



# Inclusivité dans les projets d'aménagement verdunois

2 septembre 2025

# L'inclusivité c'est quoi?

« L'inclusivité est la qualité ou l'état d'un système, d'un groupe ou d'un milieu à faire en sorte que toutes les personnes soient incluses, respectées et aient accès aux mêmes opportunités, quels que soient leurs religion, origine ethnique, sexe, capacités physiques, etc. Cela va au-delà de la simple diversité, en visant un environnement où chacun se sent bienvenu et peut participer pleinement. »



# Plan d'action en accessibilité universelle – 2023-2026

## Objectif 7

Viser l'intégration des normes d'accessibilité et l'approche inclusive sans obstacles dans tout nouveau projet ou projet pilote de nouvel aménagement



# Plan d'action en accessibilité universelle – 2023-2026

## Objectif 8

Faciliter les déplacements et le stationnement sur rues des personnes à mobilité réduite et viser les normes de conception d'accessibilité des espaces extérieurs



# Les composantes de l'inclusivité dans l'espace public

- **Conception participative**

Impliquer les populations concernées, en particulier les plus vulnérables, dans les processus de planification et de conception des espaces afin de répondre à leurs besoins et aspirations;

- **Accessibilité physique**

Concevoir des rues, des places, des parcs et des bâtiments accessibles à tous. Cela inclut l'installation de mobilier urbain confortable, des points d'eau, des toilettes publiques et l'intégration de la végétation pour créer des espaces de repos et de rencontre;

- **Mobilité inclusive**

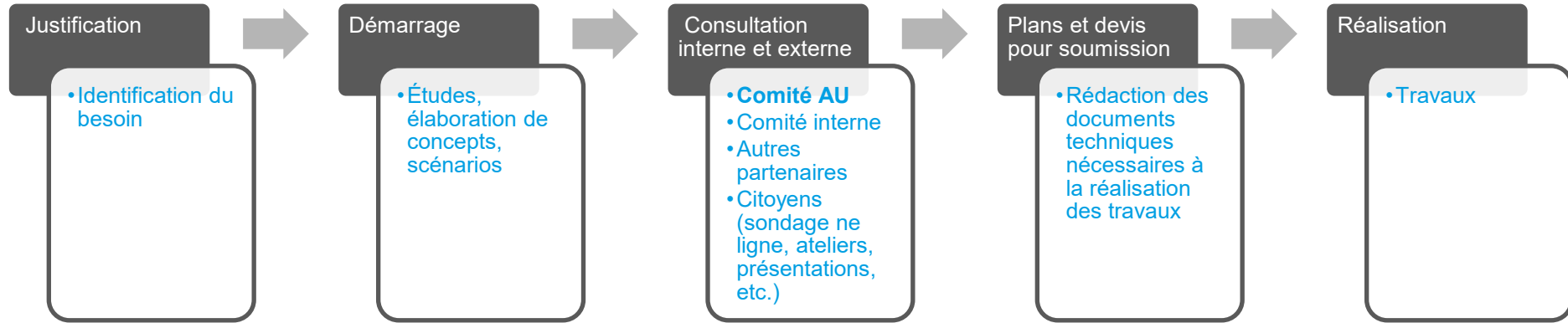
Favoriser les transports actifs et collectifs pour permettre à tous de se déplacer facilement, en assurant une intermodalité entre les différents modes de transport.

## Les grands principes:

1. **Bien doser:** obtenir un aménagement 100% inclusif n'est pas possible;
2. **Impliquer** le milieu (les futurs utilisateurs) dès le début d'un projet;
3. **Utiliser les normes, sans négliger l'originalité:** traiter les situations similaires de façon similaire;
4. **Ne pas négliger les détails;**
5. **Informé, publiciser.**



# De la justification à la réalisation



# Analyse du parcours sans obstacles

« Une aire de jeu où plusieurs efforts seraient faits pour la rendre accessible universellement ne le serait pas s'il n'est pas possible de s'y rendre. »

## 1 • De la maison à la rue

*p. ex. : consulter un site internet en amont de la visite*



## 2 • De la rue à l'espace de jeu

*p. ex. : débarcadère de transport adapté, stationnement, sentiers accessibles*

## 3 • L'espace de jeu

*p. ex. : aire de détente, composantes de jeu, aire ou parcours d'exercice*

## 4 • L'aire de jeux

*p. ex. : chemins accessibles, équipement d'aires de jeux nécessitant un revêtement de protection*



# **Le réseau routier (rues, trottoirs, pistes et sentiers)**

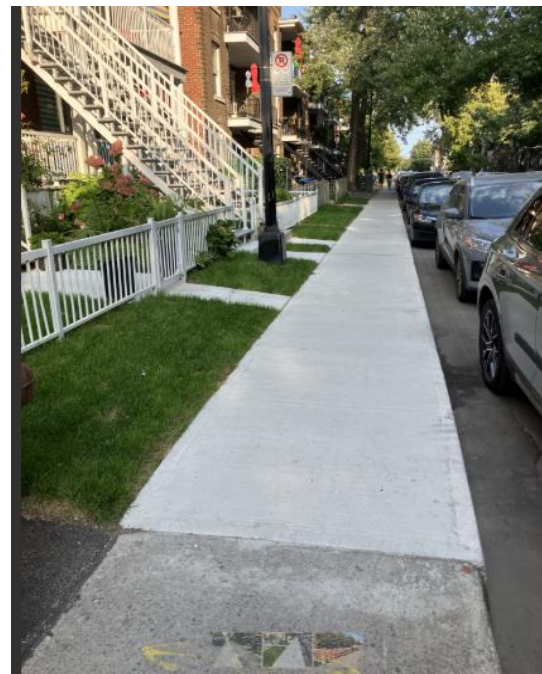
# L'accessibilité universelle dans le réseau routier

- Parcours sans obstacle;
- Alignement rectiligne;
- Largeur confortable;
- Séparation des usages;
- Intégration de mobilier adapté.

# Exemples d'aménagements



**Plaques podotactiles**



**Alignement rectiligne des  
corridors de marche**

## Exemples d'aménagements



**Séparation des usages**



**Normalisation des bordures  
de trottoirs**

# Exemples d'aménagements



**Trottoir traversant**



**Surfaces texturées et contrastantes**

# Exemples d'aménagements



**Intégration de mobilier urbain**



# Actions mises en place pendant les chantiers



## Les chantiers

- Maintien en tout temps d'un trottoir fonctionnel;
- Installation de passerelles;
- Réduction de la signalisation sur les trottoirs;
- Utilisation de panneau en plastique;
- Enlèvement rapide de la signalisation non utilisée;
- Plus grande présence de signaleur.

# La piétonisation de la rue Wellington



- Accompagnement par Société Logique;
- Installation de passerelles;
- Rue et équipements accessibles.





# Les parcs (aires de jeux et espaces verts)

# Comité pluridisciplinaire

**Participation au comité pluridisciplinaire du guide d'aide à la décision pour les aires de jeux inclusives, résilientes et innovantes**

Une aire de jeux 100 % accessible universellement est une utopie: chaque contexte est spécifique, chaque humain différent. Il n'existe pas de « recette idéale » pouvant s'appliquer à tous les projets et c'est tant mieux. Il faudra donc faire des choix, mais des choix éclairés !



# L'inclusivité dans les parcs

1. Planification et organisation cohérentes
2. Parcours piétons lisibles et praticables
3. Aires aménagées variées et accessibles
4. Accès sécuritaires et accessibles
5. Cohabitation harmonieuse et sécuritaire entre les piétons et les cyclistes
6. Accès simple à de l'eau potable et à une toilette
7. Mobilier et équipement diversifié
8. Lieux sécuritaires et confortables
9. Site facilitant l'orientation et le repérage
10. Aménagements durables et faciles d'entretien

# L'inclusivité dans les espaces de jeu

## 1 · Accessibilité universelle

- Un regard 360d sur toutes les limitations fonctionnelles, en plus de celle motrice, est essentiel.
- L'expérience par les 5 sens + le sens du mouvement



Parc Poirier

## 2 · Développement de l'enfance

- Le tempérament de l'enfant compte aussi, en plus de ses capacités !
- La prise de défis adaptée aux capacités de chacun·e assure un sain développement de tous les enfants.



Parc Wilson

# L'inclusivité dans les espaces de jeu

## 3 · Transition écologique

- Les solutions vertes, résilientes et durables favorisent la protection de l'environnement et le bien-être des usagères et usagers - les enfants et les personnes avec une limitation fonctionnelle sont d'ailleurs particulièrement vulnérables aux effets des changements climatiques.



**Parc Joannette**

## 4 · Insertion dans le milieu

- La prise en compte du contexte historique, paysager et sociodémographique assure une variété de solutions et permet ainsi de travailler un véritable réseau d'aires de jeux inclusives et complémentaires à l'échelle du territoire !

# Exemples d'aménagements



**Parc Joannette**

- Accès aux aires de jeux AU (passerelle et rampe d'accès au même niveau que la surface de jeu)
- Sentier principal AU à toutes les commodités du site;
- Ajout de luminaires pour l'ensemble des sentiers.



**Parc Joannette**

- Module de jeux conforme à l'annexe H de la norme CSA (Balançoire zéro-g, plateformes de transfert, surfaces accessibles, etc.)

## Exemples d'aménagements



**Parc Joannette**



## Exemple d'aménagements

- Dalle pour les jeux d'eau accessible et brumisateurs pour point de fraîcheur pour toutes les générations avec mobilier urbain adapté.
- Zone de mobilier urbain pour adolescents.
- Ajout de luminaires pour l'ensemble des sentiers.

# Exemple d'aménagements



- Absence de bordure, ce qui facilite les déplacements; (Bordures enfouies tout le tour des aires de jeux et accès au même niveau que les surfaces de jeu);
- Tables, abreuvoir, table de ping-pong AU;
- Augmentation de la largeur des sentiers à 1,8 m, sentier principal en béton et série de petits chemins secondaires qui facilitent les déplacements entre les zones de jeu
- Ajout de luminaires pour l'ensemble des sentiers;
- Ajout du braille sur les panneaux du mur commémoratifs
- Exerciseur à proximité des modules pour parents actifs;
- Module de jeux conforme à l'annexe H de la norme CSA;



# Merci !

Direction du développement du territoire  
et des études techniques