



ATLAS SOCIODÉMOGRAPHIQUE

VILLE DE SENNEVILLE

Recensement de 2011

Enquête nationale auprès des ménages de 2011



L'Atlas sociodémographique 2011
est une publication de *Montréal en statistiques*
Division de la planification urbaine
Direction de l'urbanisme
Service de la mise en valeur du territoire

Ville de Montréal
Juin 2014

INTRODUCTION

L'Atlas sociodémographique de l'agglomération de Montréal 2011 présente la répartition spatiale de certaines caractéristiques sociodémographiques de la population, élaborée à partir des données du Recensement de la population et de l'Enquête nationale auprès des ménages (ENM) de 2011 de Statistique Canada, et regroupées sous une série de 8 thèmes :

- Population
- Ménages et familles
- Langues parlées
- Revenus des ménages
- Marché du travail
- Logements privés occupés
- Scolarité
- Immigration et minorités visibles

Source unique d'information permettant comparaisons et analyses, cet atlas est un outil de référence pour ceux et celles dont le travail exige une connaissance approfondie de la répartition spatiale de la population sur le territoire de l'agglomération de Montréal.

MÉTHODOLOGIE

Les données utilisées dans l'élaboration de cet atlas proviennent du Recensement de la population ainsi que de l'Enquête nationale auprès des ménages réalisés en 2011 par Statistique Canada. Les données du Recensement de la population sont présentées par aires de diffusion tandis que les données de l'ENM sont présentées par secteurs de recensement, deux unités territoriales de référence créées par Statistique Canada.

Certains secteurs apparaissent en blanc sur les cartes lorsque le nombre d'observations ne permet pas de respecter la confidentialité des résidents du secteur. Les secteurs qui sont utilisés à des fins non résidentielles ont été représentés par des zones grises. Les parcs et terrains de golf ont plutôt été illustrés en vert.

Les concepts sous-jacents aux variables sont les mêmes que ceux utilisés par Statistique Canada. Pour plus d'information, consultez le Dictionnaire du recensement 2011 (<http://www12.statcan.gc.ca/census-recensement/2011/ref/dict/index-fra.cfm>) et le Dictionnaire de l'ENM (<http://www12.statcan.gc.ca/nhs-enm/2011/ref/dict/azindex-fra.cfm>), publiés par Statistique Canada.

Les données qui sont, pour la plupart présentées en valeur absolue par Statistique Canada, ont été transformées en pourcentage et réparties selon cinq ou six classes.

La valeur de la variable du territoire à l'étude a été indiquée dans la légende dans le but de la situer dans l'univers statistique étudié.







Ville de Senneville











Ville de Senneville



Ville de Senneville



Concentration des personnes dont la seule langue officielle connue est l'anglais, 2011



Ville de Senneville

Concentration des personnes dont la seule langue officielle connue est le français, 2011



Ville de Senneville

3.3

Concentration des personnes connaissant les deux langues officielles, 2011



Concentration des personnes ne connaissant aucune des deux langues officielles, 2011



Ville de Senneville

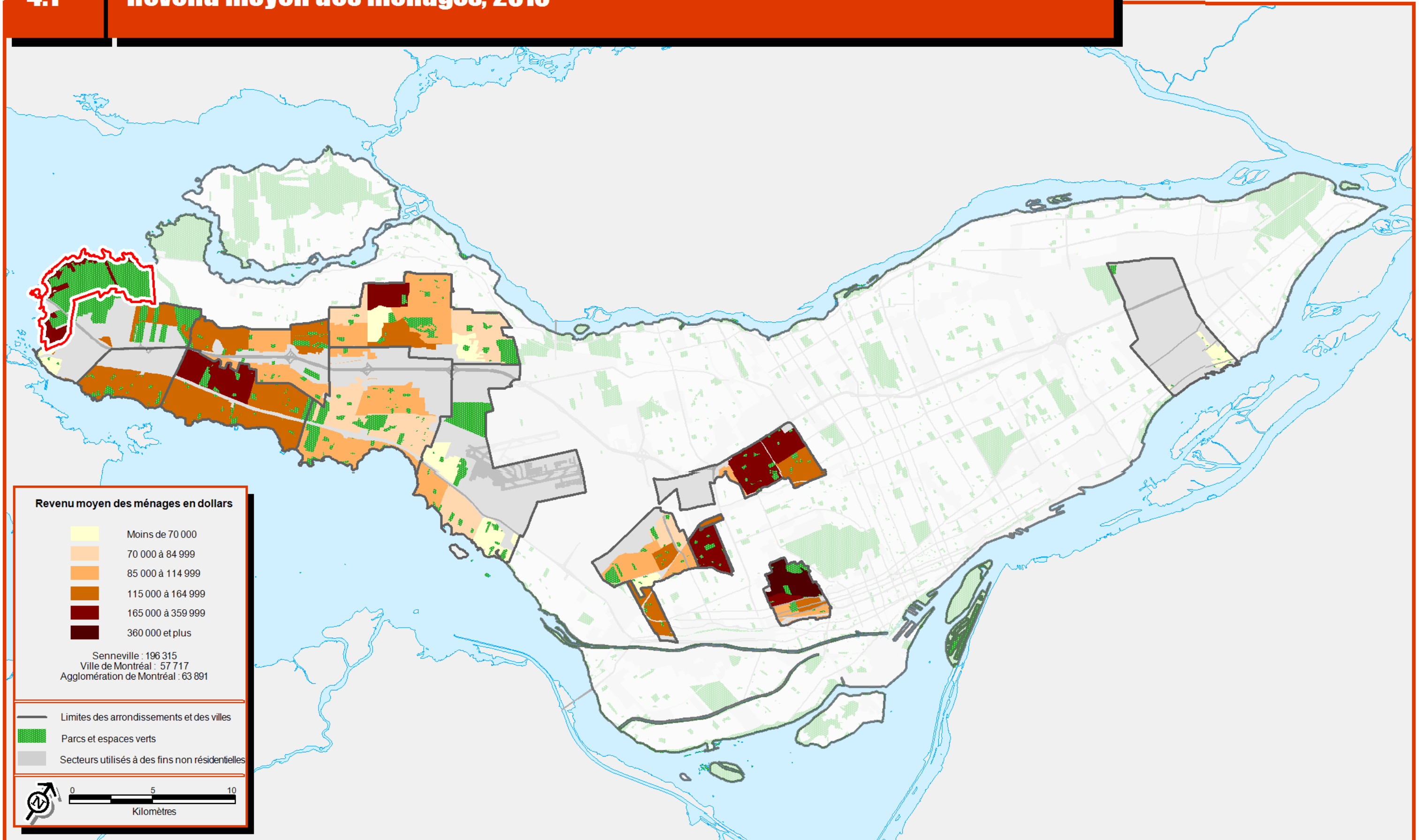
Sources :
 > Statistique Canada, Recensement de 2011
 > Ville de Montréal

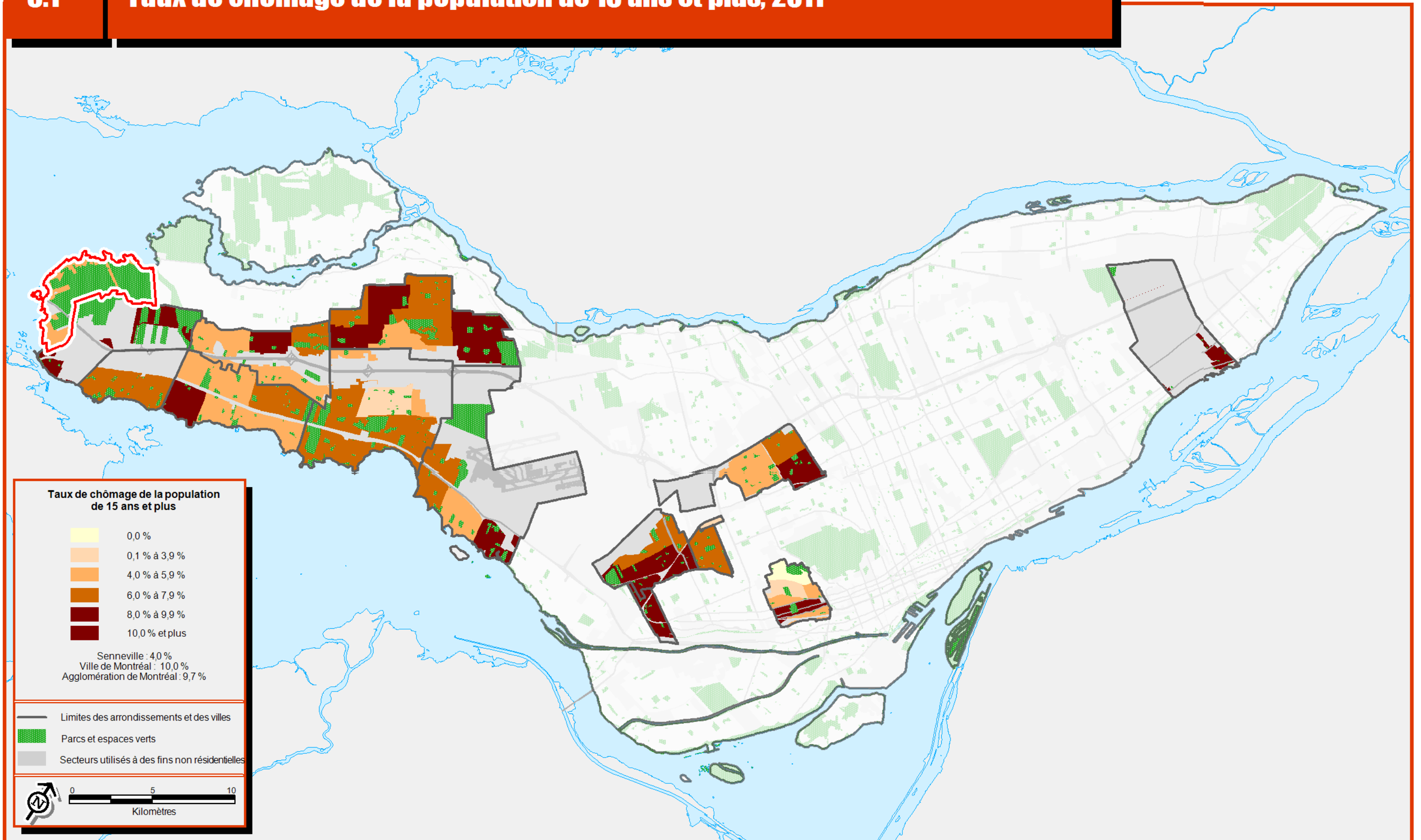
Concentration des personnes dont la langue parlée le plus souvent à la maison est une langue non officielle, 2011

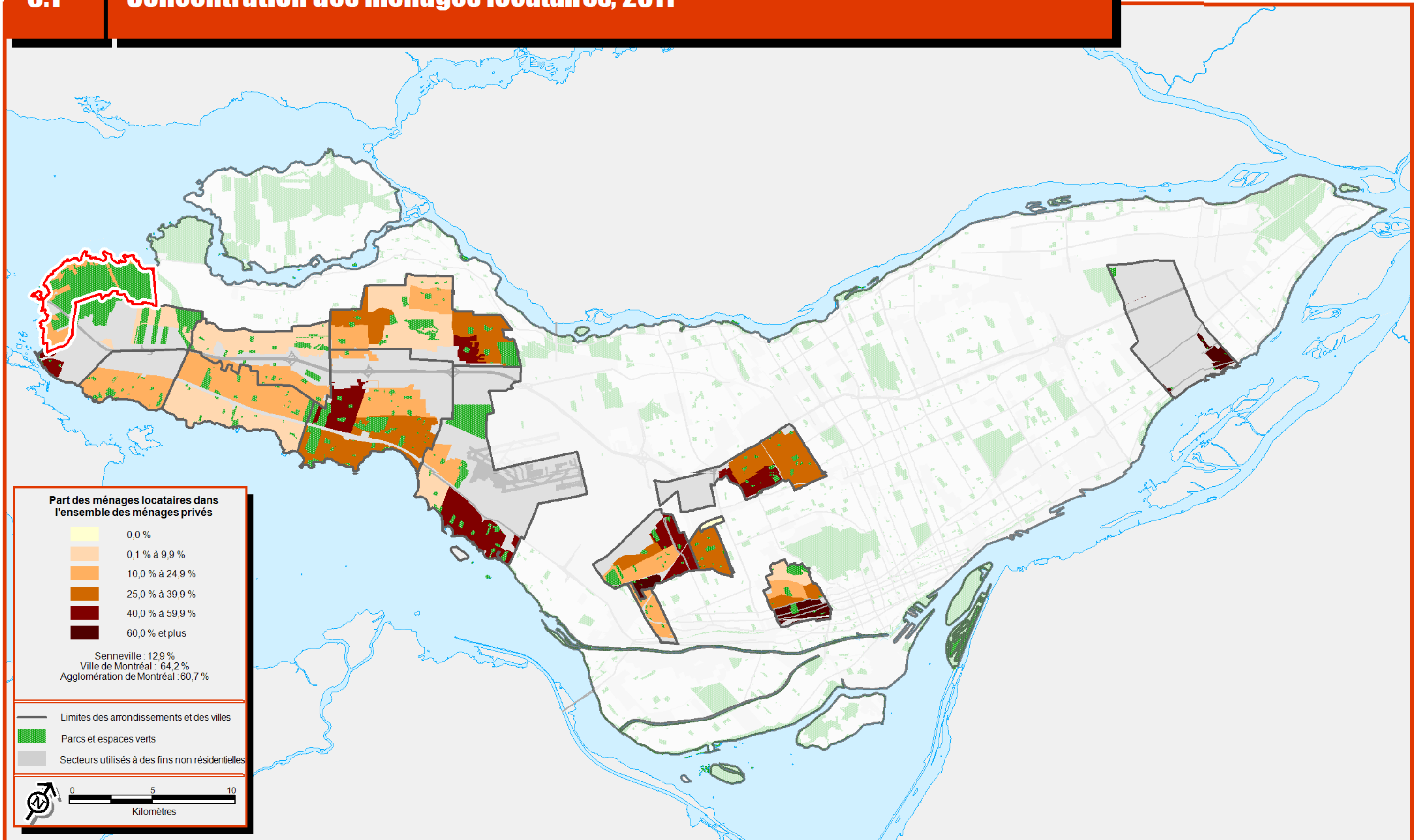


Ville de Senneville

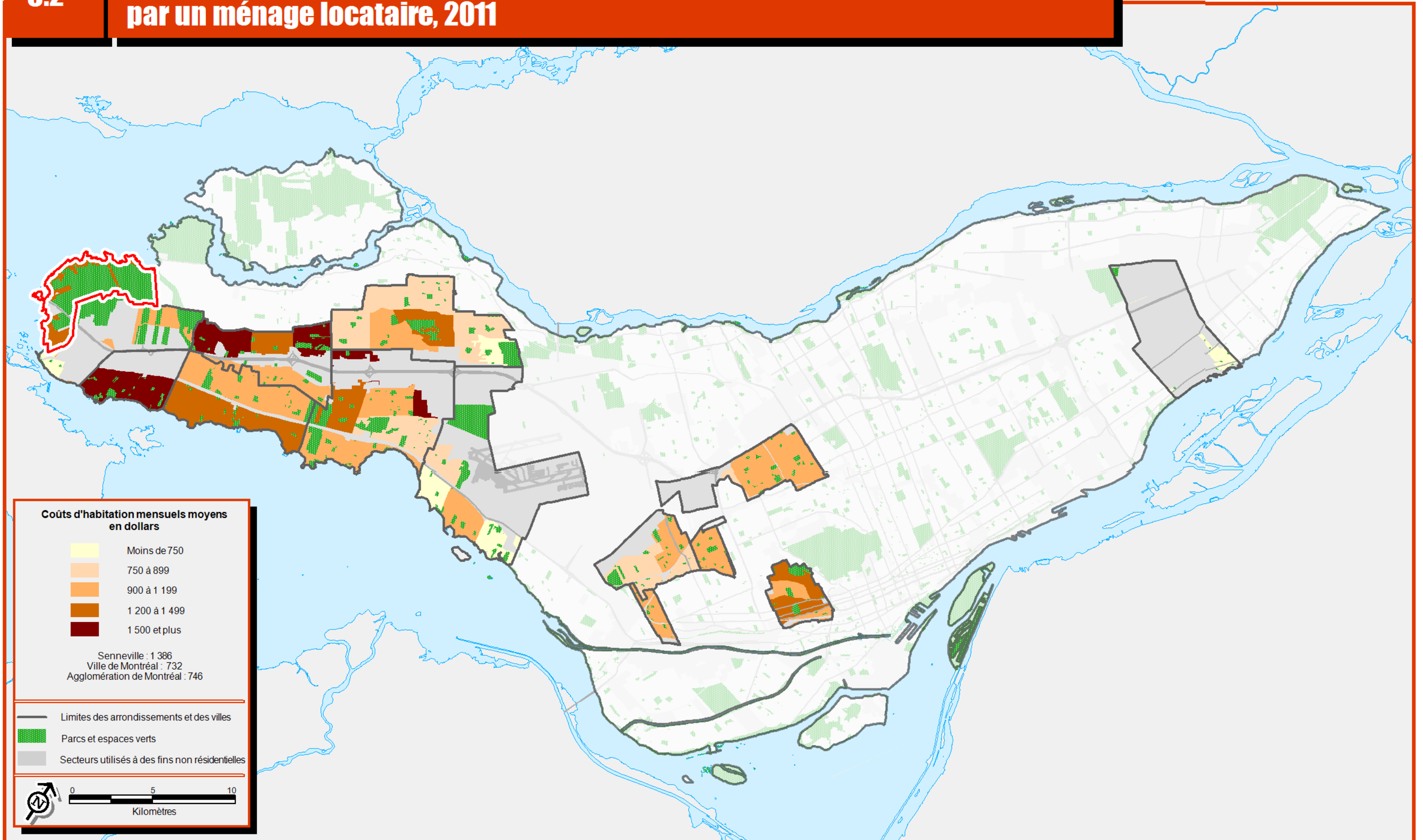
Sources :
 > Statistique Canada, Recensement de 2011
 > Ville de Montréal



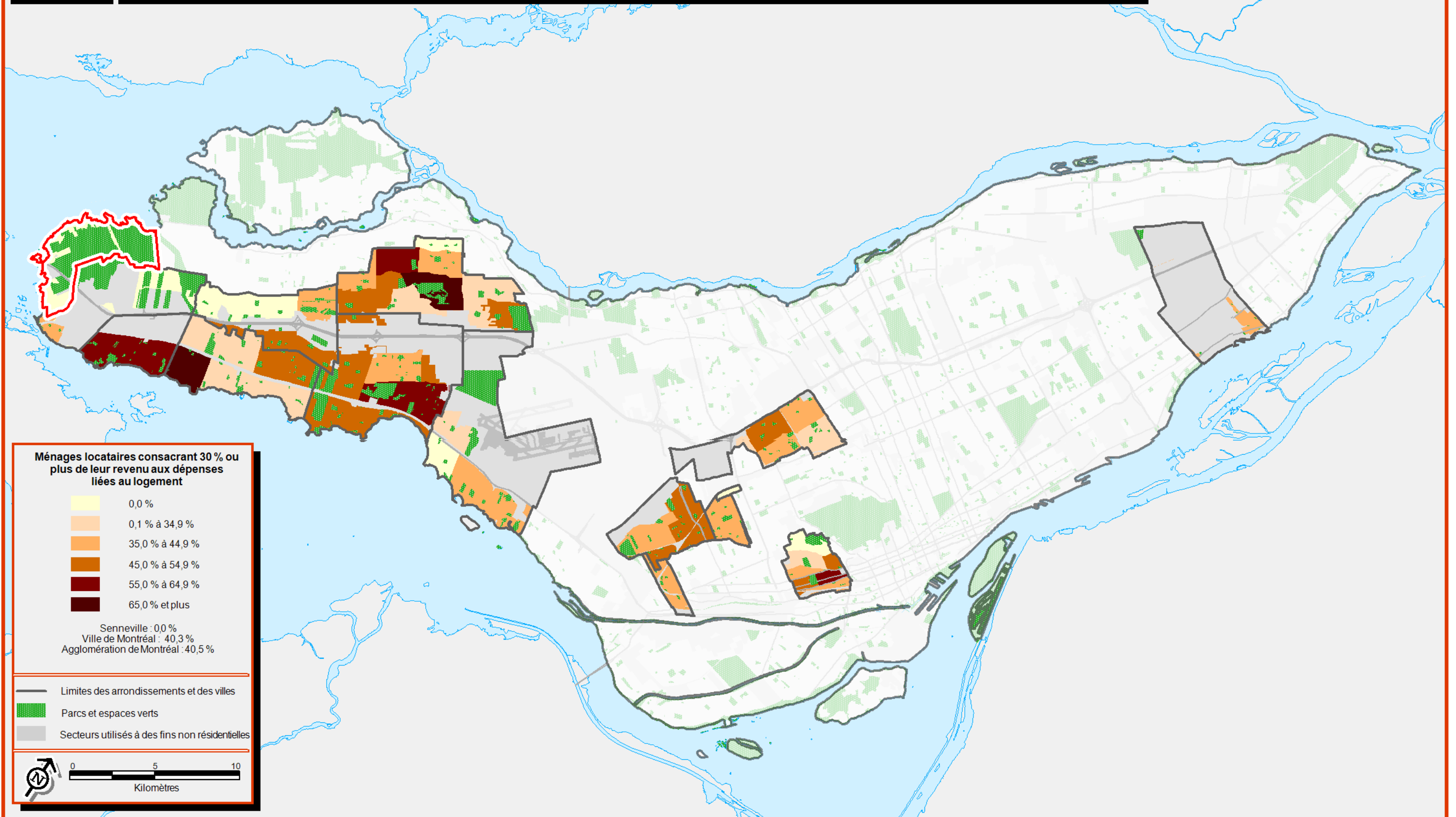


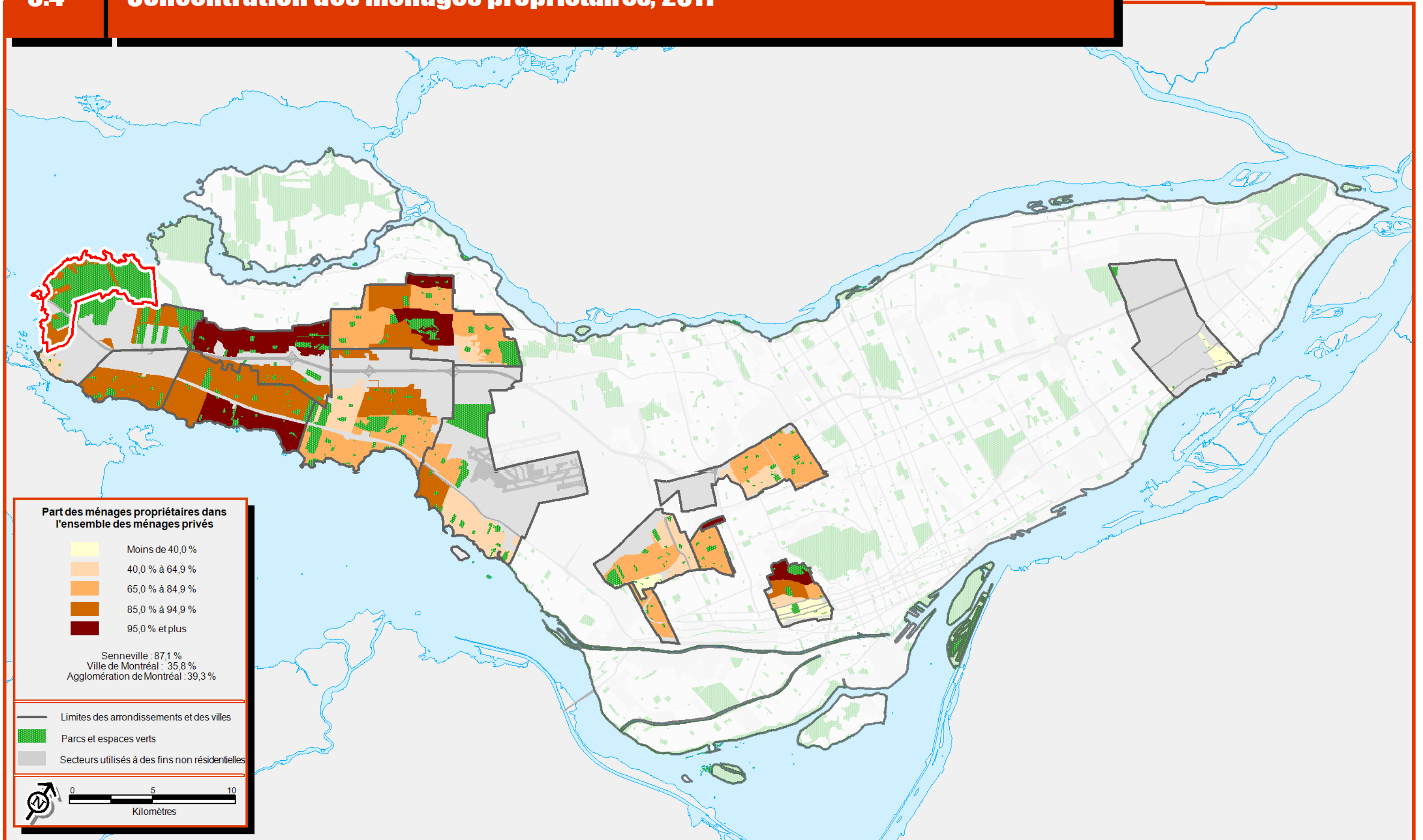


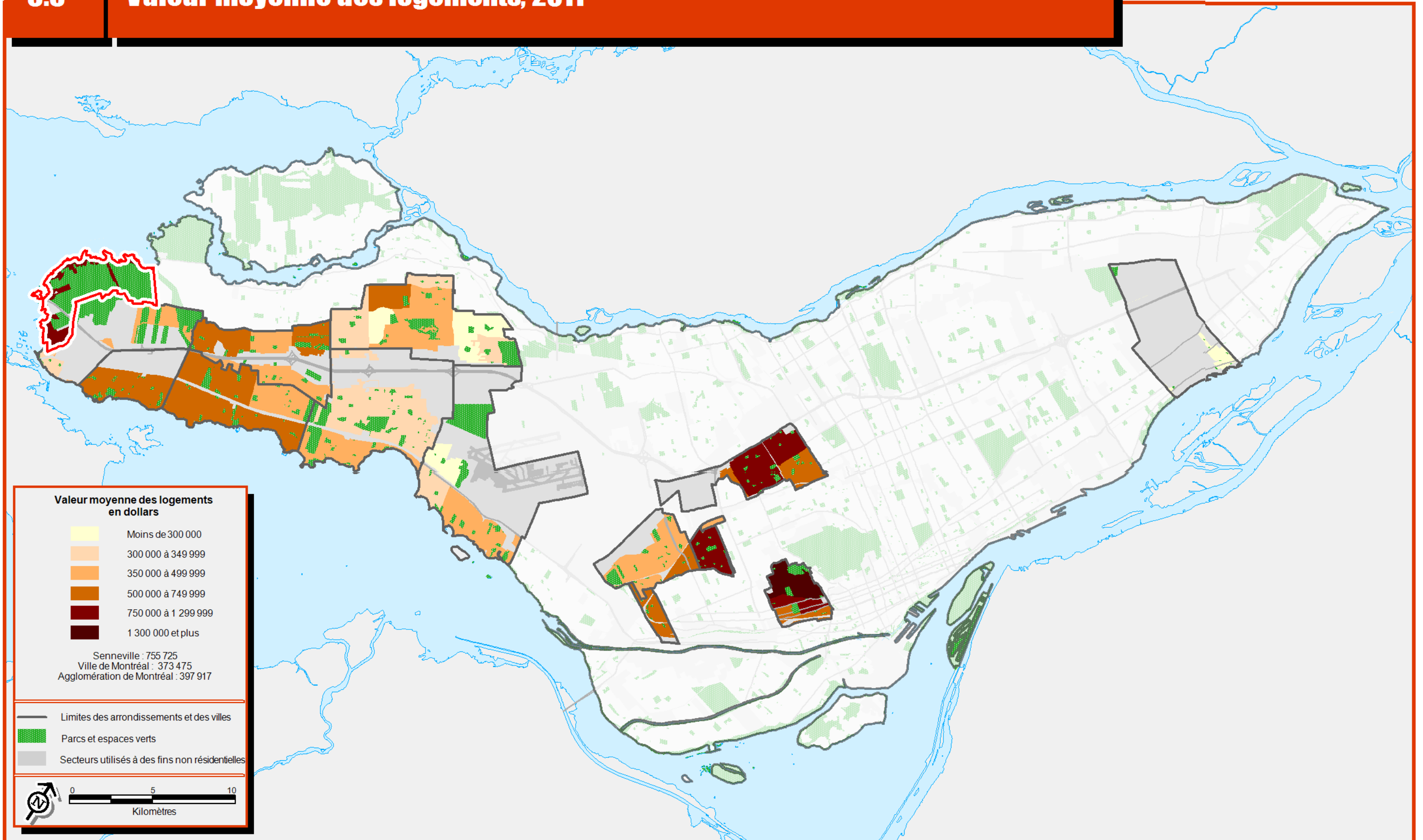
Coûts d'habitation mensuels moyens pour les logements occupés par un ménage locataire, 2011



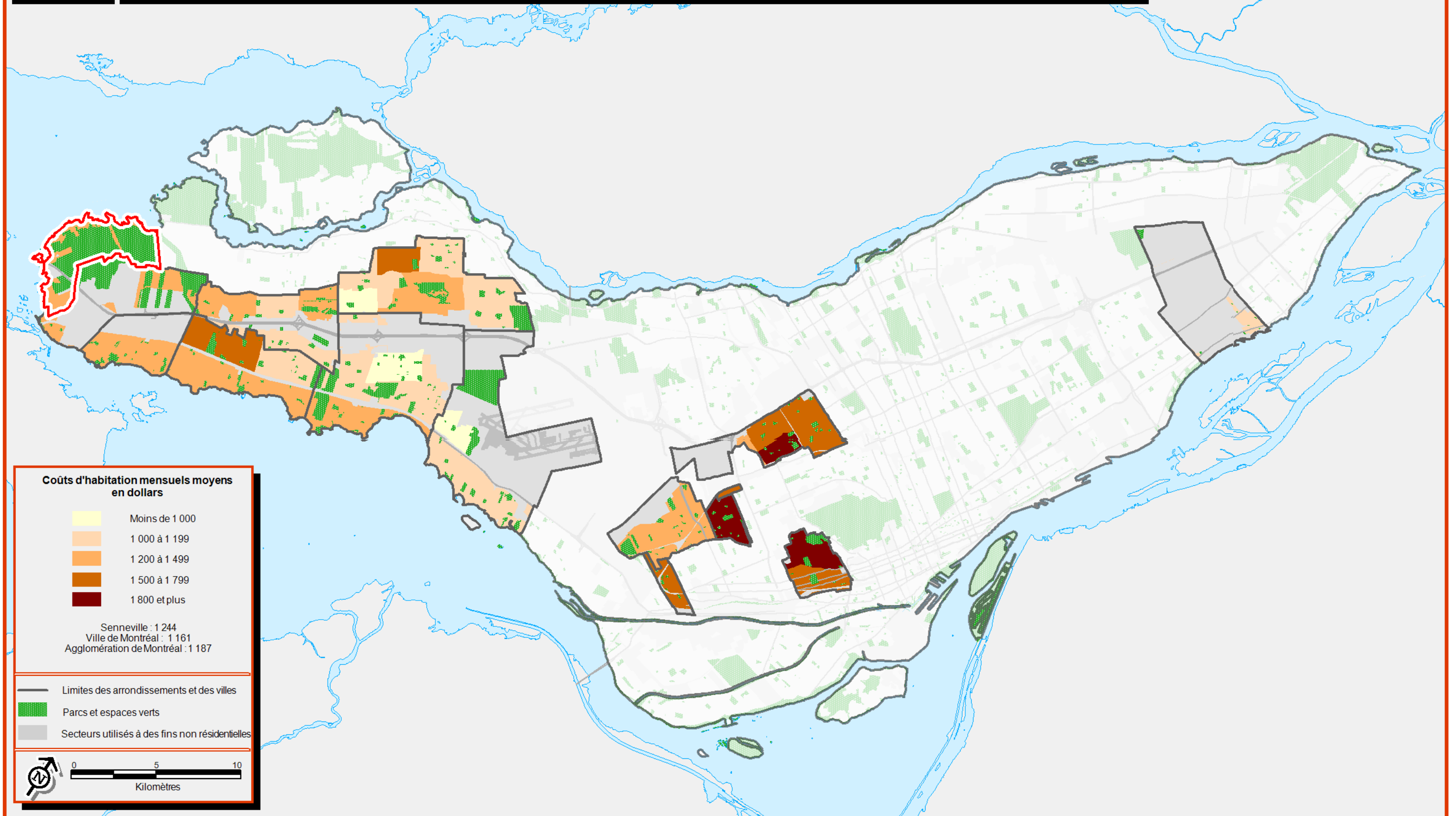
Concentration des ménages locataires consacrant 30 % ou plus du revenu du ménage au logement, 2011



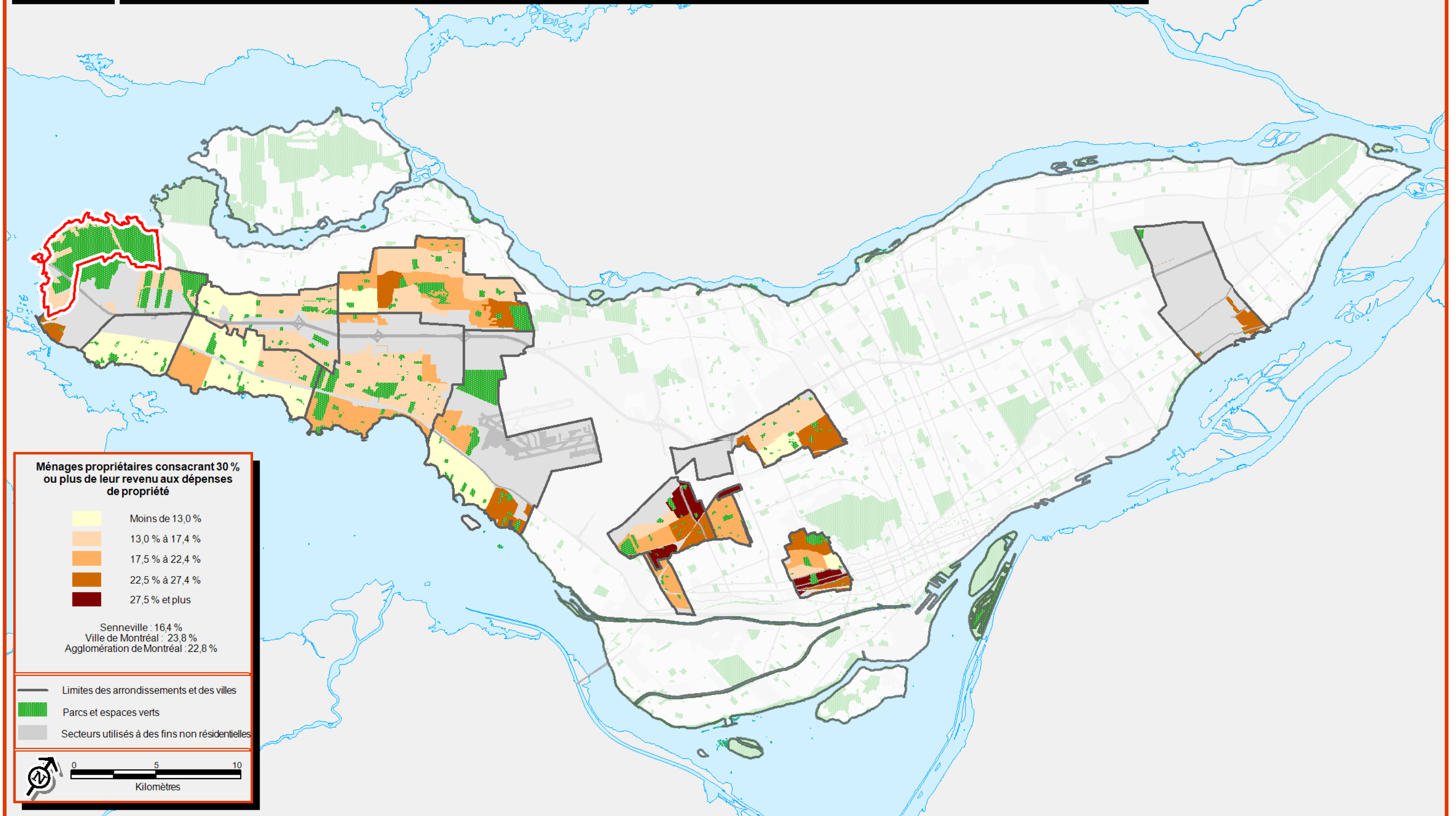




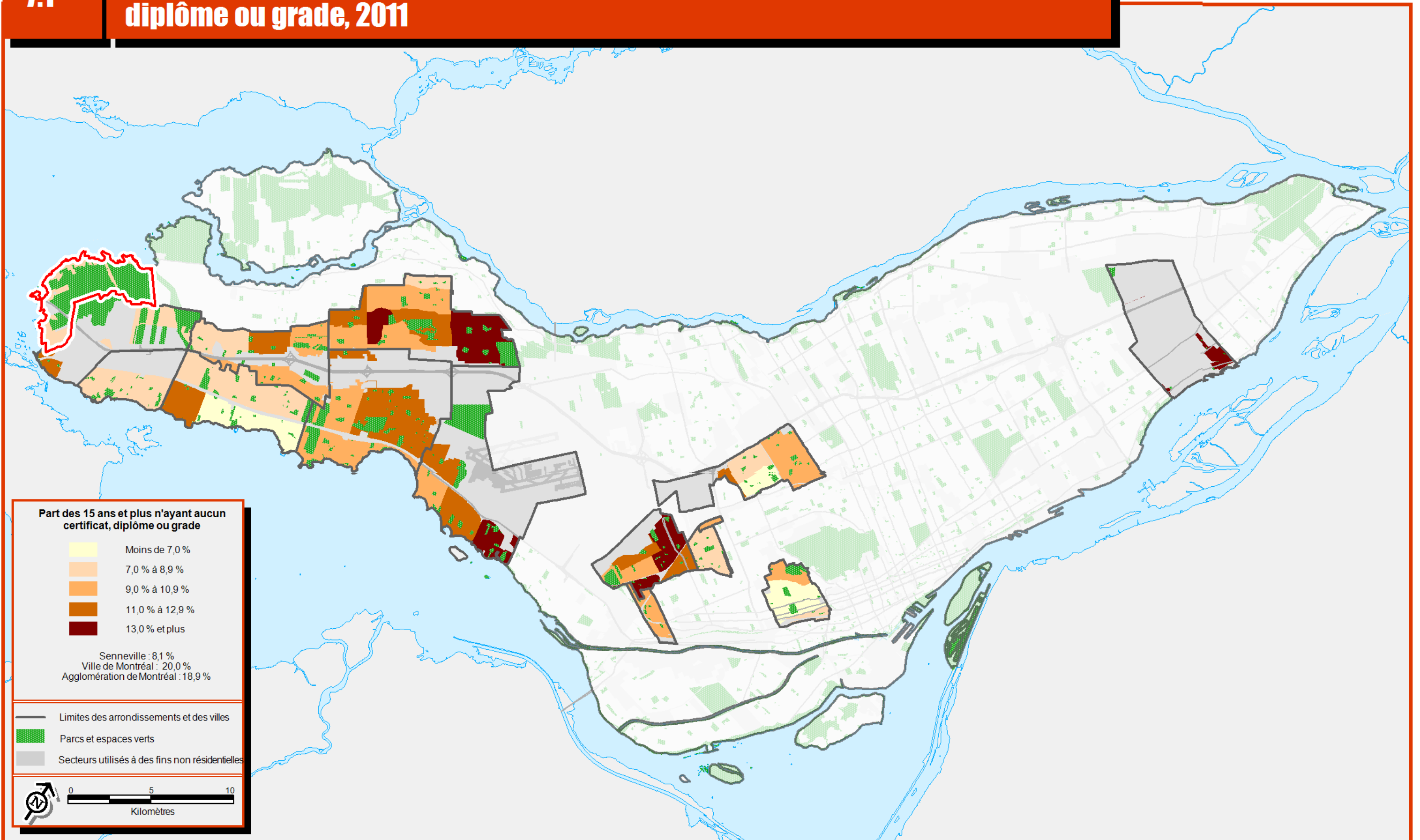
Coûts d'habitation mensuels moyens pour les logements occupés par un ménage propriétaire, 2011



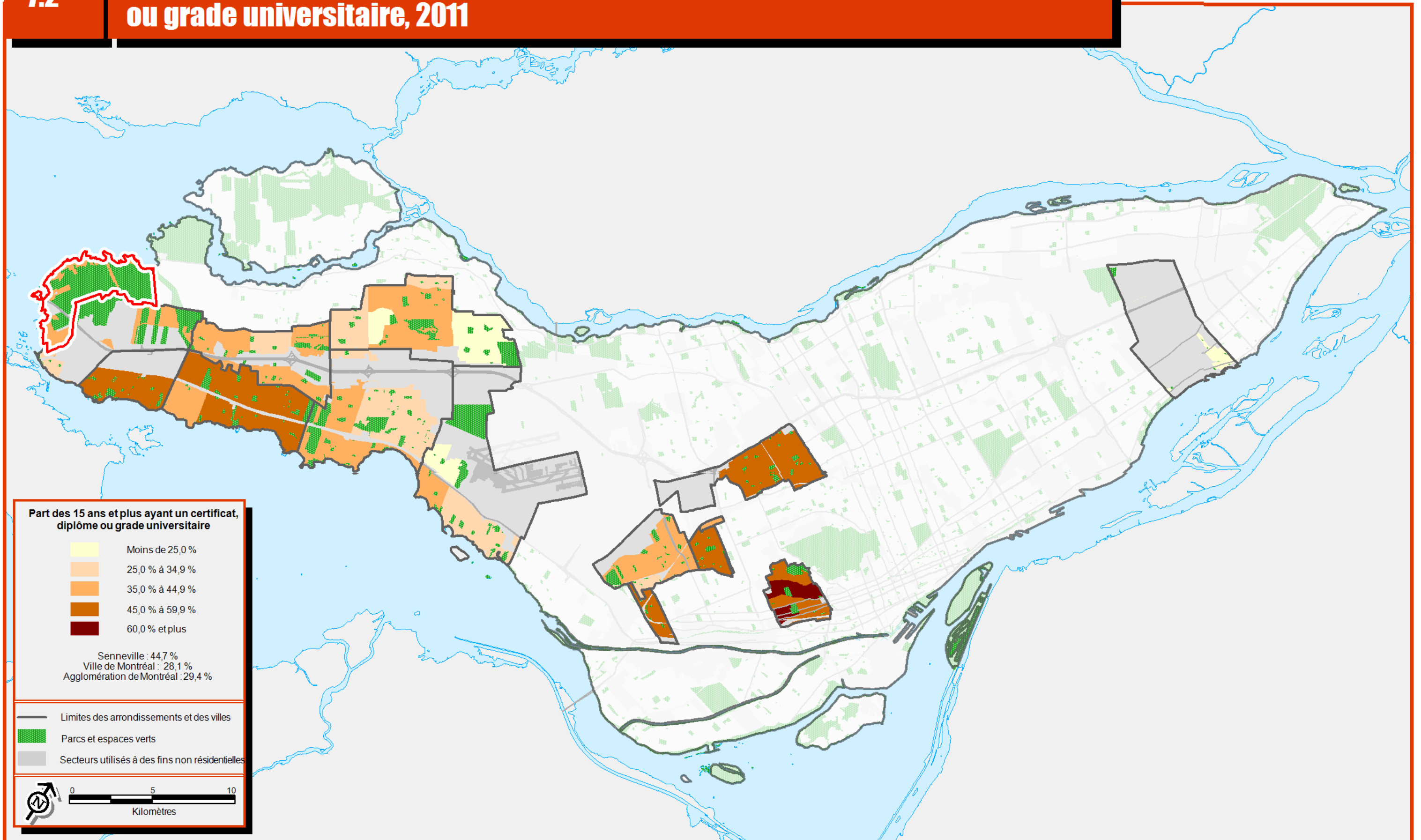
Concentration des ménages propriétaires consacrant 30 % ou plus du revenu du ménage au logement, 2011

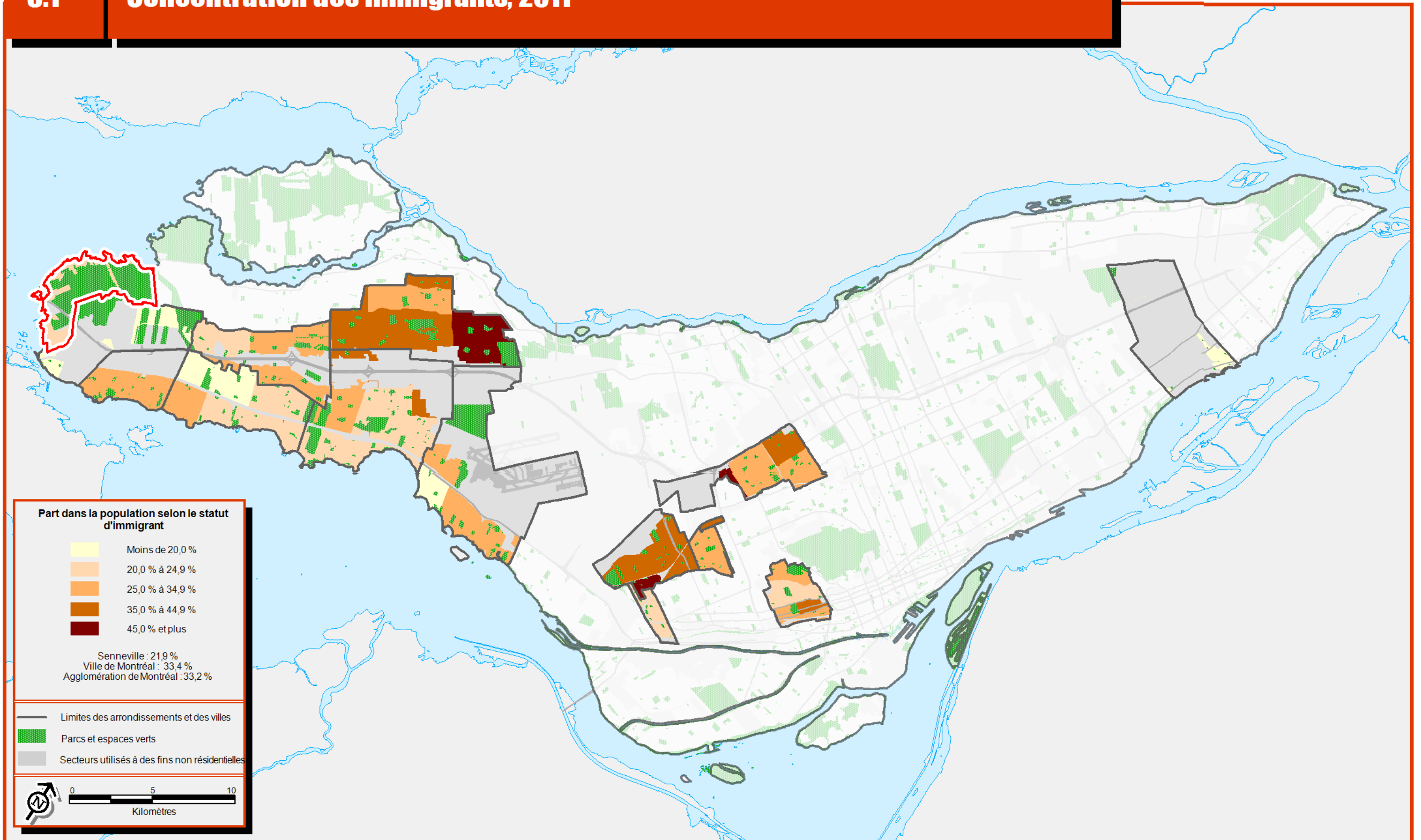


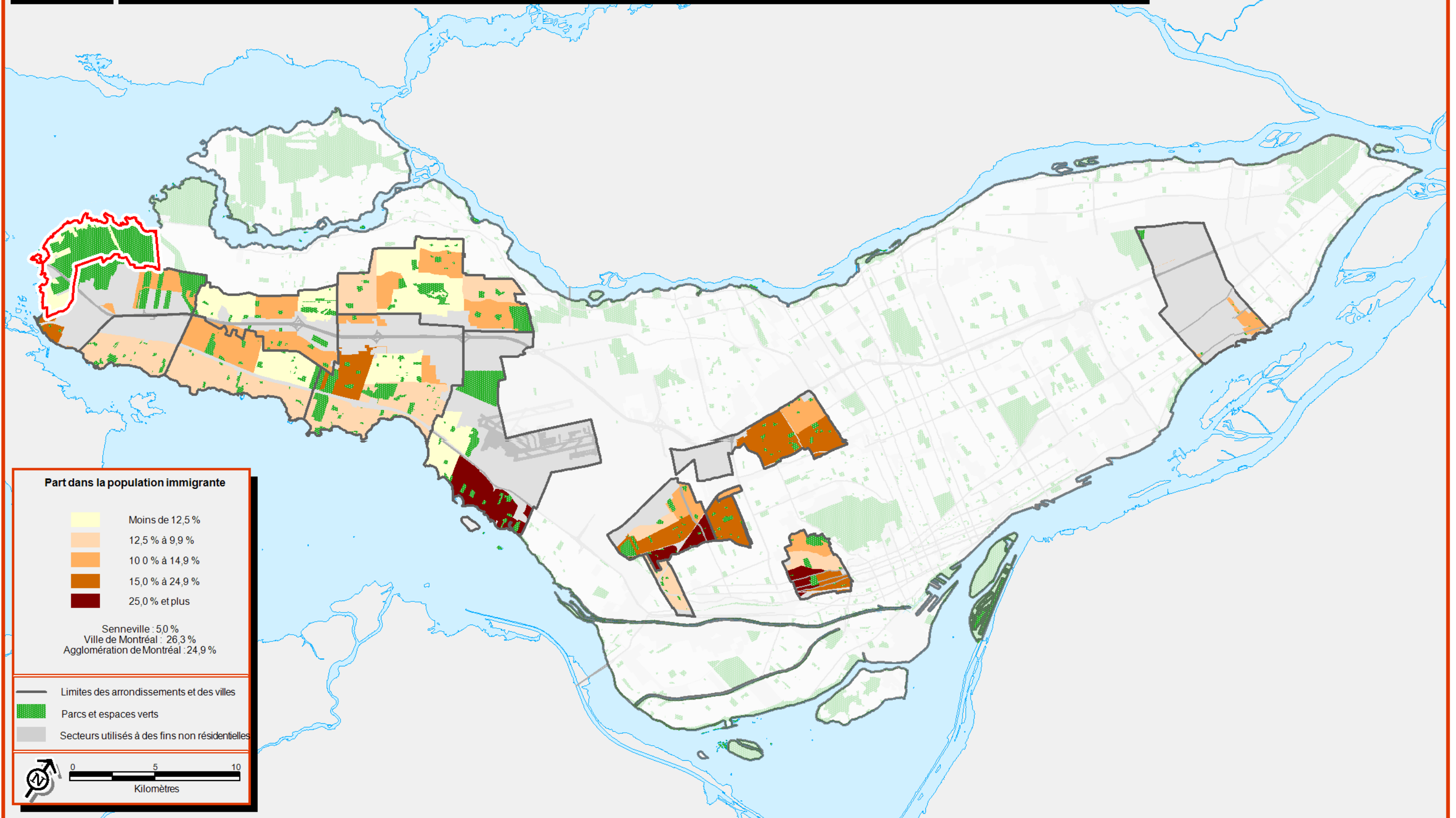
Concentration des personnes de 15 ans et plus n'ayant aucun certificat, diplôme ou grade, 2011



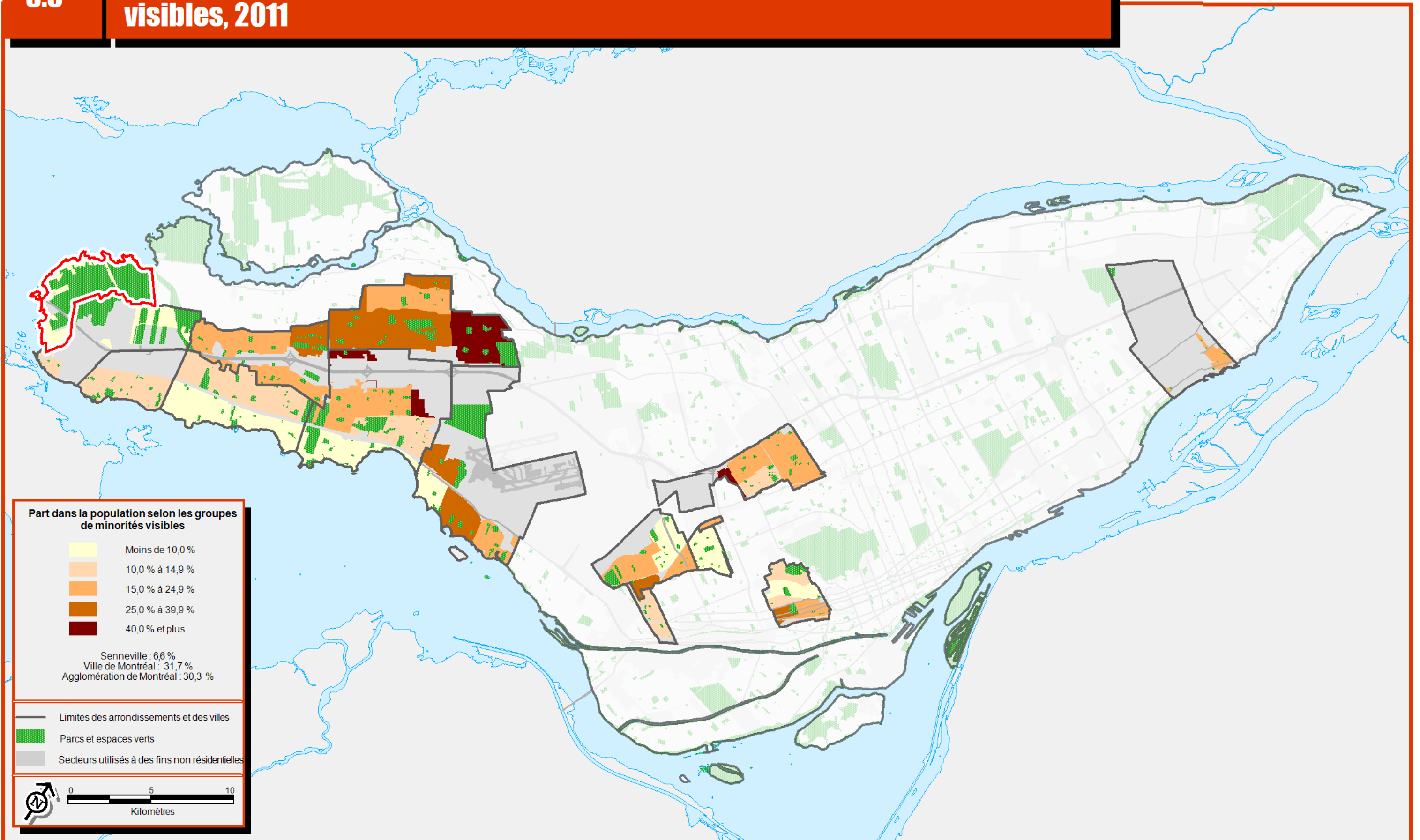
Concentration des personnes de 15 ans et plus ayant un certificat, diplôme ou grade universitaire, 2011







Concentration des personnes appartenant à un groupe de minorités visibles, 2011



 @StatistiquesMtl

ville.montreal.qc.ca/statistiques