

RENSEIGNEMENTS

-  311
-  ville.montreal.qc.ca/saint-laurent
Programme d'économie d'eau potable
-  ville.montreal.qc.ca/eaudemontreal



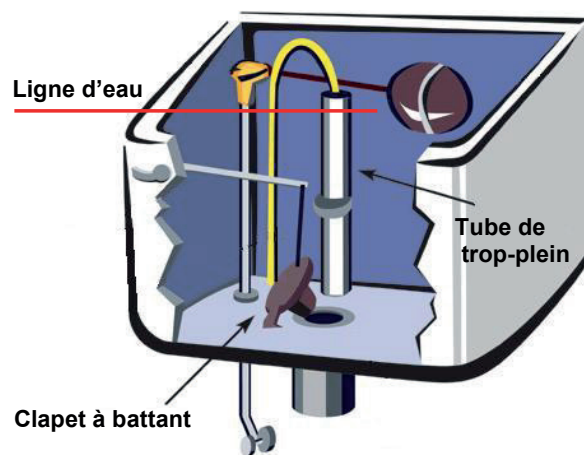
■ Deux sources de fuite à surveiller

Éviter de gaspiller l'eau ne représente pas seulement un bon geste pour l'environnement, c'est également une décision judicieuse pour réaliser des économies. Par exemple, un simple filet d'eau s'écoulant d'un robinet ou une fuite dans le réservoir de la toilette peuvent engendrer des frais supplémentaires de plus de 100 \$ par année. Une vérification régulière du compteur d'eau permet de détecter rapidement les fuites dans votre système de plomberie.

■ Réservoir de la toilette

Une toilette qui continue de couler après l'utilisation de la chasse d'eau peut gaspiller, si la fuite est importante, jusqu'à 200 m³ en une seule année.

Les fuites les plus courantes proviennent généralement du tube de trop-plein ou du clapet à battant. Assurez-vous que la ligne d'eau du réservoir arrive à environ 2 cm sous l'extrémité du tube de trop-plein, comme indiqué sur le schéma. Si l'eau tourbillonne dans la cuve, le clapet à battant devra probablement être remplacé.



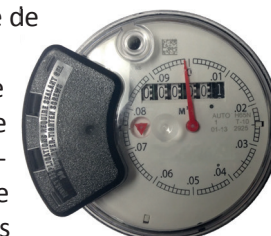
■ Robinets

Même si elles paraissent négligeables, les pertes d'eau générées par un robinet qui fuit peuvent être considérables. Ainsi, une coulisse de seulement 2 mm représente le gaspillage de 350 litres d'eau par jour.

Lorsqu'un robinet fuit, c'est souvent en raison de l'usure d'une rondelle d'étanchéité, laquelle ne coûte que quelques sous à remplacer. La plupart des quincailleries offrent des trousse de réparation pour robinet, avec instructions illustrées.

■ Compteur d'eau

Le cadran de votre compteur d'eau contient un indicateur qui aide à détecter les fuites dans votre système de plomberie. Vérifiez-le régulièrement. S'il tourne lorsque personne n'utilise l'eau, vous avez probablement une fuite. La toilette est souvent en cause dans ce cas.

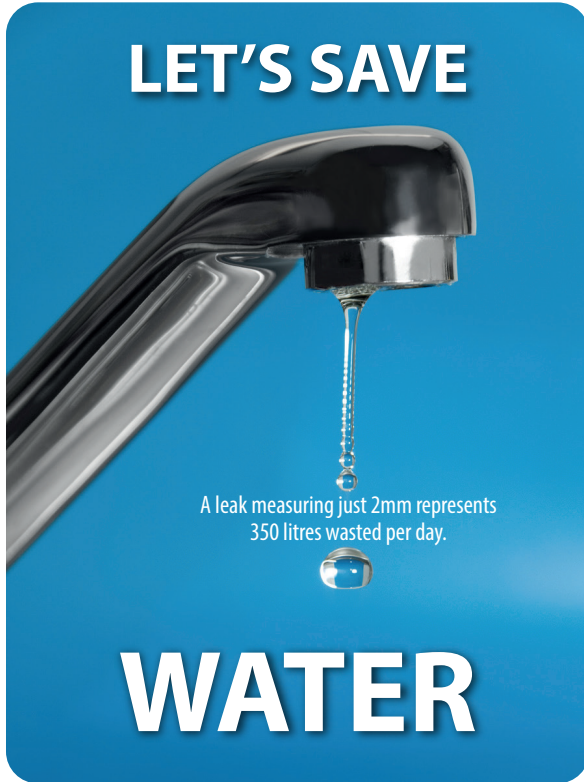


■ Facturation de la taxe d'eau

La taxe d'eau est facturée une fois par année par la Ville de Montréal. Basée sur la consommation indiquée par la lecture du compteur d'eau, elle se détaille ainsi :

FRAIS MINIMUM : **25 \$**

	Mètre cube (m ³)	Gallon
Pour les premiers	228 m ³	50 000 gallons
Excédents	Chaque m ³	Chaque 1000 gallons
Taux	39,6 ¢	1,80 \$
Conversion	1 m ³ =	219,9 gallons



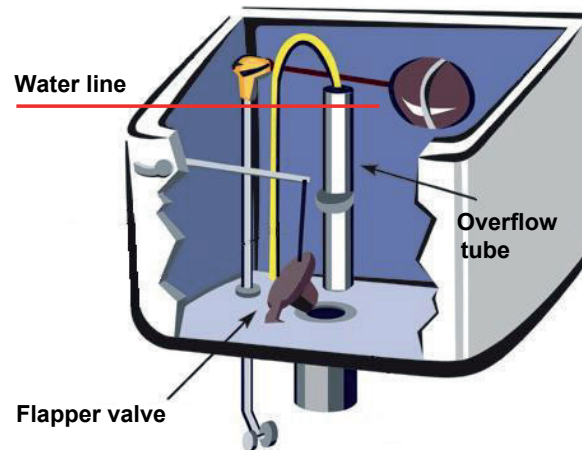
■ Two leak sources to watch for

Preventing water from being wasted is not only a good deed for the environment, but it is also a wise move with respect to saving money. For instance, a tiny leak from a faucet or in a toilet tank can incur additional charges of more than \$100 per year. A regular water meter inspection can serve to quickly detect plumbing leaks.

■ Toilet tank

A toilet that continues to run after being flushed can waste as much as 200 m³ of water in a single year if the leak is significant.

The most common leaks generally come from the overflow tube or flapper valve. Make sure the water line to and from the tank ends approximately 2 cm under the end of the overflow tube, as is indicated on the diagram. If the water whirlpools around the bowl, the flapper valve most likely needs to be replaced.



■ Faucets

Even if the volume may appear to be negligible, wasted water generated by a leaky faucet can be costly. **A leak measuring just 2 mm represents 350 litres wasted per day.**

When a faucet leaks it is often because of a worn seal, which costs just pennies to replace. Most hardware stores sell faucet repair kits complete with illustrated instructions.

■ Water meters

The dial on your water meter has an indicator that helps to detect leaks in your plumbing system.

Check it regularly. If it turns when the water is off, you probably have a leak. The toilet is often the culprit in this case.



■ Water tax bill

Water tax is invoiced once annually by the Ville de Montréal. Based on the consumption indicated on the water meter reading, it breaks down as follows:

MINIMUM CHARGE: \$25

	Cubic meter (m ³)	Gallon
For the first	228 m ³	50,000 gallons
Surplus	Every m ³	Every 1000 gallons
Rate	\$0.396	\$1.80
Conversion	1 m ³ =	219.9 gallons

INFORMATION

- 311
- ville.montreal.qc.ca/saint-laurent
Programme d'économie d'eau potable
- ville.montreal.qc.ca/eaudemontreal

