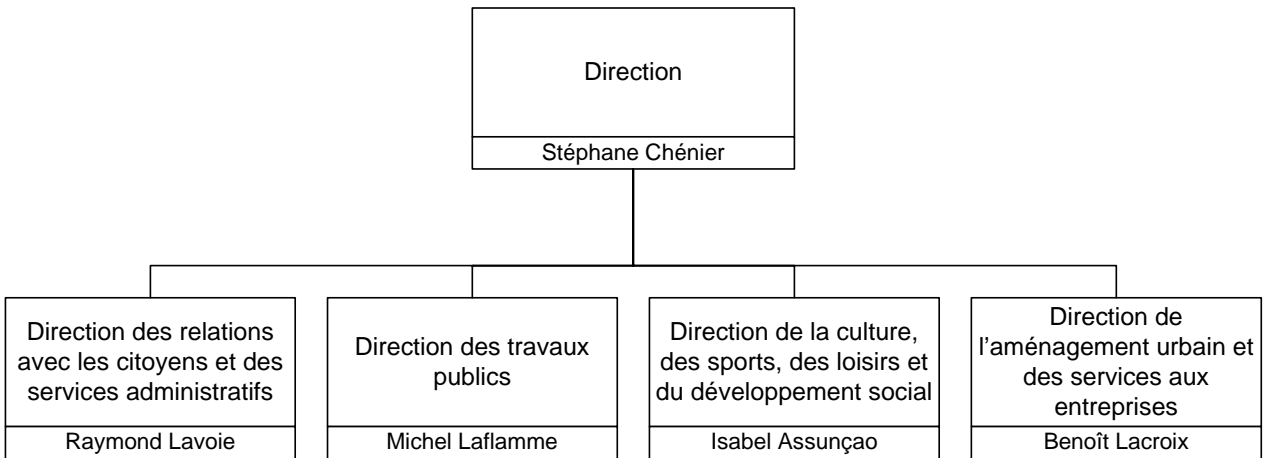


Budget 2010  
Arrondissement de  
Villeray–Saint-Michel–Parc-Extension





ORGANIGRAMME



## Revenus par activités, montant d'équilibre et affectations

(en milliers de dollars)

		Comparatif 2009	Budget global 2010	Écart en %
Administration générale	Conseil municipal	0,0	0,0	-
	Application de la loi	0,0	0,0	-
	Gestion financière et administrative	0,0	0,0	-
	Greffe	22,2	22,2	-
	Évaluation	0,0	0,0	-
	Gestion du personnel	0,0	0,0	-
	Autres	0,3	0,3	-
Sécurité publique	Sécurité civile et autres	56,5	56,5	-
Transport	Voirie municipale	179,4	179,4	-
	Enlèvement de la neige	188,9	188,9	-
	Éclairage des rues	0,0	0,0	-
	Circulation et stationnement	123,3	123,3	-
	Transport collectif et autres	49,5	49,5	-
Hygiène du milieu	Approvisionnement et traitement de l'eau potable	0,0	0,0	-
	Réseau de distribution de l'eau potable	27,0	27,0	-
	Réseaux d'égout	18,0	18,0	-
	Déchets domestiques	1,0	1,0	-
	Matières secondaires	19,1	19,1	-
	Élimination des matériaux secs	0,0	0,0	-
	Protection de l'environnement et autres	0,4	0,4	-
Santé et bien-être	Autres	0,0	0,0	-
Aménagement, urbanisme et développement	Aménagement, urbanisme et zonage	1 160,0	1 160,0	-
	Promotion et développement économique	129,1	129,1	-
	Rénovation urbaine	0,0	0,0	-
	Autres	0,0	0,0	-
Loisirs et culture	Centres communautaires – activités récréatives	55,4	92,5	67,0
	Patinoires intérieures et extérieures	386,3	386,3	-
	Piscines, plages et ports de plaisance	34,2	34,2	-
	Parcs et terrains de jeu	32,1	32,1	-
	Expositions, foires et autres activités récréatives	58,4	21,3	(63,5)
	Centres communautaires – activités culturelles	0,0	0,0	-
	Bibliothèques	83,5	83,5	-
	Musées, centres d'exposition et autres activités culturelles	0,0	0,0	-
Soutien matériel et technique	Gestion du parc de véhicules et ateliers	0,0	0,0	-
	Gestion et exploitation des immeubles	0,0	0,0	-
Frais de financement		0,0	0,0	-
Autres activités financières	Remboursement de la dette à long terme	0,0	0,0	-
Montant d'équilibre <sup>1</sup>		60 388,1	60 855,7	0,8
Montant additionnel <sup>2</sup>		0,0	0,0	-
Affectations de surplus accumulé affecté <sup>3</sup>		0,0	0,0	-
Affectations aux activités d'investissement		0,0	0,0	-
<b>Total</b>		63 012,7	63 480,3	0,7

## Revenus par principaux objets, montant d'équilibre et affectations

(en milliers de dollars)

	Comparatif 2009	Budget global 2010	Écart en %
Services rendus aux organismes municipaux	0,0	0,0	-
Autres services rendus	1 834,7	1 834,7	-
Autres revenus	789,9	789,9	-
Transferts	0,0	0,0	-
Montant d'équilibre <sup>1</sup>	60 388,1	60 855,7	0,8
Montant additionnel <sup>2</sup>	0,0	0,0	-
Affectations <sup>3</sup>	0,0	0,0	-
<b>Total</b>	63 012,7	63 480,3	0,7

<sup>1</sup> Représente la portion des crédits budgétaires de l'arrondissement qui est assumée par l'ensemble du budget de la Ville, soit la différence entre les dépenses de l'arrondissement et ses revenus autonomes incluant les affectations et tout montant additionnel compensé par une taxe locale spéciale.

<sup>2</sup> Montant versé à l'arrondissement compensé par une taxe locale spéciale.

<sup>3</sup> Correspond à la portion des dépenses financées à même les surplus et les réserves financières de l'arrondissement.

# Budget 2010 – Arrondissement de Villeraï–Saint-Michel–Parc-Extension

## Dépenses par activités

(en milliers de dollars)

		Comparatif 2009	Budget global 2010	Écart en %
Administration générale	Conseil municipal	654,0	<b>809,3</b>	23,7
	Application de la loi	22,5	<b>22,5</b>	-
	Gestion financière et administrative	4 687,0	<b>3 589,0</b>	(23,4)
	Greffé	0,0	<b>0,0</b>	-
	Évaluation	0,0	<b>0,0</b>	-
	Gestion du personnel	1 352,3	<b>1 433,3</b>	6,0
	Autres	1 847,6	<b>1 723,9</b>	(6,7)
Sécurité publique	Sécurité civile et autres	418,7	<b>434,8</b>	3,8
Transport	Voirie municipale	5 947,0	<b>6 249,7</b>	5,1
	Enlèvement de la neige	10 427,4	<b>11 014,8</b>	5,6
	Éclairage des rues	589,9	<b>589,9</b>	-
	Circulation et stationnement	988,9	<b>988,9</b>	-
	Transport collectif et autres	0,0	<b>0,0</b>	-
Hygiène du milieu	Approvisionnement et traitement de l'eau potable	0,0	<b>0,0</b>	-
	Réseau de distribution de l'eau potable	1 707,2	<b>1 713,8</b>	0,4
	Réseaux d'égout	890,8	<b>890,6</b>	-
	Déchets domestiques	5 077,7	<b>4 164,8</b>	(18,0)
	Matières secondaires	2 843,5	<b>3 842,3</b>	35,1
	Élimination des matériaux secs	130,2	<b>113,8</b>	(12,6)
	Protection de l'environnement et autres	0,0	<b>0,0</b>	-
Santé et bien-être	Sécurité du revenu et autres	160,6	<b>152,5</b>	(5,0)
Aménagement, urbanisme et développement	Aménagement, urbanisme et zonage	2 159,4	<b>2 393,3</b>	10,8
	Promotion et développement économique	131,8	<b>133,9</b>	1,6
	Rénovation urbaine	21,0	<b>21,2</b>	1,0
	Autres	0,0	<b>0,0</b>	-
Loisirs et culture	Centres communautaires – activités récréatives	5 825,9	<b>5 319,3</b>	(8,7)
	Patinoires intérieures et extérieures	3 374,5	<b>3 449,7</b>	2,2
	Piscines, plages et ports de plaisance	3 143,9	<b>3 112,2</b>	(1,0)
	Parcs et terrains de jeu	5 730,4	<b>5 965,1</b>	4,1
	Expositions, foires et autres activités récréatives	662,4	<b>649,9</b>	(1,9)
	Centres communautaires – activités culturelles	808,1	<b>949,9</b>	17,5
	Bibliothèques	3 357,5	<b>3 718,3</b>	10,7
	Musées, centres d'exposition et autres activités culturelles	52,5	<b>33,6</b>	(36,0)
Soutien matériel et technique	Gestion du parc de véhicules et ateliers	0,0	<b>0,0</b>	-
	Gestion et exploitation des immeubles	0,0	<b>0,0</b>	-
Frais de financement		0,0	<b>0,0</b>	-
Autres activités financières	Remboursement de la dette à long terme	0,0	<b>0,0</b>	-
<b>Total</b>		63 012,7	<b>63 480,3</b>	0,7

## Dépenses par principaux objets et catégories d'emplois

(en milliers de dollars et en années-personnes)

	\$			Année-personne		
	Comparatif 2009	Budget global 2010	Écart en %	Comparatif 2009	Budget global 2010	Écart en %
<b>Rémunération et cotisations de l'employeur</b>						
Cadres et contremaîtres	5 222,8	<b>5 400,3</b>	3,4	51,9	<b>51,4</b>	(1,0)
Professionnels et cols blancs	11 433,8	<b>11 781,8</b>	3,0	177,6	<b>182,0</b>	2,5
Cols bleus	13 551,5	<b>13 407,9</b>	(1,1)	191,2	<b>188,3</b>	(1,5)
	30 208,1	<b>30 590,0</b>	1,3	420,7	<b>421,7</b>	0,2
<b>Biens, services et autres objets de dépenses</b>	32 804,6	<b>32 890,3</b>	0,3			
<b>Total du budget de fonctionnement</b>	63 012,7	<b>63 480,3</b>	0,7			

