

Montréal
en action

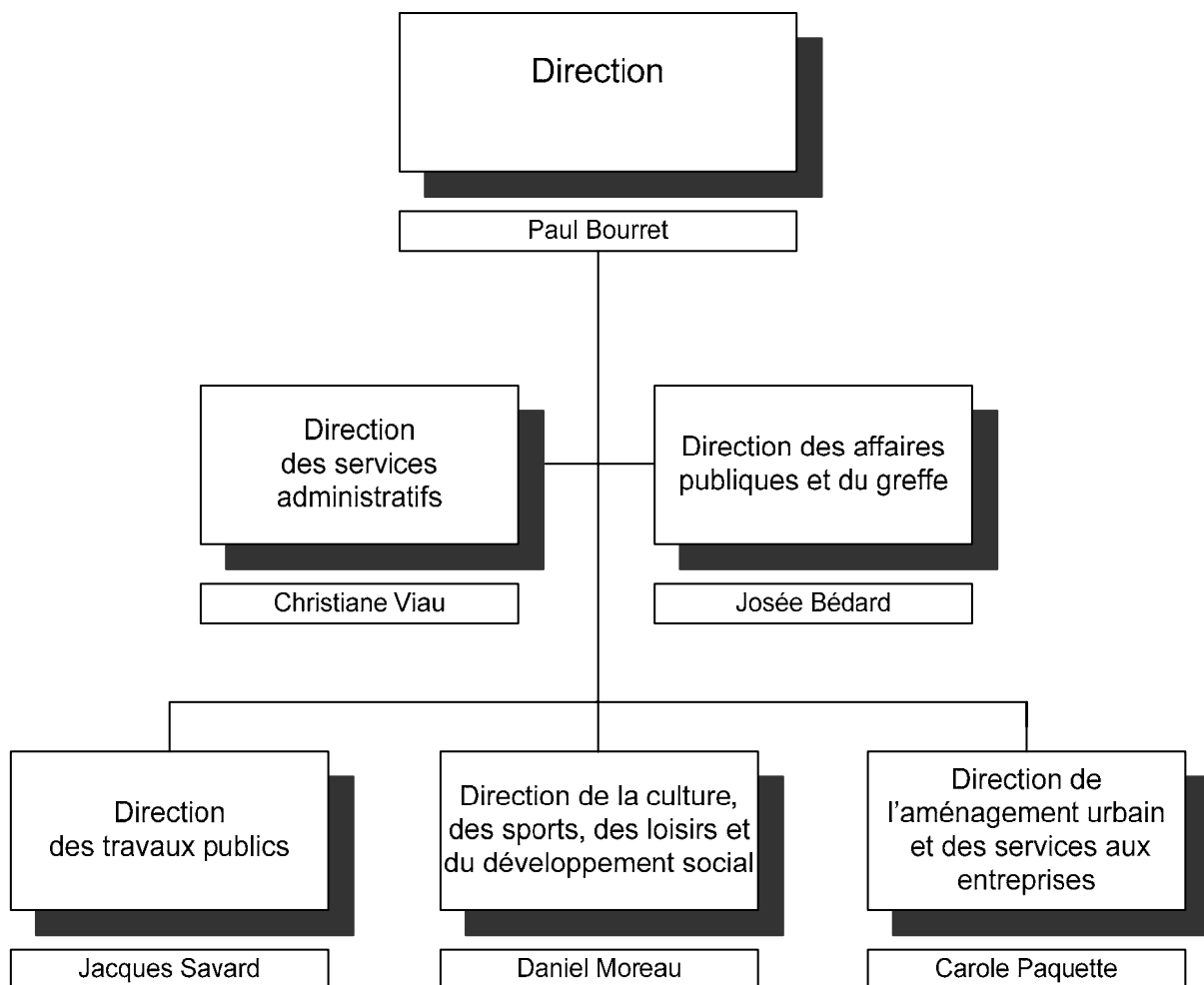
ARRONDISSEMENT
DE ROSEMONT-LA PETITE-PATRIE

BUDGET 2011

+ PROGRAMME TRIENNAL
D'IMMOBILISATIONS 2011-2013

Montréal 

ORGANIGRAMME



BUDGET 2011

Revenus par activités, montant d'équilibre et affectations

(en milliers de dollars)

	Comparatif 2010	Budget 2011	Écart en %
Administration générale			
Conseil municipal	-	-	-
Application de la loi	157,1	157,1	-
Gestion financière et administrative	-	-	-
Greffe	6,1	6,1	-
Évaluation	-	-	-
Gestion du personnel	-	-	-
Autres	8,1	8,1	-
Sécurité publique			
Police	-	-	-
Sécurité incendie	-	-	-
Sécurité civile	-	-	-
Autres	9,0	9,0	-
Transport			
Voirie municipale	251,8	386,8	53,6
Enlèvement de la neige	1,0	1,0	-
Éclairage des rues	15,0	15,0	-
Circulation et stationnement	1 438,0	1 468,0	2,1
Autres	-	-	-
Hygiène du milieu			
Approvisionnement et traitement de l'eau potable	-	-	-
Réseau de distribution de l'eau potable	44,6	30,9	(30,7)
Traitement des eaux usées	-	-	-
Réseaux d'égout	29,6	29,6	-
Déchets domestiques et assimilés	0,2	0,2	-
Matières recyclables et autres	12,0	12,0	-
Protection de l'environnement	-	-	-
Autres	-	-	-
Santé et bien-être			
Inspection des aliments	-	-	-
Logement social	-	-	-
Sécurité du revenu	-	-	-
Autres	-	-	-
Aménagement, urbanisme et développement			
Aménagement, urbanisme et zonage	1 685,6	1 939,3	15,1
Promotion et développement économique	8,1	8,1	-
Rénovation urbaine	-	-	-
Autres	-	-	-
Loisirs et culture			
Centres communautaires - act. récréatives	1,0	1,0	-
Patinoires intérieures et extérieures	322,6	322,6	-
Piscines, plages et ports de plaisance	38,2	38,2	-
Parcs et terrains de jeu	497,3	517,3	4,0
Expositions et foires et autres	6,0	6,0	-
Centres communautaires - act. culturelles	-	-	-
Bibliothèques	51,3	51,3	-
Musées et centres d'exposition	-	-	-
Autres - activités culturelles	-	-	-
Soutien matériel et technique			
Gestion et exploitation des immeubles	-	-	-
Gestion des parcs de véhicules et ateliers	-	-	-
Frais de financement			
Financement			
Remboursement de la dette à long terme	-	-	-
TOTAL	4 582,6	5 007,6	9,3
Montant d'équilibre¹	55 225,2	55 428,2	0,4
Montant additionnel²	0,0	0,0	-
Affectations de surplus accumulé affecté³	0,0	0,0	-
Affectations aux activités d'investissement	0,0	0,0	-
TOTAL	59 807,8	60 435,8	1,1

¹ Représente la portion des crédits budgétaires de l'arrondissement qui est assumée par l'ensemble du budget de la Ville, soit la différence entre les dépenses de l'arrondissement et ses revenus autonomes incluant les affectations et tout montant additionnel compensé par une taxe locale spéciale.

² Montant versé à l'arrondissement compensé par une taxe locale spéciale.

³ Correspond à la portion des dépenses financées à même les surplus et les réserves financières de l'arrondissement.

Dépenses par activités
 (en milliers de dollars)

	Comparatif 2010	Budget 2011	Écart en %
Administration générale			
Conseil municipal	241,5	265,3	9,9
Application de la loi	19,8	19,8	-
Gestion financière et administrative	4 497,4	5 301,5	17,9
Greffes	326,6	345,6	5,8
Évaluation	-	-	-
Gestion du personnel	894,1	924,6	3,4
Autres	1 934,7	729,5	(62,3)
Sécurité publique			
Police	-	-	-
Sécurité incendie	-	-	-
Sécurité civile	-	-	-
Autres	299,2	344,5	15,1
Transport			
Voirie municipale	6 261,3	6 722,8	7,4
Enlèvement de la neige	9 441,1	9 943,9	5,3
Éclairage des rues	2 413,9	2 306,5	(4,4)
Circulation et stationnement	2 784,2	2 441,2	(12,3)
Autres	-	-	-
Hygiène du milieu			
Approvisionnement et traitement de l'eau potable	-	-	-
Réseau de distribution de l'eau potable	1 389,1	1 390,1	0,1
Traitement des eaux usées	-	-	-
Réseaux d'égout	398,0	399,7	0,4
Déchets domestiques et assimilés	5 915,6	5 342,9	(9,7)
Matières recyclables et autres	1 567,1	1 785,6	13,9
Protection de l'environnement	82,8	83,3	0,6
Autres	55,0	55,0	-
Santé et bien-être			
Inspection des aliments	-	-	-
Logement social	-	-	-
Sécurité du revenu	-	-	-
Autres	392,7	411,3	4,7
Aménagement, urbanisme et développement			
Aménagement, urbanisme et zonage	2 138,8	2 332,1	9,0
Promotion et développement économique	333,1	337,5	1,3
Rénovation urbaine	-	-	-
Autres	-	-	-
Loisirs et culture			
Centres communautaires - act. récréatives	2 499,1	2 138,8	(14,4)
Patinoires intérieures et extérieures	2 148,5	2 520,3	17,3
Piscines, plages et ports de plaisance	2 107,8	2 174,0	3,1
Parcs et terrains de jeu	6 703,8	7 007,6	4,5
Expositions et foires et autres	411,2	411,2	-
Centres communautaires - act. culturelles	1 393,0	1 452,7	4,3
Bibliothèques	3 158,4	3 248,5	2,9
Musées et centres d'exposition	-	-	-
Autres - activités culturelles	-	-	-
Soutien matériel et technique			
Gestion et exploitation des immeubles	-	-	-
Gestion des parcs de véhicules et ateliers	-	-	-
Frais de financement			
Financement			
Remboursement de la dette à long terme	-	-	-
TOTAL	59 807,8	60 435,8	1,1

Budget 2011

Revenus par catégories

(en milliers de dollars)

	Comparatif 2010	Budget 2011	Écart en %
Taxes	0,0	0,0	-
Paiements tenant lieux de taxes	0,0	0,0	-
Quotes-parts	0,0	0,0	-
Services rendus aux organismes municipaux	0,0	0,0	-
Autres services rendus	4 582,6	5 007,6	9,3
Transferts	0,0	0,0	-
	4 582,6	5 007,6	9,3
Montant d'équilibre ¹	55 225,2	55 428,2	0,4
Montant additionnel ²	0,0	0,0	-
Affectations ³	-	-	-
	55 225,2	55 428,2	0,4
Total	59 807,8	60 435,8	1,1

¹ Représente la portion des crédits budgétaires de l'arrondissement qui est assumée par l'ensemble du budget de la Ville, soit la différence entre les dépenses de l'arrondissement et ses revenus autonomes incluant les affectations et tout montant additionnel compensé par une taxe locale spéciale.

² Montant versé à l'arrondissement compensé par une taxe locale spéciale.

³ Correspond à la portion des dépenses financées à même les surplus et les réserves financières de l'arrondissement.

Dépenses par principaux objets et catégories d'emplois

(en milliers de dollars)

	\$			Année-personne		
	Comparatif 2010	Budget 2011	Écart en %	Comparatif 2010	Budget 2011	Écart en %
Dépenses						
Rémunération et cotisations de l'employeur						
- élus	0,0	0,0	-	0,0	0,0	-
- cadres et contremaîtres	7 106,5	7 292,3	2,6	66,5	67,5	1,5
- professionnels et cols blancs	10 782,9	11 407,5	5,8	167,9	173,0	3,0
- cols bleus	21 375,7	21 860,3	2,3	321,8	321,2	(0,2)
- policiers	0,0	0,0	-	0,0	0,0	-
- pompiers	0,0	0,0	-	0,0	0,0	-
- préposés aux traverses d'écoliers	0,0	0,0	-	0,0	0,0	-
	39 265,1	40 560,1	3,3	556,2	561,7	1,0
Transport et communication	777,5	840,9	8,2			
Services professionnels	349,3	417,6	19,6			
Services techniques et autres	10 187,0	10 261,6	0,7			
Location, entretien et réparation	10 369,5	10 323,2	(0,4)			
Biens non durables	6 683,7	6 302,6	(5,7)			
Biens durables	432,2	574,7	33,0			
Frais de financement	0,0	0,0	-			
Contributions à des organismes	1 435,0	1 493,5	4,1			
Autres objets	(9 691,5)	(10 338,4)	6,7			
	20 542,7	19 875,7	(3,2)			
Financement						
Financement à long terme des activités de fonctionnement	0,0	0,0	-			
Remboursement de la dette à long terme	0,0	0,0	-			
	-	-	-			
Total	59 807,8	60 435,8	1,1			

PROGRAMME TRIENNAL D'IMMOBILISATIONS 2011-2013

Investissements par projets et programmes

(en milliers de dollars)

Numéro	Projet	2011	2012	2013	Total PTI	Ultérieur	Grand total
10000	Développement résidentiel - Angus	-	175,0	-	175,0	-	175,0
32025	Aménagement de nouveaux parcs locaux	260,0	-	-	260,0	-	260,0
34225	Programme de réaménagement de parcs anciens	200,0	-	-	200,0	-	200,0
40005	Programme de dotation d'installations sportives, communautaires et culturelles	400,0	925,0	-	1 325,0	-	1 325,0
42303	Programme de protection des bâtiments sportifs	3 427,0	2 314,0	3 421,0	9 162,0	-	9 162,0
55732	Programme de réfection routière	2 105,0	2 679,0	3 000,0	7 784,0	-	7 784,0
55913	Programme de décontamination des sols	120,0	88,0	-	208,0	-	208,0
67852	Programme de réfection d'enveloppes de bâtiments	-	240,0	-	240,0	-	240,0
68025	Programme de remplacement de véhicules	1 524,0	1 615,0	1 615,0	4 754,0	-	4 754,0
Total		8 036,0	8 036,0	8 036,0	24 108,0	-	24 108,0

