

A photograph of a park scene, likely the Fontaine Park in the Île-des-Sœurs neighborhood. The image shows a playground with colorful equipment (yellow, green, and blue) on the left. In the foreground, there are two dark metal park benches. A person is sitting on the right bench, and another person is lying on the left bench. The background is filled with lush green trees and a grassy area. The entire image is overlaid with a semi-transparent dark green filter.

Réaménagement du parc de la Fontaine Quartier de L'Île-des-Soeurs

Direction adjointe des projets d'infrastructure et du génie municipal

Le 28 juin 2016

Réaménagement du parc de la Fontaine

Plan de la présentation

1. Historique
2. Éléments considérés
3. Propositions d'aménagements 2016
4. Projets en incubation
5. Échéanciers
6. Questions / Commentaires

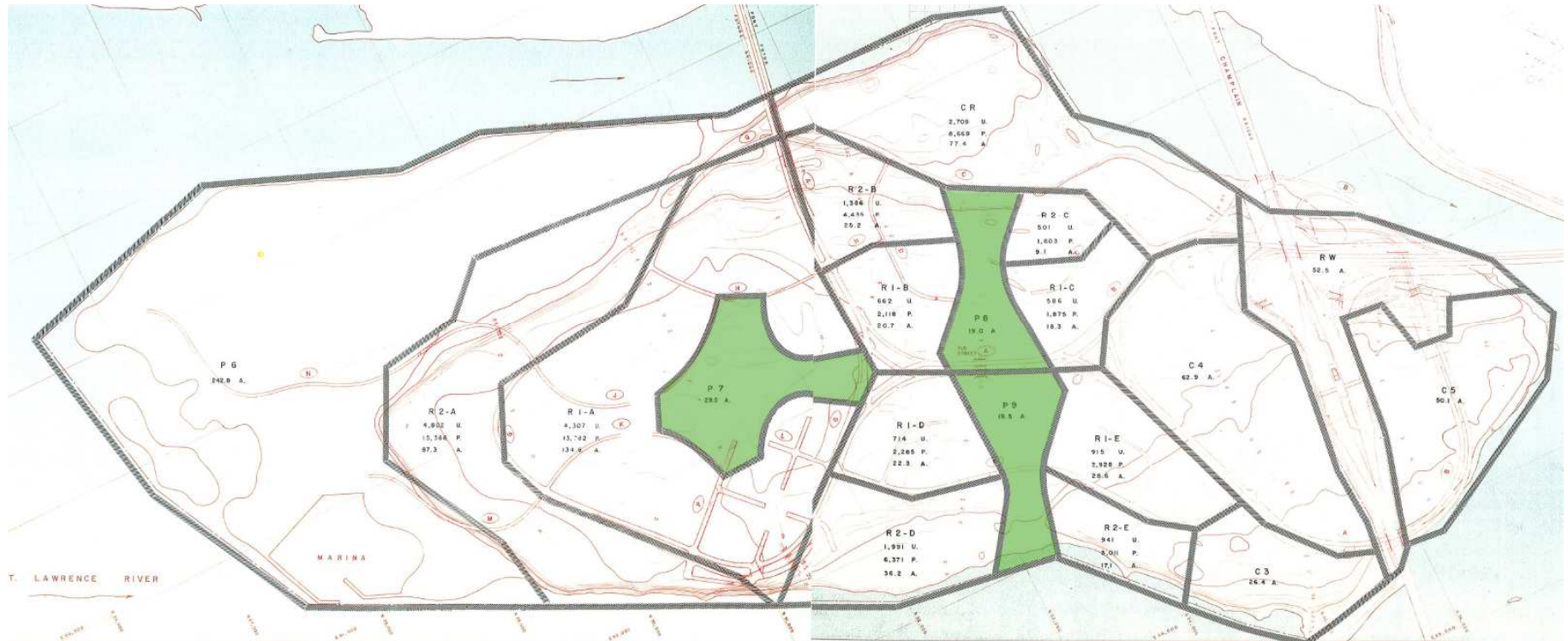
Parcs de l'arrondissement



1-Historique

- ❑ Première portion du parc aménagée en 1973 (BBL)
- ❑ Seconde portion aménagée en 1989 (L. Beaugard et L. Chicoine)
- ❑ Principe avant-gardiste des cités-jardins.

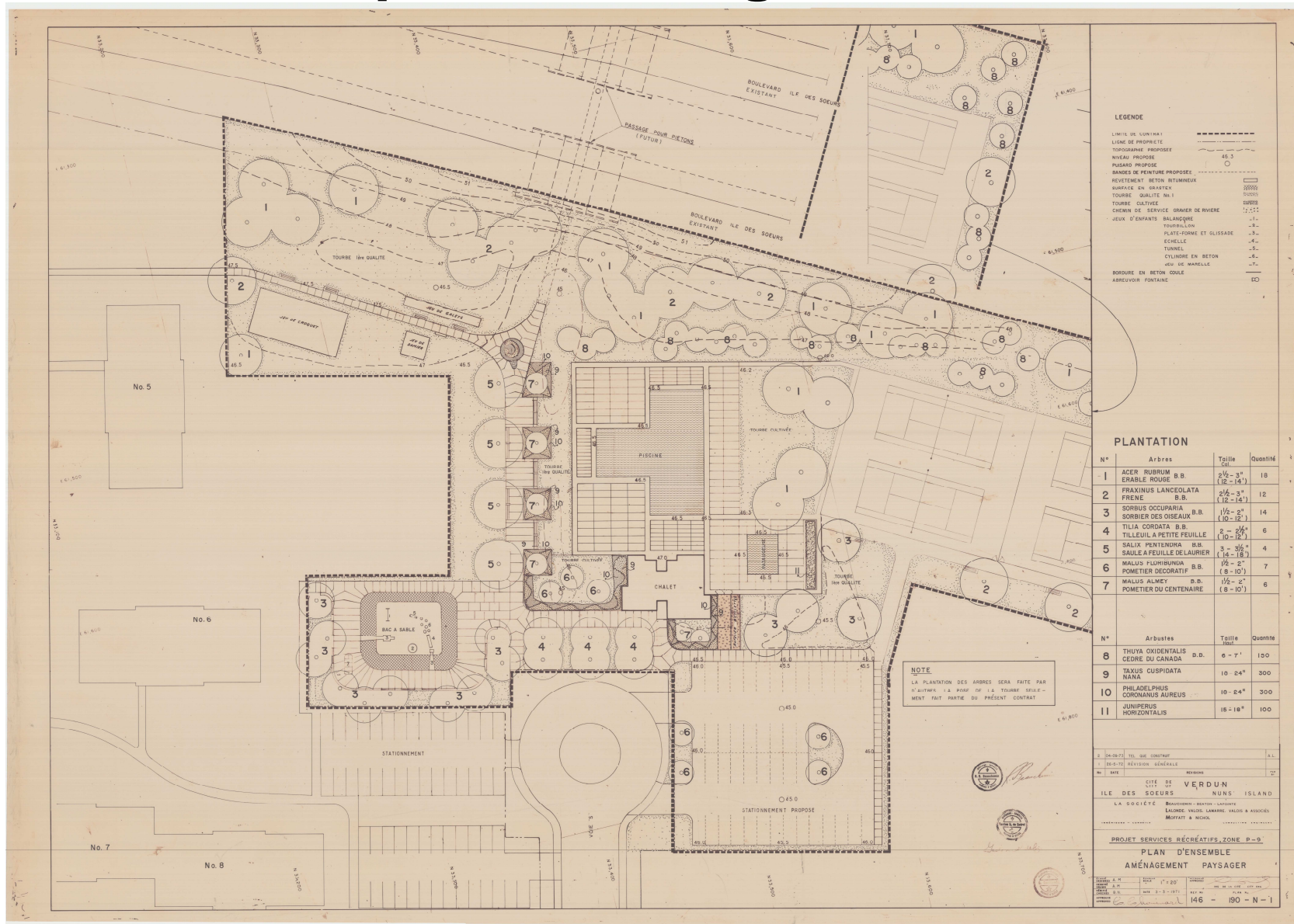
1-Historique – Plan directeur 1967



1-Historique – Vue aérienne 1973



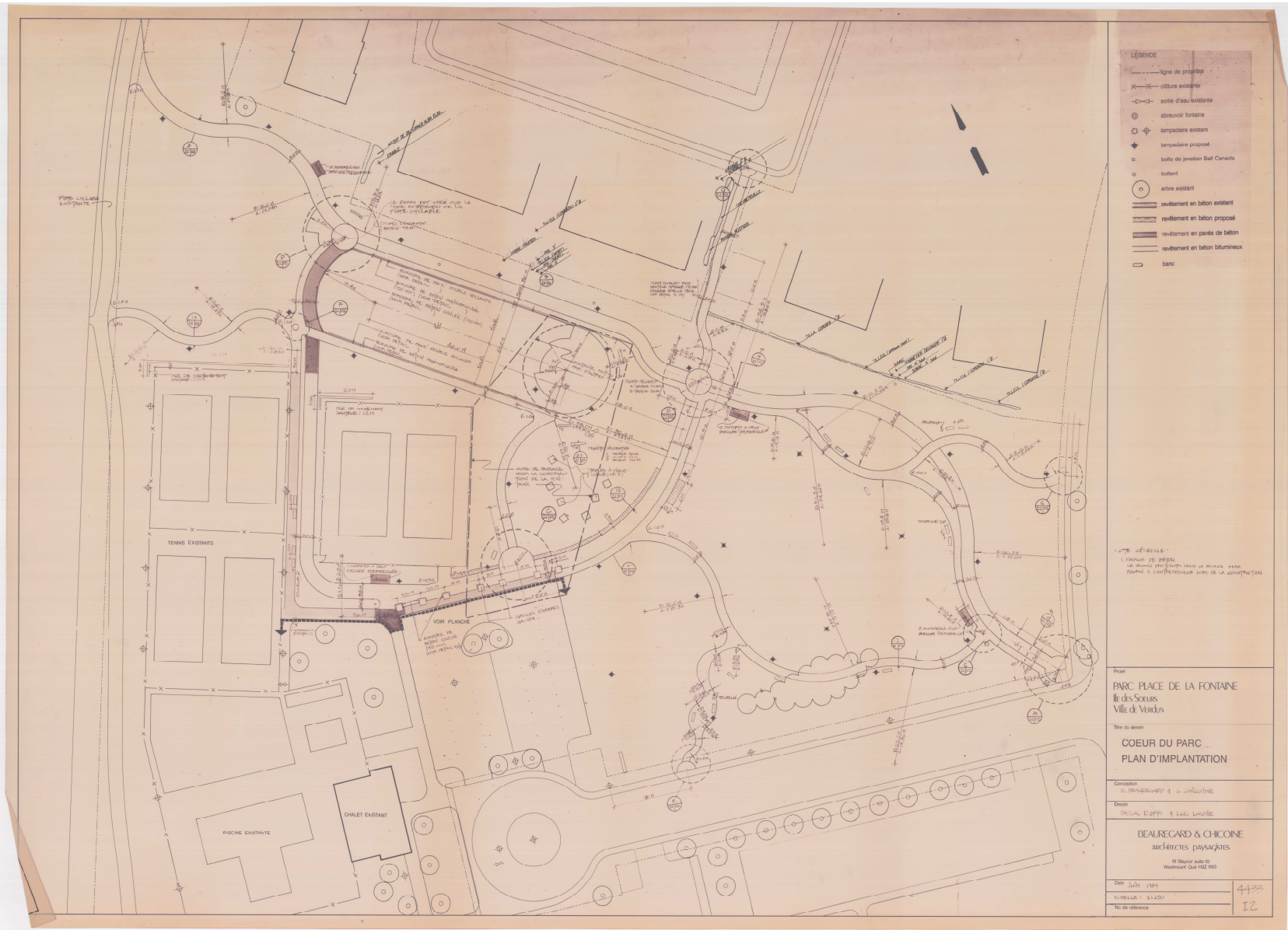
1-Historique – Aménagement 1971



1-Historique – Aménagement 1989



1-Historique – Aménagement 1989



1-Historique

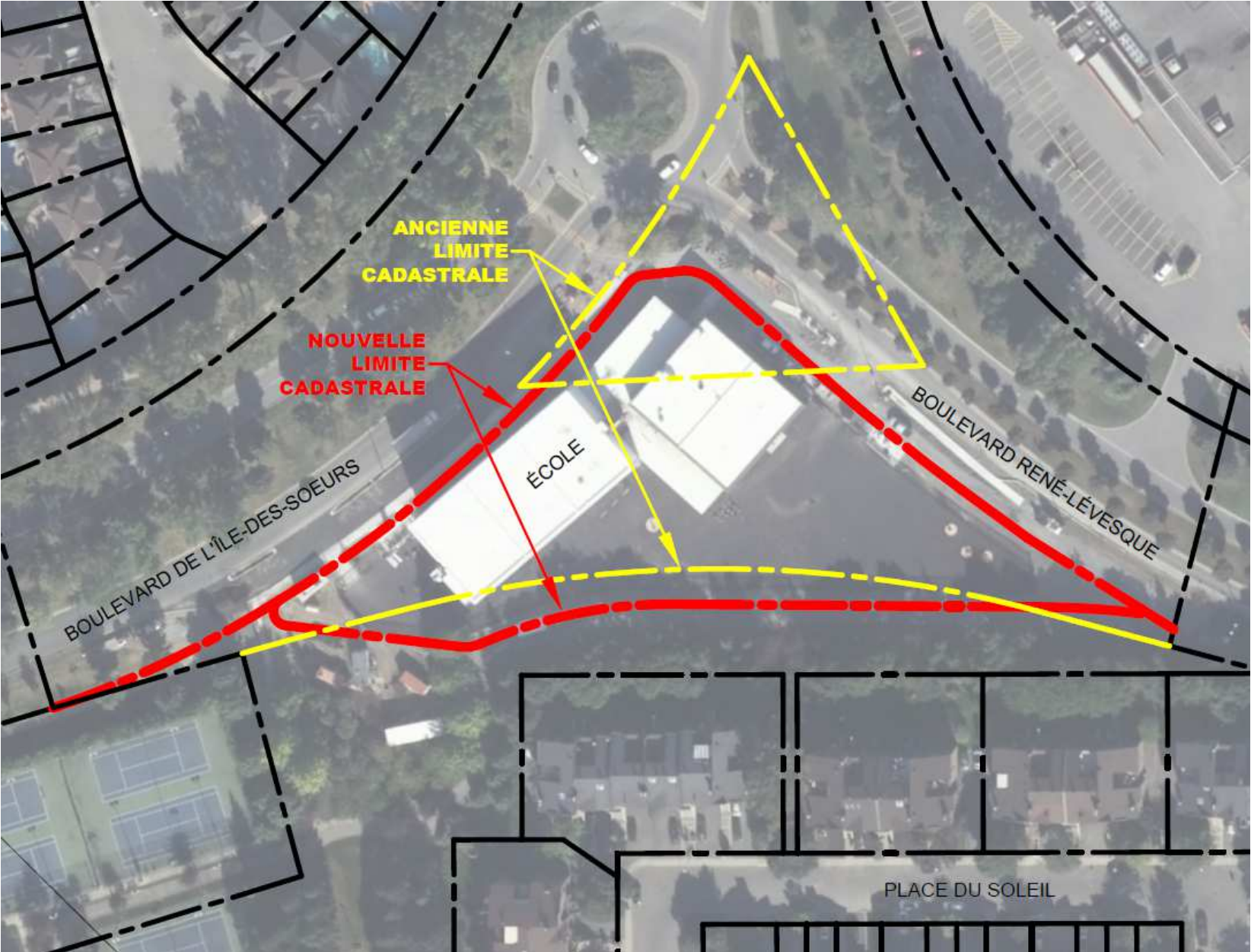
Concepts d'aménagement (1971 et 1989):

- une piscine avec pataugeoire et chalet (1971)
- des terrains de tennis (1971 et 1989)
- des aires de jeux pour enfants
 - Jeu de galet (1971)
 - Jeu de damier (1971)
 - Jeu de croquet (1971)
 - Bac à sable (avec modules de jeux) (1971 et 1989)
 - Jeux de pétanque (années 1990)
- un espace multifonctionnel en gazon utilisable pour le patin (1989)
- des sentiers internes reliés au réseau de l'île (1971 et 1989)
- des placettes publiques (1971 et 1989)
- une fontaine (1989)
- des arbres (1971 et 1989)

1-Historique



1-Historique – Modification cadastrale 2014 (construction de la nouvelle école primaire)



1-Historique

Recommandation 4 de l'Office de consultation publique de Montréal (rapport final, 4 septembre 2013)

« La commission recommande que l'arrondissement applique un principe de compensation lorsque la destruction d'espace vert est inévitable, afin de maintenir la superficie globale de ces espaces sur l'île. »

1-Historique

Réponse de l'arrondissement :

« ...lors de la vente de l'île, en 1956, par la Congrégation de Notre-Dame à des intérêts privés, ce territoire a alors été annexé à Ville de Verdun qui n'était alors propriétaire d'aucune parcelle de terrain. *(La Ville est maintenant propriétaire de larges emprises routières, de parcs ainsi que d'une bonne partie des rives de l'IDS)*

...la compensation ne sera donc pas quantitative mais qualitative, comme l'amélioration des installations existantes, à titre d'exemple. »

Valeur du terrain = 456 000\$ - Compensation = 500 000\$

2-ÉLÉMENTS CONSIDÉRÉS



- ① RÉFECTION DES TERRAINS DE TENNIS
- ② MARQUAGE DES PISTES CYCLABLE
- ③ CHANGEMENT DU MOBILIER, BANCS ET POUBELLES
- ④ NETTOYAGE DES UNITÉS D'ÉCLAIRAGE
- ⑤ RÉAMÉNAGEMENT DES TERRAINS DE PÉTANQUE
- ⑥ ACHAT DU TERRAIN PRIVÉ POUR AMÉNAGEMENT D'UNE AIRE DE JEUX D'EAU
- ⑦ REMISE EN ÉTAT DE LA FONTAINE
- ⑧ RÉAMÉNAGEMENT DES ABORDS DU CHALET ET RÉFECTION DES SENTIERS
- ⑨ NOUVEAU MODULE DE JEUX 6-12 ANS
- ⑩ NOUVEAU MODULE DE JEUX 0-5 ANS
- ⑪ RÉAMÉNAGEMENT DES ABORDS DE L'AIRE DE JEUX ET RÉFECTION DES BANQUETTES SUR LE MURET
- ⑫ MARQUAGE DU DAMIER ET DU SHUFFLEBOARD
- ⑬ MARQUAGE DU TERRAIN DE BALLON-PANIER
- ⑭ RÉAMÉNAGEMENT DU PARC À CHIEN

2-ÉLÉMENTS CONSIDÉRÉS



2-ÉLÉMENTS CONSIDÉRÉS



2-ÉLÉMENTS CONSIDÉRÉS



3-PROPOSITIONS D'AMÉNAGEMENT

3-Aire de jeux existante 18 mois–5 ans



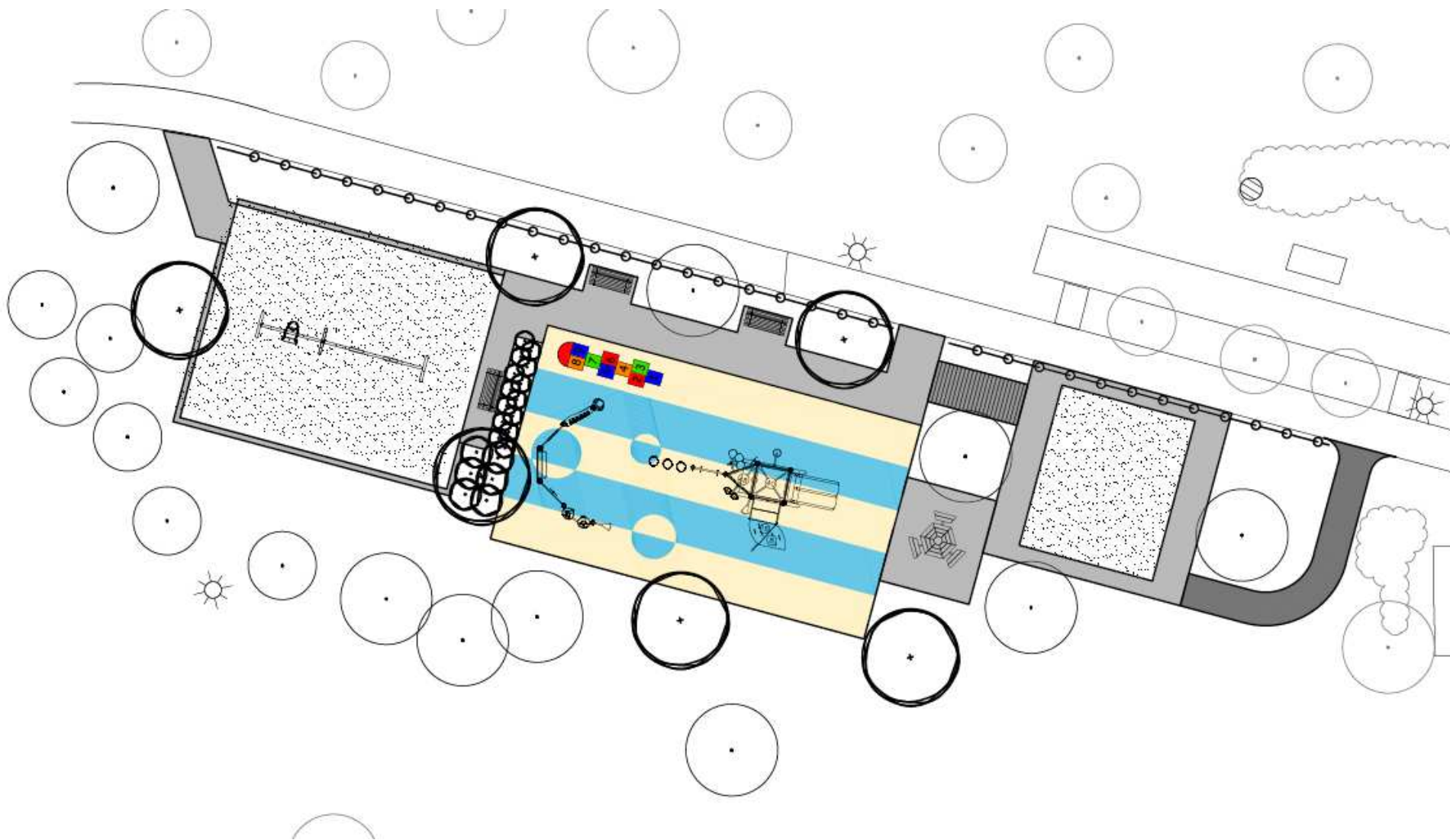
3-Aire de jeux 18 mois - 5 ans



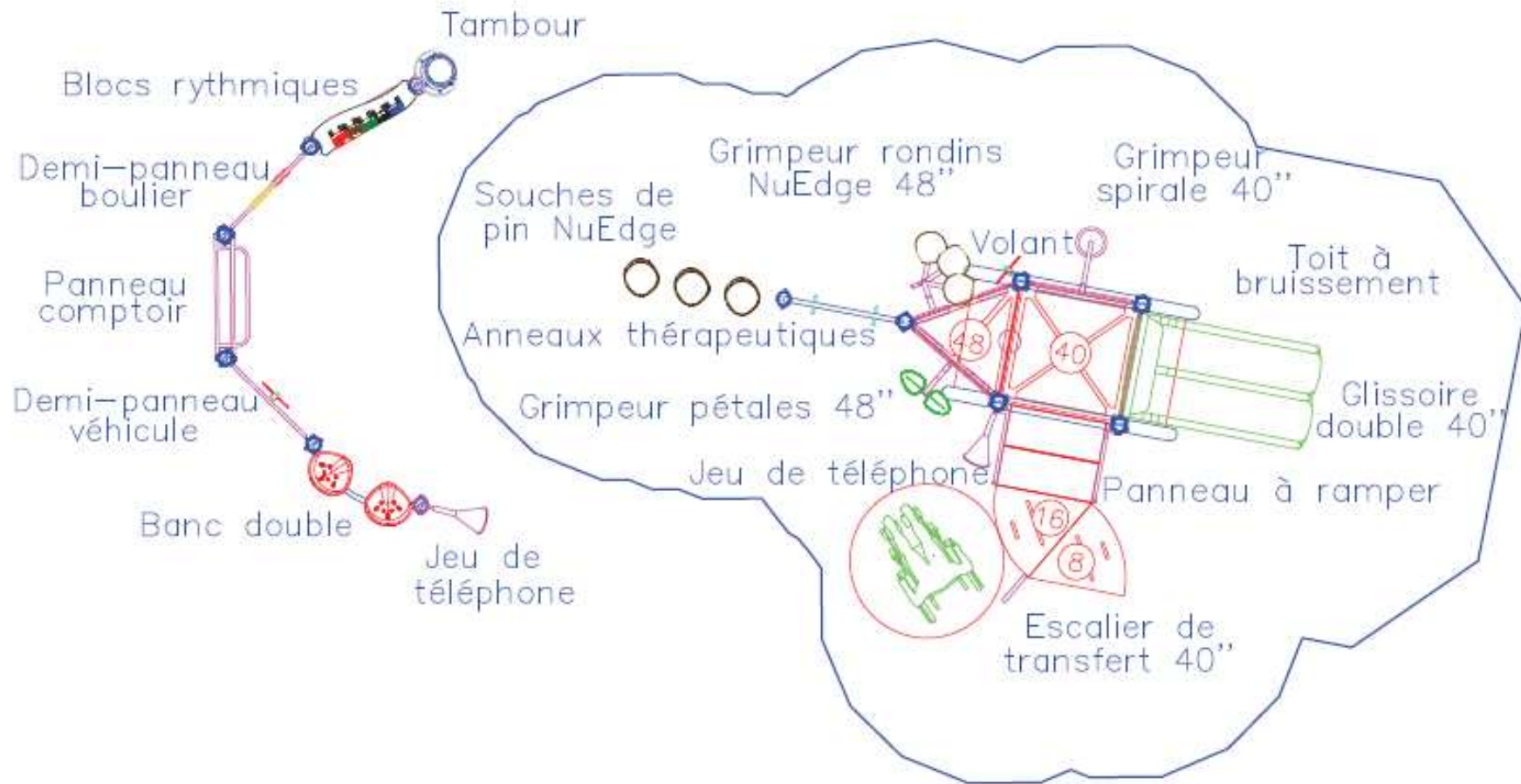
3-Aire de jeux 18 mois - 5 ans Nouvel emplacement



3-Aire de jeux proposée 18 mois-5 ans



3-Aire de jeux proposée 18 mois-5 ans



3-Aire de jeux proposée 18 mois-5 ans

18-5
LH761_42466447269

TECHSPORT

1 LUDIQUE ●●●●
SOCIALE ●●●●●
COGNITIVE ●●●●●
CONDUIS TES AMIS DANS TOUTES SORTIES D'AVANTURE!!!
OU PROMÈNE-TOI SUR LES RONDES DE TON AMBONATO!!!

2 LUDIQUE ●●●●
SOCIALE ●●●●●
COGNITIVE ●●●●●
CONDUIS TES AMIS DANS TOUTES SORTIES D'AVANTURE!!!
OU PROMÈNE-TOI SUR LES RONDES DE TON AMBONATO!!!

3 LUDIQUE ●●●●
SOCIALE ●●●●●
COGNITIVE ●●●●●
VIENS RAMPER À LA QUEUE LÉU LÉU AVEC TES AMIS!!!

4 LUDIQUE ●●●●
SOCIALE ●●●●●
COGNITIVE ●●●●●
VIENS RAMPER À LA QUEUE LÉU LÉU AVEC TES AMIS!!!

5 LUDIQUE ●●●●●
SOCIALE ●●●●●
COGNITIVE ●●●●●

6 LUDIQUE ●●●●
SOCIALE ●●●●●
COGNITIVE ●●●●●

7 LUDIQUE ●●●●●
SOCIALE ●●●●●
COGNITIVE ●●●●●

8 LUDIQUE ●●●●
SOCIALE ●●●●●
COGNITIVE ●●●●●

3-Aire de jeux proposée 18 mois-5 ans



3-Aire de jeux proposée 18 mois-5 ans



3-Aire de jeux existante – 6-12 ans



3-Site futur pour l'aire de jeux proposée 6-12 ans



3-Aire de jeux proposée – 6-12 ans



3-Site futur pour l'aire de jeux proposée 6-12 ans



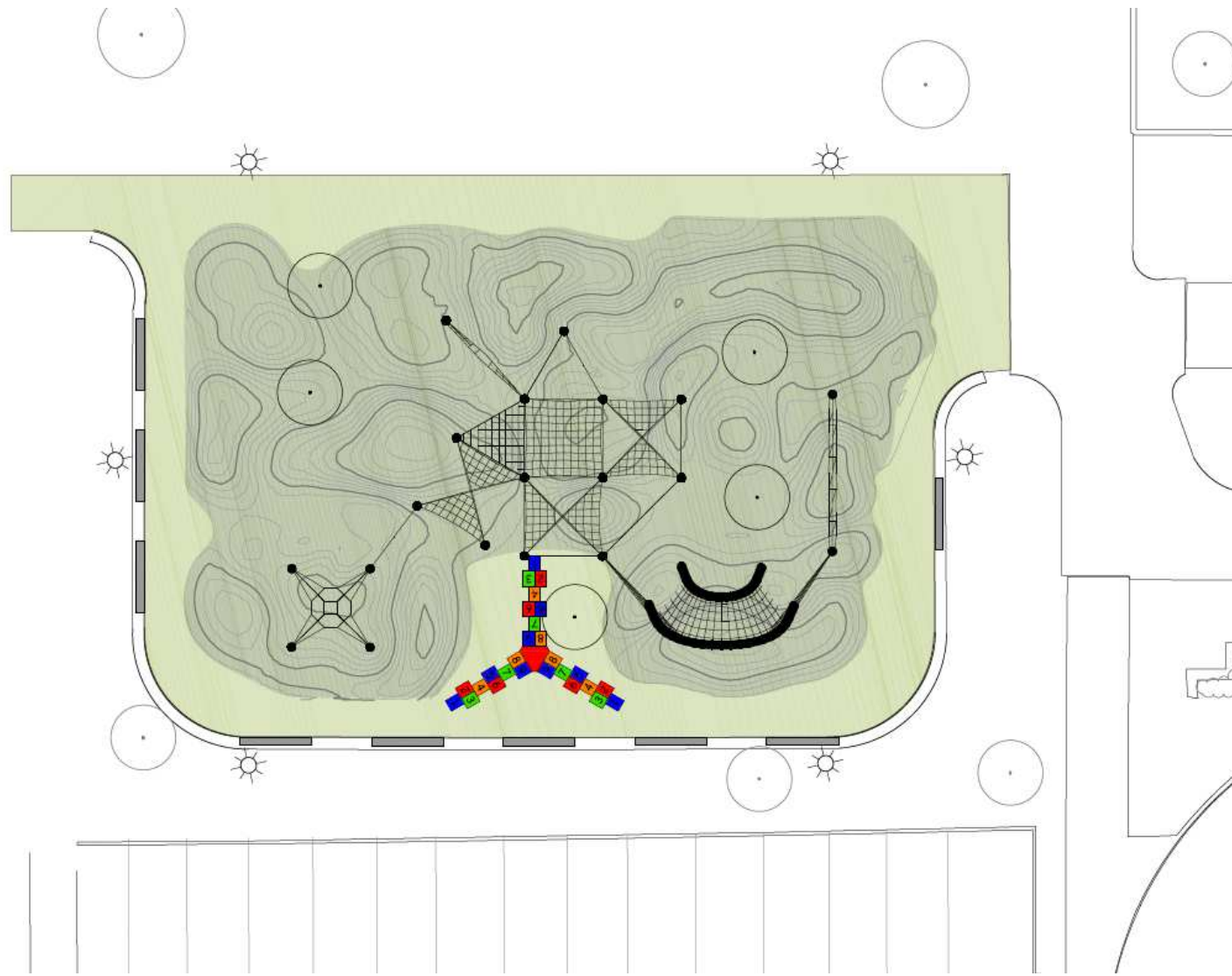
3-Site futur pour l'aire de jeux proposée 6-12 ans



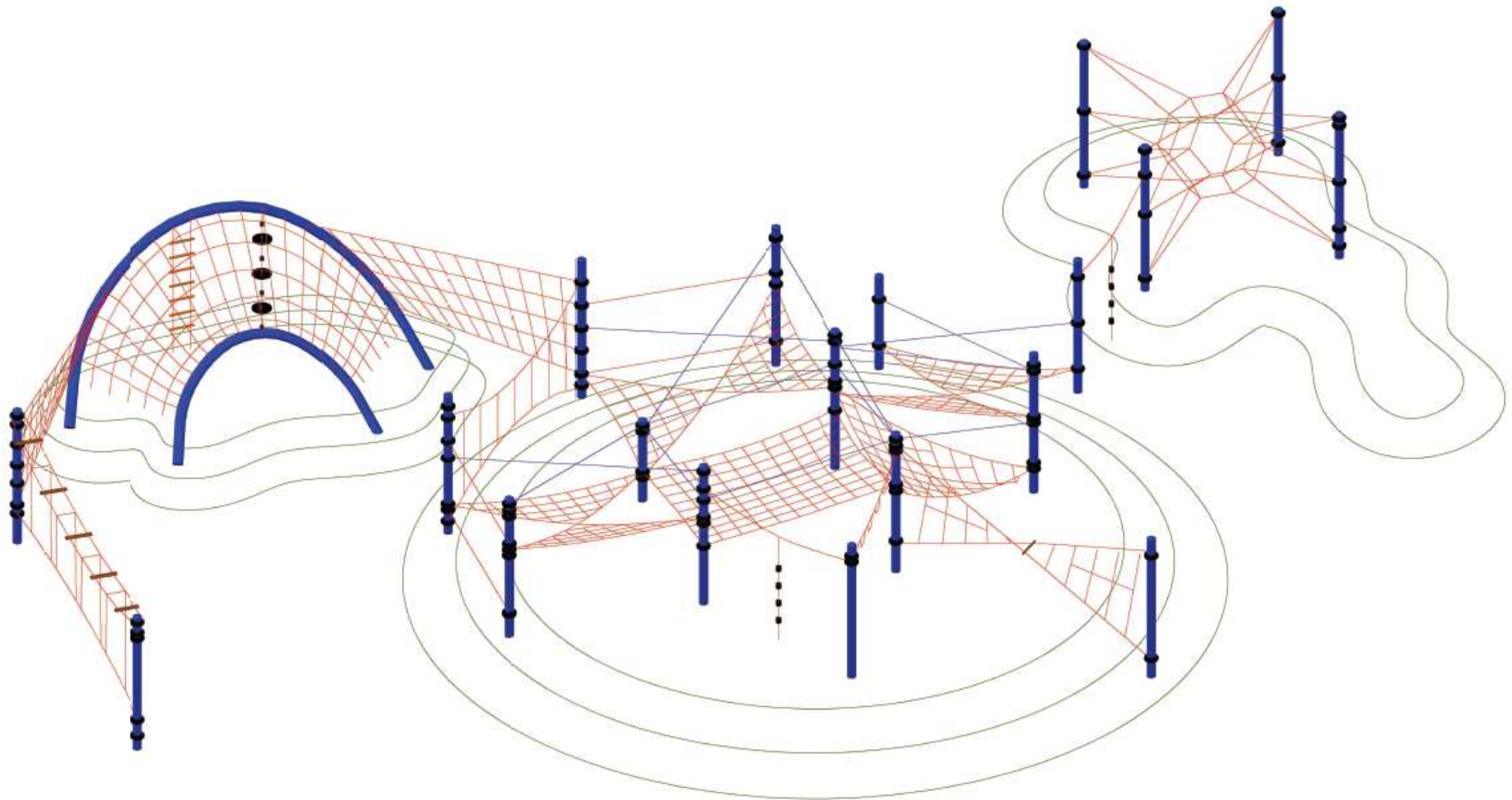
3-Site futur pour l'aire de jeux proposée 6-12 ans



3-Aire de jeux proposée 6-12 ans



3-Aire de jeux proposée – 6-12 ans



3-Site futur pour l'aire de jeux proposée 6-12 ans



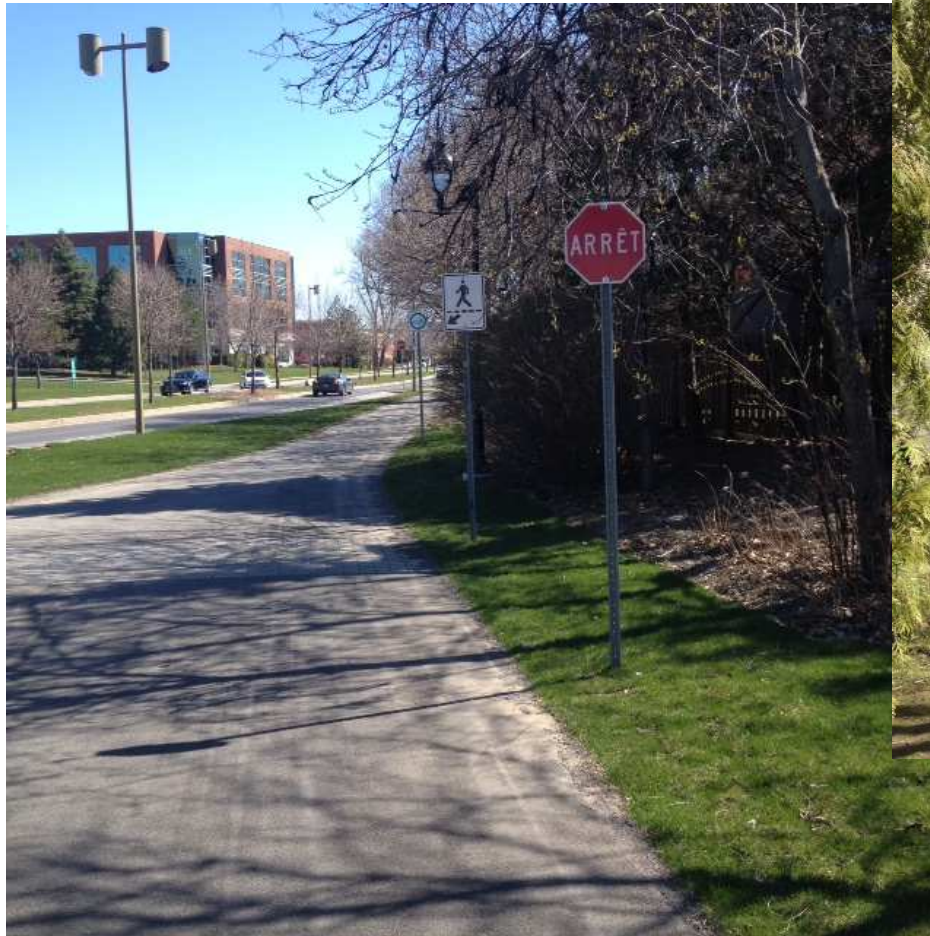
3-Reconfiguration des jeux de pétanque



3-Amélioration de l'écran végétal



3-Amélioration de l'écran végétal



4-PROJETS EN INCUBATION

4-Réfection des terrains de tennis (2)



4-Aménagement de jeux d'eau?



4-Remise en fonction des fontaines



5-ÉCHÉANCIER

Plans et devis	Juin-juillet 2016
Appel d'offres	Juillet-août 2016
Octroi du contrat	Septembre 2016
Travaux	Septembre-octobre 2016

MERCI DE VOTRE ATTENTION.

QUESTIONS?

Réaménagement du parc de la Fontaine
Direction adjointe des projets d'infrastructure et du génie municipal

Le 28 juin 2016