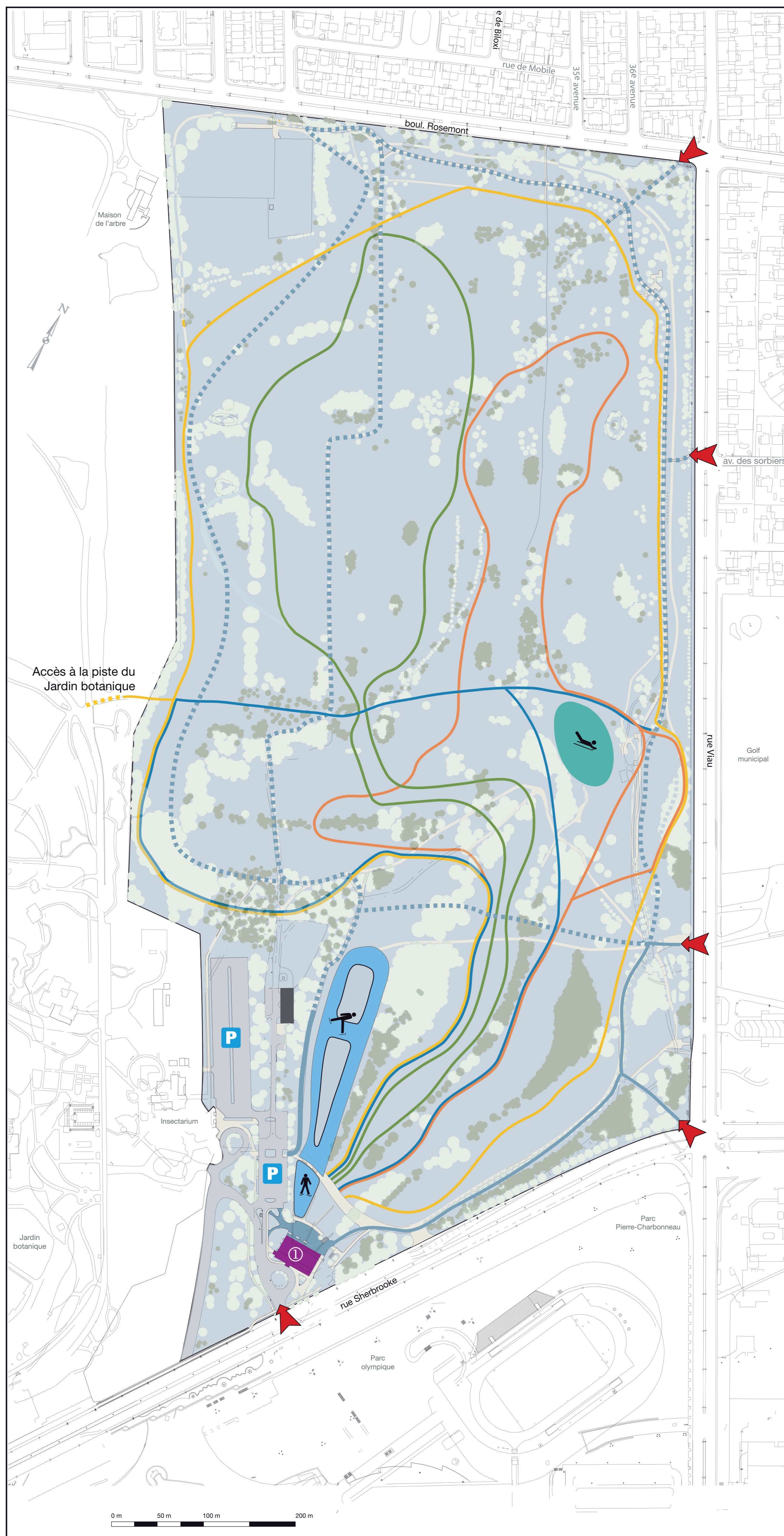
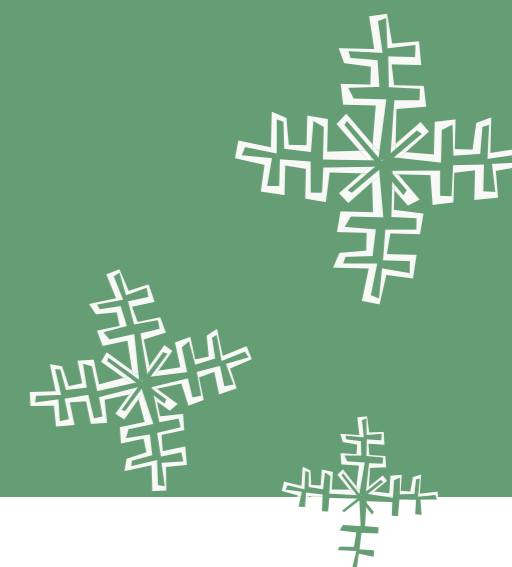




PARC MAISONNEUVE

HIVER

ville.montreal.qc.ca/grandsparcs



LÉGENDE :

- Chalet
- Accès
- Stationnement (\$)
- Anneau de glace
- Patinoire (tout-petits)
- Butte de glissade

- PAS ALTERNATIF 2,0 km
- PAS ALTERNATIF 3,3 km
- PAS ALTERNATIF 2,7 km
- PAS DE PATIN 2,7 km
- SENTIER PIÉTON DAMÉ
- SENTIER PIÉTON DÉNEIGÉ

RÉALISÉ PAR LA DIRECTION DES GRANDS PARCS ET DU VERDISSEMENT - DÉCEMBRE 2011