



RésEAU urbain

SITUATION D'APPRENTISSAGE ET D'ÉVALUATION

CAHIER DE L'ENSEIGNANT

NIVEAU

Secondaire IV

DOMAINE

Univers social — Histoire du Québec et du Canada

THÈME

- 1896-1945 – Milieux urbains
- De 1980 à nos jours — Préoccupations environnementales

DURÉE ESTIMÉE

2-3 périodes en classe



OBJECTIFS

MATÉRIEL

GRANDE QUESTION PLANIFICATION

HYGIÈNE ET SALUBRITÉ

QUESTION DE RECHERCHE

ACTIVITÉS BRISE- GLACE

DÉROULEMENT

UN CHOIX DE SOCIÉTÉ

QUESTION DE RECHERCHE

ACTIVITÉS BRISE- GLACE

DÉROULEMENT

GRANDE CONCLUSION

RESSOURCES SUPPLÉMENTAIRES

Niveau

Secondaire IV

Contenu de formation (PFÉQ) — Histoire

- 1896-1945 - Les nationalismes et l'autonomie du Canada
 - Milieux urbains
 - Santé publique
 - Infrastructures
 - Services
- De 1980 à nos jours — Les choix de société dans le Québec contemporain
 - Préoccupations environnementales

Compétences

- Caractériser les périodes

Compétences transversales

- Exploiter l'information.
- Exercer son jugement critique.
- Exploiter les technologies de l'information et de la communication.

Opérations intellectuelles :

- Analyser des documents historiques
- Situer dans le temps
- Établir des faits
- Retracer des événements
- Considérer les aspects de société
- Déterminer les causes et les conséquences



OBJECTIFS

MATÉRIEL

GRANDE QUESTION PLANIFICATION

HYGIÈNE ET SALUBRITÉ

QUESTION DE RECHERCHE

ACTIVITÉS BRISE- GLACE

DÉROULEMENT

UN CHOIX DE SOCIÉTÉ

QUESTION DE RECHERCHE

ACTIVITÉS BRISE- GLACE

DÉROULEMENT

GRANDE CONCLUSION

RESSOURCES SUPPLÉMENTAIRES

OBJECTIFS

Comprendre les raisons et les effets de la modernisation de Montréal dans les années 1896-1945 à travers la thématique de l'eau.

Identifier les enjeux liés à l'eau aujourd'hui (préoccupations environnementales).

Prendre conscience de l'importance de l'eau dans les infrastructures urbaines et sensibiliser les élèves sur le fait que l'eau est une ressource naturelle à protéger.



Cette situation d'apprentissage et d'évaluation (SAÉ) permet de faire comprendre aux élèves l'histoire de l'eau à Montréal et l'importance de cette ressource dans notre quotidien.

La première partie explore la modernisation de la ville de Montréal à la fin du 19e siècle et au début du 20e siècle à travers la mise en place des infrastructures permettant l'accès à l'eau pour les Montréalais.

Dans un deuxième temps, les élèves s'interrogent sur les enjeux actuels de la gestion de l'eau grâce aux ressources partagées par le Service de l'eau de Montréal. Les élèves doivent produire une présentation PowerPoint détaillant les enjeux et les solutions des deux époques et écrire un court article de journal résumant l'évolution de la question du 19e siècle à aujourd'hui.



OBJECTIFS MATÉRIEL

GRANDE QUESTION

PLANIFICATION

MÉTROPOLE ET
CENTRE-VILLE

QUESTION
DE RECHERCHE

Activités brise-
glace

Montréal et
la modernité

Goose Village,

CONCLUSION

UN APPARTEMENT
POUR LES BASTIEN

QUESTION
DE RECHERCHE

Activités brise-
glace

Les besoins de la
famille Bastien

Trouver un quartier

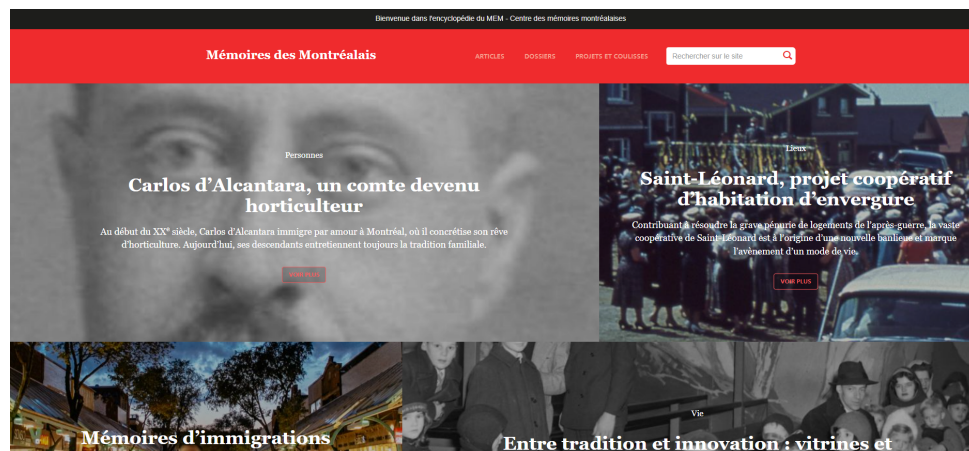
CONCLUSION

GRANDE
CONCLUSION

MÉMOIRES DES MONTRÉLAIS

L'encyclopédie en ligne [Mémoires des Montréalais](#) regroupe plus de **600 articles** qui racontent l'histoire, tant ancienne que récente, de Montréal et de sa population.

Elle aborde de nombreux sujets en **lien avec le programme en univers social au secondaire** : la présence autochtone, la société montréalaise en Nouvelle-France, l'industrialisation, l'immigration transatlantique, les milieux urbains et la culture de masse au tournant du 20^e siècle, la réalité de l'immigration contemporaine ou les enjeux de la métropole.



Certains articles sont plus généraux, d'autres offrent un angle **original**, un récit personnel qui vient nuancer la grande histoire. L'encyclopédie en ligne accorde une importance à la mémoire individuelle et collective ainsi qu'à la **parole citoyenne**.

Certains articles sont regroupés en [dossiers thématiques](#). Les articles comprennent des textes, des photos anciennes et récentes, des documents d'archives mais aussi des vidéos et des enregistrements sonores. Une page de [recherche](#) vous permet de naviguer sur le site.



OBJECTIFS

MATÉRIEL

GRANDE QUESTION PLANIFICATION

HYGIÈNE ET SALUBRITÉ

QUESTION DE RECHERCHE

ACTIVITÉS BRISE- GLACE

DÉROULEMENT

UN CHOIX DE SOCIÉTÉ

QUESTION DE RECHERCHE

ACTIVITÉS BRISE- GLACE

DÉROULEMENT

GRANDE CONCLUSION

RESSOURCES SUPPLÉMENTAIRES

MATÉRIEL



- Un ordinateur, un tableau blanc et une connexion à Internet dans la classe
- Le **Cahier de l'enseignant**
- Le **Cahier de l'élève** en 2 versions :
 - Un PDF à imprimer
 - Un PDF à remplir sur l'ordinateur
- Les élèves doivent avoir accès à un ordinateur pour faire les lectures et les recherches. Si ce n'est pas le cas, vous devrez imprimer les articles de Mémoires des Montréalais :
 - [Trop d'eau et pourtant pas assez](#)
 - [Prendre un bain aux bains](#)
 - [Le bain Hogan, un équipement nécessaire](#)
 - [Honoré Beaugrand](#)
 - [Les rivières et ruisseaux disparus](#)
- Le **Cahier de l'élève corrigé**



OBJECTIFS

MATÉRIEL

GRANDE QUESTION

PLANIFICATION

HYGIÈNE ET
SALUBRITÉ

QUESTION
DE RECHERCHE

ACTIVITÉS BRISE-
GLACE

DÉROULEMENT

UN CHOIX DE SOCIÉTÉ

QUESTION
DE RECHERCHE

ACTIVITÉS BRISE-
GLACE

DÉROULEMENT

GRANDE CONCLUSION

RESSOURCES
SUPPLÉMENTAIRES

GRANDE QUESTION

Quelles évolutions connaît la question de l'eau à Montréal du milieu du 19^e siècle à nos jours?



ACTIVITÉS PROPOSÉES

1. **Hygiène et salubrité** — Présenter les enjeux et les solutions liés à l'eau au tournant du 20^e siècle grâce aux articles de [Mémoires des Montréalais](#).
2. **Un choix de société pour le 21^e siècle** — Présenter les enjeux et les solutions liés à l'eau aujourd'hui grâce aux ressources fournies par le Service de l'eau de la Ville de Montréal et écrire un court article sur l'évolution de la question de l'eau à Montréal.



OBJECTIFS

MATÉRIEL

GRANDE QUESTION
PLANIFICATION

HYGIÈNE ET
SALUBRITÉ

QUESTION
DE RECHERCHE

ACTIVITÉS BRISE-
GLACE

DÉROULEMENT

UN CHOIX DE SOCIÉTÉ

QUESTION
DE RECHERCHE

ACTIVITÉS BRISE-
GLACE

DÉROULEMENT

GRANDE CONCLUSION

RESSOURCES
SUPPLÉMENTAIRES

PLANIFICATION PAR COURS

PÉRIODE	DÉROULEMENT
Hygiène et salubrité	<ol style="list-style-type: none">1. Présentation de la SAÉ2. Les élèves lisent les articles et remplissent le questionnaire Hygiène et salubrité dans le cahier de l'élève.3. Ils remplissent la Grille de prise de notes pour noter les enjeux et les solutions liés à l'eau à l'époque.4. Ils présentent le résultat de leurs recherches sous forme de PowerPoint ou d'affiche.
Choix de société pour le 21^e siècle	<ol style="list-style-type: none">1. Les élèves consultent les ressources et remplissent le questionnaire Un choix de société pour le 21^e siècle dans le cahier de l'élève.2. Ils remplissent la Grille de prise de notes pour noter les enjeux et les solutions liés à l'eau à l'époque.3. Ils présentent le résultat de leurs recherches sous forme de PowerPoint ou d'affiche.
Conclusion	Les élèves écrivent un court article pour comparer les deux époques.
	<i>Présentation (optionnelle) des reportages ou affiches ou présentation numérique</i>



HYGIÈNE ET SALUBRITÉ

OBJECTIFS

MATÉRIEL

GRANDE QUESTION
PLANIFICATION

**HYGIÈNE ET
SALUBRITÉ**

QUESTION
DE RECHERCHE

ACTIVITÉS BRISE-
GLACE

DÉROULEMENT

UN CHOIX DE SOCIÉTÉ

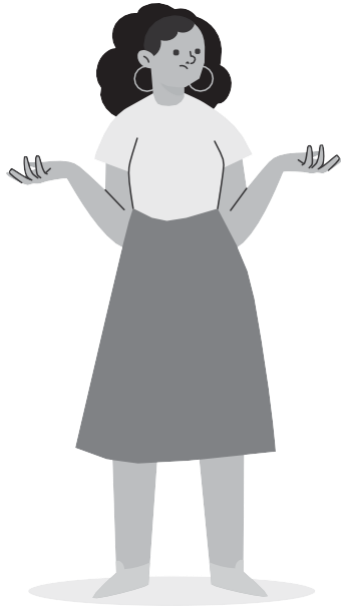
QUESTION
DE RECHERCHE

ACTIVITÉS BRISE-
GLACE

DÉROULEMENT

GRANDE CONCLUSION

RESSOURCES
SUPPLÉMENTAIRES



Comment qualifierais-tu la situation de l'eau à Montréal entre 1880 et 1939? Quels sont les enjeux de l'époque et les solutions apportées?



OBJECTIFS

MATÉRIEL

GRANDE QUESTION
PLANIFICATION

**HYGIÈNE ET
SALUBRITÉ**

QUESTION
DE RECHERCHE

ACTIVITÉS BRISE-
GLACE

DÉROULEMENT

UN CHOIX DE SOCIÉTÉ

QUESTION
DE RECHERCHE

ACTIVITÉS BRISE-
GLACE

DÉROULEMENT

GRANDE CONCLUSION

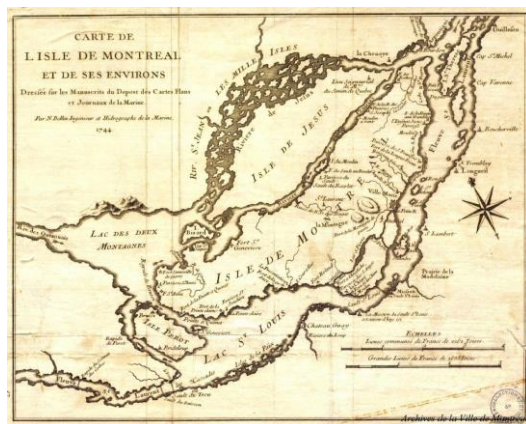
RESSOURCES
SUPPLÉMENTAIRES

CONTEXTE



PRÉSENTATION

Présenter la SAÉ
aux élèves



Carte de Montréal de 1744 présentant le tracé de plusieurs rivières et ruisseaux. Archives de la Ville de Montréal

Au 19e siècle, Montréal connaît une forte croissance. Sa population quadruple des années 1850 aux années 1900. Cela se traduit par une urbanisation effrénée de l'île qui n'est pas toujours bien coordonnée par l'administration municipale. La Ville doit se doter d'infrastructures et s'organiser pour être capable de les gérer. La question de l'eau s'inscrit dans ces débats.

Montréal est baigné par le fleuve Saint-Laurent au sud et la rivière des Prairies au nord. Jusqu'au 19e siècle, l'île est parcourue de nombreuses petites rivières. Mais les citoyens profitent peu de ce cadeau de la nature. Ce réseau hydrographique est utile pour les transports mais la ville n'est pas encore équipée d'un système d'aqueduc et de canalisation qui permettrait à chaque maison d'avoir l'eau courante ! Sans égouts ni décharges publiques, avec des latrines mal entretenues, l'eau est de mauvaise qualité. Quelles solutions la ville va-t-elle mettre en place pour résoudre ces enjeux de santé publique ?



ACTIVITÉS BRISE-GLACE

OBJECTIFS

MATÉRIEL

GRANDE QUESTION
PLANIFICATION

**HYGIÈNE ET
SALUBRITÉ**

QUESTION
DE RECHERCHE

ACTIVITÉS BRISE-
GLACE

DÉROULEMENT

UN CHOIX DE SOCIÉTÉ

QUESTION
DE RECHERCHE

ACTIVITÉS BRISE-
GLACE

DÉROULEMENT

GRANDE CONCLUSION

RESSOURCES
SUPPLÉMENTAIRES



Machine à laver les vêtements « portable »
(Victoriatown 1963) Archives de la Ville de Montréal

Au 19e siècle, les milieux urbains sont insalubres. Les classes ouvrières n'ont pas accès à de l'eau potable à la maison. Les maisons n'ont ni salle de bain ni toilette. Les rues sont sales. C'est un milieu propice pour le développement des maladies. À l'époque, urbanisation et salubrité ne faisaient pas bon ménage !

Pour amorcer et contextualiser la SAÉ, regarder la vidéo Hommage à notre vénérable aqueduc des Archives de la Ville de Montréal avec vos élèves.

Distribuer le cahier de l'élève.

Inviter les élèves à lire les différents articles sur [Mémoire des Montréalais](#).

Pour chaque article, inviter les élèves à répondre aux questions et à remplir la grille de prises de notes pour trouver les enjeux liés à l'eau à l'époque et les solutions apportées.



OBJECTIFS

MATÉRIEL

GRANDE QUESTION
PLANIFICATION

**HYGIÈNE ET
SALUBRITÉ**

QUESTION
DE RECHERCHE

ACTIVITÉS BRISE-
GLACE

DÉROULEMENT

UN CHOIX DE SOCIÉTÉ

QUESTION
DE RECHERCHE

ACTIVITÉS BRISE-
GLACE

DÉROULEMENT

GRANDE CONCLUSION

RESSOURCES
SUPPLÉMENTAIRES

DÉROULEMENT



**TROP D'EAU
ET POURTANT
PAS ASSEZ**



**PRENDRE UN
BAIN AUX BAINS**



LE BAIN HOGAN



**HONORÉ
BEAUGRAND**



**RIVIÈRES ET
RUISSEAUX
DISPARUS**

Distribuer le cahier de l'élève.

Inviter les élèves à lire les différents articles sur [Mémoire des Montréalais](#).

Pour chaque article, inviter les élèves à répondre aux questions et à remplir la grille de prises de notes pour trouver les enjeux liés à l'eau à l'époque et les solutions apportées.

Présentation des résultats

En utilisant les réponses aux questions, les images d'archives et la grille de prise de note, les élèves doivent réaliser une présentation numérique (par exemple par PowerPoint) ou une affiche explicative présentant les enjeux de la question de l'eau et les solutions trouvées à l'époque et répondre à la question de recherche de cette première partie : Comment qualifierais-tu la situation de l'eau à Montréal entre 1880 et 1939 ? Quels sont les enjeux de l'époque et les solutions apportées ?



OBJECTIFS

MATÉRIEL

GRANDE QUESTION
PLANIFICATION

HYGIÈNE ET
SALUBRITÉ

QUESTION
DE RECHERCHE

ACTIVITÉS BRISE-
GLACE

DÉROULEMENT

UN CHOIX DE SOCIÉTÉ

QUESTION
DE RECHERCHE

ACTIVITÉS BRISE-
GLACE

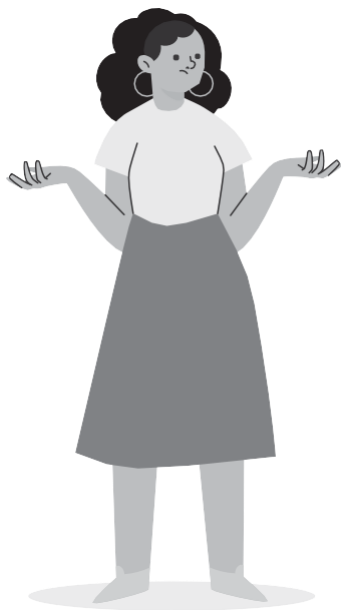
DÉROULEMENT

GRANDE CONCLUSION

RESSOURCES
SUPPLÉMENTAIRES

UN CHOIX DE SOCIÉTÉ POUR LE 21^e SIÈCLE

La situation a bien changé depuis le 19^e siècle. Aujourd'hui, le réseau d'aqueduc a une longueur totale de 4370 km, l'équivalent d'un Montréal-San Francisco! Les 6 usines de l'île de Montréal distribuent plus de 600 000 000 m³ d'eau par année, de quoi remplir 300 fois le Stade Olympique. L'eau est contrôlée au quotidien pour s'assurer de sa qualité. Le Service de l'eau est un des services essentiels de la Ville de Montréal. Quels sont les enjeux qu'il rencontre aujourd'hui et quelles solutions met-il en place pour y répondre ?



Quels sont les enjeux de l'eau à Montréal au 21^e siècle?

Pour cette deuxième partie, le [Service de l'eau de la Ville de Montréal](#) nous a prêté du matériel pédagogique pour accompagner les élèves dans leurs recherches sur les enjeux actuels de l'eau à Montréal.



OBJECTIFS

MATÉRIEL

GRANDE QUESTION
PLANIFICATION

HYGIÈNE ET
SALUBRITÉ

QUESTION
DE RECHERCHE

ACTIVITÉS BRISE-
GLACE

DÉROULEMENT

UN CHOIX DE SOCIÉTÉ

QUESTION
DE RECHERCHE

**ACTIVITÉS BRISE-
GLACE**

DÉROULEMENT

GRANDE CONCLUSION

RESSOURCES
SUPPLÉMENTAIRES

ACTIVITÉS BRISE-GLACE



Pour amorcer et contextualiser la SAÉ, regarder la vidéo sur le cycle de l'eau avec vos élèves.

Inviter les élèves à écrire les informations qui les ont le plus surpris dans le Cahier de l'élève.

Animer une discussion pour que les élèves partagent leurs impressions.



OBJECTIFS

MATÉRIEL

GRANDE QUESTION
PLANIFICATION

HYGIÈNE ET
SALUBRITÉ

QUESTION
DE RECHERCHE

ACTIVITÉS BRISE-
GLACE

DÉROULEMENT

UN CHOIX DE SOCIÉTÉ

QUESTION
DE RECHERCHE

ACTIVITÉS BRISE-
GLACE

DÉROULEMENT

GRANDE CONCLUSION

RESSOURCES
SUPPLÉMENTAIRES

DÉROULEMENT



**L'EAU DE
MONTRÉAL**



**ENTRÉES DE
SERVICE EN
PLOMB**



**TRUCS ET
ASTUCES**

Inviter les élèves à consulter les ressources proposées dans le cahier de l'élève pour mieux cerner les enjeux actuels de l'eau à Montréal.

Pour chaque ressource, inviter les élèves à répondre aux questions et à remplir la grille de prises de notes pour trouver les enjeux liés à l'eau à l'époque et les solutions apportées.

Présentation des résultats

En utilisant les réponses aux questions et la grille de prise de note, les élèves complètent la présentation numérique (par exemple par PowerPoint) ou une affiche explicative présentant les enjeux de la question de l'eau et les solutions trouvées aujourd'hui.



OBJECTIFS

MATÉRIEL

GRANDE QUESTION
PLANIFICATION

HYGIÈNE ET
SALUBRITÉ

QUESTION
DE RECHERCHE

ACTIVITÉS BRISE-
GLACE

DÉROULEMENT

UN CHOIX DE SOCIÉTÉ

QUESTION
DE RECHERCHE

ACTIVITÉS BRISE-
GLACE

DÉROULEMENT

GRANDE CONCLUSION

RESSOURCES
SUPPLÉMENTAIRES

GRANDE CONCLUSION

Les élèves doivent écrire un court article de journal pour comparer les deux époques et répondre à la question de recherche, souligner ce qui a changé et s'il y a lieu les problèmes qui persistent. Ils peuvent illustrer leur article avec une ou deux photos tirées des documents qu'ils ont consultés.



OBJECTIFS

MATÉRIEL

GRANDE QUESTION
PLANIFICATION

HYGIÈNE ET
SALUBRITÉ

QUESTION
DE RECHERCHE

ACTIVITÉS BRISE-
GLACE

DÉROULEMENT

UN CHOIX DE SOCIÉTÉ

QUESTION
DE RECHERCHE

ACTIVITÉS BRISE-
GLACE

DÉROULEMENT

GRANDE CONCLUSION

RESSOURCES
SUPPLÉMENTAIRES

RESSOURCES SUPPLÉMENTAIRES

[Portrait de la consommation d'eau à Montréal](#)

[Ministère de l'Environnement et de la Lutte contre les changements climatiques — Portrait régional de l'eau](#)

[Service de l'eau de la Ville de Montréal](#)

[Patrouille bleue](#)

[Le Devoir, 23 octobre 2010. Le point sur la situation de l'eau — « L'eau, même si elle est recyclable, n'est pas une ressource infinie »](#)

[Regroupement des organismes de bassins versants du Québec](#)

[Eau Secours \(Montréal\)](#)

[Conservation de la nature Canada — Dossier sur l'eau douce](#)

[Centre d'information sur l'eau \(France\)](#)

[Brève histoire des ruisseaux de Montréal](#)

[Les coupeurs de glace sur le fleuve](#)



OBJECTIFS

MATÉRIEL

GRANDE QUESTION
PLANIFICATION

HYGIÈNE ET
SALUBRITÉ

QUESTION
DE RECHERCHE

ACTIVITÉS BRISE-
GLACE

DÉROULEMENT

UN CHOIX DE SOCIÉTÉ

QUESTION
DE RECHERCHE

ACTIVITÉS BRISE-
GLACE

DÉROULEMENT

GRANDE CONCLUSION

RESSOURCES
SUPPLÉMENTAIRES

CRÉDITS

Conception et rédaction : Laure Barrachina et Stéphanie Robert
Graphisme : Olivier Blondeau

ÉVALUATION

Nous aimerions avoir votre avis sur cette SAÉ. Nous vous invitons à prendre quelques minutes pour nous dire ce qui vous a été utile et ce qui a moins bien fonctionné pour que nous puissions améliorer nos outils.

<https://forms.gle/yU2rxBFfUZa2YLJB8>

CENTRE
DES
MEMOIRES
MONTREALAISES

MEM

