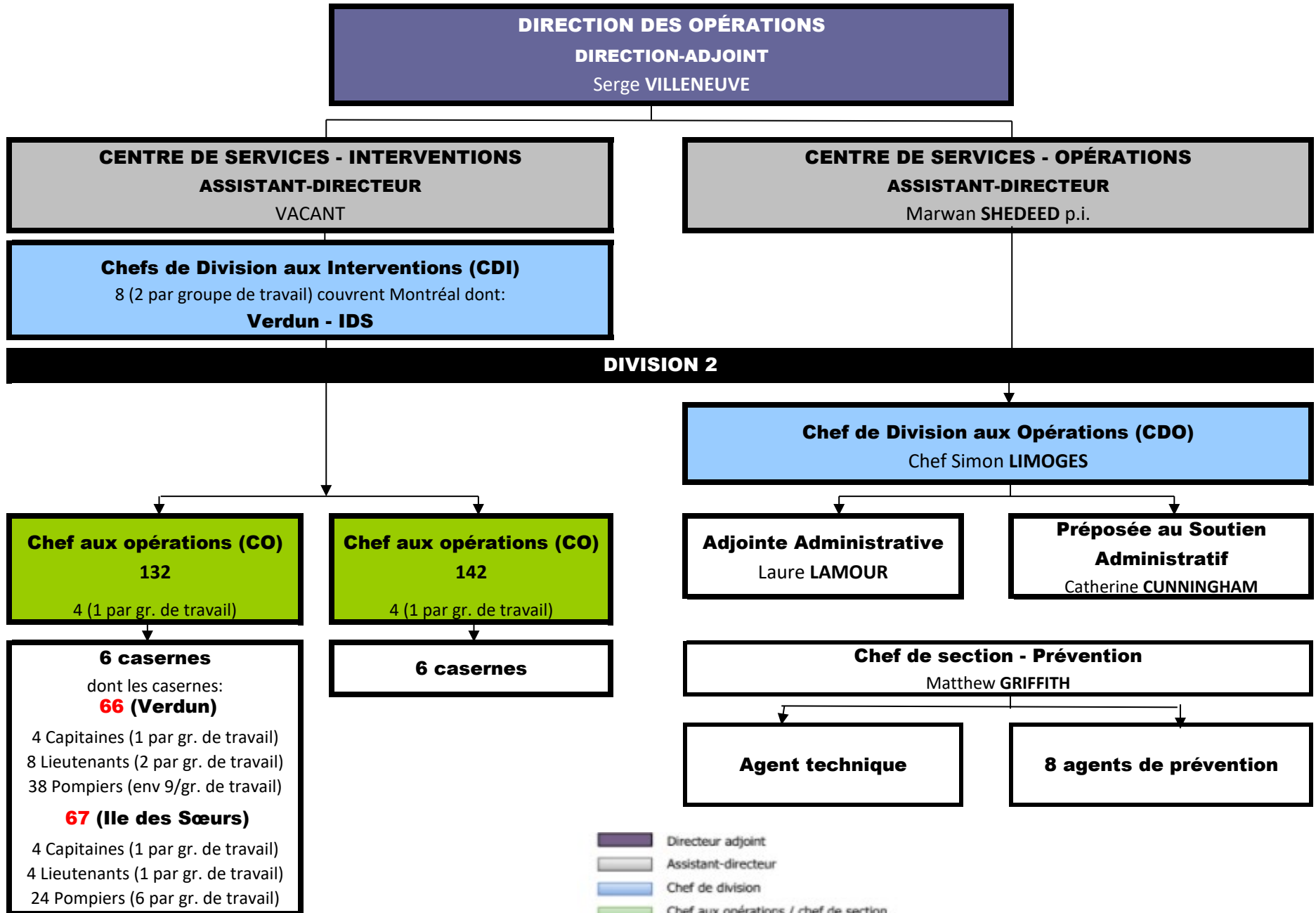




Service d'incendie de Montréal (SIM)
Opérations: Division 2 (Verdun et l'Île des Sœurs)





Portrait des interventions: VERDUN / ILE DES SŒURS

Casernes 66-67

JANVIER 2022

Portrait global des interventions par regroupements

Période	Total interventions	Total PR (premiers répondants)	Incendies de bâtiments (voir détail)	Alarmes incendie	autre feu	sans feu (voir détail)	fausse alerte/annulé	Fusionnée
Janvier	292	179	1	43	2	57	10	0

Appels de feu

Période	Incendies de bâtiments	Feux mineurs					Feux majeurs				
		Total feux mineurs	Détail				Total feux majeurs	Détail			
			Mineur (Bat-22F)	Extérieur	Cuisson	Électrique		1e alerte (Bat-07)	2e alerte (Bat-12)	3e alerte (Bat-13)	5e alerte (Bat-15)
Janvier	1	0	0	0	0	0	1	0	1	0	0

Appels sans feu

Période	Total interventions sans feu	Ascenseur	Odeur Susp	Innond.	Vehs	Murs dang	Fuite essence	Fuite gaz	Alarme / Avert CO	Assist.	Mat dang	Sauv. en hauteur	Sauvetage Nautique - glace	Autre
Janvier	57	4	4	12	2	0	0	0	2	3	0	0	3	27

Appels avec ÉQUIPES SPÉCIALISÉES

Période	Équipes spécialisées (spécialité Caserne 66 = Nautique)			
	Total interv. VERDUN / IDS	NAUTIQUE-07	NAUTIQUE - GLACE	EFFONDREMENT de structure
Janvier	0	0	0	0

Temps de réponse moyen

	Janvier 2022			
	temps moyen (minutes)			
	traitement	préparation	trajet	réponse
Caserne 66	:20	1:41	3:28	5:30
Caserne 67	:33	1:32	3:35	5:40
Verdun - IDS	:24	1:38	3:30	5:33
Norme				6:24

Pertes matérielles

Période	Total interventions avec pertes	Bâtiment	Contenu	Extérieur	Pertes totales
Janvier	38	234 500 \$	111 500 \$	0 \$	346 000 \$

Visites d'avertisseurs de fumée - sommaire des vérifications

Période	Visites d'avertisseurs de fumée	Total visites
Janvier	logements vérifiés	72
	refus	6
	absents	106
	Total de logements sollicités	184



Portrait des interventions: VERDUN

Casernes 66

JANVIER 2022

Portrait global des interventions par regroupements

Période	Total interventions	Total PR (premiers répondants)	Incendies de bâtiments (voir détail)	Alarmes incendie	autre feu	sans feu (voir détail)	fausse alerte/annulé	Fusionnée
Janvier	195	125	1	22	2	38	7	0

Appels de feu

Période	Incendies de bâtiments	Feux mineurs					Feux majeurs				
		Total feux mineurs	Détail				Total feux majeurs	Détail			
			Mineur (Bat-22F)	Extérieur	Cuisson	Électrique		1e alerte (Bat-07)	2e alerte (Bat-12)	3e alerte (Bat-13)	5e alerte (Bat-15)
Janvier	1	0	0	0	0	0	1	0	0	0	

Appels sans feu

Période	Total interventions sans feu	Ascenseur	Odeur Susp	Innond.	Vehs	Murs dang	Fuite essence	Fuite gaz	Alarme / Avert CO	Assist.	Mat dang	Sauv. en hauteur	Sauvetage Nautique - glace	Autre
Janvier	38	1	2	8	1	0	0	0	2	3	0	0	3	18

Appels avec ÉQUIPES SPÉCIALISÉES

Période	Équipes spécialisées (spécialité Caserne 66 = Nautique)			
	Total interv. VERDUN	NAUTIQUE-07	NAUTIQUE - GLACE	EFFONDREMENT de structure
Janvier	0	0	0	0

Temps de réponse moyen

	Janvier 2022			
	temps moyen (minutes)			
	traitement	préparation	trajet	réponse
Caserne 66	:20	1:41	3:28	5:30
Norme				6:24

Pertes matérielles

Période	Total interventions avec pertes	Bâtiment	Contenu	Extérieur	Pertes totales
Janvier	6	107 500 \$	10 000 \$	0 \$	117 500 \$

Visites d'avertisseurs de fumée - sommaire des vérifications

Période	Visites d'avertisseurs de fumée	Total visites
Janvier	logements vérifiés	72
	refus	6
	absents	106
	Total de logements sollicités	184



Portrait des interventions: ILE DES SŒURS

Casernes 67

JANVIER 2022

Portrait global des interventions par regroupements

Période	Total interventions	Total PR (premiers répondants)	Incendies de bâtiments (voir détail)	Alarmes incendie	autre feu	sans feu (voir détail)	fausse alerte/annulé	Fusionnée
Janvier	97	54	0	21	0	19	3	0

Appels de feu

Période	Incendies de bâtiments	Feux mineurs					Feux majeurs				
		Total feux mineurs	Détail				Total feux majeurs	Détail			
			Mineur (Bat-22F)	Extérieur	Cuisson	Électrique		1e alerte (Bat-07)	2e alerte (Bat-12)	3e alerte (Bat-13)	5e alerte (Bat-15)
Janvier	0	0	0	0	0	0	0	0	0	0	0

Appels sans feu

Période	Total interventions sans feu	Ascenseur	Odeur Susp	Innond.	Vehs dang	Murs dang	Fuite essence	Fuite gaz	Alarme / Avert CO	Assist.	Mat dang	Sauv. en hauteur	Sauvetage Nautique - glace	Autre
Janvier	19	3	2	4	1	0	0	0	0	0	0	0	0	9

Appels avec ÉQUIPES SPÉCIALISÉES

Période	Équipes spécialisées			
	Total interv. IDS	NAUTIQUE-07	NAUTIQUE - GLACE	EFFONDREMENT de structure
Janvier	0	0	0	0

Temps de réponse moyen

	Janvier 2022			
	temps moyen (minutes)			
	traitement	préparation	trajet	réponse
Caserne 67	:33	1:32	3:35	5:40
Norme				6:24

Pertes matérielles

Période	Total interventions avec pertes	Bâtiment	Contenu	Extérieur	Pertes totales
Janvier	32	127 000 \$	101 500 \$	0 \$	228 500 \$

Visites d'avertisseurs de fumée - sommaire des vérifications

Période	Visites d'avertisseurs de fumée	Total visites
Janvier	logements vérifiés	0
	refus	0
	absents	0
	Total de logements sollicités	0



Portrait des interventions: VERDUN / ILE DES SŒURS

Casernes 66-67

JANVIER-FÉVRIER 2022

Portrait global des interventions par regroupements

Période	Total interventions	Total PR (premiers répondants)	Incendies de bâtiments (voir détail)	Alarmes incendie	autre feu	sans feu (voir détail)	fausse alerte/annulé	Fusionnée
Jan-Fév	514	303	1	65	6	117	22	0

Appels de feu

Période	Incendies de bâtiments	Feux mineurs				Feux majeurs					
		Total feux mineurs	Détail				Total feux majeurs (Bat-22F)	Détail			
			Mineur (Bat-22F)	Extérieur	Cuisson	Électrique		1e alerte (Bat-07)	2e alerte (Bat-12)	3e alerte (Bat-13)	5e alerte (Bat-15)
Jan-Fév	1	0	0	0	0	0	1	0	1	0	0

Appels sans feu

Période	Total interventions sans feu	Ascenseur	Odeur Susp	Innond.	Vehs	Murs dang	Fuite essence	Fuite gaz	Alarme / Avert CO	Assist.	Mat dang	Sauv. en hauteur	Sauvetage Nautique - glace	Autre
Jan-Fév	117	8	8	17	4	1	0	0	3	3	2	1	5	65

Appels avec ÉQUIPES SPÉCIALISÉES

Période	Équipes spécialisées (spécialité Caserne 66 = Nautique)			
	Total interv. VERDUN / IDS	NAUTIQUE-07	NAUTIQUE - GLACE	EFFONDREMENT de structure
Jan-Fév	0	0	0	0

Temps de réponse moyen

	Janvier-Février 2022			
	temps moyen (minutes)			
	traitement	préparation	trajet	réponse
Caserne 66	:23	1:41	3:25	5:30
Caserne 67	:33	1:34	3:36	5:44
Verdun - IDS	:26	1:39	3:28	5:35
Norme				6:24

Pertes matérielles

Période	Total interventions avec pertes	Bâtiment	Contenu	Extérieur	Pertes totales
Jan-Fév	40	238 500 \$	111 500 \$	0 \$	350 000 \$

Visites d'avertisseurs de fumée - sommaire des vérifications

Période	Visites d'avertisseurs de fumée	Total visites
Jan-Fév	logements vérifiés	74
	refus	6
	absents	260
	Total de logements sollicités	340



Portrait des interventions: VERDUN

Casernes 66

JANVIER-FÉVRIER 2022

Portrait global des interventions par regroupements

Période	Total interventions	Total PR (premiers répondants)	Incendies de bâtiments (voir détail)	Alarmes incendie	autre feu	sans feu (voir détail)	fausse alerte/annulé	Fusionnée
Jan-fév	348	210	1	33	6	83	15	0

Appels de feu

Période	Incendies de bâtiments	Feux mineurs				Feux majeurs					
		Total feux mineurs	Détail				Total feux majeurs	Détail			
			Mineur (Bat-22F)	Extérieur	Cuisson	Électrique		1e alerte (Bat-07)	2e alerte (Bat-12)	3e alerte (Bat-13)	5e alerte (Bat-15)
Jan-fév	1	0	0	0	0	0	1	0	1	0	0

Appels sans feu

Période	Total interventions sans feu	Ascenseur	Odeur Susp	Innond.	Vehs	Murs dang	Fuite essence	Fuite gaz	Alarme / Avert CO	Assist.	Mat dang	Sauv. en hauteur	Sauvetage Nautique - glace	Autre
Jan-fév	83	3	5	12	2	1	0	0	3	3	2	1	5	46

Appels avec ÉQUIPES SPÉCIALISÉES

Période	Équipes spécialisées (spécialité Caserne 66 = Nautique)			
	Total interv. VERDUN	NAUTIQUE-07	NAUTIQUE - GLACE	EFFONDREMENT de structure
Jan-fév	0	0	0	0

Temps de réponse moyen

	Janvier-Février 2022			
	temps moyen (minutes)			
	traitement	préparation	trajet	réponse
Caserne 66	:23	1:41	3:25	5:30
Norme				6:24

Pertes matérielles

Période	Total interventions avec pertes	Bâtiment	Contenu	Extérieur	Pertes totales
Jan-fév	8	111 500 \$	10 000 \$	0 \$	121 500 \$

Visites d'avertisseurs de fumée - sommaire des vérifications

Période	Visites d'avertisseurs de fumée	Total visites
Jan-fév	logements vérifiés	74
	refus	6
	absents	260
	Total de logements sollicités	340



Portrait des interventions: ILE DES SŒURS

Casernes 67

JANVIER-FÉVRIER 2022

Portrait global des interventions par regroupements

Période	Total interventions	Total PR (premiers répondants)	Incendies de bâtiments (voir détail)	Alarmes incendie	autre feu	sans feu (voir détail)	fausse alerte/annulé	Fusionnée
Jan-Fév	166	93	0	32	0	34	7	0

Appels de feu

Période	Incendies de bâtiments	Feux mineurs				Feux majeurs					
		Total feux mineurs	Détail			Total feux majeurs	Détail				
			Mineur (Bat-22F)	Extérieur	Cuisson		Électrique	1e alerte (Bat-07)	2e alerte (Bat-12)	3e alerte (Bat-13)	5e alerte (Bat-15)
Jan-Fév	0	0	0	0	0	0	0	0	0	0	0

Appels sans feu

Période	Total interventions sans feu	Ascenseur	Odeur Susp	Innond.	Vehs	Murs dang	Fuite essence	Fuite gaz	Alarme / Avert CO	Assist.	Mat dang	Sauv. en hauteur	Sauvetage Nautique - glace	Autre
Jan-Fév	34	5	3	5	2	0	0	0	0	0	0	0	0	19

Appels avec ÉQUIPES SPÉCIALISÉES

Période	Équipes spécialisées			
	Total interv. IDS	NAUTIQUE-07	NAUTIQUE - GLACE	EFFONDREMENT de structure
Jan-Fév	0	0	0	0

Temps de réponse moyen

	Janvier-Février 2022			
	temps moyen (minutes)			
	traitement	préparation	trajet	réponse
Caserne 67	:33	1:34	3:36	5:44
Norme				6:24

Pertes matérielles

Période	Total interventions avec pertes	Bâtiment	Contenu	Extérieur	Pertes totales
Jan-Fév	32	127 000 \$	101 500 \$	0 \$	228 500 \$

Visites d'avertisseurs de fumée - sommaire des vérifications

Période	Visites d'avertisseurs de fumée	Total visites
Jan-Fév	logements vérifiés	0
	refus	0
	absents	0
	Total de logements sollicités	0