

Présentation sur les plantations

Le 3 mai 2022

Plan arboricole

Objectifs :

Obtenir un portrait quantitatif et qualitatif

Enrichir notre patrimoine arboricole :

- Accroître de 10 % notre couvert arboricole d'ici 2020; inventaire
- Diversifier les espèces arboricoles présentes sur le territoire;
- Favoriser la plantation selon les secteurs dont l'indice de canopée peut être amélioré;
- Bonifier le corridor vert entre le Domaine Saint-Paul, la bande riveraine, le parc riverain et le golf;

Communiquer et sensibiliser



Bilan 2014-2017 présenté en mai 2018



Séance d'information tenue en septembre 2020



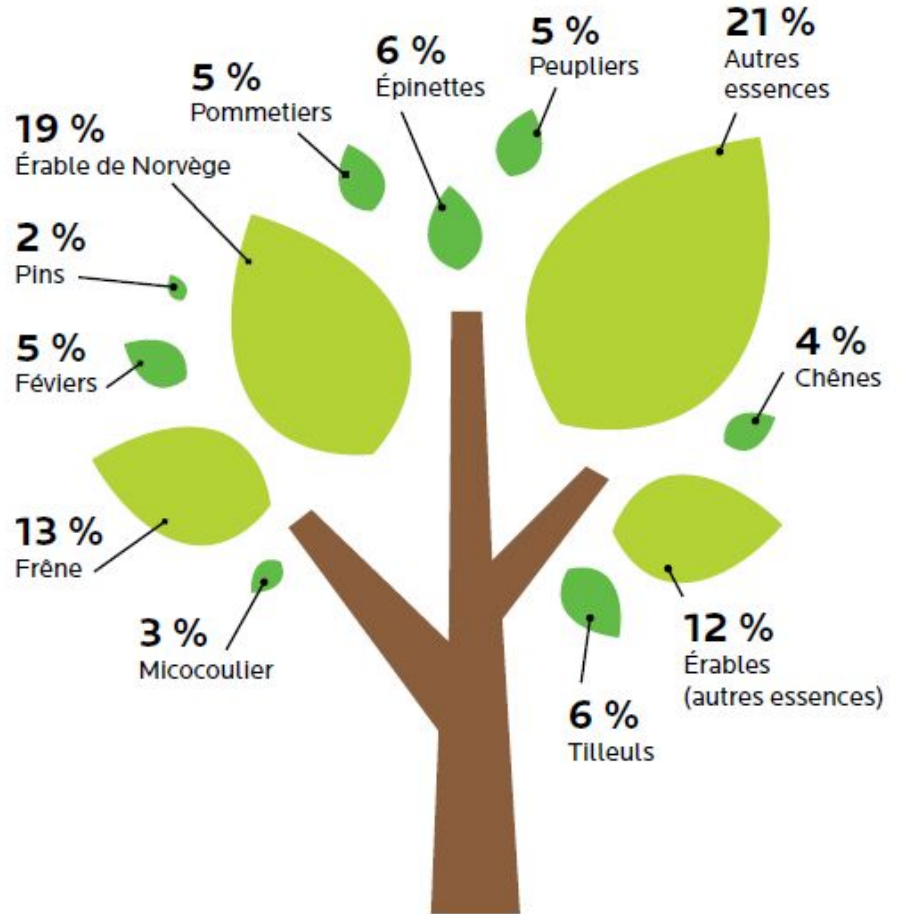
1. Portrait de la forêt urbaine de Verdun

17 891 arbres

Les 4 principales essences :

- Érable
- Frêne
- Tilleul
- Épinette

* selon inventaire en date de 2017



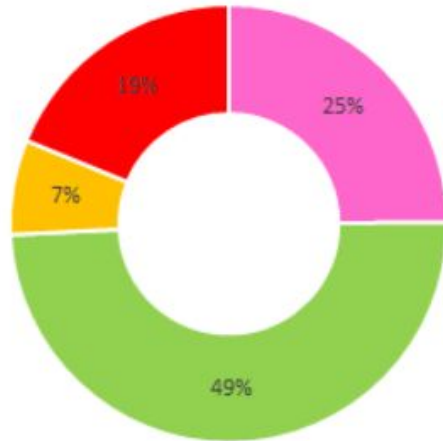
Plan maître de plantation

Définir le potentiel de plantation sur le territoire public

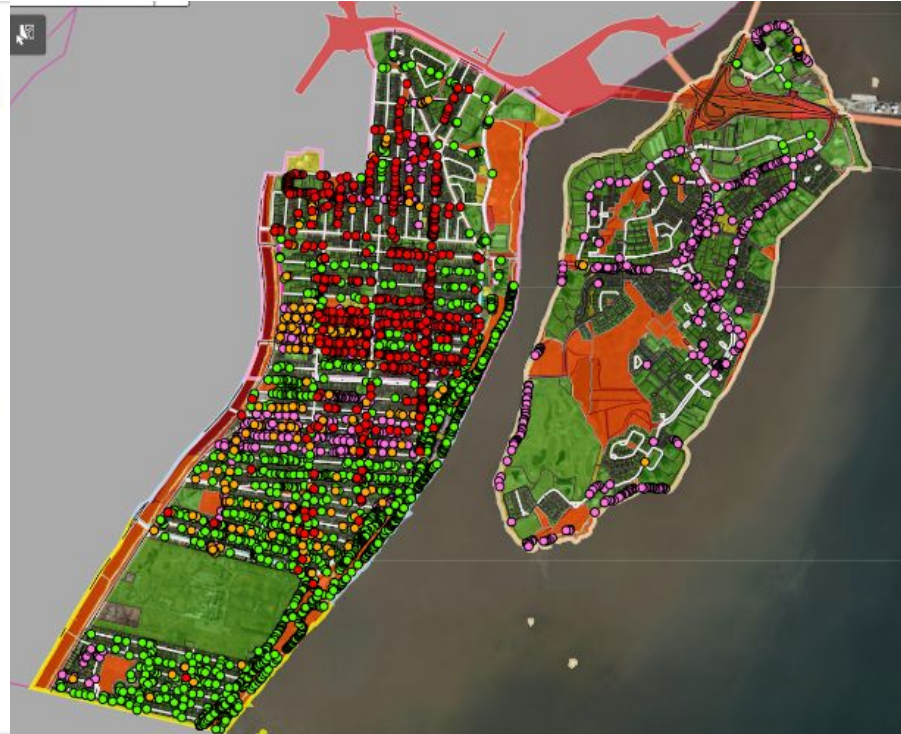
- Inventaire des sites potentiels dans l'emprise de rue en respectant les distances minimales requises
- Inventaire des sites potentiels hors rue
- Évaluer la diversité du patrimoine arboricole actuel en vue d'établir des stratégies d'amélioration de la résilience pour les plantations futures

Le potentiel de plantation

Distribution du potentiel de plantation (%) selon les types d'emplacements du plan maître, arrondissement de Verdun, données 2019



- Prêt-à-planter
- Libre de contrainte
- À réaménager
- À déminéraliser



Plantation d'arbres sur le domaine public

- Choix des sites de plantation
 - Plusieurs contraintes à respecter pour assurer la survie à long terme de l'arbre
 - Remplacements d'arbres abattus et nouvelles plantations



Distances minimales à respecter pour pouvoir planter un arbre

Grand arbre	10 mètres	Entrée d'eau	2 mètres	Commission électrique	1,5 mètres
Petit arbre	6 mètres	Entrée gaz	1,6 mètre	Hydro-Québec	
Lampadaire	4 mètres	Entrées auto et piéton	1 mètre	Triangle de visibilité	7 mètres des coins de rue

Autres contraintes : arrêt d'autobus, poteau électrique, fils souterrains/télécommunication, haies...

Plantation d'arbres sur le domaine public

Choix de la bonne espèce au bon endroit

- Diversité!
- Objectif : augmentation de la canopée et du nombre d'arbres

REPENSER LE REBOISEMENT

GUIDE STRATÉGIQUE POUR L'AUGMENTATION DE LA CANOPÉE ET DE LA RÉSILIENCE DE LA FORÊT URBAINE DE LA RÉGION MÉTROPOLITAINE DE MONTRÉAL

Encadré 1 – Diversité en espèces et diversité fonctionnelle

A - UNE ESPÈCE



B - TROIS ESPÈCES



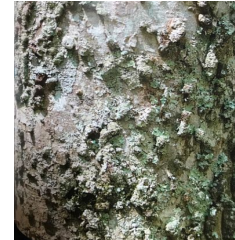
C - TROIS ESPÈCES



Tiré de : Paquette, A. (2016). Augmentation de la canopée et de la résilience de la forêt urbaine de la région métropolitaine de Montréal. Sous la direction de Cornelia Garbe, Jour de la Terre, et du Comité de reboisement de la CMM. Montréal.

4. Plantation d'arbres sur le domaine public

Quelques espèces plantées à Verdun :



Et plus! Mélèze, ginkgo, amélanchier, pommier, marronnier, bouleau, peuplier, caryer, charme de Caroline, phellodendron, épinettes...

Plantation d'arbres sur le domaine public

Plantation des arbres

- Plantations faites à l'interne
- Contrat de plantation donné à l'externe / Réfection de rues et de parcs
- Plantations via le Service des grands parcs : subvention pour augmenter la canopée sur l'île de Montréal
- Plantations grâce à des subventions de partenaires Infrastructure Canada



Plantation d'arbres sur le domaine public

Plantations faites par nos équipes des travaux publics

Entre 100 et 150 arbres plantés par année

- Remplacement d'arbres abattus
- Demandes de citoyens
- Nouvelles plantations dans les parcs, sur les boulevards et sur les rues



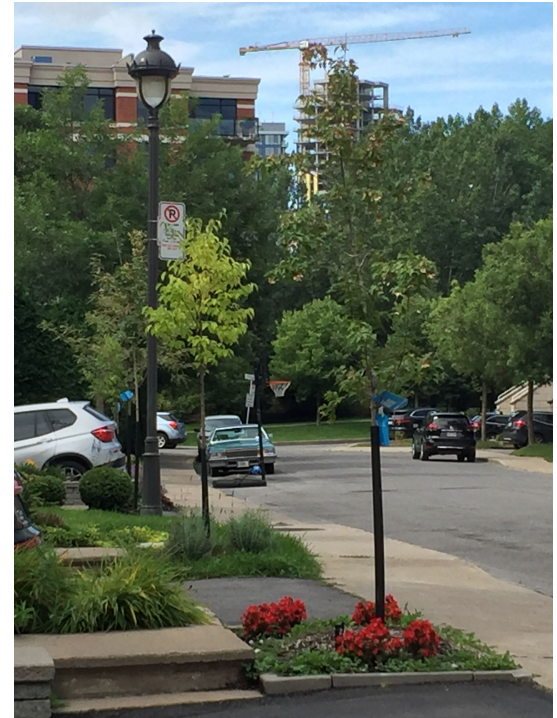
Plantation d'arbres sur le domaine public

- Réfection de rues liée au Programme décennal d'immobilisations
- Réaménagement de parcs
- Programme de déminéralisation -lutte contre les îlots de chaleur
- Plantations sur des sites en lien avec les travaux de partenaires



Nouveaux sites et remplacement d'abattages dans le cadre du Plan d'action canopée 2012-2022

- Sites établis selon les listes du plan maître depuis 2020
- Listes coordonnées entre les services
- Plantations de 2022 : printemps et automne
 - **Liste des sites pour le printemps**
 - Île-des-Soeurs : piste cyclable de la Pointe-Sud, parc Marin, chemin du Golf, chemin de la Pointe-Sud
 - Verdun : Rushbrooke, Henri-Duhamel, 6^e Avenue, Desmarchais, Melrose, Moffat, Manning, Brown, Richard, parc Arthur-Therrien



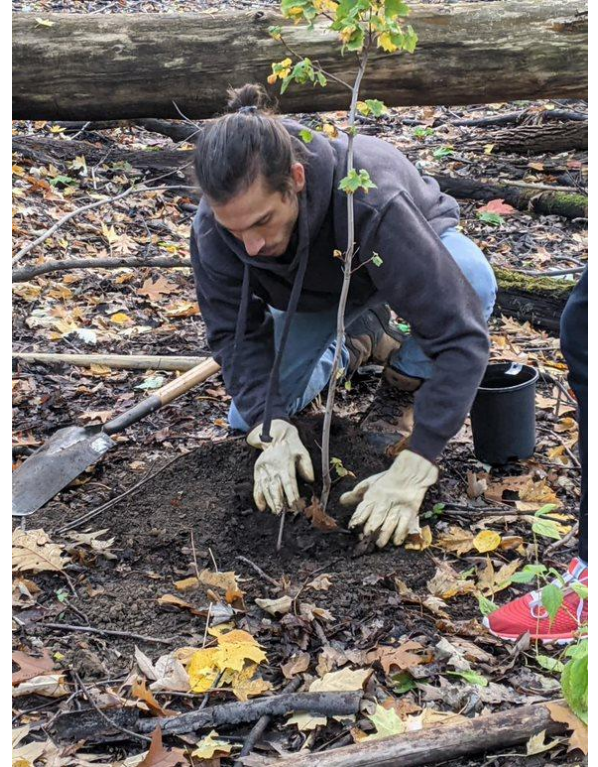
Les plantations - micro forêts - Boisé

Micro forêts:

L'Arrondissement a amorcé la plantation de micro forêts et prévoit continuer à réaliser de tels aménagements en 2022 et 2023 grâce au budget participatif.

Boisé Domaine Saint-Paul

Collaboration avec Nature-Action Québec et des bénévoles qui ont procédé à la plantation d'arbres en multicellules.



Plantation d'arbres sur le domaine public

Quelques chiffres Nombre d'arbres de calibre plantés

Plantations	2020		Total	2021		Total
	DC WE*	IDS		DC WE*	IDS	
Interne	54	76	130	56	96	152
Contrat Infrastructure	20	0	20	103	162	265
Contrats ingénierie				9	19	28
Contrat de plantation / canopée	81	60	141	172	137	309
Total	291 arbres			777 arbres		

- Quartiers Desmarchais-Crawford, Wellington-de-l'Église

Plantation d'arbres sur le domaine public

Quelques chiffres Nombre d'arbres en multicellules plantés

Plantations	2020		2021	
	DC WE*	IDS	DC WE*	IDS
NAQ- Boisé				300
Mini forêt			395	-
Total			395	300
Total	arbres		695 arbres	
Grand total	291 arbres		1414 arbres	

*Quartiers Desmarchais-Crawford, Wellington-de-l'Église

Plantation d'arbres sur le domaine public

Quelques chiffres Plantations prévues en 2022

Plantations	2022	
	DC WE	IDS
Interne	75	75
Contrat lors de réfection routière (PTI) / parcs/déminéralisation	130	–
Contrat de plantation / subvention Infrastructure Canada	139	16
Canopée contrat de plantation	403	83
Mini-forêt / boisé	+ -2400	+ -300
Total	Minimum : 3 621 arbres	

*Ces chiffres pourraient changer selon le résultat des appels d'offres.

Bilan des plantations abattages de 2014 -2021

2014-2021: Augmentation nette de 3089 arbres
Augmentation projetée de 6710 arbres en incluant 2022.

VERDUN	2014	2015	2016	2017	2018	2019	2020	2021	Total	2022 Projeté
Plantations d'arbres sur le domaine public	336	237	948	279	597	317	291	1414	4419	3621
Abattages d'arbres sur le domaine public	140	84	102	130	221	219	130	304	1330	
Plantations d'arbres net	196	153	846	149	376	98	161	1100	3089	6710

Plantation d'arbres sur le domaine public

Entretien

- Garantie de remplacement
- Arrosage et taille de formation pour les premières années
- Élagage et suivi de l'arbre pour le reste de sa vie

**Composez le 311 pour demander une inspection
ou l'élagage d'un arbre public**



Nouvel aménagement paysager - Champlain/4^e Ave.

- *Jardin des pollinisateurs* -

Orientations en matières de plantation :

- Favorisant la bio-diversité
- Favorisant la pollinisation
- Durable
- Nécessitant moins d'entretien
- Milieu naturel

Nouvel aménagement paysager - Champlain/4^e Ave.

- *Jardin des pollinisateurs* -

Conception et réalisation interne:

- Division des études techniques
- Division de la voirie et des parcs
- Division des immeubles

Nouvel aménagement paysager - Champlain/4^e Ave.

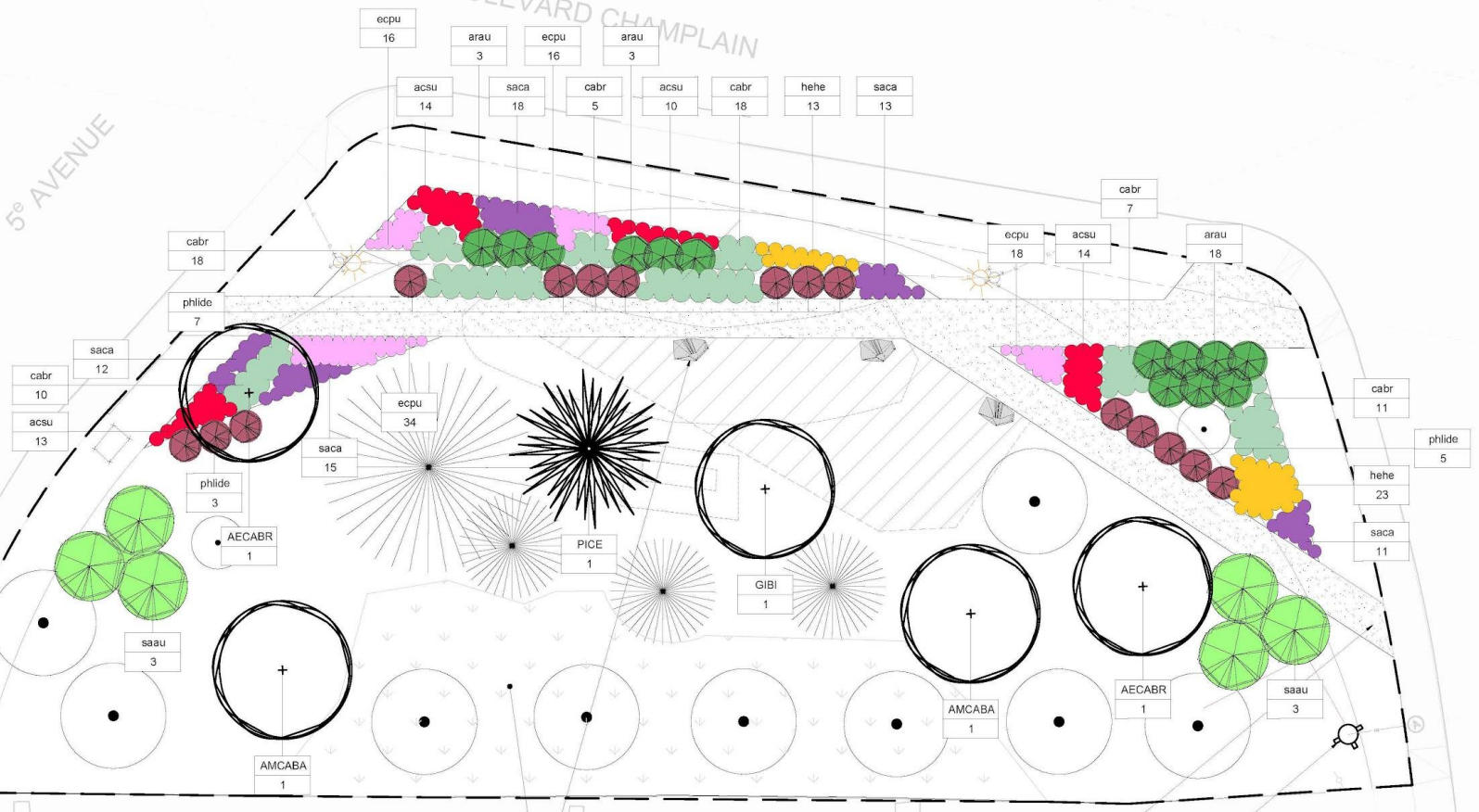
- *Jardin des pollinisateurs* -

Travaux:

- Enlèvement de l'aménagement actuel
- Enlèvement de la stèle d'entrée de ville
- Préparation des surfaces (plantation, sentiers, etc.)
- Plantations

5^e AVENUE

BOULEVARD CHAMPLAIN

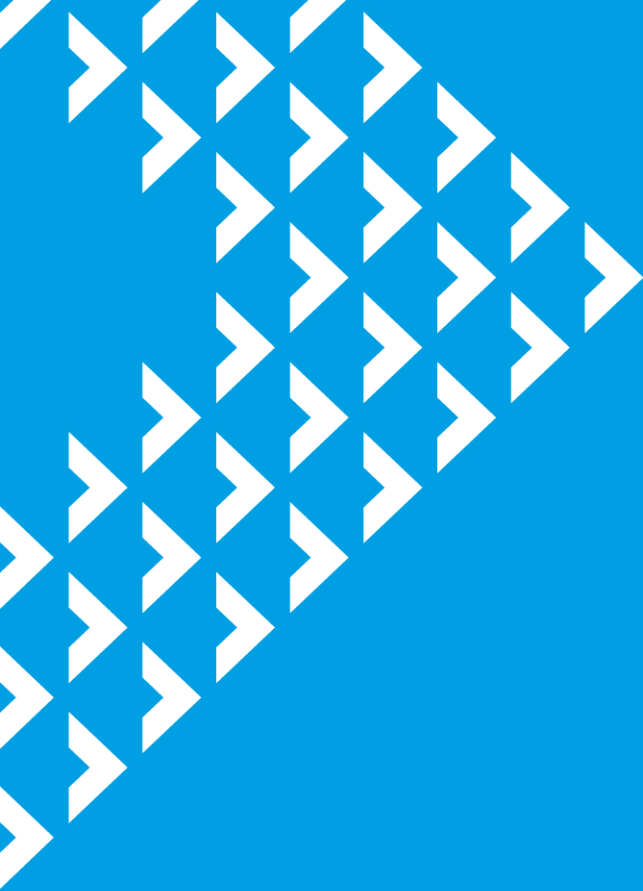


SUGGESTION D'ENSEMENCER
AVEC DE LA SEMENCE À
GAZON À ENTRETIEN MINIMUM
POUR OMBRE TOTALE
AJOUT DE ROCHES DE TYPE BOULDER

SENTIER EN POUSSIÈRE DE PIERRE DE
COULEUR GRISSE 100 MM D'ÉPAIS
CONSERVER UN DÉGAGEMENT DE 2 M
EN TOUT TEMPS AUTOUR DE LA BORNE

Merçi





Arrondissement de Verdun



@Arr_Verdun

INFOLETTRE

ville.montreal.qc.ca/verdun/infolettre