



Dossier # : 1197199001

Unité administrative responsable :	Arrondissement Ville-Marie , Direction de l'aménagement urbain et des services aux entreprises , Division d'urbanisme
Niveau décisionnel proposé :	Conseil d'arrondissement
Projet :	-
Objet :	Adopter une résolution autorisant la construction d'un édicule d'accès à la station de métro McGill par la transformation du bâtiment situé au 1981, avenue McGill College, en vertu du Règlement sur les projets particuliers de construction, de modification ou d'occupation d'un immeuble

1) D'accorder, pour bâtiment situé au 1981, avenue McGill College, sur le lot 1 340 258 du cadastre du Québec, conformément au Règlement sur les projets particuliers de construction, de modification ou d'occupation d'un immeuble (CA-24-011), l'autorisation :

- a) de déroger notamment à l'article 134 du Règlement d'urbanisme de l'arrondissement de Ville-Marie (01-282);
- b) de transformer le bâtiment par la démolition d'un poste de ventilation naturelle du métro, situé en bordure du boulevard De Maisonneuve, et son agrandissement par la construction d'un édicule d'accès à la station de métro McGill, comprenant notamment un ascenseur, le tout substantiellement conforme aux plans estampillés par l'arrondissement le 8 janvier 2019.

2) De fixer un délai de 60 mois pour l'émission d'un permis de transformation relatif aux travaux visés par la présente autorisation, à défaut de quoi, elle sera nulle et sans effet.

Signé par Marc LABELLE **Le** 2019-01-28 10:13

Signataire : Marc LABELLE

Directeur d'arrondissement délégué
Ville-Marie , Direction d'arrondissement

IDENTIFICATION

Dossier # :1197199001

Unité administrative responsable :	Arrondissement Ville-Marie , Direction de l'aménagement urbain et des services aux entreprises , Division d'urbanisme
Niveau décisionnel proposé :	Conseil d'arrondissement
Projet :	-
Objet :	Adopter une résolution autorisant la construction d'un édicule d'accès à la station de métro McGill par la transformation du bâtiment situé au 1981, avenue McGill College, en vertu du Règlement sur les projets particuliers de construction, de modification ou d'occupation d'un immeuble

CONTENU

CONTEXTE

Une demande de projet particulier (3001482656) a été déposée afin d'autoriser la démolition d'un poste de ventilation naturelle du métro pour y aménager un édicule d'accès à la station McGill bordant le côté nord du boulevard De Maisonneuve.

DÉCISION(S) ANTÉRIEURE(S)

S. O.

DESCRIPTION

Le site

L'immeuble visé est constitué du lot 1 340 258 du cadastre du Québec, comprenant l'édifice « Le 1981 McGill College », deux tours de bureaux jumelées de 16 et 20 étages, construites en 1981-1982, occupant la majorité du site. Dans sa partie sud-est, en bordure nord du boulevard De Maisonneuve, un poste de ventilation naturelle desservant la station de métro McGill avait été aménagé en retrait et dissimulé derrière un volume constitué d'une série de bacs de plantation de béton en terrasses successives. Ce dernier est immédiatement bordé à l'est par l'édifice « Le 2020 Robert-Bourassa », une tour de bureaux de 25 étages, construite en 1973. La ligne-1 (verte) du métro se déploie sous le boulevard De Maisonneuve dans ce secteur depuis l'inauguration du réseau d'origine en 1966.

L'emplacement est compris dans l'unité de paysage « Centre-Ville » au Règlement d'urbanisme.

Le projet

La demande vise la démolition du poste de ventilation naturelle existant ainsi que la construction d'un nouveau volume d'une largeur d'environ 6,2 m et d'une hauteur de 2 étages pour environ 8 m, comme agrandissement de la station de métro McGill. Celui-ci comprend 2 étages en sous-sol permettant de rejoindre les niveaux « mezzanine » et « quai » de la station existante. Il est principalement occupé par un escalier d'accès et un ascenseur pour permettre l'accessibilité universelle de cette station, alors qu'un puits de ventilation naturelle (sans équipements mécaniques) s'implante dans sa partie nord à

l'arrière. Cette construction, d'environ 94 m², serait un agrandissement du bâtiment commercial auquel il est jumelé.

La volumétrie de l'édicule présente un mur à la limite de lot ouest longeant deux volumes superposés en escalier. Le mur, revêtu de panneaux métalliques texturés, fait office de cloison d'intimité entre l'accès de l'édicule et la terrasse de l'espace commercial jouxtant le site. Une enseigne de signalisation publique (logo du métro) y est apposée en saillie.

Le volume du rez-de-chaussée, revêtu de mur rideau vitré, est implanté en recul d'environ 0,8 m depuis la limite d'emprise de la voie publique afin de permettre l'ouverture sécuritaire des portes pivotantes. Des enseignes de signalisation publique (nom de la station) sont apposées au-dessus des portes d'entrée.

Le volume du 2e étage, revêtu de persiennes métalliques, est implanté à environ 6,6 m de la limite d'emprise de la voie publique afin de minimiser sa visibilité depuis celle-ci.

Le cadre réglementaire

La proposition déroge à certaines dispositions du Règlement d'urbanisme, à savoir notamment :

- à l'absence de l'usage « installations du métro » aux usages autorisés (article 134).

Les travaux projetés doivent viser à atteindre les objectifs de l'article 99, à respecter les caractéristiques des articles 103, 103.1, 105, 115 et 127.8 ainsi qu'à répondre aux critères énoncés à l'article 713 du Règlement d'urbanisme.

JUSTIFICATION

Dans son ensemble, le projet satisfait adéquatement aux critères d'évaluation applicables à une demande de projet particulier ainsi qu'à ceux applicables à la révision de projet. En effet, la proposition contribue à améliorer la qualité de l'espace public et celle du paysage urbain par la maximisation des ouvertures dans la façade bordant la rue, une intégration urbaine et architecturale en continuité avec le cadre bâti adjacent, tout en assurant les impératifs d'accessibilité universelle portés par ce projet de mise à niveau du réseau du métro.

De plus, le projet n'est pas susceptible d'impacter les conditions environnementales du site, encourageant plutôt au passage l'utilisation des transports collectifs, tant le métro existant, que le Réseau électrique métropolitain (REM), en construction, se raccordant à cette station.

Par conséquent, la Direction de l'aménagement urbain et des services aux entreprises est d'avis qu'une suite favorable devrait être donnée à cette demande.

ASPECT(S) FINANCIER(S)

S. O.

DÉVELOPPEMENT DURABLE

S. O.

IMPACT(S) MAJEUR(S)

S. O.

OPÉRATION(S) DE COMMUNICATION

S. O.

CALENDRIER ET ÉTAPE(S) SUBSÉQUENTE(S)

- Conseil d'arrondissement - Adoption du 1er projet de résolution;
 - Affichage sur l'emplacement;
 - Avis public annonçant la tenue de l'assemblée publique de consultation;
 - Assemblée publique de consultation;
 - Conseil d'arrondissement - Adoption du 2e projet de résolution;
 - Avis public sur la possibilité de déposer une demande participation à un référendum;
 - Conseil d'arrondissement - Adoption de la résolution.

CONFORMITÉ AUX POLITIQUES, AUX RÈGLEMENTS ET AUX ENCADREMENTS ADMINISTRATIFS

À la suite de vérifications effectuées, le signataire de la recommandation atteste de la conformité de ce dossier aux politiques, aux règlements et aux encadrements administratifs.

VALIDATION

Intervenant et sens de l'intervention

Autre intervenant et sens de l'intervention

Comité consultatif d'urbanisme - Avis favorable

Parties prenantes

Lecture :

RESPONSABLE DU DOSSIER

Étienne LONGTIN
Conseiller en aménagement

Tél : 514 872-0958
Télécop. :

ENDOSSÉ PAR

Le : 2019-01-24

Jean-François MORIN
Chef de division de l'urbanisme

Tél : 514 872-9545
Télécop. :

COMITÉ CONSULTATIF D'URBANISME

17 janvier 2019

3001482656

4.2.1 et 4.6.23

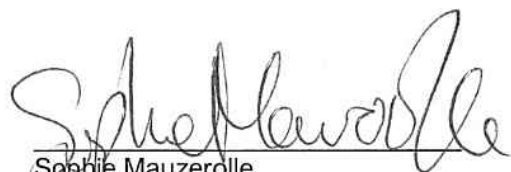
- Objet :** **PROJET PARTICULIER ET RÉVISION DE PROJET**
- Endroit :** 1981, avenue McGill College
- Responsable :** Étienne Longtin et Thomas Fontaine
- Description :**
- La demande vise la démolition du poste de ventilation naturelle existant ainsi que la construction d'un nouveau volume d'une largeur d'environ 6,2 m et d'une hauteur de 2 étages pour environ 8 m, comme agrandissement de la station de métro McGill. Celui-ci comprend 2 étages en sous-sol permettant de rejoindre les niveaux « mezzanine » et « quai » de la station existante. Il est principalement occupé par un escalier d'accès et un ascenseur pour permettre l'accessibilité universelle de cette station, alors qu'un puits de ventilation naturelle (sans équipements mécaniques) s'implante dans sa partie nord à l'arrière. Cette construction, d'environ 94 m², serait un agrandissement du bâtiment commercial auquel elle est jumelée.
- La volumétrie de l'édicule présente un mur à la limite ouest longeant deux volumes superposés en escalier. Le mur, revêtu de panneaux métalliques texturés, fait office de cloison d'intimité entre l'accès de l'édicule et la terrasse de l'espace commercial jouxtant le site. Une enseigne de signalisation publique (logo du métro) y est apposée en saillie.
- Le volume du rez-de-chaussée, revêtu de mur rideau vitré, est implanté en recul d'environ 0,8 m depuis la limite d'emprise de la voie publique afin de permettre l'ouverture sécuritaire des portes pivotantes. Des enseignes de signalisation publique (nom de la station) sont apposées au-dessus des portes d'entrée.
- Le volume du 2^e étage, revêtu de persiennes métalliques, est implanté à environ 6,6 m de la limite d'emprise de la voie publique afin de minimiser sa visibilité depuis celle-ci.
- La proposition déroge à certaines dispositions du *Règlement d'urbanisme 01-282*, notamment à l'absence de l'usage « installations du métro » aux usages autorisés (article 134).
- Élément particulier :** Aucun
- Remarque importante :** Aucune
- Considérant que :** Le projet satisfait adéquatement aux critères d'évaluation applicables à une demande de projet particulier ainsi qu'à ceux applicables à la révision de projet.

Considérant que : La proposition contribue à améliorer la qualité de l'espace public et celle du paysage urbain par la maximisation des ouvertures dans la façade bordant la rue, une intégration urbaine et architecturale en continuité avec le cadre bâti adjacent, tout en assurant les impératifs d'accessibilité universelle portés par ce projet de mise à niveau du réseau du métro.

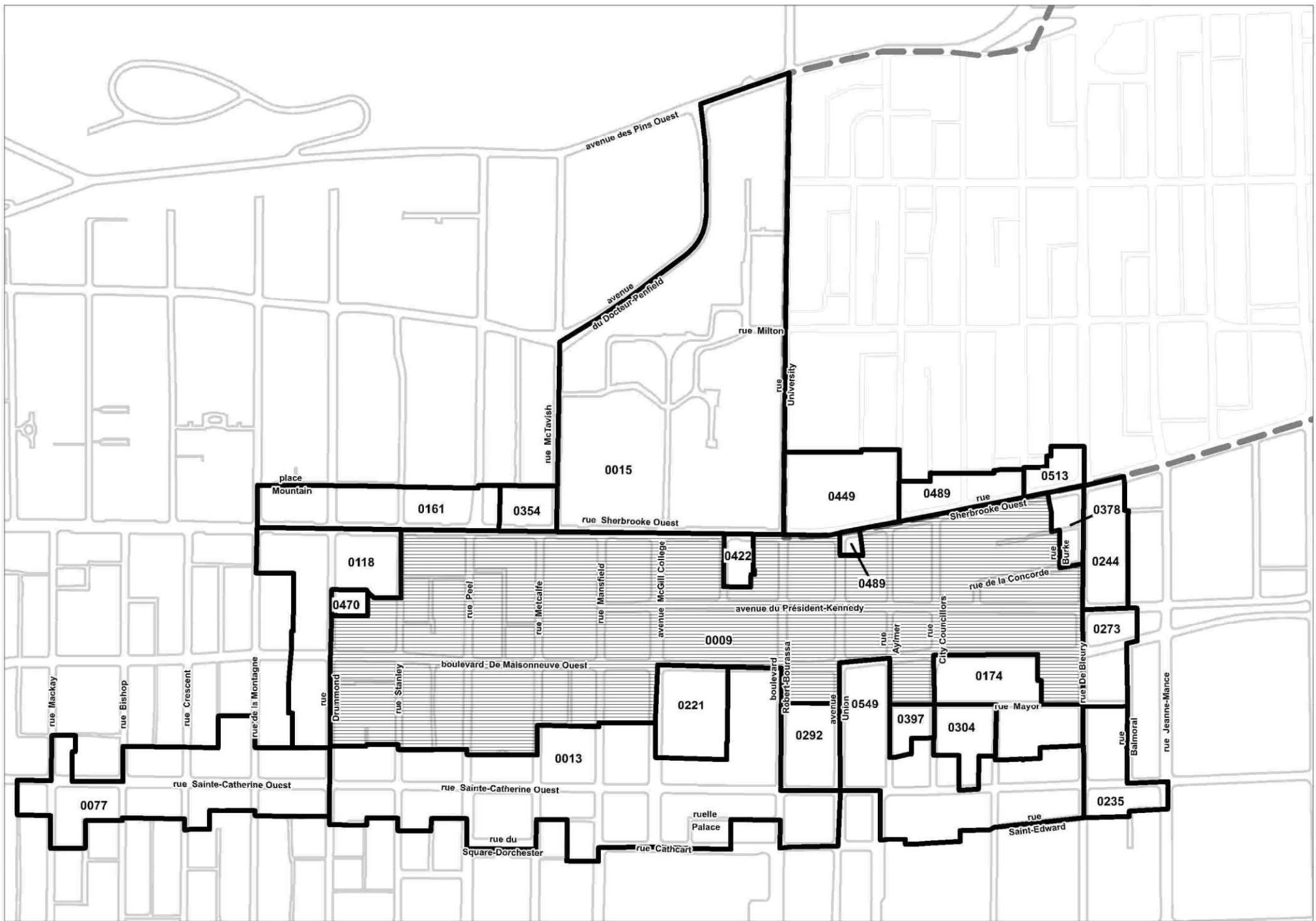
Considérant que : Le projet n'est pas susceptible d'impacter les conditions environnementales du site, encourageant plutôt au passage l'utilisation des transports collectifs, tant le métro existant, que le Réseau électrique métropolitain (REM), en construction, se raccordant à cette station.

Par conséquent, à l'unanimité, le comité consultatif d'urbanisme émet un AVIS FAVORABLE à l'égard de cette demande.

Par ailleurs, les membres du comité ont souligné que, de façon générale, les accès universels devraient être mieux identifiés, afin de faciliter la circulation des personnes à mobilité réduite.


Sophie Mauzerolle
Présidente



Billy Chérubin
Secrétaire




Localisation

Dossier: 1197199001

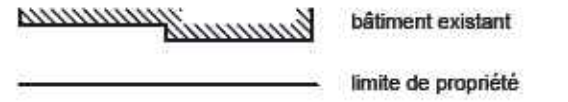
Date: 18 janvier 2019

 Zone(s) visée(s)

 Zones contiguës

 Limite arrondissement de Ville-Marie

LÉGENDE



labre & associés

ARPENTEURS • GÉOMÈTRES INC.

• LAVAL • BROSSARD • SAINT-EUSTACHE •
• REPENTIGNY • MONTRÉAL •
UN SEUL NUMÉRO DE TÉLÉPHONE: (514)842-2000
www.labre.qc.ca

**PLAN PROJET D'IMPLANTATION DE
L'ÉDICULE DE L'ASCENSEUR AS01
À LA STATION DE MÉTRO MCGILL**

LOT (S):
1 340 258
CADASTRE:
DU QUÉBEC
MUNICIPALITÉ:
VILLE DE MONTRÉAL
ARRONDISSEMENT:
VILLE-MARIE
CIRCONSCRIPTION FONCIÈRE:
MONTRÉAL

CLIENT:



NOTES:

- Toutes les mesures sont en mètres. (SI)
- Ce plan projet d'implantation a été effectuée en référence au plan:
Z Niveau 37700 (Édicule) 20181003.dwg,
et C292101-C07-McGill-Occupation_20180615.pdf
fournies par la S.T.M. et n'ont fait l'objet d'aucune vérification terrain pour ce qui est des éléments existants de la station.
- Ce plan devra faire l'objet d'une approbation municipale avant le début des travaux.
- Ce document ne devrait pas être utilisé ou invoqué pour d'autres buts sans l'autorisation écrite du soussigné.

DOCUMENT ÉVOLUTIF

VERSION	DATE	NOTE(S)
1	15 OCTOBRE 2018	PLAN PROJET D'IMPLANTATION
2	29 OCTOBRE 2018	AJOUT DE LA SUPERFICIE

Échelle: 1:50

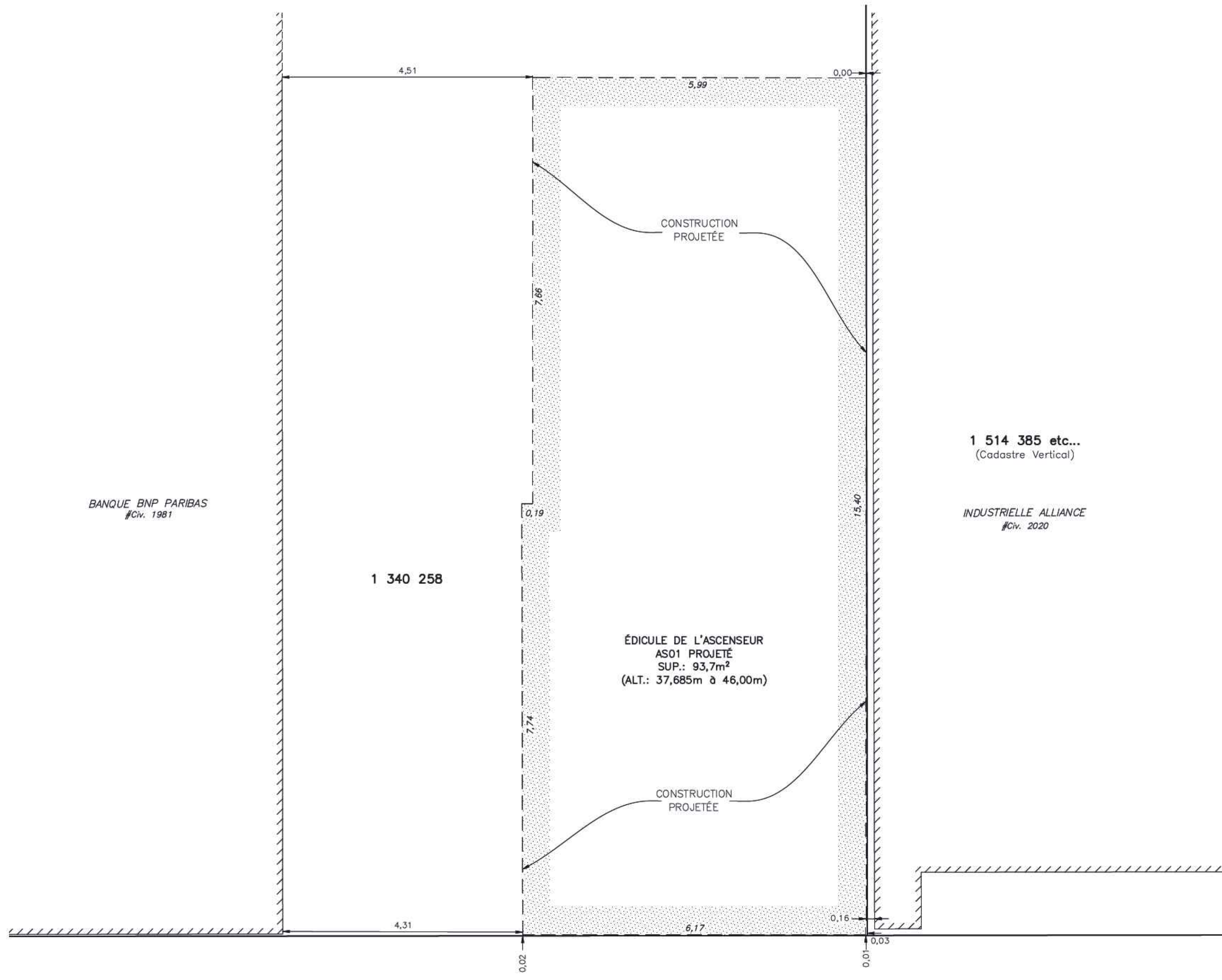
SIGNÉ À MONTRÉAL, LE 15 OCTOBRE 2018

PAR: **DANNY HOULE**
ARPENTEUR-GÉOMÈTRE

COPIE CONFORME À L'ORIGINAL,
ÉMISE LE / /
ARPENTEUR-GÉOMÈTRE A.G.

MANDAT S.T.M.: LABRE-PA1-016

Minute: 33028	Feuillet
Dossier: Ps2117	1 / 1
No dessin: Ps2117-33028.dwg	1 / 1



BANQUE BNP PARIBAS
#Civ. 1981

1 340 258

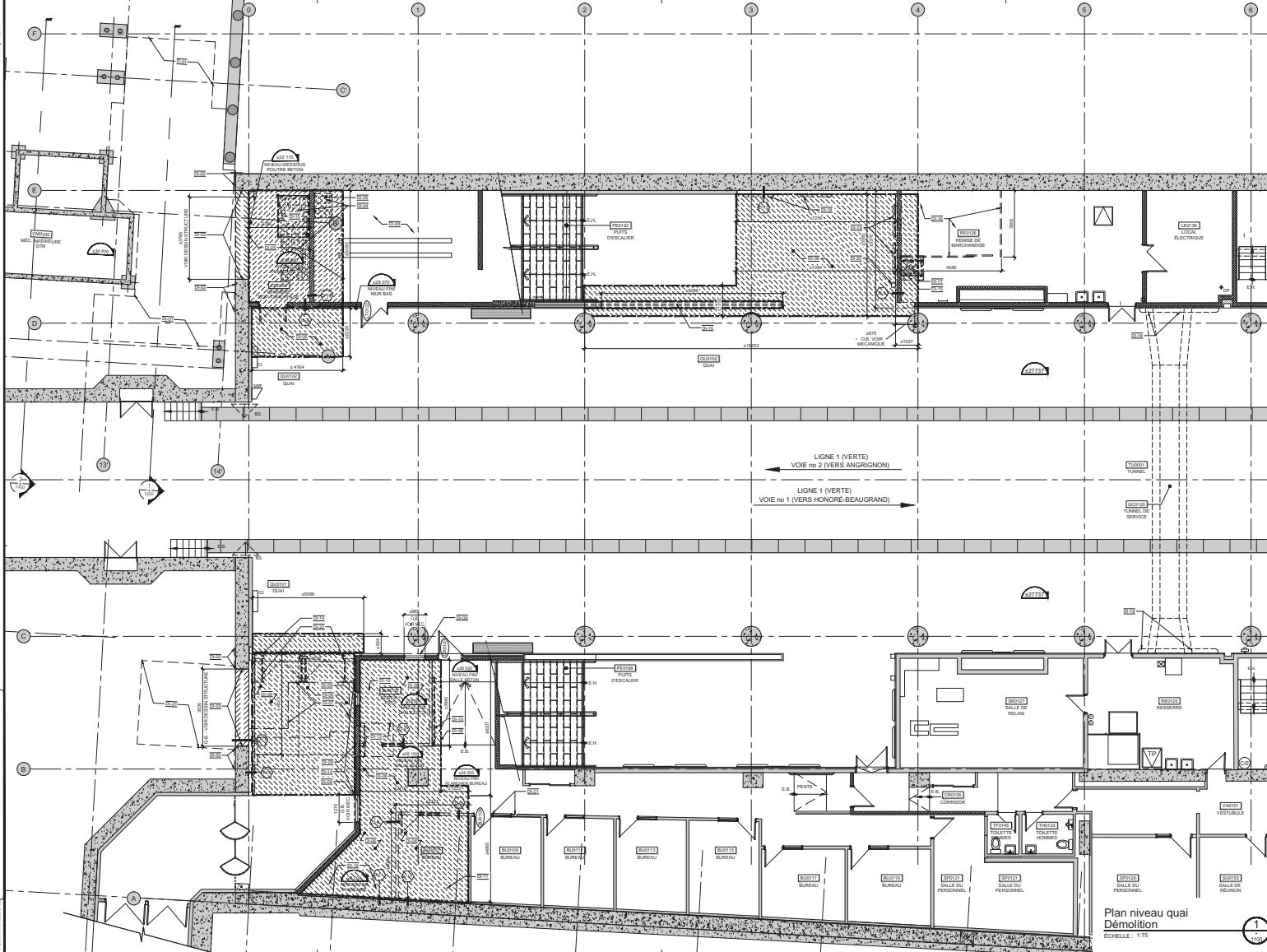
ÉDICULE DE L'ASCENSEUR
AS01 PROJETÉ
SUP.: 93,7m²
(ALT.: 37,685m à 46,00m)

1 514 385 etc...
(Cadastre Vertical)

INDUSTRIELLE ALLIANCE
#Civ. 2020

BOULEVARD DE MAISONNEUVE OUEST
1 514 326

VILLE DE MONTRÉAL
ARRONDISSEMENT DE VILLE-MARIE
08 JAN. 2019
DIRECTION AMÉNAGEMENT URBAIN
ET SERVICES AUX ENTREPRISES



NOTES GÉNÉRALES

NOTES GÉNÉRALES QUI S'APPLIQUENT À L'ENSEMBLE DES TRAVAUX INDIQUÉS SUR LES DESSINS, À RÉFÉRER AUX NOTES GÉNÉRALES NO 1 À NO 10 RÉSULTANT SUR LA FEUILLE 000.

NOTES SPÉCIFIQUES - DÉMOLITION

N4-01 DE DÉMOLITION GÉNÉRALE DÉMOLIR DE FAÇON NON IMPRUDENTE LES ÉLÉMENTS EN BAS INTÉRIEUR ET EXTÉRIEUR TOUT TRAVAIL SUPPLÉMENTAIRE DE RÉNOUVELLEMENT, ENTRETIEN, RÉPARATION, MODIFICATION, RÉAMÉNAGEMENT ET PROMOTIONNEL S'EXCEPTENT.

N4-02 DÉMOLIR DE FAÇON SÛRE ET DÉMÉTICULEUSE LES ÉLÉMENTS DÉSIGNÉS JUSQU'À LA SALLE STRUCTURELLE, JUSQU'À LA DÉMOLITION COMPLÈTE DE LA MAISONNÉE EN BRÈCHE DE CONCRETE, LE MUR ET DANS LE PLANCHER ENTRE LA PIÈRE DE GARDE ET LE MUR. DÉMOLIR MANTEL ET OUVREUSE DE FENESTRAGE ET DÉMOLIR POUR LE PASSAGE DE DIMENSIONS DE GARAGE ET DES CONCRÈTES ET OUVREUSE DE FENESTRAGE DE CONCRETE DE SECTION.

N4-03 MANTELLE SÉRIE ÉMÉMENT DES HELICOPTÈRES AUTOCOLLANTES DÉMONTÉES SUR LES ÉQUIPEMENTS DE RÉCEPTION, LES PORTES PARE-GLACIS, POUR L'ENSEMBLE DE LA STATION, SELON LES DÉTAILS, LES DÉTAILS ET LES PRÉSCRIPTIONS DES DOCUMENTS.

N4-04 DÉMÔLER L'ÉQUIPEMENT D'ACCROCHAGES, DE PORTINGE OU D'ARRÊTAGE POUR LE REMPLACEMENT DES COMPARTIMENTS DE LA STATION ET RÉALISER LA MANUTENTION ET L'ENTRETIEN.

N4-05 DÉMOLIR COLLECTEURS EN ACIER DE SUPPORTS DE LUNAIRES (RÉSEAU ET VENTRÉE).

N4-06 À TOUTES LES MARCHES, EXCEPTER DE TOUTES LES OUVREURES ET LES BÉTONS DANS LES MURS, PLANCHERS, PAVÉS OU DALLÉ DE TOUT TRAVAUX (Y compris MAILLÉ, COLLETS, NECESSAIRES AUX TRAVAUX DE TOUTES LES AUTRES CORDES DE MÉTIER ET D'ÉQUIPEMENTS AVEC LES DÉTAILS DE DÉMOLITION OU DE CONSTRUCTION DES AUTRES BÉTONNES.

N4-07 DÉMOLIR DE TOUTES LES OUVREURES LAMBÈRES PAR LE PASSAGE DE DIMENSIONS CONCRÈTES, DE MANTEL, MANTELLE ÉLECTRIQUE OU ÉQUIPEMENTS ÉTOUR, SE RÉFÉRER AU DÉTAIL LA SECTION ÉTOUR - PRÉSENTEMENT CONCRÈTE ET MANTEL.

N4-08 TOUTE AUTRE EXÉCUTION DE DÉMOLITION NÉCESSAIRE À L'ÉVALUATION COMPLÈTE DES PRIMAIRE RÉNOUVELLEMENT.

N4-09 L'ÉTENDUE DIMENSIONNELLE PARTICULIÈRE NE S'ENTEND PAS QUE DES TRAVAUX DE DÉMOLITION NE SOIENT PAS INDICÉS.

NOTES D'INTERVENTIONS DÉMOLITION INTENSIVE (DIVERS)

N10 ZONE INDICÉE PAR LA LARGE LIGNE PORTILLÉE, PROTECTION SUFFISAMMENT DÉMOLIR ÉLEMENTS STRUCTURELLE, NECESSAIRE EXCAVATION À TITRE INDICATEUR, VOIR DOC. STRUCTURE.

N11 COMPARTIMENTS DU SYSTÈME DÉTACHÉMENT DE FONDATION ET DE DALLÉ SOUTÈRRAINE À ENLEVER, SCANNER ET NETTOYER TOUTES LES SURFACES AU SEIN DU SABLE JUSQU'À 10 CM DE PROFONDÉ, PRÉPARER LES SURFACES POUR LES NOUVEAUX FINS (VOIR DOC. STRUCTURE).

N12 SUR TOUT LE PÉRIMÈTRE DE LA NOUVELLE OUVERTURE DANS LE MUR DE FONDATION, SCANNER ET NETTOYER LA SURFACE APN DE PRÉFÉRER LES SURFACES POUR LES NOUVEAUX FINS (VOIR DOC. STRUCTURE).

N13 PLATFORME ÉQUIPEMENTS EN ACIER, ANCRAGES ET FIXATIONS À ENLEVER (VOIR DOC. MEC. ÉLECT. TOPE).

N14 CHAIR DE BÉTON À SCANNER 300mm DÉP. JUSQU'À LA DALLE STRUCTURELLE À MONTREUR PLANCHER À ENLEVER ET À NETTOYER LE BÉTON APN DE PRÉPARER LES SURFACES POUR LES NOUVELLES MESSAGES ET LES FINS.

N15 ZONE INDICÉE PAR LA LARGE LIGNE PORTILLÉE, DÉMOLIR LE REVÊTEMENT DE PLANCHER, LE LIT DE MORTIER ET LES MÉNAGÈRES JUSQU'À LA DALLE STRUCTURELLE, PRÉPARER LES SURFACES POUR LES NOUVELLES MESSAGES, SUIVRE LE CONT. TOULOURS SENSIBLE LE LONG DES JOINTS DE COLLAGE OU DE DALLAGE APN DE CONSIDÉRER LES SURFACES ENDIÉTES DE DALLAGE VOIR PLANS DES FINS POUR L'ÉTENDUE ET NATURE DES TRAVAUX.

N16 ZONE INDICÉE PAR LA LARGE LIGNE PORTILLÉE, DÉMOLIR LA DALLE STRUCTURELLE DE BÉTON (VOIR DOC. STRUCTURE).

N17 ÉQUIPEMENTS, ANCRAGES ET FIXATIONS À RÉCUPERER, ET À RÉLOCALISER (VOIR DOC. MEC. ÉLECT. CONTRÔLE TOPE).

N18 NOUVELLE OUVERTURE POUR PERSIÈNE DANS LE MUR (VOIR DOC. MEC.).

N19 MANOUVREMENTS, PORTEAUX ET PLACAGES DE FIXATION À DÉMANTÉLER, À RÉCUPERER, À ENTREPOSER ET À RÉLOCALISER.

N20 STA. TOUT LE MOBILIER ET ACCESSOIRES À ENLEVER, À RÉCUPERER, À ENTREPOSER.

N21 STA. TOUT LE MOBILIER À ENLEVER, À RÉCUPERER, À ENTREPOSER ET À RÉLOCALISER DANS LE BUIRO.

N22 DALLÉ DE BÉTON À DÉMOLIR JUSQU'À LA DALLE STRUCTURELLE, 300mm DÉP. À NETTOYER LE BÉTON APN DE PRÉPARER LES SURFACES POUR LES NOUVELLES FINS (VOIR DOC. STRUCTURE).

N23 REVÊTEMENTS MURaux EN DALLAGES DE PIERRE (3000mm x 800mm) À ENLEVER, À RÉCUPERER, À ENTREPOSER, DÉMONTAGE À DÉMANTÉLER, À RÉCUPERER, À ENTREPOSER, DÉMONTAGE À DÉMANTÉLER. VOIR PLAN DES FINS POUR L'ÉTENDUE ET NATURE DES TRAVAUX.

N24 DALLE DE PROPRIÉTÉ EN BÉTON 150mm DÉP. À DÉMOLIR.

N25 STA. LIGNEUR CONSOLE, MURAIRES, CAGÈRES, CABÈRES ET ARMURES EXISTANTS À RÉCUPERER ET À ENTREPOSER.

N26 ÉQUIPEMENT ÉAU À RÉLOCALISER (VOIR DOC. MEC. ÉLECT.) ET GARDER-CORPS À ENLEVER.

N27 STA. AFFICHES PUBLICITAIRES À ENLEVER ET LAMBEAUX À ABANDONNER, LAMBEAUX EXISTANTS À RÉCUPERER, À ENTREPOSER, ET OCCASIONNELS TRAVAUX (VOIR DOC. ÉLECT.).

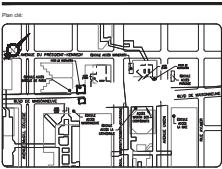
N28 SUR LE DESSUS DE LA BALUSTRADE, SUR TOUTE LA LONGUEUR DÉMOLIR DE TOUTES LES OUVREURES ET BÉTONS, DÉMONTAGE EN ALUMINIUM ANCRAGES ET FIXATIONS, À DÉMOLIR LA BALUSTRADE EN BÉTON, MANTELLES ET FENÊTRES (VOIR DOC. STRUCTURE).

N29 TÉLÉPHONE PUBLIC À ENLEVER (VOIR DOC. ÉLECT. ET TOPE).

N30 DÉMOLITION PARTIELLE POUR INSTALLATION D'UN NOUVEAU LECTEUR DE CARTE À RÉCUPERER DANS LA CLOISON FINIE (VOIR DESSINS, NOUVEAUX PLACÉS, ACCESSOIRES ET BÂTIMENTS À DÉMANTÉLER, VOIR DOC. TOPE ET ÉLECT.).

N31 SÉPARATION ENTRE RIVIERAIN ET STATION, PORTES DOUBLES, CAGÈRES À DÉMANTÉLER, À RÉCUPERER, À ENTREPOSER, À DÉMANTÉLER, ENVELOPPEMENT, RAILS, ACCESSOIRES, BÂTIMENTS, VOIR DOC. TOPE ET ÉLECT.).

N32 DÉMOLITION INTENSIVE NON UTILISÉS.



Notes:
L'adjoint doit vérifier toutes les dimensions sur place et se tenir à l'écart de l'ajustement déposé de toute manière.

CE DOCUMENT NE DOIT PAS ÊTRE UTILISÉ À DES FINS DE CONSTRUCTION

NO	DATE	DESCRIPTION	VERIFIÉ	APPROUVÉ

BUREAU DE PROJETS ÉQUIPEMENTS FIÉX-ITÉTRO



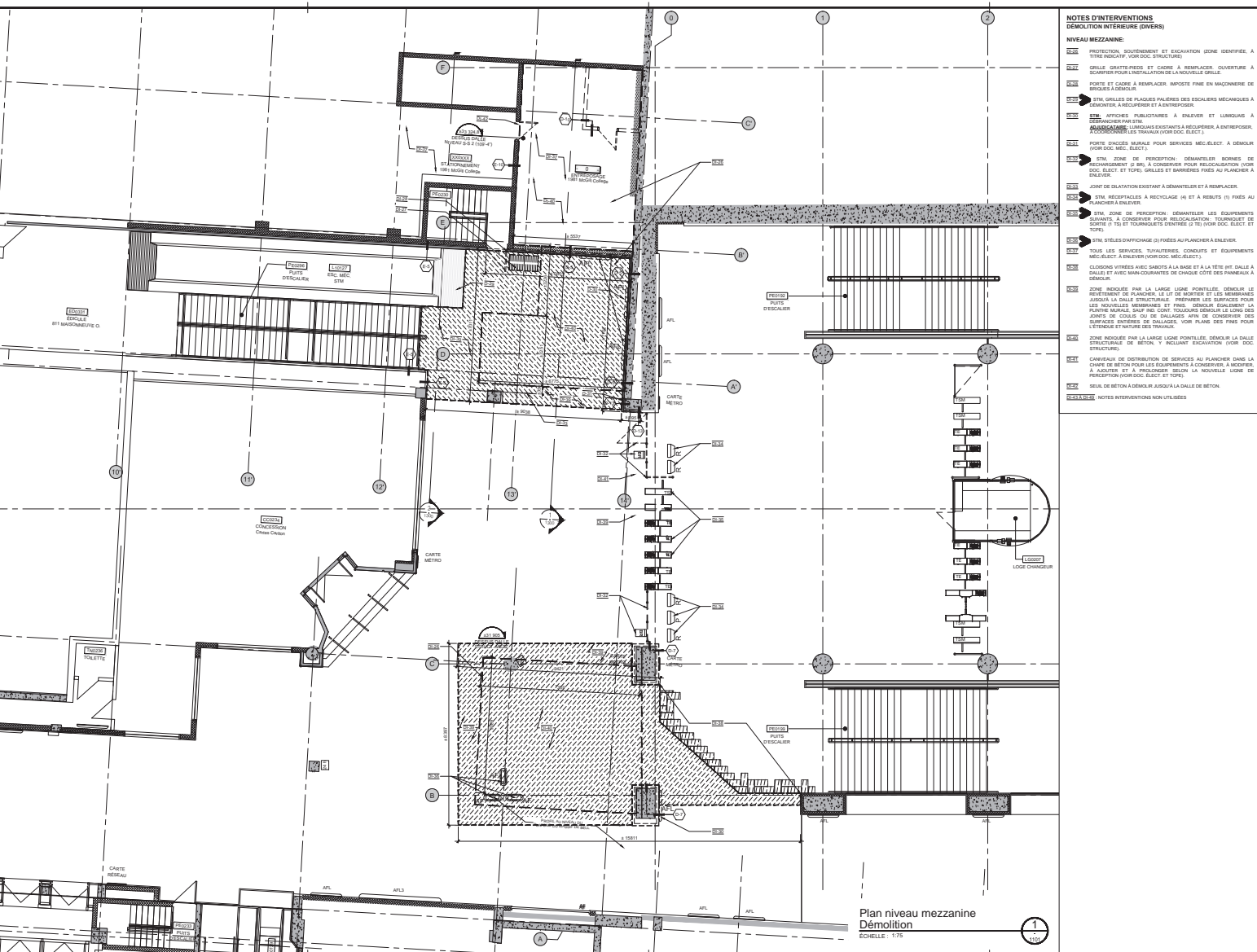
Ligne 1
1S40 McGill

PROGRAMME ACCESSIBILITÉ

Construction des infrastructures
McGill

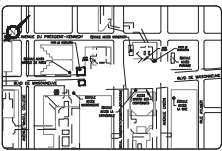
Plan de démolition Niveau des quais | (Architecture)

RS-PS-BAR-AR-17-09-17-1540-229526



- NOTES D'ENTRÉE**
DÉMOLITION INTERIEURE (GVRIS)
- NIVEAU MEZZANINE:**
- 2202 PROTECTION, SOUS-ENTRAVEMENT ET EXCAVATION (ZONE IDENTIFIÉE A L'ÉCHELLE POUR DOCS. ÉLECT.)
 - 2203 GRILLE CHAUFFE-PORTE ET CADRE A REMPLACER. IDENTIFIER A S'ÉCRIRE POUR L'INSTALLATION DE LA NOUVELLE GRILLE.
 - 2204 PORTES ET CADRE A REMPLACER. REPORTER FIN DE MAÇONNERIE DE BRÈCHE A DÉMOLIR.
 - 2205 STM GRILLES DE PLACQUES PALIÈRES DES ESCALIERS MÉCANIQUES A DÉMOLIR, À RECOUVRIRE ET À ENTREPOSER.
 - 2206 STM AFFICHES PUBLI-CITAIRES À ENLEVER ET LAMINAGES À DÉMOLIR/REPLACER. LAMINAGES EXISTANTS À RECOUVRIRE, À ENTREPOSER, À DÉMOLIR (SE TRANSFÈRE VOIR DOCS. ÉLECT.)
 - 2207 PORTES SPACES MURALE POUR SERVICES MÉC.ÉLECT. A DÉMOLIR VOIR DOCS. ÉLECT.)
 - 2208 PORT DE DÉRIVATION DESTINÉ À DÉMANTER ET A REMPLACER.
 - 2209 STM RECEPTIBLES A RECOUVRIRE (N) ET A REBIER (V) PRES AU LANCHEUR ENLEVER.
 - 2210 STM ZONE DE PRÉCEPTION DÉMANTER LES ÉQUIPEMENTS ÉLECTRIQUES, À CONSERVER POUR RELOCALISATION, TOURNISSET DE SORTIE (1 TS) ET TOURNISSET D'ENTRÉE (1 TS) VOIR DOCS. ÉLECT. ET TOPE).
 - 2211 STM STILES D'AFFICHAGE OU FORÉS AU PLANCHER A ENLEVER.
 - 2212 TOUS LES SERVICES, TROUSSES, CONDUITS ET ÉQUIPEMENTS MÉC.ÉLECT. A ENLEVER (VOIR DOCS. MÉC.ÉLECT.)
 - 2213 CLOISONS VITRÉS AVEC SABLETS À LA BASE ET À LA TÊTE INT. DALLE A DALLER ET AVEC MAN-COUVRETES DE CONDUIT SORTI DES PANEAUX A DÉMOLIR.
 - 2214 ZONE RÉSERVÉE POUR LA LARGE LIGNE PORTÉE. DÉMOLIR LE REVÈTEMENT DE PLANCHER, LE CF DE MORTIER ET LES MÉMBRES JUSQU'À LA DALLE STRUCTURALE. PRÉPARER LES SURFACES POUR LES NOUVELLES MEMBRANES ET FINI. DÉMOLIR ÉGALEMENT LA PLATRE MURALE, SAUF LES CONT. TOUCHEURS DÉMOLIR LE CING DES JOINTS DE COLLE OU DE SALLAGES AFIN DE CONSERVER DES SURFACES INTÈRES DE SALLAGES. VOIR TOUTES LES FINI POUR L'ÉTANCHEMENT À RÉALISER LES FINI POUR L'ÉTANCHEMENT.
 - 2215 ZONE RÉSERVÉE POUR LA LARGE LIGNE PORTÉE. DÉMOLIR LA DALLE STRUCTURALE DE BÉTON, Y INCLUANT EXCAVATION VOIR DOCS. STRUCTURE.
 - 2216 CANAUX DE DISTRIBUTION DE SERVICES AU PLANCHER DANS LA CHAPE DE BÉTON POUR LES ÉQUIPEMENTS À CONSERVER. À MOYER, À AJUSTER ET À RELOCALISER SELON LA NOUVELLE LIGNE DE PRÉCEPTION (VOIR DOCS. ÉLECT. ET TOPE).
 - 2217 SEUL DE BÉTON A DÉMOLIR JUSQU'À LA DALLE DE BÉTON.
- REMARQUES:** NOTES INTERVENANT DANS LES DALLES

- NOTES GÉNÉRALES**
- NOTES GÉNÉRALES QUI S'APPLIQUENT À L'ENSEMBLE DES TRAVAUX INDICÉS SUR LES ÉCHÈLES DE RÉFÉRENCE AUX NOTES GÉNÉRALES N°1 A N°14 INCLUSIVEMENT SUR LA PERIODE 2006.
- NOTES SPÉCIFIQUES - DÉMOLITION**
- N401 **ÉVALUATION DES RISQUES DUE À LA DÉMOLITION**
LES TRAVAUX DE DÉMOLITION SONT FERTS SELON LES EXIGENCES DU DECRET DE LA SECURITE (CST) ET EN FONCTION DES INTERETS DES BÉNÉFICIAIRES DE LA CONSTRUCTION DE DÉMOLITION.
- N402 **AVANT DE COMMENCER LES TRAVAUX DE DÉMOLITION:**
CONSTATER L'ÉTENDUE DES TRAVAUX INDICÉS DANS LES DOCUMENTS ET APRÈS AVOIR VISITÉ LA STRUCTURE MÉCANIQUE, MÉCANIQUE ASCENSURE ÉLECTRIQUE, TOPE ET CONTRÔLE AFIN QUE LE DÉMANTÈREUR LE REEMPLACEMENT OU L'AUTOT DE LA NOUVEAUX SÈCHE ET L'UNIFORMISÉ.
- N403 **TOUTES LES DÉMANTÈRES DE BÂTIMENTS, RÉSEAU, PLANCHER ET MUR:**
NE PAS BRISER LES SERVICES TEMPORAIRES SUR LES REVÈTEMENTS EXISTANTS IDENTIFIÉS PAR LES DOCUMENTS. AVANT DE PROCÉDER À LA FINITION DES SERVICES TEMPORAIRES SUR LES REVÈTEMENTS, S'ASSURER LA MÈTRE DE FINITION ET DÉMANTER AVOIR IDENTIFIANT DÉMANTER AVOIR IDENTIFIANT L'ÉQUIPEMENT À DÉMANTER. À MOYENNER ET À MOYENNER LES SERVICES MÉCANIQUES RELIÉS AUX JONTS DE MORTIER OU COLLE. LES RÉSILLES, LES RÉGULIÈRES TOUCHEURS MURALE, LES BÈRES, LES SURFACES DE BÉTON FERTI OU FINI EN CÉMENT, ETC., APPARTIENNENT LES MATÉRIELS DE RÉPARATION TOUTES LES DÉRIVATIONS ASSOCIÉES.
- N404 **TOUTES LES MONTES OU NON MONTES AUX DÉRIVÉS:**
POUR TOUTES LES ARMURES, ÉQUIPEMENTS ET SYSTÈMES DE MÉCANIQUE MÉCANIQUE MÉCANIQUE ÉLECTRIQUE, TOPE, CONTRÔLE, DÉMANTER ET AUTRES À FOURNER ET À INSTALLER ETC. À ACCORDER. EXÉCUTER LE RANGAGE POUR TOUTES LES ZONES TOUCHEES PAR LES TRAVAUX DE DÉMANTÈRE ET DE CONSTRUCTION.
- N405 **DÉMANTÈREMENT DE LA MAÇONNERIE EN BÉTON ET DE CONSTRUCTION DE LA RÉGULATION DE LA MAÇONNERIE:**
POUR TOUTES LES ZONES OU LA MAÇONNERIE DE BÉTON EST À DÉMANTER ET À RELOCALISER, LES JONTS DE MORTIER, LES BÈRES ADJACENTES À LA ZONE DE DÉMANTÈRE SONT DÉMANTER PAR LA DALLE DE RÉFÉRENCE SONT DÉMANTER LA SURFACE ADJACENTES À LA MAÇONNERIE EXISTANTE. À DÉMANTER LES DÉMANTÈRES. LA RÉFÉRENCE SONT DÉMANTER LA SURFACE ADJACENTES À LA MAÇONNERIE ADJACENTES À LA DALLE STRUCTURALE OU LA DALLE STRUCTURALE OU LA DALLE STRUCTURALE (DÉTA).
- N406 **DE FACON GÉNÉRALE, RÉSERVÉ DE FACON NON INFINITES LES ÉLÉMENTS DE BÉTON MÉCANIQUE ET RÉSERVÉ TOUT TRAVAUX SUBSTITUTIONS DE DÉMANTÈRE, RÉSEAU, CANAUX ET/OU LA MAÇONNERIE DES TRAVAUX DE DÉMANTÈRE ET DE CONSTRUCTION À GÉNÉRAL.**
- DÉMOLITION DE FINI DE PLANCHER ET DE PLATRES, EXÉCUTION DE TRANCHES JUSQU'À LA DALLE STRUCTURALE ANCIENNE LA DÉMOLITION PROTECTEUR DE FINI MURALE POUR LE PASSAGE DE CONDUITS DANS LE MUR JUSQU'À LA LIGNE DE FINITION DE LA DALLE DE BÉTON.
 - DÉMOLITION PARTIELLE ET SOUS-ENTRAVEMENT DE FINI DE PLANCHER ET DE PANEAUX POUR LE PASSAGE DE CONDUITS DE SERVICE ET DES CONDUITS ET SERVICES ÉLECTRIQUE DE CONTRÔLE OU DE TÉLÉCOM.
 - S'ASSURER SONT GÉNÉRALMENT DES PÉRIODES AUTOMATISÉES SÉPARÉES SUR LES ÉQUIPEMENTS DE PRÉCEPTION, LES PORTES PANEAUX LES MURALE, ETC. POUR L'ÉTANCHEMENT DE LA DÉMANTÈRE, SELON LES DÉSIGNÉS LES NOTATIONS ET LES PRÉSCRIPTIONS DES DOCUMENTS DE LA DÉMANTÈRE. DÉMANTÈRE DE BÉTON, RÉSERVÉ DES SOIES BOIS, MOIS ET ANCRÉS A ETC.
 - DÉMOLITION ET QUANTITÉMENT EXCESSIVES DE TRAVAUX DE DÉMANTÈRE POUR LE REEMPLACEMENT DES CONDUITS EXISTANTS À DÉMANTÈRE. TRAVAILLER LA MANUTENTION ET L'ENTREPOSAGE.
 - DÉMANTÈRE EN BÈRES DE FINI DES COUVERTURES ET LES PÉRIODES DANS LES MURS, PLANCHERS, PLANCHERS OU DALLER DE TOIT TERRASSE (OU INTRA COLONNE, INCESSAIRE AUX TRAVAUX DE TOUS LES AUTRES CORPS DE MÈTRE ET EN COORDINATION AVEC LES DÉSIGNÉS DE CONSTRUCTION QUI SONT DE CONSTRUCTION DES BÂTIMENTS DÉMANTÈRES.
 - DÉMANTÈRE DE TOUTES LES COUVERTURES LAISSÉES PAR LE PASSAGE D'UNES CONDUITS SONT MÉCANIQUE, MÉCANIQUE ÉLECTRIQUE OU AUTRES, S'ASSURER DES MATÉRIELS MURALE AUX SURFACES EXTERNES SONT DE RÉSERVÉ AU DIVS À LA SECTION VERTICALE - PROTECTION COUVERTURE ET PANEAUX.
 - TOUTE AUTRE DÉMANTÈRE DE DÉMANTÈRE NECESSAIRE À L'ÉXÉCUTION COMPLÈTE DES TRAVAUX INDICÉS.
 - L'URGENCE DÉMANTÈRE PARTICULIÈRE NE SERA PAS QUE DES TRAVAUX DE CONSTRUCTION NE SONT PAS EN COURS.



CE DOCUMENT NE DOIT PAS ÊTRE UTILISÉ À DES FINS DE CONSTRUCTION

N°	date	description	Validé	Approuvé
01	2018-05-02	Émission de permis de permis de 2018-05-02		
02	2018-05-02	Émission de permis de 2018-05-02		
03	2018-05-02	Émission de permis de 2018-05-02		



stm

LIGNE 1
1540 McGill

PROGRAMME ACCESSIBILITÉ

Construction des infrastructures
McGill

Plan de démolition
Niveau mezzanine | Architecture

Projet par: Brigitte St-Pierre, arch. / Approbation administrative: Jimmy Rheault, ing.

Conçu par: René-Luc Desjardins, tech. / Validé par: Patricia Morin, arch.

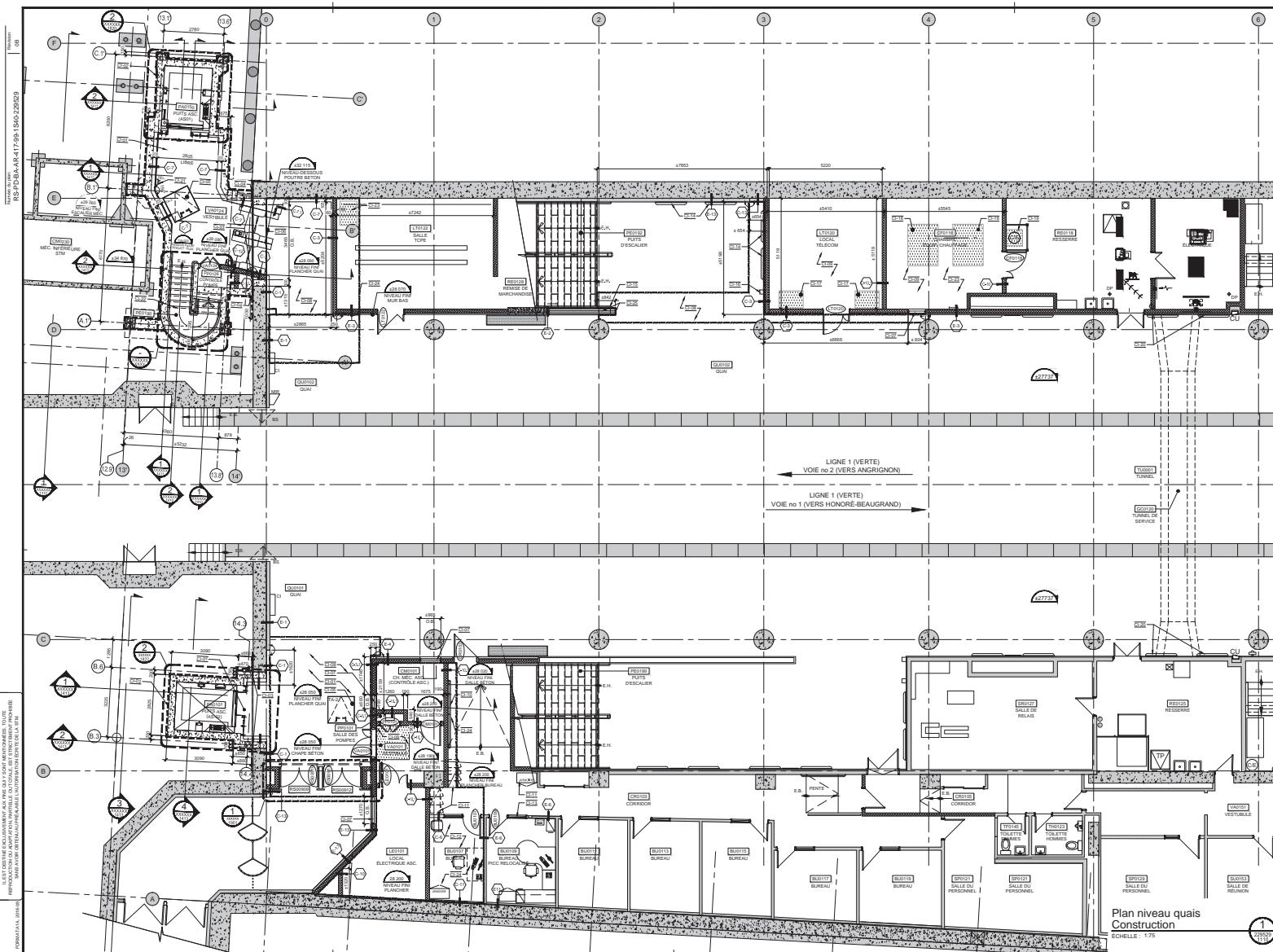
Date: 2018-05-02 / Échelle: Indiquée / m/m

Niveau du projet: RS-PS-BAR-AR-17-09-17-1540-229526 / Référence STM: 13/27

Date: 29.01.21 / Référence STU: 9999-99-99-99 / Page: 1/21

Plan niveau mezzanine
Démolition
ECHELLE: 1/75

VILLE DE MONTRÉAL
ARRONDISSEMENT DE VILLE-MARIE
08 JAN. 2019
DIRECTION AMÉNAGEMENT URBAIN
ET SERVICES AUX ENTREPRISES



NOTES SPÉCIFIQUES - CONSTRUCTION

NOTES SPÉCIFIQUES DE CONSTRUCTION QUI S'AJOUTENT À L'ENSEMBLE DES TRAVAUX INDUITS PAR LES ORDRES, DE RÉFÉRENCE AUX NOTES, NOTES SPÉCIFIQUES DE CONSTRUCTION NS-C-1 À NS-C INCLUSivement SUR LA FEUILLE 001.

NOTES D'INTERVENTIONS

CONSTRUCTION INTÉRIEURE (DIVERS)

- XXI NOUVEAU CÂBLE STRUCTUREL DE BÉTON POUR ÉQUIPEMENTS HORS SOL, STRUCT. À MONTÉ EN LIEUX, NOUVEAUX ÉQUIPEMENTS DE PANNÉAUX ET DE MONTÉ EN LIEUX, NOUVEAUX ÉQUIPEMENTS DE PANNÉAUX EN LIEUX.
- XXII NOUVEAUX ÉQUIPEMENTS DE PANNÉAUX EN LIEUX, NOUVEAUX ÉQUIPEMENTS DE PANNÉAUX EN LIEUX, NOUVEAUX ÉQUIPEMENTS DE PANNÉAUX EN LIEUX.
- XXIII NOUVEAUX ÉQUIPEMENTS DE PANNÉAUX EN LIEUX, NOUVEAUX ÉQUIPEMENTS DE PANNÉAUX EN LIEUX, NOUVEAUX ÉQUIPEMENTS DE PANNÉAUX EN LIEUX.
- XXIV SUIVE L'ÉTALEMENT DES MONTAGES ÉTAIÉS, NOUVEAUX ÉQUIPEMENTS DE PANNÉAUX EN LIEUX, NOUVEAUX ÉQUIPEMENTS DE PANNÉAUX EN LIEUX, NOUVEAUX ÉQUIPEMENTS DE PANNÉAUX EN LIEUX.
- XXV NOUVEAUX ÉQUIPEMENTS DE PANNÉAUX EN LIEUX, NOUVEAUX ÉQUIPEMENTS DE PANNÉAUX EN LIEUX, NOUVEAUX ÉQUIPEMENTS DE PANNÉAUX EN LIEUX.
- XXVI NOUVEAUX ÉQUIPEMENTS DE PANNÉAUX EN LIEUX, NOUVEAUX ÉQUIPEMENTS DE PANNÉAUX EN LIEUX, NOUVEAUX ÉQUIPEMENTS DE PANNÉAUX EN LIEUX.
- XXVII NOUVEAUX ÉQUIPEMENTS DE PANNÉAUX EN LIEUX, NOUVEAUX ÉQUIPEMENTS DE PANNÉAUX EN LIEUX, NOUVEAUX ÉQUIPEMENTS DE PANNÉAUX EN LIEUX.
- XXVIII NOUVEAUX ÉQUIPEMENTS DE PANNÉAUX EN LIEUX, NOUVEAUX ÉQUIPEMENTS DE PANNÉAUX EN LIEUX, NOUVEAUX ÉQUIPEMENTS DE PANNÉAUX EN LIEUX.
- XXIX NOUVEAUX ÉQUIPEMENTS DE PANNÉAUX EN LIEUX, NOUVEAUX ÉQUIPEMENTS DE PANNÉAUX EN LIEUX, NOUVEAUX ÉQUIPEMENTS DE PANNÉAUX EN LIEUX.
- XXX NOUVEAUX ÉQUIPEMENTS DE PANNÉAUX EN LIEUX, NOUVEAUX ÉQUIPEMENTS DE PANNÉAUX EN LIEUX, NOUVEAUX ÉQUIPEMENTS DE PANNÉAUX EN LIEUX.
- XXXI NOUVEAUX ÉQUIPEMENTS DE PANNÉAUX EN LIEUX, NOUVEAUX ÉQUIPEMENTS DE PANNÉAUX EN LIEUX, NOUVEAUX ÉQUIPEMENTS DE PANNÉAUX EN LIEUX.
- XXXII NOUVEAUX ÉQUIPEMENTS DE PANNÉAUX EN LIEUX, NOUVEAUX ÉQUIPEMENTS DE PANNÉAUX EN LIEUX, NOUVEAUX ÉQUIPEMENTS DE PANNÉAUX EN LIEUX.
- XXXIII NOUVEAUX ÉQUIPEMENTS DE PANNÉAUX EN LIEUX, NOUVEAUX ÉQUIPEMENTS DE PANNÉAUX EN LIEUX, NOUVEAUX ÉQUIPEMENTS DE PANNÉAUX EN LIEUX.
- XXXIV NOUVEAUX ÉQUIPEMENTS DE PANNÉAUX EN LIEUX, NOUVEAUX ÉQUIPEMENTS DE PANNÉAUX EN LIEUX, NOUVEAUX ÉQUIPEMENTS DE PANNÉAUX EN LIEUX.
- XXXV NOUVEAUX ÉQUIPEMENTS DE PANNÉAUX EN LIEUX, NOUVEAUX ÉQUIPEMENTS DE PANNÉAUX EN LIEUX, NOUVEAUX ÉQUIPEMENTS DE PANNÉAUX EN LIEUX.
- XXXVI NOUVEAUX ÉQUIPEMENTS DE PANNÉAUX EN LIEUX, NOUVEAUX ÉQUIPEMENTS DE PANNÉAUX EN LIEUX, NOUVEAUX ÉQUIPEMENTS DE PANNÉAUX EN LIEUX.
- XXXVII NOUVEAUX ÉQUIPEMENTS DE PANNÉAUX EN LIEUX, NOUVEAUX ÉQUIPEMENTS DE PANNÉAUX EN LIEUX, NOUVEAUX ÉQUIPEMENTS DE PANNÉAUX EN LIEUX.
- XXXVIII NOUVEAUX ÉQUIPEMENTS DE PANNÉAUX EN LIEUX, NOUVEAUX ÉQUIPEMENTS DE PANNÉAUX EN LIEUX, NOUVEAUX ÉQUIPEMENTS DE PANNÉAUX EN LIEUX.
- XXXIX NOUVEAUX ÉQUIPEMENTS DE PANNÉAUX EN LIEUX, NOUVEAUX ÉQUIPEMENTS DE PANNÉAUX EN LIEUX, NOUVEAUX ÉQUIPEMENTS DE PANNÉAUX EN LIEUX.
- XXXX NOUVEAUX ÉQUIPEMENTS DE PANNÉAUX EN LIEUX, NOUVEAUX ÉQUIPEMENTS DE PANNÉAUX EN LIEUX, NOUVEAUX ÉQUIPEMENTS DE PANNÉAUX EN LIEUX.
- XXXXI NOUVEAUX ÉQUIPEMENTS DE PANNÉAUX EN LIEUX, NOUVEAUX ÉQUIPEMENTS DE PANNÉAUX EN LIEUX, NOUVEAUX ÉQUIPEMENTS DE PANNÉAUX EN LIEUX.
- XXXXII NOUVEAUX ÉQUIPEMENTS DE PANNÉAUX EN LIEUX, NOUVEAUX ÉQUIPEMENTS DE PANNÉAUX EN LIEUX, NOUVEAUX ÉQUIPEMENTS DE PANNÉAUX EN LIEUX.
- XXXXIII NOUVEAUX ÉQUIPEMENTS DE PANNÉAUX EN LIEUX, NOUVEAUX ÉQUIPEMENTS DE PANNÉAUX EN LIEUX, NOUVEAUX ÉQUIPEMENTS DE PANNÉAUX EN LIEUX.
- XXXXIV NOUVEAUX ÉQUIPEMENTS DE PANNÉAUX EN LIEUX, NOUVEAUX ÉQUIPEMENTS DE PANNÉAUX EN LIEUX, NOUVEAUX ÉQUIPEMENTS DE PANNÉAUX EN LIEUX.
- XXXXV NOUVEAUX ÉQUIPEMENTS DE PANNÉAUX EN LIEUX, NOUVEAUX ÉQUIPEMENTS DE PANNÉAUX EN LIEUX, NOUVEAUX ÉQUIPEMENTS DE PANNÉAUX EN LIEUX.
- XXXXVI NOUVEAUX ÉQUIPEMENTS DE PANNÉAUX EN LIEUX, NOUVEAUX ÉQUIPEMENTS DE PANNÉAUX EN LIEUX, NOUVEAUX ÉQUIPEMENTS DE PANNÉAUX EN LIEUX.
- XXXXVII NOUVEAUX ÉQUIPEMENTS DE PANNÉAUX EN LIEUX, NOUVEAUX ÉQUIPEMENTS DE PANNÉAUX EN LIEUX, NOUVEAUX ÉQUIPEMENTS DE PANNÉAUX EN LIEUX.
- XXXXVIII NOUVEAUX ÉQUIPEMENTS DE PANNÉAUX EN LIEUX, NOUVEAUX ÉQUIPEMENTS DE PANNÉAUX EN LIEUX, NOUVEAUX ÉQUIPEMENTS DE PANNÉAUX EN LIEUX.
- XXXXIX NOUVEAUX ÉQUIPEMENTS DE PANNÉAUX EN LIEUX, NOUVEAUX ÉQUIPEMENTS DE PANNÉAUX EN LIEUX, NOUVEAUX ÉQUIPEMENTS DE PANNÉAUX EN LIEUX.
- XXXXX NOUVEAUX ÉQUIPEMENTS DE PANNÉAUX EN LIEUX, NOUVEAUX ÉQUIPEMENTS DE PANNÉAUX EN LIEUX, NOUVEAUX ÉQUIPEMENTS DE PANNÉAUX EN LIEUX.

LEGENDE - TYPE DE SYSTÈMES DE MURS RIDEAUX

IDENTIFICATION, VOIE ASSIÈGE

- MUR INCLINÉ SYSTÈME DE MURS RIDEAUX EXTÉRIEURS
 - À TOURNER ET À INSTALLER POUR LES PARCS VERTÉS
 - EXTÉRIEURS
 - AVEC PANNÉAUX DE TYPE VI, PANNÉAUX DE VERRE ISOLANT ET SCÈLES
- MUR INCLINÉ SYSTÈME DE MURS RIDEAUX INTÉRIEURS
 - À TOURNER ET À INSTALLER POUR LES PARCS VERTÉS EXTÉRIEURS
 - AVEC PANNÉAUX DE TYPE VI, PANNÉAUX DE VERRE ISOLANT ET SCÈLES
 - AVEC PANNÉAUX DE TYPE VI, PANNÉAUX DE VERRE ISOLANT ET SCÈLES
 - AVEC PANNÉAUX DE TYPE VI, PANNÉAUX DE VERRE ISOLANT ET SCÈLES

Plan niveau quais Construction
ÉCHELLE : 1/75

PROGRAMME ACCESSIBILITÉ

Construction des infrastructures
McGill

Plan de construction
Niveau des quais
Construction
(Architecture)

VILLE DE MONTRÉAL
ARRONDISSEMENT DE VILLE-MARIE

08 JAN. 2019

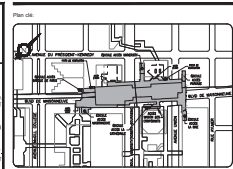
DIRECTION AMÉNAGEMENT URBAIN
ET SERVICES AUX ENTREPRISES

Projet de: Brigitte St-Pierre, arch. Approuvé par: Jimmy Rheault, ing.

Dessiné par: Franck-Luc Desjardins, tech. Vérifié par: Patricia Morin, arch.

Date: 2018-05-02. Échelle: 1/75. Imprimé: 15/27.

Nom du projet: RS-PD-BA-AR-417-99-1540-29529. Numéro de feuille: 1110.



Notes:
L'Adjudicataire doit vérifier toutes les dimensions sur place et se tenir d'accord au Règlement d'attribution de tous les ouvrages.

CE DOCUMENT NE DOIT PAS ÊTRE UTILISÉ À DES FINS DE CONSTRUCTION

no	date	description	Verifié	Approuvé
01	2018-05-02	Émis pour approbation de permis, 2018-05-02		
02	2018-05-02	Émis pour permis, 2018-05-02		
03	2018-05-02	Émis pour permis, 2018-05-02		
04				
05				
06				
07				
08				
09				
10				
11				
12				
13				
14				
15				
16				
17				
18				
19				
20				
21				
22				
23				
24				
25				
26				
27				
28				
29				
30				
31				
32				
33				
34				
35				
36				
37				
38				
39				
40				
41				
42				
43				
44				
45				
46				
47				
48				
49				
50				
51				
52				
53				
54				
55				
56				
57				
58				
59				
60				
61				
62				
63				
64				
65				
66				
67				
68				
69				
70				
71				
72				
73				
74				
75				
76				
77				
78				
79				
80				
81				
82				
83				
84				
85				
86				
87				
88				
89				
90				
91				
92				
93				
94				
95				
96				
97				
98				
99				
100				

BUREAU DE PROJETS ÉQUIPEMENTS FIXES-MÉTRO



LIGNE 1
1S40 McGill

PROGRAMME ACCESSIBILITÉ

Construction des infrastructures
McGill

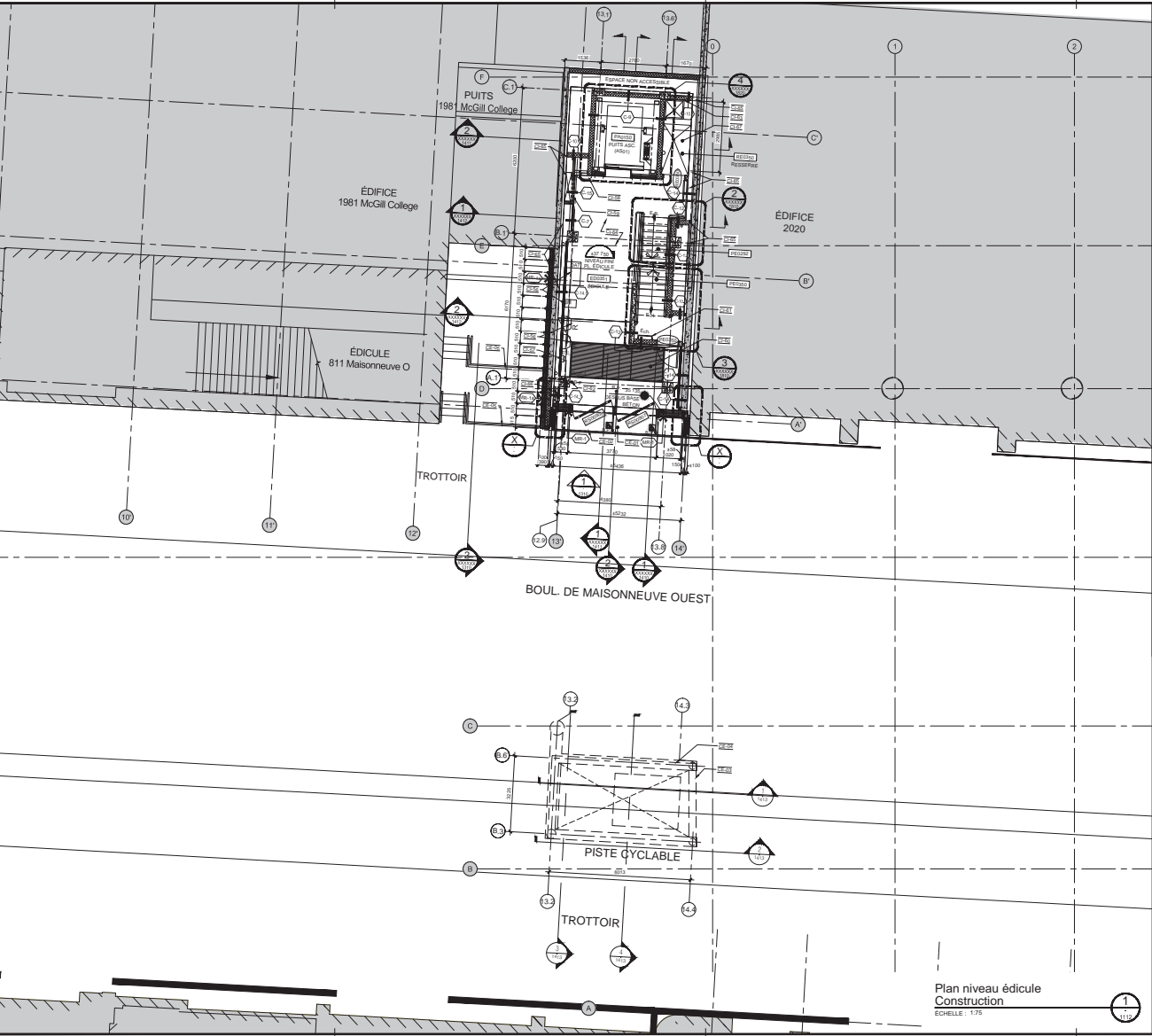
Plan de construction
Niveau des quais
Construction
(Architecture)

Projet de: Brigitte St-Pierre, arch. Approuvé par: Jimmy Rheault, ing.

Dessiné par: Franck-Luc Desjardins, tech. Vérifié par: Patricia Morin, arch.

Date: 2018-05-02. Échelle: 1/75. Imprimé: 15/27.

Nom du projet: RS-PD-BA-AR-417-99-1540-29529. Numéro de feuille: 1110.



Plan niveau édicule Construction
ÉCHELLE: 1/75

NOTES D'INTERVENTIONS CONSTRUCTION INTERIEURE (OVERS)
POUR SPÉCIFICATIONS, VOIR DEVIS

- LEGÈRE**
- 1730 STM À FOURNER ET À RÉTALLER UN NOUVEAU RÉSEAU/CÂBLE À RYTHMAGE MURAL (RE ET UN NOUVEAU RÉCEPTACLE À REBUTS MURAL (R) EMPLACEMENT À COMBIER VOIR DOC. TOPE ET DÉLÉC.)
 - 1735 NOUVEAU DÉMARRAGE DE BOIS/BOIS (BOIS/BOIS) VOIR DÉTAILS.
 - 1740 NOUVEAU TRAVAUX DE PASSAGES (OVERS) (DOC. TOPE ET DÉLÉC.)
 - 1745 NOUVEAU PORTES D'ACCÈS SYSTÈME SÉCURITÉ AVEC FINIS NÉCESSAIRES POUR CONDUITS ÉLECTRIQUES (VOIR DÉTAILS).
 - 1750 NOUVEAU GRILLE GRATE-FRÈS AVEC FOSSE DE RETENUE BRANCHE, BARRIÈRE DÉTACHÉE ET BOIS EN FINIS INDIQUÉES (VOIR DÉTAILS ANCIEN ET DOC. STRUCTURE MEC.)
 - 1755 NOUVEAU ÉCHELIER ET ANCRAGES EN ACIER GALVANISÉ POUR LACCÈS DÉTACHÉES VOIR DÉTAILS.
 - 1760 STM À FOURNER ET À RÉTALLER UN NOUVEAU RÉSEAU/CÂBLE À RYTHMAGE MURAL (RE ET UN NOUVEAU RÉCEPTACLE À REBUTS MURAL (R) EMPLACEMENT À COMBIER VOIR DOC. TOPE ET DÉLÉC.)
 - 1765 NOUVEAU ACCESSOIRES SANITAIRES, QUANTITÉ 1 de CHARGE TYPE, VOIR DÉTAILS, VOIR DÉTAILS, EMPLOIS À DÉTERMINER AU CHANTIER.
 - 1770 NOUVEAU DALLE STRUCTURALE DE BÉTON (VOIR DOC. STRUCTURE), À RÉTALLER LA DALLE. À FOURNER ET À RÉTALLER NOUVEAUX MURMURS DÉTACHÉES DE PLANCHER, LIT DE MORTIER ET NOUVEAUX FINIS PEINTS/RÉTALLÉS POUR FANES FINIS.
 - 1775 NOUVEAU COUVRIS-JOINTS JOINTS DE COLATION ET BARRIÈRES DÉTACHÉES / COUVRIS VERT ET NOIR, DIMENSIONS VARIABLES, DALLE À DALLE SUR PNE (VOIR DÉTAILS DESCH/ACH, ET DOC. STRUCTURE).
 - 1780 NOUVEAU MONTÉ D'ARRIVAGE MURAL ENCASTRÉ DANS LE NOUVEAU PEINTURE. MONTÉ DE MONTÉ DE 100MM MAXIMUM DU PLANCHER FINI À COORDONNER SELON LES JOINTS DU PNE MURAL (VOIR DOC. MEC.)
 - 1785 NOUVEAU CHÂSSE DE BÉTON AVEC PENTES VERS LE DRAIN ET NOUVEAU FINIS (VOIR PLAN DES FINIS, AU SEIN DE LA PORTE, LIT DE MORTIER AU PNE AVEC AVEC MONTÉ DU PNE PLANCHER ENCASTRÉ EN C/S).
 - 1790 STM NOUVEAUX ÉQUIPEMENTS CHASSIS DE TITRE (DWT) ET BORNES DE RECHARGEMENT (BO) À FOURNER ET À RÉTALLER LES SERVICES ÉLECTRIQUES ET TOPE POUR L'INSTALLATION FUTURE DE L'ÉQUIPEMENT. (VOIR DOC. TOPE ET ÉLECTRIQUE).
- PROFOND** : NOTES D'INTERVENTIONS NON UTILISÉES

NOTES D'INTERVENTIONS CONSTRUCTION ENVELOPPE ET EXTERIEURE
POUR SPÉCIFICATIONS, VOIR DEVIS

- MUR MURAL**
- 1795 NIVEAU TROTTOIR, ACCÈS EXTERIEUR NOUVELLE CHAPE DE BÉTON, MURMURS DÉTACHÉES RÉTALLÉS SUR DIMENSION DE LA NOUVELLE DALLE STRUCTURALE DE BÉTON (VOIR DOC. STRUCTURE).
 - 1800 NOUVEAUX COUVRES-JOINTS JOINTS DE COLATION ET BARRIÈRES DÉTACHÉES / COUVRIS VERT ET NOIR, DIMENSIONS VARIABLES, DALLE À DALLE SUR PNE (VOIR DÉTAILS ANCIEN ET DOC. STRUCTURE) POUR TOPE ET EMPLACEMENT (VOIR DÉTAILS ANCIEN ET DOC. STRUCTURE) DE LIT DE MORTIER AU PNE PLANCHER ENCASTRÉ EN C/S.
 - 1805 NIVEAU RUE, NOUVEAUX TROTTOIRS BORDURES, CHARGÉES POUR LA PISTE CYCLABLE ET LA RUE (VOIR DOC. GÉNÉ CIVIL ET STRUCTURE).
 - 1810 EN TROISSERS, NOUVEAUX SYSTÈMES DÉTACHÉES POUR LES DALLES STRUCTURALES DE BÉTON NOUVEAUX OU EXISTANTES NOUVELLES STRUCTURES DE BÉTON ET INFRASTRUCTURES POUR LE NOUVEAU ACCÈS (VOIR DOC. GÉNÉ CIVIL ET STRUCTURE).
 - 1815 NIVEAU 1981 MAGASIN, GARDE-CORPS VITRES EN L'1 AVEC PLANCHES DÉTACHÉES (VOIR DÉTAILS) RAGREER TEL QU'EXISTANT À DALLE DE BÉTON EXISTANTE.
- RECHÈCH** : NOTES D'INTERVENTIONS NON UTILISÉES

NOTES GÉNÉRALES

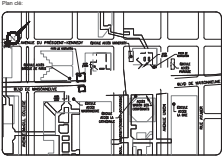
NOTES GÉNÉRALES QUI S'APPLIQUENT À L'ENSEMBLE DES TRAVAUX INDIQUÉS SUR LES CRÉDITS DE RÉFÉRENCE AUX NOTES GÉNÉRALES (NC) À VOIR ENSEMBLEMENT SUR LA FEUILLE 000.

NOTES SPÉCIFIQUES - CONSTRUCTION

- NC-01** : **QUALITÉ DES MATÉRIELS**
 → TOUS LES MATÉRIELS À UTILISER DOIVENT ÊTRE APPROUVÉS PAR LE BUREAU DE PROJETS ÉQUIPEMENTS FIDES-MÉTRO.
 → TOUS LES MATÉRIELS À UTILISER DOIVENT ÊTRE APPROUVÉS PAR LE BUREAU DE PROJETS ÉQUIPEMENTS FIDES-MÉTRO.
- NC-02** : **RENTABILITÉ DE L'ÉNERGIE ET DE L'EAU**
 → À TRAVERSER LE TOIT LIÈVRE VOIR UN RÉSEAU DE RÉTAINTE AU PNE CONTRAIRE À BÊTE À BÊTE ENFIN FINIS. TOUS LES MATÉRIELS À UTILISER DOIVENT ÊTRE APPROUVÉS PAR LE BUREAU DE PROJETS ÉQUIPEMENTS FIDES-MÉTRO.
 → À TRAVERSER LE TOIT LIÈVRE VOIR UN RÉSEAU DE RÉTAINTE AU PNE CONTRAIRE À BÊTE À BÊTE ENFIN FINIS. TOUS LES MATÉRIELS À UTILISER DOIVENT ÊTRE APPROUVÉS PAR LE BUREAU DE PROJETS ÉQUIPEMENTS FIDES-MÉTRO.
- NC-03** : **RENTABILITÉ DE L'ÉNERGIE ET DE L'EAU**
 → À TRAVERSER LE TOIT LIÈVRE VOIR UN RÉSEAU DE RÉTAINTE AU PNE CONTRAIRE À BÊTE À BÊTE ENFIN FINIS. TOUS LES MATÉRIELS À UTILISER DOIVENT ÊTRE APPROUVÉS PAR LE BUREAU DE PROJETS ÉQUIPEMENTS FIDES-MÉTRO.
- NC-04** : **RENTABILITÉ DE L'ÉNERGIE ET DE L'EAU**
 → À TRAVERSER LE TOIT LIÈVRE VOIR UN RÉSEAU DE RÉTAINTE AU PNE CONTRAIRE À BÊTE À BÊTE ENFIN FINIS. TOUS LES MATÉRIELS À UTILISER DOIVENT ÊTRE APPROUVÉS PAR LE BUREAU DE PROJETS ÉQUIPEMENTS FIDES-MÉTRO.

LEGÈNDE - TYPE DE SYSTÈMES DE MURS RIDEAUX

	MUR NOUVEAUX SYSTÈMES DE MURS RIDEUX EXTERNES
	Avec vitrage de type V1, panneaux de verre isolant et isolants.
	MUR NOUVEAUX SYSTÈMES DE MURS RIDEUX EXTERNES
	À FOURNER ET À RÉTALLER POUR L'ENVELOPPE EXTERIEURE.
	Avec panneaux de vitrage isolés fins avec revêtement en panneaux d'Aluminaux.
	MUR NOUVEAUX SYSTÈMES DE MURS RIDEUX EXTERNES
	À FOURNER ET À RÉTALLER POUR LES FINIS VITRES DE TOUS LES ÉLÉMENTS STRUCTURAUX DES RÉFLECTES DES PNE NON COUVRIS DES MURS EXTERNES, ACCÈS PORTES ET À TOUS LES ÉLÉMENTS NOUVEAUX À REBUTS DÉTACHÉS ENFIN FINIS.
	À FOURNER ET À RÉTALLER POUR LES FINIS VITRES DE TOUS LES ÉLÉMENTS STRUCTURAUX DES RÉFLECTES DES PNE NON COUVRIS DES MURS EXTERNES, ACCÈS PORTES ET À TOUS LES ÉLÉMENTS NOUVEAUX À REBUTS DÉTACHÉS ENFIN FINIS.
	Avec vitrage de type V2, panneaux en verre lamine.



Le plan doit être vérifié toutes les dimensions sur place et être tenu à jour à l'installation des travaux.

CE DOCUMENT NE DOIT PAS ÊTRE UTILISÉ À DES FINS DE CONSTRUCTION

Date	Description	Vérité	Approuvé
10-11-2018	Plan de construction		
10-11-2018	Plan de construction		
10-11-2018	Plan de construction		
10-11-2018	Plan de construction		
10-11-2018	Plan de construction		
10-11-2018	Plan de construction		



PROJET: ÉDIFICE 1981 McGill College

PROGRAMME ACCESSIBILITÉ

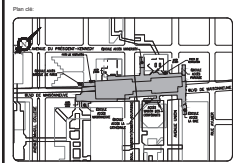
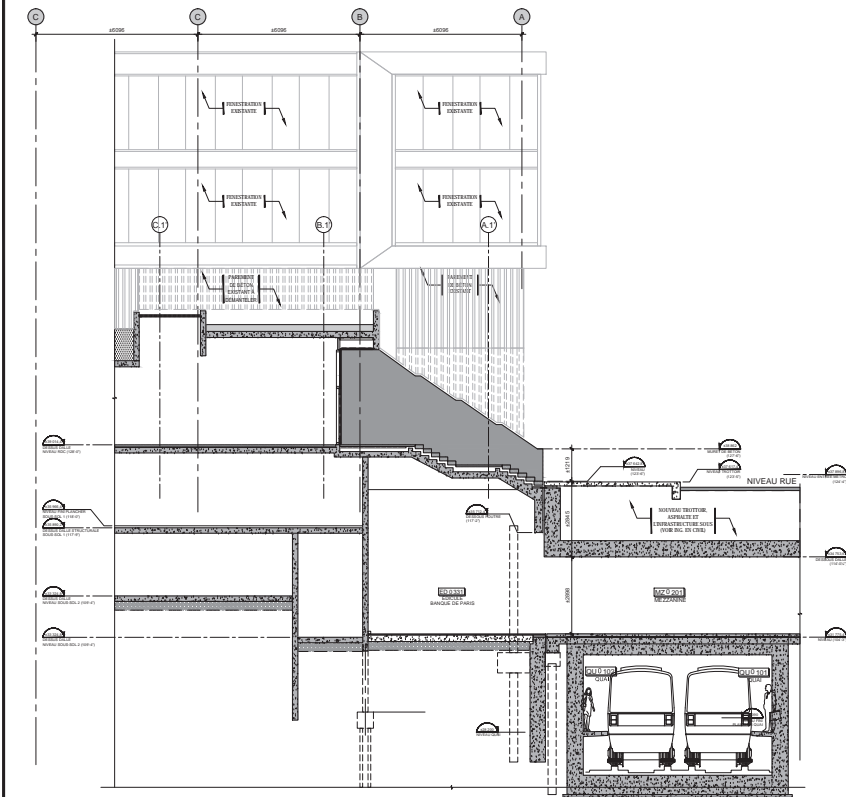
Plan de construction Niveau édicule | (Architecture)

Projet par: Brigitte St-Pierre, arch.
 Approuvé architecturalement: Jimmy Rheault, arch.

Conçu par: Paric Luc Desjardins, tech.
 Vérifié par: Paric Luc Desjardins, tech.

Date: 2018-05-02
 Échelle: 1/75
 Nombre de plan: 17/27
 Numéro de projet: RSP-PD-BA-AR-417-99-1-S40-229531
 Référence STM: 1112

VILLE DE MONTRÉAL
ARRONDISSEMENT DE VILLE-MARIE
 08 JAN. 2019
DIRECTION AMÉNAGEMENT URBAIN
ET SERVICES AUX ENTREPRISES



Notes:
L'adjudicataire doit vérifier toutes les dimensions sur place et est tenu d'insérer le Représentement Océanique de toute omission.

CE DOCUMENT NE DOIT PAS ÊTRE UTILISÉ À DES FINS DE CONSTRUCTION

N°	date	description	Verifié	Approuvé
01	2018-05-02	Élevé pour la version de permis, 28 21 01 017		
02	2018-05-02	Élevé pour permis, 28 21 01 017		
03	2018-05-02	Élevé pour RC, 29 21 01 017		

BUREAU DE PROJETS ÉQUIPEMENTS FIXES-MÉTRO



Localisation: **LIGNE 1
1S40 McGill**

Titre du projet: **PROGRAMME ACCESSIBILITÉ**

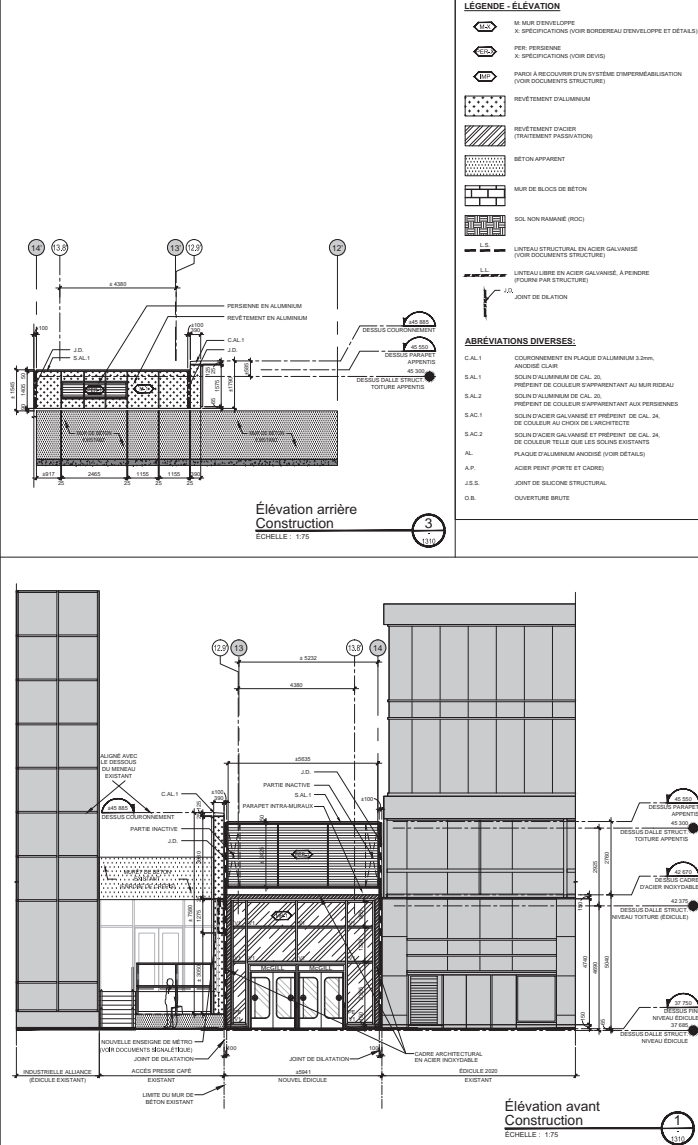
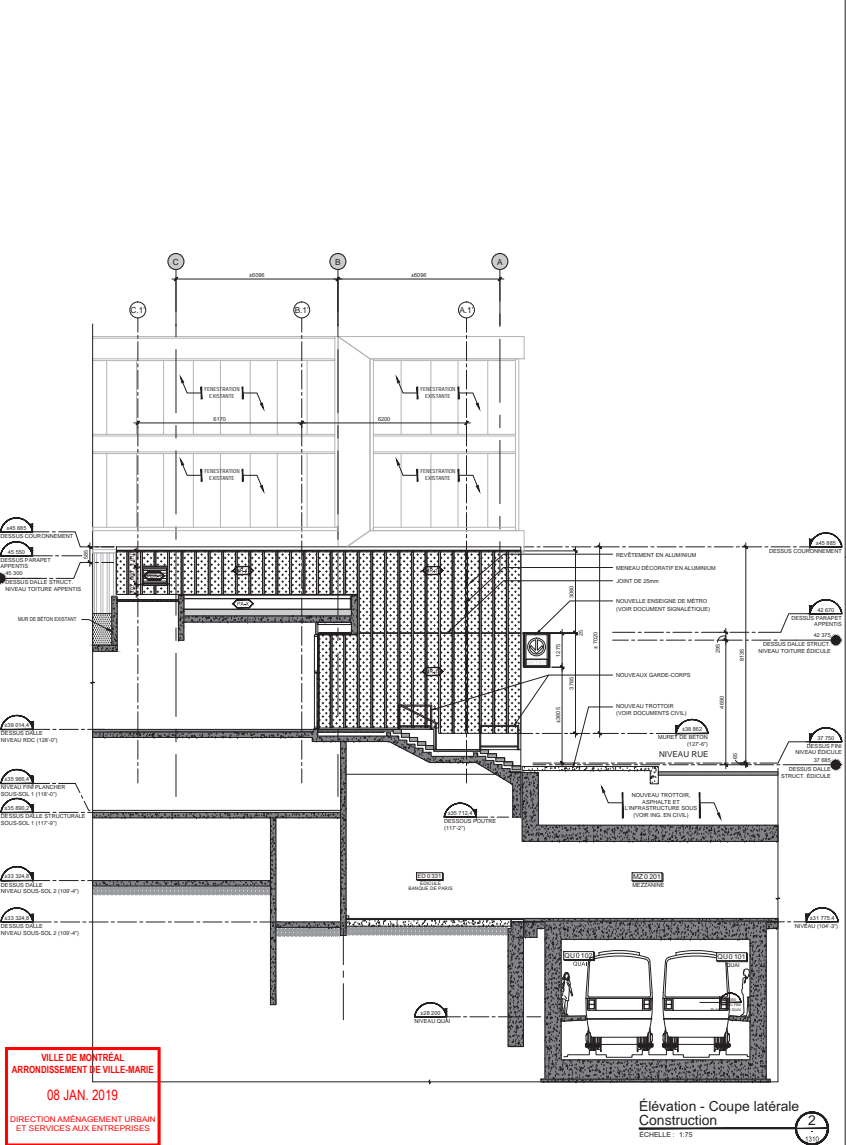
Titre du dossier: **Construction des infrastructures
McGill**

Titre du dessin: **Élévations et coupes
Démolition et existant
(Architecture)**

Préparé par: Brigitte St-Pierre, arch.	Approuvé administrativement: Jimmy Rheault, ing.
Dessiné par: Sammy Camacho, tech.	Verifié par: Patricia Morfette, arch.
Date: 2018-05-02	Échelle: Indiquée
Révision: RS-PD-BA-AR-417-99-1 S40-251614-21/27	
Nom du projet: 29 21 01	Référence STM: STM-9999-99-99-99

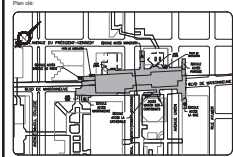
**Élévation - Coupe
Démolition**
ECHELLE : 1:75





- LEGENDE - ÉLEVATION**
- 100 M MUR D'ENVELOPPE
 - 101 X SPÉCIFICATIONS (VOIR SÉRIE/ACCÈS/LOPPE ET DÉTAILS)
 - 102 PER PERSONNE
 - 103 X SPÉCIFICATIONS (VOIR DEVIS)
 - 104 PANCHE À RECOUVRIRE D'UN SYSTÈME D'IMPERMÉABILISATION (VOIR DOCUMENT STRUCTURE)
 - 105 REVESTIMENT D'ALUMINIUM
 - 106 REVESTIMENT CAISSE (TRAITEMENT PASSIVATION)
 - 107 BÉTON APPRÊTÉ
 - 108 MUR DE BLOCS DE BÉTON
 - 109 SOL NON FINI (BOC)
 - 110 L'ENTRAÎLLE STRUCTURALE EN ACIER GALVANISÉ (VOIR DOCUMENTS STRUCTURE)
 - 111 L'ENTRAÎLLE EN BRÈCHE GALVANISÉ À PENSER (POUR FIN PARÉTIQUE)
 - 112 JOINT DE DILATION
- ABBREVIATIONS DIVERSES:**
- C.AL.1 COURONNEMENT EN PLAQUE D'ALUMINIUM 3.20mm ANODISÉ CLAIR
 - S.AL.1 SOL D'ALUMINIUM DE CAL. 20
 - S.AL.2 PRÉFERT DE COULER S'APPARENTANT AU MUR BÉTON SOL D'ALUMINIUM DE CAL. 20
 - S.AC.1 SOLINCRUSTEUR GALVANISÉ ET PRÉFERT DE CAL. 24 DE COULER AU CHOIX DE L'ARCHITECTE
 - S.AC.2 SOLINCRUSTEUR GALVANISÉ ET PRÉFERT DE CAL. 24 DE COULER TELLE QUE LES SOUS-ESTANTS
 - A.P. PLAQUE D'ALUMINIUM ANODISÉ (VOIR DÉTAILS)
 - A.C. ACIER PERCÉ (POINTE ET CAISSE)
 - J.S. JOINT DE SOLÉNE STRUCTURAL
 - D.B. OUVERTURE BRUTE

- NOTES D'INTERVENTIONS**
CONSTRUCTION ENVELOPPE ET EXTÉRIEURE
(POUR SPÉCIFICATIONS, VOIR DEVIS)
- NEAU RUE**
- 100 NIVEAU TROTTOIR, ACCÈS EXTÉRIEUR: NOUVELLE CHAPE DE BÉTON MEMBRANES DÉTACHÉES INSTALLÉES SUR DÉPRESSION DE LA NOUVELLE DALLE STRUCTURALE DE BÉTON (VOIR DOC. STRUCTURE)
 - 101 NOUVEAUX COUVRE-JOINTS, JOINTS DE DILATION ET BARRIÈRES D'ÉTANCHEITÉ (COUVRE-JOINT VERT ET HORIZ. DE 100mm, DALLE À DALLE (VOIR DOC. STRUCTURE POUR TYPE ET DIMENSIONNEMENT (VOIR DÉTAILS ET JOINTS) POUR BÉTON ET DÉTACHÉES DES JOINTS DE LA NOUVELLE DALLE NIVEAU MEZZANINE À FOURNIER ET À INSTALLER NOUVELLE GOLLETTE EN ACIER NOX 316L FIN #4 (VOIR DÉTAILS)
 - 102 NIVEAU RUE, NOUVEAUX TROTTOIRS, BORDURES, CHASSISÉS POUR LA PISTE CYCABLE ET LA MARCHE (VOIR DOC. GÉNÉRAL ET STRUCTURE)
 - 103 EN TRÉFOONS, NOUVEAUX SYSTÈMES D'ÉTANCHEITÉ POUR LES DALLES STRUCTURALES DE BÉTON (NOUVELLES OU EXISTANTES), NOUVELLES STRUCTURES DE BÉTON ET INFRASTRUCTURES POUR LE NOUVEAU ASSÉS/GRANDS (VOIR DOC. GÉNÉRAL ET STRUCTURE)
 - 104 REVENIR 100 MILL. NOUVEAUX GARDÉ-CORPS VITRES (2) EN 1.1 AVEC PLAQUES D'ANCORAGE (VOIR DÉTAILS) RAGRÉER TEL QUE VÉRIFIANT LA DALLE DE BÉTON EXISTANTE
- NEAU TOT ÉDILÉ**
- 105 À FOURNIER ET À INSTALLER NOUVELLE TRAPPE (PORTE) DACCÈS AU TOIT DE STOCAGE AVEC ARTE DE PARAPET, VOIR DÉTAILS
 - 106 À FOURNIER ET À INSTALLER NOUVEAU SYSTÈME ANTI-RAGRÈS SUR TOUT LE PÉRIMÈTRE DU TOIT (VOIR DÉTAILS ET DOC. ÉLECTRIQUE)
 - 107 PROF. DE LA NOUVELLE ENDOSE LAMINEUSE "MÉTRO" (2) FACÈS AVEC PLAQUE DE FRAYAGE ET ANCRAGE CHANGÉS PUIS AU MUR DE BLOCS DE BÉTON ÉTANCHEITÉ ET ISOLÉ FIN AVEC REVESTIMENT EN ALUMINIUM PRÉFERT (VOIR DEVIS, DOC. ANCH. SCHEMATIQUE ET ÉLECTRIQUE)
 - 108 REVENIR 2000 FERRIMENT EN DALLAGES DE GRANITE ET SYSTÈMES D'ÉTANCHEITÉ À FOURNIER ET À INSTALLER (BOUILLONNÉS DALLAGES ET COUVERTEMENTS RECOMBÉS) PENDANT LES TRAVAUX DE RÉNOUVELLEMENT DES MURS (BOIS) VERTI AINSI QUE POUR PARAPETS DE TOIT (SANS DE LA PLATE ET BARRIÈRES DÉTACHÉES DÉTACHÉES COUVRE-JOINT (VERT ET HORIZ) DE 100mm MINIMUM À VARIABLE, DALLE À DALLE (VOIR DÉTAILS)
 - 109 REVENIR 2000 À LA JOINTURE DU NOUVEAU PARAPET ET DES MURS EXTÉRIEURS DU 2000 À FOURNIER ET À INSTALLER DES SYSTÈMES D'ÉTANCHEITÉ CONTRÔLE ET INTÉRIEURS, Y COMPRIS DES NOUVEAUX MURALS (BOIS) VERTI AINSI QUE POUR PARAPETS DE TOIT (SANS DE LA PLATE ET BARRIÈRES DÉTACHÉES DÉTACHÉES COUVRE-JOINT (VERT ET HORIZ) DE 100mm MINIMUM À VARIABLE, DALLE À DALLE (VOIR DÉTAILS)
 - 110 REVENIR 2000 À LA JOINTURE DU NOUVEAU PARAPET ET DES MURS EXTÉRIEURS DU 2000 À FOURNIER ET À INSTALLER DES SYSTÈMES D'ÉTANCHEITÉ CONTRÔLE ET INTÉRIEURS, Y COMPRIS DES NOUVEAUX MURALS (BOIS) VERTI AINSI QUE POUR PARAPETS DE TOIT (SANS DE LA PLATE ET BARRIÈRES DÉTACHÉES DÉTACHÉES COUVRE-JOINT (VERT ET HORIZ) DE 100mm MINIMUM À VARIABLE, DALLE À DALLE (VOIR DÉTAILS)
 - 111 REVENIR 2000 À LA JOINTURE DU NOUVEAU PARAPET ET DES MURS EXTÉRIEURS DU 2000 À FOURNIER ET À INSTALLER DES SYSTÈMES D'ÉTANCHEITÉ CONTRÔLE ET INTÉRIEURS, Y COMPRIS DES NOUVEAUX MURALS (BOIS) VERTI AINSI QUE POUR PARAPETS DE TOIT (SANS DE LA PLATE ET BARRIÈRES DÉTACHÉES DÉTACHÉES COUVRE-JOINT (VERT ET HORIZ) DE 100mm MINIMUM À VARIABLE, DALLE À DALLE (VOIR DÉTAILS)
 - 112 REVENIR 2000 À LA JOINTURE DU NOUVEAU PARAPET ET DES MURS EXTÉRIEURS DU 2000 À FOURNIER ET À INSTALLER DES SYSTÈMES D'ÉTANCHEITÉ CONTRÔLE ET INTÉRIEURS, Y COMPRIS DES NOUVEAUX MURALS (BOIS) VERTI AINSI QUE POUR PARAPETS DE TOIT (SANS DE LA PLATE ET BARRIÈRES DÉTACHÉES DÉTACHÉES COUVRE-JOINT (VERT ET HORIZ) DE 100mm MINIMUM À VARIABLE, DALLE À DALLE (VOIR DÉTAILS)
- NOTES D'INTERVENTIONS NON UTILISÉES**
- NOTES D'INTERVENTIONS**
CONSTRUCTION ENVELOPPE ET EXTÉRIEURE
(POUR SPÉCIFICATIONS, VOIR DEVIS)



Notes:
L'adjoint doit vérifier toutes les dimensions sur place et se tenir d'accord le Responsable désigné de toute entreprise.

CE DOCUMENT NE DOIT PAS ÊTRE UTILISÉ À DES FINS DE CONSTRUCTION

NO	date	description	Vérifié	Approuvé
01				
02				
03				
04				
05				
06				
07				
08				
09				
10				
11				
12				
13				
14				
15				
16				
17				
18				
19				
20				
21				
22				
23				
24				
25				
26				
27				
28				
29				
30				
31				
32				
33				
34				
35				
36				
37				
38				
39				
40				
41				
42				
43				
44				
45				
46				
47				
48				
49				
50				
51				
52				
53				
54				
55				
56				
57				
58				
59				
60				
61				
62				
63				
64				
65				
66				
67				
68				
69				
70				
71				
72				
73				
74				
75				
76				
77				
78				
79				
80				
81				
82				
83				
84				
85				
86				
87				
88				
89				
90				
91				
92				
93				
94				
95				
96				
97				
98				
99				
100				

BUREAU DE PROJETS ÉQUIPEMENTS FIJES-MÉTRO

1500 Avenue de l'Énergie, Montréal, Québec H3C 2K4
T 514 392-1111

stm

1500 Avenue de l'Énergie, Montréal, Québec H3C 2K4
T 514 392-1111

LIGNE 1 1S40 McGill

PROJET DE CONSTRUCTION

PROGRAMME ACCESSIBILITÉ

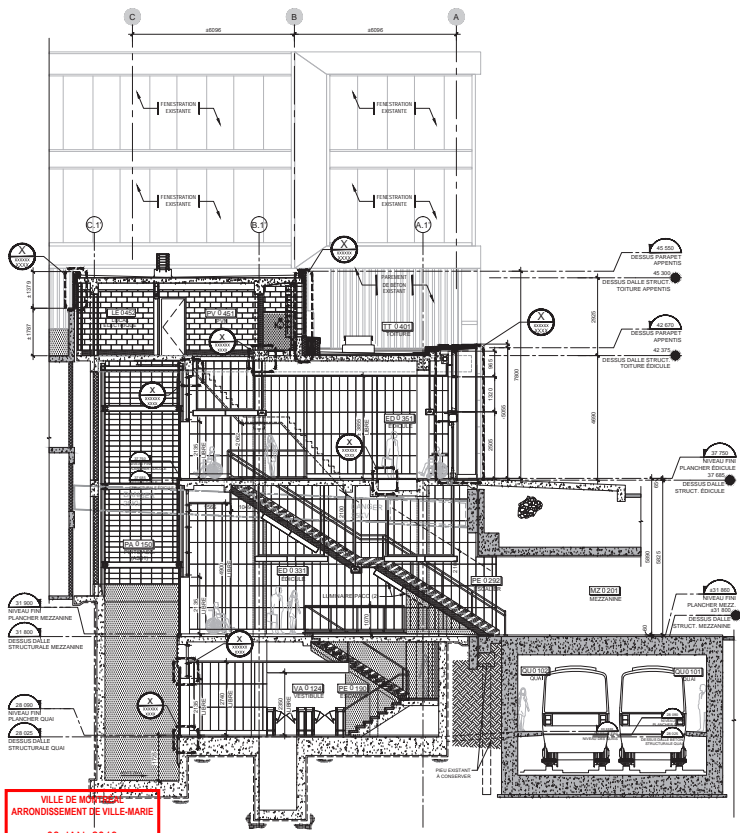
Construction des infrastructures McGill

Élévations - Coupes Construction (Architecture)

Projet par: Brigitte St-Pierre, arch.
Approuvé par: Jimmy Rheault, arch.

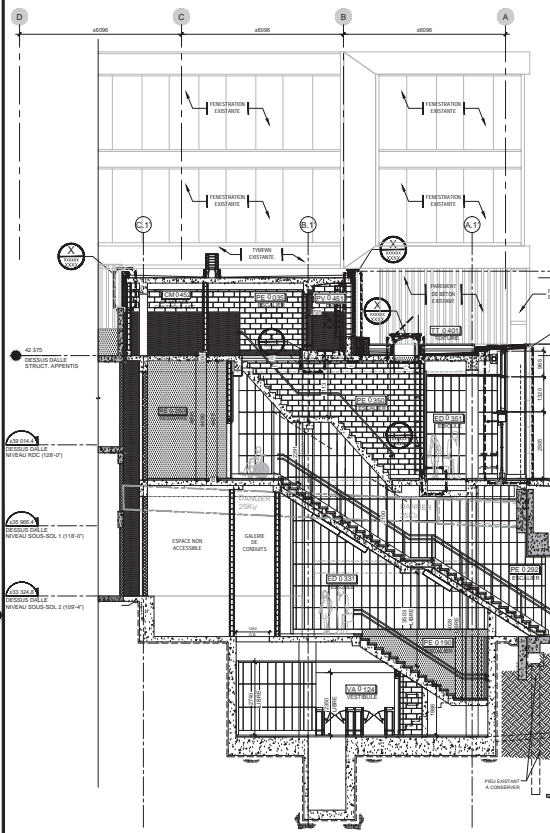
Designé par: Sammy Camacho, tech
Vérifié par: Patricia Morin, arch.

Date: 2018-05-02
Échelle: 1/50
Niveau du projet: Référence STM
RS-PD-BA-AR-417-99-1-S40-229534
29.21.1
Page: 1310



VILLE DE MONTRÉAL
ARRONDISSEMENT DE VILLE-MARIE
 08 JAN. 2019
 DIRECTION AMÉNAGEMENT URBAIN
 ET SERVICES AUX ENTREPRISES

Coupe
 Construction
 ÉCHELLE : 1/75



Coupe
 Construction
 ÉCHELLE : 1/75

NOTES GÉNÉRALES

NOTES GÉNÉRALES QUI S'APPLIQUENT À L'ENSEMBLE DES TRAVAUX INDICÉS SUR LES DESSINS. SE RÉFÉRER AUX NOTES GÉNÉRALES N° 1 À N° 14 EXCLUSIVEMENT SUR LA FEUILLE 000.

NOTES SPÉCIFIQUES - FINIS - REVÊTEMENTS

- NG-F-1 **FINIS DES TRAVAUX EN FER**
 - CERTAINS FINIS À INSTALLER PRÉVENT ÉTRE INDICÉS SUR D'AUTRES PLANS. LES PLANS DE FINIS DOIVENT ÊTRE CONSULTÉS EN COMPLÉMENTAIRE AVEC LES PLANS DES COUPES GÉNÉRALES, LES ÉLEVATIONS ET LES DÉTAILS SPÉCIFIQUES. ASSURER QUE TOUT JUSTE AU PLAN L'ÉCHELLE LA NATURE ET LES CONDITIONS DES TRAVAUX À EXÉCUTER L'ENSEMBLE DES DIRECTION SUR UNE FEUILLE DE SUIVRE POUR DÉFINIR L'ÉCHELLEMENT DE FINITION, DU MATÉRIEL OU DU SYSTEME.
- NG-F-2 **NETTOYAGE APPAREILLAGE - COORDINATION DES TRAVAUX**
 - TOUTE PRÉCISION CONCERNANT LES MOTIFS EXACTS POUR LES REVÊTEMENTS MURAUX, LES REVÊTEMENTS DE PLANCHER ET LES MACQUERONS DE BRÈQUES REQUIÈRENT À LA MÉDIANNE SEMA FOURNIR À LA DEMANDE DE LA CADASTRE. TRENTÉ (30) JOURS AVANT LA COMMANDE DES MATÉRIELS.
- NG-F-3 **QUALITÉ DE PEINTURE ET EMPLOI**
 - TOUTE PRÉCISION CONCERNANT LES ÉCHELLES DE PEINTURE À UTILISER POUR PEINDRE LES SURFACES EXISTANTES RAGRÈES ET/OU NOUVELLES SEMA FOURNIR À LA DEMANDE DE LA CADASTRE. TRENTÉ (30) JOURS AVANT LA COMMANDE DES MATÉRIELS.
- NG-F-4 **QUANTITÉ SUPPLÉMENTAIRE**
 - PRÉVOIR EN PLUS DE CE QUI EST INDICÉ AUX PLANS, LA FOURNITURE ET L'INSTALLATION DE QUANT SUPPLÉMENTAIRES DE TOUTS LES FINIS MURAUX SPÉCIFIÉS AVANT QUE TOUTS LES FINIS MURAUX DE DEMANDE, INCLUANT LE COLAS, L'ENDUIT ET LES MORTIERS DE NIVELLEMENT NECESSAIRE POUR CHAQUE TYPE DE FINIS À FOURNIR ET À INSTALLER.
- NG-F-5 **PROTECTION ANTI-GRAFFITI POUR LES ESPACES PUBLICS**
 - À FOURNIR ET À APPLIQUER PROTECTEURS ANTI-GRAFFITI SPECIFIQUE AU DEVIS À LA RECOMMANDATION, NETTOYAGE ET PROTECTION ANTI-GRAFFITI ET PLANS DE FINIS, SÉRIE DE DESSINS FINI.

LÉGENDE - TYPE DE SYSTEMES DE MURS RIDEAUX
 (SPÉCIFICATIONS, VOR DEVIS)

- MR-1 **MURAUX SYSTEMES DE MURS RIDEAUX EXTERIEURS**
 A. FOURNIR ET À INSTALLER POUR LES FRANGES VITRES EXTERIEURES
 AVEC VITRAGE DE TYPE VJ, PANEAUX DE VERRE ISOLANT ET SOULES
- MR-2 **MURAUX SYSTEMES DE MURS RIDEAUX INTERIEURS**
 A. FOURNIR ET À INSTALLER POUR LES ENDOITS EXTERIEURS, AVEC PANEAUX DE VITRAGE SOUS PLS AVEC REVÊTEMENT EN PANEAUX D'ALUMINIUM
- MR-3 **MURAUX SYSTEMES DE MURS RIDEAUX INTERIEURS**
 A. FOURNIR ET À INSTALLER POUR LES FRANGES VITRES DES PUTS DES ACCÈS/ISSUES INTÉRIEURS ET SOUS AVEC ATTACHES LATÉRALES POUR MURAUX
 AVEC VITRAGE DE TYPE VJ, PANEAUX EN VERRE LAMINE

LÉGENDE DES FINIS DE PLANCHER

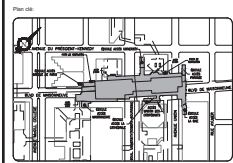
- PL-1 **COUCHES TECHNIQUES - BÉTON AU PLANCHER FRET INDIVIDUEL**
 EXISTANT À RAGRÈER, MANGELLE DE BÉTON ASSIS DE MURS DE BLOC DE BÉTON, ASSIS SUR 200mm DE HAUT ET BAS DE PROPRIÉTÉ A FERRAILLAGE DE CABLES
 - SOUS COTE BÉTON COUS-CRÈNES VOLCANIQUES. VOR DEVIS
- PL-2 **TUILES DE PORCELANE MOTIFS FAITS À PARTIR DE COULEURS DE TUILES**
 DIMENSIONS SELON LES FORMATS DES MOTIFS 1410 (mm) x 1015 (mm) LÉVANT VOR DEVIS
 PLANCHER EN NIVEAU SOLS SANS PROFFERAGE
 TELS QUE L'EXISTANT ADJACENT. VOR DESSINS
- PL-3 **TUILES DE PORCELANE BANDE DE DÉMARCATION - PRÉFERTION**
 100mm x 100mm x 8mm (épaisseur), FINE SEM-POU 600
 BRÈQUE TELS QUE L'EXISTANT VOR DEVIS
 ZONE DE PRÉFERTION, GAUS ET MEZZANINE
 TELS QUE L'EXISTANT ADJACENT
- PL-4 **TUILES DE PORCELANE**
 100mm x 600mm x 8mm (épaisseur)
 NOUS RAGRÈER TELS QUE L'EXISTANT VOR DEVIS
 ZONE DE PRÉFERTION, GAUS ET MEZZANINE
 TELS QUE L'EXISTANT ADJACENT
- PL-5 **TUILES DE PORCELANE (BANDE DE DÉMARCATION - AGENCEUR)**
 100mm x 200mm x 8mm (épaisseur)
 JAUNE SECURITE VOR DEVIS
 ANDES SOLS DES PORTES PALÈRES D'ACCÈS/ISSUE, ESCALIER, MEZZANINE ET QUAIS
 VOR DESSINS
- PL-6 **DALLES DE GRANIT - PLANCHER ET INSERTION AU PLANCHER**
 300 x 400 x 20mm (épaisseur), SAUF EN CONT. VOR DESSINS
 "RAGRÈER" ROSE TACHETE GRIS, FIN POLI MAT. VOR DEVIS
 MEZZANINE ET ESCALIER
 "RAGRÈER" ROSE TACHETE GRIS, FIN POLI MAT. VOR DESSINS
- PL-7 **DALLES DE GRANIT - MARCHES**
 PROF. MARCHÉ X LARGEUR DE L'ESCALIER X 20mm (épaisseur)
 "RAGRÈER" ROSE GRIS, FIN ET DE DALLES VOR DEVIS
 LOCALISATION
 ESCALIER ENTRE NIVEAU MEZZANINE ET ESCALIER ET ENTRE MEZZANINE ET QUAIS QUAIS
- PL-8 **DALLES DE GRANIT - CONTRE-MARCHES**
 HAUTEUR CONTRE-MARCHÉ X LARGEUR DE L'ESCALIER X 20mm (épaisseur)
 "RAGRÈER" ROSE TACHETE GRIS, FIN POLI MAT. VOR DEVIS
 ESCALIER ENTRE NIVEAU MEZZANINE ET ESCALIER ET ENTRE MEZZANINE ET QUAIS QUAIS
- PL-9 **REVÊTEMENT DE SOL SOUS PLS EN FEUILLES AVEC PLANCHES REMONTÉES**
 200mm x 130mm x 22mm (épaisseur)
 37% CLAY CLAY, FIN VOR DEVIS
 37% CLAY CLAY, BUREAU DES GRANITS
 APPAREILLAGE
 SOUS-PLANCHER À GORGE INTÉRIÈRE, REMONTÉE
- PL-10 **DALLES DE PIERRE**
 400 x 400mm (épaisseur) VOR DESSINS
 PIERRE DE SAÏCE VJC-EN-CIE, FIN NATUREL AVEC VENAGE ALÉATOIRE
 MEZZANINE
 "RAGRÈER" ROSE TACHETE GRIS, FIN POLI MAT. VOR DESSINS

LÉGENDE DES TYPES DE PLINTHES (SPÉCIFICATIONS, VOR DEVIS)

- PL-11 **PLINTHES DE GRANIT**
 LONGUEUR VARIABLE EN FONCTION DES DALLES DE PLANCHER
 "RAGRÈER" ROSE TACHETE GRIS, FIN POLI MAT. VOR DEVIS
 SUPERIEUR CONSTANT ET UN NIVEAU INFÉRIEUR VARIABLE
 ESCALIER ENTRE NIVEAU MEZZANINE ET ESCALIER
 "RAGRÈER" ROSE TACHETE GRIS, FIN POLI MAT. VOR DEVIS
 LOGEMENT DES DENTS VERTICALES AVEC DES DALLES DE PLANCHER ADJACENTES (À LA JOINTION DU MUR DU PLANCHER), SAUF INDICATION CONTRAIRE
- PL-12 **ALÈGE MANGELLE DE GRANIT**
 LONGUEUR VARIABLE x 10mm (épaisseur). SE RÉFÉRER AUX DESSINS
 "RAGRÈER" ROSE TACHETE GRIS, FIN POLI MAT. VOR DEVIS
 ALIGNEMENT DES JOINTS VERTICAUX AVEC CEUX DES DALLES DE PLANCHER ADJACENTES (À LA DIRECTION DU MUR DU PLANCHER), SAUF INDICATION CONTRAIRE

LÉGENDE DES FINIS MURAUX (SPÉCIFICATIONS, VOR DEVIS)

- MF-1 **ALUMINIUM ANODISÉ NATUREL**
 VOR NOTE NS-F-5, ANTI-GRAFFITI
- MF-2 **DIMENSIONS x ÉPaisseur**. SE RÉFÉRER AUX DESSINS ET DÉTAILS
 TELS QUE CELUI DU NOUVEAU SYSTEME DE MUR RIDEAU
 VOR NOTE NS-F-5, ANTI-GRAFFITI
- MF-3 **REVÊTEMENT EXISTANT DE MACQUERONS DE BRÈQUES**
 VOR NOTE NS-F-5, ANTI-GRAFFITI
- MF-4 **REVÊTEMENT EXISTANT DE MACQUERONS DE BRÈQUES**
 VOR NOTE NS-F-5, ANTI-GRAFFITI
- MF-5 **BRÈQUE REQUIÈRE NETTOYÉ (MORTIER ENLEVÉ), ENTREPOSÉ ET REMPLACÉ (VOR NOTE NS-F-5, ANTI-GRAFFITI)**
- MF-6 **BRÈQUE REQUIÈRE NETTOYÉ (MORTIER ENLEVÉ), ENTREPOSÉ ET REMPLACÉ (VOR NOTE NS-F-5, ANTI-GRAFFITI)**
- MF-7 **BRÈQUE REQUIÈRE NETTOYÉ (MORTIER ENLEVÉ), ENTREPOSÉ ET REMPLACÉ (VOR NOTE NS-F-5, ANTI-GRAFFITI)**
- MF-8 **SARREAU ANCIEN (MOTS FAITS À PARTIR DE 2 COULEURS DE CARRELAUX) (VOR NOTE NS-F-5, ANTI-GRAFFITI)**
- MF-9 **ROUGE MORTÉ SUR FLET VOR DEVIS**
 "RAGRÈER" ROSE TACHETE GRIS, FIN POLI MAT. VOR DEVIS
 QUAIS ET EMBARASSEMENT DES COUVERTURES DES ESCALIERS
 PRÉSENT DE LA MEZZANINE AUX QUAIS
- MF-10 **APPAREILLAGE EN PANNERASSE INSTALLE VERTICALEMENT**
- MF-11 **ENDUIT ACRILIQUE (DE CREPI) SUR PANEAU JETON LEGER**
 COULEUR TELS QUE PRÉCISER SUR VOR NOTE NS-F-5, ANTI-GRAFFITI
- MF-12 **REVÊTEMENT D'ART (PVA STC)**
- MF-13 **DALLES DE TRAVERTIN REQUIÈRE NETTOYÉ (MORTIER, COLLE ENLEVÉ), ENTREPOSÉ ET REMPLACÉ (VOR NOTE NS-F-5, ANTI-GRAFFITI)**
- MF-14 **EXISTANT REQUIÈRE NETTOYÉ (MORTIER, COLLE ENLEVÉ), ENTREPOSÉ ET REMPLACÉ (VOR NOTE NS-F-5, ANTI-GRAFFITI)**
- MF-15 **EXISTANT REQUIÈRE NETTOYÉ (MORTIER, COLLE ENLEVÉ), ENTREPOSÉ ET REMPLACÉ (VOR NOTE NS-F-5, ANTI-GRAFFITI)**
- MF-16 **DALLES DE TRAVERTIN**
 (VOR NOTE NS-F-5, ANTI-GRAFFITI)
- MF-17 **DIMENSIONS x 19mm (épaisseur) x 20mm (épaisseur) x 20mm (épaisseur)**
 "RAGRÈER" ROSE TACHETE GRIS, FIN POLI MAT. VOR DESSINS ET DÉTAILS
 TELS QUE L'EXISTANT ADJACENT. "RAGRÈER" CLASSICO
 LOCALISATION
 QUAIS, MEZZANINE ET ESCALIER
 TELS QUE L'EXISTANT ADJACENT. VOR DESSINS ET DÉTAILS



Notes:
 L'Applicateur doit vérifier toutes les dimensions sur place et se tenir à l'écart de l'Applicateur désigné de toute omission.

CE DOCUMENT NE DOIT PAS ÊTRE UTILISÉ À DES FINIS DE CONSTRUCTION

NO	DATE	DESCRIPTION	VERIFIÉ	APPROUVÉ
01	2018-02-20	Émission initiale		
02	2018-02-20	Émission initiale		
03	2018-02-20	Émission initiale		
04	2018-02-20	Émission initiale		
05	2018-02-20	Émission initiale		
06	2018-02-20	Émission initiale		
07	2018-02-20	Émission initiale		
08	2018-02-20	Émission initiale		
09	2018-02-20	Émission initiale		
10	2018-02-20	Émission initiale		
11	2018-02-20	Émission initiale		
12	2018-02-20	Émission initiale		
13	2018-02-20	Émission initiale		
14	2018-02-20	Émission initiale		
15	2018-02-20	Émission initiale		
16	2018-02-20	Émission initiale		
17	2018-02-20	Émission initiale		
18	2018-02-20	Émission initiale		
19	2018-02-20	Émission initiale		
20	2018-02-20	Émission initiale		

BUREAU DE PROJETS ÉQUIPEMENTS FIDES-MÉTRO

1515 Avenue de l'Énergie
 Montréal, Québec H3M 2S9
 Téléphone: 514 392-1111
 Fax: 514 392-1112
 Email: info@fidemetro.com

2018-12-14

stm

STIMULUS
 TRANSFORMATION
 INNOVATION

1515 Avenue de l'Énergie
 Montréal, Québec H3M 2S9
 Téléphone: 514 392-1111
 Fax: 514 392-1112
 Email: info@stm.com

PROGRAMME ACCESSIBILITÉ

LIGNE 1 1S40 McGill

Construction des infrastructures
 McGill

Coups générales - AS01
 Construction
 (Architecture)

Projet par: Brigitte St-Pierre, arch.

Approuvé par: Jimmy Rheault, arch.

Dessiné par: Patricia Morissette, arch.

Échelle: 1/100

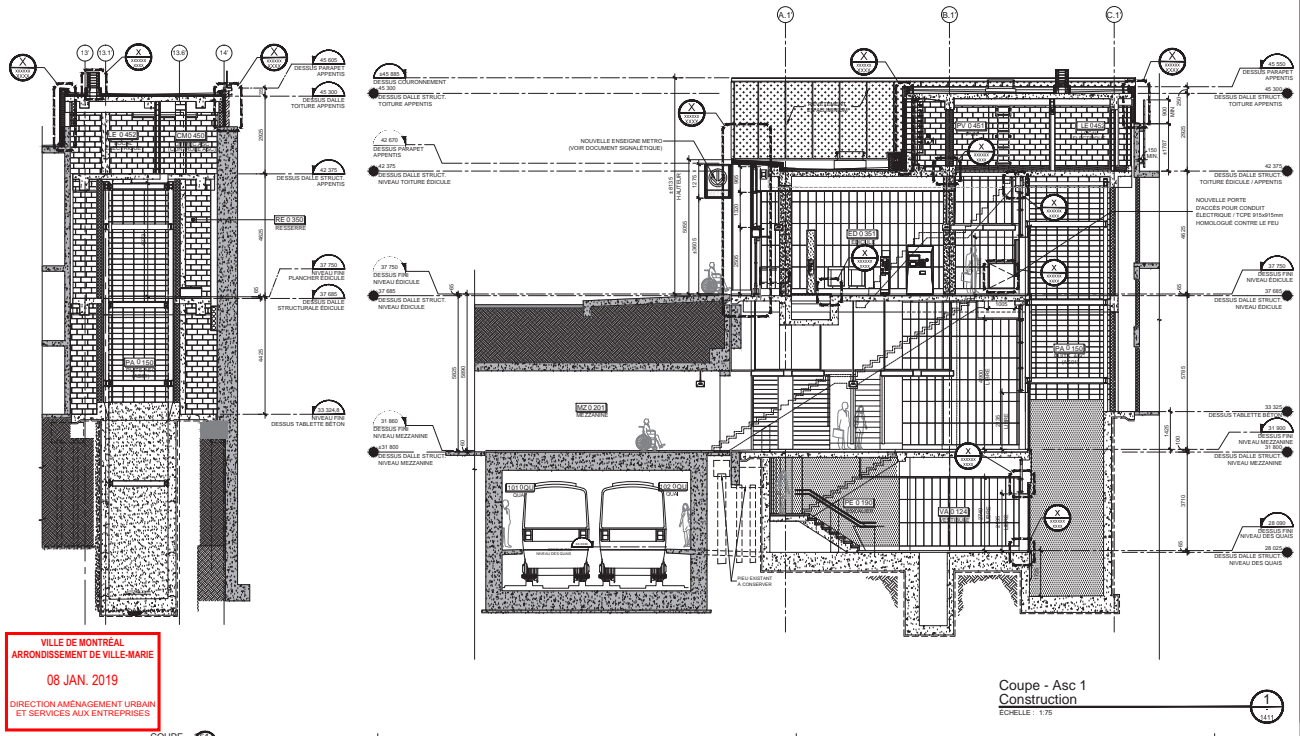
Date: 2018-05-02

Notes de projet: RSP-PD-BA-AR-417-199-1/S40-229535

Nom du projet: Référence STM

29 21 01 STM-9999-99-99

1410



Coupe - Asc 1
Construction
Echelle : 1/50

LEGENDE DES FINIS DE PLANCHER
(VOIR NOTE NS-1)

LOCATIF: TROUS/BOIS: METRE AU PLANCHER POUR BOIS/BOIS OU EXISTANT A RAGREFFER; MARGELLE DE BÉTON ASSISE SUR MURS DE BLOCS DE BÉTON; BÂSE DE MURS SUR SOUS-SOL DE MUR DE PROPRIÉTÉ A RENDRE/VOIR DÉTAILS
VOIR DESSIN NS-102 (BÂSE ENCLAVÉE COLONNADUES); VOIR DEVIS

TUILES DE PORCELANE (BOIS/BOIS FAITS À PARTIR DE COLONNADUES DE TUILES)
DIMENSIONS SEULES LES FORMATS DES MOTIFS x 110cm ép. 10
TEL QUE L'EXISTANT VOIR DEVIS
LOCALISATION: PLANCHER AU NIVEAU DES COLONNADUES
REPERAGE: TEL QUE L'EXISTANT RAGREFFANT

TUILES DE PORCELANE (BANDE DE DÉMARCATION - PERCEPTION)
FORMAT: 100cm x 100cm x 12mm ép. (standard); FIN SEMA POLI 600
COULEUR: NOIR
LOCALISATION: ZONE DE PERCEPTION; QUAI ET MEZZANINE
REPERAGE: TEL QUE L'EXISTANT RAGREFFANT

TUILES DE PORCELANE
FORMAT: 100cm x 100cm x 12mm ép. (standard)
COULEUR: NOIR
LOCALISATION: MUR S'ÉLEVANT SUR TOUTES LES PARTIES VOIR DEVIS
REPERAGE: ZONE DE PERCEPTION; QUAI ET MEZZANINE
TEL QUE L'EXISTANT RAGREFFANT

TUILES DE PORCELANE (BANDE DE DÉMARCATION - ASSEMBLER)
FORMAT: 100cm x 200cm x 8mm ép. (standard)
COULEUR: JAUNE SÉCURITÉ VOIR DEVIS
LOCALISATION: ACCÈS BLOCS DES PORTES PAVÉS DIAGONAUX; ESCALIER; MEZZANINE ET QUAI
VOIR DESSIN

DALLES DE GRANITE - PLANCHER ET INTÉRIEUR AU PLANCHER
FORMAT: 30 x 60 x 20mm ép. SAUF P.C. CONT. VOIR DESSIN
COULEUR: "RAGREFFANT" NOIR; NOIR; NOIR; FIN AT DE SABLE
LOCALISATION: MEZZANINE ET ESCALIER
REPERAGE: HÉRÉTIQUE; VOIR DESSIN

DALLES DE GRANITE - MARCHES
FORMAT: PROF. MARCHÉ x LARGEUR DE L'ESCALIER x 10mm ép.
COULEUR: "RAGREFFANT" NOIR; NOIR; FIN AT DE SABLE; VOIR DEVIS
LOCALISATION: ESCALIER ENTRE NIVEAU MEZZANINE ET ESCALIER ET ENTRE MEZZANINE ET QUAI QUAI

DALLES DE GRANITE - CONTRE-MARCHES
FORMAT: HAUTEUR CONTRE-MARCHE x LARGEUR DE L'ESCALIER x 10mm ép.
COULEUR: "RAGREFFANT" NOIR; NOIR; FIN POLI MAT; VOIR DEVIS
LOCALISATION: ESCALIER ENTRE NIVEAU MEZZANINE ET ESCALIER ET ENTRE MEZZANINE ET QUAI QUAI

REVÊTEMENT DE SOL SOUS LES POUTRES AVEC PLANCHES REMONTÉES
FORMAT: 200mm x 22mm x 25mm ép.
COULEUR: 3003 LIQUID CLAY; FIN RL VOIR DEVIS
LOCALISATION: QUAI QUAI (BUREAU DES GÉNÉRALISTES)
REPERAGE: SOLUE PLANCHÉ A GORGE VERTICALE; REMONTÉE

DALLES DE PIERRE
FORMAT: PROF. MARCHÉ x LARGEUR DE L'ESCALIER x 10mm ép.
COULEUR: PIERRE DE SILEX "ARD-ON-CIEL"; FIN NATUREL AVEC VÉRAGE APPROPRIÉ
LOCALISATION: MEZZANINE
REPERAGE: HÉRÉTIQUE; VOIR DESSIN

LEGENDE DES TYPES DE PLINTHES (SPÉCIFICATIONS VOIR DEVIS)

PLINTHES DE GRANITE
LONGUEUR VARIABLE EN FONCTION DES DALLES DE PLANCHER ADJACENTES A RENDRE/VOIR DEVIS; AVEC UN NIVEAU SUPÉRIEUR VARIABLE
REPERAGE: ALIGNEMENT DES JOINTS DE PLANCHER x 10mm ép.
COULEUR: "RAGREFFANT" NOIR; NOIR; FIN POLI MAT; VOIR DEVIS
LOCALISATION: MUR S'ÉLEVANT SUR TOUTES LES PARTIES VOIR DEVIS
REPERAGE: ALIGNEMENT DES JOINTS DE PLANCHER AVEC DALLES DE PLANCHER ADJACENTES À LA JONCTION DU MUR ET DU PLANCHER; SAUF INDICATION CONTRAIRE

ALÈGE MARGELLE DE GRANITE
FORMAT: LONGUEUR VARIABLE x 10mm ép.; SE RÉFÉRER AUX DESSINS
COULEUR: "RAGREFFANT" NOIR; NOIR; FIN POLI MAT; VOIR DEVIS
LOCALISATION: MUR S'ÉLEVANT SUR TOUTES LES PARTIES VOIR DEVIS
REPERAGE: ALIGNEMENT DES JOINTS VERTICAUX AVEC CEUX DES DALLES DE PLANCHER ADJACENTES À LA JONCTION DU MUR ET DU PLANCHER; SAUF INDICATION CONTRAIRE

LEGENDE DES FINIS MURAUX (SPÉCIFICATIONS VOIR DEVIS)

ALUMINIUM ANODISÉ NATUREL
(VOIR NOTE NS-1.4; ANTI-GRAPITTE)

BOIS
DIMENSIONS x ÉPAISSEUR; SE RÉFÉRER AUX DESSINS ET DÉTAILS
TEL QUE CELUI DU NOUVEAU SYSTÈME DE MUR RIDEAU

ACIER INOXYDABLE
(TRAITÉMENT PASSIVATION; VOIR DEVIS)

BOIS
DIMENSIONS x ÉPAISSEUR; SE RÉFÉRER AUX DESSINS ET DÉTAILS
CATÉGORIE 31C; FIN #1

BÉTON APPARENT FIN POLI AVEC PROTECTION ANTI-GRAPITTES SUR
TOUTES LES SURFACES EN CONTACT AVEC LES COLONNADUES, MURS, MURETS, DALLES, ETC.) (VOIR NOTE NS-F.3; ANTI-GRAPITTE)

REVÊTEMENT EXISTANT DE MACONNERIE DE BROSSES
(VOIR NOTE NS-F.4; ANTI-GRAPITTE)

BROSSE RECLUPÉE; NETTOYÉE (MORTER ENLEVÉE); ENTREPOSÉE ET REINSTALLÉE (VOIR NOTE NS-F.5; ANTI-GRAPITTE)

BOIS
FORMAT: 120mm x 27mm x 19mm (B x H x É)
COULEUR: BRUNE; VOIR DEVIS
LOCALISATION: PANNÉE/SE JONCT A BAGUETTE TEL QUE EXISTANT ADJACENT

CARRÉAUX DE CÉRAMIQUE (BOIS/BOIS FAITS À PARTIR DE COLONNADUES DE CARRÉAUX) (VOIR NOTE NS-F.5; ANTI-GRAPITTE)
FORMAT: 100mm x 100mm x 10mm ép.
COULEUR: NOIR
LOCALISATION: MUR S'ÉLEVANT SUR TOUTES LES PARTIES VOIR DEVIS
REPERAGE: ZONE DE PERCEPTION; QUAI ET MEZZANINE
TEL QUE L'EXISTANT RAGREFFANT

BOIS
FORMAT: 120mm x 27mm x 19mm (B x H x É)
COULEUR: BRUNE; VOIR DEVIS
LOCALISATION: PANNÉE/SE JONCT A BAGUETTE TEL QUE EXISTANT ADJACENT

BOIS
FORMAT: 120mm x 27mm x 19mm (B x H x É)
COULEUR: BRUNE; VOIR DEVIS
LOCALISATION: PANNÉE/SE JONCT A BAGUETTE TEL QUE EXISTANT ADJACENT

DALLES DE TRAVERSIN
(VOIR NOTE NS-F.4; ANTI-GRAPITTE)

DALLES DE TRAVERSIN
FORMAT: DIMENSIONS x 10mm ép. (standard) x 20mm ép. (standard)
COULEUR: NOIR
LOCALISATION: MUR S'ÉLEVANT SUR TOUTES LES PARTIES VOIR DEVIS
REPERAGE: ZONE DE PERCEPTION; QUAI ET MEZZANINE
TEL QUE L'EXISTANT RAGREFFANT

DALLES DE TRAVERSIN
FORMAT: DIMENSIONS x 10mm ép. (standard) x 20mm ép. (standard)
COULEUR: NOIR
LOCALISATION: MUR S'ÉLEVANT SUR TOUTES LES PARTIES VOIR DEVIS
REPERAGE: ZONE DE PERCEPTION; QUAI ET MEZZANINE
TEL QUE L'EXISTANT RAGREFFANT

DALLES DE TRAVERSIN
FORMAT: DIMENSIONS x 10mm ép. (standard) x 20mm ép. (standard)
COULEUR: NOIR
LOCALISATION: MUR S'ÉLEVANT SUR TOUTES LES PARTIES VOIR DEVIS
REPERAGE: ZONE DE PERCEPTION; QUAI ET MEZZANINE
TEL QUE L'EXISTANT RAGREFFANT

DALLES DE TRAVERSIN
FORMAT: DIMENSIONS x 10mm ép. (standard) x 20mm ép. (standard)
COULEUR: NOIR
LOCALISATION: MUR S'ÉLEVANT SUR TOUTES LES PARTIES VOIR DEVIS
REPERAGE: ZONE DE PERCEPTION; QUAI ET MEZZANINE
TEL QUE L'EXISTANT RAGREFFANT

DALLES DE TRAVERSIN
FORMAT: DIMENSIONS x 10mm ép. (standard) x 20mm ép. (standard)
COULEUR: NOIR
LOCALISATION: MUR S'ÉLEVANT SUR TOUTES LES PARTIES VOIR DEVIS
REPERAGE: ZONE DE PERCEPTION; QUAI ET MEZZANINE
TEL QUE L'EXISTANT RAGREFFANT

NOTES GÉNÉRALES
NOTES GÉNÉRALES QUI S'APPLIQUENT À L'ENSEMBLE DES TRAVAUX INDICÉES SUR LES DESSINS DE RÉFÉRENCE AUX NOTES GÉNÉRALES NO-1 A NO-10 RÉSULTANT SUR LA FEUILLE 000.

NOTES SPÉCIFIQUES - FINIS - REVÊTEMENTS

NS-1 **ÉTUDE DES TRAVAUX**
CERTAINS FINIS À INSTALLER PEUVENT ÊTRE INDICÉES SUR D'AUTRES PLANS. LES FINIS DE FINIS DOIVENT ÊTRE CONSULTÉES EN CONJONCTION AVEC LES PLANS, LES COUPES GÉNÉRALES, LES DÉTAILS ET LES SPÉCIFICATIONS. ASSURER QUE TOUT TRAVAIL PEUT ÊTRE COMPLETÉ À LA FIN DE LA TRAVAIL. ASSURER LA LIENNEUSE, LA NATURE ET LES CONDITIONS DES TRAVAUX À EXECUTER. L'ÉTUDE D'ÉTAT EXISTANT SUR LES FINIS NE DOIT PAS L'ÉTUDE D'UN ÉLÉMENT DE FINITION, D'UN MATÉRIEL OU D'UN SYSTÈME.

NS-2 **NOTES D'APPAREILLAGE - ORIENTATION DES SYSTÈMES**
TOUTE PRÉVISION CONCERNANT LES MOTIFS EXACTS POUR LES REVÊTEMENTS MURAUX, LES REVÊTEMENTS DE PLANCHER ET LES MACONNERIES DE BROSSES REQUIÈRENT À LA MEZZANINE DEVA FOURNIR À LA DEMANDE DE L'ADJUDICATAIRE, TRENTE (30) JOURS AVANT LA COMMANDE DES MATÉRIELS.

NS-3 **CHOIX DE FINIS ET D'EMPLACEMENT**
PRÉVOIR CONSERVER LES COLONNADUES DE BÉTON À UTILISER POUR FINIR LES SURFACES EXISTANTES RAGREFFÉES ET/OU NOUVELLES SERA FOURNIR À LA DEMANDE DE L'ADJUDICATAIRE, TRENTE (30) JOURS AVANT LA COMMANDE DES MATÉRIELS.

NS-4 **PROTECTION ANTI-GRAPITTES**
PRÉVOIR EN PLUS DE CE QUI EST INDICÉ AUX PLANS, LA FOURNITURE ET L'INSTALLATION DE 200g SUPPLÉMENTAIRE DE TOUTES LES FINIS MURAUX SPÉCIFIÉS; ASSURER QUE TOUTES LES FINIS MURAUX DE GÉNÉRALISTE INCLUANT LE COULE, L'ONDRE ET LES SORTIRS DE TOILETTE NECESSAIRE POUR CHAQUE TYPE DE FINIS À FOURNIR ET À INSTALLER.

NS-5 **PROTECTION ANTI-GRAPITTES POUR LES ESPACES PUBLICS**
À FOURNIR ET À INSTALLER PROTECTION ANTI-GRAPITTES SPÉCIFIÉ AU DEVIS À LA SECTION 02.02.01; NETTOYAGE ET PROTECTION ANTI-GRAPITTES PLANS DES FINIS, SERIE DE DESSIN 1710.

LEGENDE - ÉLEVATION

M MUR D'ENVELOPPE
X SPÉCIFICATIONS (VOIR BORDERAUX D'ENVELOPPE ET DÉTAILS)

PER. PERSIÈNE
X SPÉCIFICATIONS (VOIR DEVIS)

PAROI À RECOUVRIRE D'UN SYSTÈME D'IMPERMÉABILISATION (VOIR DOCUMENTS STRUCTURE)

REVÊTEMENT D'ALUMINIUM

REVÊTEMENT D'ACIER
TRAITÉMENT PASSIVATION

BÉTON APPARENT

MUR DE BLOCS DE BÉTON

SOL NON FINISSANT (RCC)

L-1 L'ÉLÉMENT STRUCTUREL EN ACIER GALVANISÉ (VOIR DOCUMENTS STRUCTURE)

L-2 L'ÉLÉMENT LIBRE EN ACIER GALVANISÉ À FINIR (FOURNIR FIN STRUCTURE)

J-1 JOINT DE DILATION

ABBREVIATIONS DIVERSES:

CAL-1 COUVRUREMENT EN PLAQUE D'ALUMINIUM 32mm, ANODIÉE CLAIR
SAL-1 SOLIN D'ALUMINIUM DE CAL. 30, PRÉSENT DE COULEUR S'APPAIREMENT AU MUR RIDEAU
SAL-2 SOLIN D'ALUMINIUM DE CAL. 20, PRÉSENT DE COULEUR S'APPAIREMENT AUX PERSIÈRES
SAC-1 SOLIN D'ACIER GALVANISÉ ET PRÉSENT DE CAL. 24, DE COULEUR AU CHOIX DE L'ARCHITECTE
SAC-2 SOLIN D'ACIER GALVANISÉ ET PRÉSENT DE CAL. 24, DE COULEUR TELL QUE LES BROSSES S'APPAIRENT
AL-1 PLAQUE D'ALUMINIUM ANODIÉE; VOIR DÉTAILS
A.P. ACIER PEINT PORTE ET CADRE
J.S.P. JOINT DE SILICONE STRUCTUREL
O.B. OUVERTURE BRUTE

LEGENDE - TYPE DE SYSTÈMES DE MURS RIDEAUX (SPÉCIFICATIONS VOIR DEVIS)

MUR NOUVEAU SYSTÈME DE MURS RIDEAUX EXTÉRIEURS
A FOURNIR ET À INSTALLER POUR LES PAROIS VITRES
A FOURNIR ET À INSTALLER POUR LES PAROIS VITRES
VITRAGE DE TYPE IV; PANNELAU DE VERRE SOLAIRE ET SOLAIRE

MUR NOUVEAU SYSTÈME DE MURS RIDEAUX INTÉRIEURS
A FOURNIR ET À INSTALLER POUR LES PAROIS VITRES DES PUPITS
A FOURNIR ET À INSTALLER POUR LES PAROIS VITRES DES PUPITS
AVEC VITRAGE DE TYPE IV; PANNELAU DE VERRE LAINE.

PROGRAMME ACCESSIBILITÉ
Construction des infrastructures
McGill

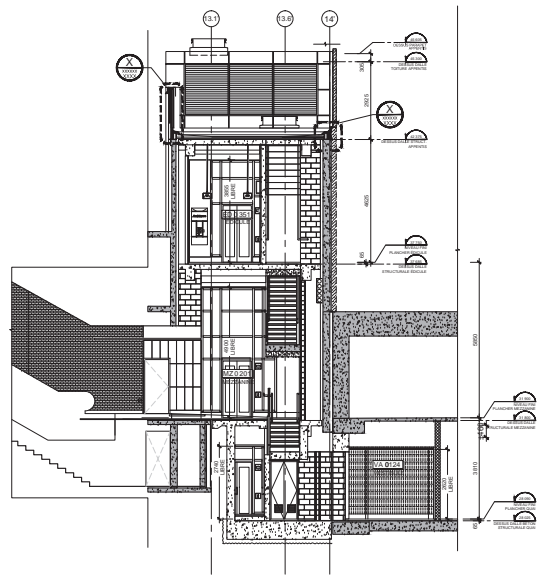
Coups générales - AS01
Construction
(Architecture)

Projet par: Brigitte St-Pierre, arch.
Approuvé par: Jimmy Rheault, arch.
Dessiné par: Parine Leclercq, tech.
Date: 2018-05-02
Nom du projet: RS-PD-BA-AR-417-19-1 S40-229536
29 21 01

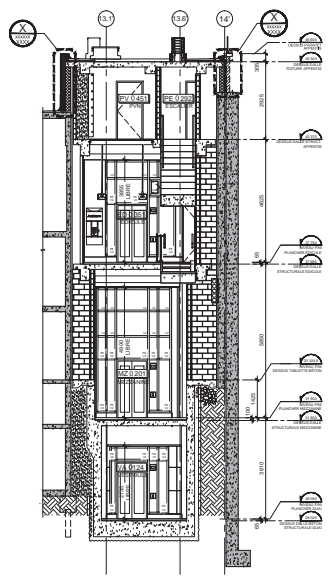
Version par: Parine Leclercq, arch.
Date: 2018-05-02
Nom du projet: RS-PD-BA-AR-417-19-1 S40-229536
29 21 01

1411

VILLE DE MONTRÉAL
ARRONDISSEMENT DE VILLE-MARIE
08 JAN. 2019
DIRECTION AMÉNAGEMENT URBAIN
ET SERVICES AUX ENTREPRISES



Coupe - Asc 1
Construction
ÉCHELLE : 1/75



Coupe - Asc 1
Construction
ÉCHELLE : 1/75

NOTES GÉNÉRALES

NOTES GÉNÉRALES QU'IL S'APPLIQUENT À L'ENSEMBLE DES TRAVAUX INDUITS SUR LES DESSINS DE RÉFÉRER AUX NOTES GÉNÉRALES N°1 À N°14 INCLUSIVEMENT SUR LA FEUILLE 000.

NOTES SPÉCIFIQUES - FINIS - REVÊTEMENTS

- NG-F-1 ENSEMBLE DES TRAVAUX FINIS... CERTAINS FINIS À INSTALLER PRÉVENT ÉTRE INDICUES SUR D'AUTRES PLANS...
NG-F-7 MONT-APPAREILSAGE-COORDINATION DES TRAVAUX... TOUTE PRÉCISION CONCERNANT LES MOTIFS EXACTS POUR LES REVÊTEMENTS...
NG-F-8 OUVRE DE FENÊTRE ET EMPAREILLEMENT... TOUTE PRÉCISION CONCERNANT LES COULEURS DE FENÊTRE...
NG-F-9 GRANITE SUPPLEMENTAIRE... PRÉVOIR EN PLUS DE CE QU'EST INDICUÉ AUX PLANS...
NG-F-10 PROTECTION ANTI-GRAPHTIS POUR LES ESPACES PUBLICS... À FOURNIR ET À INSTALLER POUR LES ESPACES PUBLICS...

LEGENDE - TYPE DE SYSTEMES DE MURS RIDEAUX

- 101-1 MUR À PANNEAUX SYSTEMES DE MURS SEPARÉS EXTERIEURS... À FOURNIR ET À INSTALLER POUR LES FRONTS VITRES EXTERIEURS...
101-2 MUR À PANNEAUX SYSTEMES DE MURS RIDEAUX EXTERIEURS... À FOURNIR ET À INSTALLER POUR LES FRONTS VITRES EXTERIEURS...
101-3 MUR À PANNEAUX SYSTEMES DE MURS RIDEAUX INTERIEURS... À FOURNIR ET À INSTALLER POUR LES FRONTS VITRES DES PUTS DE ACCROCHAGE...
101-4 MUR À PANNEAUX SYSTEMES DE MURS RIDEUX INTERIEURS... À FOURNIR ET À INSTALLER POUR LES FRONTS VITRES DES PUTS DE ACCROCHAGE...

LEGENDE - TYPES DE VERRES

- V1 PANNEAUX EN VERRE ISOLANT ET SCÉLÉS
V2 PANNEAUX EN VERRE LAMINE AVEC SABOTS
V3 PANNEAUX EN VERRE LAMINE ET COULÉE CHOC
V4 À APPLIQUER UNE PELLICULE DE PROTECTION ANTI-GRAPHTIS A L'EXTERIEUR SEULEMENT
V5 À APPLIQUER UNE PELLICULE DE PROTECTION ANTI-GRAPHTIS A L'EXTERIEUR ET A L'INTERIEUR

LEGENDE DES TYPES DE PLINTHES

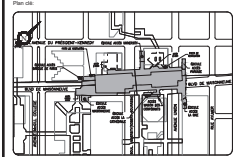
- PL1 PLINTHES DE GRANITE
LONGUEUR VARIABLE EN FONCTION DES DALLES DE PLANCHER ADJACENTES...
PL2 ALÈSSE MANGELLE DE GRANITE
LONGUEUR VARIABLE X 10mm ép. SE RÉFÉRER AUX DESSINS...

LEGENDE DES FINIS MURAUX

- MA ALUMINIUM ANODISÉ NATUREL
M1 DIMENSIONS X ÉPaisseur. SE RÉFÉRER AUX DESSINS ET DÉTAILS...
M2 BÉTON APPAREILMENT FIN POLI AVEC PROTECTION ANTI-GRAPHTIS SUR TOUTES LES SURFACES DIMENSIONNÉES...
M3 BRIQUE REÇUEURIE NETTOYÉE (MORTIER ENLEVÉ)...
M4 CARRELAUX DE GRANITE...
M5 DALLES DE TRAVERTIN...
M6 DALLES DE TRAVERTIN REÇUEURIE NETTOYÉE (MORTIER, COLLE ENLEVÉ)...
M7 DALLES DE TRAVERTIN REÇUEURIE NETTOYÉE (MORTIER, COLLE ENLEVÉ) ENTREPOSÉE ET FINÉTRALLÉE...
M8 DALLES DE TRAVERTIN REÇUEURIE NETTOYÉE (MORTIER, COLLE ENLEVÉ) ENTREPOSÉE ET FINÉTRALLÉE...
M9 DALLES DE TRAVERTIN REÇUEURIE NETTOYÉE (MORTIER, COLLE ENLEVÉ) ENTREPOSÉE ET FINÉTRALLÉE...
M10 DALLES DE TRAVERTIN REÇUEURIE NETTOYÉE (MORTIER, COLLE ENLEVÉ) ENTREPOSÉE ET FINÉTRALLÉE...
M11 DALLES DE TRAVERTIN REÇUEURIE NETTOYÉE (MORTIER, COLLE ENLEVÉ) ENTREPOSÉE ET FINÉTRALLÉE...
M12 DALLES DE TRAVERTIN REÇUEURIE NETTOYÉE (MORTIER, COLLE ENLEVÉ) ENTREPOSÉE ET FINÉTRALLÉE...
M13 DALLES DE TRAVERTIN REÇUEURIE NETTOYÉE (MORTIER, COLLE ENLEVÉ) ENTREPOSÉE ET FINÉTRALLÉE...
M14 DALLES DE TRAVERTIN REÇUEURIE NETTOYÉE (MORTIER, COLLE ENLEVÉ) ENTREPOSÉE ET FINÉTRALLÉE...

LEGENDE DES FINIS DE PLANCHER

- PA CASQUA TECHNIQUE...
PB TUILES DE PORCELANE MOTIFS FAITS À PARTIR DE COULEURS DE TUILES...
PC TUILES DE PORCELANE...
PD TUILES DE PORCELANE...
PE TUILES DE PORCELANE...
PF TUILES DE PORCELANE...
PG TUILES DE PORCELANE...
PH TUILES DE PORCELANE...
PI TUILES DE PORCELANE...
PJ TUILES DE PORCELANE...
PK TUILES DE PORCELANE...
PL TUILES DE PORCELANE...
PM TUILES DE PORCELANE...
PN TUILES DE PORCELANE...
PO TUILES DE PORCELANE...
PP TUILES DE PORCELANE...
PQ TUILES DE PORCELANE...
PR TUILES DE PORCELANE...
PS TUILES DE PORCELANE...
PT TUILES DE PORCELANE...
PU TUILES DE PORCELANE...
PV TUILES DE PORCELANE...
PW TUILES DE PORCELANE...
PX TUILES DE PORCELANE...
PY TUILES DE PORCELANE...
PZ TUILES DE PORCELANE...
QA TUILES DE PORCELANE...
QB TUILES DE PORCELANE...
QC TUILES DE PORCELANE...
QD TUILES DE PORCELANE...
QE TUILES DE PORCELANE...
QF TUILES DE PORCELANE...
QG TUILES DE PORCELANE...
QH TUILES DE PORCELANE...
QI TUILES DE PORCELANE...
QJ TUILES DE PORCELANE...
QK TUILES DE PORCELANE...
QL TUILES DE PORCELANE...
QM TUILES DE PORCELANE...
QN TUILES DE PORCELANE...
QO TUILES DE PORCELANE...
QP TUILES DE PORCELANE...
QQ TUILES DE PORCELANE...
QR TUILES DE PORCELANE...
QS TUILES DE PORCELANE...
QT TUILES DE PORCELANE...
QU TUILES DE PORCELANE...
QV TUILES DE PORCELANE...
QW TUILES DE PORCELANE...
QX TUILES DE PORCELANE...
QY TUILES DE PORCELANE...
QZ TUILES DE PORCELANE...
RA TUILES DE PORCELANE...
RB TUILES DE PORCELANE...
RC TUILES DE PORCELANE...
RD TUILES DE PORCELANE...
RE TUILES DE PORCELANE...
RF TUILES DE PORCELANE...
RG TUILES DE PORCELANE...
RH TUILES DE PORCELANE...
RI TUILES DE PORCELANE...
RJ TUILES DE PORCELANE...
RK TUILES DE PORCELANE...
RL TUILES DE PORCELANE...
RM TUILES DE PORCELANE...
RN TUILES DE PORCELANE...
RO TUILES DE PORCELANE...
RP TUILES DE PORCELANE...
RQ TUILES DE PORCELANE...
RR TUILES DE PORCELANE...
RS TUILES DE PORCELANE...
RT TUILES DE PORCELANE...
RU TUILES DE PORCELANE...
RV TUILES DE PORCELANE...
RW TUILES DE PORCELANE...
RX TUILES DE PORCELANE...
RY TUILES DE PORCELANE...
RZ TUILES DE PORCELANE...
SA TUILES DE PORCELANE...
SB TUILES DE PORCELANE...
SC TUILES DE PORCELANE...
SD TUILES DE PORCELANE...
SE TUILES DE PORCELANE...
SF TUILES DE PORCELANE...
SG TUILES DE PORCELANE...
SH TUILES DE PORCELANE...
SI TUILES DE PORCELANE...
SJ TUILES DE PORCELANE...
SK TUILES DE PORCELANE...
SL TUILES DE PORCELANE...
SM TUILES DE PORCELANE...
SN TUILES DE PORCELANE...
SO TUILES DE PORCELANE...
SP TUILES DE PORCELANE...
SQ TUILES DE PORCELANE...
SR TUILES DE PORCELANE...
SS TUILES DE PORCELANE...
ST TUILES DE PORCELANE...
SU TUILES DE PORCELANE...
SV TUILES DE PORCELANE...
SW TUILES DE PORCELANE...
SX TUILES DE PORCELANE...
SY TUILES DE PORCELANE...
SZ TUILES DE PORCELANE...
TA TUILES DE PORCELANE...
TB TUILES DE PORCELANE...
TC TUILES DE PORCELANE...
TD TUILES DE PORCELANE...
TE TUILES DE PORCELANE...
TF TUILES DE PORCELANE...
TG TUILES DE PORCELANE...
TH TUILES DE PORCELANE...
TI TUILES DE PORCELANE...
TJ TUILES DE PORCELANE...
TK TUILES DE PORCELANE...
TL TUILES DE PORCELANE...
TM TUILES DE PORCELANE...
TN TUILES DE PORCELANE...
TO TUILES DE PORCELANE...
TP TUILES DE PORCELANE...
TQ TUILES DE PORCELANE...
TR TUILES DE PORCELANE...
TS TUILES DE PORCELANE...
TU TUILES DE PORCELANE...
TV TUILES DE PORCELANE...
TW TUILES DE PORCELANE...
TX TUILES DE PORCELANE...
TY TUILES DE PORCELANE...
TZ TUILES DE PORCELANE...
UA TUILES DE PORCELANE...
UB TUILES DE PORCELANE...
UC TUILES DE PORCELANE...
UD TUILES DE PORCELANE...
UE TUILES DE PORCELANE...
UF TUILES DE PORCELANE...
UG TUILES DE PORCELANE...
UH TUILES DE PORCELANE...
UI TUILES DE PORCELANE...
UJ TUILES DE PORCELANE...
UK TUILES DE PORCELANE...
UL TUILES DE PORCELANE...
UM TUILES DE PORCELANE...
UN TUILES DE PORCELANE...
UO TUILES DE PORCELANE...
UP TUILES DE PORCELANE...
UQ TUILES DE PORCELANE...
UR TUILES DE PORCELANE...
US TUILES DE PORCELANE...
UT TUILES DE PORCELANE...
UU TUILES DE PORCELANE...
UV TUILES DE PORCELANE...
UW TUILES DE PORCELANE...
UX TUILES DE PORCELANE...
UY TUILES DE PORCELANE...
UZ TUILES DE PORCELANE...
VA TUILES DE PORCELANE...
VB TUILES DE PORCELANE...
VC TUILES DE PORCELANE...
VD TUILES DE PORCELANE...
VE TUILES DE PORCELANE...
VF TUILES DE PORCELANE...
VG TUILES DE PORCELANE...
VH TUILES DE PORCELANE...
VI TUILES DE PORCELANE...
VJ TUILES DE PORCELANE...
VK TUILES DE PORCELANE...
VL TUILES DE PORCELANE...
VM TUILES DE PORCELANE...
VN TUILES DE PORCELANE...
VO TUILES DE PORCELANE...
VP TUILES DE PORCELANE...
VQ TUILES DE PORCELANE...
VR TUILES DE PORCELANE...
VS TUILES DE PORCELANE...
VT TUILES DE PORCELANE...
VV TUILES DE PORCELANE...
VW TUILES DE PORCELANE...
VX TUILES DE PORCELANE...
VY TUILES DE PORCELANE...
VZ TUILES DE PORCELANE...
WA TUILES DE PORCELANE...
WB TUILES DE PORCELANE...
WC TUILES DE PORCELANE...
WD TUILES DE PORCELANE...
WE TUILES DE PORCELANE...
WF TUILES DE PORCELANE...
WG TUILES DE PORCELANE...
WH TUILES DE PORCELANE...
WI TUILES DE PORCELANE...
WJ TUILES DE PORCELANE...
WK TUILES DE PORCELANE...
WL TUILES DE PORCELANE...
WM TUILES DE PORCELANE...
WN TUILES DE PORCELANE...
WO TUILES DE PORCELANE...
WP TUILES DE PORCELANE...
WQ TUILES DE PORCELANE...
WR TUILES DE PORCELANE...
WS TUILES DE PORCELANE...
WT TUILES DE PORCELANE...
WU TUILES DE PORCELANE...
WV TUILES DE PORCELANE...
WW TUILES DE PORCELANE...
WX TUILES DE PORCELANE...
WY TUILES DE PORCELANE...
WZ TUILES DE PORCELANE...
XA TUILES DE PORCELANE...
XB TUILES DE PORCELANE...
XC TUILES DE PORCELANE...
XD TUILES DE PORCELANE...
XE TUILES DE PORCELANE...
XF TUILES DE PORCELANE...
XG TUILES DE PORCELANE...
XH TUILES DE PORCELANE...
XI TUILES DE PORCELANE...
XJ TUILES DE PORCELANE...
XK TUILES DE PORCELANE...
XL TUILES DE PORCELANE...
XM TUILES DE PORCELANE...
XN TUILES DE PORCELANE...
XO TUILES DE PORCELANE...
XP TUILES DE PORCELANE...
XQ TUILES DE PORCELANE...
XR TUILES DE PORCELANE...
XS TUILES DE PORCELANE...
XT TUILES DE PORCELANE...
XU TUILES DE PORCELANE...
XV TUILES DE PORCELANE...
XW TUILES DE PORCELANE...
XX TUILES DE PORCELANE...
XY TUILES DE PORCELANE...
XZ TUILES DE PORCELANE...
YA TUILES DE PORCELANE...
YB TUILES DE PORCELANE...
YC TUILES DE PORCELANE...
YD TUILES DE PORCELANE...
YE TUILES DE PORCELANE...
YF TUILES DE PORCELANE...
YG TUILES DE PORCELANE...
YH TUILES DE PORCELANE...
YI TUILES DE PORCELANE...
YJ TUILES DE PORCELANE...
YK TUILES DE PORCELANE...
YL TUILES DE PORCELANE...
YM TUILES DE PORCELANE...
YN TUILES DE PORCELANE...
YO TUILES DE PORCELANE...
YP TUILES DE PORCELANE...
YQ TUILES DE PORCELANE...
YR TUILES DE PORCELANE...
YS TUILES DE PORCELANE...
YT TUILES DE PORCELANE...
YU TUILES DE PORCELANE...
YV TUILES DE PORCELANE...
YW TUILES DE PORCELANE...
YX TUILES DE PORCELANE...
YY TUILES DE PORCELANE...
YZ TUILES DE PORCELANE...
ZA TUILES DE PORCELANE...
ZB TUILES DE PORCELANE...
ZC TUILES DE PORCELANE...
ZD TUILES DE PORCELANE...
ZE TUILES DE PORCELANE...
ZF TUILES DE PORCELANE...
ZG TUILES DE PORCELANE...
ZH TUILES DE PORCELANE...
ZI TUILES DE PORCELANE...
ZJ TUILES DE PORCELANE...
ZK TUILES DE PORCELANE...
ZL TUILES DE PORCELANE...
ZM TUILES DE PORCELANE...
ZN TUILES DE PORCELANE...
ZO TUILES DE PORCELANE...
ZP TUILES DE PORCELANE...
ZQ TUILES DE PORCELANE...
ZR TUILES DE PORCELANE...
ZS TUILES DE PORCELANE...
ZT TUILES DE PORCELANE...
ZU TUILES DE PORCELANE...
ZV TUILES DE PORCELANE...
ZW TUILES DE PORCELANE...
ZX TUILES DE PORCELANE...
ZY TUILES DE PORCELANE...
ZZ TUILES DE PORCELANE...



Notes:
L'Applicatif doit vérifier toutes les dimensions sur place et être tenu d'apaiser le Regroupement désigné de toute omission.

CE DOCUMENT NE DOIT PAS ÊTRE UTILISÉ A DES FINIS DE CONSTRUCTION

no	date	description	Vérité	Approuvé
01	18/01/2018	Émission initiale		
02	20/01/2018	Émission initiale		
03	20/01/2018	Émission initiale		
04	20/01/2018	Émission initiale		
05	20/01/2018	Émission initiale		
06	20/01/2018	Émission initiale		
07	20/01/2018	Émission initiale		
08	20/01/2018	Émission initiale		
09	20/01/2018	Émission initiale		
10	20/01/2018	Émission initiale		
11	20/01/2018	Émission initiale		
12	20/01/2018	Émission initiale		
13	20/01/2018	Émission initiale		
14	20/01/2018	Émission initiale		
15	20/01/2018	Émission initiale		
16	20/01/2018	Émission initiale		
17	20/01/2018	Émission initiale		
18	20/01/2018	Émission initiale		
19	20/01/2018	Émission initiale		
20	20/01/2018	Émission initiale		

BUREAU DE PROJETS
EQUIPEMENTS FIDES-METRO
stm
2019-10-14

LIGNÉ 1
1S40 McGill
PROGRAMME ACCESSIBILITÉ
Construction des infrastructures
McGill
Coups générales - AS01
Construction (Architecture)
Brigitte St-Pierre, arch.
Anthony Rihaud, ing.
Patrice Desjardins, tech
Patrice Morissette, arch.
2018-05-02
RS-PD-BA-AR-417-199-1-S40-251615
29.21.01 STM-9999-99-99

