



Reddition de comptes financière 2015

Montréal 

Reddition de comptes financière 2015

Objectifs de la reddition de comptes financière

- Démontrer une volonté de transparence et d'accessibilité à l'information financière.
- Présenter un outil de gestion et de pédagogie.
- Diffuser une information de gestion financière plus détaillée que celle présentée dans le rapport financier annuel.
- Entrevoir les tendances financières qui se dessinent pour la Ville de Montréal.

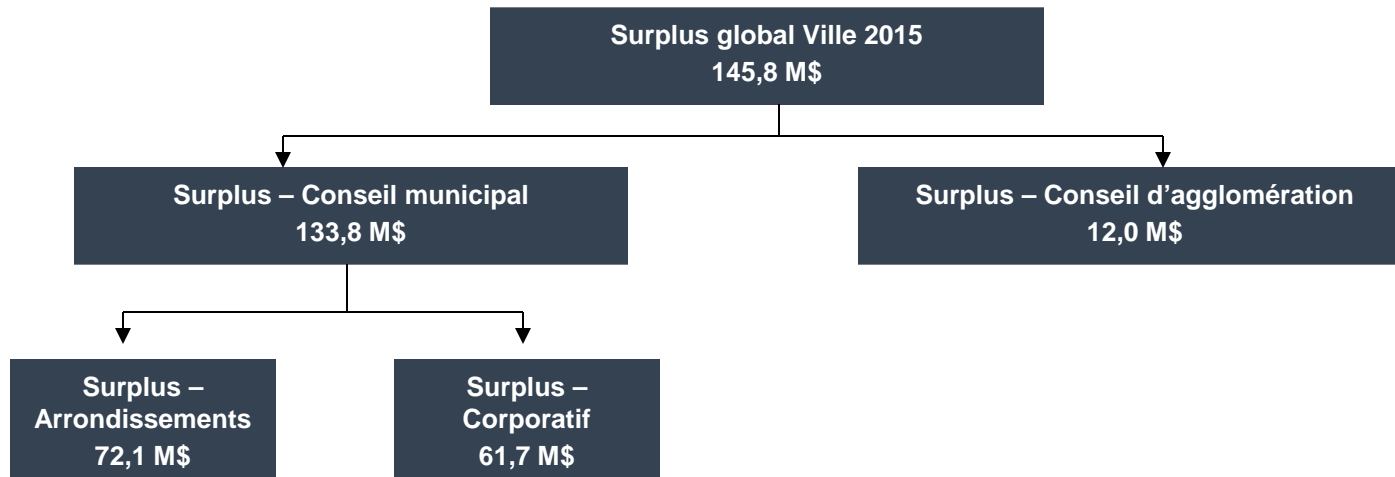
Reddition de comptes financière 2015

BUDGET DE FONCTIONNEMENT

Reddition de comptes financière 2015

Surplus global

- Un surplus global de 145,8 M\$ en 2015. Celui-ci se répartissant comme suit :



Reddition de comptes financière 2015

Solde des surplus accumulés et des réserves au 31 décembre 2015

<i>(en millions de dollars)</i>	Conseil municipal			Conseil d'agglomération	Total	
	Ville	Arrondissements	Total		2015	2014
Surplus non affectés (1)	92,0	59,1	151,1	58,7	209,8	150,7
Surplus affectés	95,5	166,0	261,5	0,7	262,2	193,0
Solde au 31 décembre 2015	187,5	225,1	412,6	59,4	472,0	343,7
Réserves :						
- Eau	47,1	-	47,1	122,9	170,0	223,1
- Voirie	45,2	-	45,2	5,5	50,7	41,5
- Immobilisations	0,1	-	0,1	-	0,1	28,0
- Autres	-	14,1	14,1	-	14,1	27,1
	92,4	14,1	106,5	128,4	234,9	319,7
	279,9	239,2	519,1	187,8	706,9	663,4

Note 1 : Après affectation des surplus de gestion de 2015 aux arrondissements et affectation à l'équilibre budgétaire de 2016.

Reddition de comptes financière 2015

Excédent des activités de fonctionnement (surplus)

Principaux éléments expliquant l'excédent de 145,8 M\$:

- 1) Augmentation de 58,5 M\$ des revenus, représentant 1,2 % par rapport au budget déposé (4 866,4 M\$), permettant l'atteinte des résultats escomptés;**
- 2) Contrôle serré des dépenses de fonctionnement, permettant de générer des économies de 162,0 M\$, représentant 3,6 % par rapport au budget déposé (4 465,1 M\$);**
- 3) Ces économies sont contrebalancées par la non-utilisation de certaines mesures d'allègement pour 95,4 M\$ (régimes de retraite pour 62 M\$ et l'application du régime général de la TVQ pour 33,4 M\$).**

Reddition de comptes financière 2015

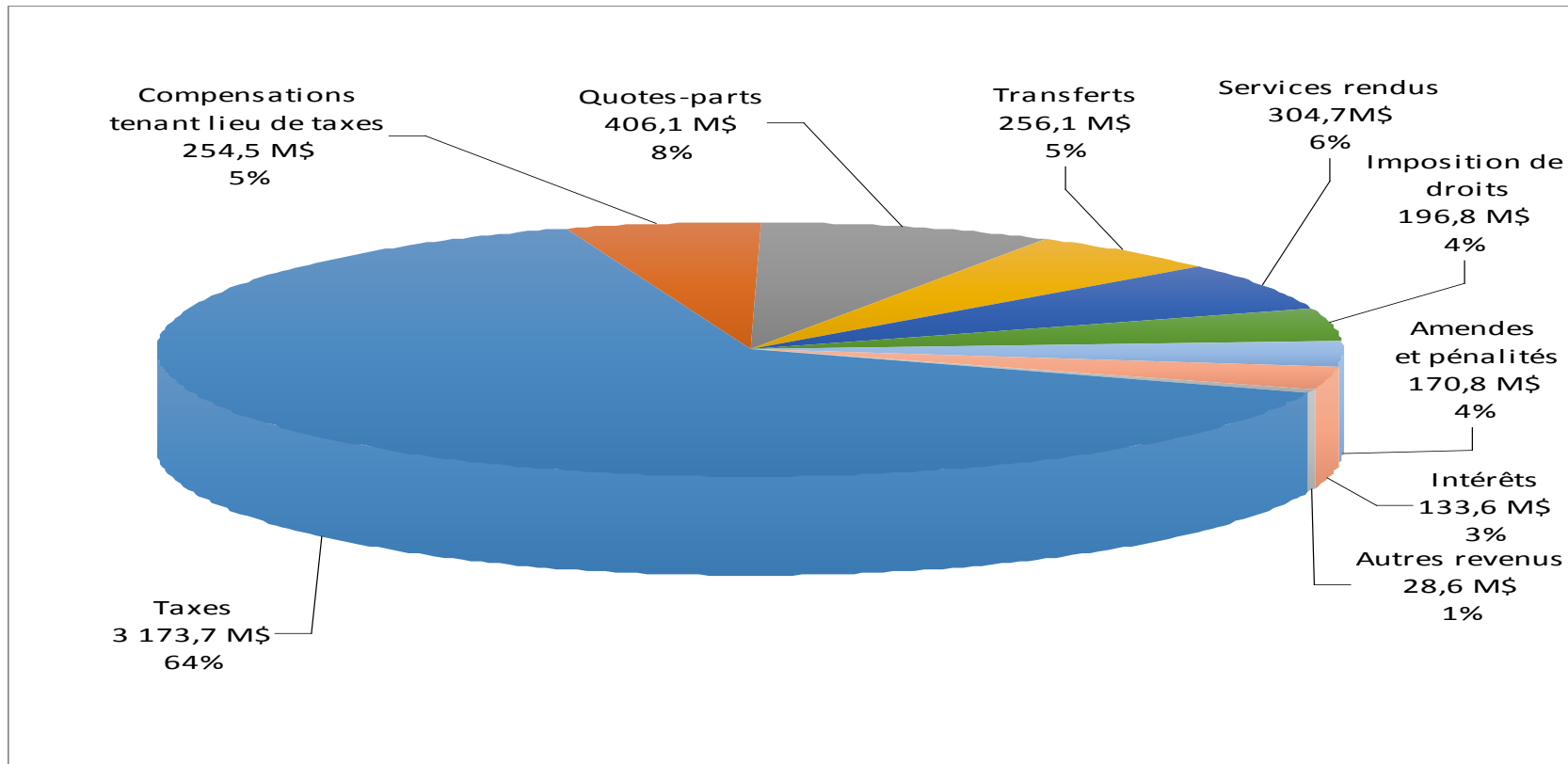
Résultats au 31 décembre 2015

(en milliers de dollars)	Réel			Budget original	Écart Réel versus Budget original	Budget modifié
	2013	2014	2015	2015	2015	2015
Revenus						
Taxes	2 973 164	3 061 444	3 173 700	3 159 091	14 609	3 159 091
Compensations tenant lieu de taxes	238 412	250 957	254 545	236 312	18 233	236 312
Quotes-parts	396 296	400 572	406 084	406 396	(312)	406 396
Transferts	402 214	296 504	256 024	260 946	(4 922)	271 000
Services rendus	309 737	292 424	304 688	299 815	4 873	303 441
Imposition de droits	157 609	187 221	196 809	159 973	36 836	160 005
Amendes et pénalités	195 765	178 368	170 757	199 756	(28 999)	199 757
Intérêts	118 802	122 801	133 630	117 508	16 122	122 253
Autres revenus	25 549	25 324	28 647	26 582	2 065	34 101
	4 817 548	4 815 615	4 924 884	4 866 379	58 505	4 892 356
Charges de fonctionnement						
Administration générale	909 050	740 863	790 124	885 531	95 407	865 020
Sécurité publique	1 032 679	1 047 406	1 037 140	1 048 178	11 038	1 048 501
Transport	864 705	805 669	870 125	882 153	12 028	897 833
Hygiène du milieu	482 317	397 349	419 298	427 990	8 692	430 569
Santé et bien-être	90 317	91 320	92 033	97 815	5 782	99 018
Aménagement, urbanisme et développement	190 682	183 464	193 987	225 606	31 619	240 849
Loisirs et culture	494 563	499 599	523 338	505 679	(17 659)	528 036
Frais de financement	366 499	376 589	377 064	392 163	15 099	392 163
	4 430 812	4 142 259	4 303 109	4 465 115	162 006	4 501 989
Financement						
Remboursement de la dette à long terme	376 516	385 304	387 159	417 465	30 306	390 793
Affectations						
Activités financières d'immobilisations	49 222	21 703	25 329	-	(25 329)	23 876
Excédent des activités de fonctionnement affecté	11 375	35 539	62 426	74 503	12 077	57 604
Montant à pourvoir dans le futur	(2 435)	16 870	1 048	(90 704)	(91 752)	(81 906)
	58 162	74 112	88 803	(16 201)	(105 004)	(426)
Excédent (déficit) de l'exercice	(47 942)	213 940	145 813	-	145 813	-

Reddition de comptes financière 2015

1) Revenus globaux

- 4,9 G\$ en revenus non consolidés pour l'année 2015, soit un écart de 58,5 M\$ ou 1,2 %, par rapport au budget de fonctionnement déposé.



Reddition de comptes financière 2015

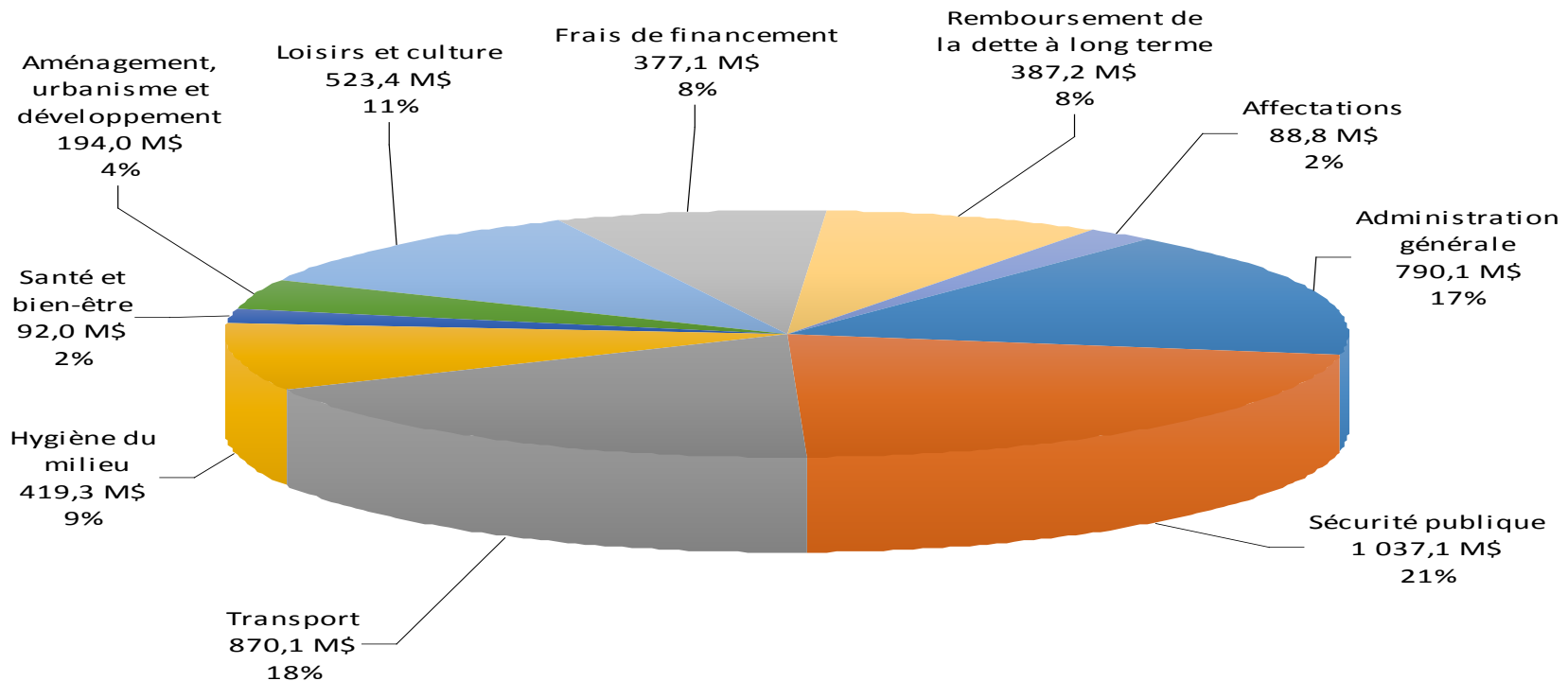
Analyse des principaux écarts – Revenus

	Écart
- Croissance plus élevée de l'assiette fiscale au niveau des taxes municipales et des compensations tenant lieu de taxes	32,8 M\$
- Droits de mutations immobilières, marché immobilier actif générant une augmentation de 1,5 % du nombre de transactions ainsi qu'une hausse de 3 % de la valeur moyenne des transactions	31,8 M\$
- Augmentation des droits d'occupation du domaine public, notamment pour Ville-Marie (6,1 M\$), Côte-des-Neiges–Notre-Dame-de-Grâce (0,8 M\$) et Rivières-des-Prairies–Pointe-aux-Trembles (0,8 M\$)	9,0 M\$
- Augmentation des revenus de licences et permis, principalement pour les permis de construction et de modification, surtout pour les arrondissements de Ville-Marie (1,3 M\$) et Côte-des-Neiges–Notre-Dame-de-Grâce (1,2 M\$)	5,0 M\$
- Baisse dans les constats d'infraction (policiers 14,9 M\$, agents de stationnement 3,6 M\$)	(18,5 M\$)
- Baisse dans les amendes au niveau des incendies	(8,6 M\$)
- Autres	<u>7,0 M\$</u>
ÉCART TOTAL FAVORABLE	58,5 M\$ =====

Reddition de comptes financière 2015

1) Charges de fonctionnement, financement et affectations

- Pour un total de 4,8 G\$ pour l'année 2015, soit un écart net de 87,3 M\$ ou 1,8 %, par rapport au budget de fonctionnement déposé.



Reddition de comptes financière 2015

Sommaire des services centraux

(en milliers de dollars)	Réel			Budget original	Écart Réel versus Budget original	Budget modifié
	2013	2014	2 015	2015	2015	2015
Affaires juridiques	59 088	60 631	61 608	65 777	4 169	65 817
Approvisionnement	21 656	21 781	21 675	21 655	(20)	21 684
Bureau de l'inspecteur général	0	2 429	4 122	5 550	1 428	5 550
Commission de la fonction publique	1 046	1 040	1 129	1 117	(12)	1 117
Commission des services électriques	31 704	31 390	37 797	40 199	2 402	40 199
Communications	12 850	13 403	13 830	13 744	(86)	15 112
Concertation des arrondissements	19 905	22 263	19 609	23 827	4 218	23 731
Culture	44 958	43 610	54 216	40 606	(13 610)	47 161
Développement économique	38 884	36 538	33 130	40 257	7 127	44 417
Direction générale	15 435	15 968	17 704	16 768	(936)	20 207
Diversité sociale et sports	38 005	42 624	45 219	39 811	(5 408)	46 572
Eau	186 799	180 492	174 274	208 307	34 033	188 468
Environnement	152 927	79 397	95 617	85 562	(10 055)	87 988
Espace pour la vie	78 036	65 573	65 562	67 872	2 310	69 020
Évaluation foncière	17 760	16 733	17 465	18 504	1 039	18 504
Finances	66 449	56 778	55 834	61 997	6 163	62 014
Gestion et planification immobilière	84 109	82 045	76 035	75 520	(515)	77 760
Grands parcs, verdissement et mont Royal	16 982	18 720	24 088	22 035	(2 053)	24 995
Greffe	41 045	28 623	28 900	29 981	1 081	30 255
Infrastructures, voirie et transports	43 412	51 653	53 376	44 534	(8 842)	58 979
Matériel roulant et ateliers	45 787	45 987	49 554	46 627	(2 927)	47 754
Mise en valeur du territoire	63 216	59 620	58 205	76 310	18 105	78 844
Performance organisationnelle	2 139	2 111	3 141	2 753	(388)	3 245
Police	684 329	693 530	687 665	686 602	(1 063)	686 356
Ressources humaines	48 733	49 532	47 502	48 313	811	49 684
Secrétariat de liaison	251	247	268	667	399	667
Sécurité incendie	340 310	343 569	351 372	360 547	9 175	360 509
Technologies de l'information	70 864	68 971	67 513	70 734	3 221	70 734
Vérificateur général	5 506	5 675	5 503	6 024	521	6 024
	2 232 185	2 140 933	2 171 913	2 222 200	50 287	2 253 367

Reddition de comptes financière 2015

Sommaire des arrondissements

(en milliers de dollars)	Réal 2015					Réal 2014
	Revenus	Charges ¹	Affectations	Ajustements corporatifs	Excédent	Excédent
Arrondissements						
Ahuntsic-Cartierville	66 566	64 695	819	(959)	1 731	701
Anjou	30 526	29 386	414	(155)	1 399	3 187
Côte-des-Neiges–Notre-Dame-de-Grâce	77 911	73 413	677	2 157	7 332	5 601
Lachine	35 282	33 472	1 209	(239)	2 780	3 336
LaSalle	46 688	42 624	(1 192)	279	3 151	5 268
L'Île-Bizard–Sainte-Geneviève	12 070	11 597	50	(24)	499	313
Mercier–Hochelaga-Maisonneuve	71 453	68 893	1 692	635	4 887	5 521
Montréal-Nord	46 160	43 494	365	(339)	2 692	2 972
Outremont	18 375	18 033	599	(117)	824	953
Pierrefonds-Roxboro	36 295	36 807	1 242	155	885	2 165
Plateau-Mont-Royal	66 465	62 445	619	1 302	5 941	3 510
Rivière-des-Prairies–Pointe-aux-Trembles	66 917	59 290	(196)	660	8 091	5 134
Rosemont–La Petite-Patrie	70 684	66 472	376	439	5 027	2 664
Saint-Laurent	82 650	73 870	(5 273)	(14)	3 493	2 946
Saint-Léonard	43 821	42 061	480	41	2 281	4 002
Sud-Ouest	60 422	57 054	548	2 534	6 450	4 514
Verdun	40 845	41 254	1 450	489	1 530	3 024
Ville-Marie	102 404	98 525	5 537	1 068	10 484	13 632
Villeray–Saint-Michel–Parc-Extension	67 962	66 826	903	623	2 662	2 510
	1 043 496	990 211	10 319	8 535	72 139	71 953

Note 1 : Inclut le remboursement de la dette à long terme.

Reddition de comptes financière 2015

Analyse des principaux écarts – Charges de fonctionnement

	2015		2014	Écart Budget avec Réel	F/D	COMMENTAIRES
	Budget	Réel	Réel			
- Rémunération et cotisations de l'employeur	2 405,6 M\$	2 370,0 M\$	2 363,8 M\$	35,6 M\$	F	Voir page 15
- Autres charges de fonctionnement	840,5 M\$	752,3 M\$	700,7 M\$	88,2 M\$	F	Voir page 16
- Frais de financement	392,2 M\$	377,1 M\$	376,6 M\$	15,1M\$	F	
- Autres objets	145,1 M\$	105,4 M\$	69,6 M\$	39,7 M\$	F	Voir page 17
- Contributions	<u>681,7 M\$</u>	<u>698,3 M\$</u>	<u>631,6 M\$</u>	<u>(16,6 M\$)</u>	D	Voir page 18
Total des charges	4 465,1 M\$ =====	4 303,1 M\$ =====	4 142,3 M\$ =====	162,0 M\$ =====	F	

Reddition de comptes financière 2015

Analyse des principaux écarts – Rémunération et cotisations de l'employeur

	Écart
- Impact de la Loi favorisant la santé financière et la pérennité des régimes de retraite à prestation déterminées du secteur municipal (RLRQ, c.15) dont les effets totaux non pris en compte au budget 2015	32,8 M\$
- Provisions diverses au niveau des avantages sociaux inutilisés	10,7 M\$
- Économie au niveau des charges sociales associées aux postes vacants	8,2 M\$
- Économie résultant de postes laissés vacants en 2015	27,4 M\$
- Provisions salariales non utilisées et corrections de rémunération relatives aux taux standard	17,3 M\$
- Dépense excédentaire au niveau de la rémunération causée par l'intégration au budget de certains postes dans les autres familles de dépenses, créant ainsi un écart systémique entre la rémunération budgétée et celle au réel	(32,5 M\$)
- Temps supplémentaire – présence policière sur les chantiers de construction, opérations policières régulières, sécurité incendie, etc.	(32,2 M\$)
- Autres	<u>3,9 M\$</u>
ÉCART TOTAL FAVORABLE	35,6 M\$ =====

Reddition de comptes financière 2015

Analyse des principaux écarts – Autres charges de fonctionnement

	Écart
- Économie reliée aux activités de déneigement	10,0 M\$
- Économie reliée à la gestion des matières résiduelles	6,7 M\$
- Économie au niveau des services professionnels	11,0 M\$
- Économie au niveau des services techniques, autre que ceux du déneigement et des matières résiduelles	18,0 M\$
- Économie au niveau des frais de location, entretien et réparation	33,9 M\$
- Biens durables et non durables	6,3 M\$
- Autres	2,3 M\$
ÉCART TOTAL FAVORABLE	88,2 M\$ =====

Reddition de comptes financière 2015

Analyse des principaux écarts – Autres objets

	Écart
- Transfert du budget en cours d'année à d'autres familles de dépenses	37,0 M\$
- Subventions non allouées dues au non-renouvellement du Programme rénovation Québec	10,9 M\$
- Création de la réserve pour les sites contaminés suite à l'application de la nouvelle norme comptable	(13,5 M\$)
- Autres	<u>5,3 M\$</u>
ÉCART TOTAL FAVORABLE	39,7 M\$ =====

Reddition de comptes financière 2015

Analyse des principaux écarts – Contributions

(en milliers de dollars)

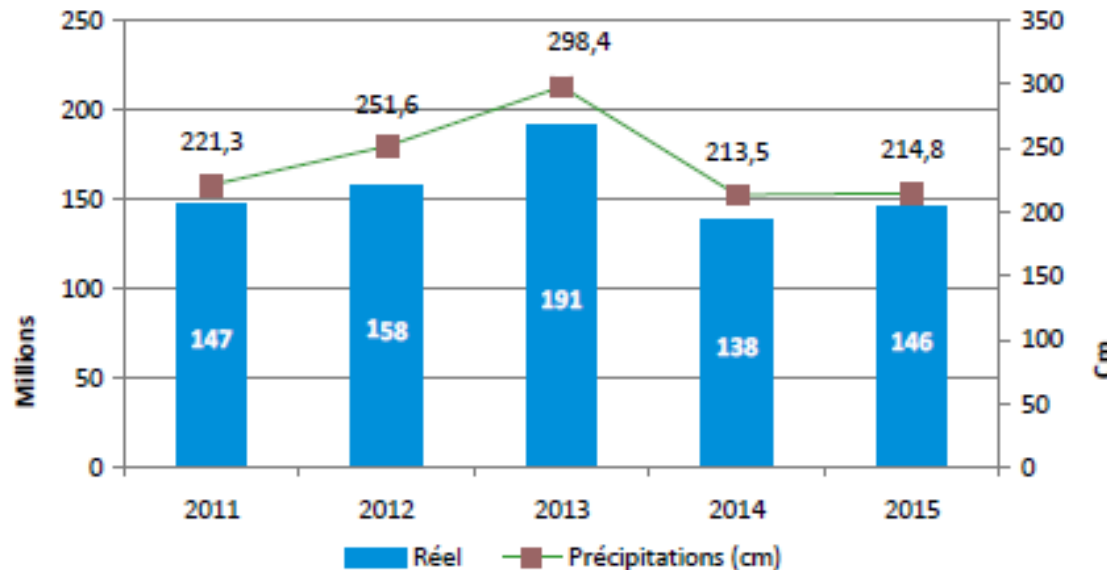
	Réel			Budget original	Écart Réel versus Budget original	Budget modifié
	2013	2014	2015	2015	2015	2015
Communauté métropolitaine de Montréal	29 470	29 483	29 399	29 999	600	29 999
Société de transport de Montréal						
Fonctionnement	403 431	384 100	418 500	409 100	(9 400)	409 100
SOFIL	8 791	3 427	4 917	13 200	8 283	13 200
Agence de métropolitaine de transport	49 674	50 636	63 295	63 600	305	63 600
Sociétés paramunicipales	8 706	8 706	8 901	8 706	(195)	9 096
Société d'initiative et de développement commercial	10 713	11 102	11 774	11 620	(154)	11 620
Conseil des arts	12 450	12 950	13 450	13 410	(40)	13 450
Bureau du taxi de Montréal	0	3 430	2 877	3 431	554	3 431
Autres organismes	126 791	127 751	145 223	128 778	(16 445)	151 358
	650 025	631 585	698 336	681 844	(16 492)	704 854

Reddition de comptes financière 2015

Analyse de certaines activités

Neige – Coûts en fonction des précipitations :

- Des charges associées à l'enlèvement de la neige dans les arrondissements totalisant 145,7 M\$, en baisse de 10,0 M\$ (6,4 %) par rapport au budget initial.
- Ces charges représentent une augmentation de 7,4 M\$ par rapport au réel de 2014, causé essentiellement par deux jours de chargement supplémentaires requis et à l'indexation des contrats, jumelé à une légère augmentation de la quantité de neige tombée.

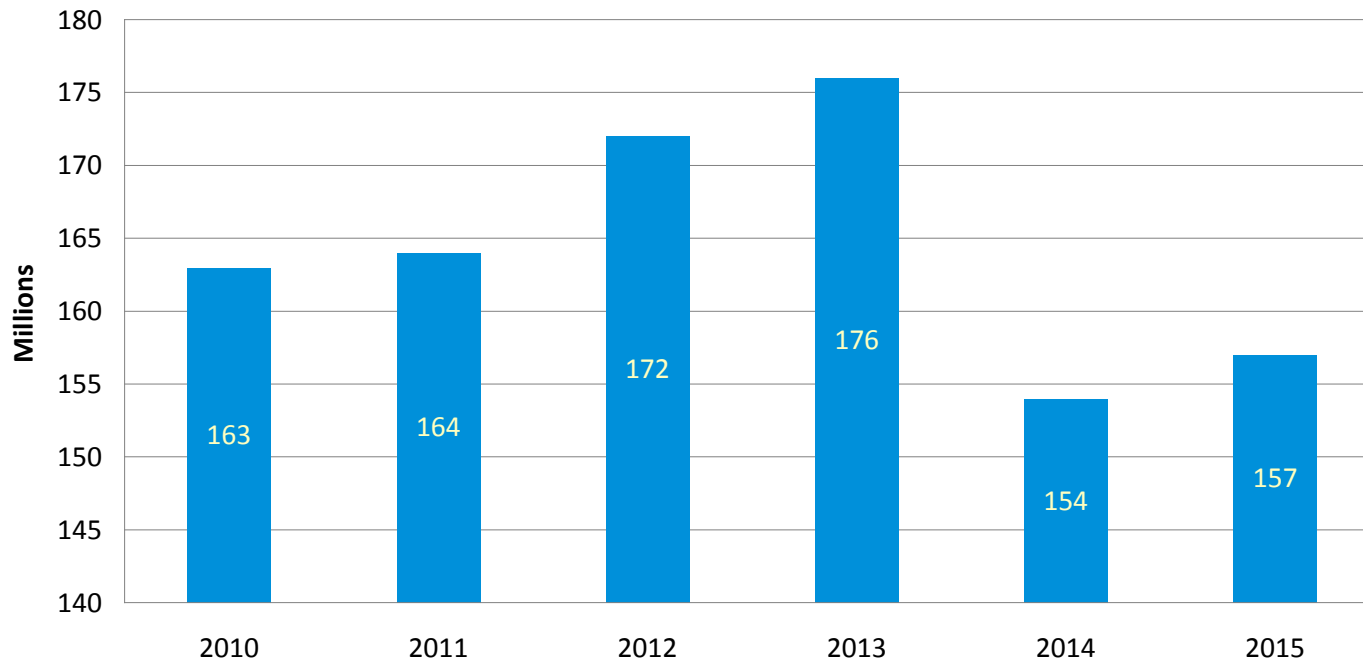


Reddition de comptes financière 2015

Analyse de certaines activités

Gestion des matières résiduelles :

- Les charges de matières résiduelles – Total Ville se chiffrent à 156,8 M\$ en hausse de 2,5 M\$ par rapport à 2014, dû principalement à l'achat d'outils de collecte pour les matières organiques pour 2,1 M\$.



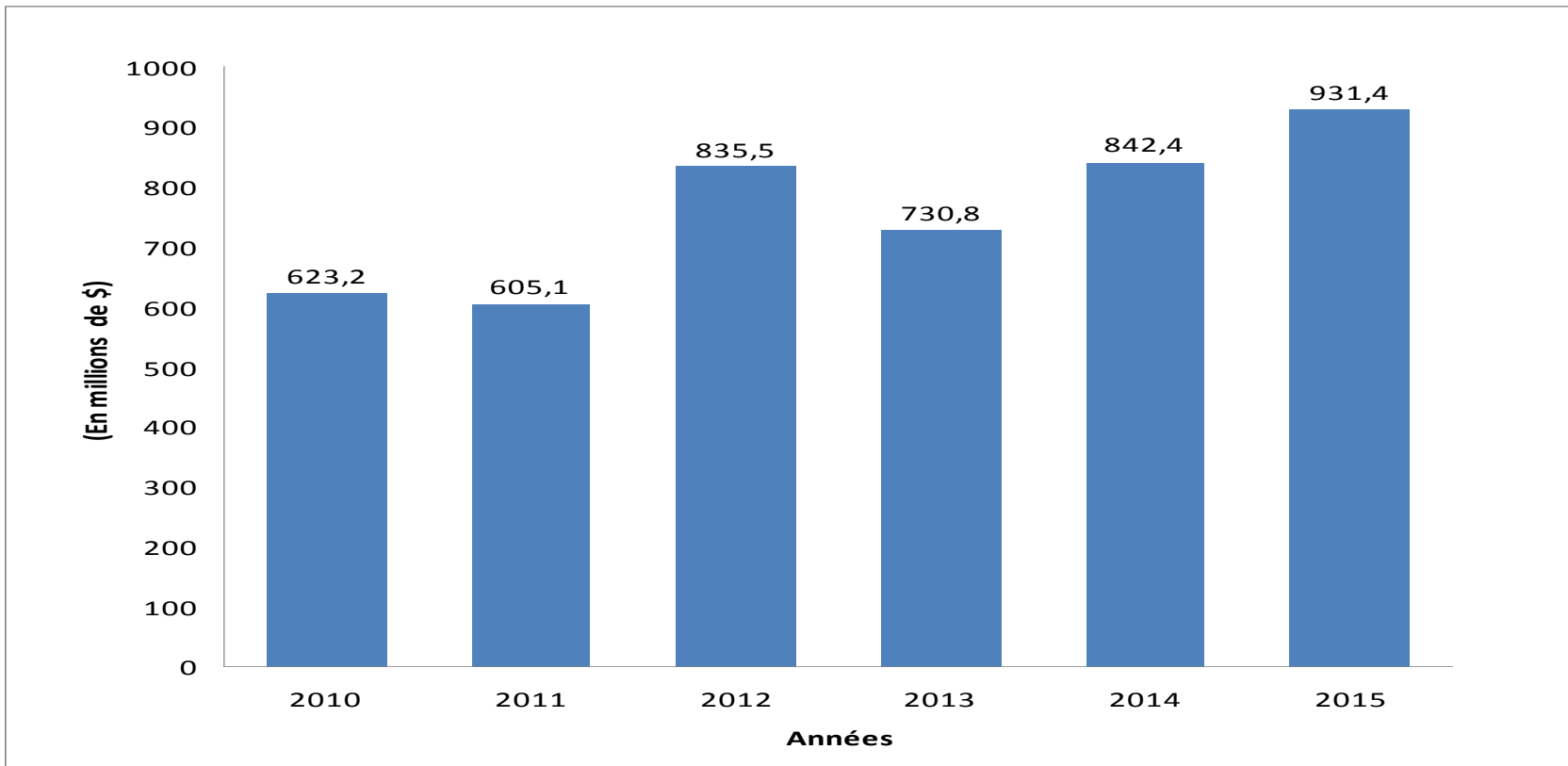
ACTIVITÉS D'IMMOBILISATIONS (PTI)

Reddition de comptes financière 2015

Activités d'immobilisations

Progression dans la réalisation des investissements qui s'inscrit dans le cadre du Programme montréalais d'immobilisations 2015-2024, soit un investissement de 931,4 M\$ sur le territoire de la Ville et une hausse de 10,6 % par rapport à l'année 2014.

La progression des réalisations a été principalement effectuée dans les infrastructures routières (24 %), les bâtiments (15 %) et les parcs, espaces verts et terrains de jeux (17 %).



Reddition de comptes financière 2015

Activités d'immobilisations

Sources de financement :

(en millions de dollars)

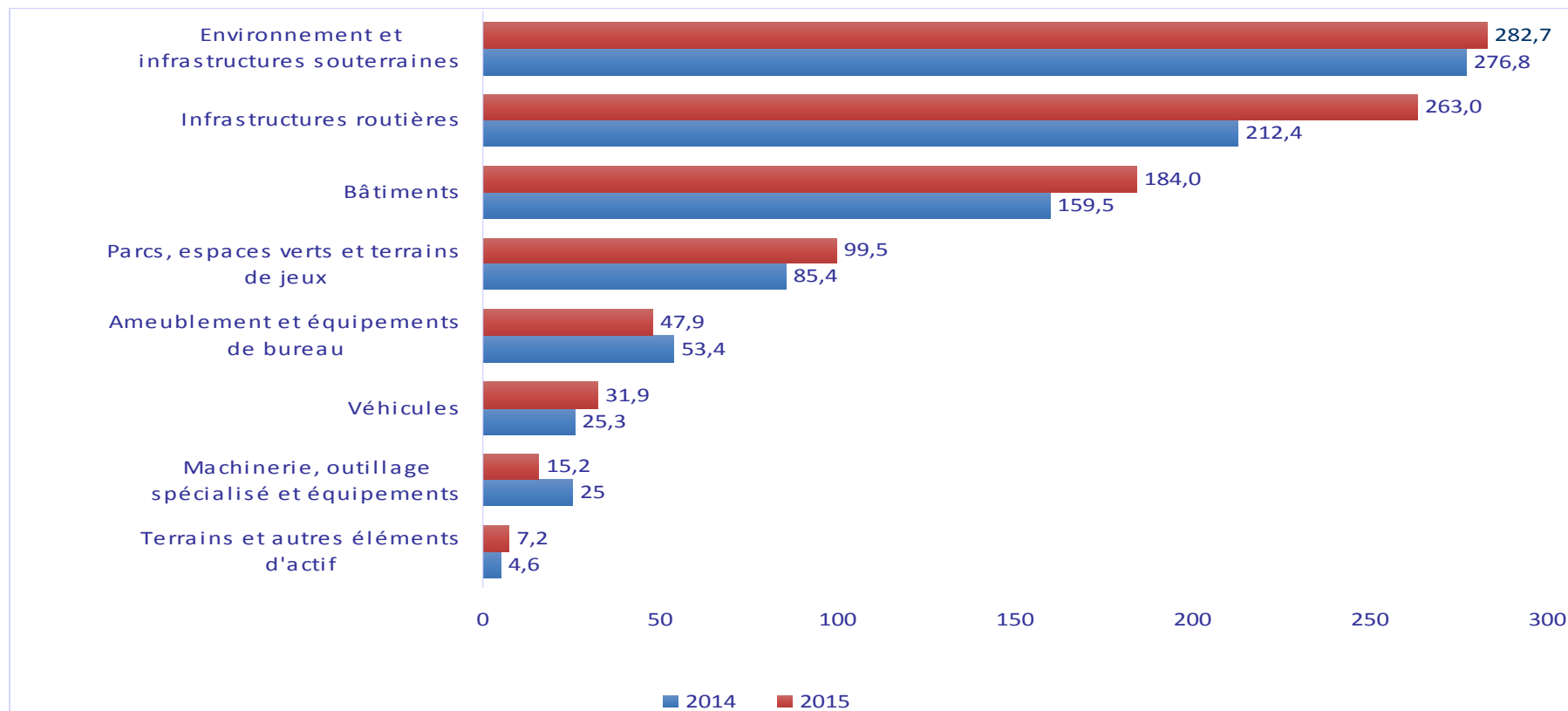
	2015	2014
Paiement comptant d'immobilisations		
Paiements au comptant	250,4	165,4
Subventions différées	163,8	-
Subventions comptant	108,5	141,5
	522,7	306,9
Dépenses 2015 à financer par emprunt	431,9	537,5
Dépenses totales imputées à l'activité d'immobilisations en 2015⁽¹⁾	954,6	844,4

(1) Ces dépenses comprennent celles liées aux immobilisations (931,4 M\$) ainsi que les dépenses de fonctionnement et l'acquisition de propriétés à des fins de revente (23,2 M\$).

Reddition de comptes financière 2015

Activités d'immobilisations

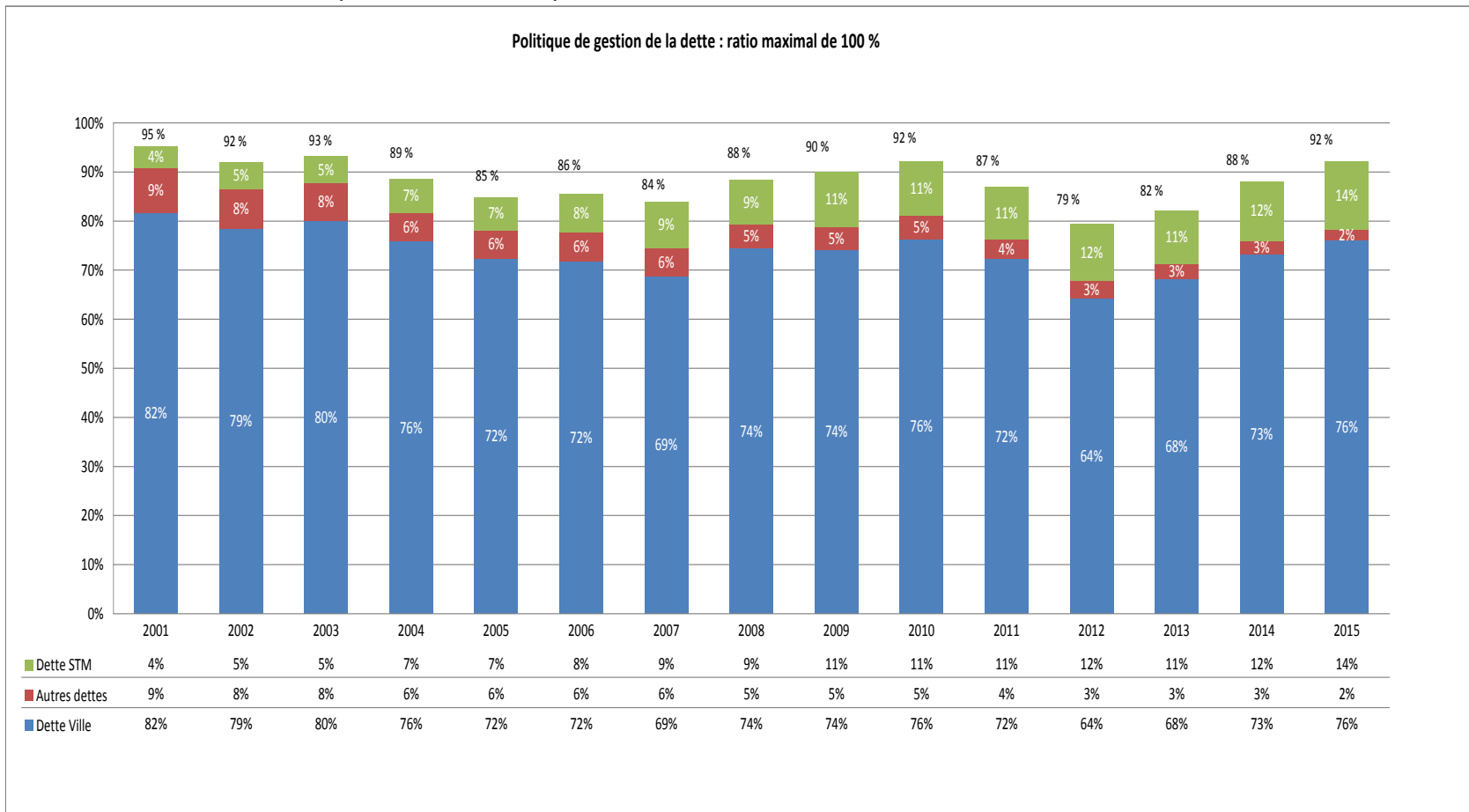
Réalisations 2015 par catégories d'actifs (en millions de dollars)



Reddition de comptes financière 2015

Ratio de la limite d'endettement

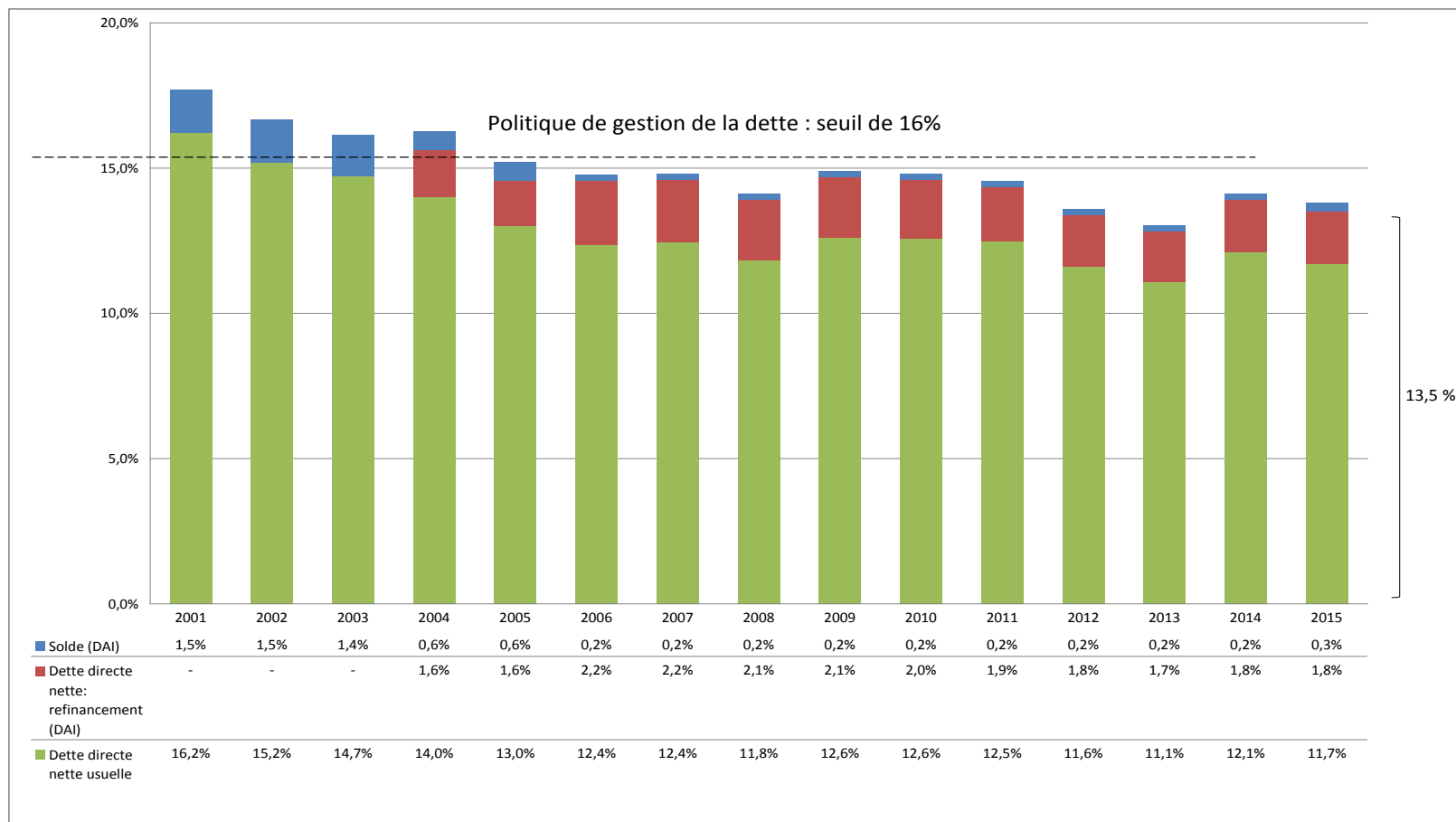
Dettes directes et indirectes nettes (excluant la dette actuarielle initiale) en pourcentage des revenus de la Ville (2001 à 2015)



Reddition de comptes financière 2015

Ratio de la limite du coût de la dette

Coût net du service de la dette en pourcentage des charges et du financement
(2001 à 2015)





Fin de la présentation

Merci de votre attention

Montréal 