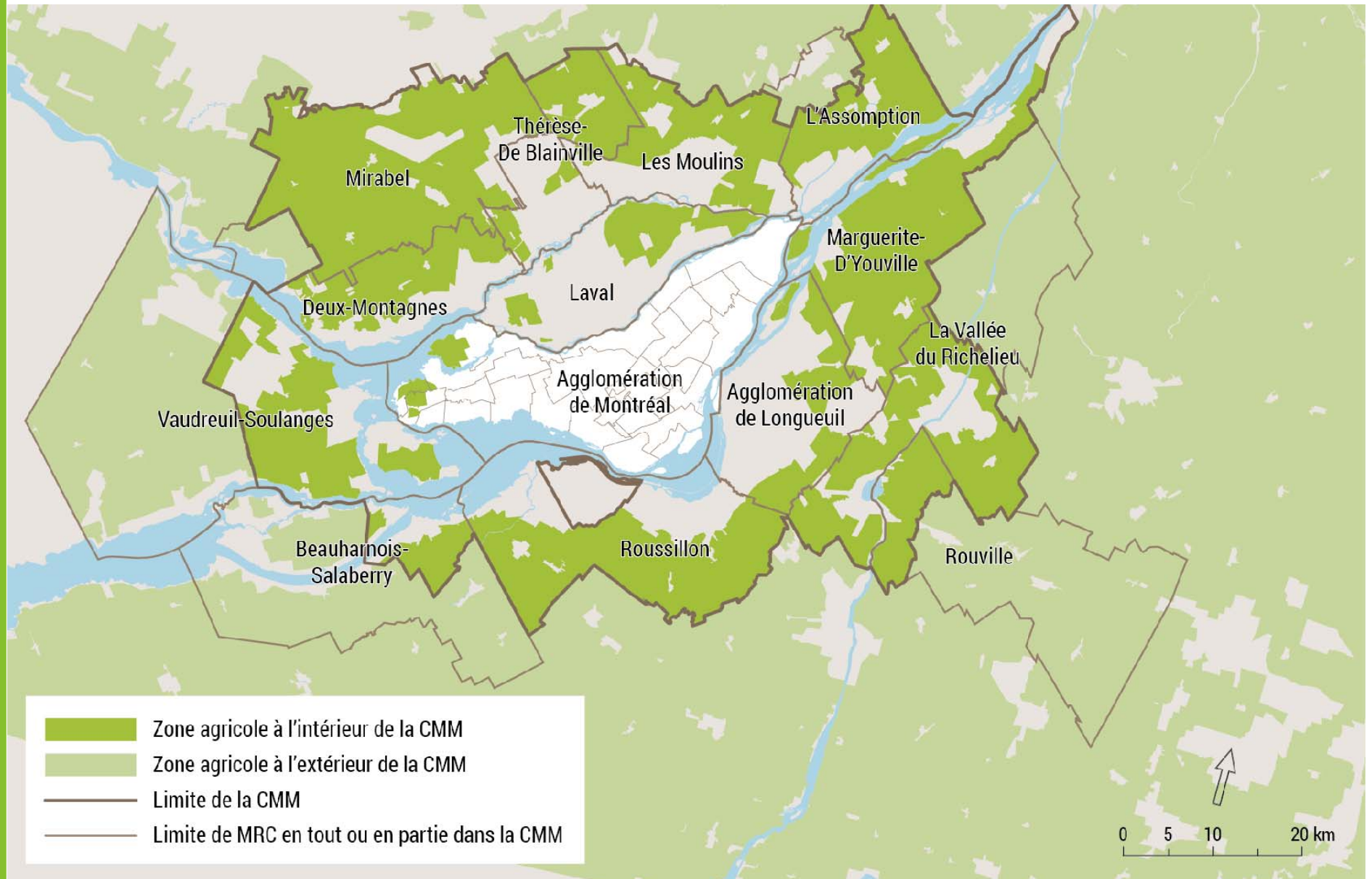


# PLAN DE DÉVELOPPEMENT DE LA ZONE AGRICOLE

Présentation au comité exécutif  
2 décembre 2015

Montréal 

## La zone agricole permanente dans la région métropolitaine de Montréal



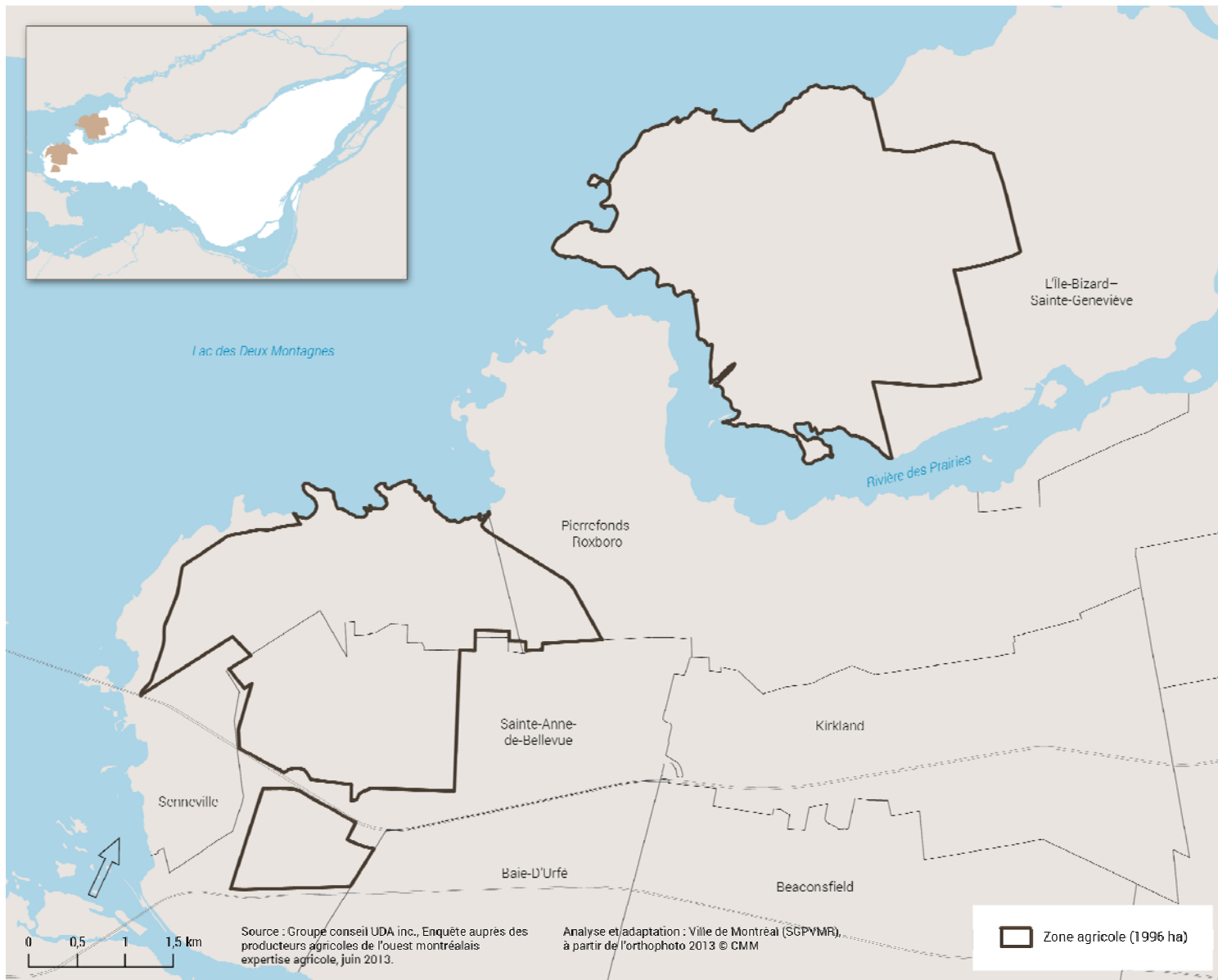
# PLAN DE DÉVELOPPEMENT DE LA ZONE AGRICOLE

Montréal 

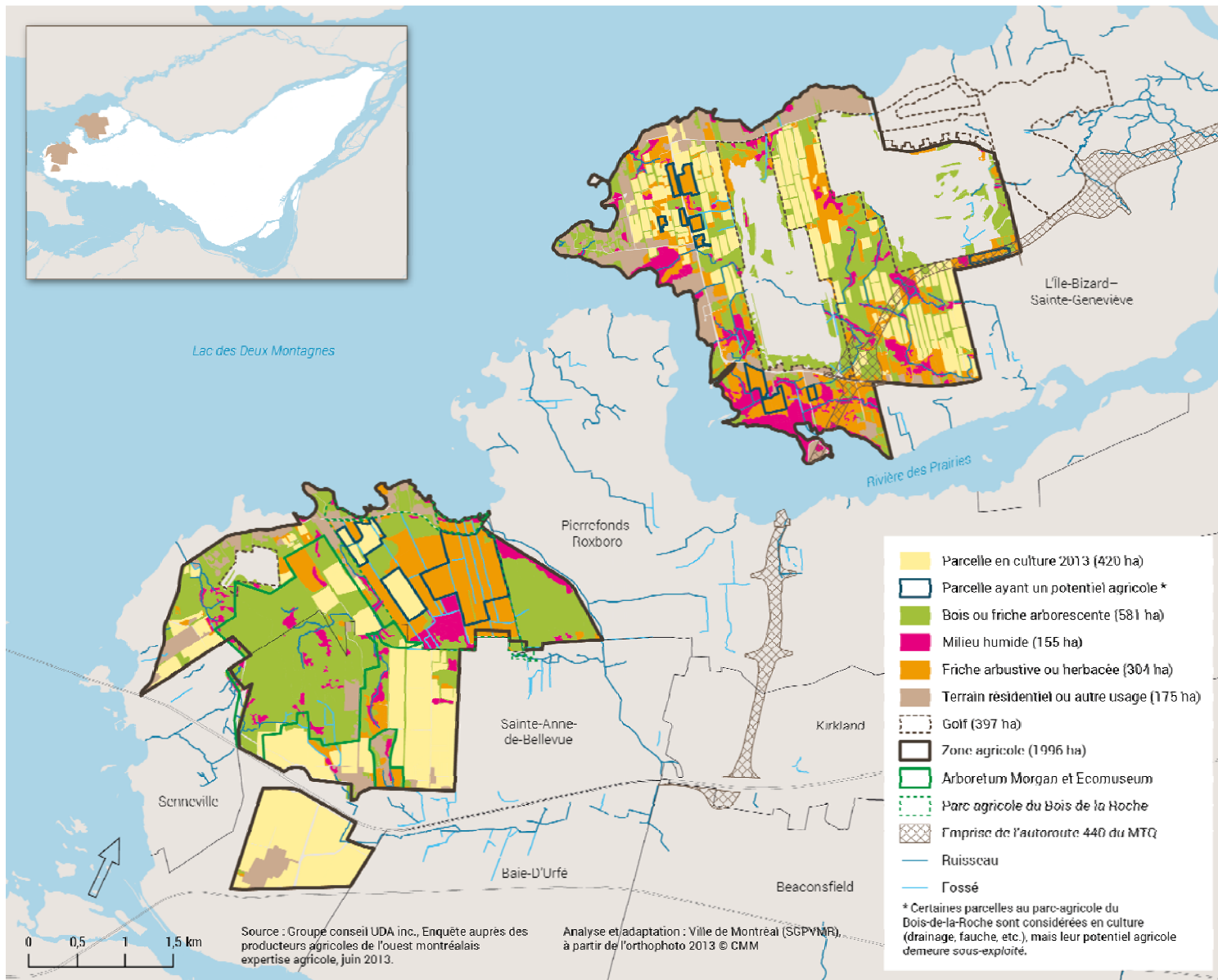
Localisation de la zone agricole permanente de l'agglomération de Montréal



## Caractérisation de la zone agricole permanente



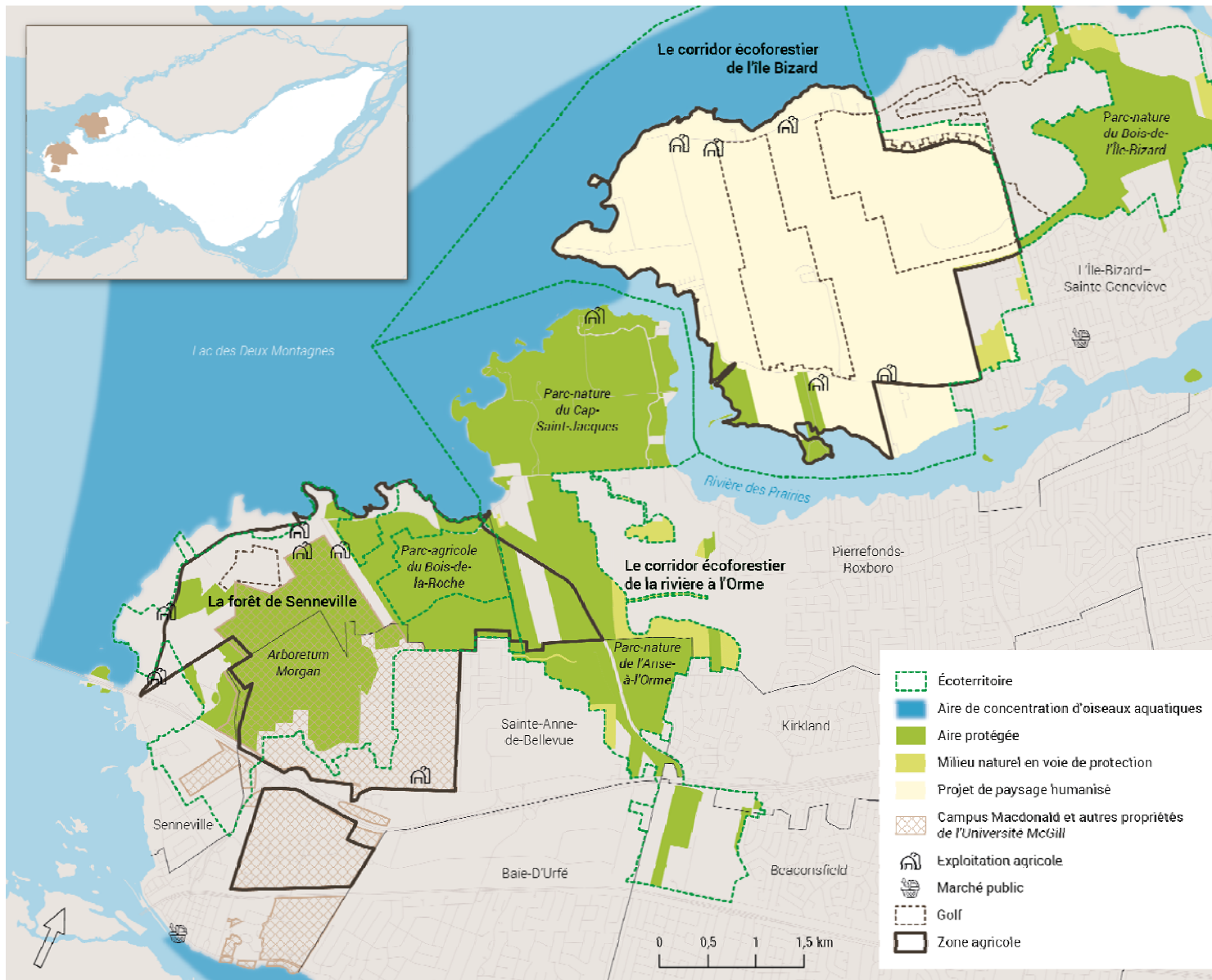
## Caractérisation de la zone agricole permanente



## Exploitations agricoles et contexte territorial



## Exploitations agricoles et contexte territorial



## VISION

Le PDZA de l'agglomération de Montréal...

*Une zone et des activités agricoles reconnues dans l'agglomération et intégrées aux communautés avoisinantes, assurant une agriculture durable, prospère, multifonctionnelle*



## AGRICULTURE URBAINE DANS LE PDZA

Le PDZA vise le développement des activités agricoles **de nature commerciale** en zone urbaine



*Serre sur un toit*

## ORIENTATIONS

- Valoriser l'agriculture de l'ouest de l'agglomération et la faire connaître auprès des citoyens
- Assurer la capacité de production à long terme des sols agricoles de l'agglomération
- Favoriser le développement d'activités agricoles multifonctionnelles
- Intégrer le développement des activités agricoles commerciales dans les secteurs industriels et commerciaux en zone urbaine

## ACTIONS

### Service de la mise en valeur du territoire (SMVT)

- Faire connaître l'engagement à protéger les superficies agricoles
- Mécanisme de consultation
- Schéma et concordance de la réglementation locale
- Coordination avec le plan de la CMM à venir

## ACTIONS

Service des grands parcs, du verdissement et du mont Royal (SGPVMR)

- Confirmer la vocation agricole du parc-agricole du Bois-de-la-Roche
- Reconnaissance de l'ouest de l'île Bizard comme paysage humanisé



*Champs en culture au parc-agricole*

## **ACTIONS**

### **Municipalités / arrondissements**

- **Stratégie de communication et de sensibilisation de la population à l'agriculture**
- **Documenter les problèmes de cohabitation entre les usages non agricoles et agricoles et dresser des pistes de solutions**

## ACTIONS

### Service du développement économique

- Étude sur les activités agricoles commerciales urbaines
- Outils financiers, s'il y a lieu
- Mettre à profit les équipements et infrastructures de la Ville de Montréal – projet du site de compostage de RDP-PAT



*Site de compostage – concept préliminaire*

## ACTIONS

Autres partenaires



**MONTRÉAL, MÉTROPOLE EN SANTÉ**



## MISE EN ŒUVRE ET SUIVI

- Responsabilité: Services concernés
- Financement: à même les budgets courants ou au cas par cas
- Suivi et bilans: SMVT – 2017 et 2019 (final)