

Programme de sécurisation aux abords des écoles (PSAÉ)

Planifier et aménager des rues sécuritaires sur le chemin de l'école Ville de Montréal

Présentateur :

Jean Cardin, ing. Chef de division

Division des études techniques

Direction du développement du territoire et des études techniques, Arrondissement de Verdun, Ville de Montréal

Auteure:

Véronique Dorval, ing. chargée de projets

Division des études techniques

Direction du développement du territoire et des études techniques, Arrondissement de Verdun, Ville de Montréal

Programme de sécurisation aux abords des écoles (PSAÉ)

Planifier et aménager des rues sécuritaires sur le chemin de l'école

1. Présentation du plan d'action Vision Zéro
2. Présentation du programme PSAÉ;
 - a. Objectifs
 - b. Processus de sélection
 - c. Bilan des 3 dernières années
 - d. Perspectives d'avenir
3. L'exemple de Verdun

1- PRÉSENTATION DU PLAN D'ACTION VISION ZÉRO

Qu'est-ce que la Vision Zéro?

- Approche de gestion de la sécurité routière
- Créée en Suède dans les années 90
- En pleine croissance en Amérique du Nord

Objectif de Montréal:

- Zéro décès et blessé grave sur le réseau routier de l'agglomération en 2040



2- PRÉSENTATION DU PROGRAMME PSAÉ - *Objectifs*

Objectifs du programme

- Encourager les déplacements actifs des jeunes vers l'école et la garderie par des aménagements sécuritaires
- Soutenir l'implantation d'aménagements permanents dans les rues aux abords des écoles
- Appliquer de nouveaux standards de qualité et solutions d'ingénierie des transports issus de la Vision Zéro



2- PRÉSENTATION DU PROGRAMME - *Processus de sélection*

Identification de l'enjeu de sécurité :

- Description de l'enjeu et du problème de sécurité identifiés
- Présentation des données qui justifient l'enjeu ou la problématique (comptage, relevé de vitesse...)

Pertinence des aménagements proposés :

- Réponds à l'enjeu de sécurité identifié
- Facilite l'accès à l'école à pied et à vélo
- Gain en termes de sécurité exprimé

Autres considérations :

- Qualité et conformité des aménagements (*géométrie, accessibilité universelle, marquage, signalisation*)
- Qualité du dossier (*autres enjeux liés à la fonctionnalité du réseau, sa réalisation, l'échéancier, l'estimation, etc.*)
- Autres informations pertinentes fournies (*mesures antérieures, présence de brigadier...*)

2- PRÉSENTATION DU PROGRAMME - *Perspectives d'avenir*

Nouveautés pour l'édition 2023:

- Ouverture à de nouveaux générateurs de déplacements (parcs, CPE, garderies, etc.)
- Programme récurrent
- Intégration des besoins de sécurisation des piétons aînés (surreprésentation dans les décès)



3- L'EXEMPLE DE VERDUN

Ancrage dans les plans et politiques

- Plan d'apaisement de la circulation - document en préparation
- Plan local de déplacement de Verdun 2017
- Plan de développement stratégique de Verdun 2015-2025
- Politique familiale de Verdun 2007

3- L'EXEMPLE DE VERDUN

Objectifs et bénéfices attendus

Amélioration de la sécurité des usagers vulnérables	↓ Accidents ↑ du bien-être et sentiment de sécurité
Amélioration du confort des piétons	↑ de la qualité de vie
Meilleure gestion de l'occupation de l'emprise de rue	↑ Surfaces végétalisées et de l'indice de réflectance ↓ Îlots de chaleur ↑ Surfaces permettant une percolation des eaux de ruissellement

3- L'EXEMPLE DE VERDUN - Mesures d'apaisement

- Aménagement physique
- Signalisation et marquage
- Sensibilisation



3- L'EXEMPLE DE VERDUN - *Planification*

Financement

- Programme de sécurisation aux abords des écoles
- Programme de déminéralisation
- PDI d'arrondissement (PRR) - Ruelles vertes
- Autres sources - Intégration via projets d'infrastructures

3- L'EXEMPLE DE VERDUN

Mesures d'apaisement de la circulation

Meilleures pratiques :

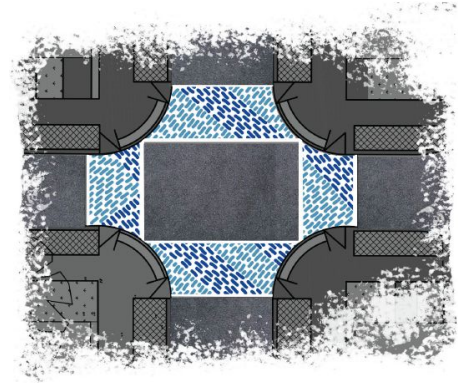
- avoir une bonne connaissance des enjeux de vitesse et sécurité. Répétabilité des concepts déjà mis de l'avant et éprouvés (aménagement d'avancée de trottoir, dos d'ânes, refuges pour piétons) et intégration de matériaux colorés et texturés dans l'aménagement :
 - 1- déviations horizontales (avancée de trottoir, îlot)
 - 2- déviations verticales (dos d'ânes, entrave pour piéton surélevé)
 - 3- marquage coloré et texturé



1



2



3

3- L'EXEMPLE DE VERDUN - PSAÉ 2023

Contraintes

a) Interventions sur ou à proximité d'actifs récents dans le secteur :

- Reconstruction du tronçon de la rue Godin incluant les intersections Monteith et Bannantyne (2016);
- Construction de deux saillies à l'intersection des rues Caisse-Evelyn (2017).
- Reconstruction du tronçon de la rue Gertrude incluant l'intersection Caisse (2018);
- Reconstruction mineure de trottoir d'un rayon à l'intersection Caisse-Evelyn (2021);
- Construction d'une ruelle verte Godin-Bannantyne-Beurling-Brown, incluant du verdissement dans l'accès sur Godin (2022).

b) Coordonner les travaux en dehors de la période scolaire.

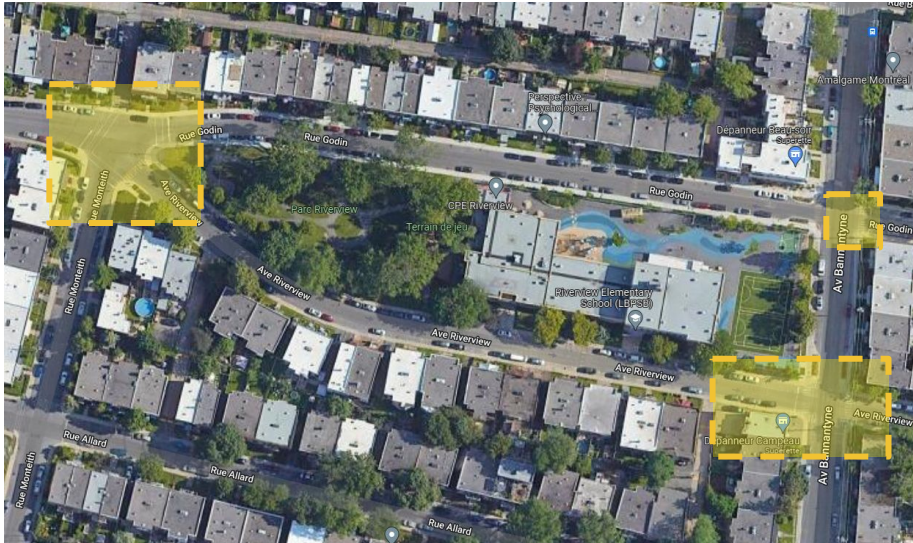
c) Rareté de la main-d'oeuvre forçant les Entrepreneurs à concéder des congés supplémentaires aux ouvriers (ex : vacances de la construction), ce qui a pour effet d'affecter l'échéancier

d) Nouvelles normes CNESST en vigueur à partir du 1er janvier 2023 exigeant la présence d'un représentant CNESST sur le chantier dès qu'il y a 10 travailleurs ou plus

e) Application des normes de Traces Québec concernant la traçabilité des sols, entraînant une gestion supplémentaire pour les Entrepreneurs, pour les firmes chargées de surveiller les travaux, ainsi que pour les chargé.e.s de projets à l'interne.

3- L'EXEMPLE DE VERDUN - PSAÉ 2023

Chantiers programmés 2023



École Riverview



École Notre-Dame-de-la-Paix

Légende :



Limite approximative des travaux

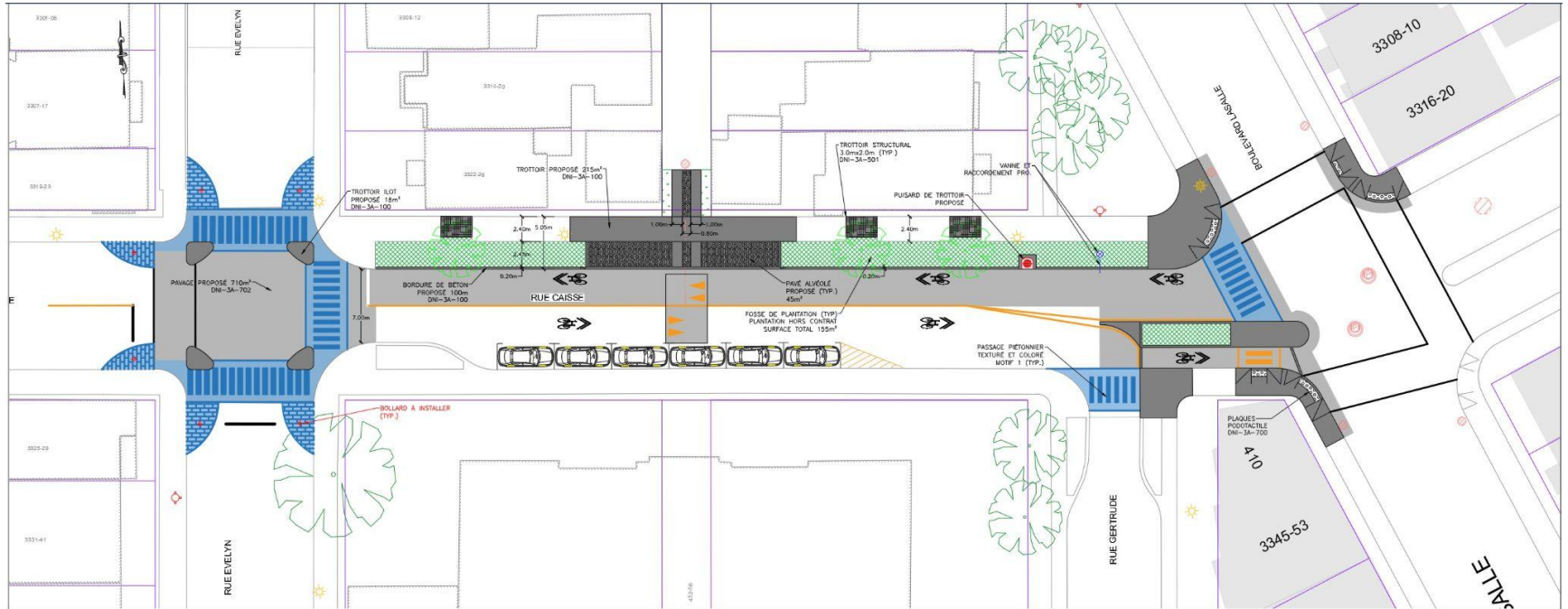
3- L'EXEMPLE DE VERDUN - PSAÉ 2023

Description des travaux

- Réaménagements géométriques
- Construction de six (6) avancées de trottoir
- Construction d'îlots végétalisés
- Installation de pavé de béton alvéolé avec ensemencement
- Construction de dos d'ânes allongés
- Passage piétonnier en thermoplastique à 4 intersections
- Marquage de chaussée
- Ajout de panneaux signalétiques et de bollards
- Ajout de mobilier urbain
- Plantation de cinq (5) arbres et de végétaux dans un contrat ultérieur (2024)

3- L'EXEMPLE DE VERDUN - PSAÉ 2023

Aménagements aux abords de l'école Notre-Dame-de-la-Paix



3- L'EXEMPLE DE VERDUN - PSAÉ 2023

Aménagements aux abords de l'école Notre-Dame-de-la-Paix



3- L'EXEMPLE DE VERDUN - *PSAÉ 2023*

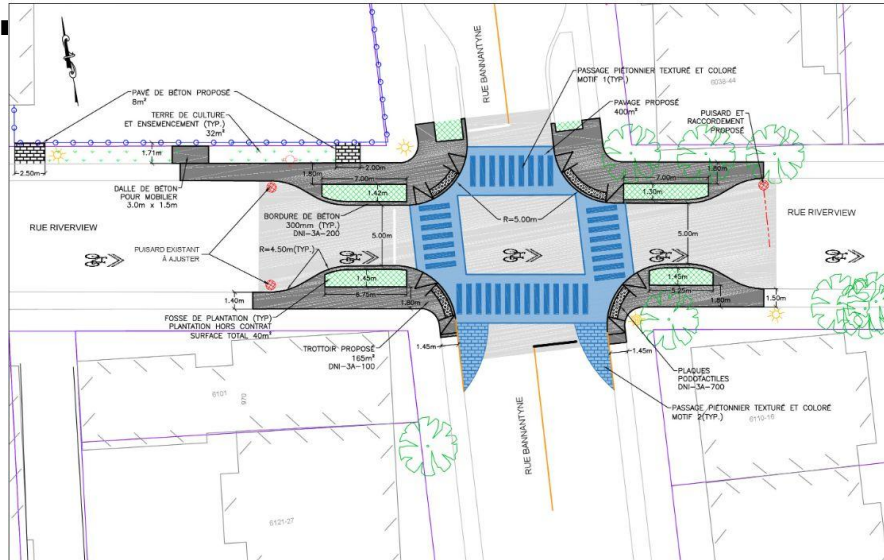
Aménagements aux abords de l'école Notre-Dame-de-la-Paix



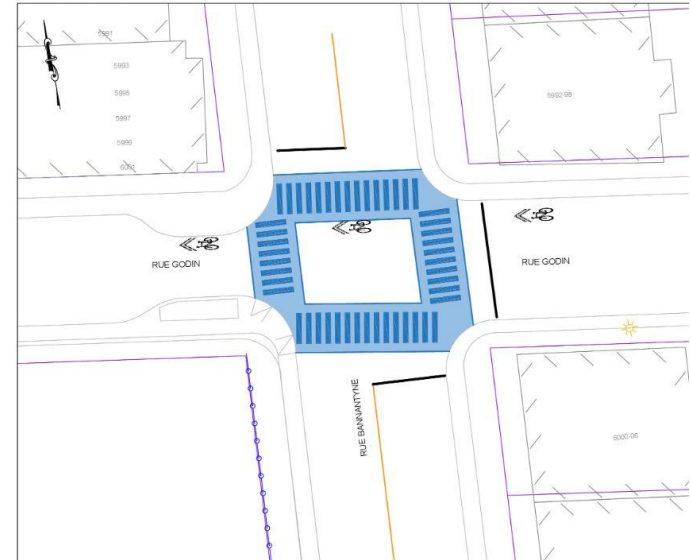
3- L'EXEMPLE DE VERDUN - PSAÉ 2023

Aménagements aux abords de l'école Riverview (1 de 2)

INTERSECTION RIVERVIEW / BANNANTYNE
PROPOSÉ



INTERSECTION GODIN / BANNANTYNE
PROPOSÉ



3- L'EXEMPLE DE VERDUN - PSAÉ 2023

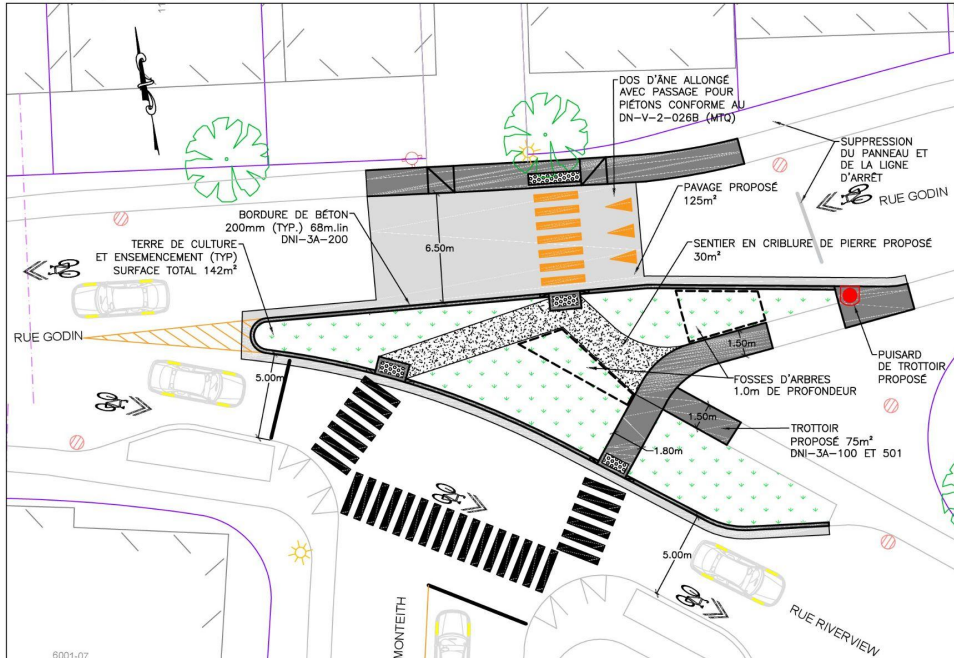
Aménagements aux abords de l'école Riverview



3- L'EXEMPLE DE VERDUN - PSAÉ 2023

Aménagements aux abords de l'école Riverview (2 de 2)

INTERSECTION MONTEITH / GODIN PROPOSÉ



3- L'EXEMPLE DE VERDUN - *PSAÉ 2023*

Aménagement aux abords de l'école Riverview



3- L'EXEMPLE DE VERDUN - *PSAÉ 2023*

Aménagements aux abords de l'école Riverview



3- L'EXEMPLE DE VERDUN - PSAÉ 2023

Provenance budgétaire

	Projet	2023		
		PSAÉ Riverview	PSAÉ NDLP	Total
PDI	Arrondissement - 83022 - Programme local d'apaisement de la circulation	100	120	220
CORPO	SUM	395	400	795
TOTAL	Arrondissement et SUM	495	520	1 015



Merci !