

# Présentation d'Hydro-Québec

Conseil d'arrondissement de Verdun

---

JOHANNE SAVARD – CONSEILLÈRE COMMUNICATION ET COLLECTIVITÉS

JEAN-FRANÇOIS DESJARDINS – INGÉNIEUR FORESTIER



# Ordre du jour

- **Mot de bienvenue**
- **Pannes**
- **Maîtrise de la végétation**
- **Espaces client**

**Pannes**

# Portrait des pannes à Verdun

## Épisode de verglas (5 avril)

- Les pannes étaient causées par la végétation qui est tombée sur nos fils
- La végétation étant fragilisée, elle a un impact sur notre réseau de distribution d'électricité

## Churchill Falls (25 avril)

- La panne causée par une défaillance à la centrale

## Causes des pannes à Verdun (mars à juin)

- La végétation, animaux et précipitations : 45 %
- Travaux de maintenance et de sécurité publique : 26%

# Pannes

## Notre site Web Info-pannes :

- Carte pour voir les pannes en temps réel et le délai moyen de rétablissement
- Interruptions planifiées à venir
- Signaler une panne (ou par téléphone au 1 800 790-2424 (24 h sur 24))

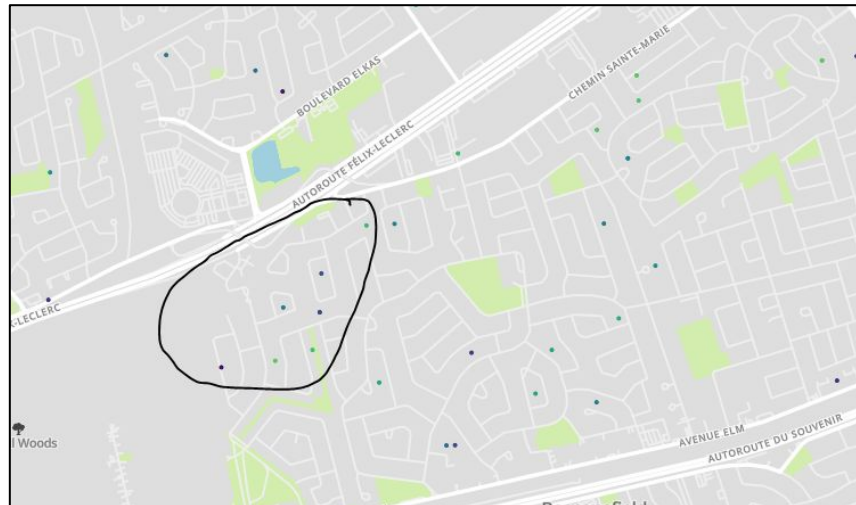
## Comprendre et prévenir les pannes :

- La végétation, la météo ou même les animaux peuvent causer une panne  
<https://pannes.hydroquebec.com/pannes/comprendre-et-prevenir/>

# Outil de suivi des plaintes

Lorsque le client émet une demande d'informations relative à des pannes fréquentes, on distingue deux avantages :

- Les informations du client nous permettent de lui offrir un portrait précis des interruptions et de leurs causes.
- Les plaintes sont comptabilisées et génèrent des patrouilles et des travaux ciblés en cas de récurrence.



# Maîtrise de la végétation

Transport et distribution

# Objectifs et portrait des travaux

- Intervenir sur la végétation à proximité du réseau pour assurer la sécurité du public et de ses employés
- Intervenir pour assurer la fiabilité de son réseau puisque 40% des pannes sur le réseau distribution sont attribuables à la végétation
- Types de travaux : Abattage, élagage et déboisement
- Types d'intervention : Planification cyclique (programme annuel), planification pour améliorer la qualité du service (intervention ponctuelle)
- Facteurs pouvant affecter les travaux : Météo, disponibilité de la main-d'œuvre et des équipements spécialisés et complexité des travaux

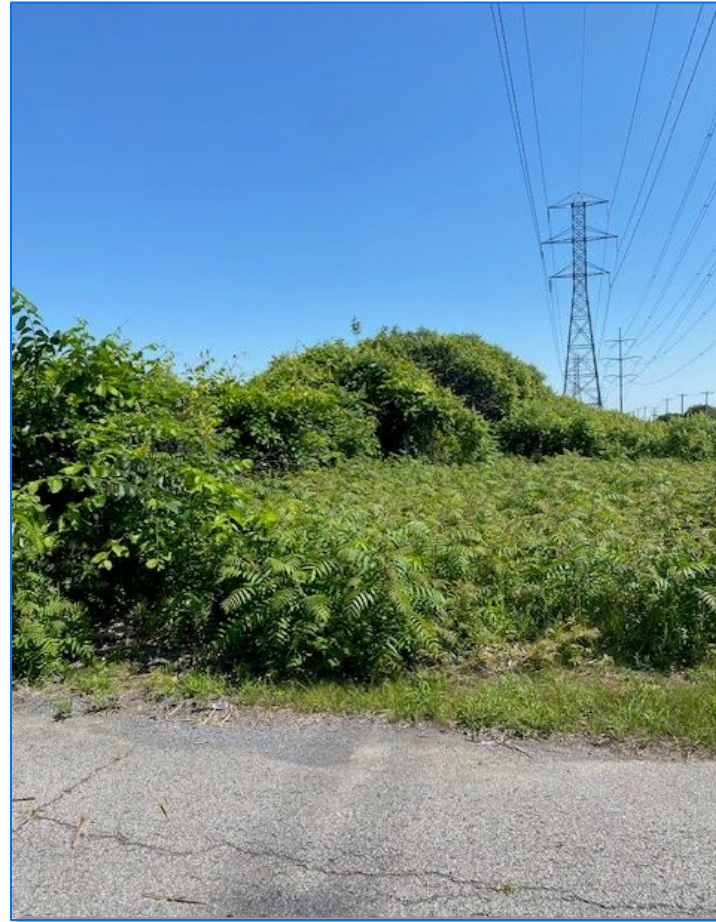


# Intervention à Verdun

Intervention automne 2022 – Portrait actuel

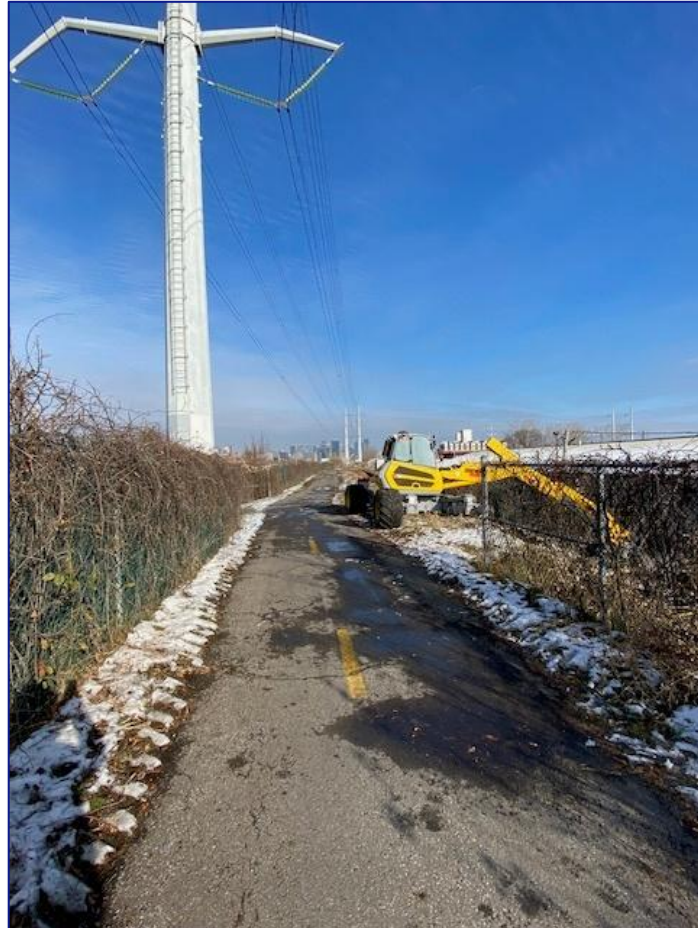


# Intervention à Verdun

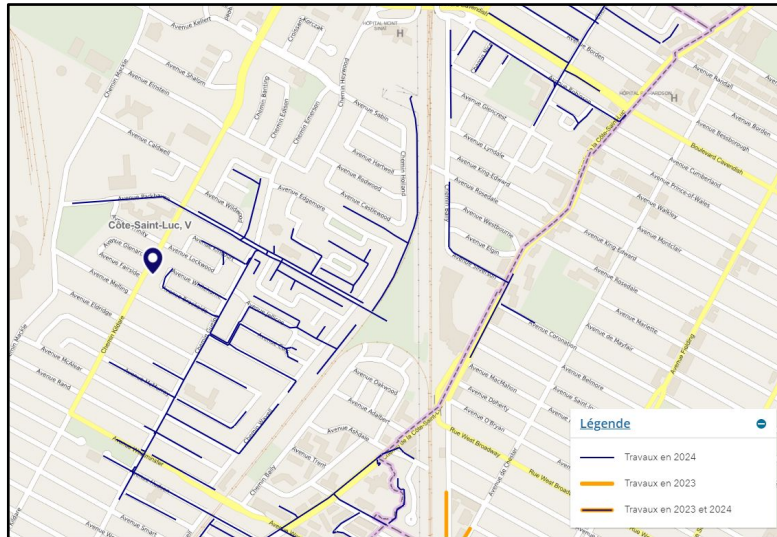


MAÎTRISE DE LA VÉGÉTATION

# Intervention à Verdun



# Quelques outils



Pour savoir si des interventions de maîtrise de la végétation auront lieu dans votre municipalité

<https://www.hydroquebec.com/securite/lignes-distribution/degagement-fils-moyenne-tension.html>

Pour nous avertir de dangers potentiels sur le réseau :

<https://www.hydroquebec.com/sefco2015/fr/avertir-hq-vegetation-approche-fils.html>

**Nous avertir d'un danger potentiel concernant la végétation près des fils**

- S'il y a incendie ou qu'une personne est en danger, faites le 911.
- Si vous êtes en panne, téléphonez au **1 800 790-2424** (24 h sur 24).

Veillez répondre aux questions.

**Avis de sécurité**  
REGARDEZ LES FILS À PARTIR DU SOL. NE VOUS EN APPROCHEZ PAS. N'APPROCHEZ RIEN À MOINS DE TROIS MÈTRES DES FILS : NI ÉCHELLE, NI RUBAN À MESURER, NI AUCUN AUTRE OUTIL OU ARTICLE.

**1**

Un arbre ou une grosse branche est tombé sur les fils qui relie le réseau à votre résidence (fils du branchement).

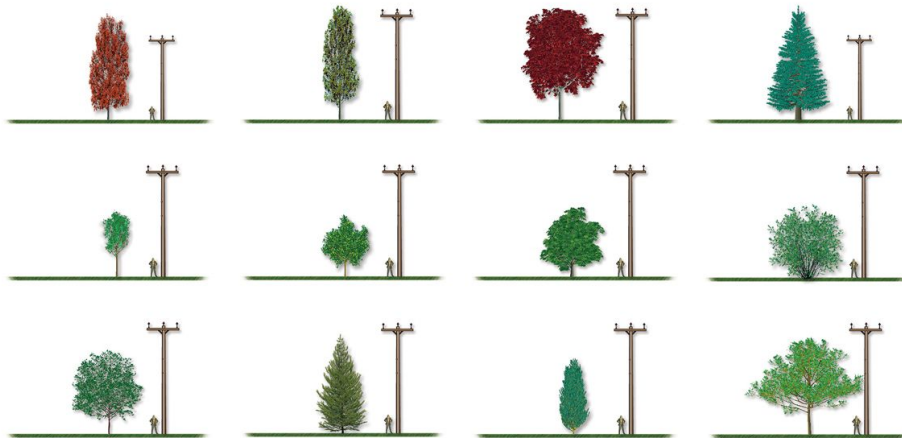
Oui  Non

# MAÎTRISE DE LA VÉGÉTATION

## Quelques outils

### Le bon arbre au bon endroit

<https://arbres.hydroquebec.com/recherche-arbres-arbustes>



Conseils de sécurité

- Près des lignes de distribution
- Près des lignes de transport
- À la maison
- Chocs électriques
- Près des installations hydrauliques
- Servitudes et droits de propriétés

Conseils de sécurité > Près des lignes de distribution > Quoi faire pour éviter les accidents >

### Outil Choisir le bon arbre ou arbuste

S'il y a une ligne de distribution à proximité de l'endroit de plantation, vérifiez que la plante choisie respecte la distance de plantation sécuritaire par rapport au fil moyenne tension.

Nombre de fiches trouvées : 0

Nom de l'espèce ou de la variété ?

et/ou

Type

Distance de plantation sécuritaire ?

Zone de rusticité

Forme

Exposition

Hauteur de l'arbre ou arbuste

- #### En savoir plus
- > [Importance de bien choisir l'essence d'arbre](#)
  - > [Comment mesurer la distance de plantation sécuritaire](#)
  - > [Non-respect de la distance de plantation sécuritaire : dangers et désagréments en vue](#)
  - > [Description des champs de l'outil Choisir le bon arbre ou arbuste](#)

**Espace client**

# Site Web d'Hydro-Québec

## Espace client

- Accès à votre compte : Paiement, consommation, déménagement
- Information sur les tarifs d'électricité
- Demande de travaux

## Mieux consommer

- Trucs, astuces et efficacité énergétique (Chauffe-Eau, appareils électroniques, électroménagers)

## Conseils de sécurité

- Végétations et travaux près des lignes

**Nous joindre :** <https://www.hydroquebec.com/nous-joindre/>



**Merci !**