

# Plan de l'Eau

## Comité exécutif

### Programme de soutien pour la mise en valeur de la rivière des Prairies (PSRP)

Le 6 avril 2016

# Objectifs de la présentation

---

- Présenter le Programme de soutien pour la mise en valeur de la rivière des Prairies (PSRP)
- Approuver les critères de répartition des crédits et des modalités
- Approuver les critères d'admissibilité du PSRP

# Contexte

- 
- Le Service des grands parcs, du verdissement et du Mont-Royal (SGPVMR) a été mandaté pour réaliser diverses interventions prévues au Plan de l'Eau dont le *Programme de soutien pour la mise en valeur de la rivière des Prairies (PSRP)*.
  - Le PSRP vise trois objectifs principaux :
    - Favoriser l'accès aux rives et les points de vue sur la rivière des Prairies
    - Offrir des services au profit des usagers de la Route bleue et de la piste cyclable riveraine qui longe cette rivière
    - Renaturaliser certaines portions des rives de cette rivière
  - Ce programme vise à soutenir financièrement les cinq arrondissements dans la réalisation de leurs projets qui bordent la rivière des Prairies
    - Ahuntsic-Cartierville
    - L'Île Bizard – Sainte-Geneviève
    - Montréal-Nord
    - Pierrefonds-Roxboro
    - Rivière-des-Prairies – Pointe-aux-Trembles

# Les critères de répartition des crédits du PSRP

---

- Le PSRP prévoit des investissements de 25 M\$ sur cinq ans (2016-2020)
- Les critères de répartition ont été développés selon une approche structurée en concertation avec les arrondissements
- La répartition des enveloppes disponibles est fondée sur une grille préétablie au prorata de trois critères de base :
  - La longueur des rives de la rivière des Prairies par arrondissement (35%)
  - La population totale des arrondissements concernés selon les plus récentes données de Statistiques Canada qui sont disponibles (2011) (35%)
  - Le nombre de ménages sous le seuil de faible revenu au sein des arrondissements selon Statistiques Canada, 2011 (30%)

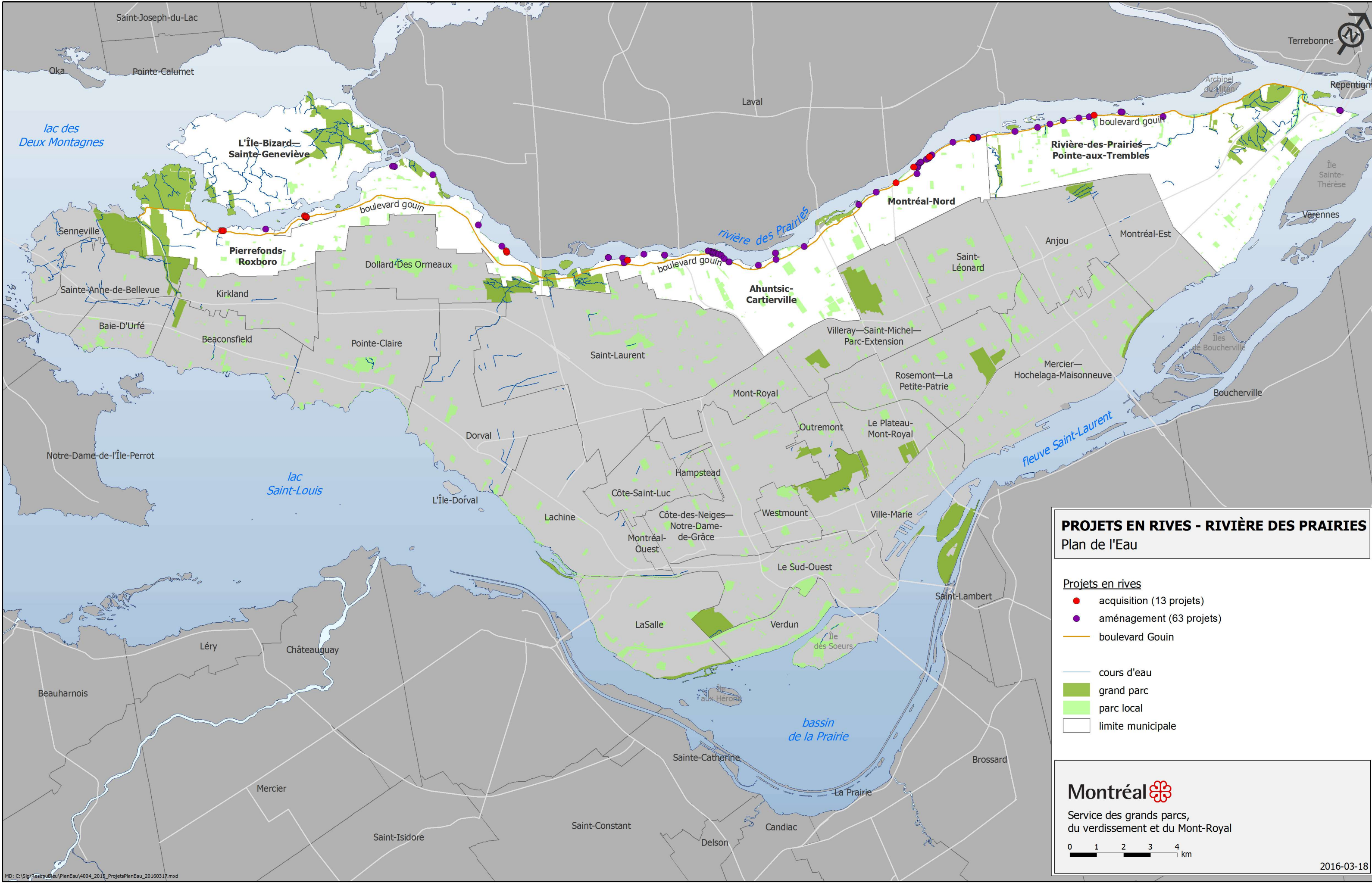
# Les critères d'admissibilité au PSRP

- Pour être retenus, tous les projets déposés au SGPVMMR par les arrondissements doivent répondre aux critères suivants:
  - Correspondre à la vision du Plan de l'Eau et répondre à un ou plusieurs des trois objectifs du PSRP
  - Démontrer un lien physique ou visuel réel avec la rivière des Prairies
  - Impliquer la réalisation de travaux ou l'achat de terrains admissibles au PSRP
  - Contribuer à l'amélioration des actifs de la Ville
  - Présenter un budget compatible avec les crédits consentis à l'arrondissement
  - Se réaliser à travers un échéancier compatible avec le calendrier global du PSRP
- Le PSRP comporte deux volets :
  - Aménagement
    - Permet aux arrondissement d'aménager des terrains afin d'augmenter les accès à la RDP
  - Acquisition
    - Permet de procéder à l'acquisition de terrains en bordure de la rivière afin de développer le réseau montréalais de parcs riverains

# Les projets déposés


- Des demandes de 51M\$ ont été initialement déposées. Les arrondissements ont eux-mêmes priorisé leurs projets afin d'égaliser l'enveloppe de 25 M\$.
  - 13 acquisitions → 17% du total des projets → 26% de l'enveloppe budgétaire
  - 63 aménagements → 83% du total des projets → 74% de l'enveloppe budgétaire
  - Étant donné que les coûts des acquisitions ne sont pas encore connus, il est possible que les % soient modifiés.
  - Le programme permet une flexibilité pour modifier les projets en cours

Arrondissement	% de \$	M\$ 2016-2018	M\$ 2019-2020	PRÉVISION - ACQUISITIONS					PRÉVISION - AMÉNAGEMENTS				
				2016	2017	2018	2019	2020	2016	2017	2018	2019	2020
Ahuntsic	29,4%	3,822	3,528					1	4	6	6	5	5
Île-Bizard	10,7%	1,391	1,284	3						2	1		
Montréal Nord	18,6%	2,418	2,232	2	2				2	2	4	4	5
Pierrefonds	17,0%	2,210	2,040		1	1	1	1	2	1	1	1	1
RDP / PAT	24,3%	3,159	2,916			1			2	4	2	2	1
<b>Total</b>	<b>100%</b>	<b>13,000</b>	<b>12,000</b>	<b>5</b>	<b>3</b>	<b>2</b>	<b>1</b>	<b>2</b>	<b>10</b>	<b>15</b>	<b>14</b>	<b>12</b>	<b>12</b>



**PROJETS EN RIVES - RIVIÈRE DES PRAIRIES**  
Plan de l'Eau

- Projets en rives**
- acquisition (13 projets)
  - aménagement (63 projets)
  - boulevard Gouin
  - cours d'eau
  - grand parc
  - parc local
  - limite municipale

**Montréal** 

Service des grands parcs,  
du verdissement et du Mont-Royal

0 1 2 3 4 km

2016-03-18