

# Retour sur la tempête du 3 janvier 2015



Service de la concertation des arrondissements  
Comité exécutif  
Janvier 2015

# Plan de présentation

- Retour sur les événements météorologiques
- Explications techniques sur l'épandage
- Actions prises par les arrondissements
- Conditions actuelles des chaussées et des trottoirs
- Plan d'amélioration

# Veille météorologique

- **Bulletin long terme de mercredi, 31 décembre (72 hres avant)**  
Pour les 3-4 janvier, on annonce 8 à 14 cm de neige suivis de 13 à 23 mm de pluie
- **Bulletin de vendredi, 2 janvier (24 hres avant)**  
Pour les 3-4 janvier, on annonce de la neige commençant à 15h00 samedi, suivie de pluie verglaçante et/ou pluie dimanche. 12 à 20 cm de neige, et 8 à 14 mm de pluie.
- **Bulletin de samedi 14h00 confirme le tout**  
On annonce de la neige commençant vers 14h00, se changeant en pluie verglaçante et en pluie dans la nuit, et se poursuivant en pluie dans la journée. Total attendu: 10 à 18 cm de neige, 13 à 21 mm de précipitations liquides

Les BONIS émis les quatre jours précédents relatent ces prévisions.

# Évènements météorologiques (samedi 3 janvier au mercredi 7 janvier)

- Précipitations:

- Neige: samedi 3 janv. 14h40 à dimanche 4 janv. 3h50
- Verglas: dimanche 4 janv. 3h50 à 7h00
- Mélange: dimanche 4 janv. 7h00 à 9h30
- Verglas: dimanche 4 janv. 9h30 à 16h00

Un peu de pluie en soirée, quelques flocons durant la nuit.

	Samedi												Dimanche															
	3 janvier												4 janvier															
	14h	15h	16h	17h	18h	19h	20h	21h	22h	23h	24h	1h	2h	3h	4h	5h	6h	7h	8h	9h	10h	11h	12h	13h	14h	15h	16h	
Neige																												
Verglas																												
Mélange																												

**TOTAL de 23,7 cm de neige et environ 20 mm de verglas.**

À la fin de ce cocktail de précipitations, on se retrouve avec une couche de glace importante sur les trottoirs.

Du mardi 6 janvier 11h00 à mercredi 7 janvier 18h00, il s'est ajouté 5,2 cm de neige.

# Évènements météorologiques

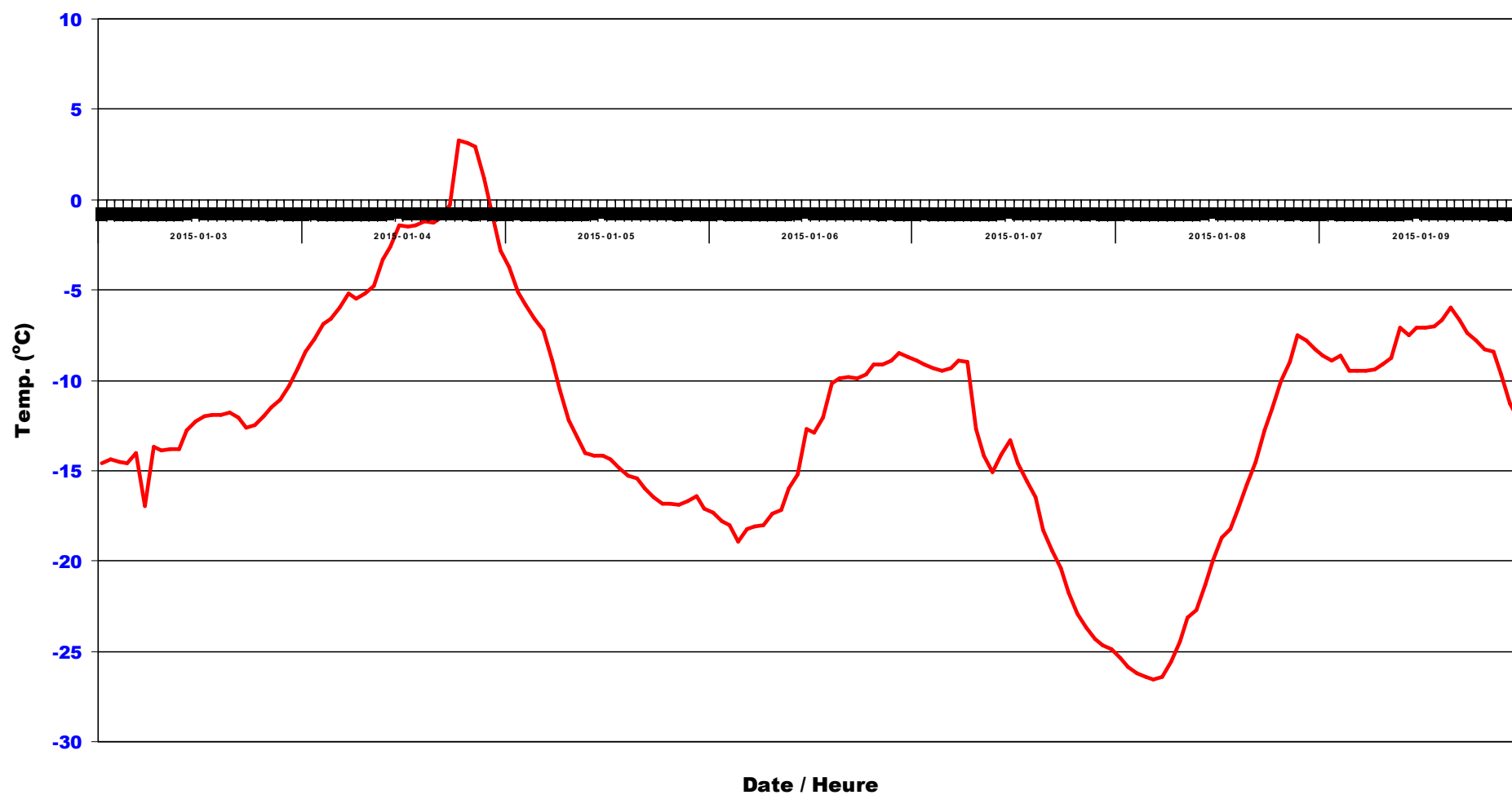
(samedi 3 janvier au mercredi 7 janvier)

- Températures:

Durant et suivant la précipitation (de samedi 14h40 à dimanche 16h00):

- La température passe de -12 à -1 C à 16h00 dimanche;
- Elle monte à 3 C durant l'heure du souper;
- Elle tombe durant la nuit et atteint -11 C à 6h00 lundi;
- Elle demeure froide durant 4 jours (entre -10 et -26 C).
- Le graphique qui suit illustre la variation de température enregistrée au cours de ces jours.

**Variation de la température du 3 au 9 janvier 2015**  
**Station Montréal/Pierre Elliot Trudeau Intl**



# Évènement météorologique similaire

- Hiver 2008-2009 (26-28 décembre 2008)
  - Le chargement était en cours depuis le 22 décembre 2008, entrecoupé par les congés des Fêtes.
  - Du 24 au 27 décembre, on a reçu de la neige, de la pluie et du verglas, avec des températures tout aussi changeantes.
- Les trottoirs se sont retrouvés dans des conditions similaires.

# Le sel et les abrasifs

- Le sel est inefficace sous les -21 C;
- Au fur et à mesure que la température descend, il perd de son efficacité;
- Lorsqu'il pleut sur un trottoir glacé, il est préférable d'épandre un abrasif que du sel pur, car le sel se dissout et se fait lessiver par la pluie;
- Dans le cas qui nous préoccupe, l'abrasif aurait été encapsulé sous la glace, à cause des fortes pluies et des chutes de température rapides;
- Pour remédier à des situations météorologiques semblables, il faut sécuriser les trottoirs et procéder à de l'épandage d'abrasifs en continu, jusqu'à la fin des précipitations.



# Appels quotidiens au 311

Arrondissements	Chaussées glissantes					TOTAL chaussées	Trottoirs glissants					TOTAL trottoirs
	05-janv	06-janv	07-janv	08-janv	9-janv à midi		05-janv	06-janv	07-janv	08-janv	9-janv à midi	
Ahuntsic-C.	33	30	48	25	7	143	35	44	11	10	1	101
Anjou	6	2	4	3	0	15	5	8	3	0	0	16
CDN-NDG	21	21	5	8	0	55	48	80	21	11	0	160
L'Île-Biz.-Ste-Gen.	14	10	4	9		37	4	1	0	0		5
Lachine	22	14	3	4	1	44	20	24	3	2	0	49
LaSalle	21	8	4	2	2	37	39	55	9	5	1	109
MHM	29	13	9	7	4	62	49	56	9	4	1	119
Montréal-Nord	6	13	15	5	3	42	26	63	9	0	2	100
Outremont	1	5	1	2	1	10	9	3	3	0	0	15
Pierrefonds-R.	31	52	30	8	4	125	4	7	0	1	0	12
Le Plateau-Mt-R.	34	31	10	6	5	86	67	61	3	5	2	138
RDP-PAT	64	43	24	9	0	140	22	23	14	1	0	60
Rosemont-La PP	34	29	18	7	7	95	51	77	18	2	2	150
St-Laurent	79	38	19	16	7	159	54	75	13	4	0	146
St-Léonard	0	1	0	1	1	3	16	6	2	1	0	25
Le SO	32	20	4	15	1	72	81	126	23	7	6	243
Verdun	4	5	0	1	0	10	21	23	3	1	0	48
Ville-Marie	39	31	30	6	14	120	36	33	9	2	0	80
VSMPE	39	22	0	11	0	72	106	60	8	5	1	180
<b>TOTAUX</b>	<b>509</b>	<b>388</b>	<b>228</b>	<b>145</b>	<b>57</b>	<b>1 327</b>	<b>693</b>	<b>825</b>	<b>161</b>	<b>61</b>	<b>16</b>	<b>1 756</b>

# Les arrondissements en action

- Deux opérations d'envergure ont lieu simultanément: le chargement de la neige et l'épandage sur les chaussées et les trottoirs.
- Samedi:
  - Organisation des équipes (appels, montage des charrues, etc.);
  - Au début des précipitations, les épanduses de rues étaient en action de façon à sécuriser les chaussées;
  - Dès l'accumulation de neige, entre 2,5 et 5 cm, l'opération de déblaiement des chaussées et des trottoirs a débuté;
  - Simultanément, des épanduses de rues poursuivaient le travail pour sécuriser les chaussées.

# Les arrondissements en action

- **Dimanche:**
  - Les opérations de déblaiement se sont poursuivies toute la nuit et une partie de la journée, simultanément avec les opérations d'épandage sur les chaussées;
  - La pluie et le verglas ont débuté tôt le matin;
  - Dès la fin du déblaiement des trottoirs, des opérations d'épandage de fondants et d'abrasifs ont débuté.
- **Dimanche et lundi:**
  - Le chargement a débuté dans les arrondissements;
  - L'épandage d'abrasifs s'est poursuivi toute la semaine avec les équipements disponibles (vitesse variable);
  - Une partie des chenillettes à trottoirs étaient affectées aux opérations de chargement de la neige.

### Évolution du chargement de la neige

	dimanche		lundi		mardi		mercredi		jeudi		vendredi		samedi		
	15-01-04		15-01-05		15-01-06		15-01-07		15-01-08		15-01-09		15-01-10		
	jour	soir	jour	soir	jour	soir	jour	soir	jour	soir	jour	soir	jour	soir	TOTAL
ppt additionnelles (cm)	-		+0,1		+1,6		+3,6		+1,7		+3,8		+0,1		10,9 cm
ppt cummul (cm)	23,7		23,8		25,4		29		30,7		34,5		34,6		34,6 cm
Ahuntsic - Cartierville															
Anjou															
Côte-des-Neiges – Notre-Dame-de-Grâce															
L'île-Bizard - Sainte-Geneviève															
Lachine															
LaSalle															
Mercier - Hochelaga - Maisonneuve															
Montréal-Nord															
Outremont															
Pierrefonds - Roxboro														...Fin mardi 13 jan	
Plateau-Mont-Royal															
Rivière-des-Prairies - Pointe-aux-Trembles															
Rosemont - La Petite Patrie															
Saint-Laurent															
Saint-Léonard															
Sud-Ouest															
Verdun															
Ville-Marie															
Villeray - Saint-Michel - Parc Extension															

DURÉE CHARGEMENT - 5.0 JOURS

# Opérations du 12-13 janvier

- Tous les arrondissements sont en opération pour améliorer l'état des chaussées et des trottoirs.
- Ils procèdent à du déblaiement et à de l'épandage.
- 5 arrondissements débutent un nouveau chargement:
  - Anjou, Lachine, LaSalle, Outremont, St-Léonard.
- Mandat donné au contrôleur général pour auditer sur le déroulement des opérations dans certains arrondissements :
  - Mobilisation des ressources humaines;
  - Disponibilité des équipements;
  - Organisation des opérations.

# Plan d'amélioration

- Actions en cours:
  - La Ville se remet en question dans le cadre du chantier sur l'optimisation du déneigement. Elle travaille actuellement sur une Politique de déneigement faisant état des normes et des niveaux de service à respecter, incluant les conditions d'entretien lors de situations de verglas.
  - Le chantier déposera également une série de recommandations afin de réviser l'organisation et les pratiques de travail.
- Actions à venir:
  - En fonction des recommandations du contrôleur général, définir un plan d'action, en collaboration avec les arrondissements;
  - Avec nos homologues des autres municipalités, ministères et organismes, étudier les meilleures pratiques d'épandage pour faire face aux conditions climatiques changeantes.