

SERVICE DES TECHNOLOGIES DE L'INFORMATION

Document budgétaire de 2014

Présentation du budget de fonctionnement

Le 3 février 2014

Montréal 

TABLE DES MATIÈRES

	Page
I - Prévisions budgétaires de 2014 du Service des technologies de l'information	1
Mission	3
Organigramme - Service	4
Sommaire des dépenses par activités	5
Sommaire des principaux écarts - Volet des dépenses	6
Sommaire des revenus par activités	7
Sommaire des principaux écarts - Volet des revenus	8
Sommaire des revenus et des dépenses par compétence	9
Sommaire des revenus et des dépenses par objets	10
Principales réalisations 2013	11
Priorités 2014	12
Dépenses - Évolution budgétaire 2013	14
Revenus - Évolution budgétaire 2013	15
Dépenses - Évolution budgétaire 2013 - Budget 2014	16
Revenus - Évolution budgétaire 2013 - Budget 2014	17
II - Prévisions budgétaires de 2014 des divisions du Service des technologies de l'information	
Direction	19
Organigramme	21
Sommaire des revenus et des dépenses par compétence et dépenses par catégories d'emplois	22
Sommaire des revenus et des dépenses par objets	23
Sommaire des principaux écarts - Volet des dépenses	24

TABLE DES MATIÈRES (suite)

	Page
Division services aux utilisateurs	25
Mission	27
Organigramme	28
Sommaire des revenus et des dépenses par compétence et dépenses par catégories d'emploi	29
Sommaire des revenus et des dépenses par objets	30
Sommaire des principaux écarts - Volet des dépenses	31
Division développement de la fonction TI et liaison avec la clientèle	33
Mission	35
Organigramme	36
Sommaire des revenus et des dépenses par compétence et dépenses par catégories d'emploi	37
Sommaire des revenus et des dépenses par objets	38
Sommaire des principaux écarts - Volet des dépenses	39
Division réalisation des projets TI	41
Mission	43
Organigramme	44
Sommaire des revenus et des dépenses par compétence et dépenses par catégories d'emploi	45
Sommaire des revenus et des dépenses par objets	46
Sommaire des principaux écarts - Volet des dépenses	47

TABLE DES MATIÈRES (suite)

	Page
Division exploitation et évolution des applications	49
Mission	51
Organigramme	52
Sommaire des revenus et des dépenses par compétence et dépenses par catégories d'emploi	53
Sommaire des revenus et des dépenses par objets	54
Sommaire des principaux écarts - Volet des dépenses	55
Division technologies	57
Mission	59
Organigramme	60
Sommaire des revenus et des dépenses par compétence et dépenses par catégories d'emploi	61
Sommaire des revenus et des dépenses par objets	62
Sommaire des principaux écarts - Volet des dépenses	63
Sommaire des principaux écarts - Volet des revenus	64

SERVICE DES TECHNOLOGIES DE L'INFORMATION

DOCUMENT BUDGÉTAIRE DE 2014

Montréal 

Mission

Soutenir et conseiller la Ville de Montréal en matière de technologies de l'information et de la communication.

Soutenir l'ensemble de la prestation de services de l'organisation municipale (stratégique et opérationnelle).

Définir un cadre permettant l'évolution des pratiques et des systèmes.

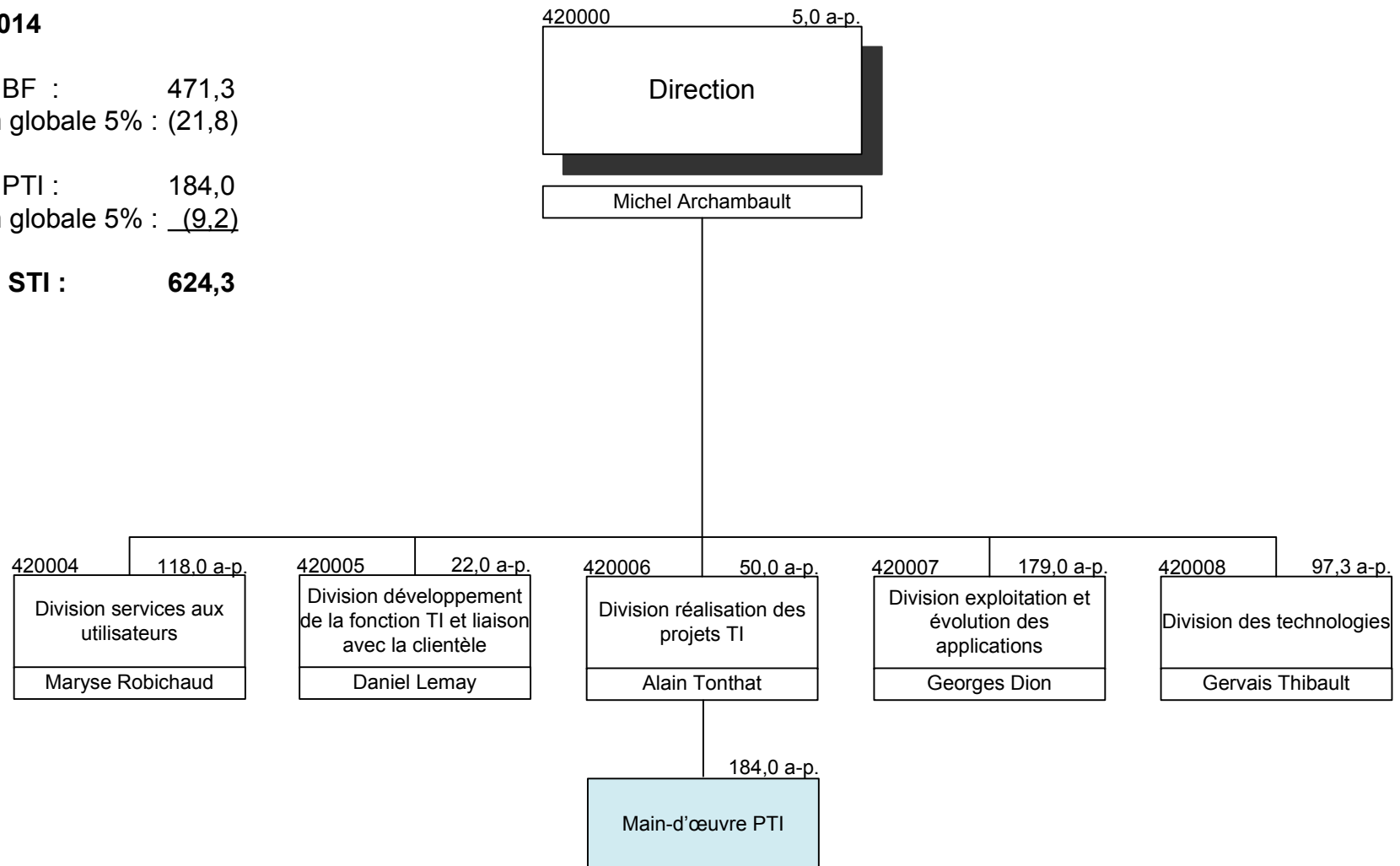
Service des technologies de l'information

Budget 2014

Total a-p. BF : 471,3
Réduction globale 5% : (21,8)

Total a-p. PTI : 184,0
Réduction globale 5% : (9,2)

Total a-p. STI : 624,3



Dépenses par activités

(en milliers de dollars)

	Conseil municipal				Conseil d'agglomération				Total			
	Réel Comparatif 2012	Budget Comparatif 2012	Budget Comparatif 2013	Budget 2014	Réel Comparatif 2012	Budget Comparatif 2012	Budget Comparatif 2013	Budget 2014	Réel Comparatif 2012	Budget Comparatif 2012	Budget Comparatif 2013	Budget 2014
Administration générale												
Gestion financière et administrative	64 257,3	63 788,0	66 828,7	63 062,2	-	-	-	-	64 257,3	63 788,0	66 828,7	63 062,2
Hygiène du milieu	-	-	-	-	-	-	-	-	-	-	-	-
Réseau de distribution de l'eau potable	-	-	-	457,5	-	-	-	1 372,9	-	-	-	1 830,4
Réseaux d'égouts	-	-	-	457,6	-	-	-	1 373,0	-	-	-	1 830,6
Total	64 257,3	63 788,0	66 828,7	63 977,3	-	-	-	2 745,9	64 257,3	63 788,0	66 828,7	66 723,2

Sommaire

Principaux écarts - Volet des dépenses

(en années-personnes et en milliers de dollars)

	a.-p.	Conseil municipal	Conseil d'agglomération	Total
Comparatif 2013	457,3	66 828,7	-	66 828,7
Indexation liée à la rémunération globale		959,4		959,4
Ajustement et indexation à la rémunération globale provenant du Service de l'eau	3,0	122,6	368,5	491,1
Modification à la présentation budgétaire - Service de l'eau		(2 352,1)	2 352,1	-
Ajustement de l'enveloppe budgétaire lié à la mise en exploitation d'une solution technologique (Kronos) (rémunération et autres familles de dépenses)	7,0	950,0		950,0
Transfert budgétaire et de postes dans le cadre de l'intégration TI de l'arrondissement LaSalle	3,0	248,9		248,9
Ajustement de l'enveloppe et création de poste dans le cadre du dossier sur les données ouvertes	1,0	89,1		89,1
Contribution du Service à la réduction globale du budget 2014		(703,2)		(703,2)
Contribution additionnelle du Service à l'atteinte de l'équilibre budgétaire 2014 - Réduction de la rémunération globale (5%)	(21,8)	(2 266,9)		(2 266,9)
Ajustement - Ristourne TVQ		(1 183,3)		(1 183,3)
Réduction du budget des espaces locatifs		(666,4)		(666,4)
Indexation et ajouts aux contrats d'entretien informatique		243,6		243,6
Transfert budgétaire pour consolidation des dépenses contractuelles d'entretien informatique		1 031,3	25,3	1 056,6
Rationalisation dans les autres familles de dépenses		(593,0)		(593,0)
Ajustement non récurrent de l'enveloppe dans le cadre de 3 projets d'envergure (Approvisionnement avancé, RH-Paie et Système budgétaire)		957,5		957,5
Ajustement non récurrent de l'enveloppe dans le cadre du projet SÉRAM		500,0		500,0
Divers		(188,9)		(188,9)
Variation totale	(7,8)	(2 851,4)	2 745,9	(105,5)
Budget 2014	449,5	63 977,3	2 745,9	66 723,2

Revenus par activités

(en milliers de dollars)

	Conseil municipal				Conseil d'agglomération				Total			
	Réel Comparatif 2012	Budget Comparatif 2012	Budget Comparatif 2013	Budget 2014	Réel Comparatif 2012	Budget Comparatif 2012	Budget Comparatif 2013	Budget 2014	Réel Comparatif 2012	Budget Comparatif 2012	Budget Comparatif 2013	Budget 2014
Administration générale												
Gestion financière et administrative	910,1	-	-	24,5	524,5	426,6	415,8	471,6	1 434,6	426,6	415,8	496,1
Aménagement, urbanisme et développement												
Aménagement, urbanisme et zonage	-	-	-	-	20,2	213,8	219,1	225,5	20,2	213,8	219,1	225,5
Total	910,1	-	-	24,5	544,7	640,4	634,9	697,1	1 454,8	640,4	634,9	721,6

Service des technologies de l'information

Sommaire

Principaux écarts - Volet des revenus

(en milliers de dollars)

	Conseil municipal	Conseil d'agglomération	Total
Comparatif 2013		634,9	634,9
Augmentation des revenus de location de l'espace public		6,4	6,4
Nouvelle convention de location d'antenne avec la Société de transport de Montréal		55,8	55,8
Facturation interne	24,5		24,5
Variation totale	24,5	62,2	86,7
Budget 2014	24,5	697,1	721,6

Sommaire

Service des technologies de l'information

Revenus et dépenses par compétences

(en milliers de dollars)

	Revenus				Dépenses			
	Réel Comparatif 2012	Budget Comparatif 2012	Budget Comparatif 2013	Budget 2014	Réel Comparatif 2012	Budget Comparatif 2012	Budget Comparatif 2013	Budget 2014
Conseil municipal	910,1	-	-	24,5	64 257,3	63 788,0	66 828,7	63 977,3
Conseil d'agglomération	544,7	640,4	634,9	697,1	-	-	-	2 745,9
Total	1 454,8	640,4	634,9	721,6	64 257,3	63 788,0	66 828,7	66 723,2

Dépenses par catégories d'emplois

(en milliers de dollars et en années-personnes)

	\$			Années-personnes		
	Budget Comparatif 2012	Budget Comparatif 2013	Budget 2014	Budget Comparatif 2012	Budget Comparatif 2013	Budget 2014
Rémunération et cotisations de l'employeur						
Élus	-	-	-	-	-	-
Cadres et contremaîtres	4 310,5	4 475,4	4 603,6	30,0	30,0	31,0
Cols blancs	14 299,8	16 104,8	16 192,0	181,6	196,3	203,3
Professionnels	24 370,1	25 947,1	25 775,2	226,0	231,0	237,0
Policiers	-	-	-	-	-	-
Pompiers	-	-	-	-	-	-
Préposés aux traverses d'écoliers	-	-	-	-	-	-
Cols bleus	-	-	-	-	-	-
	42 980,4	46 527,3	46 570,8	437,6	457,3	471,3
Réduction de 5% de la rémunération globale	-	-	-	-	-	(21,8)
Total	42 980,4	46 527,3	46 570,8	437,6	457,3	449,5

Sommaire

Service des technologies de l'information

Revenus par principaux objets

(en milliers de dollars)

	Réel Comparatif 2012	Budget Comparatif 2012	Budget Comparatif 2013	Budget 2014
Taxes	-	-	-	-
Paiements tenant lieu de taxes	-	-	-	-
Services rendus aux organismes municipaux	-	-	-	-
Autres services rendus	1 375,8	640,4	634,9	721,6
Autres revenus	79,0	-	-	-
Transferts	-	-	-	-
Total	1 454,8	640,4	634,9	721,6

Dépenses par objets

(en milliers de dollars)

	Réel Comparatif 2012	Budget Comparatif 2012	Budget Comparatif 2013	Budget 2014
Rémunération et cotisations de l'employeur	44 708,8	42 980,3	46 527,2	46 570,9
Transport et communication	2 634,2	2 487,8	2 424,6	2 041,0
Services professionnels	348,2	743,2	910,5	535,2
Services techniques et autres	429,1	748,8	560,4	725,1
Location, entretien et réparation	14 779,7	15 983,1	15 887,3	16 896,7
Biens non durables	880,4	1 503,9	1 342,1	763,6
Biens durables	127,0	164,7	164,7	190,7
Frais de financement	-	-	-	-
Contributions à des organismes	-	-	-	-
Autres objets	349,9	(823,8)	(988,1)	(1 000,0)
Financement	-	-	-	-
Total	64 257,3	63 788,0	66 828,7	66 723,2

Principales réalisations 2013

- ▶ Dépôt d'un document d'orientations stratégiques pour les TI à la Ville de Montréal.
- ▶ Accord de principe du comité exécutif pour la poursuite de trois projets d'envergure, soit Approvisionnement avancé, Ressources humaines/Paie et Système budgétaire.
- ▶ Mise en place d'une plateforme utilisant un logiciel libre pour donner accès à des données ouvertes.
- ▶ Mise en place du portail "Espace pour la vie", incluant la billetterie "Mosaïcultures".
- ▶ Réalisation du projet SÉRAM :
 - Installation des équipements de l'infrastructure sur les sites supportant le nouveau réseau de radiocommunication.
 - Octroi du contrat pour la fourniture et l'installation de terminaux d'utilisateurs (TDU) et autres services connexes pour les huit lots desservant les diverses clientèles.
 - Approbation de la convention de collaboration entre la Société de transport de Montréal et la Ville de Montréal pour l'utilisation de la capacité d'expansion du réseau de la STM.
- ▶ Clôture du projet Système de gestion du temps Kronos.
- ▶ Clôture du projet Postulation en ligne à l'externe.
- ▶ Mise en place du nouveau contrat d'hébergement des serveurs et de services externes pour la continuité des opérations à la Ville.

Priorités 2014

- ▶ Réaliser les priorités de transformation vers la **Ville intelligente**, selon les décisions de l'administration et les budgets obtenus (wi-fi public, applications mobiles, données ouvertes, etc.).

- ▶ Moderniser l'environnement de travail des employés :
 - Prendre le virage mobile pour nos employés :
 - en rendant disponible nos actifs via des solutions de présentation déportée (virtualisation PC);
 - en déployant des applications avec une interface utilisateur de type Web;
 - en développant des applications mobiles liées à la gestion du territoire.
 - Élargir le support pour de nouveaux types d'appareils (tablettes, téléphones, etc.).
 - Susciter de nouveaux modes de collaboration, de partage d'information et de communication (réseaux sociaux, forums, Twitter, etc.).

- ▶ Optimiser les opérations :
 - Améliorer l'efficience :
 - par la révision des processus TI (projets GSTI, Harmonisation Oracle, etc.);
 - par la mise en ligne d'un catalogue de services et d'une base de connaissances;
 - par l'implantation de pratiques agiles de développement.
 - Bénéficier des opportunités de marché afin de répondre plus rapidement et à moindre coût aux besoins de l'organisation en recourant à des solutions génériques, notamment celles provenant du domaine du logiciel libre.

Priorités 2014 (suite)

- ▶ Acquérir les nouvelles compétences requises pour répondre aux besoins d'évolution des TI :
 - Maintenir l'expertise des ressources du service :
 - par un plan de développement des compétences;
 - par une stratégie de planification de la relève.
 - Se prémunir contre la rareté des ressources :
 - en améliorant nos stratégies de recrutement;
 - en révisant la classification des emplois TI.

- ▶ Réaliser les projets et la livraison de nouvelles solutions selon le PTI 2014-2016 :
 - Pour le projet SÉRAM, déployer progressivement les terminaux d'utilisateurs auprès de la clientèle (SIM, SPVM, arrondissements, services centraux et villes liées). Le déploiement se poursuivra en 2015.
 - Réaliser trois projets administratifs d'envergure (Approvisionnement avancé, RH-Paie et Système budgétaire). Certains projets se poursuivront au-delà de 2014.
 - Démarrer les projets Système de gestion des structures routières, Système intelligent de transport de la neige, Système de gestion intégré de la cour municipale et Recettes et encaissements.
 - Finaliser les projets RFID dans les bibliothèques, M-IRIS et Rehaussement des systèmes d'exploitation.

Service des technologies de l'information

Dépenses - Évolution budgétaire 2013

(en milliers de dollars)

	Conseil municipal	Conseil d'agglomération	Total
Budget original 2013	66 828,7		66 828,7
Crédits additionnels non récurrents	2 642,7	586,0	3 228,7
Budget modifié 2013	69 471,4	586,0	70 057,4
Prévisions 2013	69 213,8	586,0	69 799,8
Surplus (déficit)	257,6	-	257,6
<u>Explications des principaux écarts</u>			
Postes vacants et écarts sur salaires budgétés	1 257,6		1 257,6
Contrainte 2008 à la charge interunité du Service des finances non reflétée à la dépense	(1 000,0)		(1 000,0)
	257,6	-	257,6

Service des technologies de l'information

Revenus - Évolution budgétaire 2013

(en milliers de dollars)

	Conseil municipal	Conseil d'agglomération	Total
Budget original 2013		634,9	634,9
Revenus additionnels de facturation interne	1 493,1	-	1 493,1
Budget modifié 2013	1 493,1	634,9	2 128,0
Prévisions 2013	1 493,1	637,8	2 130,9
Surplus (déficit)	-	2,9	2,9
<u>Explications des principaux écarts</u>			
Augmentation des revenus de location de l'espace public non reflétée au budget 2013		2,9	2,9
	-	2,9	2,9

Service des technologies de l'information

Dépenses - Évolution budgétaire 2013 - Budget 2014

(en milliers de dollars)

	Conseil municipal	Conseil d'agglomération	Total
Prévisions 2013 (tel qu'inscrit au tableau « Dépenses - Évolution budgétaire 2013 »)	69 213,8	586,0	69 799,8
Prévisions 2013 redressées	69 213,8	586,0	69 799,8
Budget 2014	63 977,3	2 745,9	66 723,2
Variation	5 236,5	(2 159,9)	3 076,6
<u>Explications des principaux écarts</u>			
Facturation interne non récurrente en 2014	(2 642,7)		(2 642,7)
Modification du budget original de 2013 suite à une augmentation de crédit pour "Avant-projet RAO" (non récurrent en 2014)		(586,0)	(586,0)
Modification à la présentation budgétaire - Service de l'eau	(2 352,1)	2 352,1	-
Surplus prévu à l'évolution budgétaire du 30 septembre 2013	257,6		257,6
Ajustement budgétaire	(499,3)	393,8	(105,5)
	(5 236,5)	2 159,9	(3 076,6)

Service des technologies de l'information

Revenus - Évolution budgétaire 2013 - Budget 2014

(en milliers de dollars)

	Conseil municipal	Conseil d'agglomération	Total
Prévisions 2013 (tel qu'inscrit dans le tableau « Revenus - Évolution budgétaire 2013 »)	1 493,1	637,8	2 130,9
Prévisions 2013 redressées	1 493,1	637,8	2 130,9
Budget 2014	24,5	697,1	721,6
Variation	(1 468,6)	59,3	(1 409,3)
<u>Explications des principaux écarts</u>			
Facturation interne 2013 (non récurrente en 2014)	(1 493,1)		(1 493,1)
Augmentation des revenus de location de l'espace public		6,4	6,4
Nouvelle convention de location d'antenne avec la Société de transport de Montréal		55,8	55,8
Facturation interne	24,5		24,5
Surplus prévu à l'évolution budgétaire du 30 septembre 2013		(2,9)	(2,9)
	(1 468,6)	59,3	(1 409,3)

SERVICE DES TECHNOLOGIES DE L'INFORMATION

PRÉVISIONS BUDGÉTAIRES 2014

DIRECTION

Montréal 



Service des technologies de l'information

Budget 2014

Total a-p. : 5,0

420000 5,0 a-p.

Direction des technologies
de l'information

Michel Archambault

1,0 dir. princ.
1,0 secr. direction – dir. 1^{er} niv.
1,0 dir. adj.
1,0 secr. unité adm.
1,0 cons. anal. & contr. gest.

Sommaire

Service des technologies de l'information

Direction

Revenus et dépenses par compétences

(en milliers de dollars)

	Revenus				Dépenses			
	Réel Comparatif 2012	Budget Comparatif 2012	Budget Comparatif 2013	Budget 2014	Réel Comparatif 2012	Budget Comparatif 2012	Budget Comparatif 2013	Budget 2014
Conseil municipal	-	-	-	-	6 388,2	5 878,1	6 725,7	4 712,6
Conseil d'agglomération	-	-	-	-	-	-	-	-
Total	-	-	-	-	6 388,2	5 878,1	6 725,7	4 712,6

Dépenses par catégories d'emplois

(en milliers de dollars et en années-personnes)

	\$			Années-personnes		
	Budget Comparatif 2012	Budget Comparatif 2013	Budget 2014	Budget Comparatif 2012	Budget Comparatif 2013	Budget 2014
Rémunération et cotisations de l'employeur						
Élus	-	-	-	-	-	-
Cadres et contremaîtres	422,3	449,6	443,0	2,0	2,0	2,0
Cols blancs	646,2	650,8	487,4	2,0	2,0	2,0
Professionnels	221,6	119,5	115,4	1,0	1,0	1,0
Policiers	-	-	-	-	-	-
Pompiers	-	-	-	-	-	-
Préposés aux traverses d'écoliers	-	-	-	-	-	-
Cols bleus	-	-	-	-	-	-
Total	1 290,1	1 219,9	1 045,8	5,0	5,0	5,0

Sommaire

Service des technologies de l'information

Direction

Revenus par principaux objets

(en milliers de dollars)

	Réel Comparatif 2012	Budget Comparatif 2012	Budget Comparatif 2013	Budget 2014
Taxes	-	-	-	-
Paiements tenant lieu de taxes	-	-	-	-
Services rendus aux organismes municipaux	-	-	-	-
Autres services rendus	-	-	-	-
Autres revenus	-	-	-	-
Transferts	-	-	-	-
Total	-	-	-	-

Dépenses par objets

(en milliers de dollars)

	Réel Comparatif 2012	Budget Comparatif 2012	Budget Comparatif 2013	Budget 2014
Rémunération et cotisations de l'employeur	1 212,0	1 290,1	1 219,9	1 045,8
Transport et communication	750,3	468,9	653,1	60,5
Services professionnels	163,8	318,2	910,5	535,2
Services techniques et autres	382,0	675,1	483,6	479,7
Location, entretien et réparation	3 670,3	3 598,5	3 544,7	3 330,9
Biens non durables	389,5	779,0	889,8	249,0
Biens durables	84,2	12,2	12,2	11,5
Frais de financement	-	-	-	-
Contributions à des organismes	-	-	-	-
Autres objets	(263,9)	(1 263,9)	(988,1)	(1 000,0)
Financement	-	-	-	-
Total	6 388,2	5 878,1	6 725,7	4 712,6

Sommaire

Direction

Principaux écarts - Volet des dépenses

(en années-personnes et en milliers de dollars)

	a.-p.	Conseil municipal	Conseil d'agglomération	Total
Comparatif 2013	5,0	6 725,7	-	6 725,7
Indexation liée à la rémunération globale		41,2		41,2
Réduction du budget pour les employés en disponibilité hors structure		(161,8)		(161,8)
Contribution du Service à la réduction globale du budget 2014		(453,2)		(453,2)
Contribution additionnelle du Service à l'atteinte de l'équilibre budgétaire 2014 - Réduction de la rémunération globale (5%)		(55,5)		(55,5)
Ajustement - Ristourne TVQ		(319,0)		(319,0)
Réduction du budget des espaces locatifs		(666,4)		(666,4)
Rationalisation dans les autres familles de dépenses		(454,7)		(454,7)
Transfert du budget de téléinformatique à la Division technologies		(568,9)		(568,9)
Ajustement non récurrent à l'enveloppe dans le cadre de 3 projets d'envergure (Approvisionnement avancé, RH-Paie et Système budgétaire)		545,0		545,0
Divers		80,2		80,2
Variation totale	-	(2 013,1)	-	(2 013,1)
Budget 2014	5,0	4 712,6	-	4 712,6

SERVICE DES TECHNOLOGIES DE L'INFORMATION

PRÉVISIONS BUDGÉTAIRES 2014

DIVISION SERVICES AUX UTILISATEURS

Montréal 

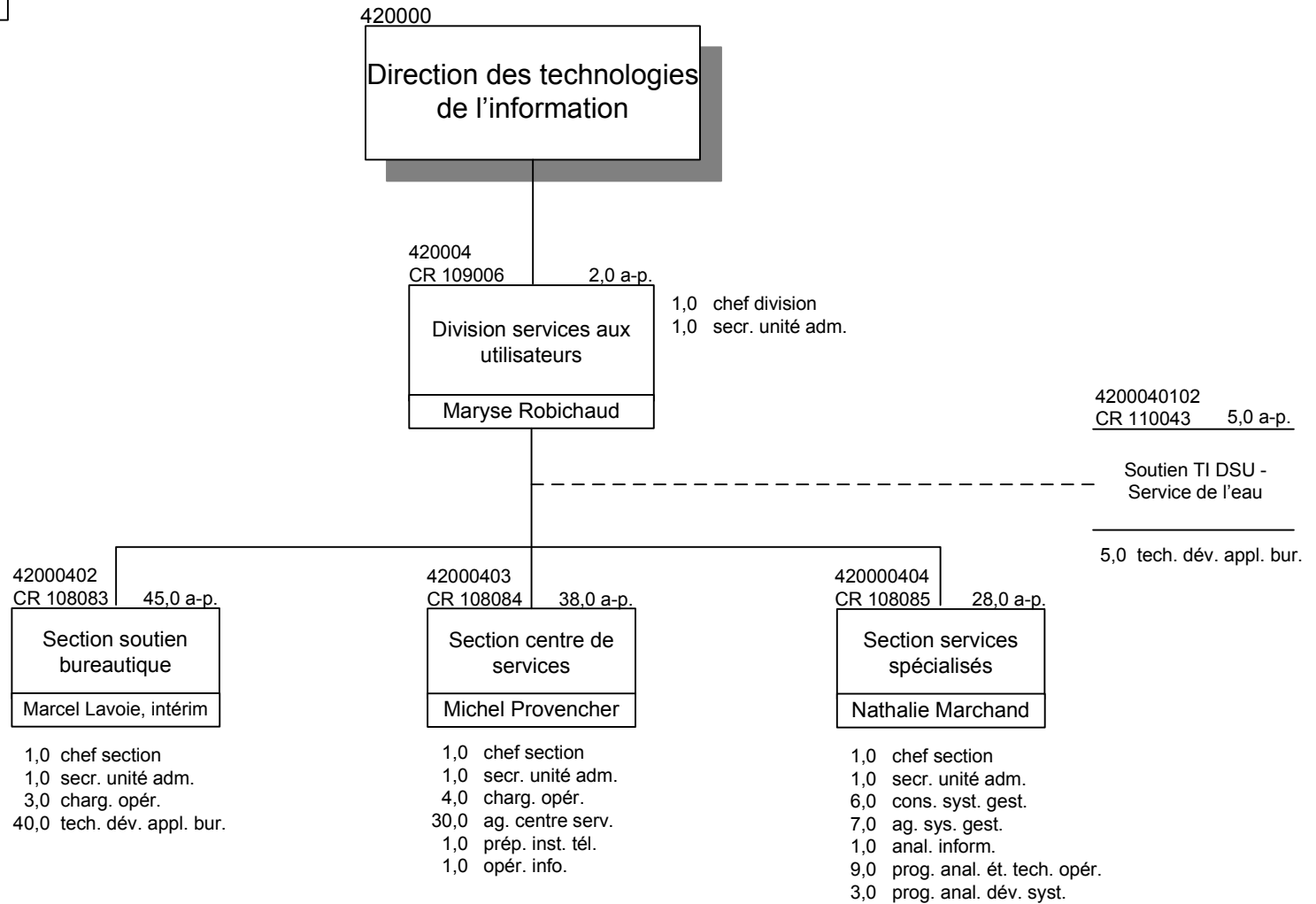
Mission
Division services aux utilisateurs

Fournir le soutien requis aux utilisateurs autant en regard des systèmes d'information que des équipements, selon les niveaux de service convenus, et ce, afin d'assurer la continuité des affaires.

Service des technologies de l'information

Budget 2014

Total a-p. : 118,0



Sommaire

Service des technologies de l'information

Division services aux utilisateurs

Revenus et dépenses par compétences

(en milliers de dollars)

	Revenus				Dépenses			
	Réel Comparatif 2012	Budget Comparatif 2012	Budget Comparatif 2013	Budget 2014	Réel Comparatif 2012	Budget Comparatif 2012	Budget Comparatif 2013	Budget 2014
Conseil municipal	-	-	-	-	9 345,6	8 192,9	9 621,0	9 335,7
Conseil d'agglomération	-	-	-	-	-	-	-	281,3
Total	-	-	-	-	9 345,6	8 192,9	9 621,0	9 617,0

Dépenses par catégories d'emplois

(en milliers de dollars et en années-personnes)

	\$			Années-personnes		
	Budget Comparatif 2012	Budget Comparatif 2013	Budget 2014	Budget Comparatif 2012	Budget Comparatif 2013	Budget 2014
Rémunération et cotisations de l'employeur						
Élus	-	-	-	-	-	-
Cadres et contremaîtres	540,0	572,4	558,6	4,0	4,0	4,0
Cols blancs	6 145,0	7 302,7	7 258,7	87,0	98,0	100,0
Professionnels	1 202,1	1 375,0	1 445,3	12,0	13,0	14,0
Policiers	-	-	-	-	-	-
Pompiers	-	-	-	-	-	-
Préposés aux traverses d'écoliers	-	-	-	-	-	-
Cols bleus	-	-	-	-	-	-
Total	7 887,1	9 250,1	9 262,6	103,0	115,0	118,0

Sommaire

Service des technologies de l'information

Division services aux utilisateurs

Revenus par principaux objets

(en milliers de dollars)

	Réel Comparatif 2012	Budget Comparatif 2012	Budget Comparatif 2013	Budget 2014
Taxes	-	-	-	-
Paiements tenant lieu de taxes	-	-	-	-
Services rendus aux organismes municipaux	-	-	-	-
Autres services rendus	-	-	-	-
Autres revenus	-	-	-	-
Transferts	-	-	-	-
Total	-	-	-	-

Dépenses par objets

(en milliers de dollars)

	Réel Comparatif 2012	Budget Comparatif 2012	Budget Comparatif 2013	Budget 2014
Rémunération et cotisations de l'employeur	8 936,1	7 887,1	9 250,1	9 262,6
Transport et communication	236,7	115,7	229,2	228,5
Services professionnels	-	55,0	-	-
Services techniques et autres	3,2	-	-	-
Location, entretien et réparation	70,6	20,0	50,6	40,2
Biens non durables	98,8	90,9	66,9	62,9
Biens durables	0,2	24,2	24,2	22,8
Frais de financement	-	-	-	-
Contributions à des organismes	-	-	-	-
Autres objets	-	-	-	-
Financement	-	-	-	-
Total	9 345,6	8 192,9	9 621,0	9 617,0

Service des technologies de l'information

Sommaire

Division services aux utilisateurs

Principaux écarts - Volet des dépenses

(en années-personnes et en milliers de dollars)

	a.-p.	Conseil municipal	Conseil d'agglomération	Total
Comparatif 2013	115,0	9 621,0	-	9 621,0
Indexation liée à la rémunération globale		240,0		240,0
Ajustement et indexation à la rémunération globale provenant du Service de l'eau		28,5		28,5
Modification à la présentation budgétaire - Service de l'eau		(281,3)	281,3	-
Ajustement de l'enveloppe budgétaire lié à la mise en exploitation d'une solution technologique (Kronos) (rémunération et autres familles de dépenses)	1,0	74,0		74,0
Transfert budgétaire et de postes dans le cadre de l'intégration TI de l'arrondissement LaSalle	2,0	140,6		140,6
Contribution additionnelle du Service à l'atteinte de l'équilibre budgétaire 2014 - Réduction de la rémunération globale (5%)		(469,2)		(469,2)
Ajustement - Ristourne TVQ		(15,1)		(15,1)
Divers		(2,8)		(2,8)
Variation totale	3,0	(285,3)	281,3	(4,0)
Budget 2014	118,0	9 335,7	281,3	9 617,0

SERVICE DES TECHNOLOGIES DE L'INFORMATION

PRÉVISIONS BUDGÉTAIRES 2014

**DIVISION DÉVELOPPEMENT DE LA FONCTION TI
ET LIAISON AVEC LA CLIENTÈLE**

Montréal 

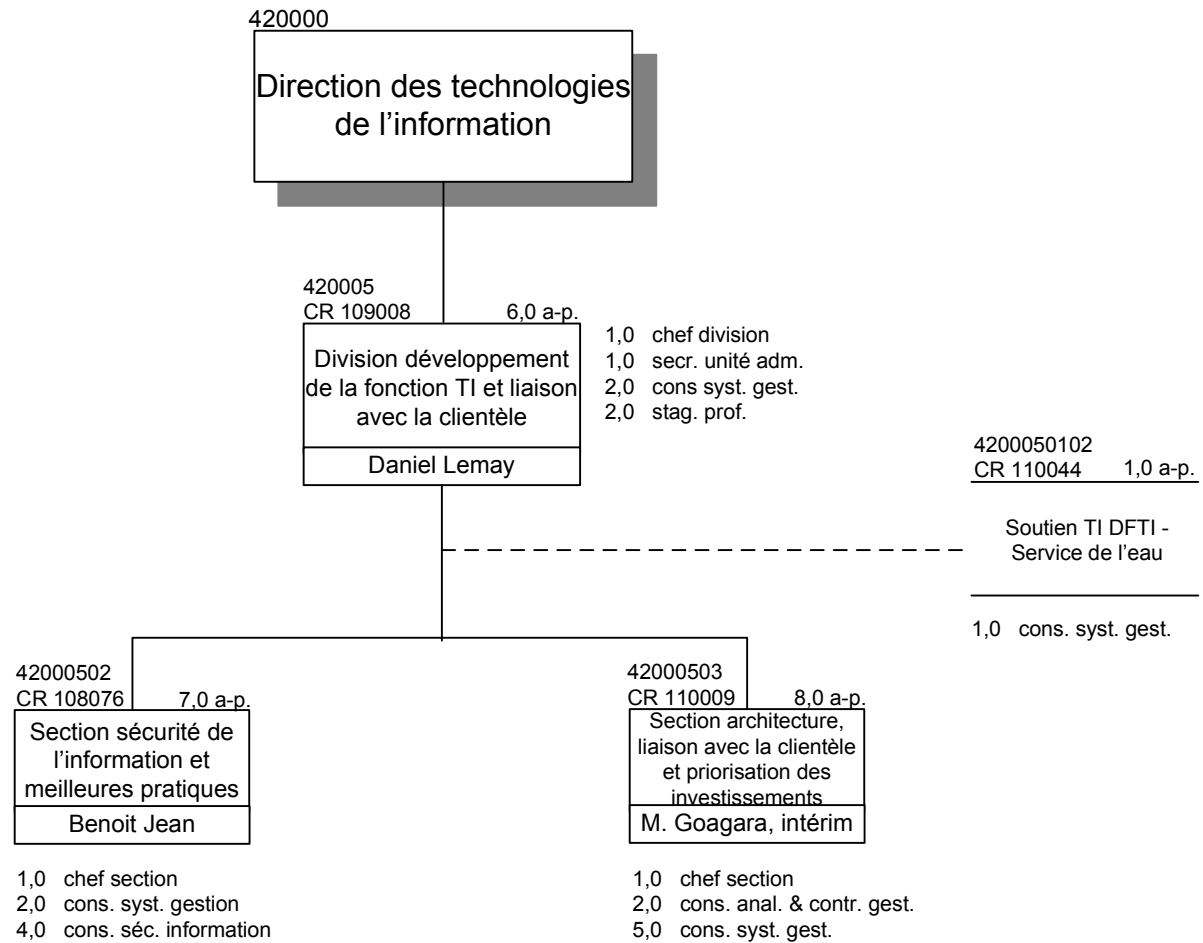
Mission
Division développement de la fonction TI et liaison avec la clientèle

Assurer la planification globale des technologies de l'information et de la communication pour l'ensemble de la Ville. À ce titre, la Division produit et maintient à jour l'architecture globale des technologies de l'information et assure une vigie concernant les choix d'affaires, l'innovation et les technologies émergentes. De plus, la Division concourt à la priorisation des investissements avec les instances de gouvernance dans une perspective de gestion globale des actifs TI, assure les liaisons sur une base continue avec la clientèle quant à ses besoins, propose et émet les normes, standards et encadrements.

Service des technologies de l'information

Budget 2014

Total a-p. : 22,0



Division développement de la fonction TI et liaison avec la clientèle

Revenus et dépenses par compétences

(en milliers de dollars)

	Revenus				Dépenses			
	Réel Comparatif 2012	Budget Comparatif 2012	Budget Comparatif 2013	Budget 2014	Réel Comparatif 2012	Budget Comparatif 2012	Budget Comparatif 2013	Budget 2014
Conseil municipal	-	-	-	-	2 267,0	2 368,3	2 674,7	2 435,2
Conseil d'agglomération	-	-	-	-	-	-	-	90,5
Total	-	-	-	-	2 267,0	2 368,3	2 674,7	2 525,7

Dépenses par catégories d'emplois

(en milliers de dollars et en années-personnes)

	\$			Années-personnes		
	Budget Comparatif 2012	Budget Comparatif 2013	Budget 2014	Budget Comparatif 2012	Budget Comparatif 2013	Budget 2014
Rémunération et cotisations de l'employeur						
Élus	-	-	-	-	-	-
Cadres et contremaîtres	413,5	446,8	454,9	3,0	3,0	3,0
Cols blancs	52,3	193,7	175,4	1,0	3,0	3,0
Professionnels	1 871,2	1 993,0	1 851,1	17,0	17,0	16,0
Policiers	-	-	-	-	-	-
Pompiers	-	-	-	-	-	-
Préposés aux traverses d'écoliers	-	-	-	-	-	-
Cols bleus	-	-	-	-	-	-
Total	2 337,0	2 633,5	2 481,4	21,0	23,0	22,0

Sommaire

Service des technologies de l'information

Division développement de la fonction TI et liaison avec la clientèle

Revenus par principaux objets

(en milliers de dollars)

	Réel Comparatif 2012	Budget Comparatif 2012	Budget Comparatif 2013	Budget 2014
Taxes	-	-	-	-
Paiements tenant lieu de taxes	-	-	-	-
Services rendus aux organismes municipaux	-	-	-	-
Autres services rendus	-	-	-	-
Autres revenus	-	-	-	-
Transferts	-	-	-	-
Total	-	-	-	-

Dépenses par objets

(en milliers de dollars)

	Réel Comparatif 2012	Budget Comparatif 2012	Budget Comparatif 2013	Budget 2014
Rémunération et cotisations de l'employeur	2 236,6	2 337,0	2 633,5	2 481,4
Transport et communication	9,1	1,9	7,4	7,2
Services professionnels	-	-	-	-
Services techniques et autres	3,5	2,0	5,1	4,8
Location, entretien et réparation	7,8	6,7	8,0	12,8
Biens non durables	10,0	20,7	20,7	19,5
Biens durables	-	-	-	-
Frais de financement	-	-	-	-
Contributions à des organismes	-	-	-	-
Autres objets	-	-	-	-
Financement	-	-	-	-
Total	2 267,0	2 368,3	2 674,7	2 525,7

Service des technologies de l'information

Sommaire

Division développement de la fonction TI et liaison avec la clientèle

Principaux écarts - Volet des dépenses

(en années-personnes et en milliers de dollars)

	a.-p.	Conseil municipal	Conseil d'agglomération	Total
Comparatif 2013	23,0	2 674,7	-	2 674,7
Indexation liée à la rémunération globale		69,1		69,1
Modification à la présentation budgétaire - Service de l'eau		(90,5)	90,5	-
Réaménagement administratif	(1,0)	(96,8)		(96,8)
Contribution additionnelle du Service à l'atteinte de l'équilibre budgétaire 2014 - Réduction de la rémunération globale (5%)		(124,4)		(124,4)
Ajustement - Ristourne TVQ		(2,2)		(2,2)
Indexation et ajouts aux contrats d'entretien informatique		5,3		5,3
Variation totale	(1,0)	(239,5)	90,5	(149,0)
Budget 2014	22,0	2 435,2	90,5	2 525,7

SERVICE DES TECHNOLOGIES DE L'INFORMATION

PRÉVISIONS BUDGÉTAIRES 2014

DIVISION RÉALISATION DES PROJETS TI

Montréal 

Mission
Division réalisation des projets TI

Assurer la réalisation et la gestion intégrée des projets à portée TIC en fonction des objectifs, des paramètres et des normes établis, et ce, conformément à une vision globale des activités, tant d'affaires que TI.

Assurer la gestion et rendre compte du portefeuille des projets TIC financés tant par le PTI que par les autres sources et approuvé par le comité sectoriel des technologies de l'information (CSTI) et le directeur du Service des technologies de l'information.

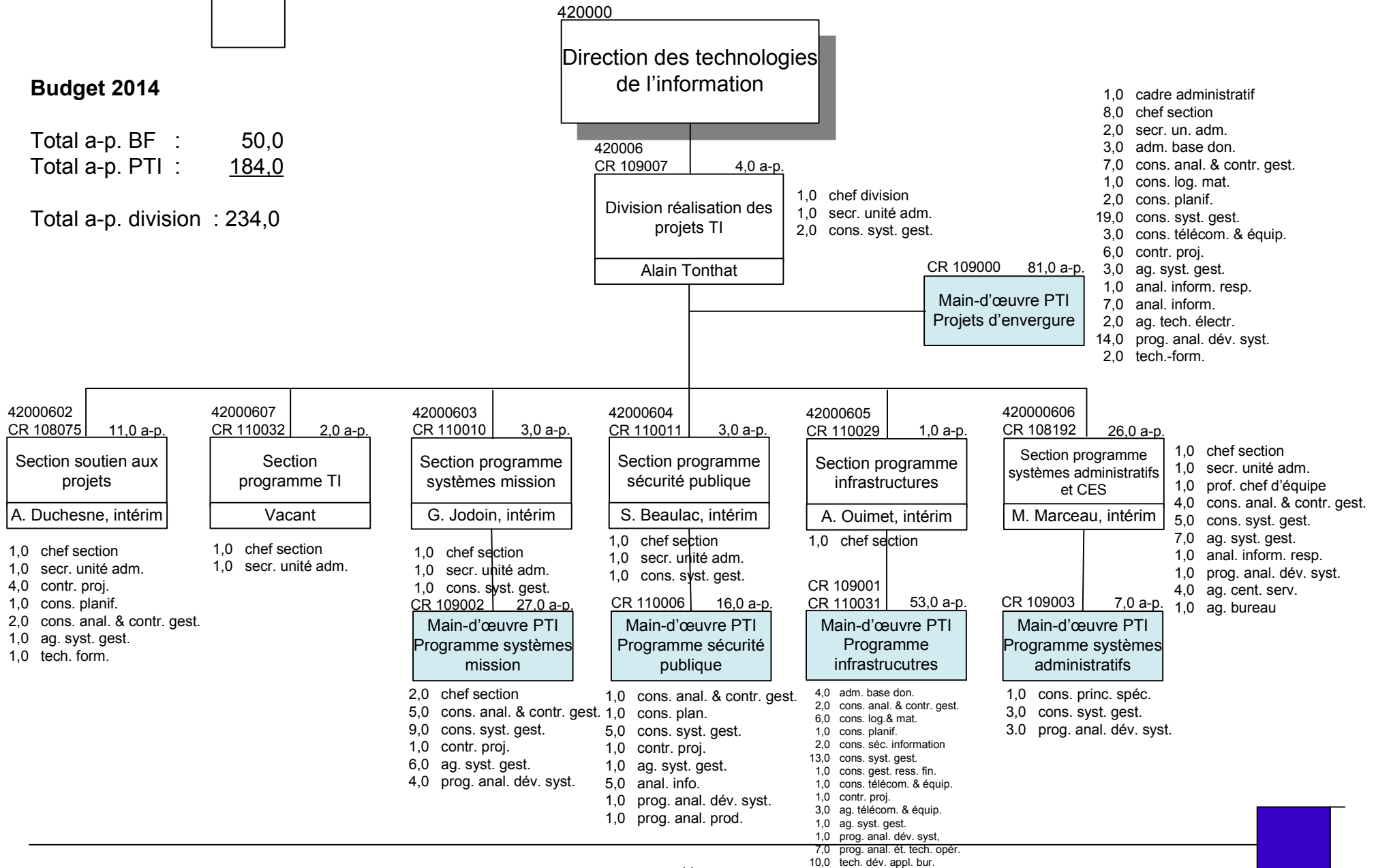
Service des technologies de l'information

Budget 2014

Total a-p. BF : 50,0

Total a-p. PTI : 184,0

Total a-p. division : 234,0



Division réalisation des projets TI

Revenus et dépenses par compétences

(en milliers de dollars)

	Revenus				Dépenses			
	Réel Comparatif 2012	Budget Comparatif 2012	Budget Comparatif 2013	Budget 2014	Réel Comparatif 2012	Budget Comparatif 2012	Budget Comparatif 2013	Budget 2014
Conseil municipal	-	-	-	-	9 207,4	8 657,9	9 233,3	9 159,7
Conseil d'agglomération	-	-	-	-	-	-	-	-
Total	-	-	-	-	9 207,4	8 657,9	9 233,3	9 159,7

Dépenses par catégories d'emplois

(en milliers de dollars et en années-personnes)

	\$			Années-personnes		
	Budget Comparatif 2012	Budget Comparatif 2013	Budget 2014	Budget Comparatif 2012	Budget Comparatif 2013	Budget 2014
Rémunération et cotisations de l'employeur						
Élus	-	-	-	-	-	-
Cadres et contremaîtres	828,6	1 012,9	1 014,7	6,0	7,0	7,0
Cols blancs	625,7	719,3	849,5	10,0	11,0	13,0
Professionnels	3 335,2	3 431,9	3 152,9	33,0	31,0	30,0
Policiers	-	-	-	-	-	-
Pompiers	-	-	-	-	-	-
Préposés aux traverses d'écoliers	-	-	-	-	-	-
Cols bleus	-	-	-	-	-	-
Total	4 789,5	5 164,1	5 017,1	49,0	49,0	50,0

Sommaire

Service des technologies de l'information

Division réalisation des projets TI

Revenus par principaux objets

(en milliers de dollars)

	Réel Comparatif 2012	Budget Comparatif 2012	Budget Comparatif 2013	Budget 2014
Taxes	-	-	-	-
Paiements tenant lieu de taxes	-	-	-	-
Services rendus aux organismes municipaux	-	-	-	-
Autres services rendus	-	-	-	-
Autres revenus	-	-	-	-
Transferts	-	-	-	-
Total	-	-	-	-

Dépenses par objets

(en milliers de dollars)

	Réel Comparatif 2012	Budget Comparatif 2012	Budget Comparatif 2013	Budget 2014
Rémunération et cotisations de l'employeur	5 345,5	4 789,5	5 164,1	5 017,1
Transport et communication	37,9	57,7	86,7	175,2
Services professionnels	40,5	250,0	-	-
Services techniques et autres	10,5	-	-	177,0
Location, entretien et réparation	3 693,4	3 352,5	3 929,2	3 626,7
Biens non durables	53,6	206,1	51,2	126,1
Biens durables	26,0	2,1	2,1	37,6
Frais de financement	-	-	-	-
Contributions à des organismes	-	-	-	-
Autres objets	-	-	-	-
Financement	-	-	-	-
Total	9 207,4	8 657,9	9 233,3	9 159,7

Service des technologies de l'information

Sommaire

Division réalisation des projets TI

Principaux écarts - Volet des dépenses

(en années-personnes et en milliers de dollars)

	a.-p.	Conseil municipal	Conseil d'agglomération	Total
Comparatif 2013	49,0	9 233,3	-	9 233,3
Indexation liée à la rémunération globale		68,4		68,4
Transfert de poste provenant de la Division exploitation et évolution des applications	1,0	89,1		89,1
Contribution additionnelle du Service à l'atteinte de l'équilibre budgétaire 2014 - Réduction de la rémunération globale (5%)		(264,2)		(264,2)
Ajustement - Ristourne TVQ		(238,7)		(238,7)
Transfert de budget pour contrat d'entretien informatique à la Division technologies		(33,7)		(33,7)
Ajustement non récurrent de l'enveloppe dans le cadre de 3 projets d'envergure (Approvisionnement avancé, RH-Paie et Système budgétaire)		412,5		412,5
Divers		(107,0)		(107,0)
Variation totale	1,0	(73,6)	-	(73,6)
Budget 2014	50,0	9 159,7	-	9 159,7

SERVICE DES TECHNOLOGIES DE L'INFORMATION

PRÉVISIONS BUDGÉTAIRES 2014

DIVISION EXPLOITATION ET ÉVOLUTION DES APPLICATIONS

Montréal 

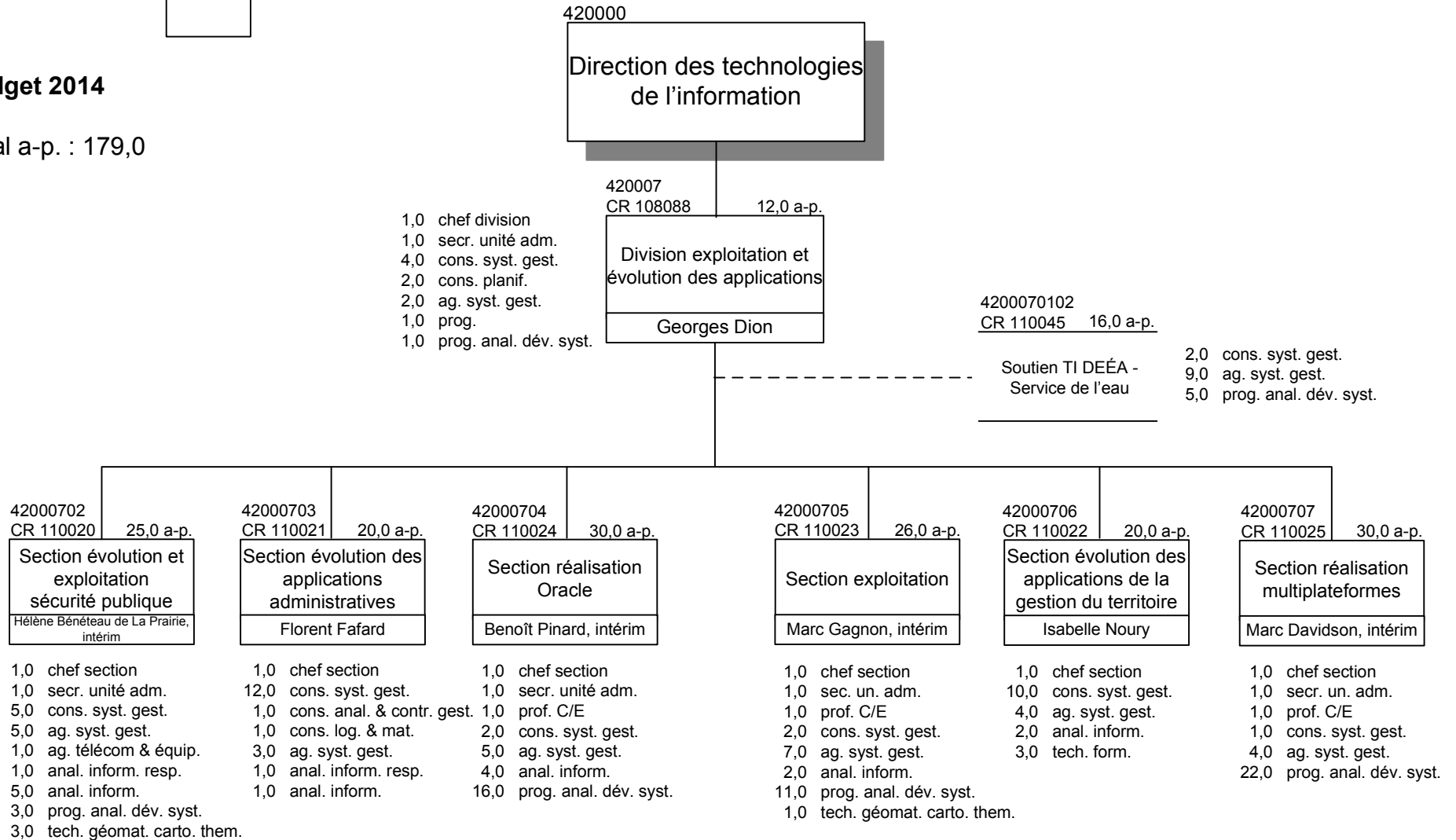
Mission
Division exploitation et évolution des applications

Assurer la pérennité des solutions d'affaires par l'exploitation et l'évolution des applications informatiques afin de permettre aux unités de la Ville d'atteindre leurs objectifs.

Service des technologies de l'information

Budget 2014

Total a-p. : 179,0



Division exploitation et évolution des applications

Revenus et dépenses par compétences

(en milliers de dollars)

	Revenus				Dépenses			
	Réel Comparatif 2012	Budget Comparatif 2012	Budget Comparatif 2013	Budget 2014	Réel Comparatif 2012	Budget Comparatif 2012	Budget Comparatif 2013	Budget 2014
Conseil municipal	-	-	-	-	19 199,1	19 672,0	19 815,6	17 806,3
Conseil d'agglomération	-	-	-	-	-	-	-	1 145,6
Total	-	-	-	-	19 199,1	19 672,0	19 815,6	18 951,9

Dépenses par catégories d'emplois

(en milliers de dollars et en années-personnes)

	\$			Années-personnes		
	Budget Comparatif 2012	Budget Comparatif 2013	Budget 2014	Budget Comparatif 2012	Budget Comparatif 2013	Budget 2014
Rémunération et cotisations de l'employeur						
Élus	-	-	-	-	-	-
Cadres et contremaîtres	1 015,8	1 006,2	999,2	7,0	7,0	7,0
Cols blancs	5 596,6	6 208,0	6 027,6	69,6	73,3	71,0
Professionnels	11 695,8	11 712,9	10 915,3	109,0	105,0	101,0
Policiers	-	-	-	-	-	-
Pompiers	-	-	-	-	-	-
Préposés aux traverses d'écoliers	-	-	-	-	-	-
Cols bleus	-	-	-	-	-	-
Total	18 308,2	18 927,1	17 942,1	185,6	185,3	179,0

Sommaire

Service des technologies de l'information

Division exploitation et évolution des applications

Revenus par principaux objets

(en milliers de dollars)

	Réel Comparatif 2012	Budget Comparatif 2012	Budget Comparatif 2013	Budget 2014
Taxes	-	-	-	-
Paiements tenant lieu de taxes	-	-	-	-
Services rendus aux organismes municipaux	-	-	-	-
Autres services rendus	-	-	-	-
Autres revenus	-	-	-	-
Transferts	-	-	-	-
Total	-	-	-	-

Dépenses par objets

(en milliers de dollars)

	Réel Comparatif 2012	Budget Comparatif 2012	Budget Comparatif 2013	Budget 2014
Rémunération et cotisations de l'employeur	17 859,9	18 308,2	18 927,1	17 942,2
Transport et communication	19,2	36,1	22,5	21,7
Services professionnels	17,5	99,2	-	-
Services techniques et autres	5,7	2,2	2,2	2,1
Location, entretien et réparation	643,8	612,1	689,7	822,1
Biens non durables	33,6	170,1	170,1	160,0
Biens durables	5,6	4,0	4,0	3,8
Frais de financement	-	-	-	-
Contributions à des organismes	-	-	-	-
Autres objets	613,8	440,1	-	-
Financement	-	-	-	-
Total	19 199,1	19 672,0	19 815,6	18 951,9

Sommaire

Division exploitation et évolution des applications

Principaux écarts - Volet des dépenses

(en années-personnes et en milliers de dollars)

	a.-p.	Conseil municipal	Conseil d'agglomération	Total
Comparatif 2013	185,3	19 815,6	-	19 815,6
Indexation liée à la rémunération globale		409,2		409,2
Ajustement et indexation à la rémunération globale provenant du Service de l'eau	2,0	58,1	217,2	275,3
Modification à la présentation budgétaire - Service de l'eau		(928,4)	928,4	-
Ajustement de l'enveloppe budgétaire lié à la mise en exploitation d'une solution technologique (Kronos) (rémunération et autres familles de dépenses)	4,0	633,0		633,0
Transfert budgétaire et de poste dans le cadre de l'intégration TI de l'arrondissement LaSalle	1,0	108,3		108,3
Ajustement de l'enveloppe et création de poste dans le cadre du dossier sur les données ouvertes	1,0	89,1		89,1
Réaménagements administratifs	(2,0)	(221,5)		(221,5)
Transfert de postes vers la Division technologies	(11,3)	(1 139,2)		(1 139,2)
Transfert de poste vers la Division réalisation des projets TI	(1,0)	(89,1)		(89,1)
Contribution additionnelle du Service à l'atteinte de l'équilibre budgétaire 2014 - Réduction de la rémunération globale (5%)		(867,2)		(867,2)
Ajustement - Ristourne TVQ		(51,9)		(51,9)
Divers		(9,7)		(9,7)
Variation totale	(6,3)	(2 009,3)	1 145,6	(863,7)
Budget 2014	179,0	17 806,3	1 145,6	18 951,9

SERVICE DES TECHNOLOGIES DE L'INFORMATION

PRÉVISIONS BUDGÉTAIRES 2014

DIVISION TECHNOLOGIES

Montréal 

Mission
Division technologies

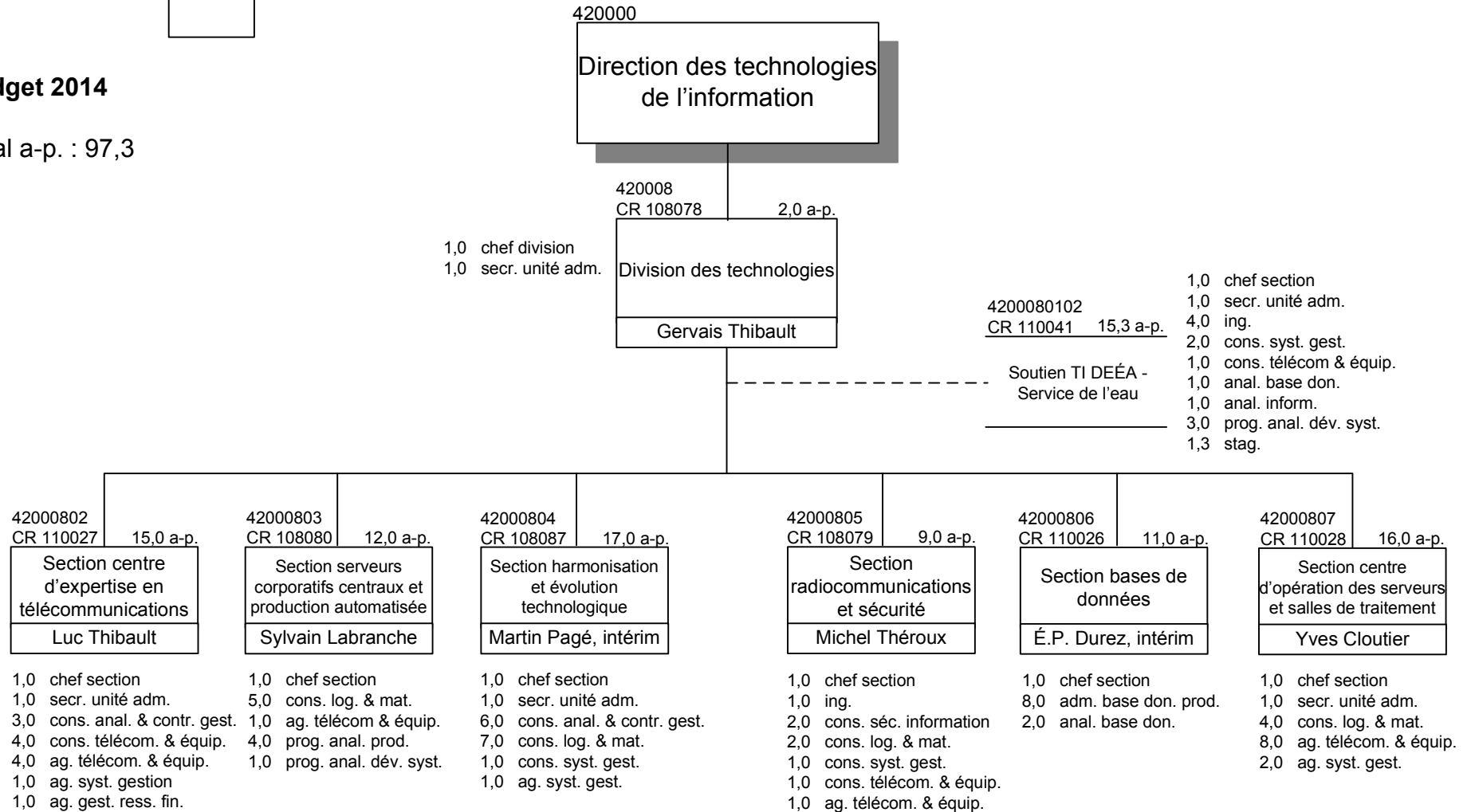
Assurer la gestion des infrastructures de technologies de l'information et de la communication (TIC) afin de permettre l'utilisation efficace et efficiente des technologies mises à la disposition des unités administratives. À ce titre, gérer de façon proactive la capacité de traitement, la capacité de stockage, la transmission des données, la sécurité du réseau informatique et l'intégrité des bases de données.

Assurer des services en téléphonie filaire et cellulaire de même qu'en radiocommunication.

Service des technologies de l'information

Budget 2014

Total a-p. : 97,3



Division technologies

Revenus et dépenses par compétences

(en milliers de dollars)

	Revenus				Dépenses			
	Réel Comparatif 2012	Budget Comparatif 2012	Budget Comparatif 2013	Budget 2014	Réel Comparatif 2012	Budget Comparatif 2012	Budget Comparatif 2013	Budget 2014
Conseil municipal	910,1	-	-	24,5	17 850,0	19 018,8	18 758,4	20 527,8
Conseil d'agglomération	544,7	640,4	634,9	697,1	-	-	-	1 228,5
Total	1 454,8	640,4	634,9	721,6	17 850,0	19 018,8	18 758,4	21 756,3

Dépenses par catégories d'emplois

(en milliers de dollars et en années-personnes)

	Budget Comparatif 2012	Budget Comparatif 2013	Budget 2014	Budget Comparatif 2012	Budget Comparatif 2013	Budget 2014
	Rémunération et cotisations de l'employeur					
Élus	-	-	-	-	-	-
Cadres et contremaîtres	1 090,3	987,5	1 133,2	8,0	7,0	8,0
Cols blancs	1 234,0	1 030,3	1 393,4	12,0	9,0	14,3
Professionnels	6 044,1	7 314,7	8 295,2	54,0	64,0	75,0
Policiers	-	-	-	-	-	-
Pompiers	-	-	-	-	-	-
Préposés aux traverses d'écoliers	-	-	-	-	-	-
Cols bleus	-	-	-	-	-	-
Total	8 368,4	9 332,5	10 821,8	74,0	80,0	97,3

Sommaire

Service des technologies de l'information

Division technologies

Revenus par principaux objets

(en milliers de dollars)

	Réel Comparatif 2012	Budget Comparatif 2012	Budget Comparatif 2013	Budget 2014
Taxes	-	-	-	-
Paiements tenant lieu de taxes	-	-	-	-
Services rendus aux organismes municipaux	-	-	-	-
Autres services rendus	1 375,8	640,4	634,9	721,6
Autres revenus	79,0	-	-	-
Transferts	-	-	-	-
Total	1 454,8	640,4	634,9	721,6

Dépenses par objets

(en milliers de dollars)

	Réel Comparatif 2012	Budget Comparatif 2012	Budget Comparatif 2013	Budget 2014
Rémunération et cotisations de l'employeur	9 118,7	8 368,4	9 332,5	10 821,8
Transport et communication	1 581,0	1 807,5	1 425,7	1 547,9
Services professionnels	126,4	20,8	-	-
Services techniques et autres	24,2	69,5	69,5	61,5
Location, entretien et réparation	6 693,8	8 393,3	7 665,1	9 064,0
Biens non durables	294,9	237,1	143,4	146,1
Biens durables	11,0	122,2	122,2	115,0
Frais de financement	-	-	-	-
Contributions à des organismes	-	-	-	-
Autres objets	-	-	-	-
Financement	-	-	-	-
Total	17 850,0	19 018,8	18 758,4	21 756,3

Sommaire

Division technologies

Principaux écarts - Volet des dépenses

(en années-personnes et en milliers de dollars)

	a.-p.	Conseil municipal	Conseil d'agglomération	Total
Comparatif 2013	80,0	18 758,4	-	18 758,4
Indexation liée à la rémunération globale		131,5		131,5
Ajustement et indexation à la rémunération globale provenant du Service de l'eau	1,0	36,2	151,3	187,5
Modification à la présentation budgétaire - Service de l'eau		(1 051,9)	1 051,9	-
Ajustement de l'enveloppe budgétaire lié à la mise en exploitation d'une solution technologique (Kronos) (rémunération et autres familles de dépenses)	2,0	243,0		243,0
Réaménagements administratifs	3,0	332,8		332,8
Transfert de postes provenant de la Division exploitation et évolution des applications	11,3	1 139,2		1 139,2
Contribution du Service à la réduction globale du budget 2014		(250,0)		(250,0)
Contribution additionnelle du Service à l'atteinte de l'équilibre budgétaire 2014 - Réduction de la rémunération globale (5%)		(486,1)		(486,1)
Ajustement - Ristourne TVQ		(556,4)		(556,4)
Indexation et ajouts aux contrats d'entretien informatique		263,6		263,6
Tranfert budgétaire pour consolidation des dépenses contractuelles d'entretien informatique		1 006,0	25,3	1 031,3
Transfert de budget pour contrat d'entretien informatique provenant de la Division réalisation des projets TI		33,7		33,7
Transfert du budget de téléinformatique provenant de la Direction		568,9		568,9
Rationalisation dans les autres familles de dépenses		(141,1)		(141,1)
Ajustement non récurrent de l'enveloppe dans le cadre du projet SÉRAM		500,0		500,0
Variation totale	17,3	1 769,4	1 228,5	2 997,9
Budget 2014	97,3	20 527,8	1 228,5	21 756,3

Service des technologies de l'information

Sommaire

Division technologies

Principaux écarts - Volet des revenus

(en milliers de dollars)

	Conseil municipal	Conseil d'agglomération	Total
Comparatif 2013	-	634,9	634,9
Augmentation des revenus de location de l'espace public		6,4	6,4
Nouvelle convention de location d'antenne avec la Société de transport de Montréal		55,8	55,8
Facturation interne	24,5		24,5
Variation totale	24,5	62,2	86,7
Budget 2014	24,5	697,1	721,6

SERVICE DES TECHNOLOGIES DE L'INFORMATION

801, rue Brennan, 9^e étage
Montréal (Québec)
H3C 0G4

Personne-ressource : Madame Sylvie Cloutier

