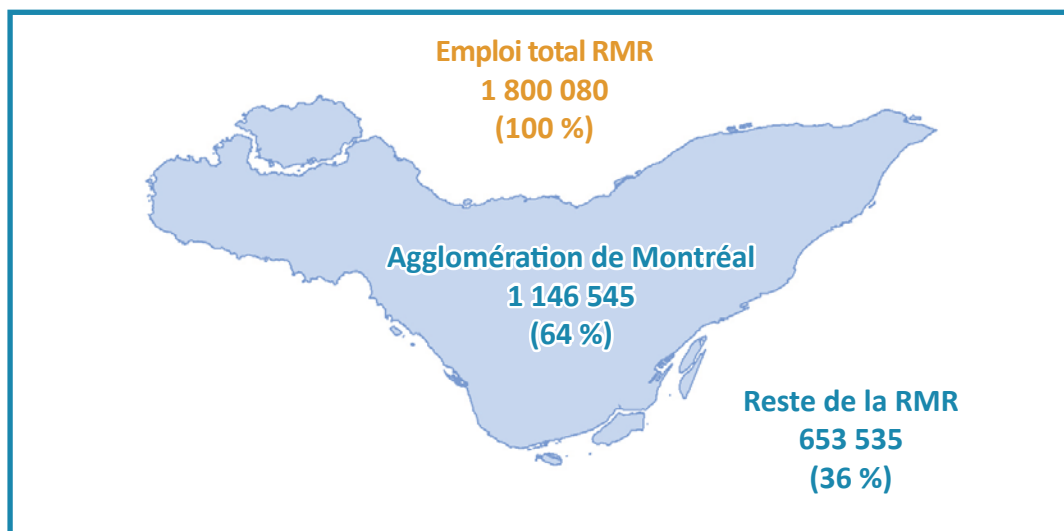


# Population et démographie

17 janvier 2014

Une publication de Montréal en statistiques  
Division de la planification urbaine  
Direction de l'urbanisme et du développement économique  
Service de la mise en valeur du territoire

## Deux emplois sur trois de la région métropolitaine de Montréal sont localisés dans la ville-centre en 2011



Source : Statistique Canada, Enquête nationale auprès des ménages 2011; Traitements personnalisés sur le lieu de travail.

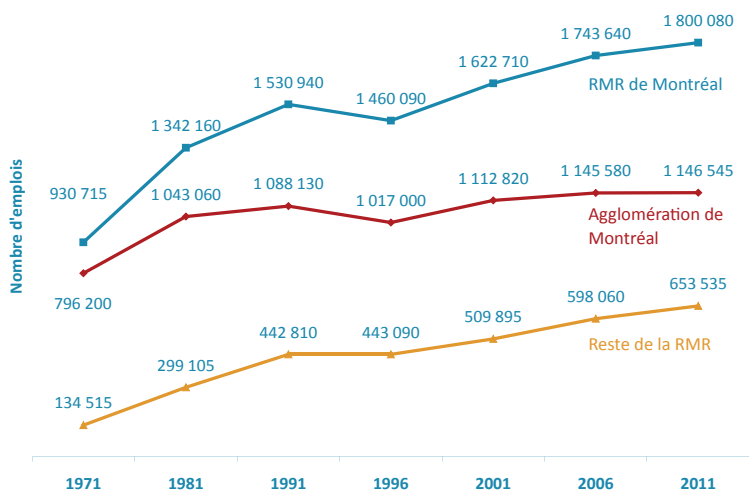
À tous les cinq ans, les statistiques de l'emploi selon le lieu de travail nous permettent de dresser un portrait plus précis de la situation de l'emploi sur le territoire de la région métropolitaine de recensement de Montréal (RMR). Auparavant présentées dans le recensement de la population, ces données sont maintenant tirées de l'Enquête nationale auprès des ménages (ENM)<sup>1</sup> de 2011 de Statistique Canada.

Ainsi, un total de 1 800 080 emplois<sup>2</sup> ont été recensés sur le territoire de la région métropolitaine de Montréal en 2011. La grande majorité des emplois sont localisés dans la ville-centre. Près des deux-tiers de ceux-ci sont en effet localisés dans l'agglomération de Montréal, où l'on compte 1 146 545 emplois (64 %). Le reste de la RMR, où l'on a recensé 653 475 emplois, accapare un peu plus d'un emploi sur trois (36 %).

<sup>1</sup> L'Enquête nationale auprès des ménages étant une enquête à participation volontaire, les données issues de celle-ci doivent être comparées aux données provenant des recensements antérieurs avec prudence.

<sup>2</sup> L'Enquête nationale auprès des ménages présente les données selon le lieu de travail et non selon le lieu de résidence, tel que fourni par l'Enquête sur la population active de Statistique Canada.

### Évolution de l'emploi, 1971-2011



Source : Statistique Canada, Recensements de la population 1971-2006 et Enquête nationale auprès des ménages 2011; Traitements personnalisés sur le lieu de travail.

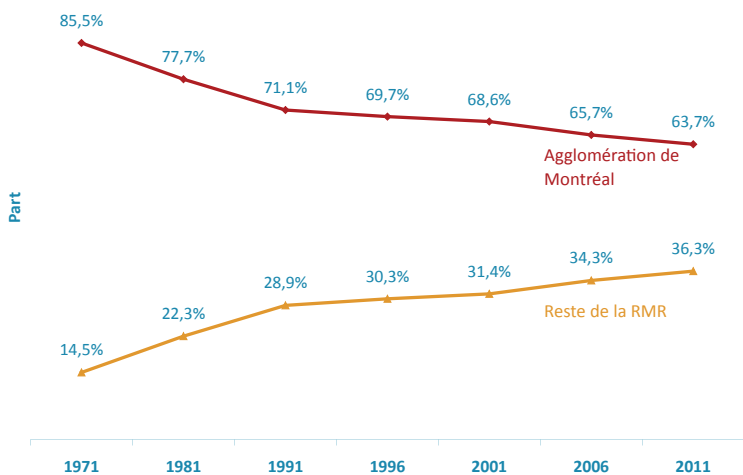
L'emploi est demeuré à peu près stable dans l'agglomération de Montréal entre 2006 et 2011. En effet, selon l'Enquête nationale auprès des ménages (ENM) de Statistique Canada, un total de 1 146 545 emplois ont été recensés sur le territoire de l'agglomération de Montréal en 2011. Il se serait ainsi créé 965 emplois sur l'île entre 2006 et 2011, soit une croissance quinquennale de 0,1 %.

Pour sa part, la région métropolitaine de recensement de Montréal (RMR), qui comptait 1 800 080 emplois en 2011, a enregistré une progression de 3,2 % entre 2006 et 2011. On enregistre en effet un gain de 56 440 nouveaux emplois dans l'ensemble de la RMR, dont 1,7 % sont localisés sur le territoire de l'agglomération de Montréal. Le reste de la RMR, où l'on a recensé 653 475 emplois, a de son côté bénéficié d'une création de 55 475 nouveaux postes au cours de la période intercensitaire, soit une hausse de 9,3 % en cinq ans.

Au cours des quarante dernières années, l'agglomération de Montréal a vu son poids régional rétrécir constamment en matière d'emploi. De 85,5 % en 1971, celui-ci est passé à 63,7 % en quatre décennies. Ce poids a évidemment été contrebalancé par une concentration de plus en plus forte de l'emploi dans le reste de la région métropolitaine. Celui-ci est en effet passé de 14,5 %, il y a 40 ans à 36,3 % en 2011.

Le glissement de l'emploi vers la banlieue qui avait évolué de 2,9 points de pourcentage au détriment de l'agglomération de Montréal entre 2001 et 2006, a toutefois légèrement ralenti au cours de la période intercensitaire suivante avec un écart de 2,0 points de pourcentage en faveur de la banlieue.

### Part de l'emploi de l'agglomération de Montréal et du reste de la RMR dans l'ensemble de la RMR de Montréal, 1971-2011



Source : Statistique Canada, Recensements de la population 1971-2006 et Enquête nationale auprès des ménages 2011; Traitements personnalisés sur le lieu de travail.

### Emploi dans la RMR de Montréal, l'agglomération de Montréal et le reste de la RMR, 1971-2011

Nombre d'emplois	1971	1981	1991	1996	2001	2006	2011	2006-2011 Nombre	2006-2011 %
RMR de Montréal	930 715	1 342 160	1 530 940	1 460 090	1 622 710	1 743 640	1 800 080	56 440	3,2
Agglomération de Montréal	796 200	1 043 060	1 088 130	1 017 000	1 112 820	1 145 580	1 146 545	965	0,1
Reste de la RMR	134 515	299 105	442 810	443 090	509 895	598 060	653 535	55 475	9,3

Source : Statistique Canada, Recensements de la population 1971-2006 et Enquête nationale auprès des ménages 2011; Traitements personnalisés sur le lieu de travail.