

Population et démographie

17 janvier 2014

Une publication de Montréal en statistiques
Division de la planification urbaine
Direction de l'urbanisme et du développement économique
Service de la mise en valeur du territoire

Emploi selon le lieu de travail, agglomération de Montréal et composantes territoriales, 2011

	2011	Part dans l'agglomération %
AGGLOMÉRATION DE MONTRÉAL	1 146 545	100,0
Ville de Montréal	990 645	86,4
Ahuntsic-Cartierville	59 425	5,2
Anjou	29 755	2,6
Côte-des-Neiges-Notre-Dame-de-Grâce	71 470	6,2
Lachine	22 600	2,0
LaSalle	25 600	2,2
Le Plateau-Mont-Royal	57 575	5,0
Le Sud-Ouest	30 560	2,7
L'Île-Bizard-Sainte-Geneviève	4 110	0,4
Mercier-Hochelaga-Maisonneuve	52 780	4,6
Montréal-Nord	19 015	1,7
Outremont	8 205	0,7
Pierrefonds-Roxboro	9 375	0,8
Rivière-des-Prairies-Pointe-aux-Trembles	31 745	2,8
Rosemont-La Petite-Patrie	53 275	4,6
Saint-Laurent	107 475	9,4
Saint-Léonard	25 870	2,3
Verdun	19 915	1,7
Ville-Marie	317 930	27,7
Villeray-Saint-Michel-Parc-Extension	43 975	3,8
Villes liées	155 905	13,6
Baie-D'Urfé	4 110	0,4
Beaconsfield	3 405	0,3
Côte-Saint-Luc	6 840	0,6
Dollard-Des Ormeaux	11 310	1,0
Dorval	43 910	3,8
Hampstead	930	0,1
Kirkland	9 430	0,8
Montréal-Est	5 060	0,4
Montréal-Ouest	1 190	0,1
Mont-Royal	19 085	1,7
Pointe-Claire	28 960	2,5
Sainte-Anne-de-Bellevue	4 835	0,4
Senneville	1 480	0,1
Westmount	15 360	1,3

Source : Statistique Canada, Recensement de la population 2006 et Enquête nationale auprès des ménages 2011; Traitements personnalisés sur le lieu de travail.

Neuf emplois sur dix sur l'île sont localisés dans la ville de Montréal

Selon les récentes données tirées de l'Enquête nationale auprès des ménages (ENM)¹ de Statistique Canada, 1 146 545 emplois² ont été recensés sur le territoire de l'agglomération de Montréal en 2011. Si 86 % de ces emplois sont localisés dans la ville de Montréal, pour un total de 990 645 emplois, les autres villes de l'agglomération se partagent 155 905 emplois, soit 14 % de l'ensemble des emplois de l'île.

L'arrondissement de Ville-Marie demeure le pôle d'emploi majeur de l'agglomération où 317 903 emplois sont répertoriés; 28 % des emplois s'y retrouvent. C'est plus d'un emploi sur quatre.

Une forte activité économique est également observée dans l'arrondissement de Saint-Laurent alors que près d'un emploi sur dix (9 %) y est recensé, pour un total de 107 475 emplois. Côte-des-Neiges-Notre-Dame-de-Grâce n'est pas en reste avec 71 470 emplois ou 6 % du total de l'île de Montréal.

La ville de Dorval, où se concentrent 43 910 emplois, arrive au premier rang des villes liées, et compte près de 4 % des emplois de l'agglomération.

¹ L'Enquête nationale auprès des ménages étant une enquête à participation volontaire, les données issues de celle-ci doivent être comparées aux données provenant des recensements antérieurs avec prudence.

² L'Enquête nationale auprès des ménages présente les données selon le lieu de travail et non selon le lieu de résidence, tel que fourni par l'Enquête sur la population active de Statistique Canada.

Emploi selon le lieu de travail, agglomération de Montréal et composantes territoriales, 2006-2011

	2011	2006	Variation en nombre	Variation en %
AGGLOMÉRATION DE MONTRÉAL	1 146 545	1 145 595	950	0,1
Ville de Montréal	990 645	985 455	5 190	0,5
Ahuntsic-Cartierville	59 425	59 730	-305	-0,5
Anjou	29 755	30 270	-515	-1,7
Côte-des-Neiges-Notre-Dame-de-Grâce	71 470	72 835	-1 365	-1,9
Lachine	22 600	27 090	-4 490	-16,6
LaSalle	25 600	26 350	-750	-2,8
Le Plateau-Mont-Royal	57 575	57 005	570	1,0
Le Sud-Ouest	30 560	28 725	1 835	6,4
L'Île-Bizard-Sainte-Genève	4 110	3 600	510	14,2
Mercier-Hochelaga-Maisonneuve	52 780	47 715	5 065	10,6
Montréal-Nord	19 015	20 065	-1 050	-5,2
Outremont	8 205	8 470	-265	-3,1
Pierrefonds-Roxboro	9 375	9 745	-370	-3,8
Rivière-des-Prairies-Pointe-aux-Trembles	31 745	30 855	890	2,9
Rosemont-La Petite-Patrie	53 275	52 545	730	1,4
Saint-Laurent	107 475	111 210	-3 735	-3,4
Saint-Léonard	25 870	29 275	-3 405	-11,6
Verdun	19 915	16 390	3 525	21,5
Ville-Marie	317 930	308 380	9 550	3,1
Villeray-Saint-Michel-Parc-Extension	43 975	45 185	-1 210	-2,7
Villes liées	155 905	160 120	-4 215	-2,6
Baie-D'Urfé	4 110	4 655	-545	-11,7
Beaconsfield	3 405	4 060	-655	-16,1
Côte-Saint-Luc	6 840	7 485	-645	-8,6
Dollard-Des Ormeaux	11 310	11 465	-155	-1,4
Dorval	43 910	42 740	1 170	2,7
Hampstead	930	1 030	-100	-9,7
Kirkland	9 430	10 310	-880	-8,5
Montréal-Est	5 060	6 780	-1 720	-25,4
Montréal-Ouest	1 190	1 350	-160	-11,9
Mont-Royal	19 085	20 000	-915	-4,6
Pointe-Claire	28 960	29 585	-625	-2,1
Sainte-Anne-de-Bellevue	4 835	4 125	710	17,2
Senneville	1 480	1 985	-505	-25,4
Westmount	15 360	14 550	810	5,6

Source : Statistique Canada, Recensement de la population 2006 et Enquête nationale auprès des ménages 2011; Traitements personnalisés sur le lieu de travail.

L'emploi a progressé dans près d'un arrondissement sur deux

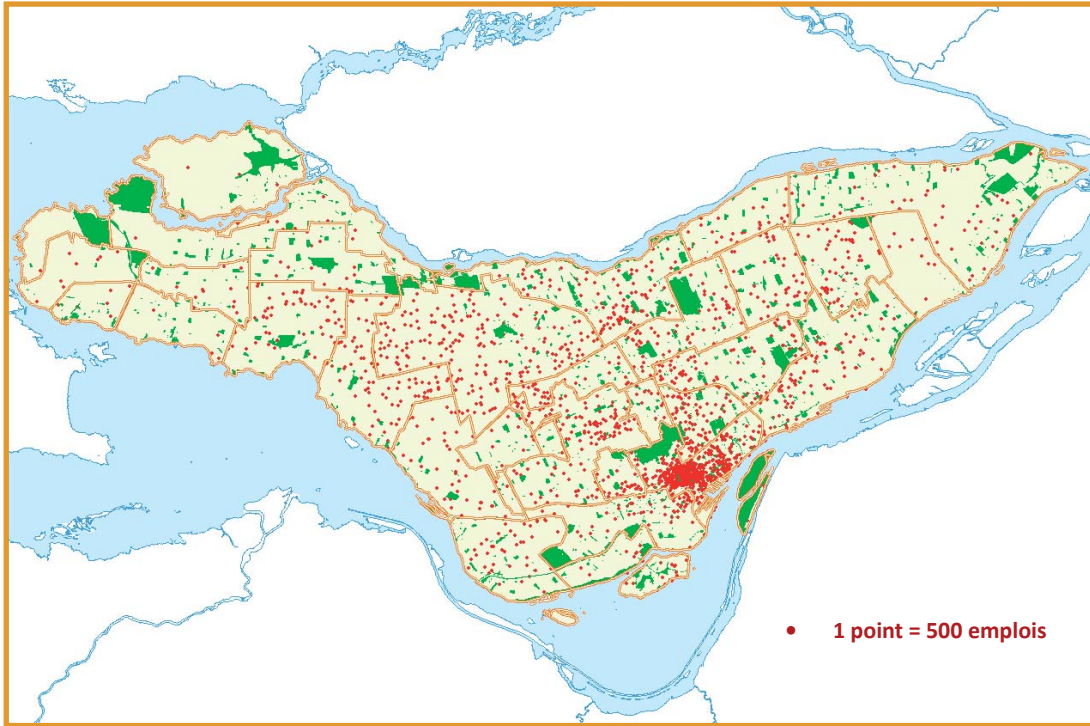
L'emploi est demeuré stable dans l'agglomération de Montréal entre 2006 et 2011, 950 emplois s'étant ajoutés en cinq ans. La variation a toutefois été un peu plus marquée dans la ville de Montréal, où 5 190 emplois de plus qu'en 2006 ont été recensés.

Près de la moitié des 19 arrondissements ont affiché une progression de l'emploi sur leur territoire. En gain absolu, on note que Ville-Marie compte, en 2011, 9 550 emplois de plus que cinq ans auparavant, se traduisant par une augmentation de 3,1 %. Mercier-Hochelaga-Maisonneuve a pour sa part attiré 5 065 emplois additionnels (10,6 %), tandis que Verdun en a gagné 3 525 (21,5 %). Le Sud-Ouest a également profité d'une hausse de 1 835 emplois (6,4 %).

Certains arrondissements ont encaissé des pertes. C'est le cas de Lachine, qui a vu fondre 4 490 postes (-16,6 %), ainsi que de Saint-Laurent et Saint-Léonard qui affichent des manques à gagner respectifs de 3 735 (-3,4 %) et 3 405 emplois (-11,6 %).

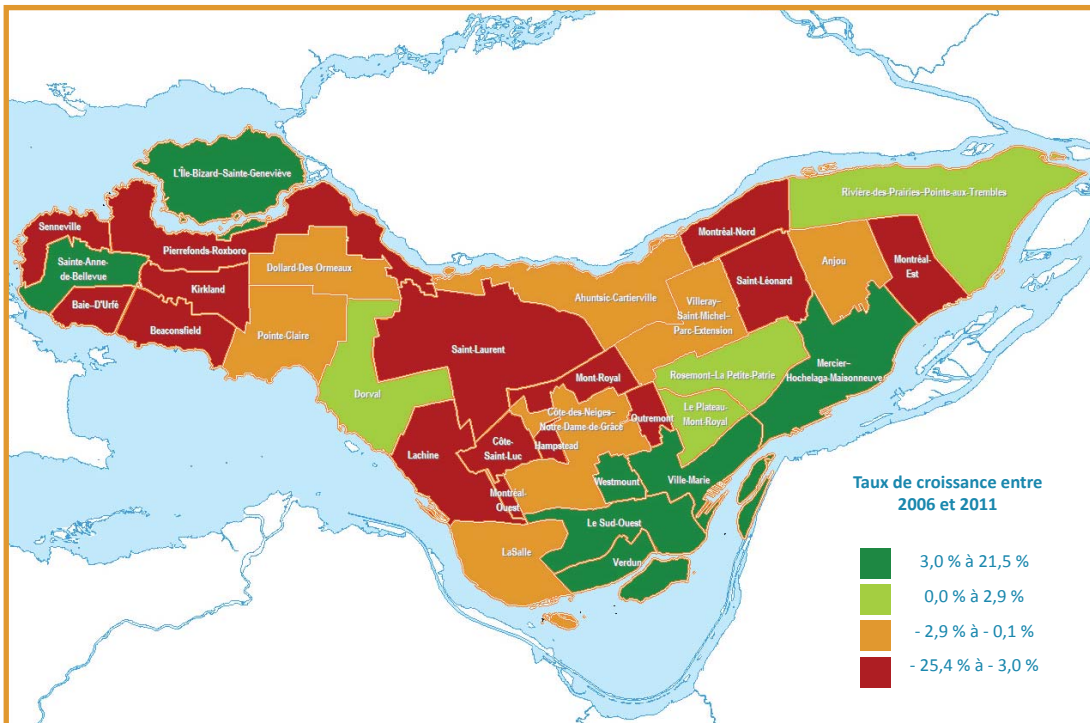
La plupart des villes liées ont subi des pertes d'emplois. Seules les villes de Dorval, Westmount et Sainte-Anne-de-Bellevue font bande à part avec des bilans positifs de 1 170 (2,7 %), 810 (5,6 %) et 710 (17,2 %) emplois respectivement.

Répartition de l'emploi sur le territoire, agglomération de Montréal, 2011



Source : Statistique Canada, Recensement de la population 2006 et Enquête nationale auprès des ménages 2011; Traitements personnalisés sur le lieu de travail. Cartographie : Montréal en statistiques, Ville de Montréal.

Croissance de l'emploi 2006-2011, agglomération de Montréal



Source : Statistique Canada, Recensement de la population 2006 et Enquête nationale auprès des ménages 2011; Traitements personnalisés sur le lieu de travail. Cartographie : Montréal en statistiques, Ville de Montréal.