



# ATLAS SOCIODÉMOGRAPHIQUE

VILLE DE MONTRÉAL-EST

Recensement de 2011

Enquête nationale auprès des ménages de 2011



**L'Atlas sociodémographique 2011**  
est une publication de *Montréal en statistiques*  
Division de la planification urbaine  
Direction de l'urbanisme  
Service de la mise en valeur du territoire

Ville de Montréal  
Juin 2014

# INTRODUCTION

L'Atlas sociodémographique de l'agglomération de Montréal 2011 présente la répartition spatiale de certaines caractéristiques sociodémographiques de la population, élaborée à partir des données du Recensement de la population et de l'Enquête nationale auprès des ménages (ENM) de 2011 de Statistique Canada, et regroupées sous une série de 8 thèmes :

- Population
- Ménages et familles
- Langues parlées
- Revenus des ménages
- Marché du travail
- Logements privés occupés
- Scolarité
- Immigration et minorités visibles

Source unique d'information permettant comparaisons et analyses, cet atlas est un outil de référence pour ceux et celles dont le travail exige une connaissance approfondie de la répartition spatiale de la population sur le territoire de l'agglomération de Montréal.

# MÉTHODOLOGIE

Les données utilisées dans l'élaboration de cet atlas proviennent du Recensement de la population ainsi que de l'Enquête nationale auprès des ménages réalisés en 2011 par Statistique Canada. Les données du Recensement de la population sont présentées par aires de diffusion tandis que les données de l'ENM sont présentées par secteurs de recensement, deux unités territoriales de référence créées par Statistique Canada.

Certains secteurs apparaissent en blanc sur les cartes lorsque le nombre d'observations ne permet pas de respecter la confidentialité des résidents du secteur. Les secteurs qui sont utilisés à des fins non résidentielles ont été représentés par des zones grises. Les parcs et terrains de golf ont plutôt été illustrés en vert.

Les concepts sous-jacents aux variables sont les mêmes que ceux utilisés par Statistique Canada. Pour plus d'information, consultez le Dictionnaire du recensement 2011 (<http://www12.statcan.gc.ca/census-recensement/2011/ref/dict/index-fra.cfm>) et le Dictionnaire de l'ENM (<http://www12.statcan.gc.ca/nhs-enm/2011/ref/dict/azindex-fra.cfm>), publiés par Statistique Canada.

Les données qui sont, pour la plupart présentées en valeur absolue par Statistique Canada, ont été transformées en pourcentage et réparties selon cinq ou six classes.

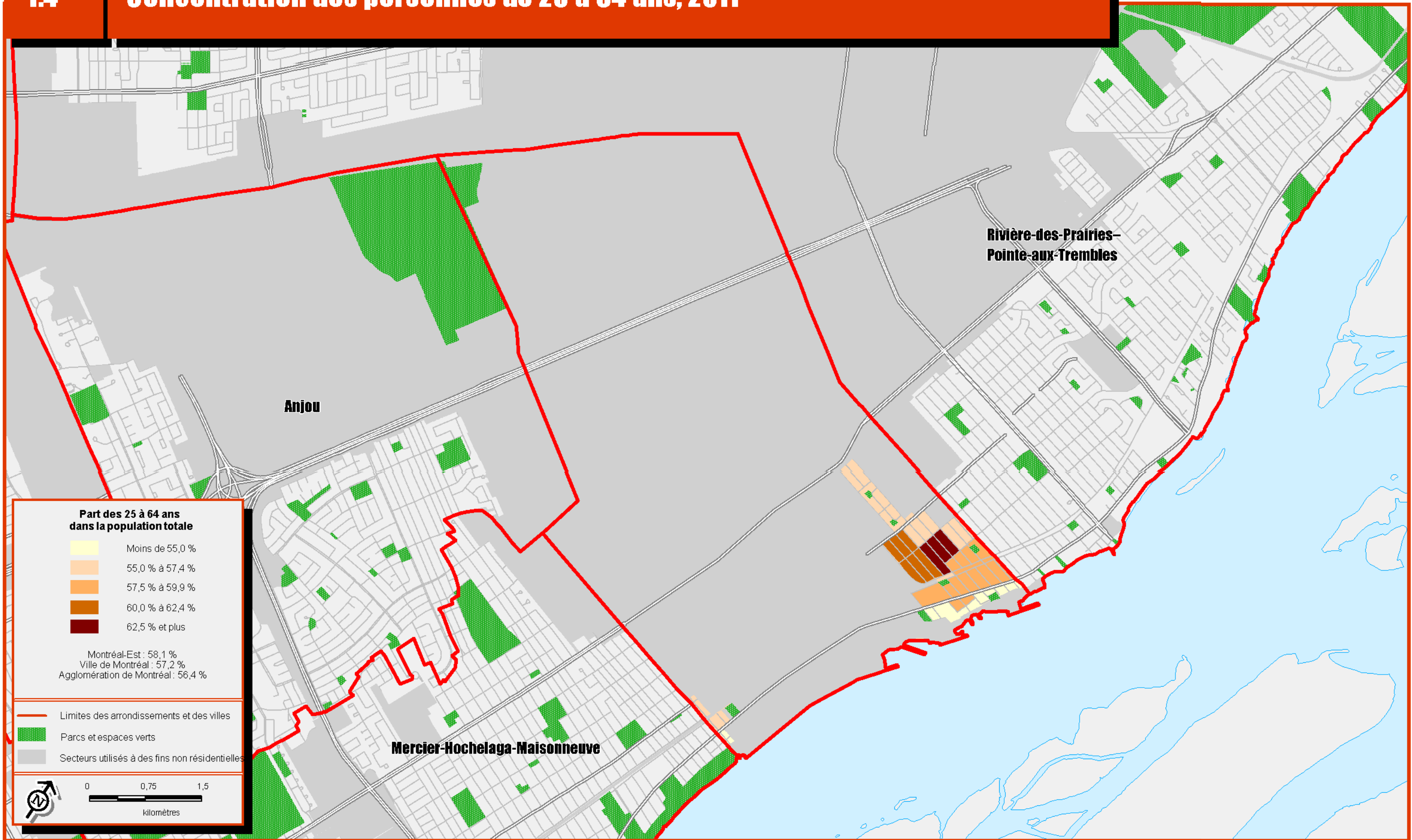
La valeur de la variable du territoire à l'étude a été indiquée dans la légende dans le but de la situer dans l'univers statistique étudié.





Sources :  
 > Statistique Canada, Recensement de 2011  
 > Ville de Montréal





Sources :  
 > Statistique Canada, Recensement de 2011  
 > Ville de Montréal



Sources :  
 > Statistique Canada, Recensement de 2011  
 > Ville de Montréal



# 2.1

## Concentration des couples avec enfants, 2011



Ville de Montréal-Est

Sources :  
 > Statistique Canada, Recensement de 2011  
 > Ville de Montréal



Sources :  
 > Statistique Canada, Recensement de 2011  
 > Ville de Montréal

# 2.3

## Concentration des familles monoparentales, 2011



Ville de Montréal-Est

Sources :  
 > Statistique Canada, Recensement de 2011  
 > Ville de Montréal

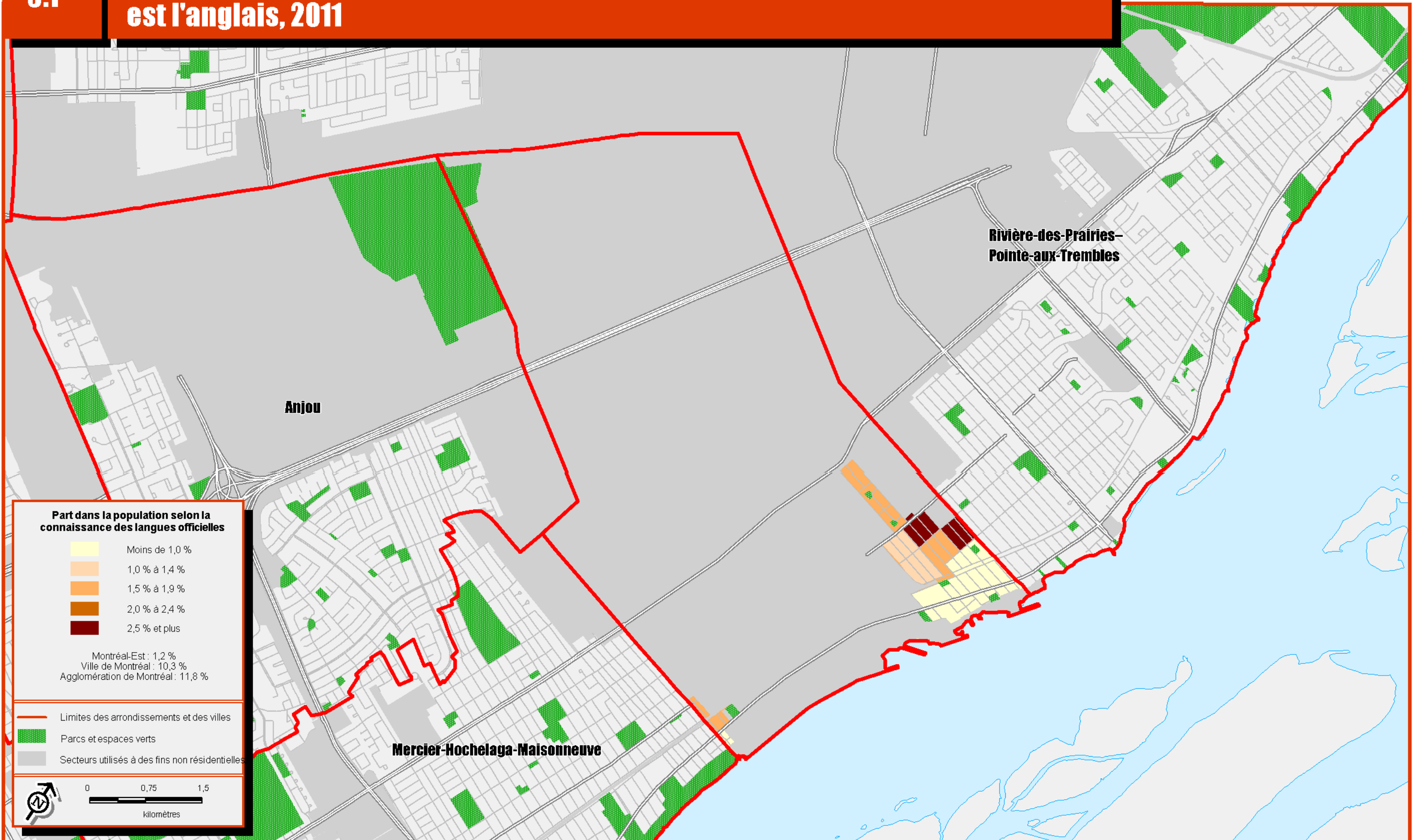


Sources :  
 > Statistique Canada, Recensement de 2011  
 > Ville de Montréal



Sources :  
 > Statistique Canada, Recensement de 2011  
 > Ville de Montréal

# Concentration des personnes dont la seule langue officielle connue est l'anglais, 2011



Ville de Montréal-Est

Sources :  
 > Statistique Canada, Recensement de 2011  
 > Ville de Montréal

# Concentration des personnes dont la seule langue officielle connue est le français, 2011



Sources :  
 > Statistique Canada, Recensement de 2011  
 > Ville de Montréal

### 3.3 Concentration des personnes connaissant les deux langues officielles, 2011



Ville de Montréal-Est

Sources :  
 > Statistique Canada, Recensement de 2011  
 > Ville de Montréal



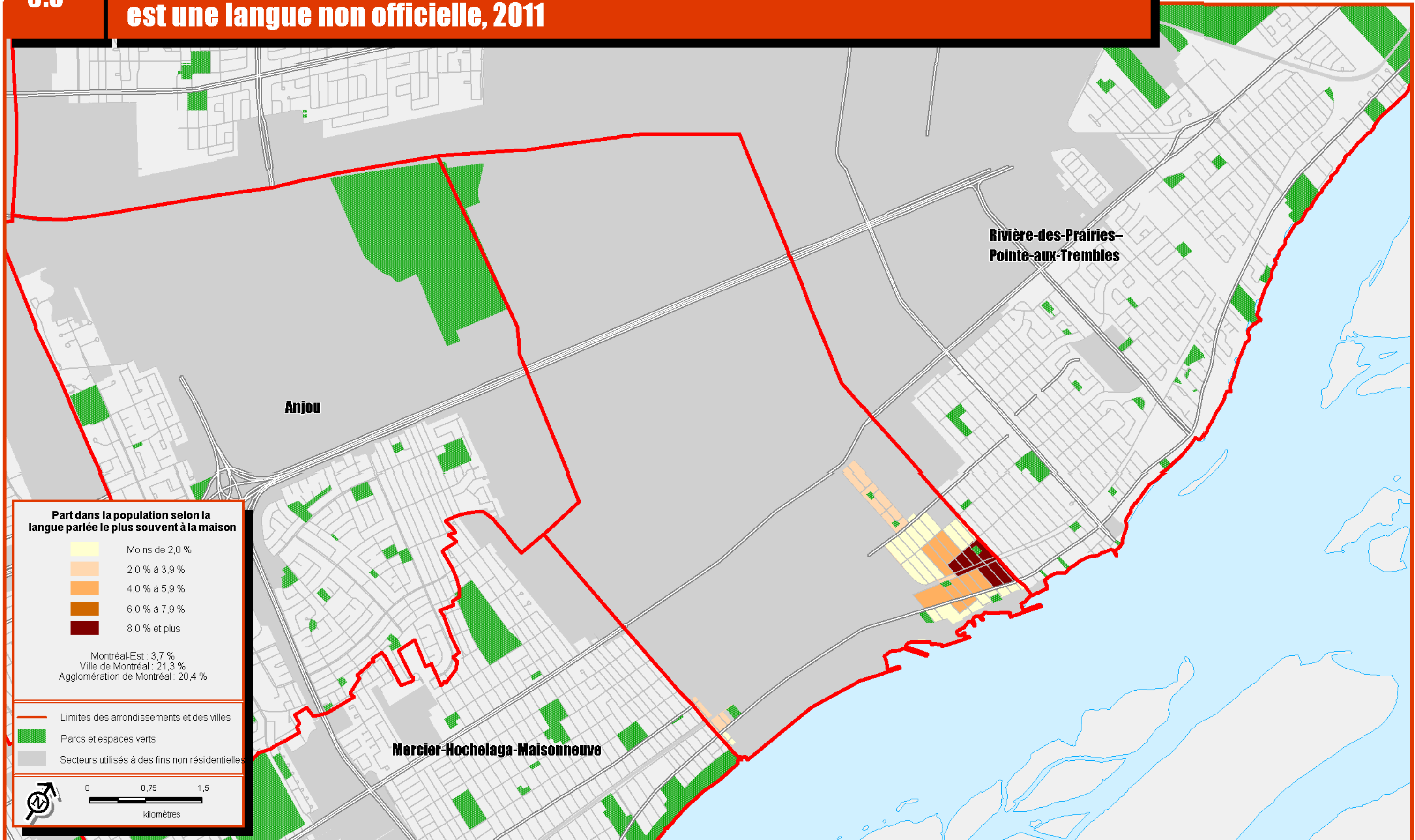
# Concentration des personnes ne connaissant aucune des deux langues officielles, 2011



Ville de Montréal-Est

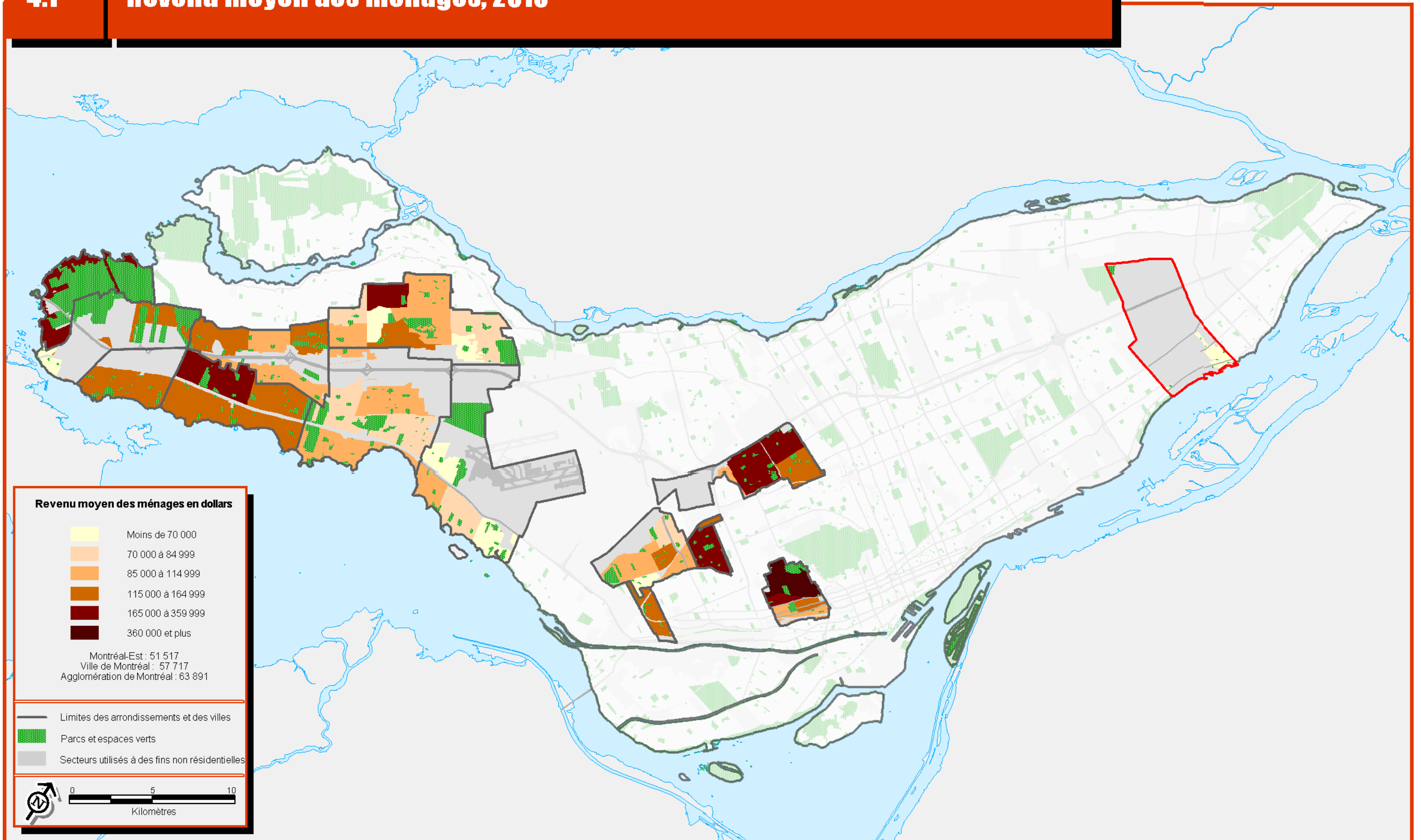
Sources :  
 > Statistique Canada, Recensement de 2011  
 > Ville de Montréal

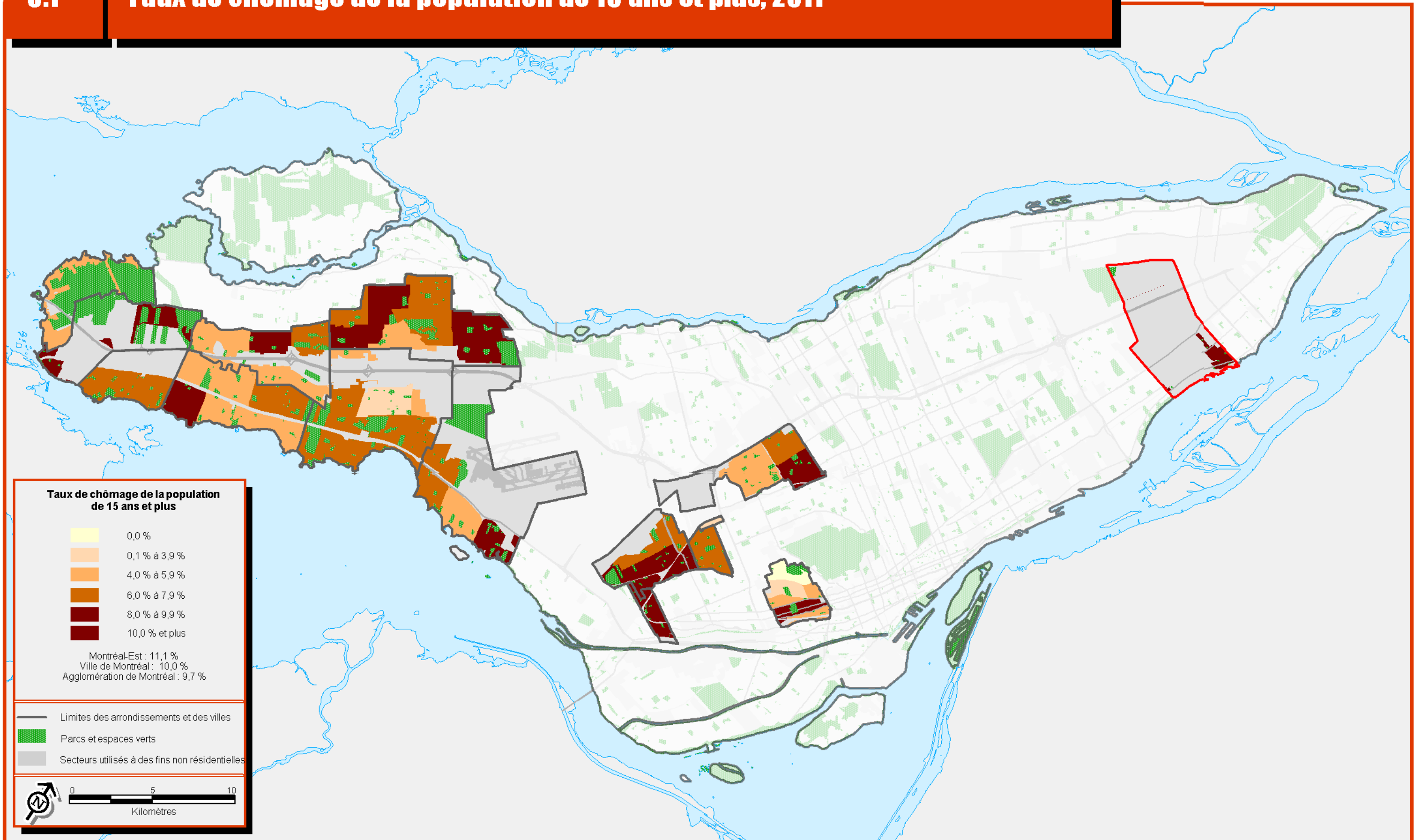
# Concentration des personnes dont la langue parlée le plus souvent à la maison est une langue non officielle, 2011

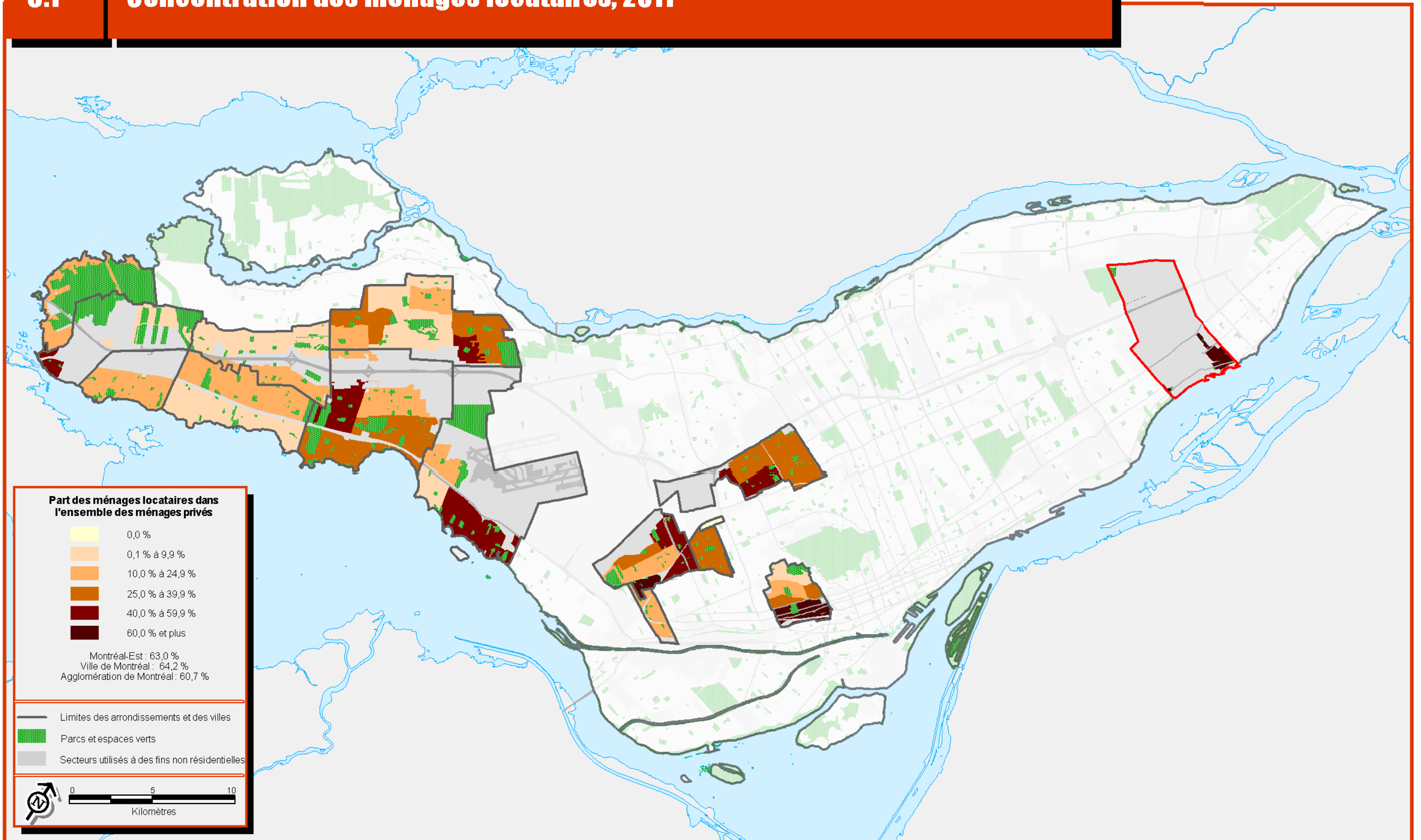


Ville de Montréal-Est

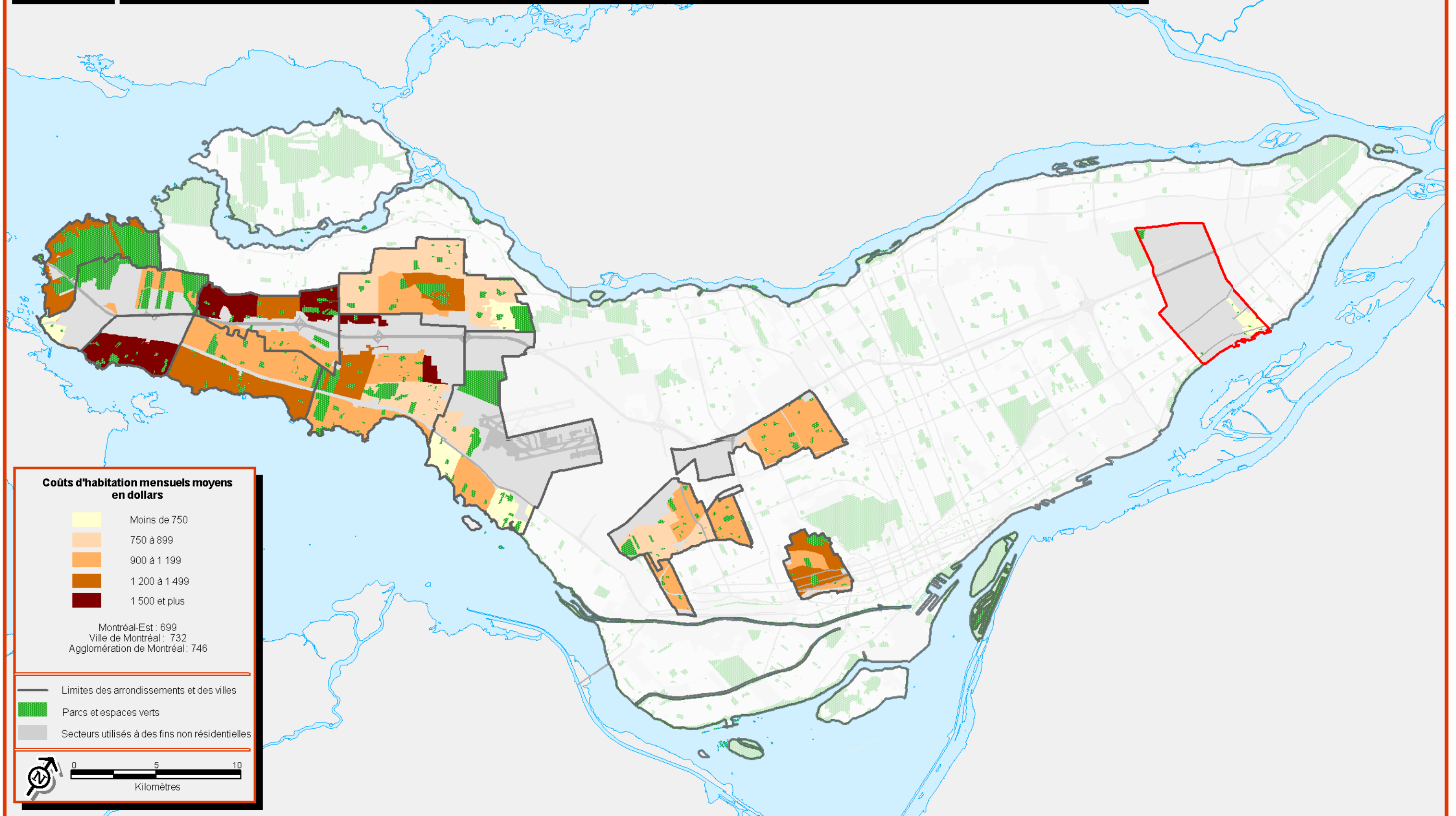
Sources :  
 > Statistique Canada, Recensement de 2011  
 > Ville de Montréal



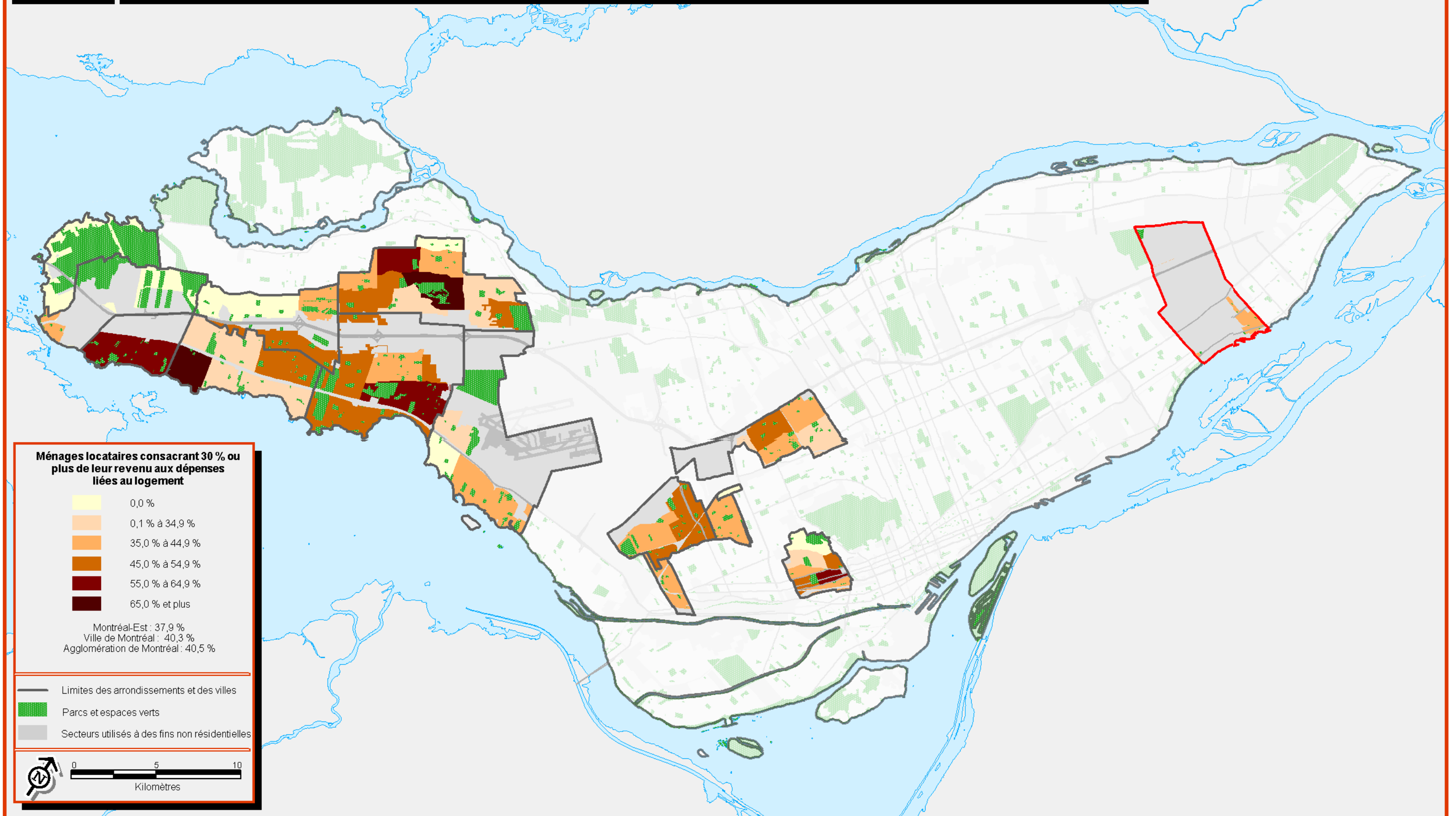


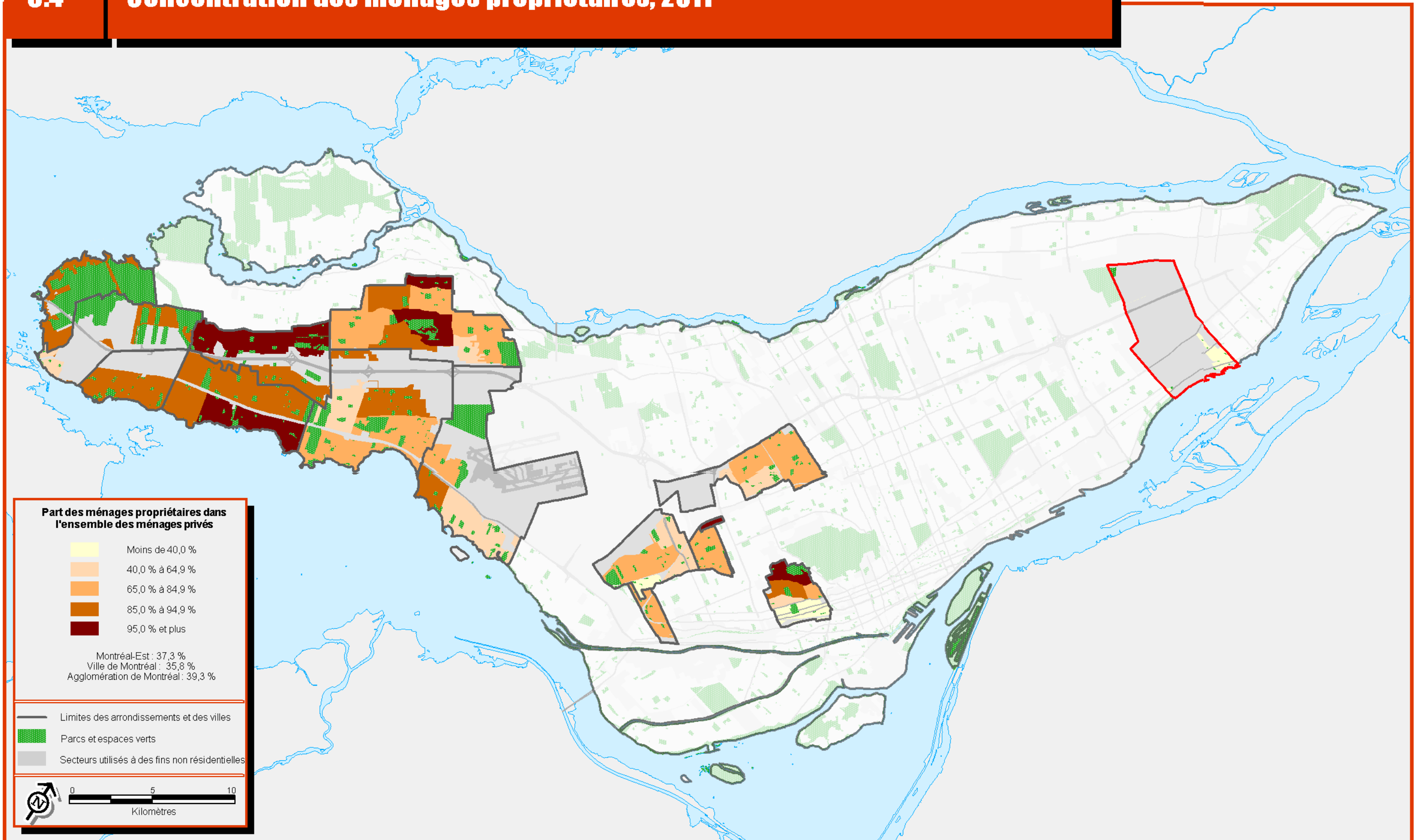


# Coûts d'habitation mensuels moyens pour les logements occupés par un ménage locataire, 2011

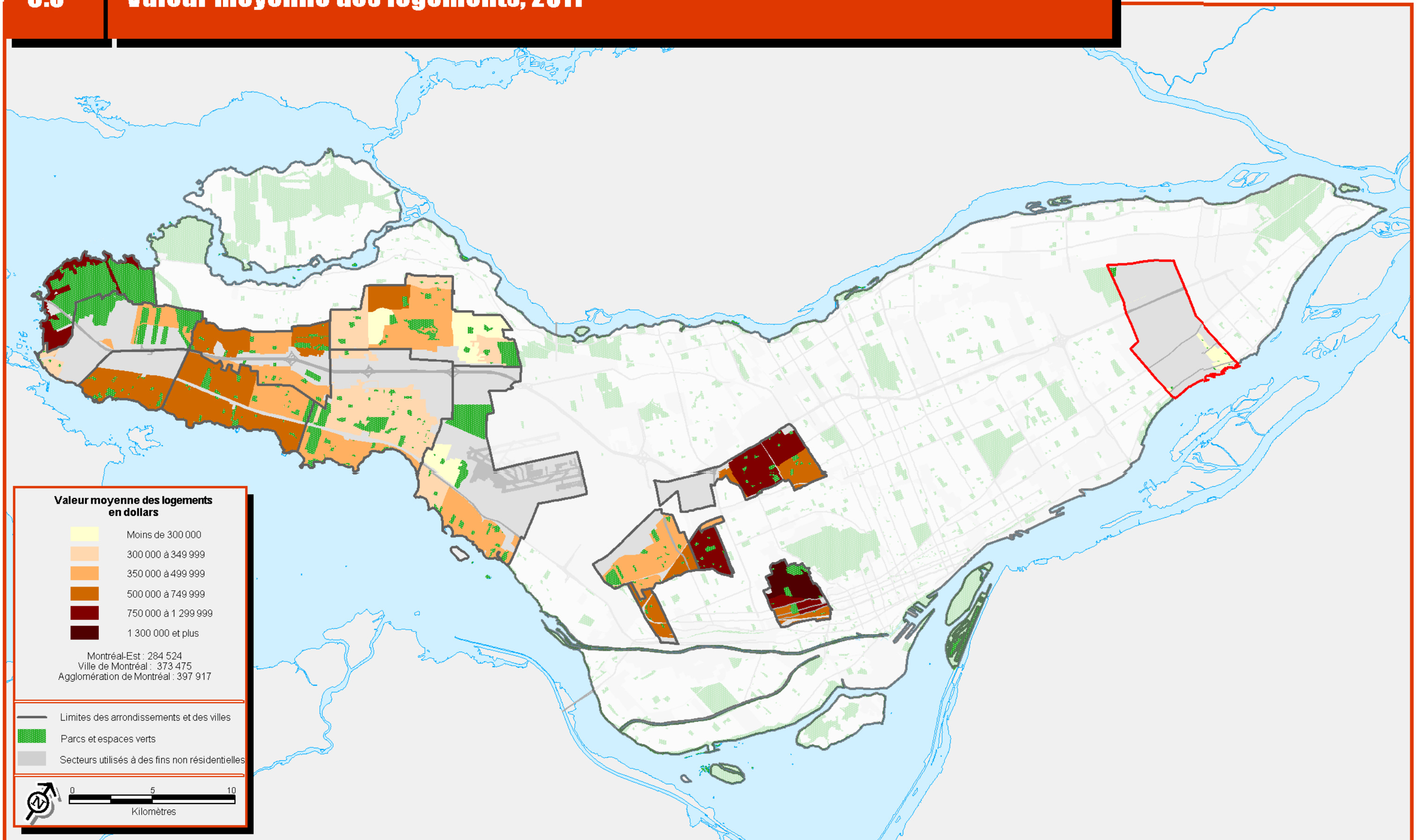


# Concentration des ménages locataires consacrant 30 % ou plus du revenu du ménage au logement, 2011

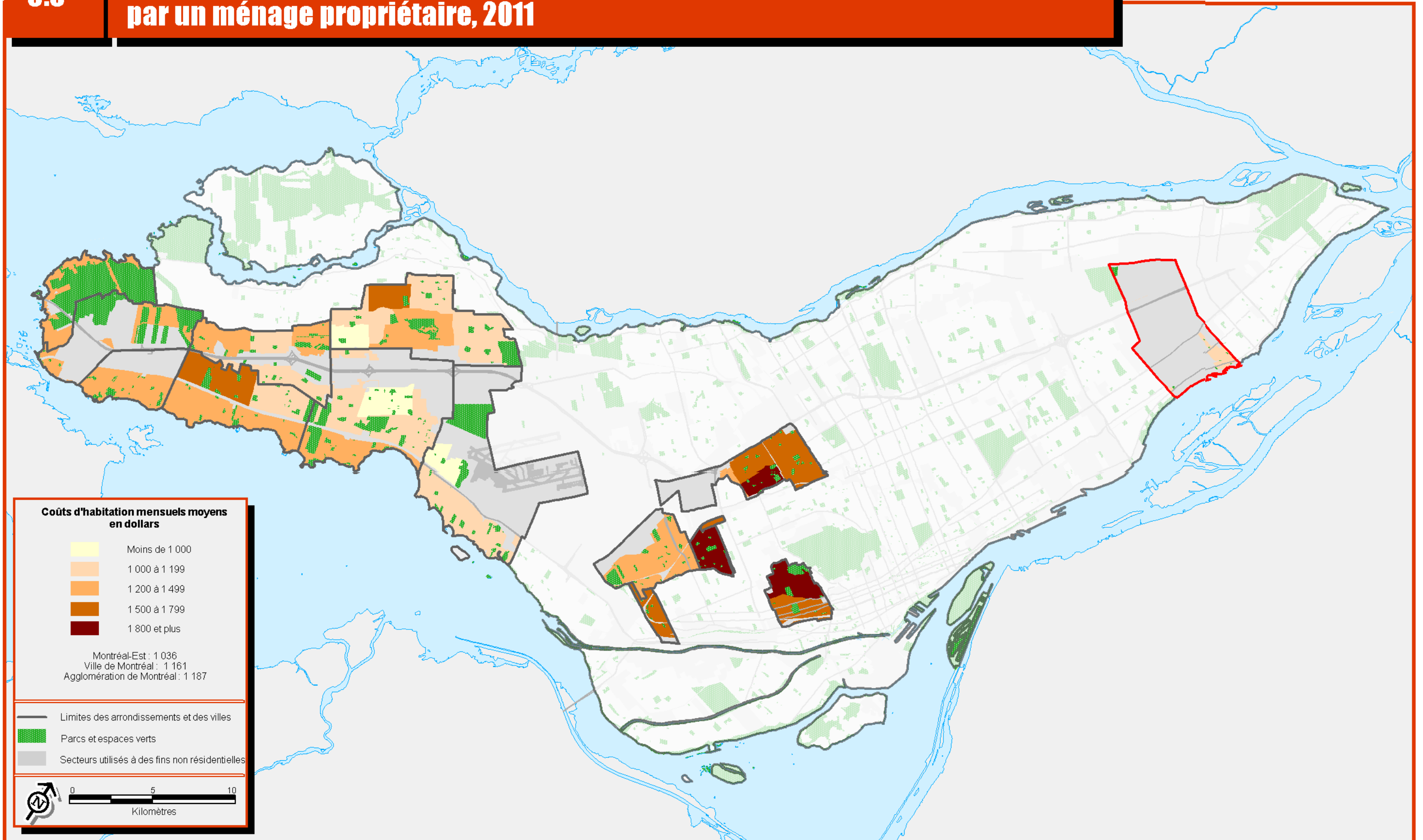




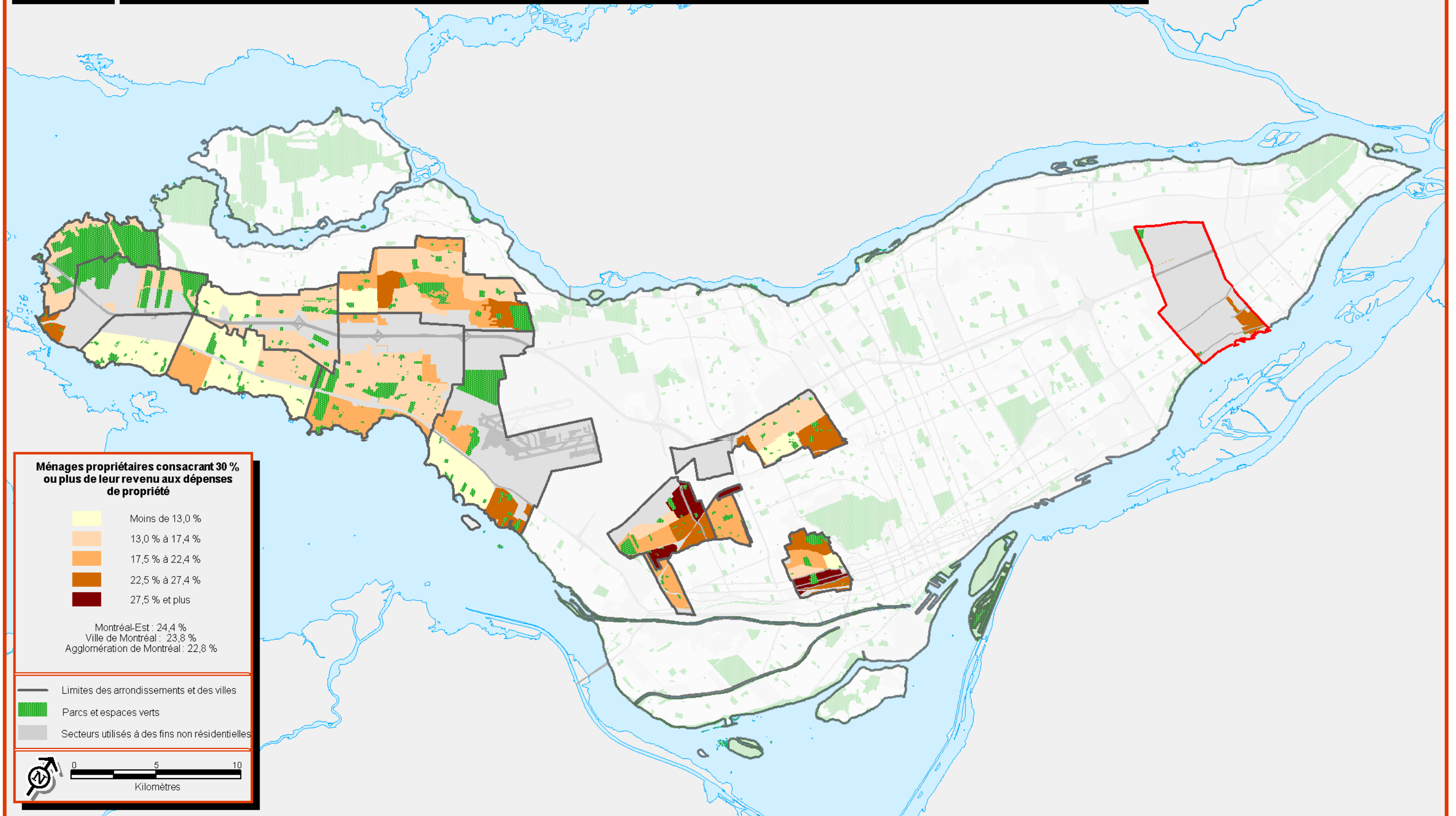




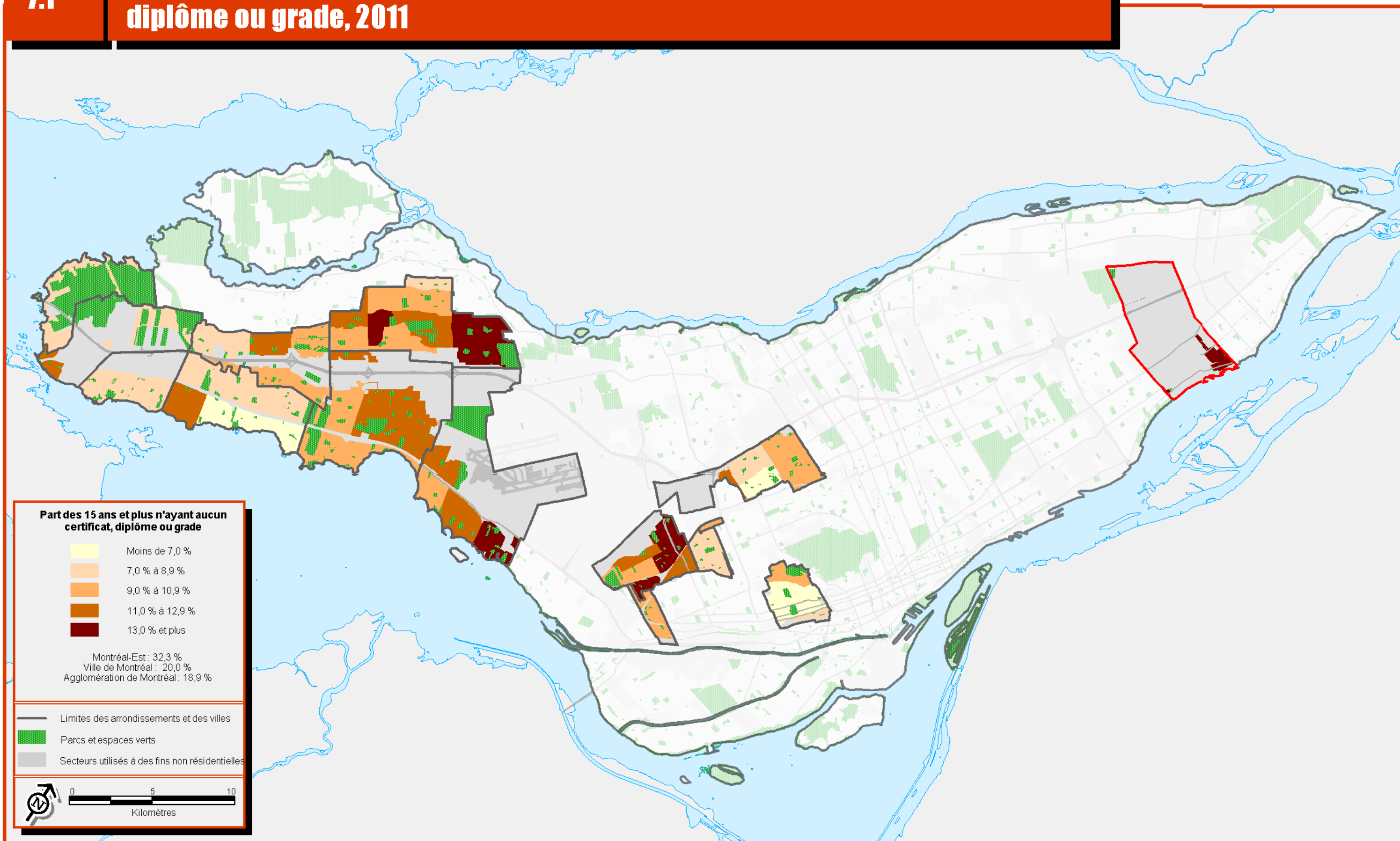
# Coûts d'habitation mensuels moyens pour les logements occupés par un ménage propriétaire, 2011



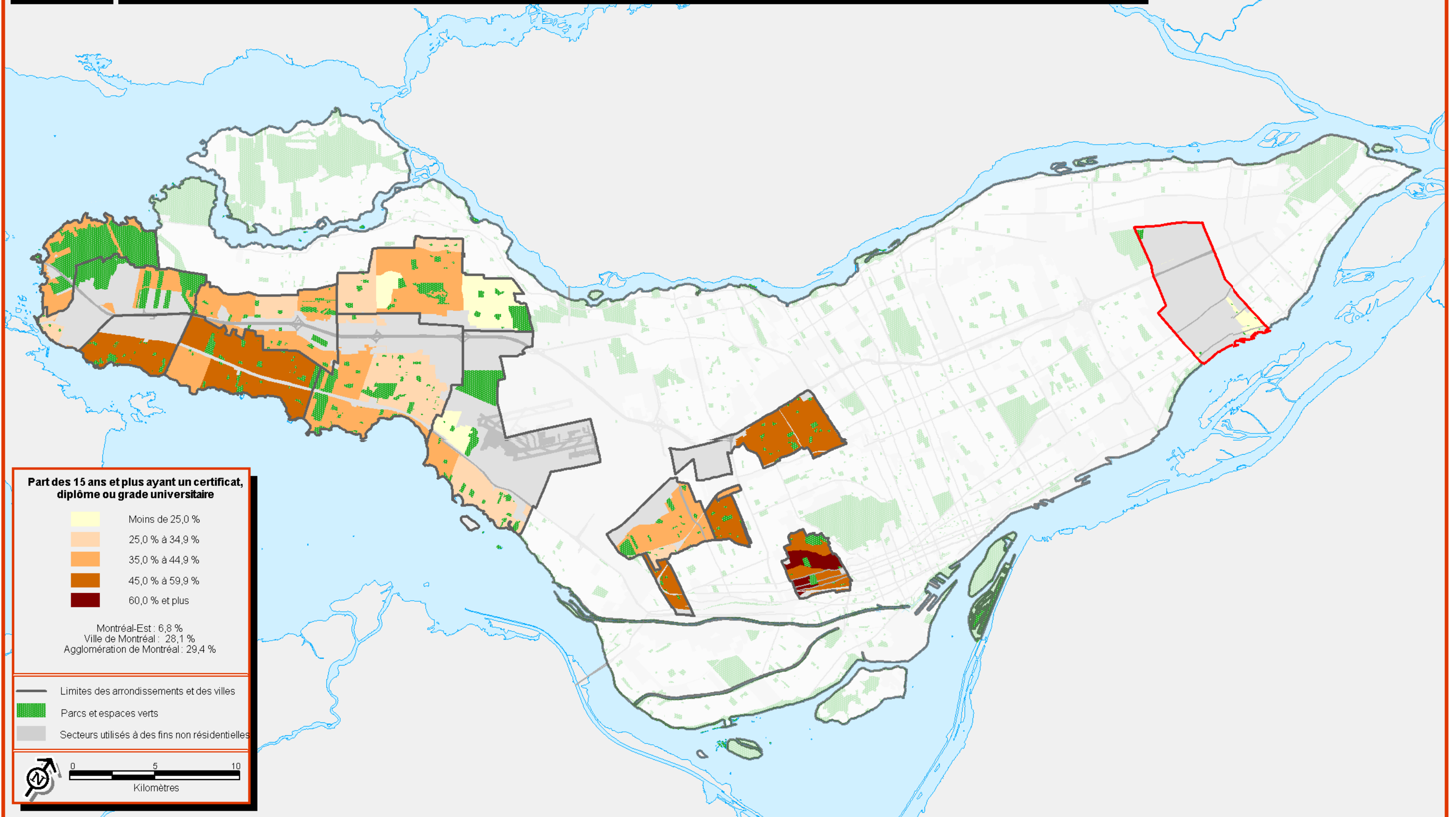
# Concentration des ménages propriétaires consacrant 30 % ou plus du revenu du ménage au logement, 2011

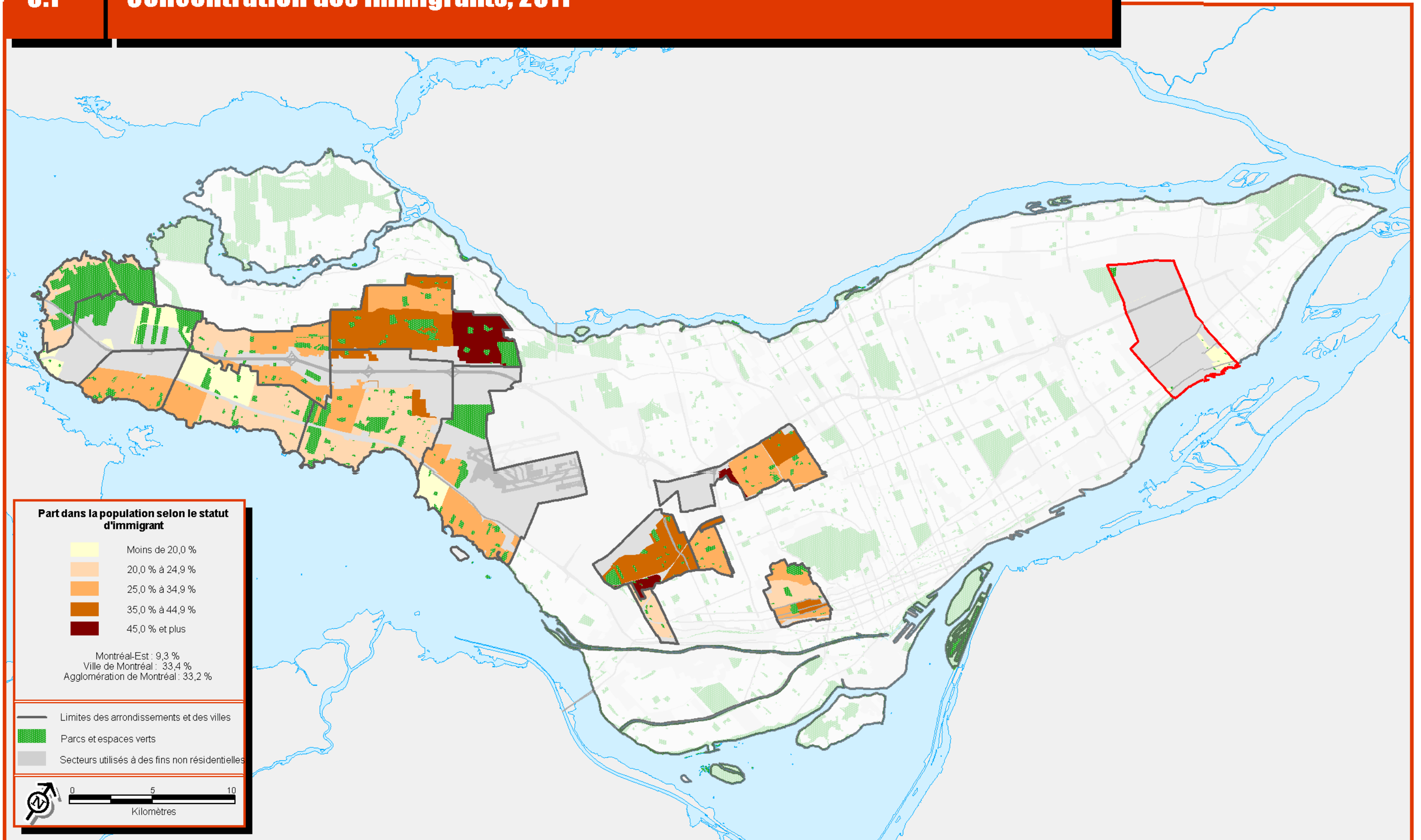


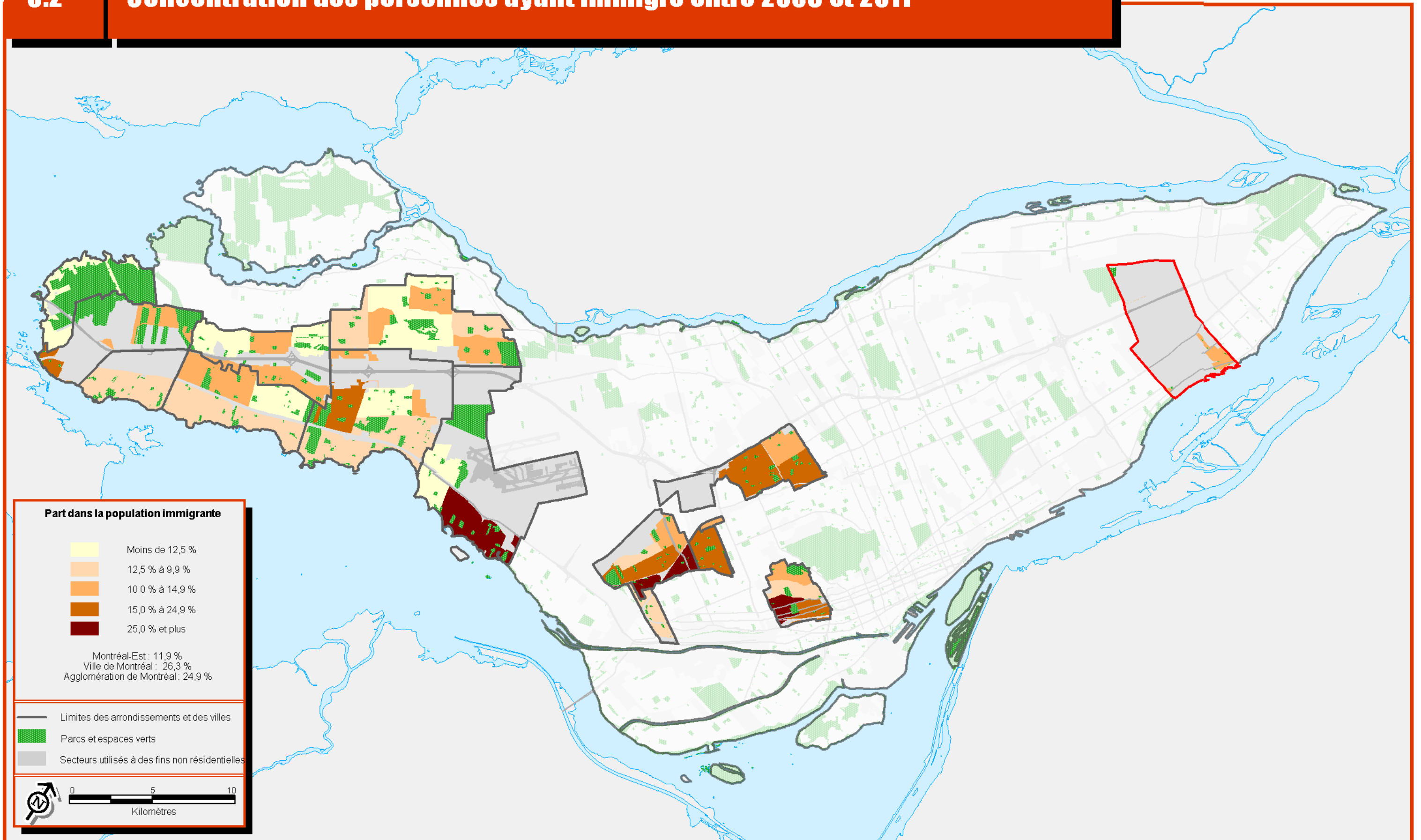
# Concentration des personnes de 15 ans et plus n'ayant aucun certificat, diplôme ou grade, 2011



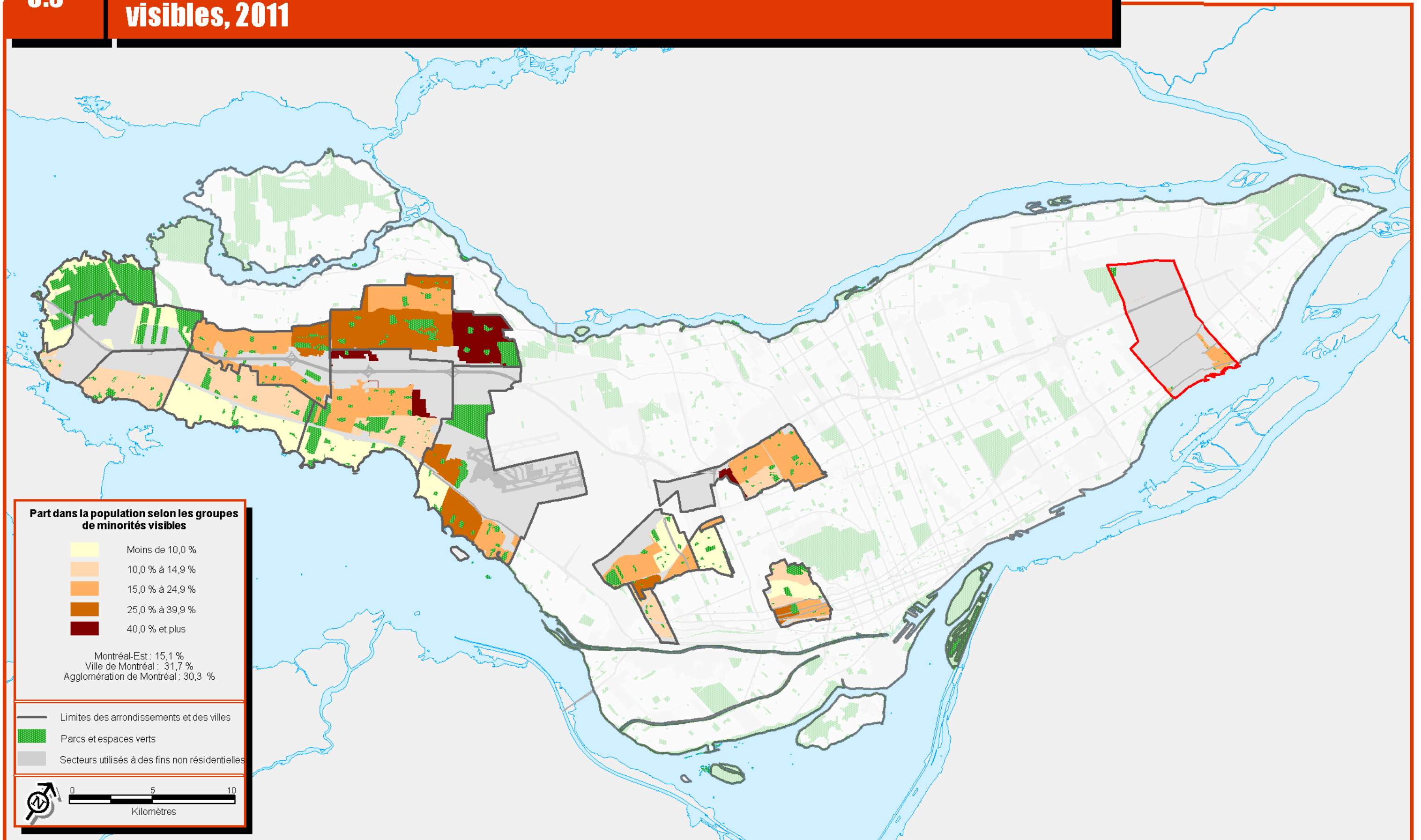
# Concentration des personnes de 15 ans et plus ayant un certificat, diplôme ou grade universitaire, 2011







# Concentration des personnes appartenant à un groupe de minorités visibles, 2011





 @StatistiquesMtl

[ville.montreal.qc.ca/statistiques](http://ville.montreal.qc.ca/statistiques)