



*DIRECTION GÉNÉRALE*  
*Direction du greffe*

---

*Document budgétaire de 2013*

**Présentation du budget de fonctionnement**

**Le 1<sup>er</sup> novembre 2012**

# TABLE DES MATIÈRES

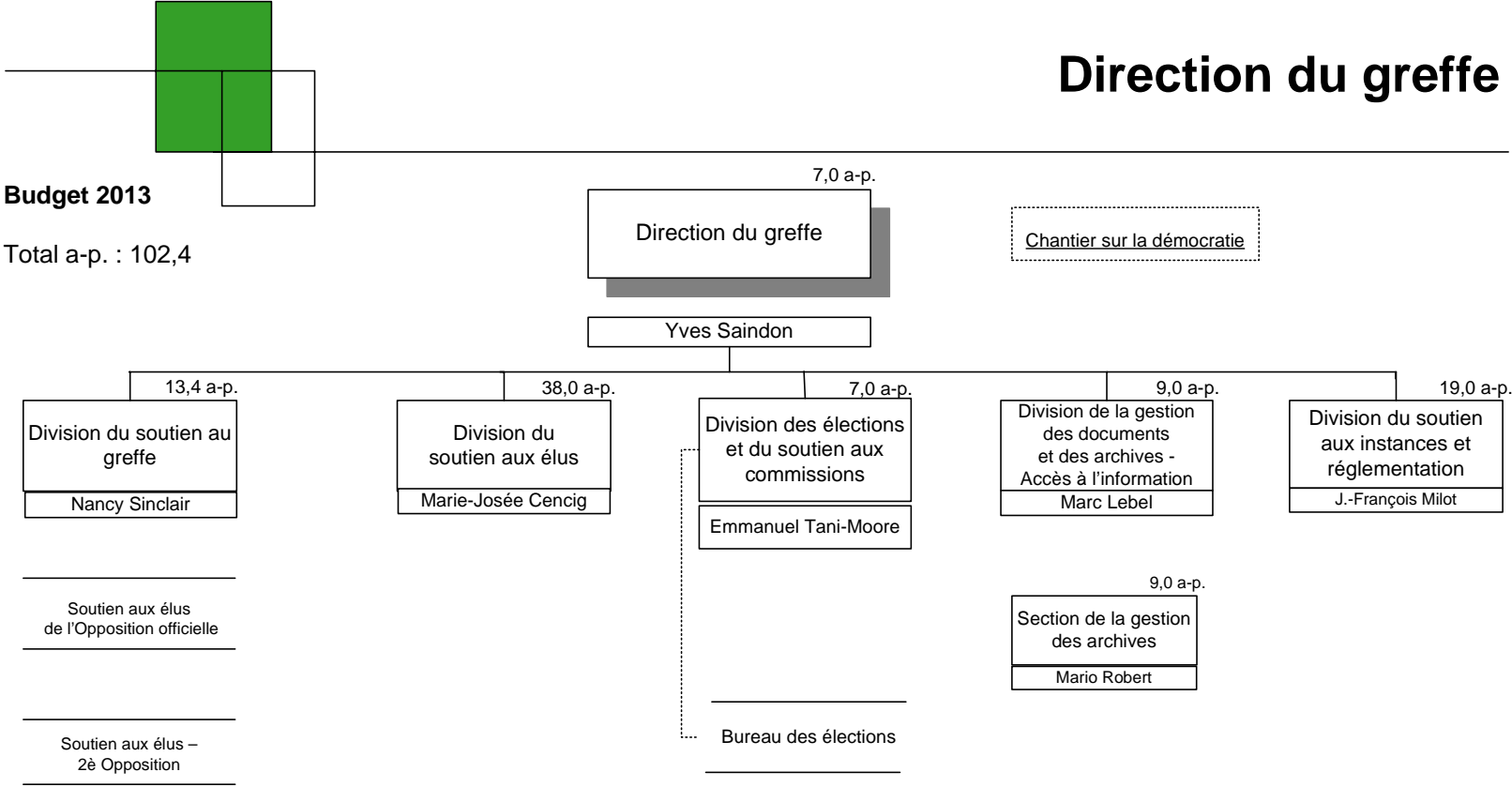
	<b>Page</b>
<b>I - Informations budgétaires de 2013 de la Direction du greffe</b>	
- Mission	1
- Organigrammes	2 et 3
- Sommaire - Dépenses par activités	4
- Sommaire - Principaux écarts - volet des dépenses	5
- Sommaire - Revenus par activités	6
- Sommaire - Principaux écarts - volet des revenus	7
- Sommaire - Revenus et dépenses par compétence	8
- Sommaire - Dépenses par catégories d'emplois	8
- Sommaire - Revenus et dépenses par principaux objets	9
- Dépenses - Évolution budgétaire 2012	10
- Revenus - Évolution budgétaire 2012	11
- Dépenses - Évolution budgétaire 2012 - Budget 2013	12
- Revenus - Évolution budgétaire 2012 - Budget 2013	13
- Principales réalisations 2012	14
- Priorités 2013	15
<b>II - Informations budgétaires de 2013 de la Direction du greffe - Autres unités (Conseil municipal)</b>	
<b>Cabinet du maire et du comité exécutif</b>	
- Sommaire - Dépenses par catégories d'emplois	17
<b>Cabinet de l'Opposition officielle</b>	
- Sommaire - Dépenses par catégories d'emplois	19
<b>Cabinet de la 2<sup>e</sup> Opposition</b>	
- Sommaire - Dépenses par catégories d'emplois	21
<b>Bureau de la Présidence du conseil</b>	
- Sommaire - Revenus et dépenses par compétence	23
- Sommaire - Dépenses par catégories d'emplois	23
- Sommaire - Revenus et dépenses par principaux objets	24
<b>III - Renseignements concernant les personnes-ressources</b>	25

*Mission*

---

- Analyse de conformité et d'opportunité des dossiers décisionnels, préparation, tenue et suivi des séances du comité exécutif, du conseil municipal et du conseil d'agglomération;
- Soutien opérationnel et professionnel aux commissions permanentes du conseil municipal et du conseil d'agglomération;
- Gestion des documents et des archives de la Ville, ainsi que le traitement et la signature des contrats;
- Application de la Loi sur l'accès aux documents des organismes publics et sur la protection des renseignements personnels et de la Loi sur les archives;
- Gestion des processus électoral et référendaire.

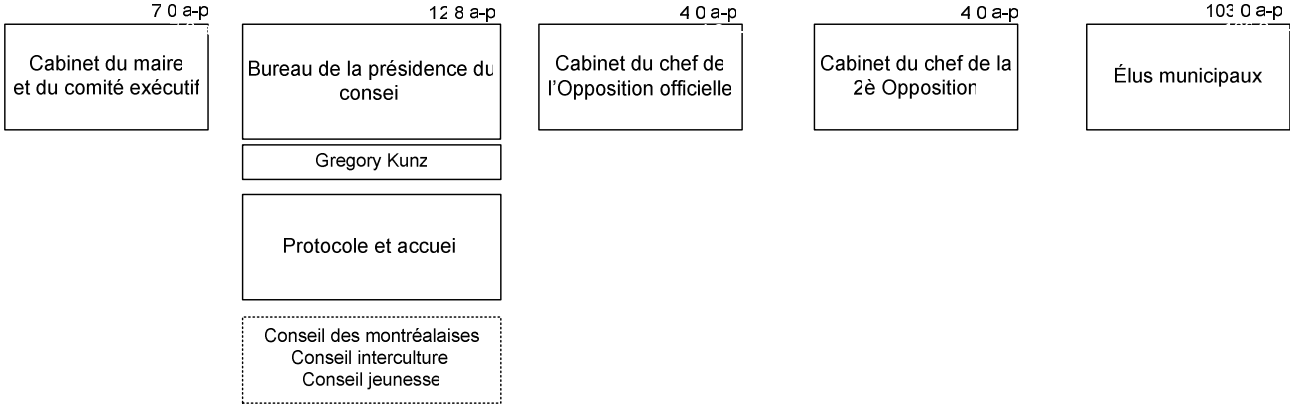
# Direction du greffe



# Direction du greffe

Budget 2013

Total a-p. : 130 8



Données fournies par la Direction générale  
Direction du greffe

Novembre 2012

## Dépenses par activités

(en milliers de dollars)

	Conseil municipal				Conseil d'agglomération				Total			
	Réel Comparatif 2011	Budget Comparatif 2011	Budget Comparatif 2012	Budget 2013	Réel Comparatif 2011	Budget Comparatif 2011	Budget Comparatif 2012	Budget 2013	Réel Comparatif 2011	Budget Comparatif 2011	Budget Comparatif 2012	Budget 2013
<b>Administration générale</b>												
Conseil municipal	21 716,0	21 393,3	21 606,3	23 568,6	-	-	-	-	21 716,0	21 393,3	21 606,3	23 568,6
Greffe	7 496,2	8 742,8	8 147,5	22 687,4	-	-	-	-	7 496,2	8 742,8	8 147,5	22 687,4
Autres	-	20,0	-	-	-	-	-	-	-	20,0	-	-
<b>Total</b>	<b>29 212,2</b>	<b>30 156,1</b>	<b>29 753,8</b>	<b>46 256,0</b>	<b>-</b>	<b>-</b>	<b>-</b>	<b>-</b>	<b>29 212,2</b>	<b>30 156,1</b>	<b>29 753,8</b>	<b>46 256,0</b>

## Direction du greffe

### Sommaire

#### Principaux écarts - volet des dépenses

(en années-personnes et en milliers de dollars)

	a.-p.	Conseil municipal	Conseil d'agglomération	Total
<b>Comparatif 2012</b>	<b>233,6</b>	<b>29 753,8</b>	<b>-</b>	<b>29 753,8</b>
<b><u>Ajustements à l'enveloppe</u></b>				
Ajustement - Indexation de la rémunération des élus		516,0		516,0
Ajustement - Indexation de la rémunération du personnel		923,8		923,8
Indexation autres familles de dépenses		145,8		145,8
Élection générale 2013		15 000,0		15 000,0
Transfert du Chantier sur la démocratie (CE12 1386)	2,0	379,7		379,7
Ajustement Web diffusion (CE11 2102)		15,0		15,0
<b><u>Réaménagements structurels et budgétaires</u></b>				
Plan de redressement d'avril 2012	(3,0)	(437,1)		(437,1)
Facturation immobilière 2013		(70,8)		(70,8)
Divers	0,6	29,8		29,8
Variation totale	(0,4)	16 502,2	-	16 502,2
<b>Budget 2013</b>	<b>233,2</b>	<b>46 256,0</b>	<b>-</b>	<b>46 256,0</b>

## Revenus par activités

(en milliers de dollars)

	Conseil municipal				Conseil d'agglomération				Total			
	Réel Comparatif 2011	Budget Comparatif 2011	Budget Comparatif 2012	Budget 2013	Réel Comparatif 2011	Budget Comparatif 2011	Budget Comparatif 2012	Budget 2013	Réel Comparatif 2011	Budget Comparatif 2011	Budget Comparatif 2012	Budget 2013
<b>Administration générale</b>												
Conseil municipal	809,9	517,8	517,8	517,8	126,9	82,2	82,2	82,2	936,8	600,0	600,0	600,0
Greffe	37,1	62,7	62,7	62,7	-	-	-	-	37,1	62,7	62,7	62,7
Évaluation	0,3	6,0	6,0	6,0	-	-	-	-	0,3	6,0	6,0	6,0
<b>Total</b>	<b>847,3</b>	<b>586,5</b>	<b>586,5</b>	<b>586,5</b>	<b>126,9</b>	<b>82,2</b>	<b>82,2</b>	<b>82,2</b>	<b>974,2</b>	<b>668,7</b>	<b>668,7</b>	<b>668,7</b>



*Direction du greffe*

*Sommaire*

*Principaux écarts - volet des revenus*

*(en milliers de dollars)*

	<b>Conseil municipal</b>	<b>Conseil d'agglomération</b>	<b>Total</b>
<b>Comparatif 2012</b>	<b>586,5</b>	<b>82,2</b>	<b>668,7</b>
Aucune variation.			
Variation totale	-	-	-
<b>Budget 2013</b>	<b>586,5</b>	<b>82,2</b>	<b>668,7</b>

**Revenus et dépenses par compétence**

(en milliers de dollars)

	Revenus				Dépenses			
	Réel Comparatif 2011	Budget Comparatif 2011	Budget Comparatif 2012	Budget 2013	Réel Comparatif 2011	Budget Comparatif 2011	Budget Comparatif 2012	Budget 2013
Conseil municipal	847,3	586,5	586,5	586,5	29 212,2	30 156,1	29 753,8	46 256,0
Conseil d'agglomération	126,9	82,2	82,2	82,2	-	-	-	-
<b>Total</b>	974,2	668,7	668,7	668,7	29 212,2	30 156,1	29 753,8	46 256,0

**Dépenses par catégories d'emplois**

(en milliers de dollars et en années-personnes)

	\$			Années-personnes		
	Budget Comparatif 2011	Budget Comparatif 2012	Budget 2013	Budget Comparatif 2011	Budget Comparatif 2012	Budget 2013
<b>Rémunération et cotisations de l'employeur</b>						
Élus	11 984,0	12 458,4	12 974,4	103,0	103,0	103,0
Cadres et personnel politique	6 954,3	7 332,7	7 249,5	62,4	63,4	59,4
Professionnels	2 288,3	2 301,3	2 452,2	22,0	23,0	22,0
Cols blancs	3 443,2	2 502,8	7 337,1	54,4	44,2	48,8
Cols bleus	6,9	7,0	7,1	-	-	-
<b>Total</b>	24 676,7	24 602,2	30 020,3	241,8	233,6	233,2

*Revenus par principaux objets**(en milliers de dollars)*

	Réel Comparatif 2011	Budget Comparatif 2011	Budget Comparatif 2012	Budget 2013
Taxes	-	-	-	-
Paiements tenant lieu de taxes	-	-	-	-
Services rendus aux organismes municipaux	-	-	-	-
Autres services rendus	28,3	48,7	48,7	48,7
Autres revenus	926,4	600,0	600,0	600,0
Transferts	19,5	20,0	20,0	20,0
<b>Total</b>	<b>974,2</b>	<b>668,7</b>	<b>668,7</b>	<b>668,7</b>

*Dépenses par objets**(en milliers de dollars)*

	Réel Comparatif 2011	Budget Comparatif 2011	Budget Comparatif 2012	Budget 2013
Rémunération et cotisations de l'employeur	25 123,2	24 676,7	24 602,2	30 020,3
Transport et communication	487,4	713,5	613,1	3 146,7
Services professionnels	234,0	842,9	421,8	5 429,0
Services techniques et autres	522,2	735,1	929,8	2 643,5
Location, entretien et réparation	2 356,8	2 474,9	2 437,8	3 621,5
Biens non durables	389,6	967,8	699,8	1 275,2
Biens durables	31,9	40,6	30,6	30,6
Frais de financement	-	-	-	-
Contributions à des organismes	207,4	-	-	-
Autres objets	(140,3)	(295,4)	18,7	89,2
Financement	-	-	-	-
<b>Total</b>	<b>29 212,2</b>	<b>30 156,1</b>	<b>29 753,8</b>	<b>46 256,0</b>

*Dépenses - Évolution budgétaire 2012*

(en milliers de dollars)

	Conseil municipal	Conseil d'agglomération	Total
<b>Budget comparatif 2012</b>	<b>29 753,8</b>		<b>29 753,8</b>
Plan de réduction des dépenses - Avril 2012	(437,1)		(437,1)
Élection partielle Rosemont Petite-Patrie	392,3		392,3
Crédits additionnels - CE12 0265 (1123430002)			
Bureau de la présidence - Crédits additionnels pour la webdiffusion des séances du Conseil - CE11 2102 (1112714020)	15,0		15,0
Élection partielle Rivière-des-Prairies / Pointe-aux-Trembles	392,0		392,0
Crédits additionnels - CE12 1220 (1123430006)			
Transfert du Chantier sur la démocratie CE12 1386 (1120132002)	228,6		228,6
	-	-	-
<b>Budget modifié (comparatif) 2012</b>	<b>30 344,6</b>		<b>30 344,6</b>
<b>Prévisions 2012</b>	<b>29 814,6</b>		<b>29 814,6</b>
<b>Surplus (déficit)</b>	<b>530,0</b>		<b>530,0</b>
<b><u>Explications des principaux écarts</u></b>			
Économies postes vacants et diverses familles de dépenses	530,0		530,0
	<b>530,0</b>		<b>530,0</b>

**Revenus - Évolution budgétaire 2012**

(en milliers de dollars)

	Conseil municipal	Conseil d'agglomération	Total
<b>Budget original 2012</b>	<b>586,5</b>	<b>82,2</b>	<b>668,7</b>
	-	-	-
<b>Budget modifié 2012</b>	<b>586,5</b>	<b>82,2</b>	<b>668,7</b>
<b>Prévisions 2012</b>	<b>829,0</b>	<b>126,5</b>	<b>955,5</b>
<b>Surplus (déficit)</b>	<b>242,5</b>	<b>44,3</b>	<b>286,8</b>
<b><u>Explications des principaux écarts</u></b>			
Les revenus provenant de la Commission administrative des régimes de retraites et d'assurances (CARRA) sont plus élevés que prévus au budget	279,2	44,3	323,5
Subventions à recevoir par la Division gestion de documents, archives et accès à l'information sont moindres que prévus	(19,4)	-	(19,4)
Diminution des ventes des documents suite à la mise en place des services en ligne (internet)	(21,5)	-	(21,5)
Divers	4,2	-	4,2
	<b>242,5</b>	<b>44,3</b>	<b>286,8</b>

**Dépenses - évolution budgétaire 2012 - Budget 2013**

(en milliers de dollars)

	Conseil municipal	Conseil d'agglomération	Total
<b>Prévisions 2012 (inscrit dans le tableau Évolution dépenses 2012)</b>	29 814,6	-	29 814,6
<b>Prévisions 2012 redressées</b>	29 814,6	-	29 814,6
<b>Budget 2013</b>	46 256,0	-	46 256,0
<b>Variation</b>	<b>(16 441,4)</b>	-	<b>(16 441,4)</b>
<b><u>Explications des principaux écarts</u></b>			
Indexation et variation de la rémunération	1 439,8		1 439,8
Indexation des autres familles de dépenses	145,8		145,8
Élection générale 2013	15 000,0		15 000,0
Transfert du Chantier sur la démocratie (CE12 1386)	379,7		379,7
Web diffusion (CE11 2102)	15,0		15,0
Économies postes vacants et diverses familles de dépenses	(530,0)		(530,0)
Autres ajustements	(8,9)		(8,9)
	<b>16 441,4</b>	-	<b>16 441,4</b>

**Revenus - évolution budgétaire 2012 - Budget 2013**

(en milliers de dollars)

	Conseil municipal	Conseil d'agglomération	Total
<b>Prévisions 2012 (inscrit dans le tableau Évolution revenus 2012)</b>	<b>829,0</b>	<b>126,5</b>	<b>955,5</b>
<b>Prévisions 2012 redressées</b>	<b>829,0</b>	<b>126,5</b>	<b>955,5</b>
<b>Budget 2013</b>	<b>586,5</b>	<b>82,2</b>	<b>668,7</b>
<b>Variation</b>	<b>(242,5)</b>	<b>(44,3)</b>	<b>(286,8)</b>
<b><u>Explications des principaux écarts</u></b>			
Les revenus provenant de la Commission administrative des régimes de retraites et d'assurances (CARRA) sont généralement plus élevés que ce qui est inscrit au budget, cependant ces montants varient d'une année à l'autre, il est donc impossible de prévoir le montant réel qui sera reçu en 2013	(279,2)	(44,3)	(323,5)
Les subventions que reçoit la Division gestion de documents, archives et accès à l'information varient d'une année à l'autre. En 2012 nous n'avons reçu 600 \$ pour une possibilité maximum de 20 000 \$	19,4	-	19,4
Diminution des ventes des documents suite à la mise en place des services en ligne (internet)	21,5	-	21,5
Divers	(4,2)	-	(4,2)
	<b>(242,5)</b>	<b>(44,3)</b>	<b>(286,8)</b>

---

Principales réalisations 2012

---

**Engagements 2012**

- Procéder à la mise à jour, conformément aux dispositions de la Loi sur les élections et les référendums dans les municipalités (L.E.R.M.), du Règlement sur les districts électoraux, en prévision de la prochaine élection générale de novembre 2013.
- Établir la programmation des activités entourant le 100<sup>e</sup> anniversaire de la création des archives municipales en 2013.
- Compléter la formation des employés de la Ville eu égard aux guides de rédactions des sommaires décisionnels soumis aux instances décisionnelles.
- Assurer le soutien opérationnel du conseil d'agglomération, du conseil municipal, des commissions permanentes et du comité exécutif.

**Réalisations 2012**

- Le Bureau des élections a procédé au printemps à la révision des 58 districts électoraux du territoire de Montréal afin de garantir, à l'intérieur des limites territoriales de chaque arrondissement, la plus grande homogénéité socio-économique possible. Un projet de règlement a été adopté par le conseil municipal le 17 avril 2012. La période d'opposition a pris fin le 3 mai 2012. Le nombre nécessaire d'oppositions n'ayant pas été atteint (aucune opposition n'a été reçue de la part des citoyens), le Règlement sur les districts électoraux (12-019) a été adopté le 15 mai 2012. La Commission de la représentation électorale a approuvé ce règlement le 17 août 2012.
- La programmation des activités pour la célébration du 100<sup>e</sup> anniversaire de la création des Archives de la Ville de Montréal en 2013 a été complétée en juin. Le visuel élaboré par le Studio de design graphique et le nouveau site web sont en voie de réalisation. Des discussions avec le musée Pointe-à-Callière pour l'utilisation de la vitrine de la mezzanine sont présentement en cours. Finalement, la sélection de documents et la rédaction de notices pour une publication recensant 100 archives exceptionnelles conservées à la Ville de Montréal a débuté en octobre.
- La formation a été complétée au début de l'année 2012. Plus de 1000 employés ont été formés. De plus, au printemps et à l'automne, nous offrons une formation ciblée aux clientèles présentant des besoins spécifiques (problématique particulière sur un sujet précis) ainsi qu'aux nouveaux employés.
- Le soutien opérationnel a été donné aux diverses instances tout au long de l'année.



*Priorités 2013*

---

- Assurer la planification, l'organisation, la mise en oeuvre et le bon déroulement de l'élection générale du 3 novembre 2013 et favoriser la participation électorale du plus grand nombre de citoyens montréalais.
- Réaliser le programme d'activités mis en place pour célébrer le 100<sup>e</sup> anniversaire de la création des Archives de la Ville de Montréal durant l'année 2013.
- Implanter des procédures pour répondre aux demandes d'accès aux documents par courriels afin de rendre les documents accessibles plus rapidement aux citoyens et de réduire les coûts de traitement.
- Assurer le soutien opérationnel du conseil d'agglomération, du conseil municipal, des commissions permanentes et du comité exécutif.
- Dispenser des services de première qualité en matière de ressources matérielles et de soutien opérationnel aux instances décisionnelles ainsi qu'aux diverses unités administratives localisées à l'Hôtel de ville.
- Consolider les acquis liés à l'implantation des guides de rédaction et au programme de formation du personnel concernant l'amélioration de la qualité des dossiers décisionnels, notamment, dans un contexte de changements juridiques et administratifs (nouvelles lois concernant l'octroi des contrats et nouveaux enlignements politiques et administratifs afférents).

Montréal 

*Direction du greffe*

---

*Document budgétaire de 2013*

*CABINET DU MAIRE ET DU COMITÉ EXÉCUTIF*

**Dépenses par catégories d'emplois***(en milliers de dollars et en années-personnes)*

	\$			Années-personnes		
	Budget Comparatif 2011	Budget Comparatif 2012	Budget 2013	Budget Comparatif 2011	Budget Comparatif 2012	Budget 2013
<b>Rémunération et cotisations de l'employeur</b>						
Élus	-	-	-	-	-	-
Cadres et contremaîtres	-	-	-	-	-	-
Cols blancs	-	-	-	-	-	-
Professionnels	-	-	-	-	-	-
Personnel politique	1 129,4	1 129,4	1 161,7	7,0	7,0	7,0
<b>Total</b>	<b>1 129,4</b>	<b>1 129,4</b>	<b>1 161,7</b>	<b>7,0</b>	<b>7,0</b>	<b>7,0</b>

Montréal 

*Direction du greffe*

---

*Document budgétaire de 2013*

*CABINET DE L'OPPOSITION OFFICIELLE*

*Dépenses par catégories d'emplois**(en milliers de dollars et en années-personnes)*

	\$			Années-personnes		
	Budget Comparatif 2011	Budget Comparatif 2012	Budget 2013	Budget Comparatif 2011	Budget Comparatif 2012	Budget 2013
<b>Rémunération et cotisations de l'employeur</b>						
Élus	-	-	-	-	-	-
Cadres et contremaîtres	-	-	-	-	-	-
Cols blancs	-	-	-	-	-	-
Professionnels	-	-	-	-	-	-
Personnel politique	625,2	625,2	643,1	4,0	4,0	4,0
<b>Total</b>	<b>625,2</b>	<b>625,2</b>	<b>643,1</b>	<b>4,0</b>	<b>4,0</b>	<b>4,0</b>

Montréal 

*Direction du greffe*

---

*Document budgétaire de 2013*  
*CABINET DE LA 2È OPPOSITION*

*Dépenses par catégories d'emplois**(en milliers de dollars et en années-personnes)*

	\$			Années-personnes		
	Budget Comparatif 2011	Budget Comparatif 2012	Budget 2013	Budget Comparatif 2011	Budget Comparatif 2012	Budget 2013
<b>Rémunération et cotisations de l'employeur</b>						
Élus	-	-	-	-	-	-
Cadres et contremaîtres	-	-	-	-	-	-
Cols blancs	-	-	-	-	-	-
Professionnels	-	-	-	-	-	-
Personnel politique	504,2	504,2	518,6	4,0	4,0	4,0
<b>Total</b>	<b>504,2</b>	<b>504,2</b>	<b>518,6</b>	<b>4,0</b>	<b>4,0</b>	<b>4,0</b>

Montréal 

*Direction du greffe*

---

*Document budgétaire de 2013*

*BUREAU DE LA PRÉSIDENCE DU CONSEIL*



## Revenus et dépenses par compétence

(en milliers de dollars)

	Revenus				Dépenses			
	Réel Comparatif 2011	Budget Comparatif 2011	Budget Comparatif 2012	Budget 2013	Réel Comparatif 2011	Budget Comparatif 2011	Budget Comparatif 2012	Budget 2013
Conseil municipal	-	-	-	-		1 799,0	1 805,3	1 955,4
Conseil d'agglomération	-	-	-	-	-	-	-	-
<b>Total</b>	-	-	-	-	-	1 799,0	1 805,3	1 955,4

## Dépenses par catégories d'emplois

(en milliers de dollars et en années-personnes)

	\$			Années-personnes		
	Budget Comparatif 2011	Budget Comparatif 2012	Budget 2013	Budget Comparatif 2011	Budget Comparatif 2012	Budget 2013
<b>Rémunération et cotisations de l'employeur</b>						
Cadres et contremaîtres	150,6	159,6	325,8	2,0	2,0	3,0
Cols blancs	321,7	389,2	353,8	4,8	5,8	5,8
Professionnels	517,8	528,7	438,7	5,0	5,0	4,0
Cols bleus	-	-	-	-	-	-
<b>Total</b>	990,1	1 077,5	1 118,3	11,8	12,8	12,8

Incluant le Bureau de l'accueil et du protocole et les 3 conseils consultatifs

### Revenus par principaux objets

(en milliers de dollars)

	Réel Comparatif 2011	Budget Comparatif 2011	Budget Comparatif 2012	Budget 2013
Taxes	-	-	-	-
Paiements tenant lieu de taxes	-	-	-	-
Services rendus aux organismes municipaux	-	-	-	-
Autres services rendus	-	-	-	-
Autres revenus	-	-	-	-
Transferts	-	-	-	-
<b>Total</b>	<b>-</b>	<b>-</b>	<b>-</b>	<b>-</b>

### Dépenses par objets

(en milliers de dollars)

	Réel Comparatif 2011	Budget Comparatif 2011	Budget Comparatif 2012	Budget 2013
Rémunération et cotisations de l'employeur	965,1	990,1	1 077,5	1 118,3
Transport et communication	97,8	177,2	117,5	126,2
Services professionnels	93,4	259,7	223,4	217,3
Services techniques et autres	158,7	85,4	107,0	108,8
Location, entretien et réparation	128,3	138,2	131,5	208,3
Biens non durables	33,1	74,5	74,5	102,6
Biens durables	17,9	4,7	4,7	4,7
Frais de financement	-	-	-	-
Contributions à des organismes	-	-	-	-
Autres objets (Charges inter-unités)	69,2	69,2	69,2	69,2
Financement	-	-	-	-
<b>Total</b>	<b>1 563,5</b>	<b>1 799,0</b>	<b>1 805,3</b>	<b>1 955,4</b>

---

**Personnes-ressources :**

**Me Yves Saindon**, greffier et directeur

**Mme Nancy Sinclair**, chef de division administration et adjointe au directeur

**Direction du greffe**

275, rue Notre-Dame Est, bureau R. 134

Montréal (Québec) H2Y 1C6

Tél. : (514) 872-3142