



Présentation du mémoire soumis dans le cadre de la consultation sur les ensembles d'intérêt industriel par la Commission sur la culture, le patrimoine et les sports

10 mai 2021

Marie-Josée Deschênes et Lucie K. Morisset



Contexte

Depuis plus de trente ans, l'Aqpi contribue à documenter et à faire connaître les incontournables du patrimoine industriel montréalais. La complexité d'un ensemble industriel requière une étude approfondie. Surtout, sa nature industrielle nécessite une approche différente et des outils spécifiques pour le comprendre et l'apprécier. Lors de l'analyse d'un site industriel, les éléments suivants doivent être évalués :

- **Les bâtiments,**
- **Les objets,**
- **Les archives,**
- **Les savoirs et savoir-faire,**
- **L'histoire de l'entreprise et son histoire ouvrière.**



Château d'eau de la Congoleum Canada, 2019

Constats et enjeux

Les 6 recommandations suivantes reflètent les constats et les enjeux mis en lumière dans notre mémoire.



Intérieur de la Station n° 1, 2011 © Projets verts

Recommandation n° 1

- Documenter de manière plus approfondie les ensembles industriels d'intérêt en prenant en compte, notamment, les dimensions urbaines, architecturales, technologiques et immatérielles afin de démontrer l'intégration et la participation de ceux-ci au tissu urbain et à la mémoire collective des lieux.



Anciennes maisons des ouvriers des Ateliers du grand tronç situées aux 422-444, rue de Sébastopol
©Ville de Montréal, 2007

Recommandation n° 2

- Créer une équipe pluridisciplinaire et transsectorielle qui puisse prendre appui sur les initiatives et les connaissances des institutions et des acteurs déjà engagés.



Atelier d'idéation de projets, congrès de l'Aqpi, 2018



Recommandation n° 3

- Prioriser l'étude des ensembles industriels ayant conservé leur fonction d'origine ou, du moins, leurs composantes technologiques et équipements significatifs.



Recommandation n° 4

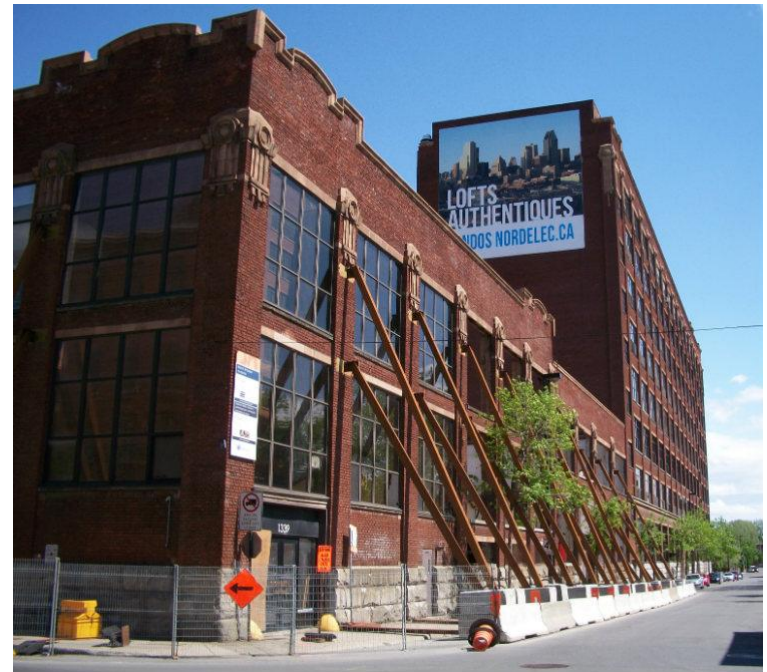
- Identifier, sur la base d'un portrait d'ensemble du territoire, une stratégie de conservation et de valorisation du patrimoine industriel montréalais, qui soit intégrée aux priorités du Schéma d'aménagement et l'établir dans un calendrier qui assure le réalisme des actions et des politiques, en tenant compte les enjeux de propriété et d'usage des sites industriels ou désindustrialisés.

Recommandation n° 5

- Identifier les lieux industriels incontournables des différents quartiers montréalais en recourant à une grille d'analyse élargie et adaptée aux enjeux locaux.



Usine Macdonald Tobacco, 2013



Usine Northern Electric Company Limited, 2013



Recommandation n° 6

- Envisager l'attrait du tourisme industriel pour favoriser la mise en valeur des ensembles industriels et lorsque possible la conservation « in situ » des composantes technologiques témoignant de l'histoire et de l'évolution d'un lieu.

Du patrimoine industriel montréalais d'intérêt exceptionnel à inclure dans un exercice d'inventaire?



Poste Adélar-Godbout, 2021



Porte située
à l'intérieur de
l'immeuble
John Lovell & Son,
2021



Usine Belding, Paul and Company (Corticelli), 2013



Complexe ferroviaire de la Place Viger, 2008