

P M E —
— M T L



Patrimoine industriel

Vision et exemples

21/04/28

Introduction

Vision de PME MTL Grand Sud-Ouest : Corridor d'innovation 1

Recensement d'entreprises en lien avec le patrimoine industriel 7

Exemples de mise en valeur en entreprise 12



Kaila Amaya-Munro
Commissaire industriel
kmunro@pmemtl.com



Pablo Martinez
Directeur développement industriel
pmartinez@pmemtl.com

Vision

AJOUTER LA DIMENSION **CULTURELLE**
AU CORRIDOR D'INNOVATION INDUSTRIEL

CONSERVER LES **VESTIGES** ET METTRE
DE L'AVANT LE MOBILIER PRÉSENT

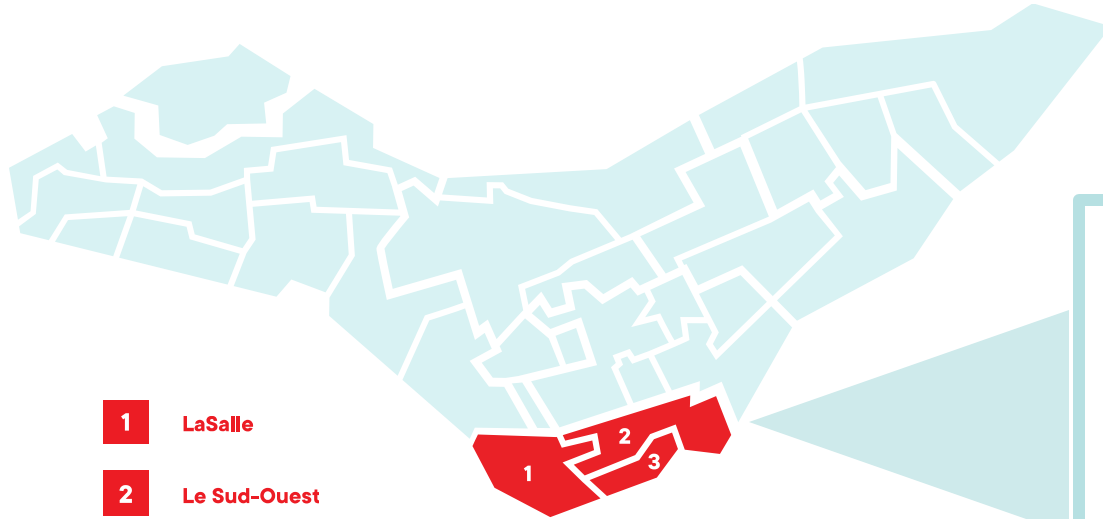


À propos de PME MTL Grand Sud-Ouest

Un territoire en pleine revitalisation bénéficiant d'un riche passé industriel

- Environnement d'affaires stimulant avec de nombreux attraits pour la main-d'œuvre, dont de dynamiques artères commerciales;
- Destination qui attire les investissements et les talents liés à l'innovation, idéale pour les start-up technologiques;
- Terreau fertile pour les entrepreneurs collectifs.

PME MTL Grand Sud-Ouest



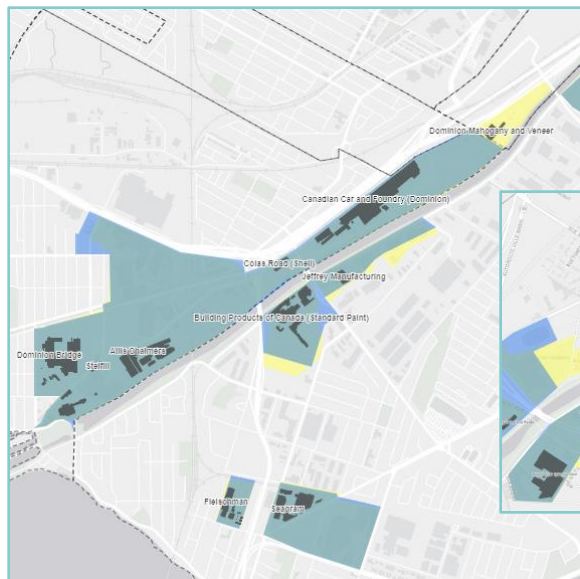
- 1** LaSalle
- 2** Le Sud-Ouest
- 3** Verdun





Corridor d'innovation industriel

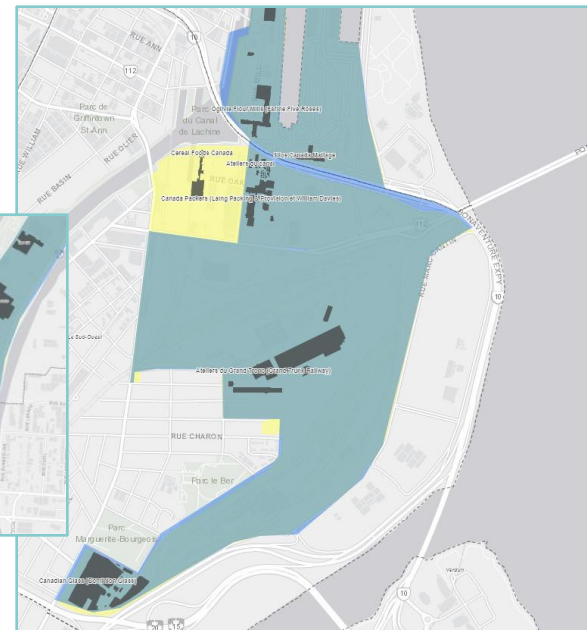
Lachine et LaSalle



Saint-Henri et Cabot



Pointe-Saint-Charles





Réaliser la vision du corridor

La revitalisation en lien avec le passé industriel

- **Définir et promouvoir le corridor d'innovation industriel**
 - Créer une identité visuelle forte et la partager avec les entreprises et organismes locaux
 - Encourager une trame paysagère commune au boulevard urbain et aux entreprises implantées
- **Développer un milieu de vie, des campus où les entreprises et leurs salariés peuvent s'épanouir et profiter du patrimoine**
 - Faire place aux commerces, à la culture et à la communauté
- **Encourager la mise en valeur et le redéveloppement**
 - Catalyser des projets de mobilier urbain avec les arrondissements, les entreprises et Parcs Canada
 - Accompagner l'implantation de bureaux AAA dans des bâtiments à intérêt patrimonial (secteur Cabot)

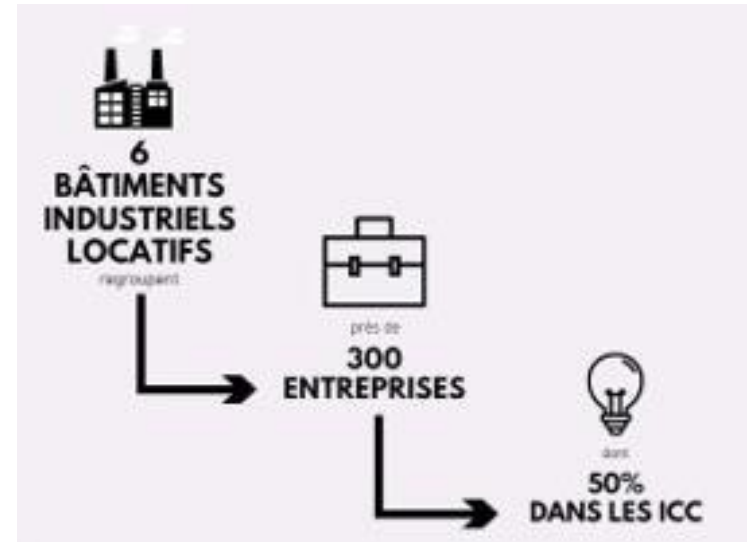
Recensement d'entreprises



Recensement d'entreprises en lien avec le patrimoine

Au Grand Sud-Ouest, arrondissement de LaSalle, Verdun et Sud-Ouest;

- Grand nombre d'ensembles industriels d'intérêt patrimonial exceptionnel
- Présence de bâtiments industriels locatifs
 - Crane et Congoleum - 3800 Saint-Patrick
 - Canadian Power Boat - 4000 Saint-Patrick
 - Liquid Carbonic - 2110 Cabot
 - Mount Royal Spinning Wool - 5524 Saint-Patrick (Complexe Dompark)
 - Fleischmann - 31 Airlie (1929)
 - Seagram - 225 Lafleur





Corridor d'innovation industriel

Industries créatives et culturelles – 3 arrondissements

- Studios et médias numériques (jeux vidéos et effets visuels, réalité virtuelle)
- Médias audiovisuels (radio, télé, cinéma, musique) et édition
- Arts visuels (design, photo, création artistique, etc.)

Fabrication légère, urbaine, à petite échelle

- Optique-photonique
- Équipements médicaux - Medtechs

Transport et logistique

- Logistique urbaine et mobilité
- Transport électrique et intelligent



Les industries créatives et culturelles

- La culture comme un signe fort de revitalisation
- La relève et les innovations en expérimentation



Nantes City Lab
L'expérimentation grandeur nature

• À L'EXPÉRIMENTATION D'INNOVATIONS



Exemples



Le patrimoine industriel en exemples

TRANSFERT

- Pérennité du savoir artisanal et innovation
- Immobilier et actifs en héritage
- Connaissances et histoire

MISE EN VALEUR

- Installations artistiques
- Bureaux de prestige
- Environnement

REDÉVELOPPEMENT

- 4000 Saint-Patrick
- Métiers d'art et ateliers d'artistes
- Mobilité

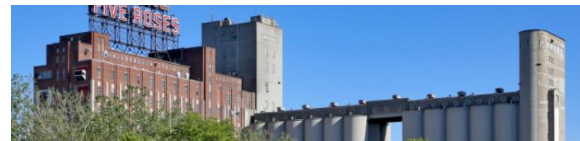


Transfert

Conserver le savoir artisanal, l'héritage et le cachet

Participer à la transmission et mise en contexte

- Procédés uniques (Papeterie St-Armand) avec CTEQ
- Complexes industriels
- Effet communautaire de recrutement et rétention sur les employés



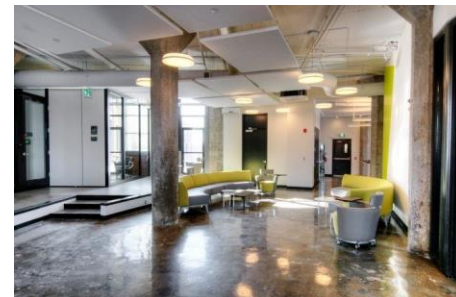


Mise en valeur

Mettre de l'avant le patrimoine...

Grâce à l'innovation et technologie

- Art urbain avec machinerie industrielle
- Économie circulaire en construction
- Bureaux R&D prestigieux comme vitrine





Redéveloppement

Redévelopper après la désindustrialisation

Création d'un milieu de vie

- 4000 Saint-Patrick
- Pôles de mobilité active, déminéralisation et verdissement
- Projets d'ateliers d'artistes et studios



En appui

PME
— MTL

