



Partage & Solidarité

CONSULTATIONS PUBLIQUES
3 DÉCEMBRE 2020

CE QUI EST JETÉ DANS LES
POUBELLES...

CE QUI EST
JETÉ DANS LES
POUBELLES...





CE QUI EST
JETÉ DANS LES
POUBELLES...



CE QUI EST
JETÉ DANS LES
POUBELLES...

CE QUI EST
JETÉ DANS LES
POUBELLES...





CE QUI EST
JETÉ DANS LES
POUBELLES...



CE QUI EST
JETÉ DANS LES
POUBELLES...

CE QUI EST
JETÉ DANS LES
POUBELLES...



CE QUE NOUS OFFRONS
À LA COMMUNAUTÉ!



DONS!





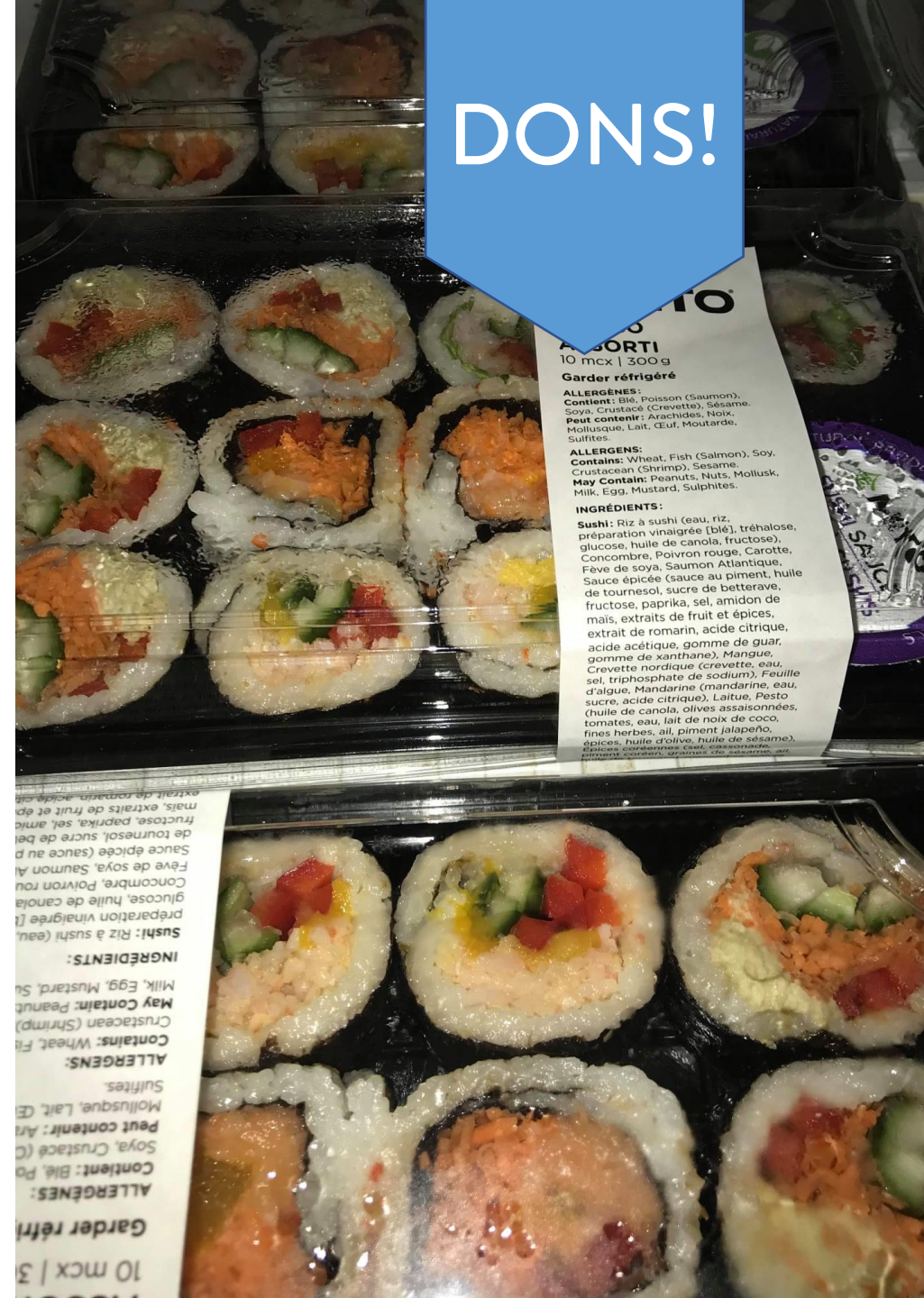
DONS!



DONS!

DONS!





DONS!

ASSORTI
10 mcx | 300 g
Garder réfrigéré

ALLERGÈNES:
Contient: Blé, Poisson (Saumon), Soya, Crustacé (Crevette), Sésame.
Peut contenir: Arachides, Noix, Mollusque, Lait, Œuf, Moutarde, Sulfites.

ALLERGÈNES:
Contient: Wheat, Fish (Salmon), Soy, Crustacean (Shrimp), Sesame.
May Contain: Peanuts, Nuts, Mollusk, Milk, Egg, Mustard, Sulphites.

INGRÉDIENTS:
Sushi: Riz à sushi (eau, préparation vinaigrée [blé], tréhalose, glucose, huile de canola, fructose), Concombre, Poivron rouge, Carotte, Fève de soya, Saumon Atlantique, Sauce épicée (sauce au piment, huile de tournesol, sucre de betterave, fructose, paprika, sel, amidon de maïs, extraits de fruit et épices, extrait de romarin, acide citrique, acide acétique, gomme de guar, gomme de xanthane), Mangue, Crevette nordique (Crevette, eau, sel, triphosphate de sodium), Feuille d'algue, Mandarine (mandarine, eau, sucre, acide citrique), Laitue, Pesto (huile de canola, olives assaisonnées, tomates, eau, lait de noix de coco, fines herbes, ail, piment jalapeño, épices, huile d'olive, huile de sésame), Épices, condensés (ail, oignons, sel, piment coréen, graines de sésame, sel).

Garder réfr
10 mcx | 3
ALLERGÈNES:
Contient: Blé, Po
Soya, Crustacé (C
Peut contenir: Ar
Mollusque, Lait, Œ
Sulfites.

ALLERGENS:
Contains: Wheat, Fi
Crustacean (Shrimp)
May Contain: Peanut
Milk, Egg, Mustard, Su

INGRÉDIENTS:
Sushi: Riz à sushi (eau,
préparation vinaigrée [l
glucose, huile de canola
Concombre, Poivron rou
Fève de soya, Saumon At
Sauce épicée (Sauce au p
de tournesol, sucre de be
fructose, paprika, sel, am
maïs, extraits de fruit et ép
extrait de romarin, acide cit

DONS!



DONS!



DONS!





DONS!



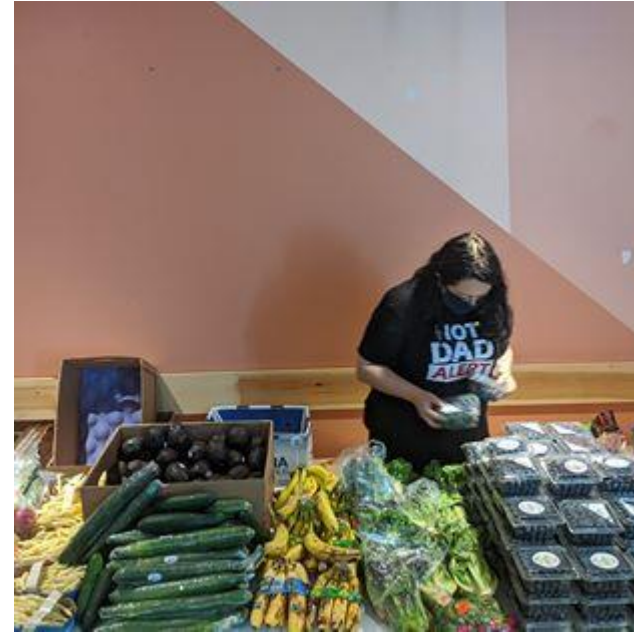
DONS!



DONS!



DONS!



DONS!



DONS!





DONS!



DONS!

