

Orientations stratégiques et Prévisions budgétaires 2012



**Présenté à la
Commission de la
sécurité publique**

Le 9 décembre 2011

Plan de la présentation

1. Retour sur l'année 2011

- Réalisations
- Résultats financiers

2. Orientations stratégiques 2012 et prévisions budgétaires 2012

3. Période de questions



ORIENTATIONS STRATÉGIQUES | PRÉVISIONS BUDGÉTAIRES 2012.



Réalisations 2011



Montréal 

Évolution budgétaire 2011

(au 30 septembre 2011)

Dépenses et revenus



Évolution budgétaire 2011 *au 30 septembre 2011*

(compétence d'agglomération et proximité)

Millions \$

| | Budget modifié 2011 | Évolution budgétaire 2011 | | Écart |
|----------|---------------------|---------------------------|---|-------|
| Dépenses | 626,2 | 626,9 | ↑ | 0,7 |
| Revenus | 60,5 | 59,8 | ↓ | 0,7 |
| Net | 565,7 | 567,1 | ↑ | 1,4 |

Évolution budgétaire des dépenses et des revenus 2011

Millions \$

Dépenses Revenus

| | | |
|---|-------------|-------------|
| Perte de prestation de travail | 6,4 | |
| Structure organisationnelle | 0,6 | |
| Stratégie allocation ressources | -6,9 | |
| Plan de réduction de dépenses | -1,2 | |
| Facturation de service (<i>Paid Duty</i>) | | -1,0 |
| Divers | 0,4 | 0,3 |
| TOTAL | -0,7 | -0,7 |

-1,4 **-0,2 %**

Orientations stratégiques 2012



Une nouvelle vision

Le SPVM dans SA communauté :

La sécurité publique est une nécessité qui repose sur une volonté collective dont la responsabilité doit être partagée entre tous les acteurs de notre communauté.

Une action concertée pour une paix sociale, un sentiment de sécurité publique accrue et une vie collective meilleure pour tous.

Vision :

**Au SPVM, chacun s'investit avec fierté
dans SA communauté
et tous peuvent en témoigner**

Les orientations stratégiques

- 1. Ancrer le SPVM dans SA communauté**
- 2. Assurer la sécurité de la population**
- 3. Développer une organisation agile, performante et efficiente, empreinte d'une culture d'engagement**

Les orientations stratégiques

Orientation 1 : Ancrer le SPVM dans SA communauté

- Collaboration avec les partenaires pour améliorer la sécurité
- Connaissance du territoire, de la population et des ressources des différents milieux
- Plan directeur en matière de relations avec les citoyens
- Plan stratégique en matière de profilage racial et social



Les orientations stratégiques

Orientation 2 : Assurer la sécurité de la population

➤ La criminalité

- ➔ Criminalité de violence
- ➔ Trafic de stupéfiants
- ➔ Cybercriminalité, fraude et vol d'identité

➤ Le sentiment de sécurité

- ➔ Approche adaptée aux réalités de chacun des quartiers

➤ La sécurité routière

- ➔ Bilan routier et fluidité de la circulation
- ➔ Stratégies adaptées aux réalités locales

➤ Le partage de l'espace urbain

- ➔ Élaboration de stratégies concertées
- ➔ Contacts directs et réguliers avec la population

« La jeunesse... au cœur de nos préoccupations »

Les orientations stratégiques

Orientation 3 : Développer une organisation agile, performante et efficiente

Organisation du travail

Gestion rigoureuse

Contribution à l'équilibre budgétaire

Culture d'engagement

Apprentissage organisationnel

Les principes directeurs

Se challenger et innover

Le soutien mutuel et la collaboration

La performance

L'agilité



Prévisions budgétaires 2012

Enjeu principal : Maintien des effectifs 2011

- **Convention collective**
- **Prestation de service**



- **Qualité des services**
- **Fluidité de la circulation**

Dépenses et revenus par compétence

Millions \$

Dépenses

662,4

Revenus

61,8

Agglomération

649,7

Municipale

12,7

Agglomération

61,8

Répartition des dépenses par catégorie

Contribution ÉNPQ
3,8 M\$ (1 %)

Biens et services
55,8 M\$ (8 %)

Masse salariale civile
88,1 M\$ (13 %)

Masse salariale policière
514,7 M\$ (78 %)

662,4 M \$

Variations des prévisions budgétaires 2012 / Budget 2011

Millions \$

| | Budget 2011 | Prévisions budgétaires 2012 | Écart |
|----------|-------------|-----------------------------|-------|
| Dépenses | 634,3 | 662,4 | 28,1 |
| Revenus | 58,3 | 61,8 | 3,5 |
| Net | 576,0 | 600,6 | 24,6 |

Variations des dépenses 2012 / Budget 2011

Millions \$

| | |
|--|-------------|
| Conventions coll. / contributions | 29,4 |
| Prestation de travail - Policiers | 0,3 |
| Prestation de travail - Cadets | (0,5) |
| Prestation de travail - Civils | (1,7) |
| Prêts / contrats de service | 1,4 |
| Biens et services | (0,8) |
| TOTAL | 28,1 |

Variations des dépenses 2012 / Budget 2011 – Conventions collectives et contributions

Millions \$

| | |
|--|-------------|
| Augmentation générale | 11,6 |
| Régime de retraite | 0,8 |
| Primes de métropole | 6,6 |
| Statutaires – bonis d'ancienneté | 6,0 |
| Équité salariale | 0,8 |
| Année bissextile | 1,4 |
| Avantages et autres | 2,2 |
| Conventions coll. / contributions | 29,4 |

Variations des dépenses 2012 / Budget 2011

Millions \$

| | |
|-----------------------------------|-------------|
| Conventions coll. / contributions | 29,4 |
| Prestation de travail - Policiers | 0,3 |
| Prestation de travail - Cadets | (0,5) |
| Prestation de travail - Civils | (1,7) |
| Prêts / contrats de service | 1,4 |
| Biens et services | (0,8) |
| TOTAL | 28,1 |

Variations des dépenses 2012 / Budget 2011 - Prestation de travail – Policiers

Millions \$

Pers/année

| | | |
|--|------------|------------|
| Retraites et absences | (7,2) | (57) |
| Policiers auxiliaires | 7,9 | 157 |
| Restructuration organisationnelle | (0,4) | |
| Total prest. de travail - policiers | 0,3 | 100 |

Variations des dépenses 2012 / Budget 2011

Millions \$ Pers/année

| | | |
|---------------------------------------|--------------|-------------|
| Conventions coll. / contributions | 29,4 | |
| Prestation de travail - Policiers | 0,3 | |
| Prestation de travail - Cadets | (0,5) | (18) |
| Prestation de travail - Civils | (1,7) | |
| Prêts / contrats de service | 1,4 | |
| Biens et services | (0,8) | |
| TOTAL | 28,1 | |

Variations des dépenses 2012 / Budget 2011

Millions \$

| | |
|-----------------------------------|-------------|
| Conventions coll. / contributions | 29,4 |
| Prestation de travail - Policiers | 0,3 |
| Prestation de travail - Cadets | (0,5) |
| Prestation de travail - Civils | (1,7) |
| Prêts / contrats de service | 1,4 |
| Biens et services | (0,8) |
| TOTAL | 28,1 |

Variations des dépenses 2012 / Budget 2011 - **Prestation de travail des civils**

Millions \$

Pers/année

| | | |
|---|--------------|-------------|
| Restructuration organisationnelle | (1,2) | (19) |
| Plan de réduction des dépenses | (0,5) | (7) |
| Dotation – Centralisation de l'activité | | (7) |
| Prestation de travail - Civils | (1,7) | (33) |

Variations des dépenses 2012 / Budget 2011

Millions \$

| | |
|------------------------------------|-------------|
| Conventions coll. / Contributions | 29,4 |
| Prestation de travail - Policiers | 0,3 |
| Prestation de travail - Cadets | (0,5) |
| Prestation de travail - Civils | (1,7) |
| Prêts / Contrats de service | 1,4 |
| Biens et services | (0,8) |
| TOTAL | 28,1 |

Variations des dépenses 2012 / Budget 2011 - Prêts et contrats de service

Millions \$

Pers/année

| | | |
|------------------------------------|------------|----------|
| Métro de Montréal | 0,9 | |
| Missions de paix internationales | 0,4 | |
| Service correctionnel Canadien | 0,2 | 2 |
| Divers | -0,1 | |
| Prêts / Contrats de service | 1,4 | 2 |

Variations des dépenses 2012 / Budget 2011

Millions \$

| | |
|-----------------------------------|--------------|
| Conventions coll. / contributions | 29,4 |
| Prestation de travail - Policiers | 0,3 |
| Prestation de travail - Cadets | (0,5) |
| Prestation de travail - Civils | (1,7) |
| Prêts / contrats de service | 1,4 |
| Biens et services | (0,8) |
| TOTAL | 28,1 |

Variations des dépenses 2012 / Budget 2011 - Biens et services

Millions \$

| | |
|-------------------------------------|-------------|
| Occupation des bâtisses | 0,6 |
| Contributions à l'ÉNPNQ | 0,4 |
| Plan de réduction des dépenses 2011 | -1,8 |
| Biens et services | -0,8 |

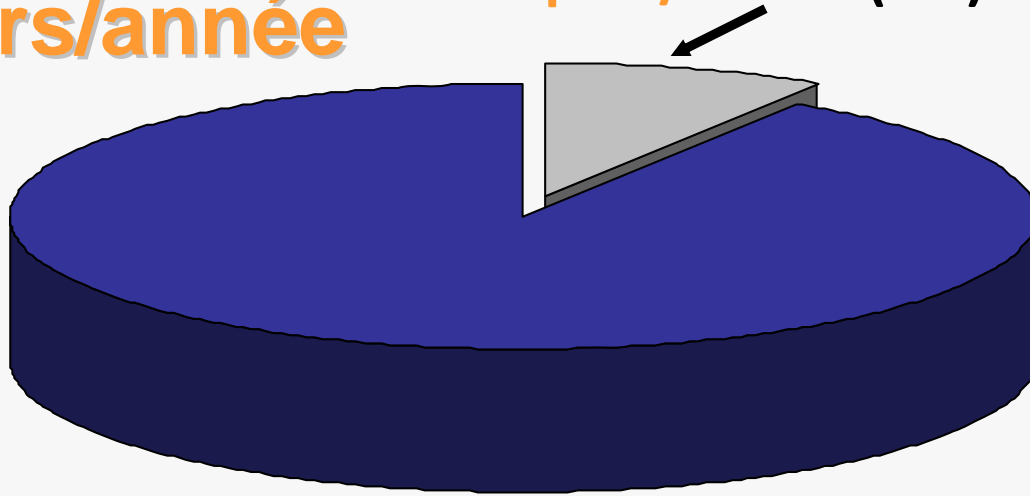
Variation de la prestation de travail 2012 / Budget 2011 *(en personnes/année)*

| | Budget 2011 | Prévisions budgétaires 2012 | | Écart |
|-----------|-------------|-----------------------------|---|-------|
| Policiers | 4 258 | 4 360 | ↑ | 102 |
| Cadets | 69 | 51 | ↓ | (18) |
| Civils | 1 357 | 1 324 | ↓ | (33) |
| | 5 684 | 5 735 | ↑ | 51 |

Offre de service – Prestation de travail

5 735
pers/année

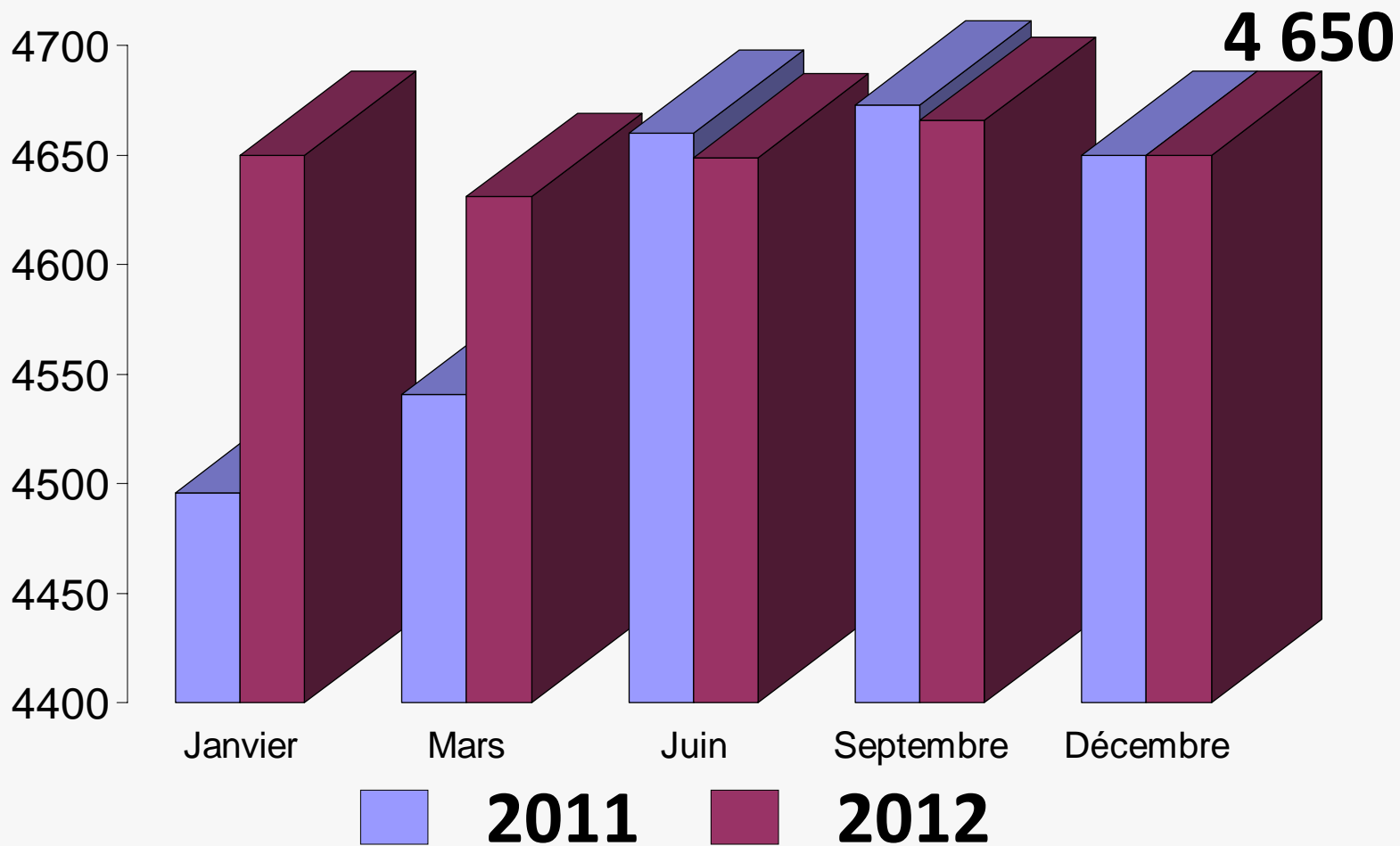
Soutien administratif
528 pers/année (9%)



Unités opérationnelles
5 207 pers/année (91%)



Évolution des effectifs policiers 2011-2012

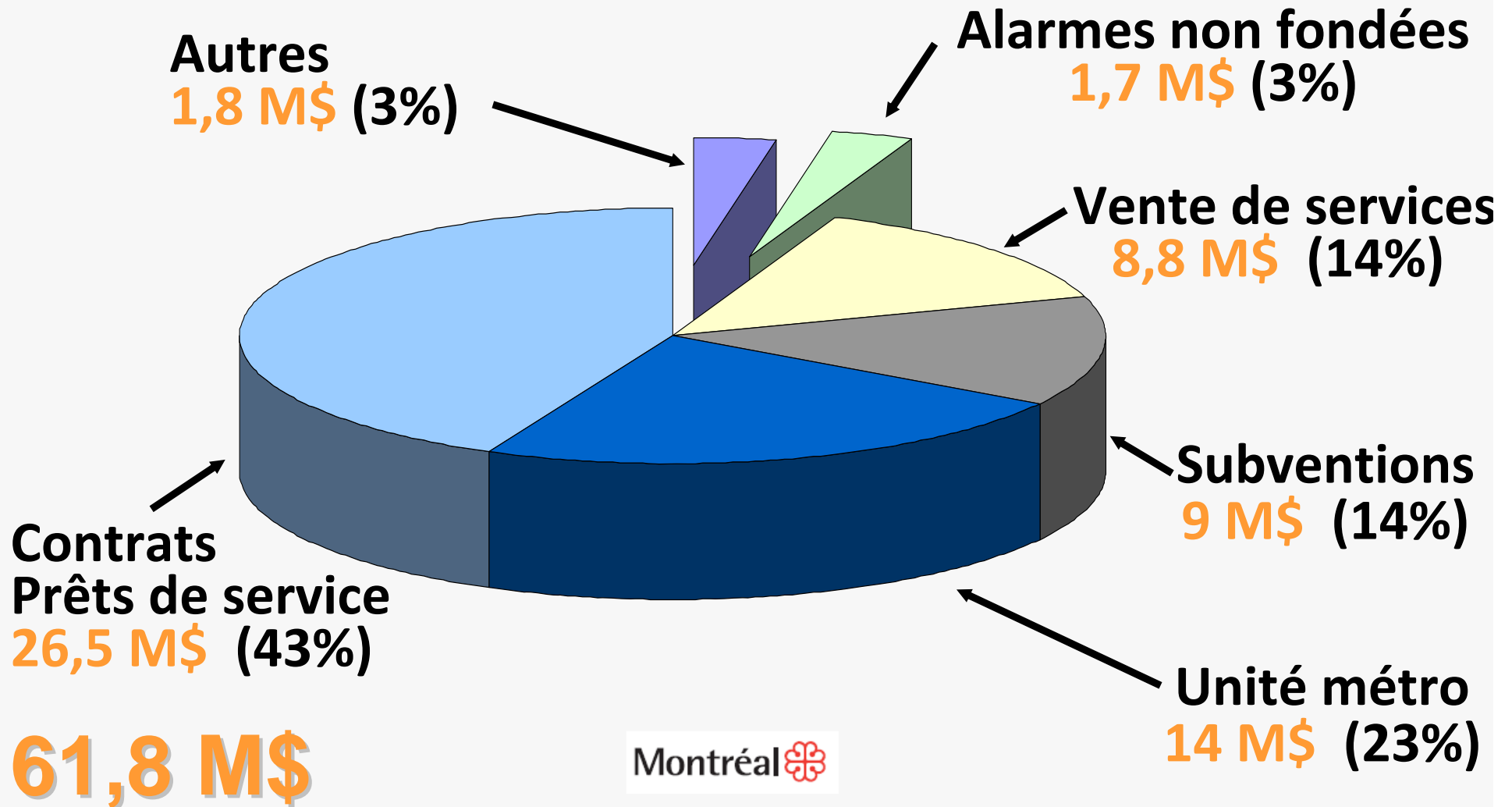


Variations des prévisions budgétaires 2012 / Budget 2011

Millions \$

| | Budget 2011 (redressé) | Prévisions budgétaires 2012 | Écart |
|----------|---------------------------|-----------------------------------|-------|
| Dépenses | 634,3 | 662,4 | 28,1 |
| Revenus | 58,3 | 61,8 | 3,5 |
| Net | 576,0 | 600,6 | 24,6 |

Répartition des revenus par catégorie



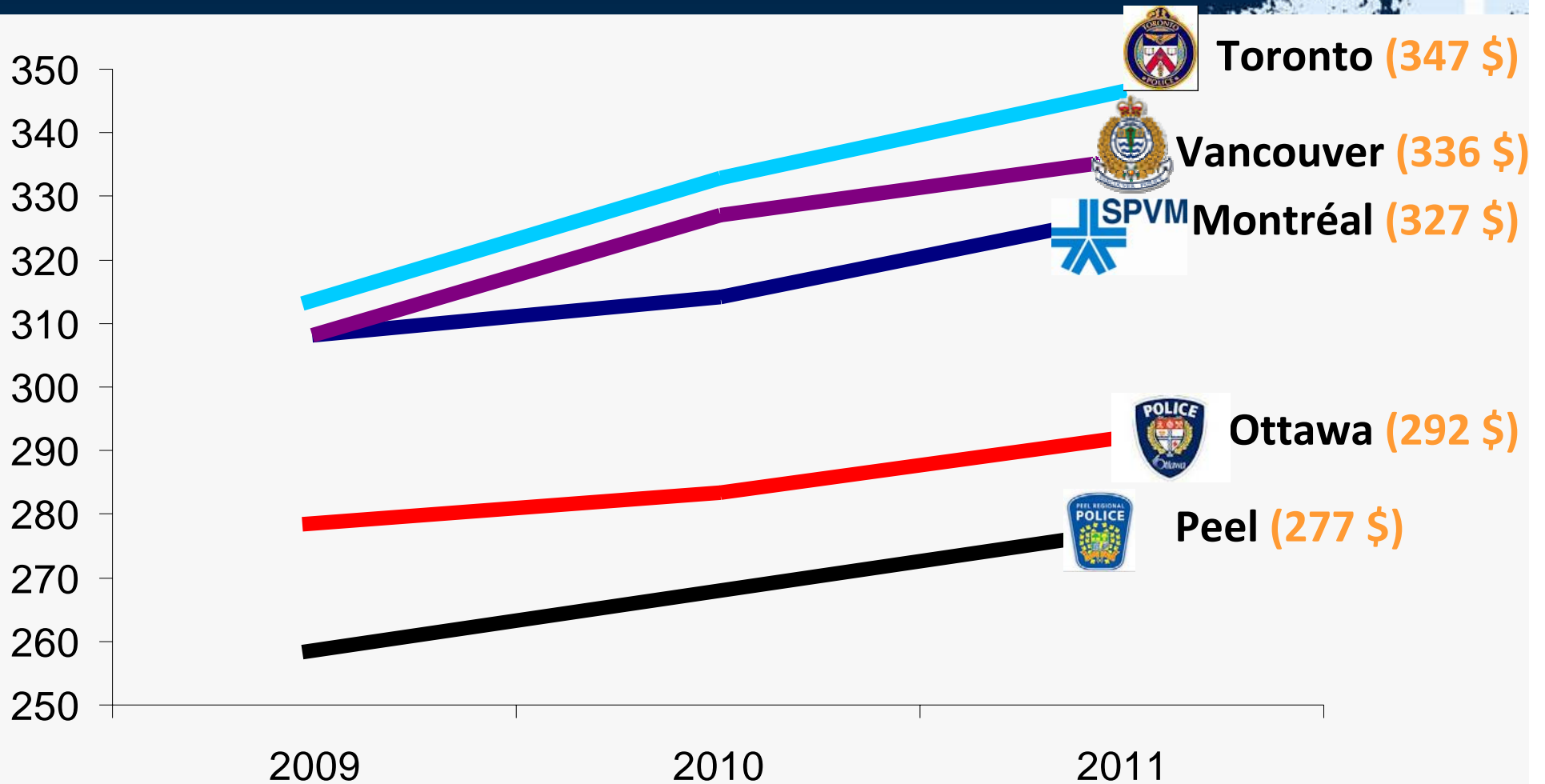
Statistiques



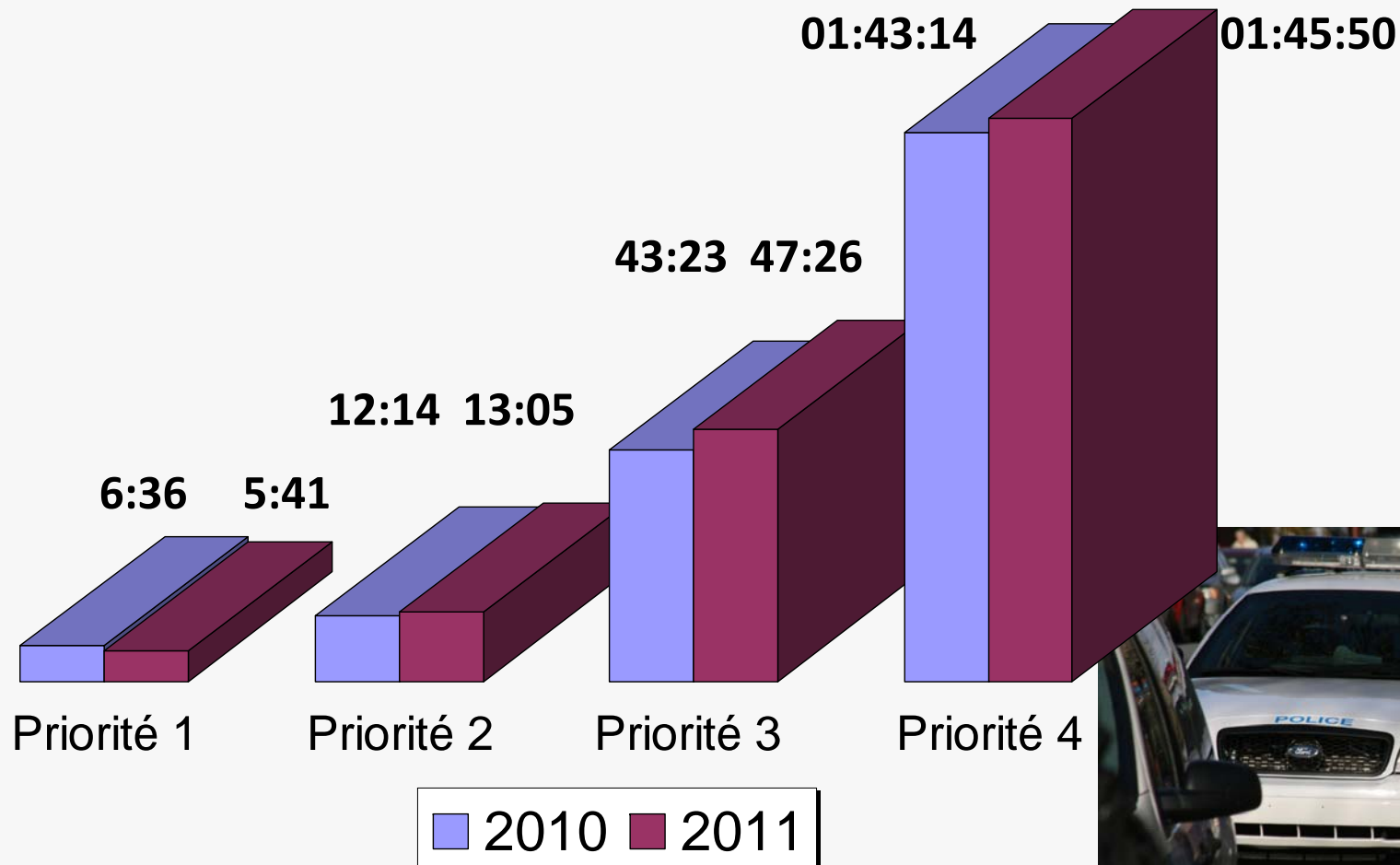


PRÉVISIONS BUDGÉTAIRES 2012.

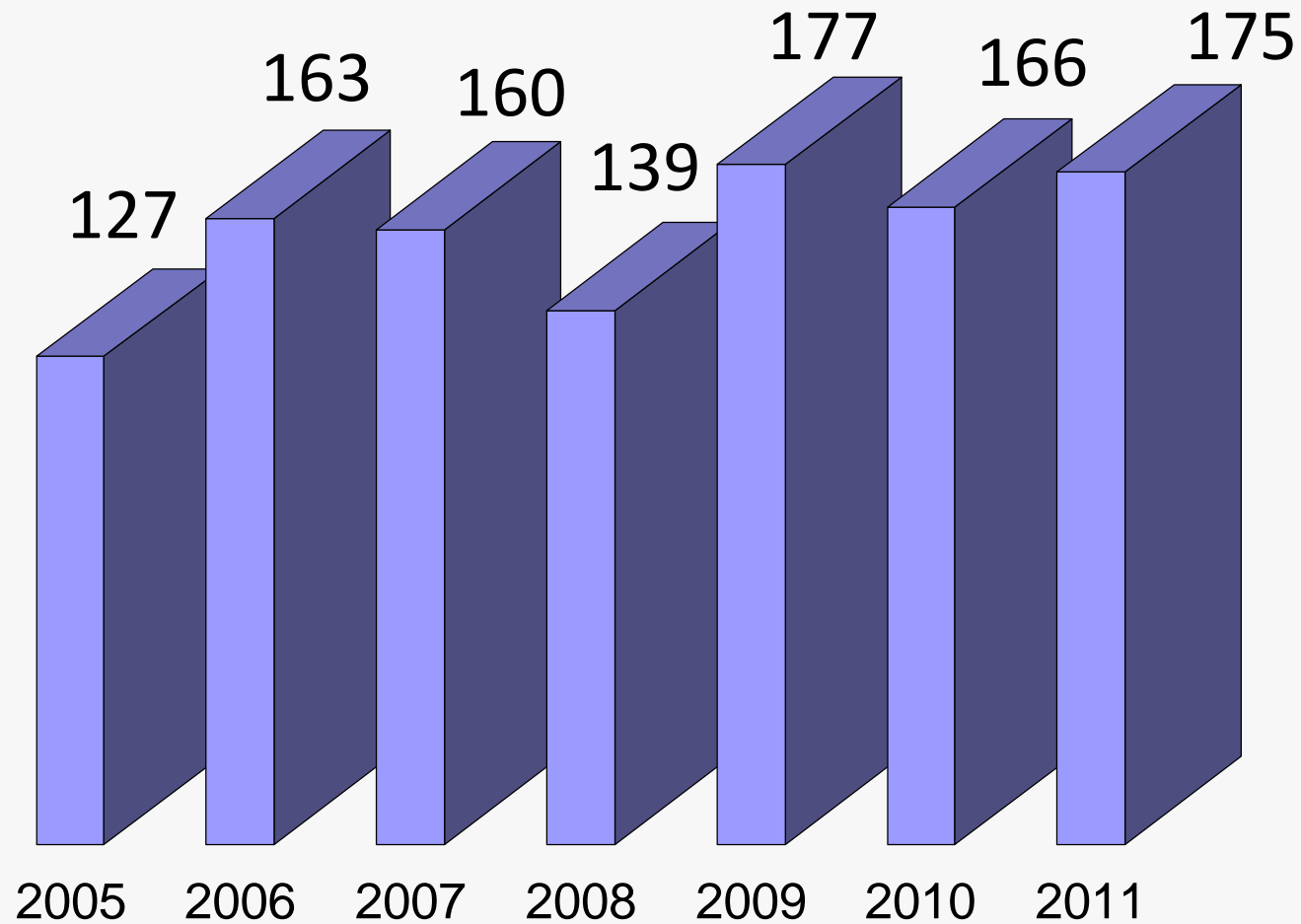
Évolution coûts « Police » per capita 2009 - 2011



Comparatif des temps de réponse aux appels entre 2010 et 2011



Services d'ordre





Questions

