

Document budgétaire 2012

Présentation du budget de fonctionnement 2012 à
la Commission sur les finances et l'administration

par la **Direction des grands parcs et du verdissement**
du **Service du développement et des opérations**

Table des matières

- Mission
- Organigramme
- Principales réalisations 2011
- Principaux objectifs 2012
- Budget 2012 - Volet revenus et dépenses

Mission

Sa mission est définie par :

- sa stratégie de verdissement;
- son programme de biodiversité;
- sa protection et sa mise en valeur du réseau des grands parcs et des milieux naturels;
- son offre d'activités et de services dans le réseau des grands parcs;
- son expertise auprès des autres unités administratives corporatives et des arrondissements;

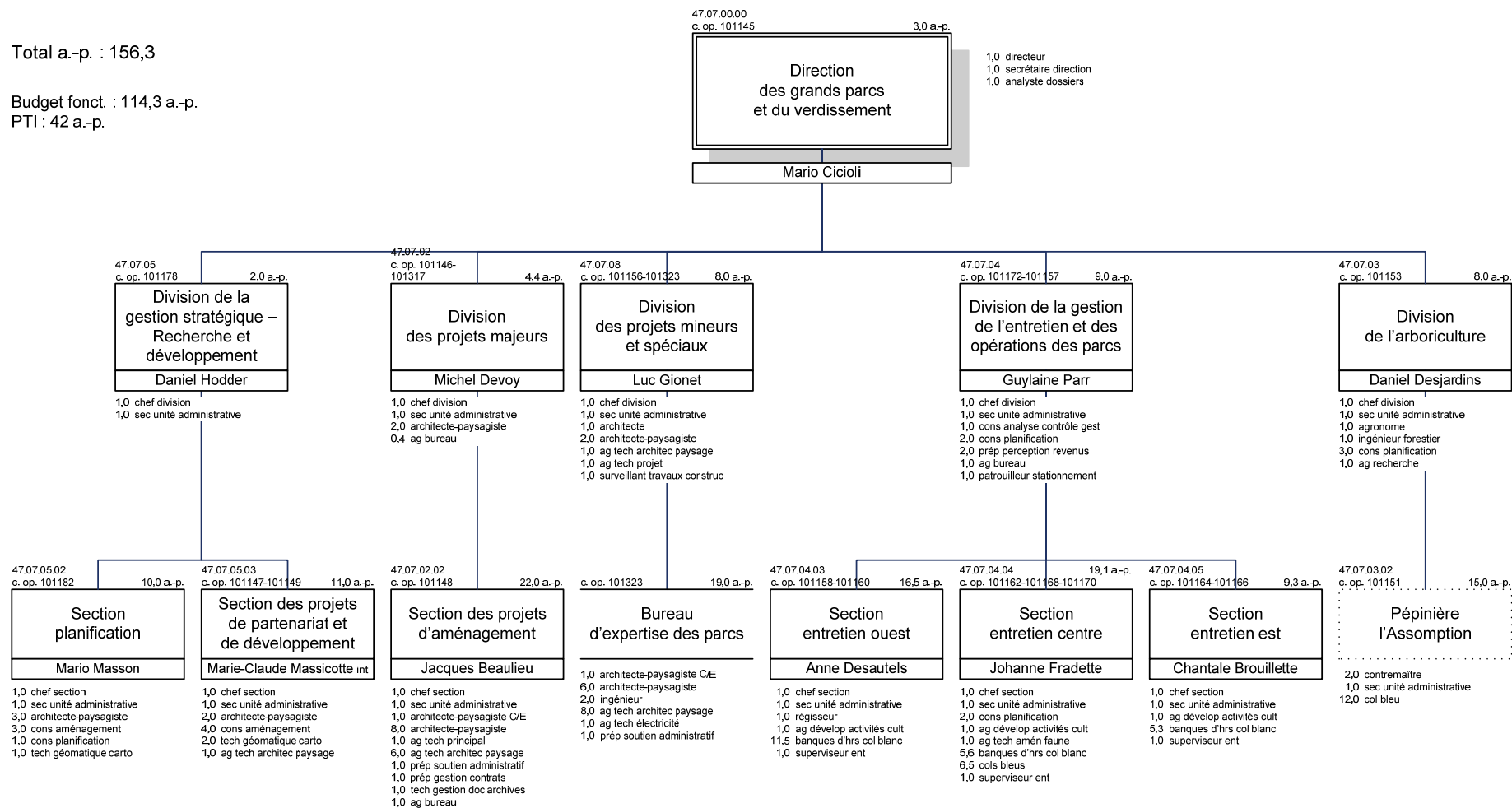
Plus spécifiquement elle consiste à :

- contribuer significativement à un aménagement urbain optimal notamment en relation avec les grands projets de Montréal;
- poursuivre les objectifs municipaux en matière de protection, d'acquisition, d'aménagement et de maintien des grands parcs et des milieux naturels;
- planifier et à gérer un réseau de grands parcs-nature dans sa totalité et les grands parcs urbains en partie (arrondissements);
- poursuivre la mise en œuvre de la politique de l'arbre et de la politique de protection et de mise en valeur des milieux naturels;
- offrir des services professionnels spécialisés en aménagement d'espaces verts ainsi que la production de végétaux;
- mettre en valeur des espaces publics des arrondissements historiques du Vieux-Montréal et du mont Royal.

Organigramme

Total a.-p. : 156,3

Budget fonct. : 114,3 a.-p.
PTI : 42 a.-p.



Principales réalisations 2011

Réseau des grands parcs

❑ Programme d'activités en collaboration avec les partenaires

- ✓ Plus de 200 activités poursuivies
(observation, randonnée pédestre, ski de fond, patinage, glissade, baignade et pique-nique)

❑ Aménagement du Complexe environnemental de Saint-Michel (CESM)

- ✓ Orientations développées sur l'aménagement du bassin de rétention (lac de l'Escarpement) – Plans et devis en 2012
- ✓ Énoncé de projet et planification des travaux effectués – Secteurs de la Plaine des vents et du boisé des Découvertes
- ✓ Mise à jour du plan de développement (incluant le secteur Papineau)
- ✓ Support à deux grands projets – Complexe de soccer intérieur et Centre de compostage
- ✓ Plans et devis pour l'aménagement des accès du Taz sur Papineau réalisés – Travaux en 2012

❑ Aire de jeux au parc Jeanne-Mance

- ✓ Orientations développées - Secteur Duluth/Rachel – Plans et devis en 2012

❑ Entrée de La Vérendrye au parc Angrignon

- ✓ Concepts de réaménagement développés - Réalisation des travaux en 2012 - 2013

❑ Réaménagement au parc Jarry

- ✓ Travaux de réaménagement de près de 1,5 M\$ dont l'aménagement d'une butte de glissade et d'une aire de détente
- ✓ Concept de signalisation doit être revu dans son ensemble

❑ Parc de la Promenade Bellerive

- ✓ Réaménagement des accès réalisé

Parc du Mont-Royal

- ❑ **Signalisation**
 - ✓ La signalisation du parc a été refaite
- ❑ **Réfection du lac aux Castors**
 - ✓ Préparation des plans et devis en cours - Travaux au printemps 2012
- ❑ **Réaménagement du secteur du monument McTavish**
 - ✓ Fouilles archéologiques effectuées
 - ✓ Énoncé d'intérêt patrimonial et orientations d'aménagement développés
- ❑ **Aménagement du chemin de Ceinture**
 - ✓ Travaux des tronçons 4 et 5 amorcés (chemin de Polytechnique et du boisé Saint-Jean Baptiste) – Fin printemps 2013.

Milieus naturels

- ❑ **Protection de 38 ha additionnels**
 - ✓ (5,5 % de milieux actuellement protégés)
- ❑ **Réhabilitation des habitats fauniques**
 - ✓ Parcs-nature du Bois-de-l'Île-Bizard, du Ruisseau-De Montigny et du Cap-Saint-Jacques
- ❑ **Caractérisation des propriétés municipales hors parcs**
 - ✓ Protection de sites municipaux d'intérêt écologique

Grands projets

- ❑ **Réaménagement de lieux publics - Collaboration avec la Direction de la Culture et du Patrimoine**
 - ✓ Place d'Armes
 - ✓ Champ de Mars (réfection des vestiges)

- ❑ **Support de l'expertise en terrains sportifs**
 - ✓ Complexe de soccer intérieur au CESM, complexe multisport Saint-Laurent, Stade Hébert Saint-Léonard

Expertise en parcs et espaces verts

- ❑ **Opérationnalisation du Bureau Expertise Parcs (BEP)**
 - ✓ Réalisation de 25 projets pour les arrondissements (dont 17 nouveaux mandats) - 13 M\$

Principaux objectifs 2012

Réseau des grands parcs

- ❑ **Maintenir le programme d'activités et les services en collaboration avec les partenaires**

- ❑ **Développer de nouveaux partenariats - Bonifier l'offre d'activités et de services**
 - ✓ notamment avec GUEPE

- ❑ **Maintenir les actifs et assurer la mise en valeur du réseau par la réalisation de projets**
 - ✓ CESH – Aménagement de l'entrée dans l'axe Émile-Journault
 - ✓ Parc Maisonneuve - Chemin de Ceinture
 - ✓ Parc La Fontaine - Système de gestion des déchets, réfection des tennis, travaux aux étangs et début du réaménagement du secteur du chalet
 - ✓ Parc Angrignon - Réaménagement du secteur de La Vérendrye
 - ✓ Parc-nature de Pointe-aux-Prairies - Réaménagement du secteur des marais
 - ✓ Parc-nature du Bois-de-l'Île-Bizard - Aménagement d'un accès en rive à la Pointe-aux-Cèdres
 - ✓ Parc-nature du Bois-de-Saraguay - Mise en chantier de la première phase de réalisation
 - ✓ Parc-nature du Cap-Saint-Jacques - Aménagement d'un observatoire de tortues
 - ✓ Parcs-nature - Réfection et aménagement de plusieurs sentiers

Parc du Mont-Royal

- ❑ **Réaliser les actions en vue d'assurer la protection et la mise en valeur de l'Arrondissement historique et naturel du Mont-Royal (AHNMR)**
 - ✓ Dépôt de l'étude sur les paysages de l'AHNMR
 - ✓ Réfection du lac aux Castors et du secteur de la Clairière
 - ✓ Réfection et mise en valeur du kiosque Mordecai Richler;
 - ✓ Poursuite des travaux des tronçons 4, 5 et 6 du chemin de Ceinture (chemin de Polytechnique, parc du Troisième Sommet et boisé Outremont) - Fin printemps 2013
 - ✓ Réaménagement du pourtour du Quartier général des incendies
 - ✓ Réaménagement des aires de jeu du parc Jeanne-Mance

Protection et de mise en valeur des milieux naturels

- ❑ **Poursuivre la mise en œuvre de la politique**
 - ✓ Conservation de milieux naturels en vue de l'atteinte de l'objectif de 6 % de protection du territoire
 - ✓ Orientations d'aménagement pour l'écoterritoire de la Coulée verte du ruisseau Bertrand.

Expertise en parcs et espaces verts

- ❑ **Assurer les activités du Bureau Expertise Parcs en réalisant des projets d'aménagement**
- ❑ **Assurer la mise en œuvre du plan d'intervention - Infestation de l'Agrile du frêne**
 - ✓ Élaborer et déployer un plan de communication à l'intention des citoyens
 - ✓ Accentuer les moyens de dépistage principalement sur le domaine public
 - ✓ Procéder à la neutralisation des bois infestés
 - ✓ Mettre sur pied un projet pilote de traitement par injection des frênes public
- ❑ **Adopter et démarrer un plan d'action lié à l'objectif d'augmenter, d'ici 2025, la canopée montréalaise de 5 %, tel que prévu dans le Plan de développement durable de la collectivité**
 - ✓ Statuer sur les cibles de plantations d'arbres, les échéanciers de réalisation et l'engagement des partenaires
 - ✓ Impliquer la Société de verdissement SOVERDI dans ce plan
 - ✓ Mettre en place des actions de sensibilisation auprès des arrondissements
- ❑ **Établir un diagnostic de l'état des actifs et amorcer la production d'une stratégie d'investissement à long terme du domaine parc**
- ❑ **Poursuivre le programme d'amélioration des aménagements dans les parcs (PAAP 2010-2013) concernant le maintien des aménagements destinés aux familles**



BUDGET 2012

VOLETS REVENUS ET DÉPENSES

Budget 2012 - Sommaire

2012

2011

	(000 \$)
Revenus	1 472,1
Dépenses	15 560,3
Revenus	1 563,0
Dépenses	16 304,7

Budget 2012 – Écarts Revenus et Dépenses

	a.-p.	Ville (000 \$)	Agglo (000 \$)
Revenus	Budget de 2011	205,8	1 357,2
	Budget de 2012	205,8	1 266,3
	Écart	0,0	(90,9)
Dépenses	Budget de 2011	125,0	11 828,6
	Budget de 2012	114,3	11 396,7
	Écart	(10,7)	(431,9)

Budget 2012 – Principaux écarts - Revenus

	Ville	Agglo
ÉCART (000 \$)	0,0	(90,9)
	↓	↓
▪ Loyers encaissés par la DSTI - Transfert de budget		
• Golf de Montréal		(68,8)
• Parc agricole de Senneville		(22,1)

Budget 2012 – Principaux écarts - Dépenses

	Ville	Agglo
ÉCART (000 \$)	(312,5)	(431,9)
	↓	↓
▪ Plan récurrent de réduction des dépenses pour équilibrer le budget 2011 – CE10 1932 et CE11 1076	(314,5)	(703,5)
▪ Stratégie finale d'équilibre budgétaire pour 2012	(72,9)	(124,2)
▪ Transfert interne SDO	(83,0)	
▪ Services techniques pour combattre l'Agrile du frêne	81,0	219,0
▪ Travaux de contrôle de la végétation et plantation au parc Angrignon	25,0	
▪ Projet du Bois-de-Saraguay		55,0
▪ Ajustements de base liés à la rémunération globale	20,1	54,3
▪ Divers	31,8	67,5