

Service du contrôleur général

BUDGET 2012 **COMMISSION SPÉCIALE D'ÉTUDE DU BUDGET** **DU CONSEIL MUNICIPAL**

Le 2 décembre 2011

Montréal 

TABLE DES MATIÈRES

Service du contrôleur général

➤ Mission	p. 2
➤ Organigramme général	p. 3
➤ Principales réalisations 2011	p. 4
➤ Orientations 2012	p. 5
➤ Sommaire des dépenses par activités	p. 6
➤ Sommaire des principaux écarts - volet des dépenses	p. 7
➤ Sommaire des revenus par activités	p. 8
➤ Principaux écarts - volet des revenus	p. 9
➤ Sommaire des revenus et dépenses par compétences	p. 10
➤ Dépenses par catégories d'emplois	p. 10
➤ Sommaire des revenus par objets	p. 11
➤ Sommaire des dépenses par objets	p. 11
➤ Dépenses de l'évolution budgétaire 2011	p. 12
➤ Revenus de l'évolution budgétaire 2011	p. 13
➤ Dépenses de l'évolution budgétaire 2011 - Budget 2012	p. 14
➤ Revenus de l'évolution budgétaire 2011 - Budget 2012	p. 15
➤ Coordonnées du responsable	p. 16



SERVICE DU CONTRÔLEUR GÉNÉRAL

BUDGET 2012

Le budget 2012 du Service du contrôleur général prévoit des dépenses de 3 689,6 M \$.

Le service compte sur un effectif de 23 années-personnes pour réaliser son plan d'affaires.

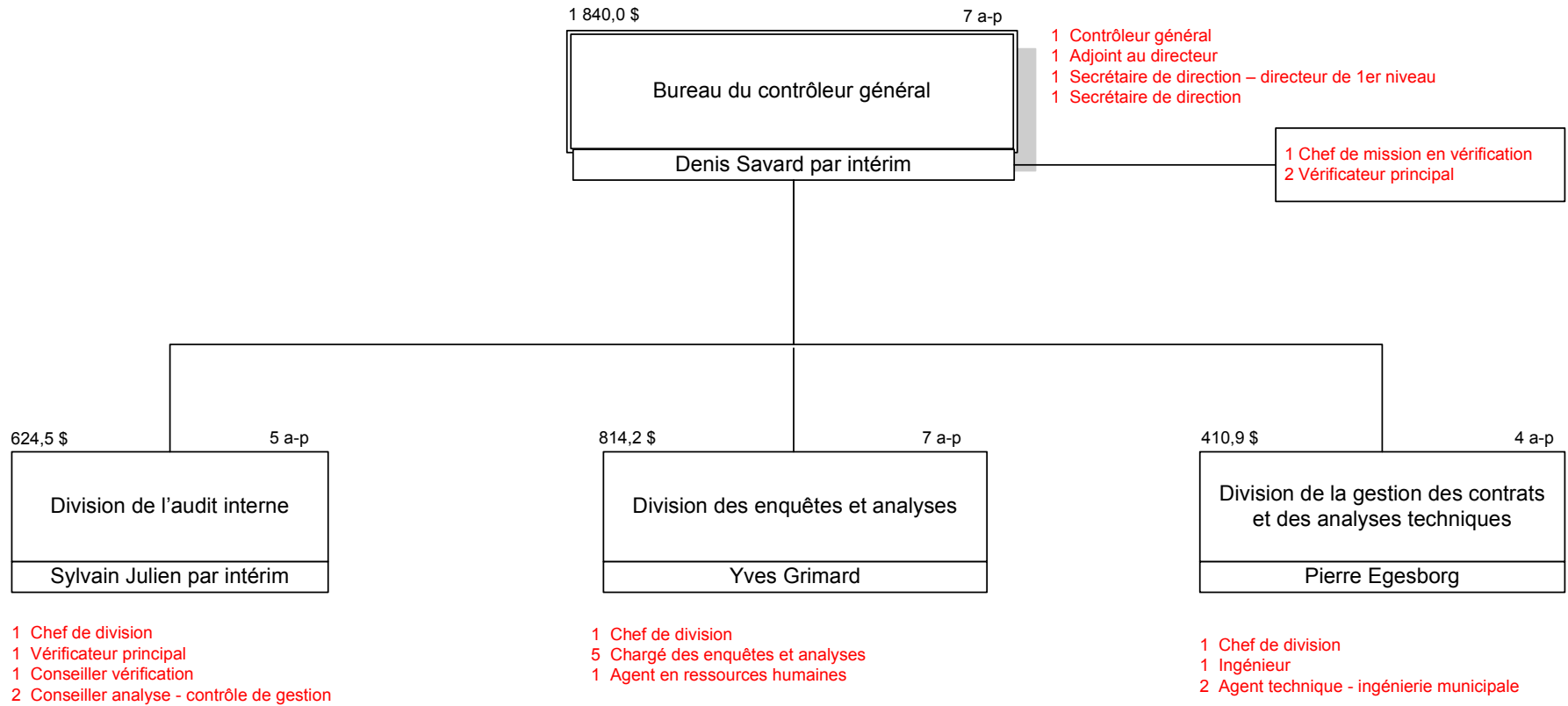
MISSION ET PRINCIPALES ACTIVITÉS

La mission du Service du contrôleur général porte principalement sur :

- La surveillance de l'efficacité des activités de contrôle prises dans leur ensemble et relatives à la conformité aux lois et règlements applicables et aux directives établies par les gestionnaires de la Ville de Montréal;
- L'examen et l'évaluation de la pertinence du système de contrôle de la Ville ayant, entre autres, pour objectifs l'identification et la gestion appropriée des risques, la protection des biens de la Ville, l'utilisation équitable, économique et efficiente des ressources et la réalisation des buts établis pour les opérations ou pour les programmes;
- Les enquêtes et les audits identifiés et requis par le comité de vérification, le directeur général, le comité exécutif ou découlant de l'initiative du contrôleur général;
- Un rôle conseil auprès des unités d'affaires;
- La gestion de la ligne éthique et la prise en compte de tous les signalements;
- L'interprétation et l'application du guide de conduite à l'égard des valeurs de l'organisation destiné aux employés de la Ville de Montréal.

Service du contrôleur général

Total A-P : 23



Service du contrôleur général

PRINCIPALES RÉALISATIONS 2011

Le Service du contrôleur général a :

- Traité 64 dossiers d'analyses techniques, dont 34 sont complétés à ce jour, portant principalement sur les analyses de besoins en infrastructures, l'estimation des coûts des travaux, l'octroi des contrats et le suivi des réclamations;
- Réalisé plus de 212 dossiers d'enquêtes dans différents arrondissements et services de la Ville;
- Effectué divers types de support à 50 occasions par le biais d'activités de surveillance, de protection des personnes et d'aide aux employés via le guichet unique;
- Effectué 127 activités de vérification préemploi au profit des services et des arrondissements de la Ville;
- Développé et mis à jour l'approche de l'audit interne;
- Planifié et réalisé des audits internes, dont notamment, 8 missions qui seront terminées en 2011;
- Pris en charge la ligne éthique suite au transfert et les signalements en découlant;
- Débuté le développement d'une approche éthique corporative;
- Réalisé plusieurs interprétations et applications portant sur *le Guide de conduite à l'égard des valeurs de l'organisation destiné aux employés de la Ville de Montréal*;
- Supporté la Commission permanente sur l'examen des contrats lors de son démarrage et plus particulièrement pour l'établissement des critères de sélection des contrats à lui soumettre;
- Effectué le suivi des recommandations du vérificateur général.

Service du contrôleur général



ORIENTATIONS 2012

Le plan d'affaires 2012 du Service du contrôleur général prévoit :

- Élaborer un plan de communication pour le service, incluant possiblement un site Intranet afin de mieux faire connaître les services offerts;
- Concentrer le travail de la division de la gestion des contrats et des analyses techniques sur les activités réalisées après l'octroi de contrat, notamment :
 - la qualité des travaux (réhabilitation des aqueducs et égouts, enrobés bitumineux, toitures etc.);
 - le respect des échéanciers (respect de l'échéancier initial, durée des travaux, application des pénalités);
 - le coût final des travaux (coût des travaux, utilisation des contingences et coût des incidences).
- Participer à la réévaluation des méthodes de la Ville pour améliorer l'appréciation de la valeur des travaux avant le processus d'appel d'offres;
- Poursuivre le travail de partenariat avec les différents intervenants de la Ville et d'autres organismes externes, afin de mieux se protéger contre les diverses pratiques ou gestes posés à l'encontre du bon fonctionnement de la Ville et des intérêts du citoyen;
- Procéder aux enquêtes et activités de support qui sont demandées et apporter les recommandations nécessaires découlant des travaux d'enquêtes et d'analyses;
- Suivre le plan d'audits internes annuel déposé au comité de vérification de la Ville;
- Sensibiliser les employés au fonctionnement de la ligne éthique ainsi qu'aux mesures de protections existantes;
- Participer au développement d'un plan de formation visant à maintenir et encourager les comportement éthique de tous les employés;
- Poursuivre le réseautage et les partenariats avec des organismes en matière d'éthique;
- Effectuer le suivi des recommandations du vérificateur général.

Sommaire

Service du contrôleur général

Dépenses par activités

(en milliers de dollars)

	Conseil municipal				Conseil d'agglomération				Total			
	Réel Comparatif 2010	Budget Comparatif 2010	Budget Comparatif 2011	Budget 2012	Réel Comparatif 2010	Budget Comparatif 2010	Budget Comparatif 2011	Budget 2012	Réel Comparatif 2010	Budget Comparatif 2010	Budget Comparatif 2011	Budget 2012
Administration générale												
Conseil municipal	-	-	15,6	-	-	-	-	-	-	-	15,6	-
Application de la loi	-	-	-	-	-	-	-	-	-	-	-	-
Gestion financière et administrative	2 176,9	3 506,9	3 682,9	3 568,5	132,1	-	-	-	2 309,0	3 506,9	3 682,9	3 568,5
Greffe	-	-	-	-	-	-	-	-	-	-	-	-
Évaluation	-	-	-	-	-	-	-	-	-	-	-	-
Gestion du personnel	-	-	154,9	-	-	-	-	-	-	-	154,9	-
Autres	-	-	-	121,1	-	-	-	-	-	-	-	121,1
Total	2 176,9	3 506,9	3 853,4	3 689,6	132,1	-	-	-	2 309,0	3 506,9	3 853,4	3 689,6

Sommaire

Service du contrôleur général

Principaux écarts - volet des dépenses

(en années-personnes et en milliers de dollars)

	a-p.	Conseil municipal	Conseil d'agglomération	Total
Comparatif 2011	24,0	3 853,4	-	3 853,4
Coupure d'un poste et ajustements de la rémunération	(1,0)	(60,7)		(60,7)
Diminution des allocations automobiles		(27,9)		(27,9)
Diminution des services techniques		(91,0)		(91,0)
Ajout - Location d'automobile de la Ville		10,8		10,8
Augmentation des coûts d'utilisation des véhicules de la Ville		5,0		5,0
Variation totale	(1,0)	(163,8)	-	(163,8)
Budget 2012	23,0	3 689,6	-	3 689,6

Revenus par activités

(en milliers de dollars)

	Conseil municipal				Conseil d'agglomération				Total			
	Réel Comparatif 2010	Budget Comparatif 2010	Budget Comparatif 2011	Budget 2012	Réel Comparatif 2010	Budget Comparatif 2010	Budget Comparatif 2011	Budget 2012	Réel Comparatif 2010	Budget Comparatif 2010	Budget Comparatif 2011	Budget 2012
Administration générale												
Sécurité publique	-	-	-	-	-	-	-	-	-	-	-	-
Transport	-	-	-	-	-	-	-	-	-	-	-	-
Hygiène du milieu	-	-	-	-	-	-	-	-	-	-	-	-
Santé et bien-être	-	-	-	-	-	-	-	-	-	-	-	-
Aménagement, urbanisme et développement	-	-	-	-	-	-	-	-	-	-	-	-
Loisirs et culture	-	-	-	-	-	-	-	-	-	-	-	-
Soutien matériel et technique	-	-	-	-	-	-	-	-	-	-	-	-
Autres Activités	-	-	-	-	-	-	-	-	-	-	-	-
Frais de financement	-	-	-	-	-	-	-	-	-	-	-	-
Remboursement de la dette à long terme	-	-	-	-	-	-	-	-	-	-	-	-
Total	-	-	-	-	-	-	-	-	-	-	-	-

Sommaire

Service du contrôleur général

Principaux écarts - volet des revenus

(en milliers de dollars)

	Conseil municipal	Conseil d'agglomération	Total
Comparatif 2011	-	-	-
Aucun revenu			
Variation totale	-	-	-
Budget 2012	-	-	-

Sommaire

Service du contrôleur général

Revenus et dépenses par compétences

(en milliers de dollars)

	Revenus				Dépenses			
	Réel Comparatif 2010	Budget Comparatif 2010	Budget Comparatif 2011	Budget 2012	Réel Comparatif 2010	Budget Comparatif 2010	Budget Comparatif 2011	Budget 2012
Conseil municipal	-	-	-	-	2 176,9	3 506,9	3 853,4	3 689,6
Conseil d'agglomération	-	-	-	-	132,1	-	-	-
Total	-	-	-	-	2 309,0	3 506,9	3 853,4	3 689,6

Dépenses par catégories d'emplois

(en milliers de dollars et en années-personnes)

	\$			Années-personnes		
	Budget Comparatif 2010	Budget Comparatif 2011	Budget 2012	Budget Comparatif 2010	Budget Comparatif 2011	Budget 2012
Rémunération et cotisations de l'employeur						
Élus	-	-	-	-	-	-
Cadres et contremaîtres	852,3	1 725,2	1 783,5	6,0	13,0	13,0
Cols blancs	144,2	289,2	156,6	2,0	4,0	3,0
Professionnels	322,8	812,0	825,6	3,0	7,0	7,0
Policiers	-	-	-	-	-	-
Pompiers	-	-	-	-	-	-
Préposés aux traverses d'écoliers	-	-	-	-	-	-
Cols bleus	-	-	-	-	-	-
Total	1 319,3	2 826,4	2 765,7	11,0	24,0	23,0

Sommaire**Service du contrôleur général****Revenus par principaux objets***(en milliers de dollars)*

	Réel Comparatif 2010	Budget Comparatif 2010	Budget Comparatif 2011	Budget 2012
Taxes	-	-	-	-
Paiements tenant lieu de taxes	-	-	-	-
Services rendus aux organismes municipaux	-	-	-	-
Autres services rendus	-	-	-	-
Autres revenus	-	-	-	-
Transferts	-	-	-	-
Total	-	-	-	-

Dépenses par objets*(en milliers de dollars)*

	Réel Comparatif 2010	Budget Comparatif 2010	Budget Comparatif 2011	Budget 2012
Rémunération et cotisations de l'employeur	1 856,8	1 319,3	2 826,4	2 765,7
Transport et communication	21,4	52,0	91,0	63,1
Services professionnels	191,7	74,1	144,5	144,5
Services techniques et autres	86,4	308,4	414,0	323,0
Location, entretien et réparation	4,2	1,1	353,7	364,5
Biens non durables	97,9	4,2	23,8	28,8
Biens durables	50,6	3,0	-	-
Frais de financement	-	-	-	-
Contributions à des organismes	-	-	-	-
Autres objets	-	1 744,8	-	-
Financement	-	-	-	-
Total	2 309,0	3 506,9	3 853,4	3 689,6

Dépenses - évolution budgétaire 2011

(en milliers de dollars)

	Conseil municipal	Conseil d'agglomération	Total
Budget original 2011	3 853,4	-	3 853,4
Volet « Redressement » - Plan de réduction #1 - Économies dans la rémunération	(84,1)	-	(84,1)
Volet « Redressement » - Plan de réduction #2 - Autres économies dans la rémunération	(79,7)	-	(79,7)
Volet « Redressement » - Plan de réduction #3 - Économies dans les services professionnels	(35,3)	-	(35,3)
Budget modifié 2011	3 654,3	-	3 654,3
Prévisions 2011	3 554,3	-	3 554,3
Surplus (déficit)	100,0	-	100,0
<u>Explications des principaux écarts</u>			
Économies dans la rémunération - processus de sélection de personnel plus long que prévu et non remplacement de maladies	47,1	-	47,1
Économies dans les frais de déplacements	15,0	-	15,0
Économies dans les services professionnels et techniques	37,9	-	37,9
	-	-	-
	-	-	-
	-	-	-
	-	-	-
	100,0	-	100,0

Service du contrôleur général

Revenus - évolution budgétaire 2011

(en milliers de dollars)

	Conseil municipal	Conseil d'agglomération	Total
Budget original 2011	-	-	-
Subventions additionnelles	-	-	-
Autres	-	-	-
Budget modifié 2011	-	-	-
Prévisions 2011	-	-	-
Surplus (déficit)	-	-	-
<u>Explications des principaux écarts</u>			
Aucun revenu	-	-	-
	-	-	-
	-	-	-
	-	-	-
	-	-	-
	-	-	-
	-	-	-

Service du contrôleur général

Dépenses - évolution budgétaire 2011 - Budget 2012

(en milliers de dollars)

	Conseil municipal	Conseil d'agglomération	Total
Prévisions 2011 (inscrit dans le tableau Évolution dépenses 2011)	3 554,3	-	3 554,3
	-	-	-
	-	-	-
Prévisions 2011 redressées	3 554,3	-	3 554,3
Budget 2012	3 689,6	-	3 689,6
Variation	(135,3)	-	(135,3)
<u>Explications des principaux écarts</u>			
Dépenses supplémentaires dans la rémunération - Postes comblés en permanence pour l'année 2012	(174,3)	-	(174,3)
Divers ajustements dans les autres familles de dépenses	39,0	-	39,0
	-	-	-
	-	-	-
	-	-	-
	(135,3)	-	(135,3)

Revenus - évolution budgétaire 2011 - Budget 2012

(en milliers de dollars)

	Conseil municipal	Conseil d'agglomération	Total
Prévisions 2011 (inscrit dans le tableau Évolution revenus 2011)	-	-	-
	-	-	-
	-	-	-
Prévisions 2011 redressées	-	-	-
Budget 2012	-	-	-
Variation	-	-	-
Explications des principaux écarts			
Aucun revenu	-	-	-
			-
			-
			-
			-
	-	-	-

RESPONSABLE

**Éric-Christopher Desnoyers
Service du contrôleur général
1550, rue Metcalfe, 12^e étage
Montréal (Québec) H3A 3P1
Téléphone : 514 872-4444**