



DIRECTION GÉNÉRALE

Document budgétaire de 2012

Présentation du budget de fonctionnement de 2012

Le 2 décembre 2011

TABLE DES MATIÈRES

	Page
I - Informations budgétaires de 2012 de la Direction générale	
- Mission	1
- Organigramme - Direction générale	2
- Principales réalisations 2011	3
- Priorités 2012	4
II - Informations budgétaires de 2012 de la Direction	5
- Organigramme - Direction	6
- Sommaire	
- Dépenses par activités	7
- Principaux écarts - volet des dépenses	8
- Dépenses par compétences	9
- Dépenses par catégories d'emplois	9
- Dépenses par objets	10
- Dépenses évolution budgétaire 2011	11
- Dépenses évolution budgétaire 2011 - Budget 2012	12
III- Renseignements concernant les personnes-ressources	13

Mission

Direction générale

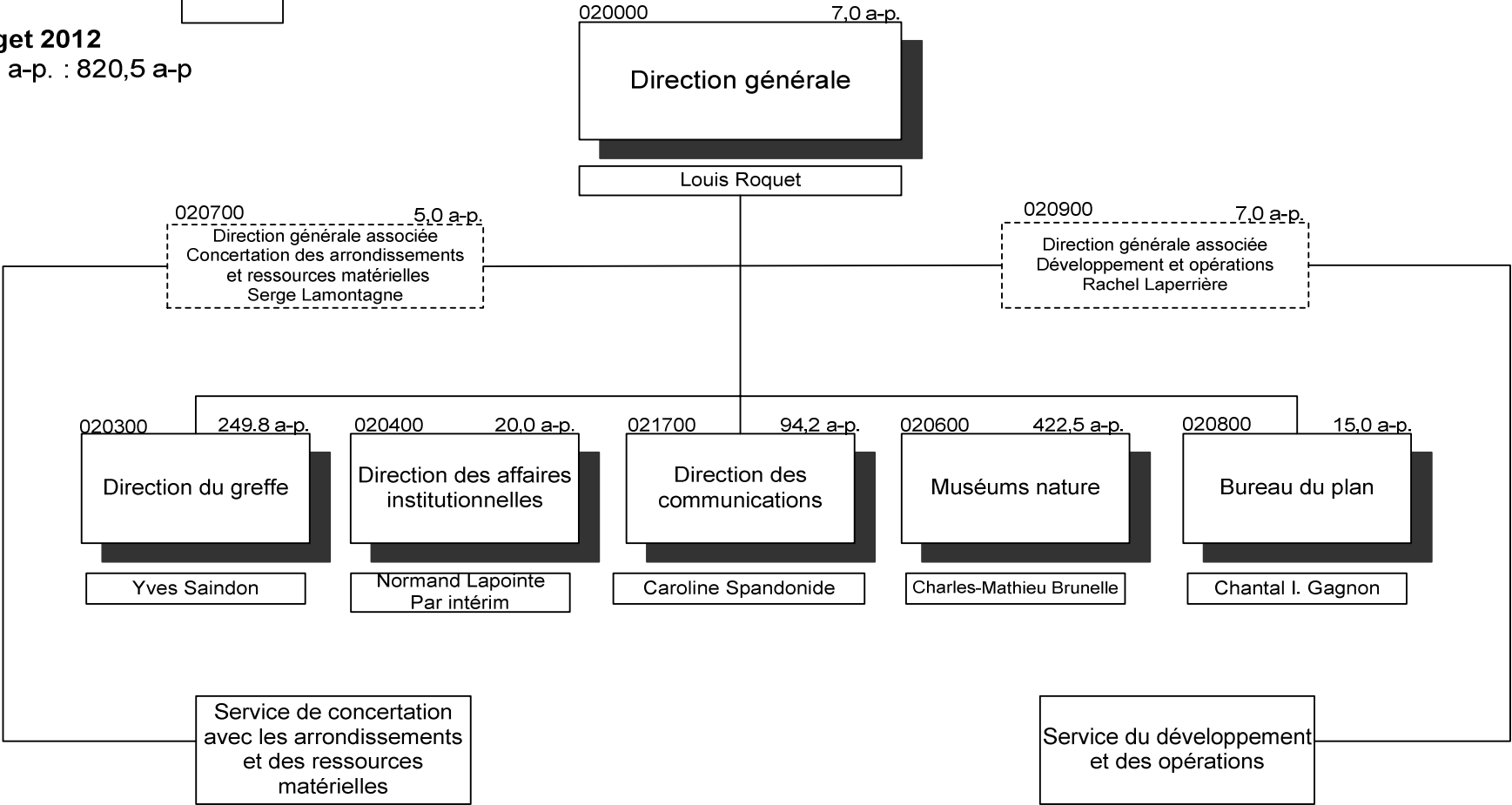
Sous l'autorité du comité exécutif, la Direction générale assure la gestion des activités administratives de la Ville et voit à la mise en œuvre des décisions des instances politiques.

Le directeur général établit le plan d'affaires de la Ville et en assure le suivi.

Il est aussi responsable des activités du greffe, des affaires institutionnelles, des communications et des muséums nature.

Direction générale

Budget 2012
 Total a-p. : 820,5 a-p



Novembre 2011

Données fournies par la Direction générale

PRINCIPALES RÉALISATIONS 2011

Direction générale

- Poursuite du renforcement de l'expertise interne;
- Plan de réduction des dépenses 2011 – 2012;
* Objectif 2011: 125M\$
- Chantiers d'optimisation : approvisionnement, dotation et matériel roulant;
- Plan de redressement pour atteindre l'équilibre budgétaire;
- Politiques de gestion contractuelle et d'approvisionnement;
- Collaboration avec le MAMROT pour l'élaboration de la loi sur la vitalité et l'occupation du territoire;
- Refonte du processus d'élaboration du PTI;
- Plan de l'eau.

PRIORITÉS 2012

Direction générale

- Plans de relève et de main d'œuvre 2012 – 2014 pour tous les services et les arrondissements;
- Plan de réduction des dépenses 2012 -2013;
* Objectif 2012: 125M\$
- Bonification du cycle de gestion de la Ville de Montréal;
- Nouveaux chantiers d'optimisation;
- Redressement des régimes de retraite;
- Nouveau pacte fiscal avec le gouvernement du Québec;
- Table Québec – Montréal Métropolitain sur l'occupation du territoire;
- Négociations avec le gouvernement du Québec sur les contrats de territoire.



Direction

Document budgétaire de 2012

Direction générale

Total a-p. : 7,0

020100

7,0 a-p.

Direction

Louis Roquet

- 1,0 directeur général
- 1,0 assistante adm.
- 1,0 secr. direction – dir. 1^{er} niv.
- 1,0 cadre administratif
- 1,0 cons. planification
- 1,0 directeur des projets
- 1,0 chargé des projets

Novembre 2011

Dépenses par activités

(en milliers de dollars)

	Conseil municipal				Conseil d'agglomération				Total			
	Réel Comparatif 2010	Budget Comparatif 2010	Budget Comparatif 2011	Budget 2012	Réel Comparatif 2010	Budget Comparatif 2010	Budget Comparatif 2011	Budget 2012	Réel Comparatif 2010	Budget Comparatif 2010	Budget Comparatif 2011	Budget 2012
Administration générale												
Conseil municipal	1 473,6	1 804,7	1 804,7	1 704,0	-	-	-	-	1 473,6	1 804,7	1 804,7	1 704,0
Application de la loi	-	-	-	-	-	-	-	-	-	-	-	-
Gestion financière et administrative	-	-	-	-	-	-	-	-	-	-	-	-
Greffe	-	-	-	-	-	-	-	-	-	-	-	-
Évaluation	-	-	-	-	-	-	-	-	-	-	-	-
Gestion du personnel	-	-	-	-	-	-	-	-	-	-	-	-
Autres	-	-	-	-	-	-	-	-	-	-	-	-
Total	1 473,6	1 804,7	1 804,7	1 704,0	-	-	-	-	1 473,6	1 804,7	1 804,7	1 704,0

Direction

Sommaire

Principaux écarts - volet des dépenses

(en années-personnes et en milliers de dollars)

	a.-p.	Conseil municipal	Conseil d'agglomération	Total
Comparatif 2011	6,0	1 804,7	-	1 804,7
Abolition du poste de la directrice des affaires métropolitaines; les crédits ont été utilisés pour le plan de redressement ainsi que pour d'autres aménagements à l'intérieur du Cabinet	(1,0)			
Transfert des crédits au Bureau du plan		(31,7)		(31,7)
Transfert des crédits à la Direction générale associée - Service du développement et des opérations		(25,6)		(25,6)
Transfert des crédits à la Direction générale associée - Concertation des arrondissements et ressources matérielles		(25,3)		(25,3)
Crédits reçus en provenance du Service du développement et des opérations dans le cadre de la création de l'équipe dédiée à la Planification intégrée des travaux - création du poste de chargé des dossiers (DG110132002)	1,0	113,5		113,5
Crédits reçus en provenance du Service de l'eau dans le cadre de la création de l'équipe dédiée à la Planification intégrée des travaux - création du poste du directeur des projets (DG110132002)	1,0	154,6		154,6
Récurrence du plan de réduction de 2011		(83,8)		(83,8)
Participation supplémentaire au plan de réduction (réduction des services professionnels)		(100,0)		(100,0)
Transfert des crédits à la Direction de la culture et du patrimoine		(102,4)		(102,4)
Variation totale	1,0	(100,7)	-	(100,7)
Budget 2012	7,0	1 704,0	-	1 704,0

Revenus et dépenses par compétence

(en milliers de dollars)

	Revenus				Dépenses			
	Réel Comparatif 2010	Budget Comparatif 2010	Budget Comparatif 2011	Budget 2012	Réel Comparatif 2010	Budget Comparatif 2010	Budget Comparatif 2011	Budget 2012
Conseil municipal	-	-	-	-	1 473,6	1 804,7	1 804,7	1 704,0
Conseil d'agglomération	-	-	-	-	-	-	-	-
Total	-	-	-	-	1 473,6	1 804,7	1 804,7	1 704,0

Dépenses par catégories d'emplois

(en milliers de dollars et en années-personnes)

	\$			Années-personnes		
	Budget Comparatif 2010	Budget Comparatif 2011	Budget 2012	Budget Comparatif 2010	Budget Comparatif 2011	Budget 2012
Rémunération et cotisations de l'employeur						
Élus	-	-	-	-	-	-
Cadres et contremaîtres	801,6	845,9	807,8	4,0	4,0	4,0
Cols blancs	130,2	82,9	85,2	2,0	1,0	1,0
Professionnels	112,9	112,9	228,1	1,0	1,0	2,0
Policiers	-	-	-	-	-	-
Pompiers	-	-	-	-	-	-
Préposés aux traverses d'écoliers	-	-	-	-	-	-
Cols bleus	-	-	-	-	-	-
Total	1 044,7	1 041,7	1 121,1	7,0	6,0	7,0

Revenus par principaux objets

(en milliers de dollars)

	Réel Comparatif 2010	Budget Comparatif 2010	Budget Comparatif 2011	Budget 2012
Taxes	-	-	-	-
Paiements tenant lieu de taxes	-	-	-	-
Services rendus aux organismes municipaux	-	-	-	-
Autres services rendus	-	-	-	-
Autres revenus (prêts d'employés)	-	-	-	-
Transferts	-	-	-	-
Total	-	-	-	-

Dépenses par objets

(en milliers de dollars)

	Réel Comparatif 2010	Budget Comparatif 2010	Budget Comparatif 2011	Budget 2012
Rémunération et cotisations de l'employeur	919,0	1 044,7	1 041,7	1 121,1
Transport et communication	64,0	85,1	47,7	33,8
Services professionnels	65,8	347,2	379,7	196,7
Services techniques et autres	47,4	50,2	53,2	53,2
Location, entretien et réparation	267,8	266,8	268,9	264,8
Biens non durables	7,6	9,9	11,4	32,3
Biens durables	89,9	0,8	2,1	2,1
Frais de financement	-	-	-	-
Contributions à des organismes	-	-	-	-
Autres objets	12,1	-	-	-
Financement	-	-	-	-
Total	1 473,6	1 804,7	1 804,7	1 704,0

Direction

Dépenses - évolution budgétaire 2011

(en milliers de dollars)

	Conseil municipal	Conseil d'agglomération	Total
Budget comparatif 2011	1 804,7	-	1 804,7
Crédits additionnels - Création du Bureau de la planification intégrée des travaux (DG110132002); création d'un poste de directeur des projets et création d'un poste de chargé des projets	149,9	118,2	268,1
Le poste de chargé des dossiers n'a pas été comblé et les crédits ont été utilisés dans le cadre du Plan de redressement du Service du développement et des opérations	(98,8)	(14,7)	(113,5)
Transfert des crédits à la Direction générale associée - CARM, pour la réalisation de divers mandats	(50,0)		(50,0)
Transfert des crédits à l'Office de consultation publique de Montréal	(100,0)	-	(100,0)
Plan de redressement - avril 2011	(37,9)	-	(37,9)
Plan de redressement - juin 2011 (participation conjointe pour les unités DGA-SDO, DGA-CARM et Bureau du plan)	(128,5)		(128,5)
Plan de redressement - septembre 2011	(18,0)	-	(18,0)
Budget modifié 2011	1 521,4	103,5	1 624,9
Prévisions 2011	1 488,3	36,4	1 524,7
Surplus	33,1	67,1	100,2
Création du Bureau de la planification intégrée des travaux; création du poste du directeur des projets; ce poste a été comblé à partir du 1er octobre 2011, donc il y a eu une économie suite à la vacance du poste	33,1	67,1	100,2
	33,1	67,1	100,2

Dépenses - évolution budgétaire 2011 - Budget 2012

(en milliers de dollars)

	Conseil municipal	Conseil d'agglomération	Total
Prévisions 2011 (inscrit dans le tableau Évolution dépenses 2011)	1 488,3	36,4	1 524,7
Prévisions 2011 redressées	1 488,3	36,4	1 524,7
Budget 2012	1 704,0	-	1 704,0
Variation	(215,7)	36,4	(179,3)
<u>Explications des principaux écarts</u>			
Dans le budget 2012, une redistribution du partage entre le budget local et celui de l'agglomération a été faite par le Service du budget; suite à l'analyse de la situation, il a été décidé qu'à partir de 2012, le budget destiné au Bureau de la planification intégrée des travaux aura la même source que les unités de soutien	-	36,4	36,4
Création du Bureau de la planification intégrée des travaux; création du poste du directeur des projets; ce poste a été comblé à partir du 1er octobre 2011, donc il y a eu une économie suite à la vacance du poste	(154,6)	-	(154,6)
Création du Bureau de la planification intégrée des travaux; création du poste de chargé des projets	(113,5)	-	(113,5)
Divers (participation à des éventuels plan de redressement en 2012)	52,4		52,4
	(215,7)	36,4	(179,3)

Montréal 

DIRECTION GÉNÉRALE
DIRECTION

Personnes-ressources :

M. Louis Roquet, directeur général [514-872-0589](tel:514-872-0589)

Mme Lavinia Badea, conseillère en gestion des ressources financières et matérielles, chef d'équipe [514-872-3313](tel:514-872-3313)