

Montréal 

*Direction du greffe*

---

*Document budgétaire de 2012*

**Présentation du budget de fonctionnement**

**Le 2 décembre 2011**

# TABLE DES MATIÈRES

	<b>Page</b>
<b>I - Informations budgétaires de 2012 de la Direction du greffe</b>	
- Mission	1
- Organigrammes	2 et 3
- Sommaire - Dépenses par activités	4
- Sommaire - Principaux écarts - volet des dépenses	5
- Sommaire - Revenus par activités	6
- Sommaire - Principaux écarts - volet des revenus	7
- Sommaire - Revenus et dépenses par compétence	8
- Sommaire - Dépenses par catégories d'emplois	8
- Sommaire - Revenus et dépenses par principaux objets	9
- Dépenses - Évolution budgétaire 2011	10
- Revenus - Évolution budgétaire 2011	11
- Dépenses - Évolution budgétaire 2011 - Budget 2012	12
- Revenus - Évolution budgétaire 2011 - Budget 2012	13
- Principales réalisations 2011	14
- Priorités 2012	15
<b>II - Informations budgétaires de 2012 de la Direction du greffe - Autres unités (Conseil municipal)</b>	
<b>Cabinet du maire et du comité exécutif</b>	
- Sommaire - Dépenses par catégories d'emplois	17
<b>Cabinet de l'Opposition officielle</b>	
- Sommaire - Dépenses par catégories d'emplois	19
<b>Cabinet de la 2<sup>e</sup> Opposition</b>	
- Sommaire - Dépenses par catégories d'emplois	21
<b>Bureau de la Présidence du conseil</b>	
- Sommaire - Revenus et dépenses par compétence	23
- Sommaire - Dépenses par catégories d'emplois	23
- Sommaire - Revenus et dépenses par principaux objets	24
<b>III - Renseignements concernant les personnes-ressources</b>	25

*Mission*

---

- Analyse de conformité et d'opportunité des dossiers décisionnels, préparation, tenue et suivi des séances du comité exécutif, du conseil municipal et du conseil d'agglomération;
- Soutien opérationnel et professionnel aux commissions permanentes du conseil municipal et du conseil d'agglomération;
- Gestion des documents et des archives de la Ville, ainsi que le traitement et la signature des contrats;
- Application de la Loi sur l'accès aux documents des organismes publics et sur la protection des renseignements personnels et de la Loi sur les archives;
- Gestion des processus électoral et référendaire.

# Direction du greffe

Budget 2012

Total a-p. : 119 0

5 0 a-p

Direction du greffe

Yves Saindon

25 0 a-p

Division administration  
Nancy Sinclair intérim

35 0 a-p

Division du soutien aux élus  
Marie-Josée Cencig

8 0 a-p

Division des élections et du soutien aux commissions  
Emmanuel Tani-Moore intérim

Bureau des élections

9 0 a-p

Division de la gestion des documents et des archives - Accès à l'information  
Marc Lebel

9 0 a-p

Section de la gestion des archives  
Mario Robert

10 0 a-p

Division du soutien aux instances et réglementation  
François Milot intérim

10 0 a-p

Section du soutien aux instances  
Vacant

20 a-p

Soutien aux élus de l'Opposition officielle

20 a-p

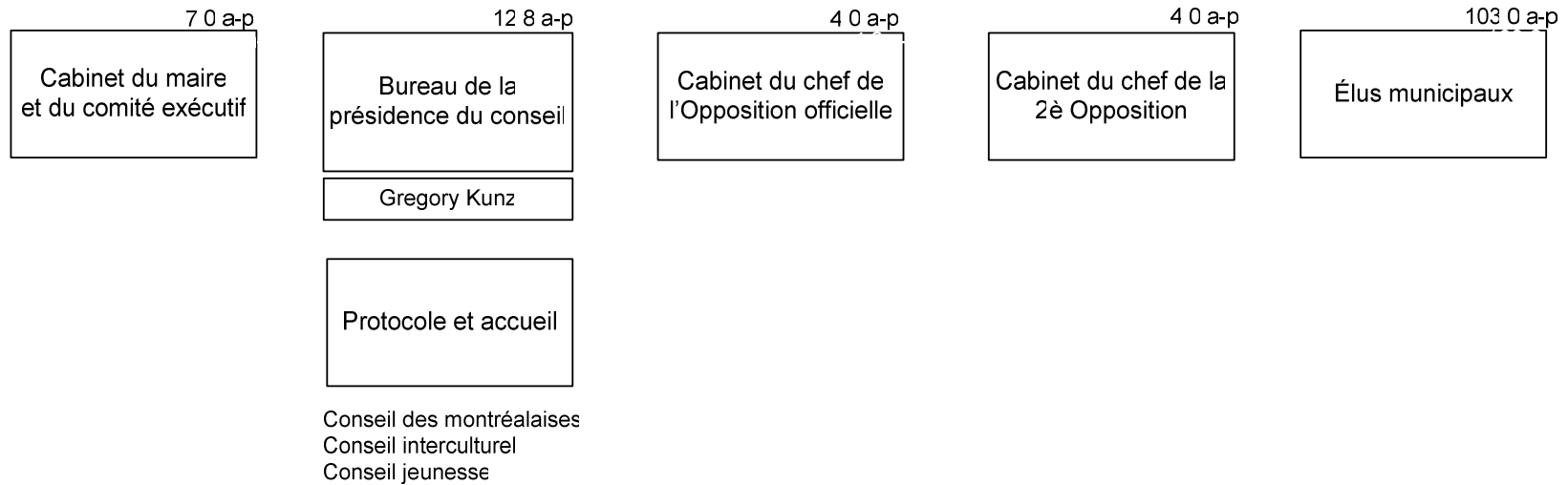
Soutien aux élus - 2<sup>e</sup> Opposition

Novembre 2011

# Direction du greffe

Budget 2012

Total a-p. : 130,8



## Dépenses par activités

(en milliers de dollars)

	Conseil municipal				Conseil d'agglomération				Total			
	Réel Comparatif 2010	Budget Comparatif 2010	Budget Comparatif 2011	Budget 2012	Réel Comparatif 2010	Budget Comparatif 2010	Budget Comparatif 2011	Budget 2012	Réel Comparatif 2010	Budget Comparatif 2010	Budget Comparatif 2011	Budget 2012
<b>Administration générale</b>												
Conseil municipal	20 343,0	21 511,2	21 363,5	21 625,9	-	-	-	-	20 343,0	21 511,2	21 363,5	21 625,9
Greffe	10 866,3	9 908,1	10 715,6	10 243,4	125,2	-	-	-	10 991,5	9 908,1	10 715,6	10 243,4
Autres	-	273,9	20,0	-	-	-	-	-	-	273,9	20,0	-
<b>Total</b>	<b>31 209,3</b>	<b>31 693,2</b>	<b>32 099,1</b>	<b>31 869,3</b>	<b>125,2</b>	<b>-</b>	<b>-</b>	<b>-</b>	<b>31 334,5</b>	<b>31 693,2</b>	<b>32 099,1</b>	<b>31 869,3</b>

## Direction du greffe

### Sommaire

#### Principaux écarts - volet des dépenses

(en années-personnes et en milliers de dollars)

	a.-p.	Conseil municipal	Conseil d'agglomération	Total
<b>Comparatif 2011</b>	<b>258,2</b>	<b>32 099,1</b>	<b>-</b>	<b>32 099,1</b>
<b><u>Ajustements à l'enveloppe</u></b>				
Ajustement - Indexation de la rémunération		480,1		480,1
Ajustement provision allocation de transition des élus (Loi 13)		284,7		284,7
Ajustement équité salariale professionnels		1,8		1,8
<b><u>Réaménagements structurels et budgétaires</u></b>				
Financement des ajustements liés à la rémunération	(2,4)	(290,4)		(290,4)
Plans de redressement récurrents	(5,0)	(844,8)		(844,8)
Ajustements du fonds des immeubles (transferts entre unités)		73,8		73,8
Transfert poste de photographe en provenance de la Direction des communications	1,0	65,0		65,0
Capital humain - dotation	(2,0)	-		-
Variation totale	(8,4)	(229,8)	-	(229,8)
<b>Budget 2012</b>	<b>249,8</b>	<b>31 869,3</b>	<b>-</b>	<b>31 869,3</b>

## Revenus par activités

(en milliers de dollars)

	Conseil municipal				Conseil d'agglomération				Total			
	Réel Comparatif 2010	Budget Comparatif 2010	Budget Comparatif 2011	Budget 2012	Réel Comparatif 2010	Budget Comparatif 2010	Budget Comparatif 2011	Budget 2012	Réel Comparatif 2010	Budget Comparatif 2010	Budget Comparatif 2011	Budget 2012
<b>Administration générale</b>												
Conseil municipal	777,5	517,8	517,8	517,8	123,4	82,2	82,2	82,2	900,9	600,0	600,0	600,0
Greffe	37,4	112,7	62,7	62,7	-	-	-	-	37,4	112,7	62,7	62,7
Évaluation	0,7	6,0	6,0	6,0	-	-	-	-	0,7	6,0	6,0	6,0
<b>Total</b>	<b>815,6</b>	<b>636,5</b>	<b>586,5</b>	<b>586,5</b>	<b>123,4</b>	<b>82,2</b>	<b>82,2</b>	<b>82,2</b>	<b>939,0</b>	<b>718,7</b>	<b>668,7</b>	<b>668,7</b>



*Direction du greffe*

*Sommaire*

*Principaux écarts - volet des revenus*

*(en milliers de dollars)*

	<b>Conseil municipal</b>	<b>Conseil d'agglomération</b>	<b>Total</b>
<b>Comparatif 2011</b>	<b>586,5</b>	<b>82,2</b>	<b>668,7</b>
Aucune variation.			
Variation totale	-	-	-
<b>Budget 2012</b>	<b>586,5</b>	<b>82,2</b>	<b>668,7</b>

*Revenus et dépenses par compétence**(en milliers de dollars)*

	Revenus				Dépenses			
	Réel Comparatif 2010	Budget Comparatif 2010	Budget Comparatif 2011	Budget 2012	Réel Comparatif 2010	Budget Comparatif 2010	Budget Comparatif 2011	Budget 2012
Conseil municipal	815,6	636,5	586,5	586,5	31 209,3	31 693,2	32 099,1	31 869,3
Conseil d'agglomération	123,4	82,2	82,2	82,2	125,2	-	-	-
<b>Total</b>	939,0	718,7	668,7	668,7	31 334,5	31 693,2	32 099,1	31 869,3

*Dépenses par catégories d'emplois**(en milliers de dollars et en années-personnes)*

	\$			Années-personnes		
	Budget Comparatif 2010	Budget Comparatif 2011	Budget 2012	Budget Comparatif 2010	Budget Comparatif 2011	Budget 2012
<b>Rémunération et cotisations de l'employeur</b>						
Élus	12 184,2	11 984,0	12 458,4	103,0	103,0	103,0
Cadres et personnel politique	6 733,9	7 322,7	7 701,1	64,0	66,0	64,0
Professionnels	2 459,5	2 826,0	2 839,0	25,0	28,0	28,0
Cols blancs	3 756,1	3 790,8	2 915,4	61,2	61,2	54,8
Cols bleus	6,8	6,9	7,0	-	-	-
<b>Total</b>	25 140,5	25 930,4	25 920,9	253,2	258,2	249,8

*Revenus par principaux objets**(en milliers de dollars)*

	Réel Comparatif 2010	Budget Comparatif 2010	Budget Comparatif 2011	Budget 2012
Taxes	-	-	-	-
Paiements tenant lieu de taxes	-	-	-	-
Services rendus aux organismes municipaux	-	-	-	-
Autres services rendus	32,6	48,7	48,7	48,7
Autres revenus	900,9	600,0	600,0	600,0
Transferts	5,5	70,0	20,0	20,0
<b>Total</b>	<b>939,0</b>	<b>718,7</b>	<b>668,7</b>	<b>668,7</b>

*Dépenses par objets**(en milliers de dollars)*

	Réel Comparatif 2010	Budget Comparatif 2010	Budget Comparatif 2011	Budget 2012
Rémunération et cotisations de l'employeur	25 480,8	25 140,5	25 930,4	25 920,9
Transport et communication	795,1	701,0	713,5	613,1
Services professionnels	346,4	884,2	842,9	421,8
Services techniques et autres	1 085,8	791,2	735,0	929,8
Location, entretien et réparation	3 232,6	3 348,0	3 310,8	3 368,8
Biens non durables	181,7	728,7	750,8	495,1
Biens durables	99,9	45,1	40,6	30,6
Frais de financement	-	-	-	-
Contributions à des organismes	182,1	-	-	-
Autres objets	(69,9)	54,5	(224,9)	89,2
Financement	-	-	-	-
<b>Total</b>	<b>31 334,5</b>	<b>31 693,2</b>	<b>32 099,1</b>	<b>31 869,3</b>

## Direction du greffe

### Dépenses - Évolution budgétaire 2011

(en milliers de dollars)

	Conseil municipal	Conseil d'agglomération	Total
<b>Budget comparatif 2011</b>	<b>32 099,1</b>		<b>32 099,1</b>
Plan de réduction des dépenses - Janvier 2011 (CE10 1929)	(500,0)		(500,0)
Plan de réduction des dépenses - Avril 2011	(164,3)		(164,3)
Plan de réduction des dépenses - Juin 2011	(329,6)		(329,6)
Plan de réduction des dépenses - Septembre 2011	(316,1)		(316,1)
	-	-	-
<b>Budget modifié (comparatif) 2011</b>	<b>30 789,1</b>		<b>30 789,1</b>
<b>Prévisions 2011</b>	<b>32 064,8</b>		<b>32 064,8</b>
<b>Déficit</b>	<b>(1 275,7)</b>		<b>(1 275,7)</b>
Déficit rémunération des élus suite à l'adoption de la Loi 13 concernant l'allocation de transition - Modification législative non prévue	(1 833,9)		(1 833,9)
Économies postes vacants et diverses familles de dépenses	558,2		558,2
	<b>(1 275,7)</b>		<b>(1 275,7)</b>

## Direction du greffe

### Revenus - Évolution budgétaire 2011

(en milliers de dollars)

	Conseil municipal	Conseil d'agglomération	Total
<b>Budget original 2011</b>	<b>586,5</b>	<b>82,2</b>	<b>668,7</b>
	-	-	-
<b>Budget modifié 2011</b>	<b>586,5</b>	<b>82,2</b>	<b>668,7</b>
<b>Prévisions 2011</b>	<b>836,8</b>	<b>126,9</b>	<b>963,7</b>
<b>Surplus (déficit)</b>	<b>250,3</b>	<b>44,7</b>	<b>295,0</b>
<b><u>Explications des principaux écarts</u></b>			
Les revenus provenant de la Commission administrative des régimes de retraites et d'assurances (CARRA) sont plus élevés que prévus au budget	281,2	44,7	325,9
Subventions à recevoir par la Division gestion de documents, archives et accès à l'information sont moindres que prévus	(10,9)	-	(10,9)
Diminution des ventes des documents suite à la mise en place des services en ligne (internet)	(20,0)	-	(20,0)
	<b>250,3</b>	<b>44,7</b>	<b>295,0</b>

*Dépenses - évolution budgétaire 2011 - Budget 2012*

(en milliers de dollars)

	Conseil municipal	Conseil d'agglomération	Total
<b>Prévisions 2011 (inscrit dans le tableau Évolution dépenses 2011)</b>	<b>32 064,8</b>	<b>-</b>	<b>32 064,8</b>
<b>Prévisions 2011 redressées</b>	<b>32 064,8</b>	<b>-</b>	<b>32 064,8</b>
<b>Budget 2012</b>	<b>31 869,3</b>	<b>-</b>	<b>31 869,3</b>
<b>Variation</b>	<b>195,5</b>	<b>-</b>	<b>195,5</b>
<b><u>Explications des principaux écarts</u></b>			
Dépense supplémentaire non prévue au niveau de la rémunération des élus suite à l'adoption de la Loi 13 concernant la provision pour l'allocation de transition	1 833,9		1 833,9
Participation aux plans de redressement 2011	(1 310,0)		(1 310,0)
Dépense relative au transfert au nouveau Centre de dotation	139,1		139,1
Économies 2011 - Postes vacants et diverses familles de dépenses	(523,9)		(523,9)
Divers	56,4		56,4
	<b>195,5</b>	<b>-</b>	<b>195,5</b>

**Revenus - évolution budgétaire 2011 - Budget 2012**

(en milliers de dollars)

	Conseil municipal	Conseil d'agglomération	Total
<b>Prévisions 2011 (inscrit dans le tableau Évolution revenus 2011)</b>	836,8	126,9	963,7
<b>Prévisions 2011 redressées</b>	836,8	126,9	963,7
<b>Budget 2012</b>	586,5	82,2	668,7
<b>Variation</b>	<b>(250,3)</b>	<b>(44,7)</b>	<b>(295,0)</b>
<b><u>Explications des principaux écarts</u></b>			
Les revenus provenant de la Commission administrative des régimes de retraites et d'assurances (CARRA) sont généralement plus élevés que ce qui est inscrit au budget, cependant ces montants varient d'une année à l'autre, il est donc impossible de prévoir le montant réel qui sera reçu en 2012	(281,2)	(44,7)	(325,9)
Les subventions que reçoit la Division gestion de documents, archives et accès à l'information varient d'une année à l'autre. En 2011 nous avons reçu 9 100 \$ pour une possibilité maximum de 20 000 \$	10,9	-	10,9
Diminution des ventes des documents suite à la mise en place des services en ligne (internet)	20,0	-	20,0
	<b>(250,3)</b>	<b>(44,7)</b>	<b>(295,0)</b>

Principales réalisations 2011

---

**Engagements 2011**

- Produire des guides de rédaction détaillés, selon plusieurs thèmes, afin d'améliorer et d'uniformiser la présentation des sommaires décisionnels.
- Former les responsables de la qualité des dossiers décisionnels au sein des unités d'affaires afin de permettre aux décideurs d'exercer leur rôle sur la base de dossiers de meilleure qualité.
- Assurer le soutien opérationnel des commissions du conseil municipal et conseil d'agglomération, notamment des deux (2) nouvelles commissions sur l'examen des contrats.

**Réalisations 2011**

- Un guide général et 11 guides spécifiques ont été développés. À ces guides s'ajoutent des informations relatives aux rôles et responsabilités des intervenants, du processus et du cheminement des dossiers décisionnels.
- 65 séances de formation ont permis de rejoindre 1 100 employés. Par ailleurs, notre formation est intégrée au programme de formation du Service du capital humain pour les nouveaux gestionnaires.
- Le soutien opérationnel a été donné aux instances et à la nouvelle Commission d'examen des contrats qui, depuis sa création, a tenu plus de 20 séances de travail.
- Réalisation, par 3 archivistes de la Ville, du livre « Vivre Montréal 1920-1969 » aux Publications du Québec.



*Priorités 2012*

---

- Procéder à la mise à jour, conformément aux dispositions de la Loi sur les élections et les référendums dans les municipalités (L.E.R.M.), du Règlement sur les districts électoraux, en prévision de la prochaine élection générale de novembre 2013.
- Établir la programmation des activités entourant le 100<sup>e</sup> anniversaire de la création des archives municipales en 2013.
- Compléter la formation des employés de la Ville eu égard aux guides de rédactions des sommaires décisionnels soumis aux instances décisionnelles.
- Assurer le soutien opérationnel du conseil d'agglomération, du conseil municipal, des commissions permanentes et du comité exécutif.

Montréal 

*Direction du greffe*

---

*Document budgétaire de 2012*

*CABINET DU MAIRE ET DU COMITÉ EXÉCUTIF*

*Dépenses par catégories d'emplois**(en milliers de dollars et en années-personnes)*

	\$			Années-personnes		
	Budget Comparatif 2010	Budget Comparatif 2011	Budget 2012	Budget Comparatif 2010	Budget Comparatif 2011	Budget 2012
<b>Rémunération et cotisations de l'employeur</b>						
Élus	-	-	-	-	-	-
Cadres et contremaîtres	-	-	-	-	-	-
Cols blancs	-	-	-	-	-	-
Professionnels	-	-	-	-	-	-
Personnel politique	964,8	1 129,4	1 129,4	7,0	7,0	7,0
<b>Total</b>	<b>964,8</b>	<b>1 129,4</b>	<b>1 129,4</b>	<b>7,0</b>	<b>7,0</b>	<b>7,0</b>

Montréal 

*Direction du greffe*

---

*Document budgétaire de 2012*

*CABINET DE L'OPPOSITION OFFICIELLE*

*Dépenses par catégories d'emplois**(en milliers de dollars et en années-personnes)*

	\$			Années-personnes		
	Budget Comparatif 2010	Budget Comparatif 2011	Budget 2012	Budget Comparatif 2010	Budget Comparatif 2011	Budget 2012
<b>Rémunération et cotisations de l'employeur</b>						
Élus	-	-	-	-	-	-
Cadres et contremaîtres	-	-	-	-	-	-
Cols blancs	-	-	-	-	-	-
Professionnels	-	-	-	-	-	-
Personnel politique	534,1	625,2	625,2	4,0	4,0	4,0
<b>Total</b>	<b>534,1</b>	<b>625,2</b>	<b>625,2</b>	<b>4,0</b>	<b>4,0</b>	<b>4,0</b>

Montréal 

*Direction du greffe*

---

*Document budgétaire de 2012*  
*CABINET DE LA 2E OPPOSITION*

*Dépenses par catégories d'emplois**(en milliers de dollars et en années-personnes)*

	\$			Années-personnes		
	Budget Comparatif 2010	Budget Comparatif 2011	Budget 2012	Budget Comparatif 2010	Budget Comparatif 2011	Budget 2012
<b>Rémunération et cotisations de l'employeur</b>						
Élus	-	-	-	-	-	-
Cadres et contremaîtres	-	-	-	-	-	-
Cols blancs	-	-	-	-	-	-
Professionnels	-	-	-	-	-	-
Personnel politique	430,7	504,2	504,2	4,0	4,0	4,0
<b>Total</b>	<b>430,7</b>	<b>504,2</b>	<b>504,2</b>	<b>4,0</b>	<b>4,0</b>	<b>4,0</b>

Montréal 

*Direction du greffe*

---

*Document budgétaire de 2012*

*BUREAU DE LA PRÉSIDENCE DU CONSEIL*



*Revenus et dépenses par compétence**(en milliers de dollars)*

	Revenus				Dépenses			
	Réel Comparatif 2010	Budget Comparatif 2010	Budget Comparatif 2011	Budget 2012	Réel Comparatif 2010	Budget Comparatif 2010	Budget Comparatif 2011	Budget 2012
Conseil municipal	-	-	-	-	1 524,2	1 772,4	1 799,0	1 805,3
Conseil d'agglomération	-	-	-	-	-	-	-	-
<b>Total</b>	-	-	-	-	1 524,2	1 772,4	1 799,0	1 805,3

*Dépenses par catégories d'emplois**(en milliers de dollars et en années-personnes)*

	\$			Années-personnes		
	Budget Comparatif 2010	Budget Comparatif 2011	Budget 2012	Budget Comparatif 2010	Budget Comparatif 2011	Budget 2012
<b>Rémunération et cotisations de l'employeur</b>						
Élus	-	-	-	-	-	-
Cadres et contremaîtres	81,4	150,6	159,6	1,0	2,0	2,0
Cols blancs	376,4	321,7	389,2	5,8	4,8	5,8
Professionnels	513,0	517,8	528,7	5,0	5,0	5,0
Cols bleus	-	-	-	-	-	-
<b>Total</b>	970,8	990,1	1 077,5	11,8	11,8	12,8

*Revenus par principaux objets**(en milliers de dollars)*

	Réel Comparatif 2010	Budget Comparatif 2010	Budget Comparatif 2011	Budget 2012
Taxes	-	-	-	-
Paiements tenant lieu de taxes	-	-	-	-
Services rendus aux organismes municipaux	-	-	-	-
Autres services rendus	-	-	-	-
Autres revenus	-	-	-	-
Transferts	-	-	-	-
<b>Total</b>	<b>-</b>	<b>-</b>	<b>-</b>	<b>-</b>

*Dépenses par objets**(en milliers de dollars)*

	Réel Comparatif 2010	Budget Comparatif 2010	Budget Comparatif 2011	Budget 2012
Rémunération et cotisations de l'employeur	980,1	970,8	990,1	1 077,5
Transport et communication	72,4	174,9	177,2	117,5
Services professionnels	142,6	245,0	259,7	223,4
Services techniques et autres	162,0	78,7	85,4	107,0
Location, entretien et réparation	54,2	140,2	138,2	131,5
Biens non durables	26,7	91,4	74,5	74,5
Biens durables	17,0	2,2	4,7	4,7
Frais de financement	-	-	-	-
Contributions à des organismes	-	-	-	-
Autres objets (Charges inter-unités)	69,2	69,2	69,2	69,2
Financement	-	-	-	-
<b>Total</b>	<b>1 524,2</b>	<b>1 772,4</b>	<b>1 799,0</b>	<b>1 805,3</b>

---

**Personnes-ressources :**

**Me Yves Saindon**, greffier et directeur

**Mme Nancy Sinclair**, chef de division administration et adjointe au directeur

**Direction du greffe**

275, rue Notre-Dame Est, bureau R. 134

Montréal (Québec) H2Y 1C6

Tél. : (514) 872-3142