

espace
pour la
vie montréal



ESPACE POUR LA VIE

PTI 2012-2014

Commission sur les finances et l'administration

20 septembre 2011

Charles-Mathieu Brunelle



L'Espace pour la vie

Une priorité de l'Administration

- Plan d'affaires 2009-2017 du Jardin botanique, du Biodôme, de l'Insectarium et du Planétarium
- Des investissements publics et privés de 189 M\$
- Déjà en cours de réalisation



Étapes significatives franchies depuis 2009

- Centre sur la biodiversité de l'Université de Montréal
- Programme d'économie d'énergie
- Construction entamée du Planétarium Rio Tinto Alcan
- Lanterneaux du Biodôme (toiture)
- Exposition de l'Insectarium (renouvellement après 20 ans)



Une planification responsable

Renouvellement de produit (offre aux visiteurs)

↳ Stimulation de la fréquentation

↳ Augmentation des revenus

↳ Réduction de la contribution nette de la Ville
par rapport au statu quo

- Positionnement de Montréal comme porte-étendard des villes du futur, où la biodiversité et le développement durable sont au cœur des décisions et des réalisations
- Un legs aux montréalais pour le 375^e de la Ville; un legs pour les générations futures



Enjeux et priorités

- Les budgets alloués ne permettent pas la réalisation du projet (legs pour le 375e anniversaire de Montréal)
- Nécessité d'un engagement ferme pour démarrer la campagne de financement de 30 M\$
- Renouveler l'offre → Compétitivité → Fréquentation → Revenus
- Prévenir le déclin d'un patrimoine cher aux montréalais (80 ans d'histoire) d'une valeur de 690 M\$ (incl. Planétarium RTA)
 - Bâtiments et équipements : 391 M\$
 - Terrains et aménagements : 299 M\$



Enjeux et priorités

- Assurer la survie de collections exceptionnelles (plantes, insectes et animaux)
- Assurer la sécurité des employés et de plus de 1,7 M de visiteurs
- Consolider l'offre des rares institutions récréo-touristiques permanentes de calibre international à Montréal
- Donner un nouveau souffle à la métropole et faciliter la création de richesse dans l'Est de Montréal



PTI brut annoncé (2012-2014)

- 85,1 M\$, qui permettent la réalisation de notre plan d'affaires
- Enveloppe nette : 32,8 M\$
- Provincial : 9,5 M\$
- Fédéral : 2,1 M\$
- Rio Tinto Alcan : 1,6 M\$
- **Manque à gagner : 39,1 M\$**
- Enveloppe brute : 85,1 M\$



En réalité...

- Les 32,8 M\$ alloués au net permettent de :
 - Compléter le projet du Planétarium RTA (...2 M\$)
 - Poursuivre le remplacement des lanterneaux du Biodôme
 - Effectuer 50 % du programme de mise aux normes des infrastructures
 - Renouveler la flotte de véhicules



PLANÉTARIUM RIO TINTO ALCAN

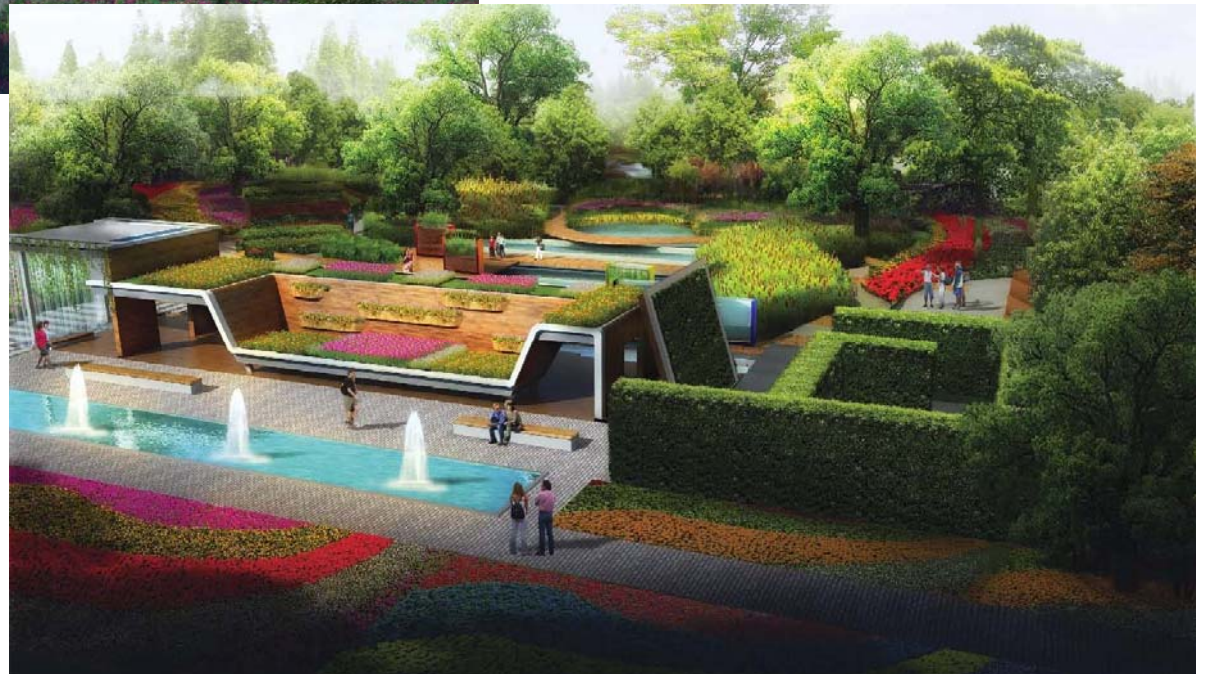


Le PTI annoncé met en péril le Plan d'affaires

- Ces projets ne peuvent pas débiter :
 - 1^e Exposition au Centre sur la biodiversité
 - Jardin des phytotechnologies
 - Métamorphose de l'Insectarium
 - 5^e Écosystème et aire d'accueil au Biodôme
 - Réfections des serres au Jardin botanique
 - L'Esplanade
- **Bref, les projets phares de l'Espace pour la vie sont compromis**



Jardin des phytotechnologies



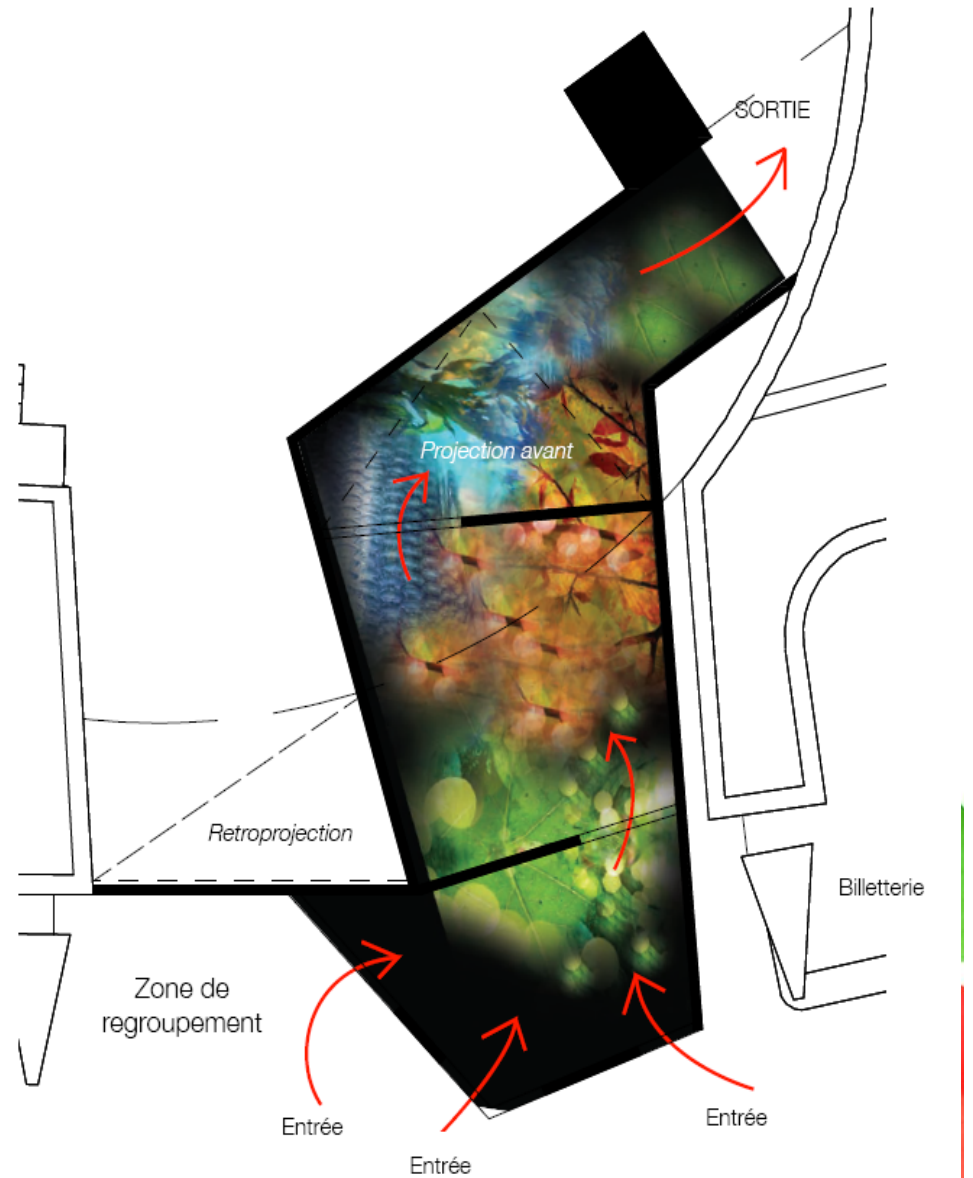
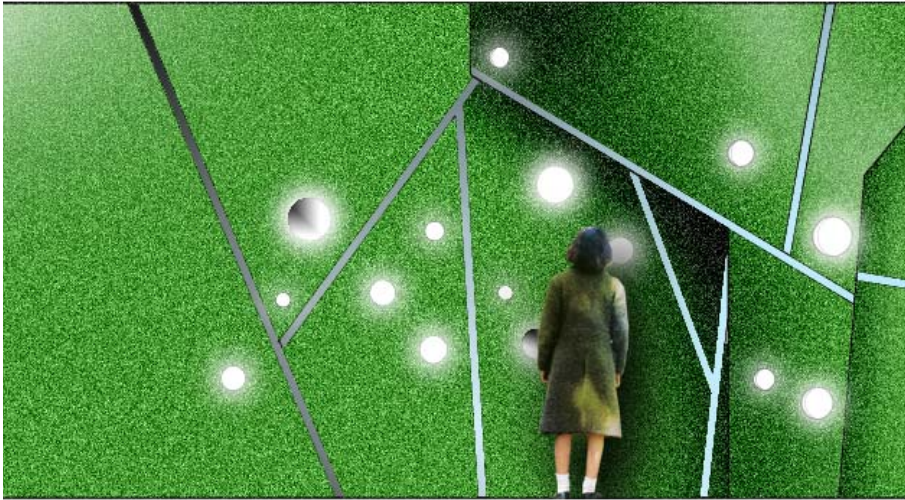
Métamorphose de l'Insectarium



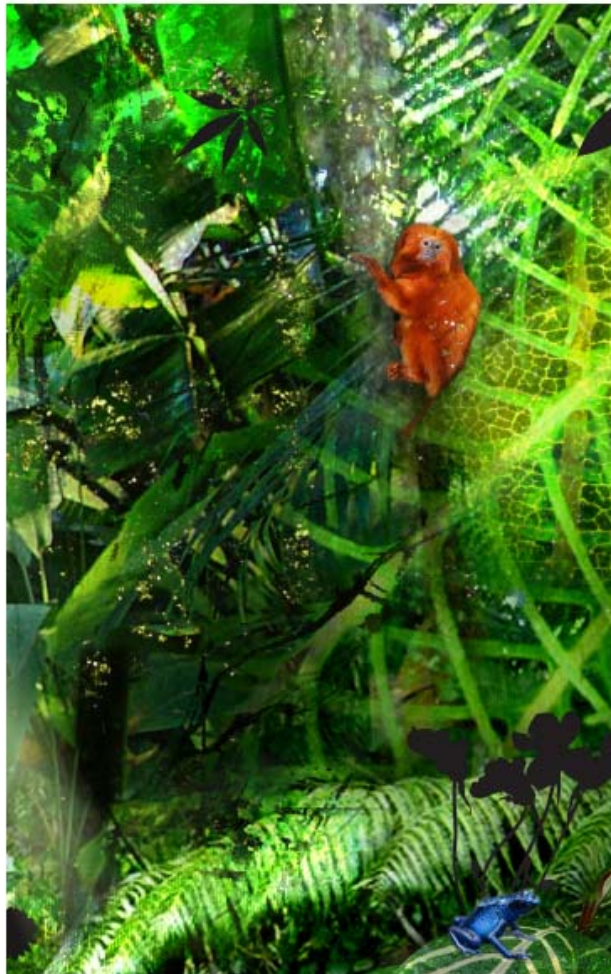
Métamorphose de l'Insectarium



Zone d'introduction du Biodôme



Zone d'introduction du Biodôme

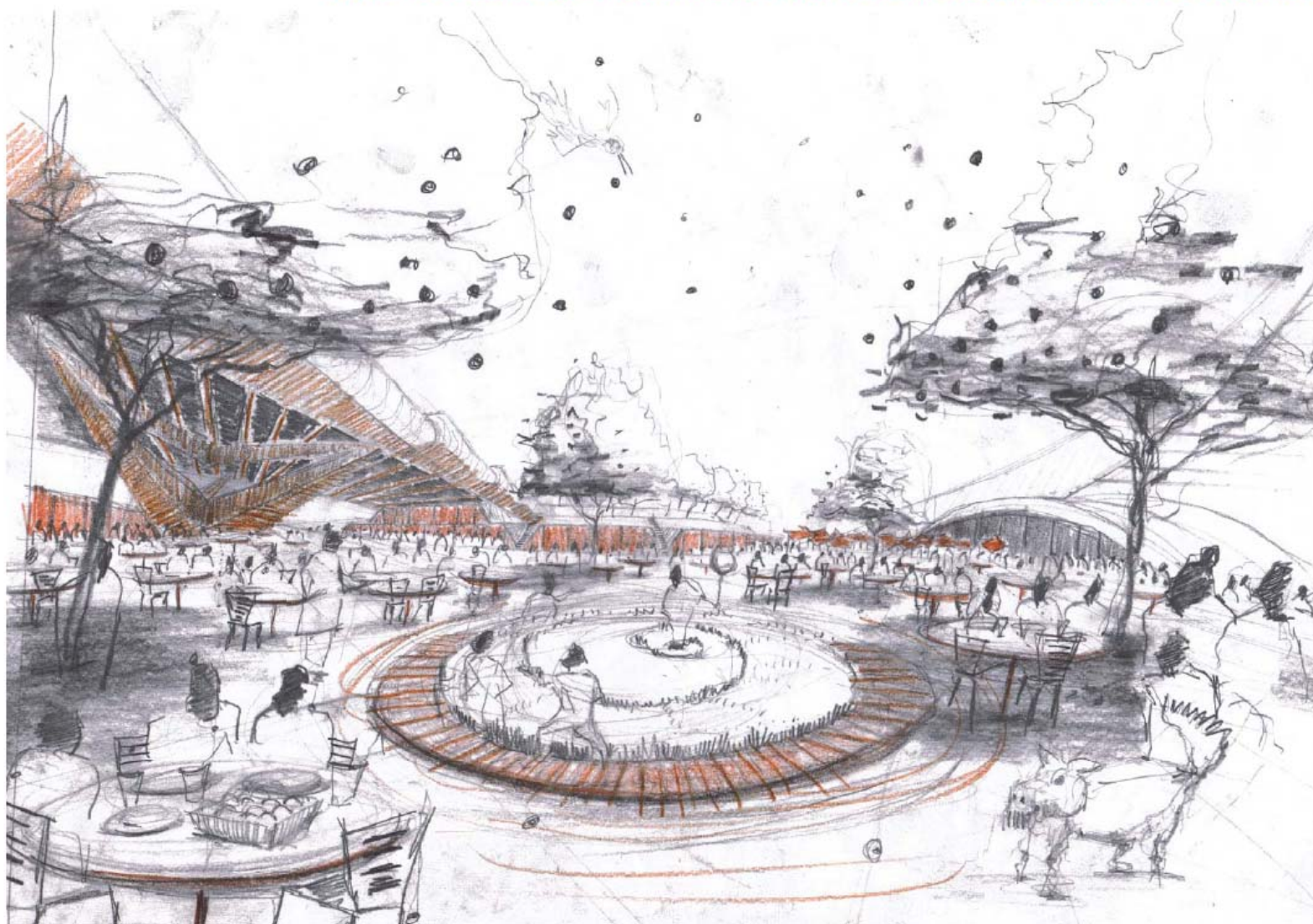


Potager urbain sur l'Esplanade



Potager urbain sur l'Esplanade

ART CULINAIRE / SALLE À MANGER / CARROUSEL POTAGER



Aussi en péril...

- Legs pour le 375e
- Campagne de financement de 30 M\$
- Partenariats avec la RIO et les acteurs clés de l'Est de Montréal (hôpitaux, Institut de cardiologie, etc.)
- Revitalisation du pôle olympique



Stratégies à l'étude par le SDO

- La SDO cherche des stratégies pour financer le plan d'affaires 2012-2017, dont le PTI, à 100% à l'intérieur de la Ville
 - Financement dans le cadre du 375^e anniversaire de Montréal (legs)
 - Campagne de financement privée conditionnelle à l'engagement financier de la Ville (permettra de retourner 22,2 M\$ à la Ville)
- Il est urgent que ces stratégies se concrétisent à très court terme sans quoi, les projets ne peuvent pas débuter
- 2012 est déterminante pour assurer les retombées



Enveloppe PTI 2012-2017 demandée vs accordée

Un manque à gagner :

- 2012-14 : 39 M\$ (sur les 85 M\$ bruts)
- 2012-17 : 79 M\$

PTI 2012-2017 (net et brut)								
en milliers de \$	2012	2013	2014	Sous-total	2015	2016	2017	Total
Enveloppe accordée	23 259	4 750	4 750	32 759	0	0	0	32 759
Rio Tinto Alcan	13 225	0	0	13 225	0	0	0	13 225
Besoins additionnels	5 750	23 800	9 523	39 073	17 889	10 555	11 396	78 913
Total	42 234	28 550	14 273	85 057	17 889	10 555	11 396	124 897

*Le montant associé à Rio Tinto Alcan se compose des transferts du Provincial (9,5 M\$), du Fédéral (2,1 M\$) et de Rio Tinto Alcan (1,6 M\$). Le provincial paie seulement à la fin des travaux.

TABLEAUX DE SOUTIEN TIRÉS DU CAHIER BUDGÉTAIRE



PTI brut 2012-14

Activités (en milliers de \$)

ACTIVITÉS	2012		2013		2014		2012-2014	
	Conseil municipal	Total	Conseil municipal	Total	Conseil municipal	Total	Conseil municipal	Total
Administration générale								
Sécurité publique								
Transport								
Hygiène du milieu								
Aménagement, urbanisme et développement								
Loisirs et culture	42 234	42 234	28 550	28 550	14 273	14 273	85 057	85 057
Total :	42 234	42 234	28 550	28 550	14 273	14 273	85 057	85 057

PTI brut 2012-14

Catégories d'actifs (en milliers de \$)

CATÉGORIES D'ACTIFS	2012			2013			2014			2012-2014		
	Développement	Protection	Total	Développement	Protection	Total	Développement	Protection	Total	Développement	Protection	Total
CONSEIL MUNICIPAL												
Infrastructures routières												
Environnement et infrastructures souterraines												
Parcs, espaces verts et terrains de jeux	500		500	5 500		5 500	680		680	6 680		6 680
Bâtiments	34 904	6 650	41 554	14 600	8 270	22 870	8 134	5 279	13 413	57 638	20 199	77 837
Terrains												
Véhicules		180	180		180	180		180	180		540	540
Ameublement et équipements de bureau												
Machinerie, outillage spécialisé et équipements												
Autres éléments de l'actif												
Total :	35 404	6 830	42 234	20 100	8 450	28 550	8 814	5 459	14 273	64 318	20 739	85 057
pourcentage relatif ==>	83,8 %	16,2 %		70,4 %	29,6 %		61,8 %	38,2 %		75,6 %	24,4 %	

PTI brut 2012-14

Modes de financement (en milliers de \$)

MODES DE FINANCEMENT	2012		2013		2014		2012-2014	
	Conseil municipal	Total	Conseil municipal	Total	Conseil municipal	Total	Conseil municipal	Total
Revenus								
Transferts	18 975	18 975	23 800	23 800	9 523	9 523	52 298	52 298
Emprunts à la charge des contribuables	23 259	23 259	4 750	4 750	4 750	4 750	32 759	32 759
Total :	42 234	42 234	28 550	28 550	14 273	14 273	85 057	85 057

PTI 2012-2014 (net et brut)				
en milliers de \$	2012	2013	2014	Total
Enveloppe accordée	23 259	4 750	4 750	32 759
TRANSFERTS				
Rio Tinto Alcan	13 225	0	0	13 225
Besoins additionnels	5 750	23 800	9 523	39 073
Sous-total transferts	18 975	23 800	9 523	52 298
Total	42 234	28 550	14 273	85 057

PTI brut 2012-14

Principaux projets (en milliers de \$)

N°	PROGRAMME/PROJET	2012		2013		2014		2012-2014	
		Conseil municipal	Total	Conseil municipal	Total	Conseil municipal	Total	Conseil municipal	Total
37000	Travaux d'immobilisations	6 830	6 830	8 450	8 450	5 459	5 459	20 739	20 739
37002	Construction du nouveau Planétarium	31 054	31 054					31 054	31 054
37004	Développement des infrastructures	3 850	3 850	14 600	14 600	8 134	8 134	26 584	26 584
37006	Esplanade	500	500	5 500	5 500	680	680	6 680	6 680
		42 234	42 234	28 550	28 550	14 273	14 273	85 057	85 057

Pour toutes questions relatives à cette présentation, veuillez communiquer avec :

Simon Cloutier, MBA

Chef de division des services administratifs et techniques

Espace pour la vie

Biodôme, Jardin botanique, Insectarium et Planétarium de Montréal

Tél. : 514 872-0873

Cell. : 514 245-8396

simon.cloutier@ville.montreal.qc.ca

