

Présentation à l'intention des membres de la Commission sur les finances et l'administration

Budget 2020 et Programme triennal d'immobilisations 2020-2022

Service des grands parcs, du Mont-Royal et des sports
24 novembre 2019

Liste des acronymes

AQLM	Association québécoise du loisir municipal
CG	Conseil d'agglomération
CH	Camillien-Houde
CM	Conseil municipal
CSMV	Centre sportif Marie-Victorin
DGIS	Division de la gestion des installations sportives
FAAC	Fonds d'atténuation et d'adaptation en matière de catastrophes
REMC	Réseau d'étalonnage municipal du Canada
RH	Ressources humaines
SGPI	Service de la gestion et planification immobilière
STI	Service des technologies de l'information

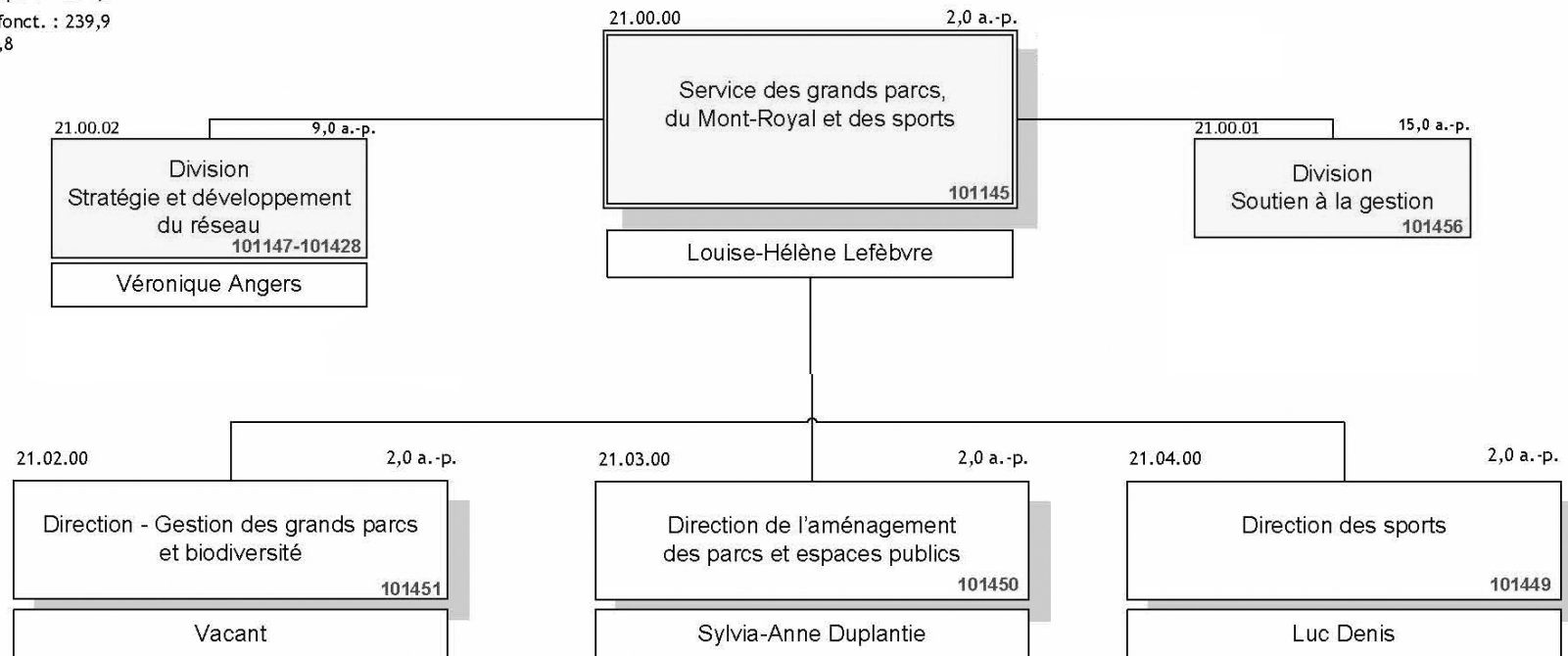
Mission

Le Service des grands parcs, du Mont-Royal et des sports offre un réseau de grands parcs et des installations sportives d'envergure. Il a pour mandat de protéger, réhabiliter et mettre en valeur les milieux naturels, la forêt urbaine et les espaces publics.

Le Service contribue à une vie physiquement active en soutenant la pratique sportive, le développement et la mise aux normes d'équipements sportifs. Il accompagne la tenue d'événements sportifs de portée régionale, nationale et internationale.

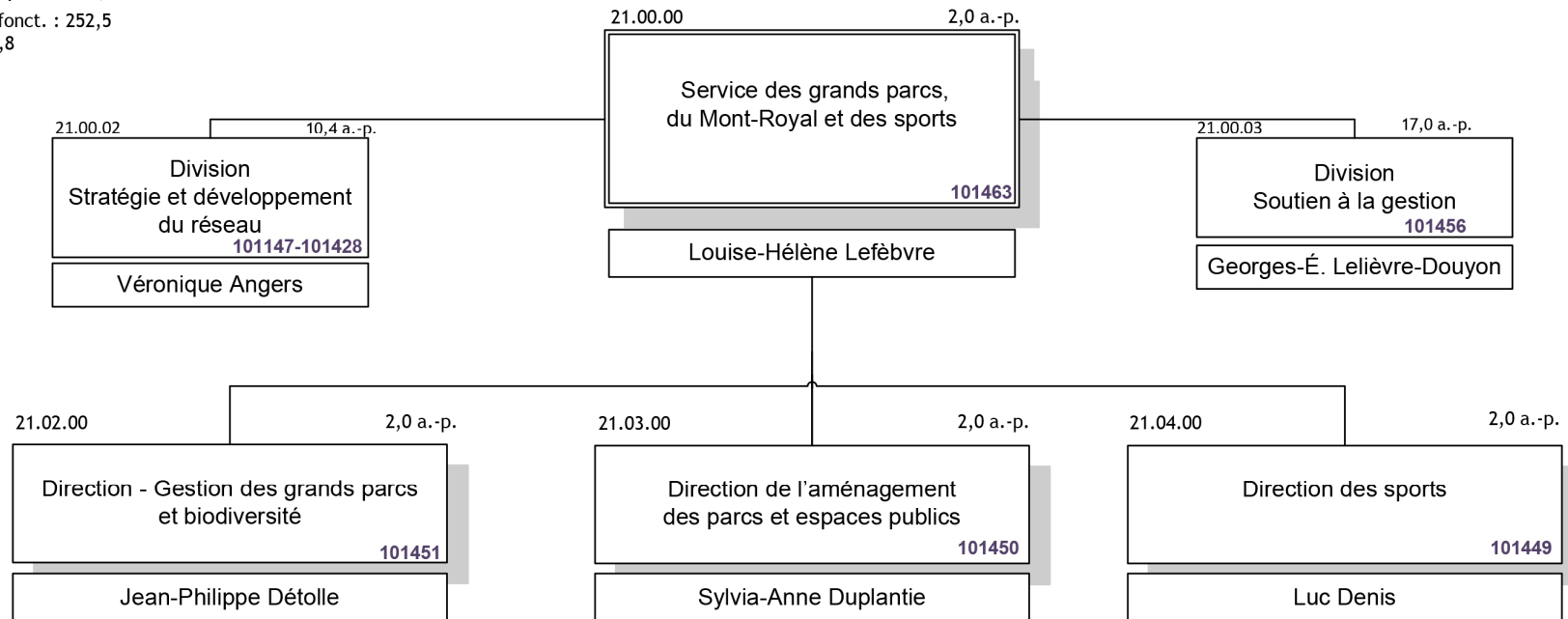
Organigramme 2019

Total a.p. : 301,7
 Budget fonct. : 239,9
 PTI : 61,8



Organigramme 2020

Total a.p. : 315,3
 Budget fonct. : 252,5
 PTI : 62,8



Faits saillants 2019

- Création du plus grand parc municipal au Canada : le Grand parc de l'Ouest
 - Obtention d'une contribution financière de 50 M\$ du gouvernement fédéral (FAAC)
- Renforcement de la forêt urbaine et lutte contre l'agrile du frêne
 - 37 000 arbres plantés, 26 000 frênes traités, 15 000 frênes abattus, gratuité du traitement pour les frênes privés et valorisation du bois de frêne coupé
- Création de 2 nouveaux programmes de soutien aux arrondissements : Réfection et de verdissement des parcs locaux et Installations sportives extérieures
- Ouverture d'un nouveau secteur du parc Frédéric-Back et bonification de l'offre sportive
- Aménagement d'une nouvelle entrée pour le Mont-Royal sur Cedar / Côte-des-Neiges
- Implantation de mesures d'apaisement de la circulation sur l'axe CH / Remembrance
- Réaménagement de places publiques patrimoniales au centre-ville : Square Viger et Square Dorchester

Faits saillants 2019

- Nomination de Montréal comme la meilleure ville du Canada pour l'accueil d'événements sportifs d'envergure (2018 et 2019)
- Près de 2 000 000 d'entrées annuelles : Complexes sportifs Claude-Robillard et Marie-Victorin, Stade de soccer de Montréal, Taz et arénas Maurice-Richard et Michel-Normandin
- Près de 1 100 000 d'entrées dans le réseau des parcs-nature
- Mise en œuvre du Plan directeur du sport et du plein air urbain afin d'augmenter l'accès à des installations sportives extérieures de proximité
- Revue du modèle de gouvernance de la pratique du sport régional avec le milieu associatif
- Inauguration d'un nouveau terrain sportif au Complexe sportif Marie-Victorin

Impact pour les citoyennes et citoyens

Les réalisations du Service des grands parcs, du Mont-Royal et des sports permettent de :

- Augmenter la résilience de Montréal face aux bouleversements climatiques
- Créer de nouveaux lieux de contact avec la nature
- Encourager un mode de vie physiquement actif
- Bonifier l'offre de services à la population

Budget de fonctionnement 2020

Plan de la présentation

- Objectifs et réalisations 2019
- Indicateurs REMC
- Indicateurs du service
- Bilan en matière de santé et sécurité au travail
- Évolution budgétaire 2019
- Objectifs 2020
- Budget 2020
 - Revenus et dépenses par compétences
 - Revenus et dépenses par objets
 - Revenus et dépenses par objets – explications d'écart
 - Dépenses par catégories d'emplois
 - Variations de l'effectif par catégories d'emplois
- Principaux écarts 2020 vs 2019
- Période de questions

Objectifs et réalisations 2019

- Objectif 1 : Optimiser l'offre de service
 - Déploiement de la stratégie organisationnelle et amélioration de la concertation avec les partenaires
 - » Priorisation et optimisation des investissements (portefeuille unifié)
 - » Élaboration de la Stratégie Montréal verte et active 2020-2030 | Plan de mise en œuvre
 - Adoption d'une stratégie de consolidation des RH dans les opérations des installations Parcs et Sports
 - Identification d'opportunités d'économies d'échelle dans les activités conjointes (par ex.: déneigement des installations Parcs + Sports)

- Objectif 2 : Accélérer les investissements dans le réseau des grands parcs et les espaces publics

Investissements <i>(en milliers de dollars)</i>	Réel 2018	Projeté 2019 <small>(au 31 décembre)</small>	%
Réalisations au PTI Parcs + Sports	106 194	116 272	+ 9

Objectifs et réalisations 2019

- Objectif 3 : Augmenter la superficie des milieux naturels protégés et assurer la gestion de la biodiversité
 - Création du Grand parc de l'Ouest
 - » Acquisition de terrains en milieux naturels (en cours)
 - » Obtention d'une contribution financière de 50 M\$ du gouvernement fédéral (FAAC)
 - Mise en œuvre du plan de gestion du coyote
 - Réalisation des plans de gestion écologique des parcs et du plan des milieux humides et hydriques (en cours)

Objectifs et réalisations 2019

- Objectif 4 : Augmenter la canopée à 25 % d'ici 2025
 - 2019 | Indice canopée de 20,4 %
 - » 37 000 arbres plantés, 26 000 frênes traités, 15 000 frênes abattus, gratuité du traitement pour les frênes privés et valorisation du bois de frêne coupé
 - » Déminéralisation de 4 071 m² pour de nouveaux sites de plantations
 - » Accompagnement de 4 arrondissements dans la préparation de leurs plans maîtres de plantation (Anjou, La Salle, Saint-Léonard et Verdun)

- Objectif 5 : Améliorer l'accès au Mont-Royal et encourager les déplacements actifs sur la montagne
 - Mise en place de mesures d'apaisement de la circulation sur Camillien-Houde / Remembrance
 - » Projet d'aménagement transitoire et aménagement d'un café terrasse «suspendu» au belvédère CH
 - Aménagement d'une nouvelle entrée pour le Mont-Royal sur Cedar / Côte-des-Neiges
 - Réalisation du projet de prolongement de l'escalier menant au belvédère

Objectifs et réalisations 2019

- Objectif 6 : Actualiser la programmation offerte dans le réseau des grands parcs
 - Augmentation des activités de plein air offertes en partenariat
 - » Parcs-nature : compétition « Swimrun », nouveau sentier de « fat bike », projet pilote de camping
 - » Parc Frédéric-Back : Création d'une piste de ski de fond et location gratuite d'équipement
 - Amélioration de l'offre de services
 - » Navette Nature | Déploiement d'une nouvelle offre afin de favoriser l'accès au parc-nature du Cap-Saint-Jacques en partenariat avec Tourisme Montréal
 - » Renouvellement des ententes avec D-Trois-Pierres, Regroupement Partage (Cultiver l'espoir) et TOHU
 - » Analyse de la fréquentation afin d'ajuster l'offre de services dans le réseau des parcs-nature
 - 2019 | 1,1 M d'entrées prévues dans les parcs-nature
 - » Plans de communication afin de promouvoir les activités dans les parcs-nature et augmenter la notoriété du parc Frédéric-Back

Objectifs et réalisations 2019

- Objectif 7 : Mettre en œuvre des plans directeurs en sport
 - Création de deux nouveaux programmes de soutien aux arrondissements
 - » Programme de réfection et de verdissement des parcs locaux (PRVPL)
 - » Programme des installations sportives extérieures (PISE) : octroi de 16.5 M\$ aux arrondissements
 - Bonification du programme de reconnaissance et de soutien aux organismes de la DGIS
 - Démarrage du plan directeur des installations sportives intérieures

- Objectif 8 : Créer des environnements favorables à la pratique sportive
 - Bonification du programme « Cyclovia »
 - Étude de faisabilité et planification du bain portuaire à Montréal et de l’anneau de glace de patinage longue piste au parc Angrignon
 - Réalisation d’un plan d’action pour le vélo de montagne sur le Mont-Royal (en cours)
 - Création d’un guide d’aménagement et d’entretien des terrains de soccer extérieurs (AQLM)

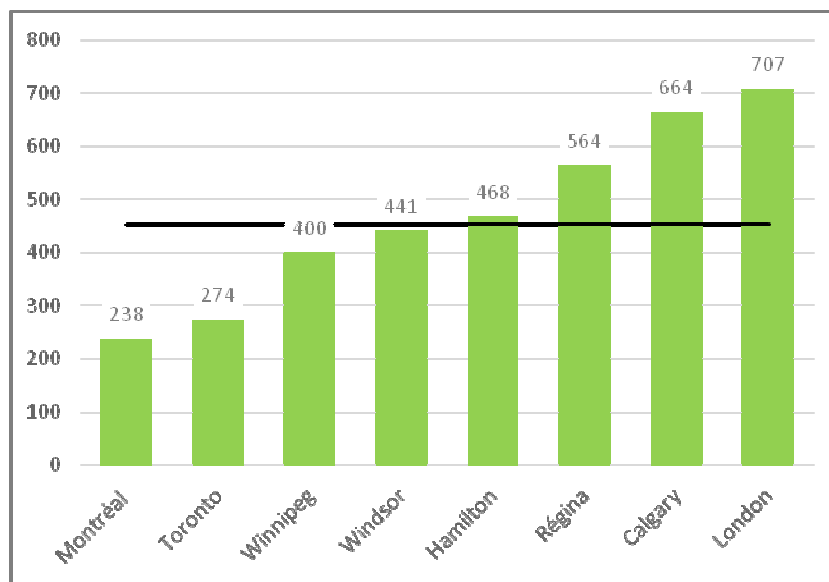
Objectifs et réalisations 2019

- Objectif 9 : Attirer des événements sportifs
 - Coupe du monde de soccer 2026 | Préparation du plan d'affaire pour le dépôt de la candidature de Montréal
 - Grand Prix de judo et Championnat canadien d'athlétisme 2019 et Championnat du monde de patinage artistique 2020
 - Mise en place de normes pour la réalisation d'événements éco responsables et participatifs
- Objectif 10 : Développer des partenariats sportifs
 - Révision du soutien au sport régional | Consultation complétée par focus groupes et sondages
- Objectif 11 : Offrir un environnement propice au développement de la pratique sportive
 - Réalisation du plan directeur du Complexe sportif Claude-Robillard
 - Nouveaux partenariats avec les Commissions scolaires | Collège André-Grasset, UQAM et Collège Marie-Victorin

Indicateurs REMC

Espaces verts

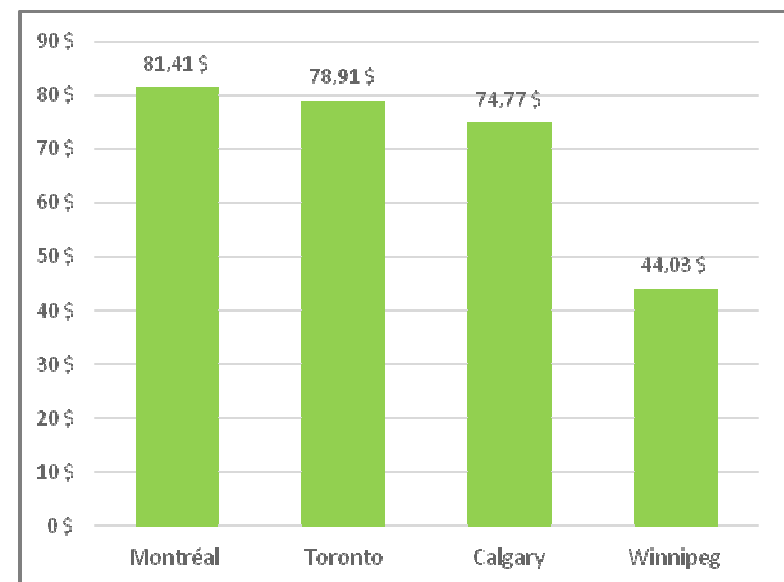
Nombre d'hectares / 100 000 habitants



Source des données: REMC

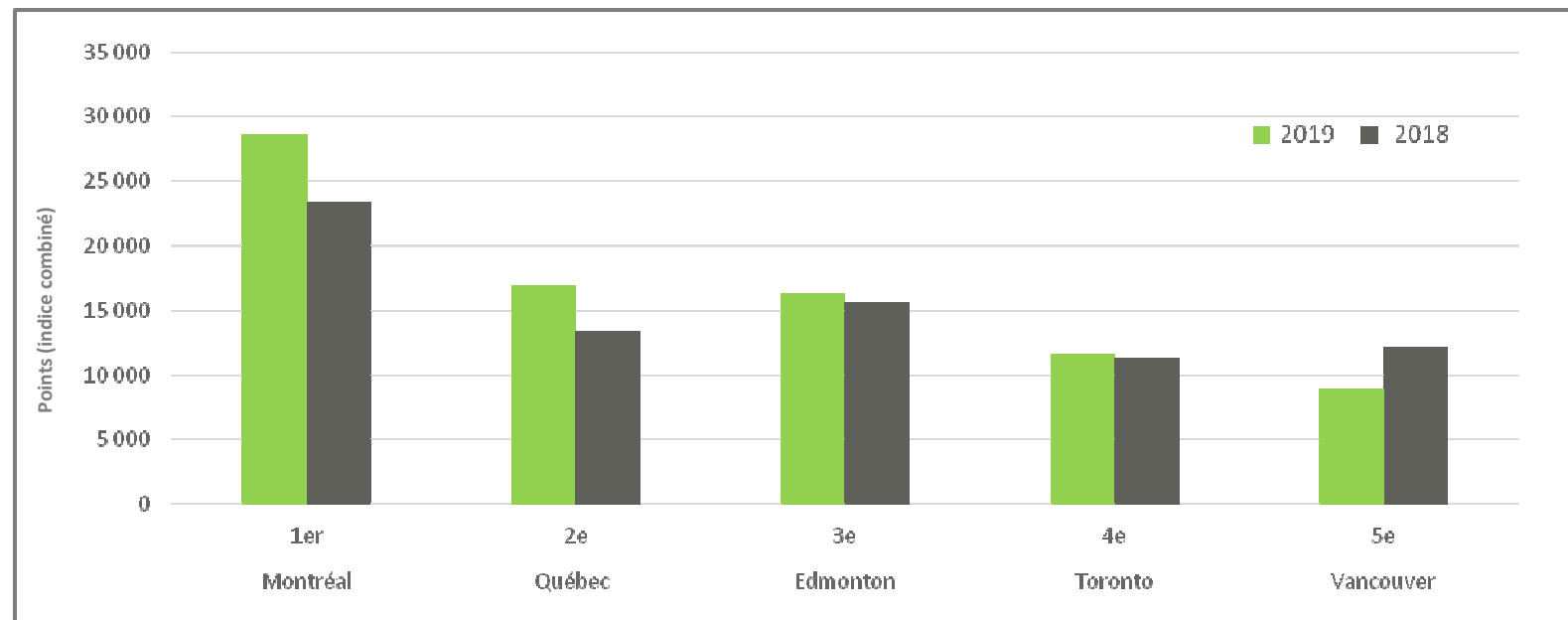
Coûts d'exploitation

Parcs / habitants



Indicateurs du service

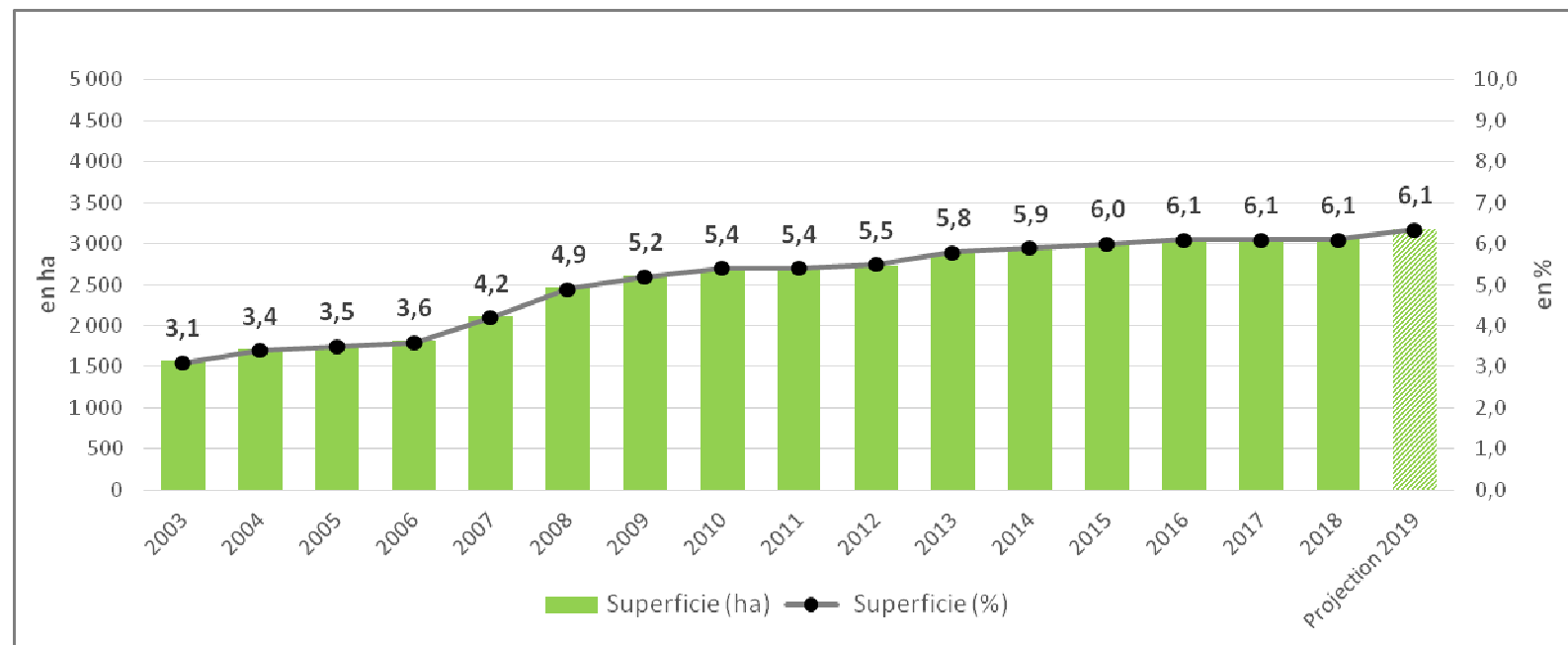
- Objectif : Positionner Montréal comme destination sportive no. 1 au Canada



Source des données: Global Sport Impact Canada Index 2018 et 2019. Données compilées par Tourisme Montréal

Indicateurs du service

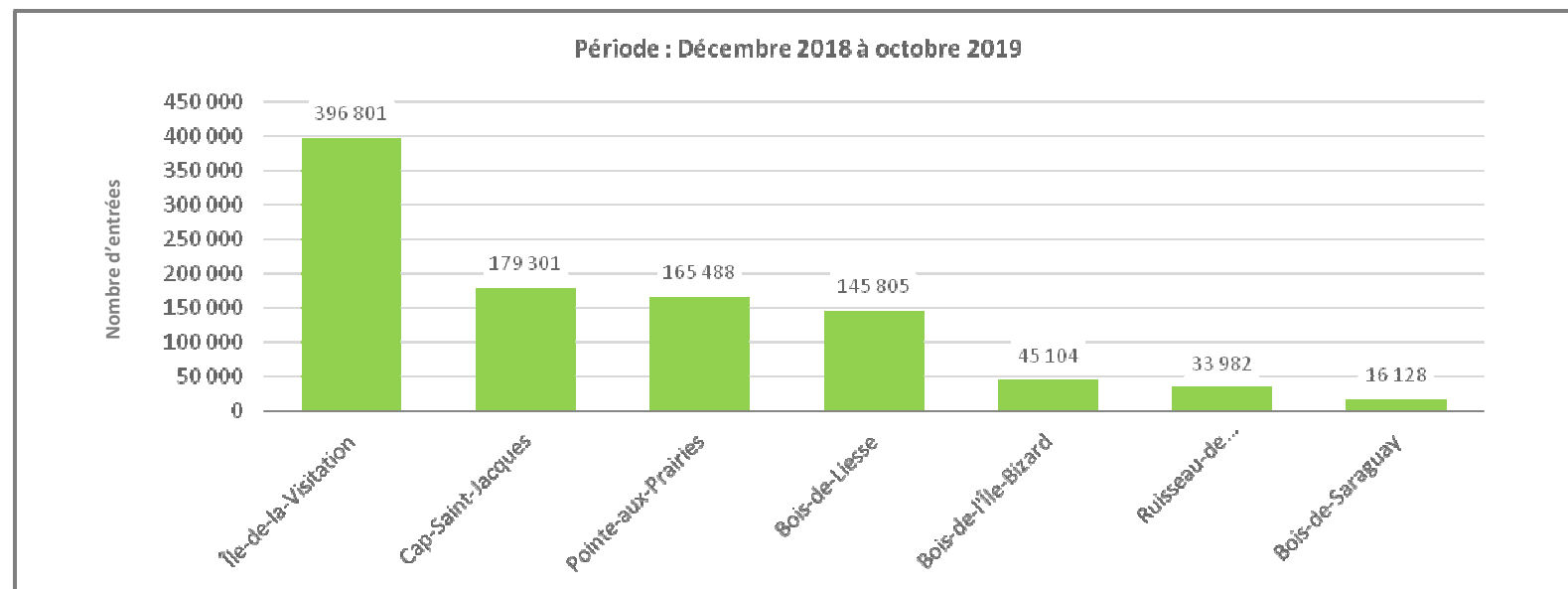
- Progression annuelle de la superficie totale d'aires terrestres protégées | Cible : 10 %



Source des données: Ville de Montréal | 2019 : Projection au 31 décembre

Indicateurs du service

- Fréquentation dans les parcs-nature
 - 2019 | Prévion au 31 décembre : 1,1 M d'entrées

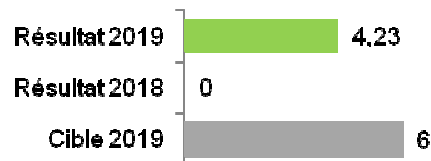


Source des données: Ville de Montréal

Santé et sécurité au travail | Bilan

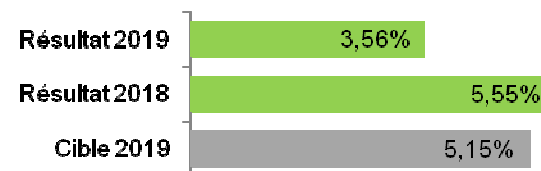
- Réalisations 2019
 - Élaboration et présentation du Plan d'action SST aux employés
 - Formations à tous les employés (agents multiplicateurs et clientèle difficile)
 - Élaboration d'un programme de surveillance de chantier pour usage interne et externe
 - Élaboration des plans d'action « Mobilisation »
 - Formation des employés au code de conduite et offre de soutien aux employés

- Taux de fréquence (2^e trimestre)



L'écart s'explique par l'intégration de la direction des Sports (ajout de 120.3 a.p.), dont la division de la gestion des installations qui effectue beaucoup de maintenance

- Taux d'absence en maladie | Cadres, cols blancs, cols bleus et professionnels (2^e trimestre)



Revenus | Évolution budgétaire 2019

(en milliers de dollars)

	Conseil municipal	Conseil agglomération	Total
Budget original 2019	4 400,3	1 629,5	6 029,8
<u>Report des revenus additionnels associés à des dépenses additionnelles - Années 2018 et antérieures</u>			
Entente entre Hydro-Québec et la Ville de Montréal pour soutenir les initiatives de verdissement dans le cadre d'un nouveau volet du projet de Plan d'action canopée	761,0	180,6	941,6
Entente de délégation concernant la gestion du Programme d'aménagement durable des forêts du ministère des Forêts, de la Faune et des Parcs dans la région de Montréal (agglomération)		44,0	44,0
Entente de location d'emplacement d'antennes avec Société Radio-Canada, Groupe TVA et CTV télévision		268,3	268,3
Fonds franco-québécois pour la coopération décentralisée pour la mise en œuvre des projets de coopération	17,2	-	17,2
Budget modifié 2019	5 178,5	2 122,4	7 300,9
Prévisions 2019	5 012,5	2 022,4	7 034,9
Surplus (déficit)	(166,0)	(100,0)	(266,0)
<u>Explications des principaux écarts</u>			
Surbudgétisation des revenus de location du centre de soccer	(200,0)		(200,0)
Revenus de tournage des films - Fermeture de la maison Dorothy-Molson		(100,0)	(100,0)
Divers	34,0		34,0
Total	(166,0)	(100,0)	(266,0)

Dépenses | Évolution budgétaire 2019 (1/2)

(en milliers de dollars)

	Conseil municipal	Conseil agglomération	Total
Budget original 2019	22 246,7	20 332,3	42 579,0
<u>Report des crédits additionnels associés à des revenus additionnels - Années 2018 et antérieures</u>			
Entente entre Hydro-Québec et la Ville de Montréal pour soutenir les initiatives de verdissement dans le cadre d'un nouveau volet du projet de Plan d'action canopée	761	180,6	941,6
Entente de délégation concernant la gestion du Programme d'aménagement durable des forêts du ministère des Forêts, de la Faune et des Parcs dans la région de Montréal (agglomération)		44,0	44,0
Entente de location d'emplacement d'antennes avec Société Radio-Canada, Groupe TVA et CTV télévision		268,3	268,3
Fonds franco-québécois pour la coopération décentralisée pour la mise en œuvre des projets de coopération	11,1	6,0	17,1
<u>Affectation de surplus 2018</u>			
Études pour le projet d'aménagement d'un bain portuaire dans le Vieux-Port de Montréal	50,0		50,0
<u>Autres crédits additionnels</u>			
Soutien financier à Judo Canada pour la tenue du Grand Prix de judo 2019		375,0	375,0
Soutien financier au Cyclo-Club Lachine pour la tenue des Mardis cyclistes		55,0	55,0
Soutien financier à Patinage Canada pour la tenue des championnats du monde de patinage artistique de 2020		400,0	400,0
<u>Transfert de crédits</u>			
Transfert budgétaire vers le service de la diversité et de l'inclusion sociale dans le cadre de la réorganisation administrative 2019	(106,7)	(56,0)	(162,7)
Virement budgétaire à 5 arrondissements dans le cadre de la mise en place du programme "Cycloviva" pour l'année 2019	(161,0)		(161,0)
<u>Divers</u>	0,2	(0,2)	-
Budget modifié 2019	22 801,3	21 605,0	44 406,3
Prévisions 2019	32 443,0	24 125,1	56 568,1
Surplus (déficit)	(9 641,7)	(2 520,1)	(12 161,8)

Dépenses | Évolution budgétaire 2019 / explications d'écarts

(en milliers de dollars)

	Conseil municipal	Conseil d'agglomération	Total
Explications des principaux écarts			
Dépenses non capitalisables financés par emprunt liées au Plan de la forêt urbaine - compensées en affectations	(9 849,0)	(2 325,6)	(12 174,6)
Économies sur diverses dépenses	898,0	850,0	1 748,0
Écart en rémunération (banques d'heures, contraintes budgétaires, temps supplémentaires, postes vacants et charges sociales)	(690,7)	(363,1)	(1 053,8)
Entente sur le développement culturel de Montréal - compensé en affectations		(651,0)	(651,0)
Contribution aux villes reconstituées dans le cadre du Programme de réaménagement du Parc Mont-Royal - compensée en affectations		(30,0)	(30,0)
Divers		(0,4)	(0,4)
	(9 641,7)	(2 520,1)	(12 161,8)

Objectifs 2020 | Activités de fonctionnement

- **Objectif 1 : Protéger le patrimoine naturel**
 - Assurer le **leadership de Montréal** à titre d'ambassadeur mondial pour la biodiversité
 - Poursuivre les actions afin d'atteindre la cible de 10 % de territoire protégé et obtenir le **statut de paysage humanisé de L'Île-Bizard**
 - Assurer la **gestion écologique des parcs** afin de protéger la biodiversité urbaine, notamment en contrôlant les espèces exotiques envahissantes
 - Poursuivre le **plan de conservation des milieux humides et hydriques** de Montréal
 - Repenser **l'accès au mont Royal** afin d'orienter les grands projets d'aménagement qui touchent le parc, tels que la transformation de la voie Camillien-Houde / Remembrance

- **Objectif 2 : Créer et aménager des parcs et des espaces publics**
 - Réaliser les études préalables à la mise en œuvre du **Grand parc de l'Ouest**
 - Déposer la méthodologie et le plan de travail pour concrétiser le Grand parc de l'Ouest
 - Délimiter le futur **parc-nature** et réaliser l'étude de faisabilité du **lien nord-sud** dans le secteur Turcot et de l'écoterritoire de la Falaise Saint-Jacques
 - Élaborer la vision d'aménagement pour 3 parcs : Jarry, Jeanne-Mance et Cap-Saint-Jacques

Objectifs 2020 | Activités de fonctionnement

- **Objectif 3 : Relier les espaces verts, les milieux naturels et les milieux de vie**
 - Déposer les plans concept du réseau des **corridors verts**
 - **Réaliser des ententes** et/ou baux pour connecter les espaces verts

- **Objectif 4 : Offrir des expériences de qualité et partager l'espace collectif**
 - **Améliorer l'offre de services**, l'accessibilité et la visibilité des parcs-nature en collaboration avec les partenaires
 - **Ouvrir un secteur du Bois-de-la-Roche** au public
 - Favoriser l'**accueil d'événements sportifs majeurs** incluant un volet participatif
 - **Améliorer le bilan écologique des événements** et des installations sportives
 - **Soutenir les organismes sportifs** qui mettent en place des bonnes pratiques, notamment en matière d'inclusion, d'éthique et d'intégrité des participants
 - Multiplier les initiatives afin d'augmenter la pratique sportive et de l'activité physique

Budget 2020 | Revenus et dépenses par compétences

Revenus (en milliers de dollars)

	Réel comparatif 2015	Réel comparatif 2016	Réel comparatif 2017	Réel comparatif 2018	Prévision comparative 2019	Budget comparatif 2019	Budget 2020
Conseil municipal	2 271,7	3 052,3	4 334,9	4 195,6	5 012,4	4 400,3	4 458,5
Conseil d'agglomération	1 706,4	1 699,0	3 020,4	1 989,2	2 022,4	1 629,5	1 766,5
Total	3 978,1	4 751,3	7 355,3	6 184,8	7 034,8	6 029,8	6 225,0

Dépenses (en milliers de dollars)

	Réel comparatif 2015	Réel comparatif 2016	Réel comparatif 2017	Réel comparatif 2018	Prévision comparative 2019	Budget comparatif 2019	Budget 2020
Conseil municipal	23 084,6	30 258,0	32 710,8	31 475,9	32 430,3	22 234,0	22 653,0
Conseil d'agglomération	23 663,1	11 280,1	20 325,2	18 466,2	24 080,8	20 288,0	19 251,1
Total	46 747,7	41 538,1	53 036,0	49 942,1	56 511,1	42 522,0	41 904,1

Budget 2020 | Revenus et dépenses par objets

Revenus par objets <i>(en milliers de dollars)</i>	Réel comparatif 2015	Réel comparatif 2016	Réel comparatif 2017	Réel comparatif 2018	Prévision comparative 2019	Budget comparatif 2019	Budget 2020
Autres services rendus	3 919,2	4 517,2	6 079,3	6 004,3	6 918,4	6 008,5	6 203,7
Autres revenus	47,3	82,5	44,2	87,4	56,7	21,3	21,3
Transferts	11,6	151,6	1 231,8	93,1	59,8	-	-
Total	3 978,1	4 751,3	7 355,3	6 184,8	7 034,9	6 029,8	6 225,0

Dépenses par objets

Rémunération et cotisations de l'employeur	17 770,5	19 940,3	21 096,4	22 385,8	21 559,7	20 701,3	21 682,0
Transport et communication	531,6	379,7	258,1	305,8	340,5	316,3	306,9
Services professionnels	1 149,3	1 519,9	8 308,5	2 989,9	2 933,6	1 964,9	2 709,3
Services techniques et autres	4 698,0	7 833,1	7 394,1	9 315,4	11 288,3	7 673,8	5 588,0
Location, entretien et réparation	3 016,9	2 561,9	2 459,7	3 243,1	4 542,4	4 926,4	3 810,3
Biens non durables	4 647,3	5 400,8	3 542,8	952,8	4 261,5	887,1	790,5
Biens durables	102,6	693,6	236,8	3 889,1	3 355,7	95,3	135,8
Contributions à des organismes	14 786,6	3 164,8	9 743,2	6 773,9	8 184,7	5 912,1	6 843,0
Autres objets	44,8	44,0	(3,6)	86,3	44,8	44,8	38,3
Total	46 747,6	41 538,1	53 036,0	49 942,1	56 511,2	42 522,0	41 904,1

Budget 2020 | Revenus et dépenses par objets / explications écarts 2020 vs 2019

- Revenus : ↑ 0,2 M\$
 - ↑ 0,2 M\$: Revenus de location des antennes sur le Mont-Royal
- Dépenses | Rémunération et cotisations de l'employeur : ↑ 1 M\$
 - ↑ 0,9 M\$: Réhabilitation des banques d'heures et du temps supplémentaire
 - ↑ 0,2 M\$: Indexation de la rémunération
 - ↓ 0,1 M\$: Réorganisation de la structure
- Dépenses | Autres : ↓ 1,6 M\$
 - ↑ 0,9 M\$: Soutien aux événements sportifs récurrents et non récurrents
 - ↑ 0,4 M\$: Soutien à Patinage Canada pour les championnats du monde de patinage artistique 2020
 - ↓ 1,4 M\$: Réaménagements budgétaires
 - ↓ 0,9 M\$: Optimisation en vue de la réhabilitation des banques d'heures et du temps supplémentaire
 - ↓ 0,5 M\$: Transfert au SGPI pour la gestion immobilière et l'entretien technique du CSMV
 - ↓ 0,1 M\$: Autres ajustements

Budget 2020 | Dépenses par catégories d'emplois

Rémunération et cotisations de l'employeur <i>(en milliers de dollars)</i>	Budget comparatif 2015	Budget comparatif 2016	Budget comparatif 2017	Budget comparatif 2018	Budget comparatif 2019	Budget 2020
Cadres de gestion	3 760,6	4 117,5	4 268,8	4 518,9	4 586,7	4 652,9
Sous-total — Cadres	3 760,6	4 117,5	4 268,8	4 518,9	4 586,7	4 652,9
Contremaîtres	208,8	219,8	223,4	230,6	238,6	235,6
Cols blancs	5 662,1	5 390,9	5 919,9	6 565,9	6 774,2	7 645,9
Professionnels	4 075,6	5 336,0	5 879,4	5 676,1	5 830,3	6 296,9
Cols bleus	3 816,0	3 670,4	3 654,2	3 645,9	3 519,7	3 401,7
Gestion des postes vacants	-	-	(241,6)	(246,0)	(248,2)	(551,0)
Total	17 523,1	18 734,6	19 704,1	20 391,4	20 701,3	21 682,0

Budget 2020 | Variations de l'effectif par catégories d'emplois

Rémunération et cotisations de l'employeur <i>(années-personnes)</i>	Budget comparatif 2015	Budget comparatif 2016	Budget comparatif 2017	Budget comparatif 2018	Budget comparatif 2019	Budget 2020
Cadres de gestion	27,2	29,0	31,0	32,0	32,0	32,0
Sous-total — Cadres	27,2	29,0	31,0	32,0	32,0	32,0
Contremaîtres	2,0	2,0	2,0	2,0	2,0	2,0
Cols blancs	105,7	102,3	106,9	109,2	108,9	121,0
Professionnels	35,2	44,7	48,7	46,7	47,7	51,1
Cols bleus	57,7	53,5	53,1	52,1	49,3	46,4
Gestion des postes vacants	-	-	-	-	-	-
Total	227,8	231,5	241,7	242,0	239,9	252,5

Revenus | Principaux écarts 2020 vs 2019

(en milliers de dollars)

	Conseil municipal	Conseil agglomération	Total
Comparatif 2019	4 400,3	1 629,5	6 029,8
<u>Ajustements à l'enveloppe</u>			
Augmentation liée au bail des antennes CTV/TVA - Impact revenus-dépenses		2,9	2,9
Indexation des revenus	58,2	21,2	79,4
<u>Autres ajustements</u>			
Ajustement des budgets revenus-dépenses lié aux antennes du Mont-Royal		174,9	174,9
Ajustement des budgets revenus-dépenses lié au projet Turcot		(62,0)	(62,0)
Variation totale	58,2	137,0	195,2
Budget 2020	4 458,5	1 766,5	6 225,0

Dépenses | Principaux écarts 2020 vs 2019

(en années-personnes et en milliers de dollars)	A-P.	CM	CG	Total
Comparatif 2019	239,9	22 234,0	20 288,0	42 522,0
<u>Ajustements à l'enveloppe</u>				
Réhabilitation des banques d'heures	15,1	600,1	328,7	928,8
Indexation 2% - Autres familles des dépenses		234,8	199,3	434,1
Soutien financier à Patinage Canada pour la tenue des championnats du monde de patinage artistique en 2020			400,0	400,0
Rémunération globale		174,0	51,2	225,2
Ajustement des budgets revenus-dépenses lié aux antennes du Mont-Royal			174,9	174,9
Soutien financier à Cyclo-Club Lachine pour les mardis cyclistes			45,0	45,0
Augmentation liée au bail des antennes CTV/TVA - Impact revenus-dépenses			2,9	2,9
Transfert au service des ressources humaines - Respect de la personne		(3,4)	(2,8)	(6,2)
Ajustement technique de la charge interunités liée à l'entrepôt Chauveau			(6,5)	(6,5)
Recouvrement de l'ajustement du soutien financier 2018-2019 à 18 organismes sportifs		(40,0)		(40,0)
Ajustement des budgets revenus-dépenses lié au projet Turcot	(0,6)		(62,0)	(62,0)
Fin du programme de soutien aux initiatives locales liées au Plan de l'eau		(95,0)		(95,0)
Fin de la convention avec les Amis de la montagne			(101,3)	(101,3)
Réorganisation de la structure	(1,9)	(131,0)		(131,0)
Transfert au service de la diversité et de l'inclusion sociale suite à la réorganisation administrative 2019		(128,5)	(34,2)	(162,7)
Participation à l'équilibre budgétaire		(174,9)	(148,4)	(323,3)
Transfert au SGPI - gestion immob. et entretien technique du CS Marie-Victorin		(488,0)		(488,0)
Réaménagements budgétaires en autres familles		(1 081,6)	(331,2)	(1 412,8)
<u>Ajustement de la répartition ville-agglo des dépenses mixtes</u>		1 552,5	(1 552,5)	-
Variation totale	12,6	419,0	(1 036,9)	(617,9)
Budget 2020	252,5	22 653,0	19 251,1	41 904,1

Période de questions?

Programme triennal d'immobilisations 2020-2022

Plan de la présentation

- Liste des acronymes
- Enjeux
- Réalisations 2019
- PTI 2020-2022 par catégories d'actifs
- PTI 2020-2022 à la charge des contribuables (subventions et autres sources de financement)
- Liste des programmes
- Priorités du PTI 2020-2022 | Programmes
- Liste des projets
- Priorités du PTI 2020-2022 | Projets
- Impacts sur le budget de fonctionnement
- Impacts sociaux et mesures de mitigation
- Accessibilité universelle | Mesures mises en œuvre
- Période de questions
- Annexes
 - Liste des programmes par compétences
 - Liste des projets par compétences
 - Liste des projets et programmes et leurs provenances de financement externe
 - Écart entre le PTI 2019-2021 et le PTI 2020-2022

Liste des acronymes

ADS +	Analyse différenciée selon les sexes
DGIS	Division de la gestion des installations sportives
FAAC	Fonds d'atténuation et d'adaptation en matière de catastrophes
PISE	Programme des installations sportives extérieures
PRVPL	Programme de réfection et de verdissement des parcs locaux
SUM	Service de l'urbanisme et de la mobilité

Enjeux (1/4)

Protéger le patrimoine naturel

- Atteinte de la cible de 10 % de territoire protégé
 - Disponibilité des territoires non développés et capacité financière requise (acquisitions)
- Atteinte de la cible de 25 % de canopée en 2025
 - Perte de la canopée dû à l'agrite du frêne et prépondérance d'espaces minéralisés en milieux urbains
- Amélioration de l'accès public au site patrimonial du mont Royal
 - Équilibre entre la conservation des milieux naturels et l'augmentation des activités

Enjeux (2/4)

Créer et aménager des parcs et des espaces publics

- Financement de la mise en œuvre du Grand parc de l'Ouest (acquisitions + aménagement)
- Rythme des investissements pour le maintien des actifs du réseau
 - Ouverture de six nouveaux hectares du parc Frédéric-Back sur un ancien site d'enfouissement
 - Reconstruction du théâtre de Verdure et du pôle famille au parc La Fontaine
 - Réaménagement d'un pôle d'accueil du parc Maisonneuve
- Réalisation de projets dans des environnements complexes
 - Poursuite du chantier du Square Viger en intégrant le Réseau express vélo (REV)

Enjeux (3/4)

Relier les espaces verts, les milieux naturels et les milieux de vie

- Corridors verts
 - Augmentation de la mobilité active et du verdissement entre les espaces verts
 - Disponibilité des terrains nécessaires pour assurer la continuité des tracés
- Espaces riverains
 - Pérennité des berges face aux conséquences des bouleversements climatiques

Enjeux (4/4)

Offrir des expériences de qualité et partager l'espace collectif

- Désuétude, qualité et sécurité des installations de proximité : parcs locaux, installations sportives extérieures, arénas, installations aquatiques et berges
- Construction et mise aux normes des installations sportives
 - Centre aquatique de Rosemont
 - Centre récréatif de Pierrefonds
 - Centre récréatif Gadbois
 - Natatorium
 - Bain portuaire
- Amélioration du bilan écologique des installations sportives

Réalisations 2019 | Volet protection (1/4)

- Forêt urbaine
 - **Plantations** | 37 000 arbres
 - **Lutte contre l'agrile** | Abattage (15 000 arbres) et traitement (26 000 arbres)
- Parcs-nature et espaces riverains
 - **L'île-de-la-Visitation** | Restauration de la Maison du Meunier
 - **Bois-de-l'île-Bizard** | Reconstruction du belvédère et début des travaux de construction de la moyenne passerelle
 - **Port de plaisance** | Réfection d'équipements



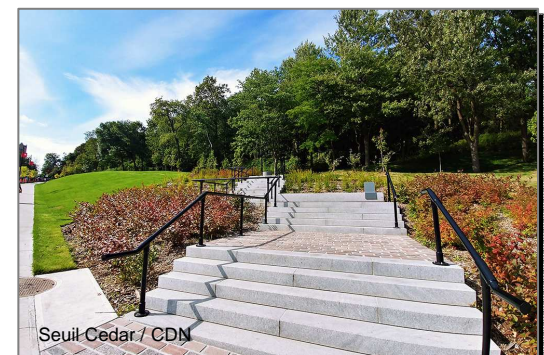
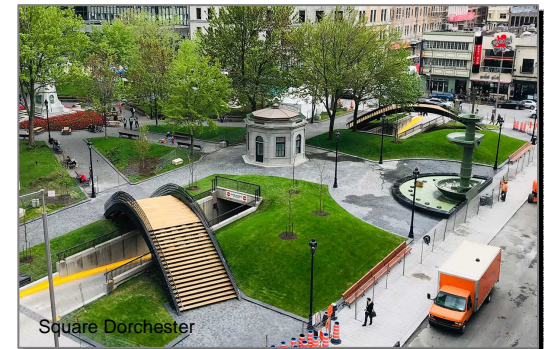
Réalisations 2019 | Volet protection (2/4)

- Parcs urbains
 - **Parc Jarry** | Réfection de la toiture du kiosque de musique et planification du réaménagement du bassin et de ses abords
 - **Parc La Fontaine** | Réfection du pavillon des merveilles, planification et conception du projet – Réaménagement du théâtre de Verdure, aménagement du pôle famille et réhabilitation de la Fontaine lumineuse
 - **Parc Maisonneuve** | Planification et conception du projet de réaménagement du pôle d'accueil et du seuil de l'Insectarium
 - **Angrignon** | Relevé d'arpentage et inventaire écologique
 - **Griffintown** | Conception du parc Bassin-à-Bois



Réalisations 2019 | Volet protection (3/4)

- Places publiques
 - **Square Viger** | Réalisation des travaux des îlots I et II et des rues limitrophes (travaux en cours)
 - **Square Dorchester** | Réaménagement et inauguration de la partie Nord
- Parc du Mont-Royal
 - **Apaisement de la circulation** sur Camillien-Houde / Remembrance
 - **Nouveau seuil** à l'intersection des rues Cedar / Côte-des-Neiges



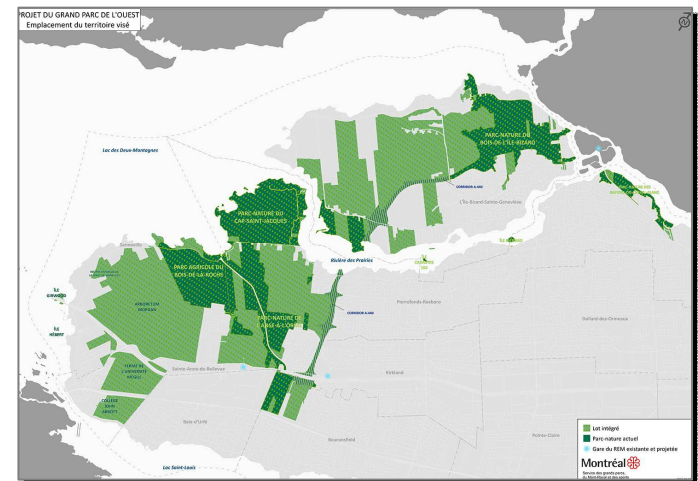
Réalisations 2019 | Volet protection (4/4)

- Installations sportives
 - Réfection des arénas (6 projets)
 - Mise aux normes des installations aquatiques (16 projets)
 - Début des travaux du Centre aquatique de Rosemont
 - Création de deux nouveaux programmes de soutien aux arrondissements pour des équipements de proximité : PISE et PRVPL
 - Planification d'un pôle de baseball au stade Gary-Carter



Réalisations 2019 | Volet développement (1/2)

- Création du Grand parc de l'Ouest
 - Délimitation du **nouveau parc** (phase I complétée)
 - **Acquisition de terrains** en de milieux naturels (en cours)
 - Obtention d'une **subvention de 50 M\$** du Fédéral
- Grand parc métropolitain
 - Parc Frédéric-Back (en cours)



Réalisations 2019 | Volet développement (2/2)

- Place publique
 - **Place des Montréalaises** (SUM) | Esquisse d'aménagement et conception
- Installations sportives
 - **Complexe sportif Marie-Victorin** | Aménagement d'un terrain de soccer/football synthétique éclairé
 - **Complexe sportif Claude-Robillard** | Réfection de l'éclairage des stationnements



PTI 2020-2022 | Par catégories d'actifs

- Excluant 104,3 M\$ pour les acquisitions de milieux naturels
 - Volet Protection : 366,7 M\$ (76,6%) | Volet Développement : 111,8 M\$ (23,4%)

	2020			2021			2022			2020-2022		
	Protec.	Dévelop.	Total	Protec.	Dévelop.	Total	Protec.	Dévelop.	Total	Protec.	Dévelop.	Total
Conseil municipal												
Parcs, esp. verts et terrains de jeux	75 978,0	7 910,0	83 888,0	87 255,0	100,0	87 355,0	61 156,0	3 100,0	64 256,0	224 389,0	11 110,0	235 499,0
Bâtiments	32 416,0	24 718,0	57 134,0	20 026,0	20 268,0	40 294,0	25 364,0	32 607,0	57 971,0	77 806,0	77 593,0	155 399,0
Total	108 394,0	32 628,0	141 022,0	107 281,0	20 368,0	127 649,0	86 520,0	35 707,0	122 227,0	302 195,0	88 703,0	390 898,0
<i>Pourcentage relatif</i>	76,9 %	23,1 %		84,0 %	16,0 %		70,8 %	29,2 %		77,3 %	22,7 %	
Conseil d'agglomération												
Parcs, esp. verts et terrains de jeux	12 643,0	40 666,0	53 309,0	18 107,0	54 190,0	72 297,0	33 812,0	32 523,0	66 335,0	64 562,0	127 379,0	191 941,0
Total	12 643,0	40 666,0	53 309,0	18 107,0	54 190,0	72 297,0	33 812,0	32 523,0	66 335,0	64 562,0	127 379,0	191 941,0
<i>Pourcentage relatif</i>	23,7 %	76,3 %		25,0 %	75,0 %		51,0 %	49,0 %		33,6 %	66,4 %	
Global												
Parcs, esp. verts et terrains de jeux	88 621,0	48 576,0	137 197,0	105 362,0	54 290,0	159 652,0	94 968,0	35 623,0	130 591,0	288 951,0	138 489,0	427 440,0
Bâtiments	32 416,0	24 718,0	57 134,0	20 026,0	20 268,0	40 294,0	25 364,0	32 607,0	57 971,0	77 806,0	77 593,0	155 399,0
Total	121 037,0	73 294,0	194 331,0	125 388,0	74 558,0	199 946,0	120 332,0	68 230,0	188 562,0	366 757,0	216 082,0	582 839,0
<i>Pourcentage relatif</i>	62,3 %	37,7 %		62,7 %	37,3 %		63,8 %	36,2 %		62,9 %	37,1 %	

PTI à la charge des contribuables | Subventions et autres sources de financement

- PTI 2020 - 2022 : 582,8 M\$
 - Au net, un montant de 526,0 M\$ sera à la charge des contribuables, soit 90 % du PTI planifié
 - 56,9 M\$ financé par des subventions, soit 10 % du financement total
 - 377,2 M\$ (72 %) des investissements prévus par le service relèvent du conseil municipal
 - 48,7 M\$ (28 %) relèvent du conseil d'agglomération

MODES DE FINANCEMENT	2020			2021			2022			2020 - 2022		
	CM	CG	Total	CM	CG	Total	CM	CG	Total	CM	CG	Total
Programmation déposée	141 022,0	53 309,0	194 331,0	127 649,0	72 297,0	199 946,0	122 227,0	66 335,0	188 562,0	390 898,0	191 941,0	582 839,0
Source de financement externe												
Transferts (subventions)	(3 512,0)	(1 601,0)	(5 113,0)	(2 287,0)	(27 041,0)	(29 328,0)	(7 875,0)	(14 555,0)	(22 430,0)	(13 674,0)	(43 197,0)	(56 871,0)
Contributions des promoteurs			-			-			-	-	-	-
Autres revenus			-			-			-	-	-	-
Montant à la charge des contribuables	137 510,0	51 708,0	189 218,0	125 362,0	45 256,0	170 618,0	114 352,0	51 780,0	166 132,0	377 224,0	148 744,0	525 968,0

Liste des programmes

N°	PROGRAMME	Réalizations antérieures				Budget original	PTI 2020 - 2022			
		2015	2016	2017	2018	2019	2020	2021	2022	Total
Direction des Grands parcs, du Mont-Royal										
32300	Prog. d'acquisition des milieux naturels	11 833,0	4 219,0	1 426,0	23 359,0	20 000,0	37 980,0	43 170,0	23 170,0	104 320,0
34250	Prog. de réaménagement du parc du Mont-Royal	9 331,0	5 392,0	6 841,0	6 772,0	7 625,0	3 203,0	6 087,0	16 205,0	25 495,0
34300	Prog. de réaménagement du Réseau des grands parcs de Montréal	9 670,0	11 180,0	15 465,0	11 153,0	19 584,0	11 891,0	13 764,0	21 547,0	47 202,0
34310	Prog. de réaménagement des parcs-nature	6,0	-	-	-	-	-	-	-	-
34312	Plan de l'eau - Acquisition et aménagement	-	-	79,0	355,0	6 000,0	25,0	6 250,0	-	6 275,0
34315	Prog. d'amélioration des aménagements dans les parcs (PAAP)	27,0	11,0	-	6,0	-	-	-	-	-
34700	Plan de la forêt urbaine	2 439,0	4 551,0	5 428,0	9 874,0	14 500,0	24 173,0	25 555,0	27 882,0	77 610,0
34800	Prog. de réhabilitation du parc La Fontaine	95,0	610,0	274,0	3 292,0	5 000,0	6 962,0	6 440,0	12 840,0	26 242,0
36700	Prog. du Réseau des corridors verts	-	-	-	86,0	1 108,0	85,0	1 313,0	5 664,0	7 062,0
Direction des Sports										
34375	Prog. de réfection et de verdissage des parcs locaux	-	-	-	-	19 000,0	23 000,0	28 000,0	-	51 000,0
38330	Prog. pour la mise aux normes des équipements sportifs à vocation « supralocale »	-	23,0	(4,0)	-	1 500,0	705,0	6 050,0	-	6 755,0
38340	Prog. de construction - Équipements aquatiques sportifs	-	8,0	807,0	868,0	6 000,0	24 518,0	19 268,0	27 157,0	70 943,0
38345	Prog. d'aménagement des glaces extérieures	-	-	-	49,0	4 000,0	-	-	-	-
38360	Programme des arénas	2 015,0	8 844,0	20 447,0	34 836,0	14 000,0	30 340,0	5 119,0	160,0	35 619,0
38375	Prog. des installations sportives extérieures (PISE)	-	-	-	118,0	8 000,0	11 000,0	14 000,0	9 000,0	34 000,0
38380	Prog. de mise aux normes – Équip. aquatiques	-	-	-	5,0	14 700,0	1 221,0	8 807,0	23 704,0	33 732,0
38385	Prog. de réfection des terrains de balle	125,0	1 720,0	4 901,0	4 053,0	-	-	-	-	-
38390	Protection des équipements sportifs corporatifs	5 737,0	1 569,0	152,0	79,0	242,0	150,0	50,0	1 500,0	1 700,0
Total		41 278,0	38 127,0	55 816,0	94 905,0	141 259,0	175 253,0	183 873,0	168 829,0	527 955,0

Programmes | Priorités du PTI 2020-2022

1	Milieus naturels, biodiversité et forêt urbaine	195 M\$
	• Acquisition des milieux naturels	104 M\$
	• Plan de la forêt urbaine	78 M\$
	• Réseau des corridors verts	7 M\$
	• Programme du plan de l'eau	6 M\$

3	Construction et mise aux normes d'installations sportives	116 M\$
	• Programme de construction – Équipements aquatiques sportifs	71 M\$
	• Arénas	36 M\$
	• Équipements sportifs « supra locaux »	7 M\$
	• Protection des équipements sportifs corpo.	2 M\$

2	Soutien aux arrondissements: parcs locaux et installations sportives	118 M\$
	• Réfection et verdissement des parcs locaux	51 M\$
	• Installations sportives extérieures (PISE)	34 M\$
	• Mise aux normes - Équipements aquatiques	33 M\$

4	Réseau des grands parcs	98 M\$
	• Réaménagement du Réseau des grands parcs	47 M\$
	• Réhabilitation du parc La Fontaine	26 M\$
	• Réaménagement du parc du Mont-Royal	25 M\$

Liste des projets

N°	PROJET	Coûts fiches	PTI 2020-2022 (brut)			Source ext. de financement	Ultérieur au PTI 20-22	Source ext. de financement	Total projet net	
			Avant 2019	2020	2021					2022
Direction des Grands parcs, du Mont-Royal										
32130	Parc Frédéric-Back - Aménagement des blocs 2, 3 et 4	13 132,0	10 496,0	8 020,0	2 353,0	20 869,0	-	174 502,0	-	208 503,0
32311	Développement et aménagement du Grand parc de l'Ouest	-	-	3 000,0	10 000,0	13 000,0	2 000,0	30 000,0	-	41 000,0
34306	Anneau de glace du parc Angrignon - Ferme et agriculture urbaine	171,0	100,0	100,0	100,0	300,0	-	18 950,0	-	19 421,0
34307	Réaménagement du square Viger	15 965,0	8 282,0	3 953,0	1 830,0	14 065,0	-	43 869,0	-	73 899,0
Direction des Sports										
38370	Projets de développement d'installations sportives	30 308,0	200,0	1 000,0	5 450,0	6 650,0	3 700,0	73 550,0	-	106 808,0
Total		59 576,0	19 078,0	16 073,0	19 733,0	54 884,0	5 700,0	340 871,0	-	449 631,0

Projets | Priorités du PTI 2020-2022

1 Projets	55 M\$
• Parc Frédéric-Back – Aménagement des blocs 2, 3 et 4	21 M\$
• Réaménagement du square Viger	14 M\$
• Développement et aménagement du Grand parc de l'Ouest	13 M\$
• Projets de développement d'installations sportives	7 M\$
– Complexe récréatif Gadbois	
– Bain portuaire	

Impacts sur le budget de fonctionnement

- Aménagement du Réseau des grands parcs et Grand parc de l'Ouest
 - Études préalables à l'inscription des projets au PTI : inventaires écologiques, études de faisabilité, etc.
- Acquisitions de milieux naturels
 - Frais de gestion, d'entretien et d'opération des nouvelles superficies acquises
- Plan d'action canopée, programme de déminéralisation et lutte contre l'agrile du frêne
 - Augmentation des coûts d'entretien horticoles liés à l'accroissement du nombre d'arbres plantés
 - Paiement au comptant *
- Projets de construction d'installations sportives
 - Études préalables requises à la planification des projets
 - Coûts d'opérations et d'entretien supplémentaires à la charge des arrondissements

** Dépenses non capitalisables financées par emprunt et liées au Plan de la forêt urbaine - compensées en affectations (voir p. 24)*

Impacts sociaux et mesures de mitigation

Impacts sociaux	Mesures de mitigation
Désagréments en lien avec les chantiers de construction	<ul style="list-style-type: none">• Clauses spécifiques dans les contrats en lien avec les impacts anticipés• Stratégie de communication et de concertation avec les parties prenantes• Plan de circulation• Planification des chantiers en lien avec l'expérience des usagers (sentiers alternatifs, renseignements sur les travaux)
Surcroît d'achalandage et de circulation pendant les événements sur le domaine public	<ul style="list-style-type: none">• Choix des dates et des sites• Mesures de circulation
Plaintes citoyennes à la suite des coupes d'arbres et des fermetures d'équipements dans les parcs (ex. sentiers ou aires de jeux)	<ul style="list-style-type: none">• Période de coupes restreintes• Stratégie de communication• Traitement des frênes sur rue permettant un remplacement progressif des arbres et le maintien de la canopée

Accessibilité universelle | Mesures mises en œuvre

Mesures mises en œuvre	Projets
Accompagnement ADS+	<ul style="list-style-type: none"> Installations sportives Grand parc de l'Ouest Rédaction de l'appel d'offre pour la consultation publique <i>Rêvons notre Grand parc de l'Ouest</i>
Achat d'équipement adapté (plein air)	<ul style="list-style-type: none"> Parc-nature du Cap-Saint-Jacques (plage) Parc-nature du Bois-de-Liesse
Programmation adaptée	<ul style="list-style-type: none"> TOHU Visites du parc pour les personnes avec limitations
<i>Vision Zéro</i> Ségrégation des modes de déplacement	<ul style="list-style-type: none"> Parc La Fontaine
Points d'arrêt pour le transport adapté	<ul style="list-style-type: none"> Parc-nature du Cap-Saint-Jacques Parc-nature de Île-de-la-Visitation
Marches exploratoires en accessibilité universelle	<ul style="list-style-type: none"> Parcs Frédéric-Back, Jarry et Mont-Royal Parc-nature de Île-de-la-Visitation
Accessibilité universelle Plan d'action, diagnostic et accompagnement	<ul style="list-style-type: none"> Installations sportives, parc du Mont-Royal, parc Frédéric-Back et parc-nature du Cap-Saint-Jacques

Période de questions?

Annexes

Liste des programmes par compétences

N°	PROGRAMME	Compé- tence	Réalizations antérieures				Budg. original 2019	PTI 2020-2022			
			2015	2016	2017	2018		2020	2021	2022	Total
Direction des Grands parcs, du Mont-Royal											
32300	Programme d'acquisition des milieux naturels	A	11 833,0	4 219,0	1 230,0	23 195,0	15 000,0	30 170,0	43 170,0	20 170,0	93 510,0
32300	Programme d'acquisition des milieux naturels	M	-	-	196,0	164,0	5 000,0	7 810,0	-	3 000,0	10 810,0
34250	Prog. de réaménagement du parc du Mont-Royal	A	9 331,0	5 392,0	6 841,0	6 772,0	7 625,0	3 203,0	6 087,0	16 205,0	25 495,0
34300	Programme de réaménagement du Réseau des grands parcs de Montréal	A	3 523,0	6 169,0	11 392,0	6 941,0	10 184,0	3 831,0	6 430,0	11 507,0	21 768,0
34300	Programme de réaménagement du Réseau des grands parcs de Montréal	M	6 147,0	5 011,0	4 073,0	4 212,0	9 400,0	8 060,0	7 334,0	10 040,0	25 434,0
34310	Prog. de réaménagement des parcs-nature	A	6,0	-	-	-	-	-	-	-	-
34312	Plan de l'eau - Acquisition et aménagement	M	-	-	79,0	355,0	6 000,0	25,0	6 250,0	-	6 275,0
34315	Programme d'amélioration des aménagements dans les parcs (PAAP)	A	20,0	5,0	-	-	-	-	-	-	-
34315	Programme d'amélioration des aménagements dans les parcs (PAAP)	M	7,0	6,0	-	6,0	-	-	-	-	-
34700	Plan de la forêt urbaine	A	-	-	70,0	1 170,0	2 500,0	5 609,0	5 590,0	6 100,0	17 299,0
34700	Plan de la forêt urbaine	M	2 439,0	4 551,0	5 358,0	8 704,0	12 000,0	18 564,0	19 965,0	21 782,0	60 311,0
34800	Programme de réhabilitation du parc La Fontaine	A	-	40,0	14,0	-	-	-	-	-	-
34800	Programme de réhabilitation du parc La Fontaine	M	95,0	570,0	260,0	3 292,0	5 000,0	6 962,0	6 440,0	12 840,0	26 242,0
36700	Prog. du Réseau des corridors verts	M	-	-	-	86,0	1 108,0	85,0	1 313,0	5 664,0	7 062,0
Direction des Sports											
34375	Programme de réfection et de verdissement des parcs locaux	M	-	-	-	-	19 000,0	23 000,0	28 000,0	-	51 000,0
38330	Programme pour la mise aux normes des équipements sportifs à vocation supralocale	M	-	23,0	(4,0)	-	1 500,0	705,0	6 050,0	-	6 755,0
38340	Programme de construction - Équipements aquatiques sportifs	M	-	8,0	807,0	868,0	6 000,0	24 518,0	19 268,0	27 157,0	70 943,0
38345	Prog. d'aménagement des glaces extérieures	M	-	-	-	49,0	4 000,0	-	-	-	-
38360	Programme des arénas	M	2 015,0	8 844,0	20 447,0	34 836,0	14 000,0	30 340,0	5 119,0	160,0	35 619,0
38375	Programme des installations sportives extérieures (PISE)	M	-	-	-	118,0	8 000,0	11 000,0	14 000,0	9 000,0	34 000,0
38380	Prog. de mise aux normes – Équip. aquatiques	M	-	-	-	5,0	14 700,0	1 221,0	8 807,0	23 704,0	33 732,0
38385	Programme de réfection des terrains de balle	M	125,0	1 720,0	4 901,0	4 053,0	-	-	-	-	-
38390	Protection des équipements sportifs corporatifs	M	5 737,0	1 569,0	152,0	79,0	242,0	150,0	50,0	1 500,0	1 700,0
			41 278,0	38 127,0	55 816,0	94 905,0	141 259,0	175 253,0	183 873,0	168 829,0	527 955,0

Liste des projets par compétences

N° PROJET	Compé- tence	Coûts fiches	PTI 2020-2022 (brut)				Source externe de financement	Ultérieur au PTI 2020- 2022	Source externe de financement	Total projet net	
			Avant 2019	2020	2021	2022					Total
Direction des Grands parcs, du Mt-Royal											
32130	Parc Frédéric-Back - Aménagement des blocs 2, 3 et 4	A	13 132,0	10 496,0	8 020,0	2 353,0	20 869,0	-	174 502,0	-	208 503,0
32311	Développement et aménagement du Grand parc de l'Ouest	A	-	-	3 000,0	10 000,0	13 000,0	2 000,0	30 000,0	-	41 000,0
34306	Anneau de glace du parc Angrignon - Ferme et agriculture urbaine	M	171,0	100,0	100,0	100,0	300,0	-	18 950,0	-	19 421,0
34307	Réaménagement du square Viger	M	15 965,0	8 282,0	3 953,0	1 830,0	14 065,0	-	43 869,0	-	73 899,0
Direction des Sports											
38370	Projets de développement d'installations sportives	M	30 308,0	200,0	1 000,0	5 450,0	6 650,0	3 700,0	73 550,0	-	106 808,0
Total			59 576,0	19 078,0	16 073,0	19 733,0	54 884,0	5 700,0	340 871,0	-	449 631,0

Liste des projets et programmes et leurs provenances de financement externe

No	PROJET	PTI 2020-2022 (Brut)	Source ext. de finan.no 1	Intitulé source externe no 1	PTI 2020-2022 (Net)
Direction des Grands parcs, du Mont-Royal					
32130	Parc Frédéric-Back - Aménagement des blocs 2, 3 et 4	20 869,0			20 869,0
32300	Programme d'acquisition des milieux naturels	104 320,0	29 200,0	FAAC	75 120,0
32311	Dév. et aménagement du Grand parc de l'Ouest	13 000,0	2 000,0	FAAC	11 000,0
34250	Programme de réaménagement du parc du Mont-Royal	25 495,0	12 747,0	Entente sur le dév. culturel MCCQ	12 748,0
34300	Prog. de réaménagement du Réseau des grands parcs de Mtl	47 202,0			47 202,0
34306	Anneau de glace du parc Angrignon - Ferme et agri. urbaine	300,0			300,0
34307	Réaménagement du square Viger	14 065,0			14 065,0
34312	Plan de l'eau - Acquisition et aménagement	6 275,0			6 275,0
34700	Plan de la forêt urbaine	77 610,0			77 610,0
34800	Programme de réhabilitation du parc La Fontaine	26 242,0			26 242,0
36700	Programme du Réseau des corridors verts	7 062,0			7 062,0
Direction des Sports					
34375	Programme de réfection et de verdissement des parcs locaux	51 000,0			51 000,0
38330	Programme pour la mise aux normes des équipements sportifs à vocation supralocale	6 755,0			6 755,0
38340	Programme de construction - Équipements aquatiques sportifs	70 943,0	4 875,0	MEES soutien aux inst. sportives et récréatives - Phase IV	66 068,0
38360	Programme des arénas	35 619,0	4 349,0	1019 - Arénas - Gaz R12	31 270,0
38370	Projets de développement d'installations sportives	6 650,0	3 700,0	à définir	2 950,0
38375	Programme des installations sportives extérieures (PISE)	34 000,0			34 000,0
38380	Programme de mise aux normes - Équipements aquatiques	33 732,0			33 732,0
38390	Protection des équipements sportifs corporatifs	1 700,0			1 700,0
Total		582 839,0	56 871,0		525 968,0

Écarts | PTI 2019-2021 et PTI 2020-2022 (1/2)

N°	PROGRAMME / PROJET	PTI 2019-2021 (brut)				PTI 2020-2022 (brut)				Écart Total	Explication
		2019	2020	2021	Total	2020	2021	2022	Total		
32130	Parc Frédéric-Back - Aménag. des blocs 2, 3 et 4	8 000,0	10 000,0	10 318,0	28 318,0	10 496,0	8 020,0	2 353,0	20 869,0	(7 449,0)	Fin de l'aménagement du Bloc 2 planifié en 2021. Démarrage de la planification des phases subséquentes.
32300	Prog. d'acquisition des milieux naturels	20 000,0	20 000,0	20 000,0	60 000,0	37 980,0	43 170,0	23 170,0	104 320,0	44 320,0	Acquisitions en vue de la réalisation du Grand Parc de l'Ouest.
32311	Dév. et aménagement du Grand parc de l'Ouest				-	-	3 000,0	10 000,0	13 000,0	13 000,0	Nouveau projet dont les premiers investissements sont prévus dès 2021.
34250	Prog. de réaménagement du parc du Mont-Royal	7 625,0	7 625,0	7 625,0	22 875,0	3 203,0	6 087,0	16 205,0	25 495,0	2 620,0	Cycle du prog.: Plusieurs projets finalisés en 2019. Démarrage d'une phase de planification de nouveaux projets en 2020 pour exécution en 2021-2022.
34300	Prog. de réaménagement du Réseau des grands parcs de Montréal	19 584,0	19 584,0	17 584,0	56 752,0	11 891,0	13 764,0	21 547,0	47 202,0	(9 550,0)	Ajustement en fonction de la capacité et du cycle de prog.: Phase de planification de nouveaux projets en 2019-2020 pour exécution en 2021-2022.
34306	Parc Angri.-Ferme et agri. urb.	200,0	300,0	1 650,0	2 150,0	100,0	100,0	100,0	300,0	(1 850,0)	Début de la planification.
34307	Réaménagement du square Viger	2 992,0	2 967,0	650,0	6 609,0	8 282,0	3 953,0	1 830,0	14 065,0	7 456,0	Budget en fonction de l'échéancier du contrat d'exécution des travaux en cours / îlots I et II.
34312	Plan de l'eau - Acquisition et aménagement	6 000,0	6 000,0	6 000,0	18 000,0	25,0	6 250,0	-	6 275,0	(11 725,0)	Les projets de la phase I sont complétés. Les acquisitions prévues à la phase II seront réalisés via le prog. d'acquisitions des milieux naturels, ce qui impacte le montant global attribué au prog.
34700	Plan de la forêt urbaine	14 500,0	14 500,0	12 500,0	41 500,0	24 173,0	25 555,0	27 882,0	77 610,0	36 110,0	Nouveau support financier offert aux arrond. pour le renforcement de la canopée. Augmentation de l'abattage de frênes en milieux nat.
34800	Prog. de réhabilitation du parc La Fontaine	5 000,0	7 000,0	7 000,0	19 000,0	6 962,0	6 440,0	12 840,0	26 242,0	7 242,0	Réaménagement du pôle famille et reconstruction du Théâtre de Verdure en exécution en 20-22.
36700	Prog. du Réseau des corridors verts	1 108,0	1 108,0	1 108,0	3 324,0	85,0	1 313,0	5 664,0	7 062,0	3 738,0	Programme en phase d'exécution dès 2021.

Écarts | PTI 2019-2021 et PTI 2020-2022 (2/2)

N°	PROGRAMME / PROJET	PTI 2019-2021 (brut)				PTI 2020-2022 (brut)				Écart Total	Explication
		2019	2020	2021	Total	2020	2021	2022	Total		
34375	Prog. de réfection et de verdissement des parcs locaux	19 000,0	19 000,0	19 000,0	57 000,0	23 000,0	28 000,0	-	51 000,0	(6 000,0)	Ajustement de l'enveloppe 2020 - 2021 pour respecter l'enveloppe initiale de 57 M\$ sur 3 ans
38330	Prog. pour la mise aux normes des équip. sport. à vocation supralocale	1 500,0	2 800,0	1 300,0	5 600,0	705,0	6 050,0	-	6 755,0	1 155,0	Aménagement d'un pôle de baseball au stade Gary-Carter
38340	Prog. de construc.– Équip. aquatiques sportifs	6 000,0	7 140,0	33 180,0	46 320,0	24 518,0	19 268,0	27 157,0	70 943,0	24 623,0	Centre aquatique de Rosemont en avance, chantier démarré en 2019. Début de la phase de planification du Centre récréatif de Pierrefonds.
38345	Prog. d'aménagement des glaces extérieures	4 000,0	1 500,0	2 000,0	7 500,0				-	(7 500,0)	Programme non priorisé pour 2020-2022
38360	Programme des arénas	14 000,0	14 000,0	8 720,0	36 720,0	30 340,0	5 119,0	160,0	35 619,0	(1 101,0)	Budget réaménagé en fonction de l'échéancier des contrats d'exécution de travaux déjà en cours.
38370	Projets de dév. d'installations sportives	19 640,0	22 860,0	25 000,0	67 500,0	200,0	1 000,0	5 450,0	6 650,0	(60 850,0)	Phase d'exécution du projet de reconstruction du Centre récréatif Gadbois décalée à 2022.
38375	Programme des installations sportives extérieures (PISE)	8 000,0	10 500,0	11 000,0	29 500,0	11 000,0	14 000,0	9 000,0	34 000,0	4 500,0	Ajustement de l'enveloppe 2020 et 2021 pour respecter l'enveloppe de 29,5 M\$ sur 3 ans de ce nouveau programme dédiés aux arrond.
38380	Prog. de mise aux normes – Équip. aquatiques	14 700,0	10 500,0	7 000,0	32 200,0	1 221,0	8 807,0	23 704,0	33 732,0	1 532,0	Budget pour réaliser les projets déposés par les arrond. suite au dernier appel de projets et travaux urgents de réfection du Natatorium.
38390	Protection des équipements sportifs corporatifs	242,0	242,0	242,0	726,0	150,0	50,0	1 500,0	1 700,0	974,0	Ajout de trois nouveaux projets de mise aux normes au Centre sportif Claude-Robillard
Total		172 091,0	177 626,0	191 877,0	541 594,0	194 331,0	199 946,0	188 562,0	582 839,0	41 245,0	
Source de financement externe		8 012,0	5 162,0	3 812,0	16 986,0	5 113,0	29 328,0	22 430,0	56 871,0	39 885,0	
Total des investissements nets		164 079,0	172 464,0	188 065,0	524 608,0	189 218,0	170 618,0	166 132,0	525 968,0	1 360,0	

Service des grands parcs, du Mont-Royal et des sports

801, rue Brennan, 4e étage
Montréal (Québec)
H3C 0G4

Mme Louise-Hélène Lefebvre, directrice

www.ville.montreal.qc.ca/commissions