

Présentation à l'intention des membres de la Commission sur les finances et l'administration

Budget 2020 et Programme triennal d'immobilisations 2020-2022

Société du parc Jean-Drapeau
Date : 3 décembre 2019

Liste des acronymes

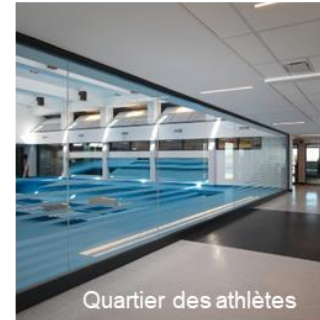
- SPJD : Société du parc Jean-Drapeau
- FDN : Fête des neiges
- WEM : Week-ends du monde
- DG : Directeur général
- FIA : Fédération internationale de l'automobile (F1)



- ★ 2 îles d'une superficie de 268 hectares
- ★ 2 musées
- ★ 4 espaces locatifs intérieurs
- ★ 15 œuvres d'art public
- ★ 1 station de métro où transitent plus de 1,6 M de visiteurs

+ Spectacles, Fête des neiges, Week-ends du monde, expositions

65 bâtiments





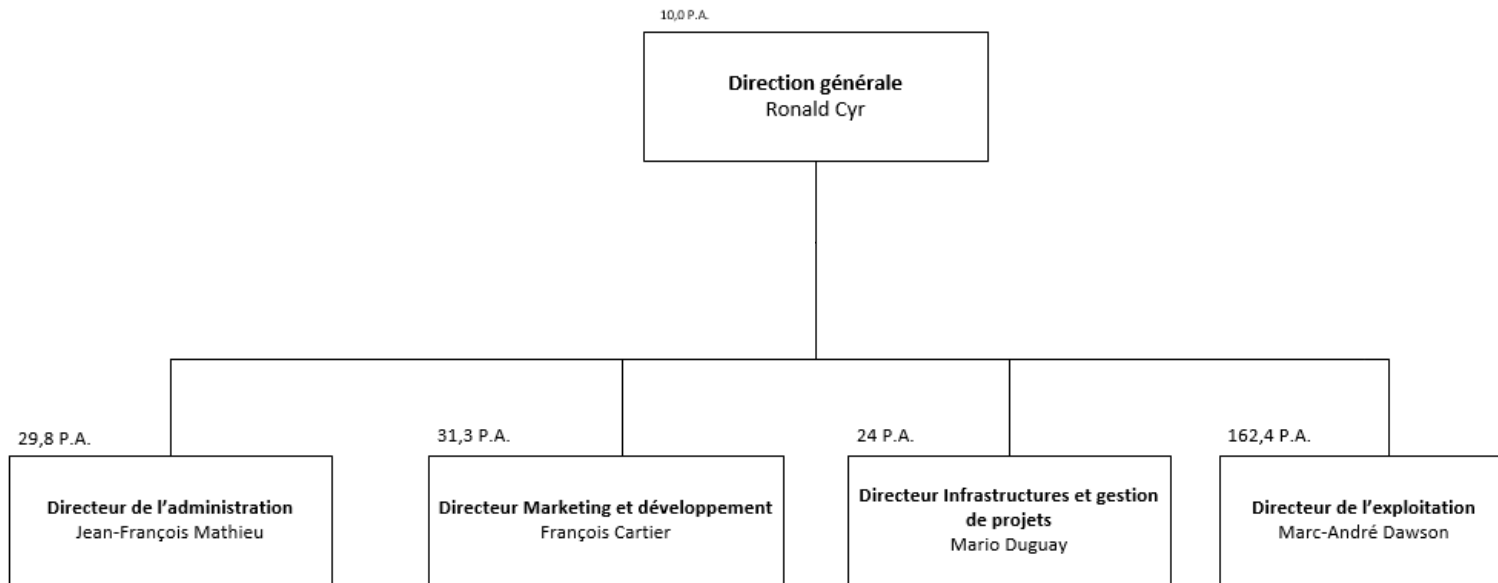
15 œuvres d'art



Mission

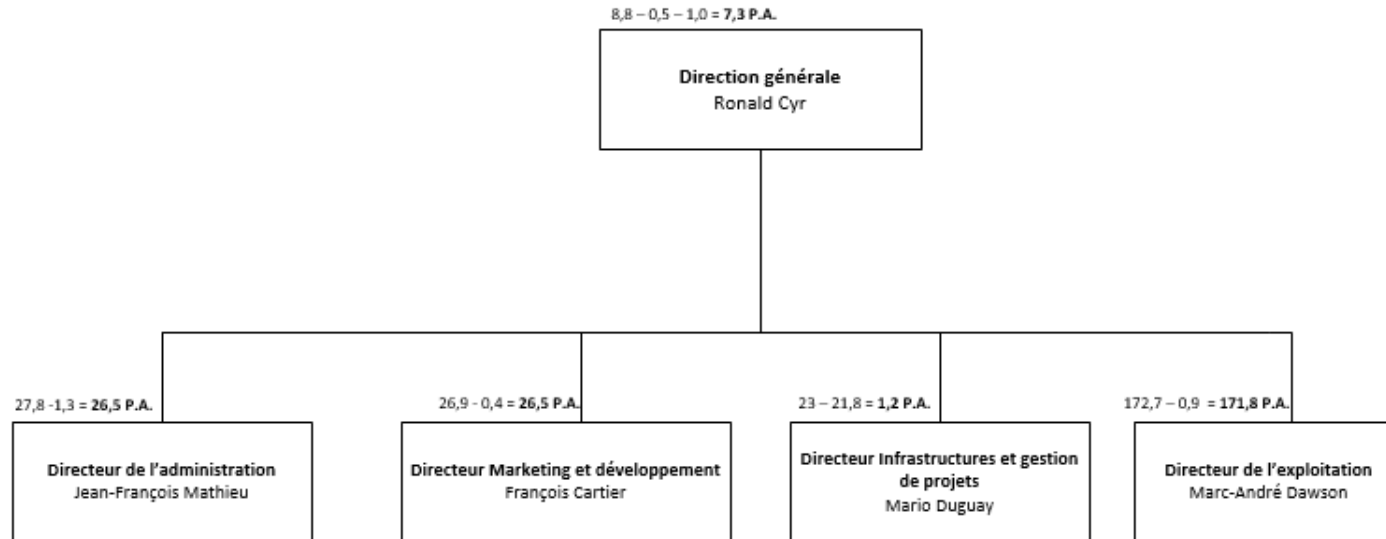
- La Société du parc Jean-Drapeau a pour rôle d'administrer, de développer, d'exploiter, d'entretenir le parc Jean-Drapeau et d'en assurer l'animation par des activités touristiques et récréatives, offrant à ses utilisateurs une diversité d'expériences basée sur le caractère unique de son patrimoine naturel, culturel et bâti. Tous les efforts de la Société sont consacrés à faire du parc Jean-Drapeau une destination récréotouristique recherchée et d'envergure internationale.

Organigramme 2019



Budget :	2018	2019
Total P.A. :	231,7	253,5
Total P.A. – BF :	205,6	228,9
Total P.A. – PTI :	25,1	24,6

Organigramme 2020



Budget :	2019	2020
Total P.A. :	253,5	259,2
Total P.A. - BF :	228,9	233,3
Total P.A. HB*	24,6	25,9

Note * : HB (hors budget). La rémunération est soit capitalisée ou provient d'une autre source de financement.



Espace 67



Faits saillants 2019 et impact

- Inauguration et mise en service de l'Espace 67, un investissement de 73,4 M\$ réalisé selon un échéancier serré. Le réaménagement de l'Espace 67 comprend :
 - Un amphithéâtre d'une capacité de 65 000 personnes;
 - Une allée centrale d'un demi-kilomètre reliant la Biosphère à la célèbre sculpture *Les trois disques* d'Alexander Calder;
 - Un village événementiel, qui permettra de tenir des foires, des marchés et de petites expositions;
 - Une agora naturelle;
 - Une promenade riveraine, un belvédère permettant d'admirer le fleuve Saint-Laurent et d'avoir une vue unique sur Montréal;
 - Le Pavillon de restauration
 - Le Pavillon d'information
 - Un nouveau bloc sanitaire
 - Récipiendaire de la médaille d'argent pour « *Attraits spéciaux* » décernée par l'organisme Collectivités en fleurs



Espace 67





Espace 67



Événements grand public



Espace Paddock



Faits saillants 2019 et impact

Espace Paddock – investissement de 59,3 M\$

- Le principal enjeu était que les travaux devaient être effectués après le Grand Prix 2018 et terminés pour le Grand Prix 2019;
- Les travaux ont été réalisés malgré des conditions hivernales difficiles;
- Inauguration et mise en service de l'Espace Paddock au printemps 2019;
- Le bâtiment offre une vue exceptionnelle sur la piste de course, les îles, le fleuve, la montagne, le centre-ville et dispose de deux terrasses aménagées sur deux étages.
 - Bâtiment d'une longueur de plus de 250 mètres
 - Une salle multifonctionnelle d'une capacité de 1 800 personnes est disponible à l'année pour divers événements
 - Cuisine et emplacement pour traiteur

Faits saillants 2019 et impact

Espace Paddock

- Récipiendaire du prestigieux prix d'**Excellence en architecture du Canadian Architect**
- Récipiendaire du prix d'**Excellence 2019 de la construction en acier** dans la catégorie Projets Bâtiments institutionnels
- Espace Paddock a reçu des commentaires favorables des équipes de courses et particulièrement du patron de Liberty Media, Chase Carey qui a qualifié le nouveau bâtiment de « spectaculaire » et a précisé « C'est un ajout majeur à un événement qui est spécial dans notre calendrier ».

Plan de la présentation

- Objectifs et réalisations 2019
- Bilan en matière de santé et sécurité au travail
- Évolution budgétaire 2019
- Objectifs 2020
- Budget 2020
 - Revenus et dépenses par compétence
 - Revenus et dépenses par objet
 - Revenus et dépenses par objet – explications d'écart
 - Dépenses par catégorie d'emploi
 - Variations de l'effectif par catégorie d'emploi
- Principaux écarts 2020 vs 2019
- Période de questions

Objectifs et réalisations 2019

Objectif 1 : Inauguration et mise en service de l'amphithéâtre et des paddocks

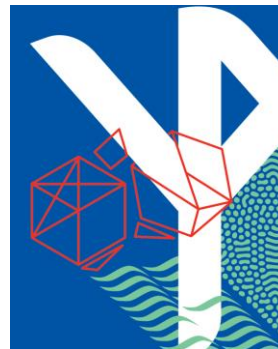
- Réalisation : Inauguration et mise en service de l'amphithéâtre *Espace 67*
- Réalisation : Inauguration et mise en service des paddocks *Espace Paddock*

Objectif 2 : Poursuite des négociations pour le renouvellement de la convention collective des cols bleus

- Réalisation : Entente de principe en mai 2019

Objectif 3 : Doter le Parc d'une nouvelle image de marque

- Réalisation : lancement de la nouvelle image de marque à l'été 2019





Objectifs et réalisations 2019

Balade touristique

C'est à bord d'un véhicule électrique et animé par un guide certifié, que le parc Jean-Drapeau fait découvrir l'histoire de ses îles, entre autres :

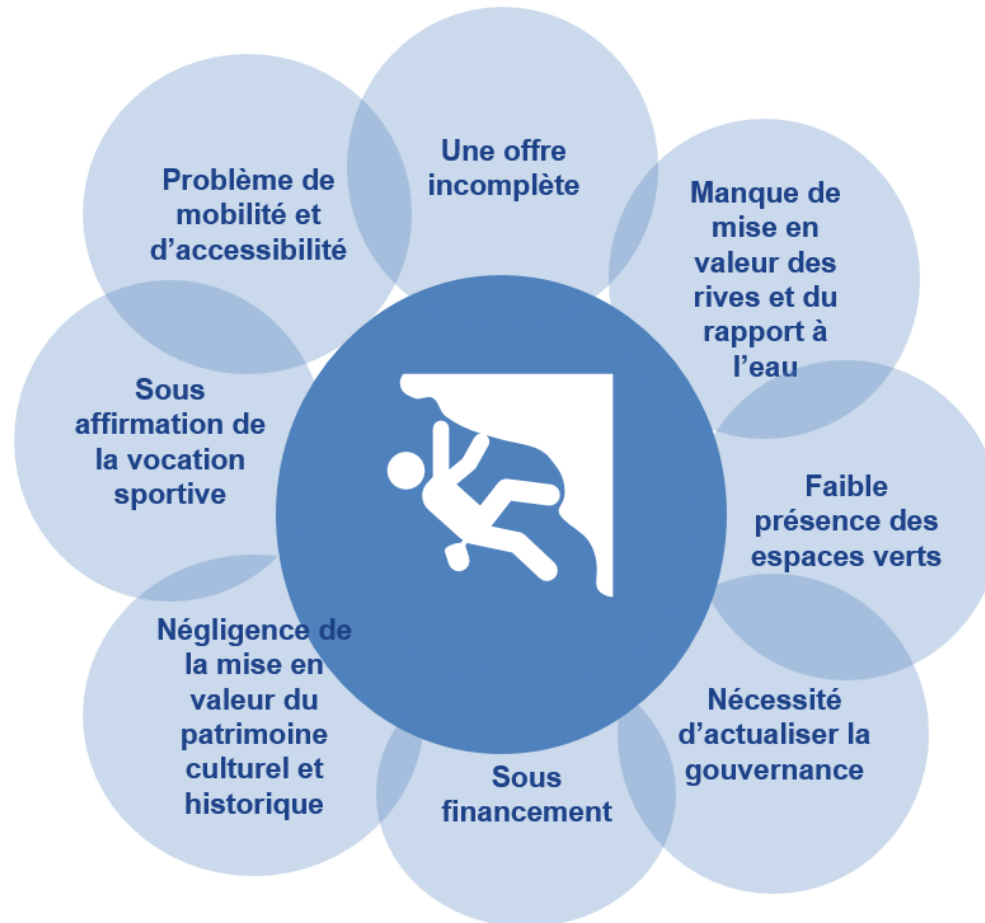
- ❖ La Biosphère
- ❖ Les Jardins des Floralies
- ❖ Le mont Boullé
- ❖ Le circuit Gilles-Villeneuve
- ❖ Les souvenirs d'Expo 67
- ❖ Les vestiges des Jeux olympiques de 1976



Faits saillants 2019 et impact

- Entente de principe pour le renouvellement de la convention collective des employés cols bleus tout en maintenant un climat de travail sain;
- Poursuite de la rédaction du Plan directeur de conservation, d'aménagement et de développement du Parc

Les défis historiques du Parc



Méthodologie

- Démarche de consultation publique et rapport de l'OCPM
- Démarche historique (111 mémoires) – 20 recommandations


- Recherche d'un équilibre harmonieux entre les composantes nature et événementielle comme première composante
- Retour à la notion de grand parc urbain animé, vert et bleu
- Affirmation résolue de son caractère public et accessible



Les 4 orientations

- Un parc **durable** adoptant des pratiques économiques, sociales et environnementales exemplaires
- Un parc **innovant** dans ses actions et ses pratiques
- Une gestion écosystémique et un mode de **gouvernance ouverte** pour une prise de décision éclairée
- Une approche orientée vers la **qualité des expériences** offertes aux usagers

Bilan en matière de santé et sécurité au travail

- Élaboration d'un logo rappelant la santé et la sécurité au travail 
- Formation des gestionnaires et des travailleurs sur la gestion des produits dangereux et sur le travail en hauteur
- Diminution de 3 % du nombre d'incidents
- Diminution de 30 % des accidents avec perte de temps

Évolution budgétaire 2019 - Revenus

(en milliers de dollars)	Conseil d'agglomération	Total
Budget original 2019	29 196,3	29 196,3
Événements	(598,3)	(598,3)
Locations	(101,8)	(101,8)
Stationnements	500,0	500,0
Concessions	57,0	57,0
Intérêts	20,0	20,0
Contributions - Mandats additionnels	925,0	925,0
Budget modifié 2019	29 998,2	29 998,2
Prévisions 2019	28 689,0	28 689,0
Surplus (déficit)	(1 309,2)	(1 309,2)
<u>Explications des principaux écarts</u>		
Événements : Diminution des Feux follets et la Balade touristique	185,9	185,9
Locations : Diminution des revenus de location	(85,3)	(85,3)
Stationnements : Nouvelle entente avec un partenaire	500,0	500,0
Droits d'entrée : FDN 2019 dû à la tempé	197,2	197,2
Commandites : Pas de commandite pour l'Espace 67	397,4	397,4
Concessions : baisse des revenus pour l'Espace 67	131,2	131,2
Énergie	65,0	65,0
Intérêts	(100,0)	(100,0)
Autres revenus	(27,2)	(27,2)
Contribution - WEM	45,0	45,0
	1 309,2	1 309,2

Évolution budgétaire 2019 - Dépenses

(en milliers de dollars)	Conseil d'agglomération	Total
Budget original 2019	30 578,2	30 578,2
Direction générale	315,6	315,6
Administration	(358,1)	(358,1)
Marketing et développement commercial	180,3	180,3
Énergie	100,0	100,0
Exploitation	(406,1)	(406,1)
Amélioration de l'entretien, projets spéciaux et frais financiers	46,9	46,9
Mandats additionnels de la Ville de Montréal	925,0	925,0
Budget modifié 2019	31 381,8	31 381,8
Prévisions 2019	30 553,8	30 553,8
Surplus (déficit)	828,0	828,0
<u>Explications des principaux écarts</u>		
Direction générale : transfert des affaires juridiques & équipe du Plan directeur	65,9	65,9
Administration : transfert des affaires juridiques & non comblement de poste	(293,6)	(293,6)
Marketing & développement commercial : Intégration des dépenses liées à la Balade touristique	(245,1)	(245,1)
Infrastructures et gestion de projets : diminution dans les coûts de sécurisation des bâtiments	(177,8)	(177,8)
Exploitation : Exploitation de l'Espace 67 et Espace Paddock	(167,9)	(167,9)
Amélioration de l'entretien, projets spéciaux et frais financiers	(9,6)	(9,6)
	(828,0)	(828,0)

Objectifs 2020

- Équilibrer le budget de fonctionnement
- Mettre en œuvre le Plan directeur de conservation, d'aménagement et de développement du Parc
 - Faire approuver le Plan directeur par les instances
 - Élaborer et mettre en œuvre le plan de communication
- Appliquer la nouvelle convention des cols bleus
- Mettre en place une offre de restauration pour les usagers du Parc

Budget 2020 Revenus et dépenses par compétence

(en milliers de dollars)

	Revenus						
	Réel comparatif 2015	Réel comparatif 2016	Réel comparatif 2017	Réel comparatif 2018	Prévision comparative 2019	Budget comparatif 2019	Budget 2020
Conseil d'agglomération	22 107,7	25 510,6	25 434,0	24 831,5	28 689,0	29 196,3	30 762,2
Total	22 107,7	25 510,6	25 434,0	24 831,5	28 689,0	29 196,3	30 762,2

(en milliers de dollars)

	Dépenses						
	Réel comparatif 2015	Réel comparatif 2016	Réel comparatif 2017	Réel comparatif 2018	Prévision comparative 2019	Budget comparatif 2019	Budget 2020
Conseil d'agglomération	21 650,7	24 384,9	26 435,0	27 137,0	30 553,8	30 578,2	30 762,2
Total	21 650,7	24 384,9	26 435,0	27 137,0	30 553,8	30 578,2	30 762,2

Budget 2020 Revenus par objet

(en milliers de dollars)

	Réel comparatif 2015	Réel comparatif 2016	Réel comparatif 2017	Réel comparatif 2018	Prévision comparative 2019	Budget comparatif 2019	Budget 2020
Événements	4 771,5	4 841,8	5 438,2	4 825,6	5 857,8	6 642,0	6 096,1
Locations	1 270,7	1 009,8	917,2	944,4	1 301,0	1 317,5	1 585,2
Stationnements	1 555,8	1 564,8	1 596,7	1 617,1	2 000,0	2 000,0	3 000,0
Droits d'entrée	1 039,1	1 141,7	575,4	866,9	746,6	943,8	1 187,5
Commandites	210,6	435,5	324,4	298,1	304,6	645,0	167,5
Concessions	292,0	264,2	217,6	214,7	168,6	299,8	186,2
Énergie	3 372,2	3 500,2	3 377,9	3 466,2	3 364,2	3 429,2	3 414,8
Intérêts	65,2	74,0	89,5	145,6	200,0	80,0	158,3
Autres revenus	95,3	140,6	66,4	94,7	142,2	115,0	87,5
Sous-total	12 672,4	12 972,6	12 603,3	12 473,4	14 085,0	15 472,3	15 883,2
Contribution - Ville de Montréal	8 706,0	11 706,0	11 706,0	12 894,0	12 894,0	12 894,0	12 894,0
Contribution - WEM	645,0	645,0	930,0	830,0	785,0	830,0	785,0
Contributions - Mandats additionnels	84,2	187,0	1 746,1	41,8	925,0	-	-
Contribution - Nouvelles infrastructures Ville de Montréal	-	-	-	-	-	-	1 200,0
Sous-total	9 435,2	12 538,0	14 382,1	13 765,8	14 604,0	13 724,0	14 879,0
Total	22 107,6	25 510,6	26 985,4	26 239,1	28 689,0	29 196,3	30 762,2

Budget 2020 Dépenses par objet

(en milliers de dollars)

	Réel comparatif 2015	Réel comparatif 2016	Réel comparatif 2017	Réel comparatif 2018	Prévision comparative 2019	Budget comparatif 2019	Budget 2020
Rémunération	10 364,9	11 207,2	11 959,9	13 480,4	13 676,4	13 972,4	14 725,8
Cotisations de l'employeur	1 798,2	2 225,3	2 442,6	2 742,5	3 103,4	2 770,7	2 806,8
Transport et communication	798,7	873,4	760,0	743,1	760,7	750,5	326,0
Services professionnels, techniques et autres	2 373,8	3 212,7	4 501,5	3 333,1	4 120,7	5 076,3	5 480,4
Location, entretien et réparations	1 063,1	1 296,7	1 614,7	2 101,1	2 806,1	2 496,7	2 017,9
Énergie	4 334,9	4 460,9	4 367,0	4 523,2	4 709,2	4 609,2	4 655,3
Créances douteuses ou irrécouvrables	9,8	19,3	-	2,3	-	-	-
Amortissement	121,2	69,6	45,0	13,7	15,0	15,0	15,0
Achats de biens non durables	786,0	1 019,8	849,0	1 198,1	1 362,5	887,4	735,0

Budget 2020 Revenus et dépenses par objet – explications d'écarts

Revenus

- Optimisation du stationnement
- Mise en service de la salle multifonctionnelle à l'Espace Paddock

Dépenses

- Direction générale : intégration au budget des affaires juridiques
- Marketing & développement commercial : Transfert des IATSE à l'Exploitation
- Exploitation de l'Espace 67 et l'Espace Paddock
- Optimisation des ressources pour atteindre l'équilibre budgétaire

Budget 2020 - Dépenses par catégorie d'emploi

	(en milliers de dollars)					
	Budget comparatif 2015	Budget comparatif 2016	Budget comparatif 2017	Budget comparatif 2018	Budget comparatif 2019	Budget 2020
Rémunération et cotisations de l'employeur						
Cadres	4 698,9	5 383,6	6 212,7	6 721,9	7 813,8	7 526,1
IATSE	937,8	748,5	91,0	852,5	747,3	818,9
Cols blancs	718,5	703,3	626,3	829,0	1 083,9	1 031,9
Cols bleus	4 009,7	4 361,1	3 975,4	4 093,8	4 327,4	5 348,9
Sous-total — Rémunération	10 364,9	11 196,5	10 905,4	12 497,2	13 972,4	14 725,8
Cotisation de l'employeur	1 798,2	2 236,0	1 865,7	2 340,3	2 770,7	2 806,8
Sous-total — Rémunération	1 798,2	2 236,0	1 865,7	2 340,3	2 770,7	2 806,8
Total	12 163,1	13 432,5	12 771,1	14 837,5	16 743,1	17 532,6

Budget 2020 - Variations de l'effectif par catégorie d'emploi

	Années-personnes					
	Budget comparatif 2015	Budget comparatif 2016	Budget comparatif 2017	Budget comparatif 2018	Budget comparatif 2019	Budget 2020
Rémunération et cotisations de l'employeur						
Cadres	70,4	81,1	96,9	127,5	105,9	100,6
IATSE	0,2	0,5	0,3	0,3	10,1	10,2
Cols blancs	23,0	25,1	24,0	21,5	30,8	25,3
Cols bleus	85,2	77,2	84,0	82,4	82,1	97,2
Sous-total — Rémunération	178,8	183,9	205,2	231,7	228,9	233,3
Total	178,8	183,9	205,2	231,7	228,9	233,3

2020 : 19,8 cadres de gestion et 80,8 cadres de soutien

2019 : 20 cadres de gestion et 85,9 cadres de soutien

Principaux écarts 2020 vs 2019 - Revenus

(en milliers de dollars)	Conseil d'agglomération	Total
Comparatif 2019	29 196,3	29 196,3
<i>Diminution des recettes liées aux événements</i>	(545,9)	(545,9)
<i>Augmentation des recettes liées aux locations</i>	267,7	267,7
<i>Augmentation des recettes liées aux stationnements</i>	1 000,0	1 000,0
<i>Augmentation des recettes liées aux droits d'entrées</i>	243,7	243,7
<i>Diminution des recettes liées aux commandites</i>	(477,5)	(477,5)
<i>Diminution des recettes liées aux concessions</i>	(113,6)	(113,6)
<i>Diminution des recettes liées à l'énergie</i>	(14,4)	(14,4)
<i>Augmentation des recettes liées aux intérêts</i>	78,3	78,3
<i>Diminution des recettes liées aux autres intérêts</i>	(27,5)	(27,5)
<i>Diminution de la Contribution Ville de Montréal - WEM</i>	(45,0)	(45,0)
<i>Contribution - Nouvelles infrastructures Ville de Montréal</i>	1 200,0	1 200,0
Variation totale	1 565,9	1 565,9
Budget 2020	30 762,2	30 762,2

Principaux écarts 2020 vs 2019 - Dépenses

(en années-personnes et en milliers de dollars)	A-P.	Conseil d'agglomération	Total
Comparatif 2019	228,9	30 578,2	30 578,2
Augmentation des dépenses liées à la Direction générale	(1,2)	266,4	266,4
Diminution des dépenses liées à l'Administration	(1,3)	(215,6)	(215,6)
Diminution des dépenses liées au Marketing et développement commercial	(4,4)	(1 272,9)	(1 272,9)
Diminution des dépenses liées à Infrastructures et gestion de projets	(1,0)	(155,0)	(155,0)
Augmentation des dépenses liées à l'énergie	-	46,1	46,1
Augmentation des dépenses liées à l'Exploitation	2,8	301,9	301,9
Hausse des dépenses liées à l'exploitation Espaces 67 & Paddock	9,5	1 213,1	1 213,1
Variation totale	4,4	184,0	184,0
Budget 2020	233,3	30 762,2	30 762,2

Période de questions ?

Programme triennal d'immobilisations 2020-2022

Plan de la présentation

- Liste des acronymes
- Enjeux
- Réalisations 2019
- PTI 2020-2022 par catégories d'actifs
- PTI 2020-2022 à la charge des contribuables (subventions et autres sources de financement)
- Liste des programmes
- Priorités du PTI 2020-2022 : programmes
- Liste des projets
- Priorités du PTI 2020-2022 : projets
- Impacts sur le budget de fonctionnement
- Impacts sociaux et mesures de mitigation
- Accessibilité universelle : mesures mises en œuvre
- Période de questions
- Annexes
 - Liste des programmes par compétences
 - Liste des projets par compétences
 - Liste des projets et programmes et leurs provenances de financement externe
 - Écart entre le PTI 2019-2021 et le PTI 2020-2022

Enjeux

- Maintien de la notoriété et de la reconnaissance du Parc comme étant un site exceptionnel
- Dégradation des infrastructures et du parc immobilier
- Détérioration des installations affectant la qualité des services offerts aux usagers
- Sécurisation du circuit Gilles-Villeneuve

Réalisations 2019

Volet protection

- Travaux de réfection de la toiture et mise aux normes des systèmes d'électromécaniques du Musée Stewart
- Travaux de réfection pour l'usine de filtration à la plage Jean-Doré
- Installation de la fibre optique dans le secteur nord de l'île Notre-Dame
- Travaux de sécurisation du circuit Gilles-Villeneuve selon les exigences de la FIA
- Acquisition de véhicules électriques pour la Balade touristique et autres matériels roulants
- Travaux d'étanchéité du tunnel de la Biosphère

Volet développement

- Fin des travaux de l'amphithéâtre et de l'allée Calder incluant la construction et l'aménagement des pavillons de restauration et d'information
- Fin des travaux des paddocks

PTI 2020-2022 par catégorie d'actif

PTI 2020-2022 : 102,4 M\$

(en milliers de dollars)

	2 020			2 021			2 022			2020-2022		
	Protection	Développement	Total	Protection	Développement	Total	Protection	Développement	Total	Protection	Développement	Total
CONSEIL AGGLOMÉRATION												
Parcs, espaces verts et terrains de jeux	400	4 000	4 400	400	25 750	26 150	400	24 250	24 650	1 200	54 000	55 200
Bâtiments	23 680	3 800	27 480	20 066	7 615	27 681	23 081	0	23 081	66 827	11 415	78 242
Total :	24 080	7 800	31 880	20 466	33 365	53 831	23 481	24 250	47 731	68 027	65 415	133 442
pourcentage relatif ==>	75,5 %	24,5 %		38,0 %	62,0 %		49,2 %	50,8 %		51,0 %	49,0 %	

	2020			2021			2022			2020-2022		
	Protection	Développement	Total	Protection	Développement	Total	Protection	Développement	Total	Protection	Développement	Total
CATÉGORIES D'ACTIFS												
GLOBAL												
Parcs, espaces verts et terrains de jeux	400	4000	4400	400	25750	26150	400	24250	24650	1200	54000	55200
Bâtiments	23680	3800	27480	20066	7615	27681	23081	0	23081	66827	11415	78242
Total :	24080	7800	31880	20466	33365	53831	23481	24250	47731	68027	65415	133442
pourcentage relatif ==>	75,5 %	24,5 %		38,0 %	62,0 %		49,2 %	50,8 %		51,0 %	49,0 %	

PTI 2020-2022 par catégorie d'actif (suite)

Ces investissements permettront la sécurisation et la mise aux normes des bâtiments de la SPJD et la sécurisation du circuit Gilles-Villeneuve.

Des dépenses de 66,8 M\$ (65 %) pour la protection des actifs et de 35,6 M\$ pour le développement (45 %).

PTI à la charge des contribuables (subventions et autres sources de financement)

PTI 2020-2022 : 102,432 M\$

- 102 442 M\$ (100 %) relèvent du conseil d'agglomération

(en milliers de dollars)

MODES DE FINANCEMENT	2020		2021		2022		2020-2022	
	Conseil agglomération	Total	Conseil agglomération	Total	Conseil agglomération	Total	Conseil agglomération	Total
Programmation déposée	31 880	31 880	53 831	53 831	47 731	47 731	133 442	133 442
Source de financement externe								
Transferts (subventions)	(2 800)	(2 800)	(14 600)	(14 600)	(13 600)	(13 600)	(31 000)	(31 000)
	(2 800)	(2 800)	(14 600)	(14 600)	(13 600)	(13 600)	(31 000)	(31 000)
Montant à la charge des contribuables	29 080	29 080	39 231	39 231	34 131	34 131	102 442	102 442

Liste des programmes

SOCIÉTÉ DU PARC JEAN-DRAPEAU

Listes des programmes

(en milliers de dollars)

NOM DE L'UNITÉ D'AFFAIRES/ DIRECTION	N°	PROGRAMME	Réalisations antérieures				Budget original	PTI 2020-2022			
			2015	2016	2017	2018	2019	2020	2021	2022	Total
SOC. PARAMUN	43010	Programme de protection de l'actif immobilisé - Parc Jean-Drapeau	9 885	7 868	9 983	26 146	27 860	23 680	20 066	23 081	66 827
	43012	Revitalisation de la canopée	-	-	-	-	400	400	400	400	1 200
	43018	Mise en oeuvre : Aménagement du plan directeur	-	-	-	-	-	-	4 000	4 000	8 000
Total :			9 885	7 868	9 983	26 146	28 260	24 080	24 466	27 481	76 027

Priorités du PTI 2020-2022

Programmes PTI 2020-2022

Programme ou groupe de programmes (priorité 1) 66,8 M\$

- Maintien des actifs

Programme ou groupe de programmes (priorité 2) 1,2 M\$

- Revitalisation de la canopée

Programme ou groupe de programmes (priorité 3) 8 M\$

- Mise en œuvre du Plan directeur

Programme de maintien d'actifs

PTI 2020-2022

66,8 M\$

- Aménagement de l'entrée de la Biosphère
- Construction du pôle de mobilité métro
- Travaux d'aménagement de la piste cyclable – montée Macdonald
- Restauration du Complexe aquatique
- Restauration de la Tour de Lévis
- Sécurisation du circuit Gilles-Villeneuve (exigences de la FIA – avant course)
- Resurfaçage du circuit Gilles-Villeneuve

Projets au maintien d'actifs

Tour de Lévis



Complexe aquatique



Liste des projets

SOCIÉTÉ DU PARC JEAN-DRAPEAU

Listes des projets par compétences et leur source externe de financement

(en milliers de dollars)

NOM DE L'UNITÉ D'AFFAIRES/ DIRECTION	N°	PROJET	Compétence	Coûts fiches	PTI 2020-2022 (brut)					Source externe de financement	Ultérieur au PTI 2020-2022	Source externe de financement	Total projet net
				Avant 2019	2020	2021	2022	Total	2020-2022	2023 et +	2023 et +		
SOC. PARAMUN	43015	Pavillon du Canada - Phase I	A	1 448	2 050	2 300	-	4 350	-	-	-	-	5 798
	43016	Place des Nations	A		4 000	21 750	20 250	46 000	31 000	-	-	-	15 000
	43017	Plage Jean-Doré	A		1 750	5 315	-	7 065	-	-	-	-	7 065
Total :				1 448	7 800	29 365	20 250	57 415	31 000	-	-	-	27 863

Priorités du PTI 2020-2022

Projets PTI 2020-2022

Projet ou groupe de projets (priorité 1) 12,8 M\$

- Restauration des bâtiments de la plage Jean-Doré
- Réfection du Pavillon du Canada

Projet ou groupe de projets (priorité 2) 15 M\$

- Réfection de la Place des Nations



La Place des Nations



Impacts sur le budget de fonctionnement

- Coût d'entretien et d'opération pour l'Espace 67 estimé à 1,6 M\$ selon la méthode de la valeur de l'actif
- Coût d'entretien et d'opération pour Espace Paddock estimé à 1 M\$ selon la méthode de la valeur de l'actif
- Les avant-projets non capitalisables ont un impact direct sur le budget de fonctionnement de la SPJD, soit des frais représentant un montant approximatif de 300 000 \$ chaque année.

Impacts sociaux et mesures de mitigation

Bruit lors d'événements

- Installation de tours à délai pour minimiser le bruit
- Installation de sonomètres et station de météo

Travaux majeurs à la plage Jean-Doré et au Complexe aquatique

- Les travaux seront effectués pendant la basse saison afin de ne pas affecter l'expérience des usagers

Accessibilité universelle : mesures mises en œuvre

- Accréditation accessibilité universelle : demande de certification pour l'Espace 67 et l'Espace Paddock en cours
- Le Complexe aquatique, la plage Jean-Doré, le Quartier des athlètes, le Pavillon d'information sont accessibles à toute personne à mobilité réduite
- La Balade touristique est munie d'un dispositif pour les personnes malentendantes et d'une rampe d'accès
- La majorité des toilettes, de Espace 67, du Pavillon de la Tunisie, de la plage Jean-Doré, du Complexe aquatique, du Quartier des athlètes et celles sous le pont de la Concorde sont adaptées.

Période de questions ?

Annexes

Liste des programmes par compétences

SOCIÉTÉ DU PARC JEAN-DRAPEAU

Listes des programmes par compétences

(en milliers de dollars)

NOM DE L'UNITÉ D'AFFAIRES/ DIRECTION	N°	PROGRAMME	Compétence	Réalizations antérieures				Budget original	PTI 2020-2022			
				2015	2016	2017	2018	2019	2020	2021	2022	Total
SOC. PARAMUN	43010	Programme de protection de l'actif immobilisé - parc Jean-Drapeau	A	9 885	7 868	9 983	26 146	27 860	23 680	20 066	23 081	66 827
	43012	Revitalisation de la canopée	A	-	-	-	-	400	400	400	400	1 200
	43018	Mise en oeuvre : Aménagement du plan directeur	A	-	-	-	-	-	-	4 000	4 000	8 000
Total :				9 885	7 868	9 983	26 146	28 260	24 080	24 466	27 481	76 027

Écart entre le PTI 2019-2021 et PTI 2020-2022

(en milliers de dollars)

N°	PROGRAMME/ PROJET	PTI 2019-2021 (brut)				PTI 2020-2022 (brut)				Écart Total	Explications
		2019	2020	2021	Total	2020	2021	2022	Total		
43010	Programme de protection de l'actif immobilisé - Parc Jean-Drapeau	27 860,0	15 826,0	11 300,0	54 986,0	23 680,0	20 066,0	23 081,0	66 827,0	11 841,0	Augmentation de la programmation en maintien d'actif suite à la fin des projets du Legs et des Paddocks.
43012	Revitalisation de la canopée	400,0	400,0	400,0	1 200,0	400,0	400,0	400,0	1 200,0	-	Maintien de ce projet pour la programmation 2020-2022.
43018	Mise en oeuvre : Aménagement du plan directeur				-	-	4 000,0	4 000,0	8 000,0	8 000,0	Nouveau projet en programmation pour 2020-2022.
43011	Parc Jean-Drapeau - Legs du 375e - Projet des legs (PAMM)	3 000,0	-	-	3 000,0				-	(3 000,0)	Ce projet est terminé.
43013	Grand Prix du Canada - Amélioration des infrastructures	32 600,0	-	-	32 600,0				-	(32 600,0)	Ce projet est terminé.
43014	Hélène de Champlain - Phase II	1 500,0	5 000,0	7 300,0	13 800,0				-	(13 800,0)	Ce projet n'est plus programmé en 2020-2022.
43015	Pavillon du Canada - Phase I				-	2 050,0	2 300,0	-	4 350,0	4 350,0	Nouveau projet en programmation pour 2020-2022.
43016	Place des Nations				-	4 000,0	21 750,0	20 250,0	46 000,0	46 000,0	Nouveau projet en programmation pour 2020-2022.
43017	Plage Jean-Doré				-	1 750,0	5 315,0	-	7 065,0	7 065,0	Nouveau projet en programmation pour 2020-2022.
Total		65 360,0	21 226,0	19 000,0	105 586,0	31 880,0	53 831,0	47 731,0	133 442,0	27 856,0	
Source de financement externe		11 800,0			11 800,0	2 800,0	14 600,0	13 600,0	31 000,0	19 200,0	
Total des investissements nets		53 560,0	21 226,0	19 000,0	93 786,0	29 080,0	39 231,0	34 131,0	102 442,0	8 656,0	

Société du parc Jean-Drapeau

Merci!