

Présentation à l'intention des membres de la Commission sur les finances et l'administration

**Budget 2020 et Programme triennal
d'immobilisations 2020-2022**

Guyline Brisson, directrice
Service de la concertation des arrondissements
Date : 29 novembre 2019

Liste des acronymes

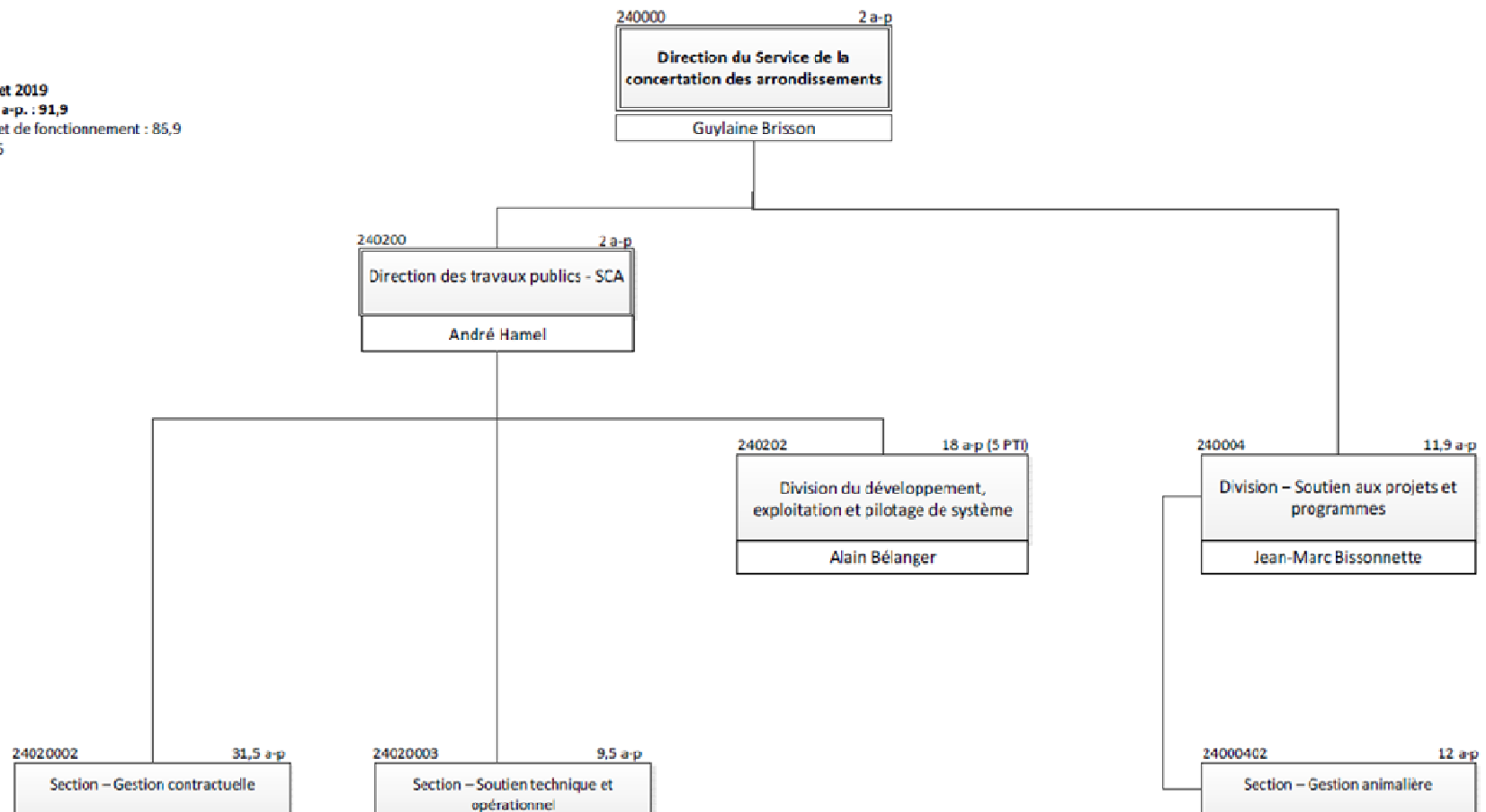
- SCA: Service de la concertation des arrondissements
- STI: Service des technologies de l'information
- PTI: Programme triennal d'immobilisation
- a-p: Personne-année
- REMC: Réseau d'étalonnage municipal du Canada
- RPP: Arrondissement de Rosemont–La Petite-Patrie
- MHM: Arrondissement de Mercier–Hochelaga-Maisonneuve
- CDN-NDG: Arrondissement de Côte-des-Neiges–Notre-Dame-de-Grâce
- SPVM: Service de Police de la Ville de Montréal
- CGMU: Centre de gestion de la mobilité urbaine
- RLD : Réseau local de déploiement
- SIT-NEIGE : Système Intelligent de Transport de la neige
- BAM : Bureaux Accès Montréal
- DCI : Dossier citoyen intégré
- ACS : Agent de communications sociales

Mission

Le Service de la concertation des arrondissements conseille les services municipaux et les arrondissements et se consulte avec eux, principalement en vue d'offrir son soutien aux opérations locales de déneigement, de mobilité, de gestion animalière et de propreté, notamment en développant des outils technologiques adaptés à leurs besoins.

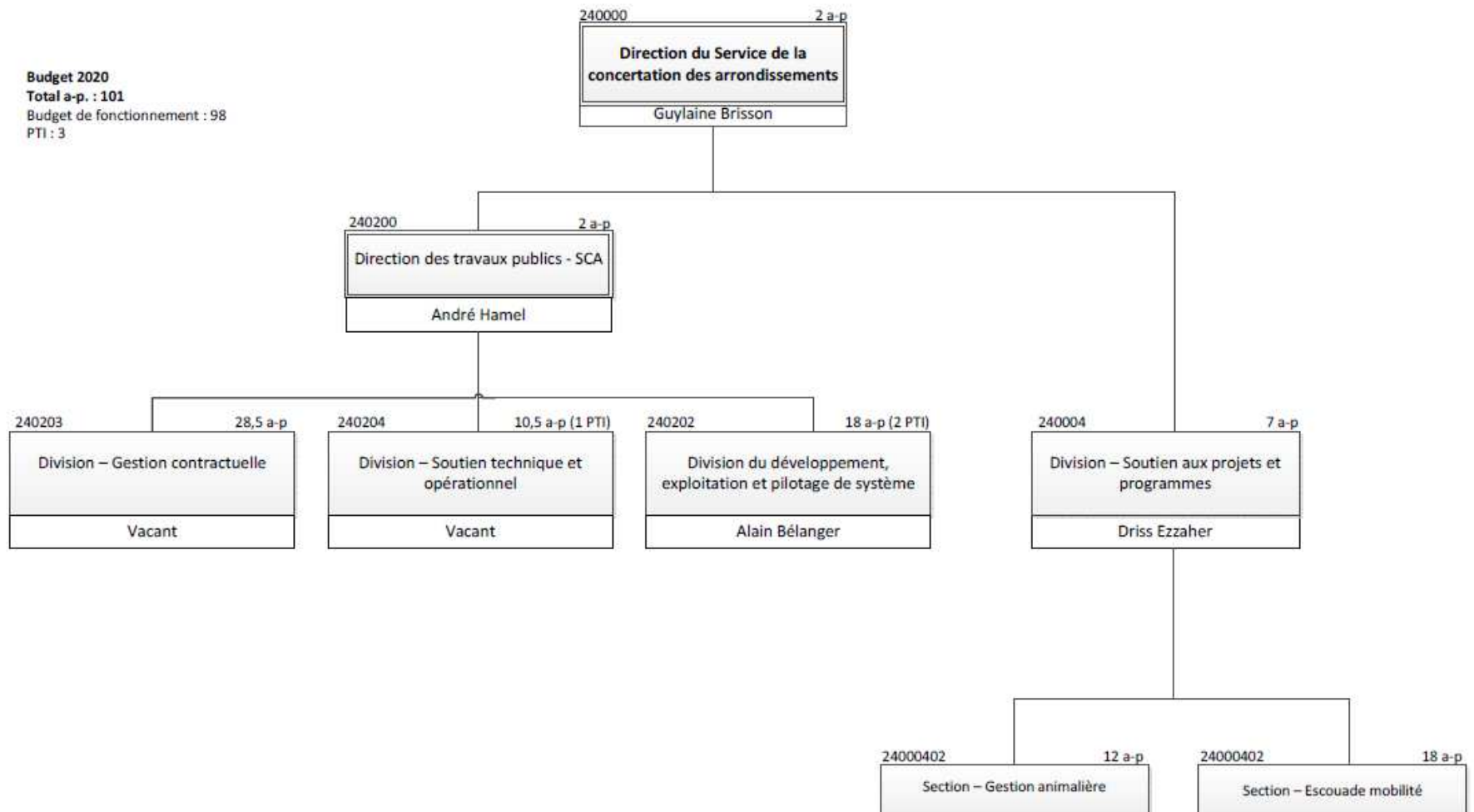
Organigramme 2019

Budget 2019
Total a-p. : 91,9
Budget de fonctionnement : 85,9
PTI : 5



Organigramme 2020

Budget 2020
Total a-p. : 101
Budget de fonctionnement : 98
PTI : 3



Faits saillants 2019 et impact

Le SCA soutient le développement et la réalisation de projets qui influencent positivement la qualité de vie des citoyens. La collaboration et la mise en commun de ressources ou d'expertises diverses caractérisent le travail du service.

Des services de déneigement équitables

- Pour uniformiser le service de déneigement sur le territoire en tenant compte des réalités locales, le SCA a établi une politique de déneigement, gère les contrats d'équipements et de services de déneigement, décide du moment pour charger la neige et assure le suivi de l'élimination de la neige.
- Les conditions hivernales atypiques de l'hiver dernier ont mené à une augmentation significative des opérations d'épandage et à l'utilisation de nouveaux équipements de déglçage pour sécuriser les déplacements des piétons.
- 204 cm de neige tombée ont nécessité la réalisation de 6 opérations de chargement et 1 opération partielle.
- Un comité d'amélioration des pratiques de déneigement a été formé et la politique de déneigement revue pour rendre possible plus d'opérations localisées de chargement de la neige.

Faits saillants 2019 et impact (*suite*)

Une escouade pour améliorer la mobilité

Pour agir sur la qualité de vie des citoyens, l'environnement et la vitalité économique, l'Escouade mobilité, composée de 11 personnes, a mené plus de 9 000 interventions pour améliorer la fluidité et la sécurité des déplacements dans 6 arrondissements depuis sa création en juin 2018 dont 3 500 depuis son transfert au SCA en juin 2019.

Le développement et l'exploitation de systèmes informatiques adaptés

En collaboration avec le STI, des outils technologiques utilisés par les arrondissements ont été améliorés. De nombreux permis sont maintenant disponibles en ligne pour les citoyens et le personnel formé pour répondre à la demande.

Une cohabitation sécuritaire entre citoyens et animaux

La responsabilisation des propriétaires d'animaux, l'éducation de la population et la prévention des morsures sont au cœur des services de gestion animalière. Le traitement des plaintes est facilité, des activités de sensibilisation réalisées et la démarche pour obtenir un permis simplifiée grâce à la demande en ligne.

Faits saillants 2019 et impact (*suite*)

Des lieux plus propres

Parce que la propreté des quartiers a un impact sur les milieux de vie et l'environnement, l'implantation de diverses initiatives aide les administrations locales et les communautés.

- Les brigades de propreté sont déployées dans tous les arrondissements : elles nettoient les rues très achalandées et favorisent l'embauche de personnes en démarche de réinsertion professionnelle dont quelques-unes sont issues de la communauté autochtone ou d'autres ont des limitations physiques ou intellectuelles.
- 800 cendriers publics sont installés sur les artères populaires: ils permettent de collecter et envoyer au recyclage des centaines de milliers de mégots pour réduire l'emprunte écologique de ces déchets toxiques.
- 500 modules d'affichage libre : ces babillards favorisent la préservation d'un environnement visuellement propre et la liberté d'expression des citoyens.
- Un soutien matériel et communicationnel a été offert à près de 34 500 citoyens qui ont participé à des corvées de propreté (une augmentation de 25% par rapport à 2018).

Budget de fonctionnement 2020

Objectifs et réalisations 2019

Objectifs	Réalizations
<p>Poursuivre le déploiement de l'Escouade mobilité à la suite de son transfert au SCA en juin 2019.</p>	<p>Déploiement de l'Escouade dans 3 nouveaux arrondissements (RPP, MHM et CDN-NDG). Ajout du pouvoir d'émission de constats d'infraction aux inspecteurs. 3500 interventions réalisées, depuis le transfert au SCA en juin 2019. Plusieurs opérations spéciales réalisées (circulation aux abords des chantiers, stationnement des trottinettes, etc.). Coordination directe avec les intervenants (SPVM, CGMU, Équipes techniques et des travaux publics en arrondissement, etc.) pour agir sur diverses problématiques.</p>
<p>En matière de propreté, ajouter les arrondissements (10) non desservis par les brigades de propreté au programme intensif.</p>	<p>Les brigades de propreté couvrent désormais les 19 arrondissements. Le SCA a également déployé un projet de brigades en réinsertion destiné à la communauté autochtone et aux personnes ayant des limitations physiques ou intellectuelles.</p>
<p>Mettre en place des programmes qui permettront de sensibiliser les propriétaires de chiens au bon comportement avec leur animal lorsque sur le domaine public.</p>	<p>128 ateliers réalisés dans 32 parcs à chiens pour un total de 284h de sensibilisation. 56 camps de jour réalisés pour un total de 136h de sensibilisation auprès des jeunes. Participation au Salon national des animaux (plus de 500 personnes rencontrées).</p>
<p>Poursuivre la mise en place de l'équipe élargie de contrôle animalier et le traitement centralisé des dossiers de chiens agressifs et des cas de morsures de chiens.</p>	<p>6 agents de prévention, ainsi qu'une dizaine d'agents à la patrouille animalière en saison estivale, composent cette équipe. Traitement de 215 évènements de morsures et 247 requêtes pour chiens agressifs. 10 700 interventions de contrôle animalier effectuées sur le terrain.</p>

Objectifs et réalisations 2019 (suite)

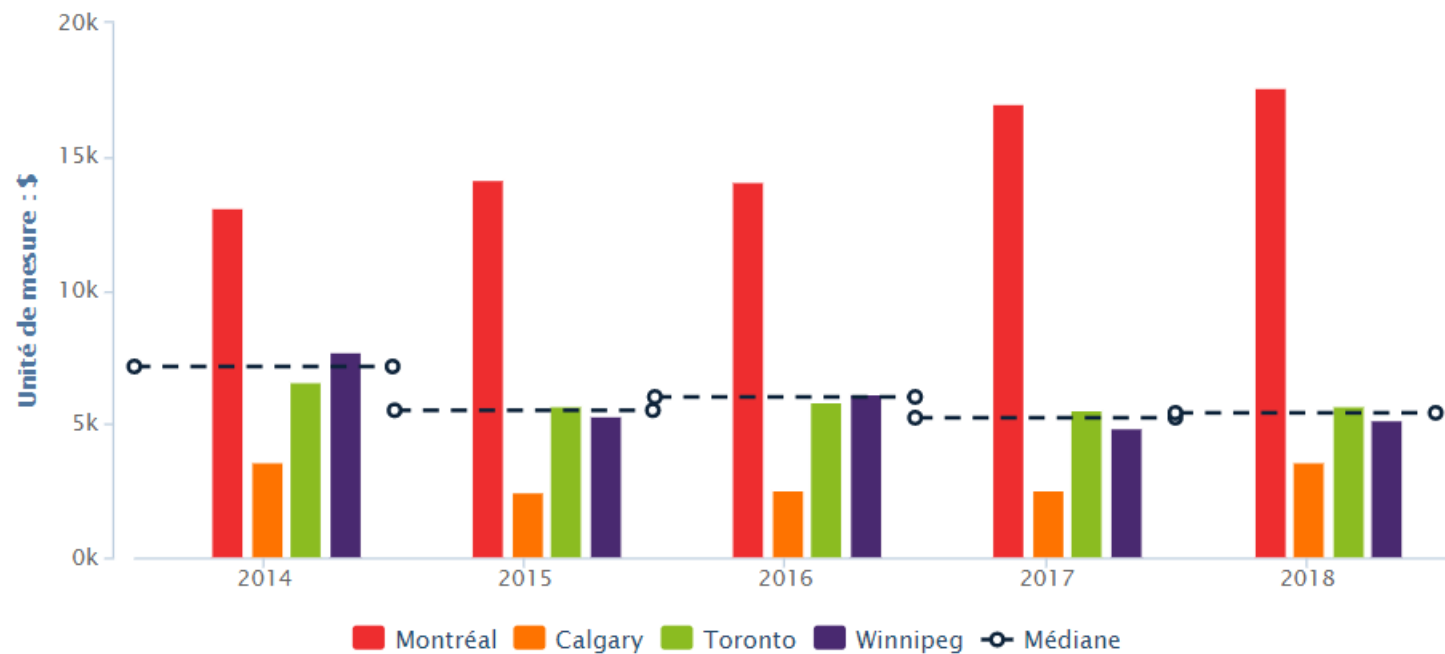
Objectifs	Réalizations
<p>Accompagner les arrondissements dans la priorisation et l'uniformisation des contenus des demandes de permis en ligne par le citoyen, tout en assurant la gestion du changement et les formations.</p>	<p>Pilotage, gestion du changement et formations pour les permis déployés avec les formulaires en ligne de :</p> <ul style="list-style-type: none"> •Occupation temporaire du domaine public - Travaux •Rénovations extérieures (Portes et fenêtres, Toiture, etc.) •Abattage d'arbres •Piscine •Etc. <p><i>Rénovations extérieures</i> a nécessité une gestion du changement plus complexe soit:</p> <ul style="list-style-type: none"> •31 Formations / 202 personnes formées •Support post-déploiement
<p>Mettre en œuvre le plan de gestion du changement et les formations pour le déploiement du projet Dossier citoyen intégré – Volet Permis animalier.</p>	<p>Mise en place d'un réseau local de déploiement (RLD)</p> <ul style="list-style-type: none"> •Développement d'outils de communication pour les RLD et les directeurs d'arrondissements •57 formations / 206 personnes formées •142 personnes ont visualisé une capsule de formation (taux de participations de 70%) •2 mois de support de première ligne
<p>Soutenir les arrondissements dans l'apprentissage relié aux applications informatiques par le développement de capsules de formation en ligne.</p>	<p>Développement de 2 capsules Formation SIT-Neige relatives aux opérations sur le chargement de la neige pour les camionneurs et les préposés aux guérites</p> <p>Développement de 2 capsules pour Permis animalier pour les agents de communications sociales dans les BAM</p> <p>Développement de 2 capsules pour le Dossier citoyen intégré</p>

Objectifs et réalisations 2019 *(suite)*

Objectifs	Réalisations
Bonifier et renouveler les contrats et les ententes de déneigement venant à échéance en 2019.	Les contrats de déneigement et d'élimination de la neige en renouvellement pour la saison 2018-2019 ont tous été conclus avant le début de l'hiver. Les ententes sur le transport de la neige ont été conclues avec le Bureau de courtage pour l'ensemble des secteurs de déneigement concernés.
Améliorer le contrôle du suivi des activités de déneigement et diminuer les coûts d'opération en optimisant les façons de faire	Mise en place d'un processus d'optimisation de la stratégie d'élimination et de transport de la neige par modélisation mathématique.
Réviser la politique de déneigement adoptée en 2015 et proposer un règlement modifié (85.5).	Révision de la politique et règlement modifié (85.5) en août 2019 pour deux saisons hivernales.

Indicateurs REMC

Coûts d'exploitation relatifs à l'entretien hivernal des routes par kilomètre de voie entretenue l'hiver (excluant l'amortissement)



Indicateurs REMC *(suite)*

Description

Cet indicateur considère les coûts relatifs aux activités suivantes : déneigement et chargement de la neige, contrôle du verglas par l'épandage de sel et d'abrasifs, exploitation des sites de gestion de la neige et activités de veille météorologique. L'entretien hivernal des trottoirs et des stationnements est par définition exclu.

Particularités de la Ville de Montréal

La Ville de Montréal se distingue dans un premier temps par la quantité de précipitations de neige qui tombe sur son territoire. Elle a été en moyenne de 190 centimètres au cours des 30 dernières années.

Elle se distingue également par le nombre d'épisodes de gel et de dégel qui surviennent durant la saison hivernale. Ces nombreux épisodes requièrent un entretien soutenu du réseau et l'épandage de sel ainsi que d'abrasifs sur les chaussées et les trottoirs.

En outre, une faible portion de la neige enlevée, soit approximativement 10 %, est soufflée à l'extérieur des rues. Le reste, soit approximativement 90 %, est chargé dans des camions et transporté vers des sites d'élimination. Or, le chargement et le transport de la neige sont bien plus coûteux que le soufflage sur des terrains adjacents.

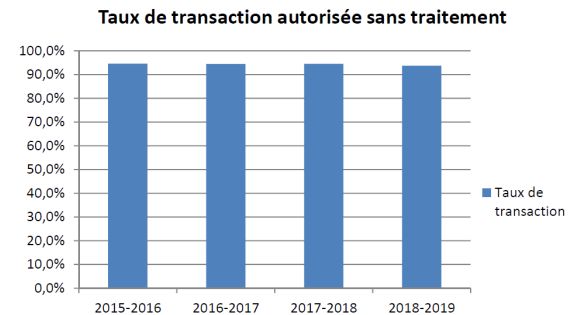
Source : weather stat. (données annuelles)

Indicateurs du Service

- **Taux de transactions autorisées sans traitement**

(Nombre de transactions autorisées / nombre total de transactions)

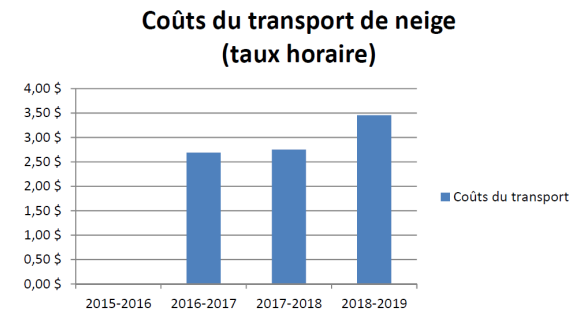
⇒ Légère hausse des signalements à la guérite



- **Coûts du transport de neige (taux horaire)**

(Taux horaire moyen / volume transporté (en m³))

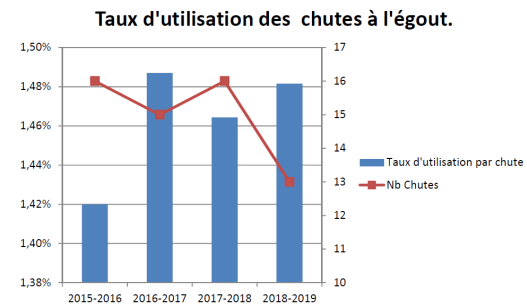
⇒ Accroissement dû aux précipitations de l'hiver 2018-2019 et aux opérations de déglçage



- **Taux d'utilisation des chutes à l'égout**

(Pourcentage du volume total de neige transporté par chute)

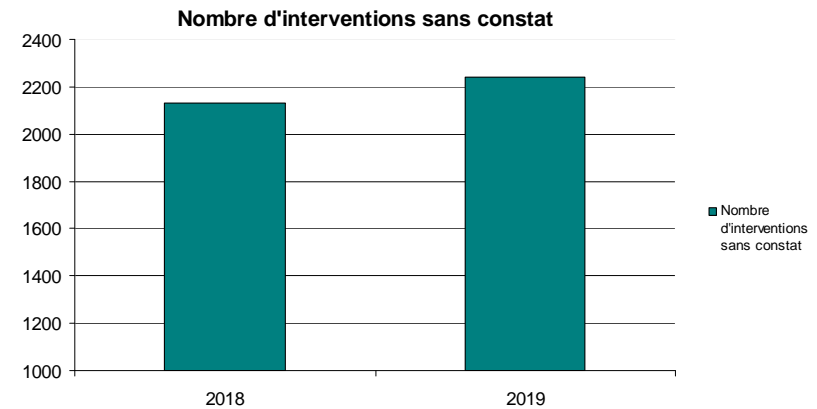
⇒ Accroissement du taux d'utilisation des chutes



Indicateurs du Service (suite)

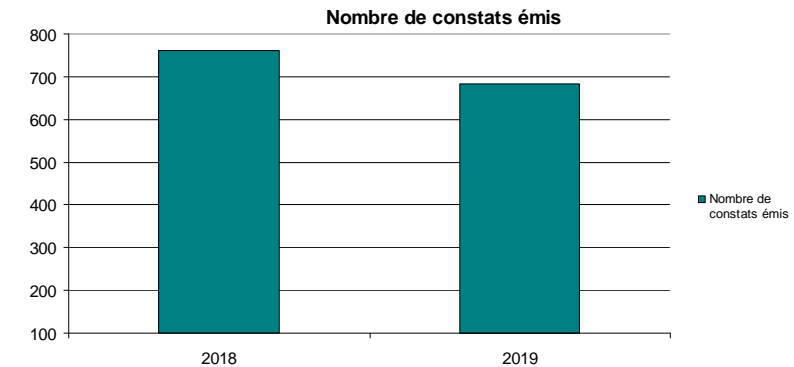
- **Nombre d'interventions sans constat de la patrouille de contrôle animale**

⇒ *Hausse de la sensibilisation auprès des propriétaires*



- **Nombre de constats émis par la patrouille de contrôle animale**

⇒ *Baisse du nombre de propriétaires non conformes durant les interventions*



Bilan en matière de santé et sécurité au travail

- Taux de fréquence moyen des accidents 2018-2019 : 0
- Taux de fréquence 2019 (au 30 septembre 2019) : 0

- Taux de gravité moyen des accidents 2018-2019 : 0
- Taux de gravité 2019 (au 30 septembre 2019) : 0

Évolution budgétaire 2019 - Revenus

(en milliers de dollars)

	Conseil municipal	Conseil d'agglomération	Total
Budget original 2019	2 140,0	-	2 140,0
	-	-	-
Budget modifié 2019	2 140,0	-	2 140,0
Prévisions 2019	2 590,0	-	2 590,0
Surplus (déficit)	450,0	-	450,0
<u>Explications des principaux écarts</u>			
Perception de revenus supplémentaires aux sites à neige	375,0		375,0
Ventes de permis animaliers supérieures au budget.	75,0		75,0
	450,0	-	450,0

Évolution budgétaire 2019 - Dépenses

(en milliers de dollars)

	Conseil municipal	Conseil d'agglomération	Total
Budget original 2019	86 654,0		86 654,0
Crédits additionnels nécessaires au déblaiement et au chargement de la neige	26 940,0		26 940,0
Transfert budgétaire en provenance de 6 arrondissements pour l'escouade mobilité	323,8		323,8
Budget modifié 2019	113 917,8	-	113 917,8
Prévisions 2019	113 642,8		113 642,8
Surplus (déficit)	275,0	-	275,0
<u>Explications des principaux écarts</u>			
Économies générées par la gestion des postes vacants	275,0		275,0
			-
	275,0	-	275,0

Objectifs 2020

- Faciliter la mobilité hivernale par l'assurance-qualité du déneigement, en impliquant activement l'Escouade, notamment en support aux activités de déneigement des trottoirs près des chantiers de construction, des stations de métro, des corridors piétons, des pistes cyclables et des voies réservés et de circulation véhiculaire ou par des interventions auprès des citoyens ou des entrepreneurs en déneigement.
- Déployer l'Escouade mobilité sur 25 corridors de circulation afin de faciliter les déplacements des montréalais vers le centre-ville et assurer une nouvelle couverture durant les fins de semaine.
- Planifier l'entretien des murales déjà réalisées grâce au programme de la Ville.
- Bonifier le programme des brigades de propreté, notamment pour faciliter l'embauche de personnes éloignées du marché de l'emploi.
- Améliorer le réseau des cendriers urbains.
- Renforcer les interventions de prévention et de contrôle animalier et bonifier les opérations de sensibilisation des propriétaires d'animaux.
- Bonifier les stratégies d'accompagnement (gestion du changement, formation, pilotage des systèmes) destinées aux arrondissements en ce qui a trait aux changements engendrés par le déploiement des services numériques offerts aux citoyens.
- Qualifier la condition et le niveau de déglacage des cours d'eau et des trottoirs afin de cibler plus efficacement les pistes d'amélioration.
- Assurer la gestion des contrats de remorquage hivernal et améliorer les processus administratif et opérationnel.

Budget 2020 Revenus et dépenses par compétences

(en milliers de dollars)

	Revenus						
	Réel comparatif 2015	Réel comparatif 2016	Réel comparatif 2017	Réel comparatif 2018	Prévision comparative 2019	Budget comparatif 2019	Budget 2020
Conseil municipal	620,9	1 448,4	3 329,0	3 047,6	2 590,0	2 140,0	2 156,3
Conseil d'agglomération	-	-	-	-	-	-	4 369,6
Total	620,9	1 448,4	3 329,0	3 047,6	2 590,0	2 140,0	6 525,9

	Dépenses						
	Réel comparatif 2015	Réel comparatif 2016	Réel comparatif 2017	Réel comparatif 2018	Prévision comparative 2019	Budget comparatif 2019	Budget 2020
Conseil municipal	75 961,9	90 636,5	97 703,0	101 971,1	112 592,6	86 757,8	88 789,8
Conseil d'agglomération	-	-	-	-	-	-	4 369,6
Total	75 961,9	90 636,5	97 703,0	101 971,1	112 592,6	86 757,8	93 159,4

Budget 2020 Revenus et dépenses par objets

Revenus par objets

(en milliers de dollars)

	Réel comparatif 2015	Réel comparatif 2016	Réel comparatif 2017	Réel comparatif 2018	Prévision comparative 2019	Budget comparatif 2019	Budget 2020
Autres services rendus	589,7	605,9	1 690,1	1 759,7	1 690,0	1 315,0	1 331,3
Autres revenus	31,2	842,6	1 638,8	1 287,9	900,0	825,0	5 194,6
Transferts	-	-	-	-	-	-	-
Total	620,9	1 448,5	3 328,9	3 047,6	2 590,0	2 140,0	6 525,9

Dépenses par objets

(en milliers de dollars)

	Réel comparatif 2015	Réel comparatif 2016	Réel comparatif 2017	Réel comparatif 2018	Prévision comparative 2019	Budget comparatif 2019	Budget 2020
Rémunération et cotisations de l'employeur	5 881,3	5 896,1	6 532,5	6 288,7	8 271,6	8 989,1	9 466,0
Transport et communication	144,1	(107,6)	152,4	148,1	250,9	258,2	232,1
Services professionnels	333,8	560,7	362,9	230,6	686,7	468,8	599,9
Services techniques et autres	66 290,6	81 192,0	87 792,7	93 075,7	101 287,9	79 395,2	81 475,1
Location, entretien et réparation	2 145,4	2 079,8	2 454,4	1 393,1	735,0	745,5	505,5
Biens non durables	431,3	516,2	61,8	457,9	593,8	567,0	549,8
Biens durables	38,5	4,6	12,4	31,9	32,5	34,0	31,0
Contributions à des organismes	696,8	522,4	333,9	309,9	734,2	300,0	300,0
Autres objets	-	(27,6)	-	35,2	-	(4 000,0)	-
Total	75 961,8	90 636,6	97 703,0	101 971,1	112 592,6	86 757,8	93 159,4

Budget 2020 - Revenus et dépenses par objets – explications d'écart

- Principales variations budgétaires du service:

- Rémunération et cotisations de l'employeur : ↑ 1,2 M\$

Autres dépenses : ↑ 5,2 M\$

↑ 4,4 M\$ Attribuables aux dépenses reliées aux activités de remorquage;

↑ 1,5 M\$ en indexation pour les contrats de déneigement

↓ 0,7 M\$ de contrats de déneigement transférés en contrats en régie à 2 arrondissements.

Budget 2020 Dépenses par catégories d'emplois

(en milliers de dollars)

	Budget comparatif 2015	Budget comparatif 2016	Budget comparatif 2017	Budget comparatif 2018	Budget comparatif 2019	Budget 2020
Rémunération et cotisations de l'employeur						
Cadres de gestion	536,6	820,7	862,6	1 021,5	1 138,7	1 292,7
Cadres conseil	-	-	-	-	-	-
Sous-total — Cadres	536,6	820,7	862,6	1 021,5	1 138,7	1 292,7
Contremaîtres	-	-	52,0	126,7	173,1	166,2
Cols blancs	1 341,8	1 153,4	2 055,6	1 883,4	2 909,8	3 559,3
Professionnels	864,6	901,2	2 089,7	2 493,1	2 765,2	2 931,6
Cols bleus	-	3 652,7	2 505,0	2 298,8	2 237,6	1 794,8
Gestion des postes vacants	-	-	(229,2)	(233,4)	(235,3)	(278,6)
Total	2 743,0	6 528,0	7 335,7	7 590,1	8 989,1	9 466,0

Budget 2020 - Variations de l'effectif par catégories d'emplois

	Années-personnes					
	Budget comparatif 2015	Budget comparatif 2016	Budget comparatif 2017	Budget comparatif 2018	Budget comparatif 2019	Budget 2020
Rémunération et cotisations de l'employeur						
Cadres de gestion	2,0	4,0	5,0	6,0	7,0	8,0
Cadres conseil	-	-	-	-	-	-
Sous-total — Cadres	2,0	4,0	5,0	6,0	7,0	8,0
Contremaîtres	-	-	1,0	1,0	1,5	1,5
Cols blancs	13,0	18,2	26,7	23,5	32,5	46,5
Professionnels	7,0	8,0	19,0	23,0	24,0	25,0
Cols bleus	-	58,8	34,8	27,8	25,9	17,0
Gestion des postes vacants	-	-	-	-	-	-
Total	22,0	89,0	86,5	81,3	90,9	98,0

Principaux écarts 2020 vs 2019 - Revenus

(en milliers de dollars)

	Conseil municipal	Conseil d'agglomération	Total
Comparatif 2019	2 140,0	-	2 140,0
Revenus de remorquage en lien avec le déneigement		4 369,6	4 369,6
Indexation des revenus reliés à la tarification	16,3		16,3
Impact sur les demandes suite à la réglementation de l'obtention du permis animalier	(325,0)		(325,0)
Revenus relatifs à l'escouade mobilité	325,0		325,0
Variation totale	16,3	4 369,6	4 385,9
Budget 2020	2 156,3	4 369,6	6 525,9

Principaux écarts 2020 vs 2019 - Dépenses

Principaux écarts - volet des dépenses

(en années-personnes et en milliers de dollars)

	A-P.	Conseil municipal	Conseil d'agglomération	Total
Comparatif 2019	90,9	86 757,8	-	86 757,8
Implantation de l'escouade mobilité (portant	14,0	1 164,6		1 164,6
Indexation de la rémunération		118,4		118,4
Participation à l'équilibre et conversion de postes	(6,9)	(675,1)		(675,1)
Dépenses de remorquage en lien avec le déneigement			4 369,6	4 369,6
Indexation des contrats de déneigement		1 424,1		1 424,1
Variation totale	7,1	2 032,0	4 369,6	6 401,6
Budget 2020	98,0	88 789,8	4 369,6	93 159,4

Période de questions ?

Programme triennal d'immobilisations 2020-2022

Enjeu

- Maintenir une capacité suffisante d'élimination de la neige pour la Ville.

À noter que le P.T.I du programme Quartier intégré a été transféré au Service de la diversité et de l'inclusion sociale dès 2019.

Réalisations 2019

Lieux d'élimination de la neige

- 46^e Avenue : réaménagement complet du site (pavage, éclairage et bassin)
- Aménagement du futur site Solutia – Étude d'avant-projet
- Reconstruction des quais 9 à 11 à la Carrière St-Michel – Étude de faisabilité
- Remplacement de la chute Stinson – prospection immobilière avec l'arrondissement
- Différents travaux de renforcement ou de réparation des infrastructures :
 - Carrière St-Michel : Réparation des clôtures de l'ensemble des quais
 - Appareillage de puits d'observations environnementaux (2 sites)
 - Jules-Poitras : Pavage et réaménagement du site
 - De LaSalle : Pavage et éclairage

PTI 2020-2022 par catégories d'actifs

PTI 2020-2022 : 34,0 M\$

SERVICE DE LA CONCERTATION DES ARRONDISSEMENTS

PTI 2020-2022 par catégories d'actifs

(en milliers de dollars)

CATÉGORIES D'ACTIFS	2020			2021			2022			2020-2022		
	Protection	Développement	Total	Protection	Développement	Total	Protection	Développement	Total	Protection	Développement	Total
CONSEIL MUNICIPAL												
Environnement et infrastructures souterraines	4 000,0	-	4 000,0	15 000,0	-	15 000,0	5 000,0	-	5 000,0	24 000,0	-	24 000,0
Bâtiments	-	-	-	5 000,0	-	5 000,0	5 000,0	-	5 000,0	10 000,0	-	10 000,0
Total :	4 000,0	-	4 000,0	20 000,0	-	20 000,0	10 000,0	-	10 000,0	34 000,0	-	34 000,0
pourcentage relatif ==>	100,0 %	0,0 %		100,0 %	0,0 %		100,0 %	0,0 %		100,0 %	0,0 %	

CATÉGORIES D'ACTIFS	2020			2021			2022			2020-2022		
	Protection	Développement	Total	Protection	Développement	Total	Protection	Développement	Total	Protection	Développement	Total
GLOBAL												
Environnement et infrastructures souterraines	4 000,0	-	4 000,0	15 000,0	-	15 000,0	5 000,0	-	5 000,0	24 000,0	-	24 000,0
Bâtiments	-	-	-	5 000,0	-	5 000,0	5 000,0	-	5 000,0	10 000,0	-	10 000,0
Total :	4 000,0	-	4 000,0	20 000,0	-	20 000,0	10 000,0	-	10 000,0	34 000,0	-	34 000,0
pourcentage relatif ==>	100,0 %	0,0 %		100,0 %	0,0 %		100,0 %	0,0 %		100,0 %	0,0 %	

PTI 2020-2022 par catégories d'actifs (suite)

PTI 2020-2022: 34,0 M\$

Dans un contexte de rareté et de disponibilité des transporteurs, ces investissements permettront de maintenir et améliorer les infrastructures pour éliminer la neige et capturer les eaux de fonte de neige pour des considérations environnementales.

La réalisation des principaux travaux des sites d'élimination auront lieu en 2021 (15M\$ sur 24M\$).

De plus, il y aura des investissements en développement dans le cadre du programme «Projets participatifs».

PTI à la charge des contribuables (subventions et autres sources de financement)

PTI 2020-2022 : 34 M\$

- Au net, un montant de 34 M\$ sera à la charge des contribuables, soit 100 % du PTI planifié
- 34 M\$ (100%) des investissements prévus par le Service relèvent du conseil municipal

SERVICE DE LA CONCERTATION DES ARRONDISSEMENTS

PTI 2020-2022 à la charge des contribuables

(en milliers de dollars)

MODES DE FINANCEMENT	2020			2021			2022			2020-2022		
	Conseil municipal	Conseil agglomération	Total	Conseil municipal	Conseil agglomération	Total	Conseil municipal	Conseil agglomération	Total	Conseil municipal	Conseil agglomération	Total
Programmation déposée	4 000,0	-	4 000,0	20 000,0	-	20 000,0	10 000,0	-	10 000,0	34 000,0	-	34 000,0
Montant à la charge des contribuables	4 000,0	-	4 000,0	20 000,0	-	20 000,0	10 000,0	-	10 000,0	34 000,0	-	34 000,0

Liste des programmes

SERVICE DE LA CONCERTATION DES ARRONDISSEMENTS

Listes des programmes

(en milliers de dollars)

NOM DE L'UNITÉ D'AFFAIRES/ DIRECTION	N°	PROGRAMME	Réalizations antérieures				Budget original	PTI 2020-2022			
			2015	2016	2017	2018	2019	2020	2021	2022	Total
CONC.ARR.-DIR	76002	Programme d'aménagement et de réaménagement des lieux d'élimination de neige	180,0	1 581,0	3 745,0	10,0	4 400,0	4 000,0	15 000,0	5 000,0	24 000,0
	76012	Programme pour la réalisation de projets issus du budget participatif	-	-	-	-	-	-	5 000,0	5 000,0	10 000,0
Total :			180,0	1 581,0	3 745,0	10,0	4 400,0	4 000,0	20 000,0	10 000,0	34 000,0

Priorités du PTI 2020-2022

Programmes PTI 2020-2022

Élaborer des stratégies d'élimination de la neige et poursuivre les investissements pour maintenir la capacité actuelle malgré la fermeture de certains sites (liée aux chantiers) 24 M\$

Intégrer un programme de projets participatifs locaux à compter de 2021 10 M\$

Impacts sur le budget de fonctionnement

Le Service de la concertation des arrondissements ne prévoit pas d'impacts sur le budget de fonctionnement, relativement à la mise à niveau des sites d'élimination de la neige.

Les autres travaux de mise à niveau ont surtout des effets sur la durabilité des infrastructures ou sur leurs conditions d'utilisation (amélioration de la sécurité des manœuvres).

L'augmentation de la capacité d'élimination des sites suite aux investissements prévus, permettra de maintenir le niveau du budget de fonctionnement actuel.

Période de questions ?

Annexes

Liste des programmes par compétences

SERVICE DE LA CONCERTATION DES ARRONDISSEMENTS

Listes des programmes par compétences

(en milliers de dollars)

NOM DE L'UNITÉ D'AFFAIRES/ DIRECTION	N°	PROGRAMME	Compétence	Réalizations antérieures				Budget original	PTI 2020-2022			
				2015	2016	2017	2018	2019	2020	2021	2022	Total
CONC.ARR.-DIR	76002	Programme d'aménagement et de réaménagement des lieux d'élimination de neige	M	180,0	1 581,0	3 745,0	10,0	4 400,0	4 000,0	15 000,0	5 000,0	24 000,0
	76012	Programme pour la réalisation de projets issus du budget participatif	M	-	-	-	-	-	-	5 000,0	5 000,0	10 000,0
Total :				180,0	1 581,0	3 745,0	10,0	4 400,0	4 000,0	20 000,0	10 000,0	34 000,0

Liste des programmes et leurs provenances de financement externe

SERVICE DE LA CONCERTATION DES ARRONDISSEMENTS

Liste des projets et programmes et leurs provenances de financement externe

(en milliers de dollars)

NOM DE L'UNITÉ D'AFFAIRES/ DIRECTION	No	PROJET	PTI 2020-2022 (Brut)	Source externe de financement no 1	Intitulé source externe no 1	Source externe de financement no 2	Intitulé source externe no 2	PTI 2020-2022 (Net)
CONC.ARR.-DIR.	76002	Programme d'aménagement et de réaménagement des lieux d'élimination de neige	24 000,0					24 000,0
	76012	Programme pour la réalisation de projets issus du budget participatif	10 000,0					10 000,0
Total :			34 000,0	-		-		34 000,0

Écart entre le PTI 2019-2021 et le PTI 2020-2022

SERVICE DE LA CONCERTATION DES ARRONDISSEMENTS

Écart entre le PTI 2019-2021 et le PTI 2020-2022

(en milliers de dollars)

N°	PROGRAMME / PROJET	PTI 2019-2021 (brut)				PTI 2020-2022 (brut)				Écart Total	Explications
		2019	2020	2021	Total	2020	2021	2022	Total		
76002	Programme d'aménagement et de réaménagement des lieux d'élimination de neige	4 400,0	5 200,0	4 500,0	14 100,0	4 000,0	15 000,0	5 000,0	24 000,0	9 900,0	Investissements visant à maintenir et améliorer les équipements pour éliminer la neige et capturer les eaux de fonte de neige des sites à neige pour des considérations environnementales
76012	Programme pour la réalisation de projets issus du budget participatif	-	-	-	-	-	5 000,0	5 000,0	10 000,0	10 000,0	Investissements visant le déploiement et le soutien de programmes locaux dans les arrondissements
					-				-	-	
	Total	4 400,0	5 200,0	4 500,0	14 100,0	4 000,0	20 000,0	10 000,0	34 000,0	19 900,0	
	Total des investissements nets	4 400,0	5 200,0	4 500,0	14 100,0	4 000,0	20 000,0	10 000,0	34 000,0	19 900,0	

Service de la concertation des arrondissements

425 Place Jacques-Cartier

1er étage, bureau 100

Montréal (Québec) H2Y 3B1

Guylaine Brisson, directrice

Téléphone : 514 872-4757

Courriel : guylaine.brisson@montreal.ca