

The background image shows a person in a dark jacket looking into a circular manhole. The manhole cover has a grid pattern. On the ground around the manhole, the text "100 ANS SOUS TERRE" is written in yellow. The overall scene is dimly lit, suggesting an underground or nighttime setting.

**COMMISSION DES SERVICES ÉLECTRIQUES DE  
MONTRÉAL  
PRÉSENTATION – BUDGET 2011**

**Présenté par Serge A. Boileau, Président  
Le 8 décembre 2010**



## La Commission des services électriques de Montréal, en bref

- ⇒ **Création en 1909, suite à un décret provincial**
- ⇒ **Début des opérations le 27 juin 1910**  
**2010 : le 100<sup>ième</sup> anniversaire de la Commission**
- ⇒ **Indépendante dans sa mission**
- ⇒ **Autonome dans son financement**
- ⇒ **Gérée par un c.a de 5 membres :**
  - le président de la CSEM
  - un représentant Hydro-Québec
  - un représentant, élu, des autres entreprises RTU
  - deux représentants Ville de Montréal



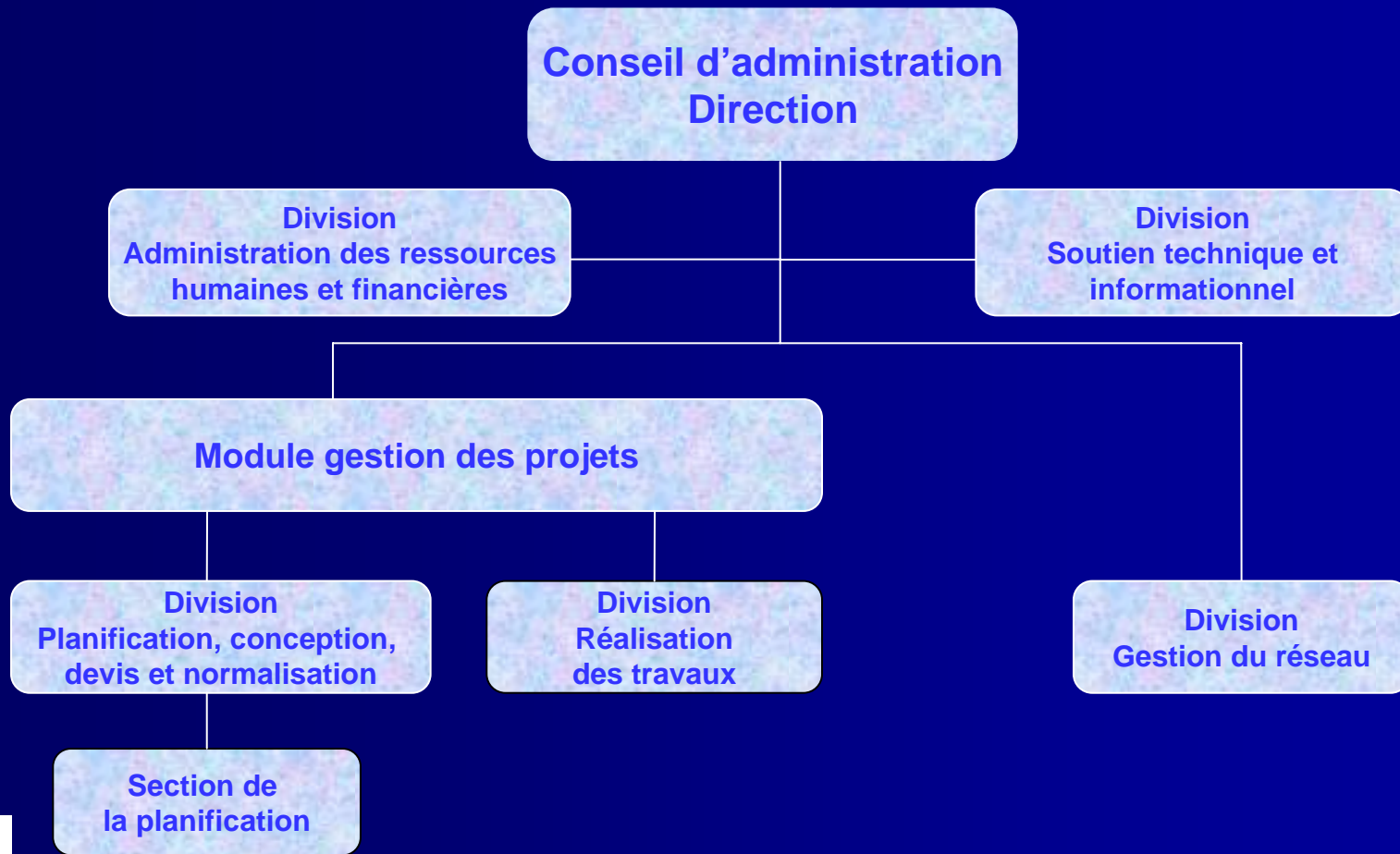
## Mission et principales activités de la Commission

- ⇒ Favoriser l'enfouissement
- ⇒ Planifier, concevoir, faire construire le réseau souterrain
- ⇒ Gérer et entretenir le réseau
- ⇒ Gérer et coordonner les interventions du réseau aérien
- ⇒ Coordonner l'enlèvement des fils et poteaux
- ⇒ S'autofinancer par les redevances



# La structure de la CSEM

127 employés, dont 7 cadres de direction, 4 cadres administratifs,  
104 cols blancs et 12 cols bleus



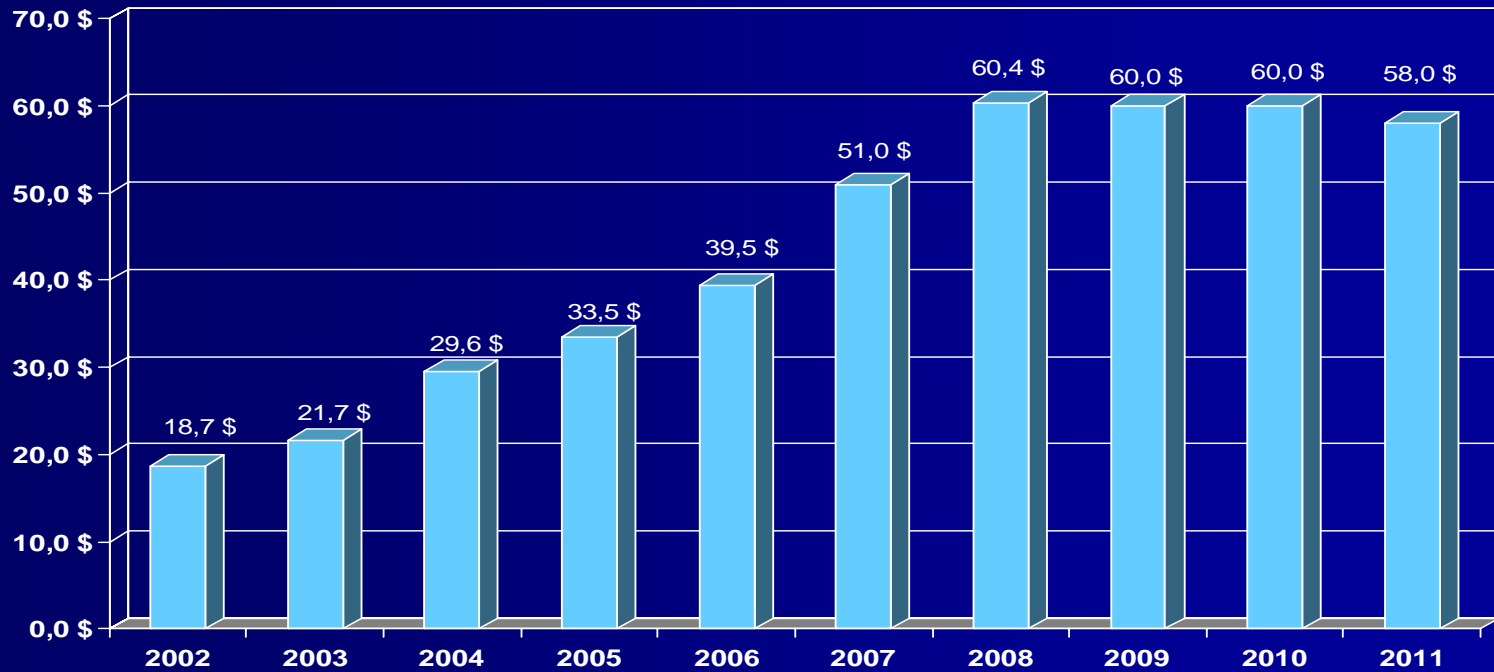


## Réalisations 2010

⇒ Réalisation d'un volume de travaux d'environ 60 millions de dollars

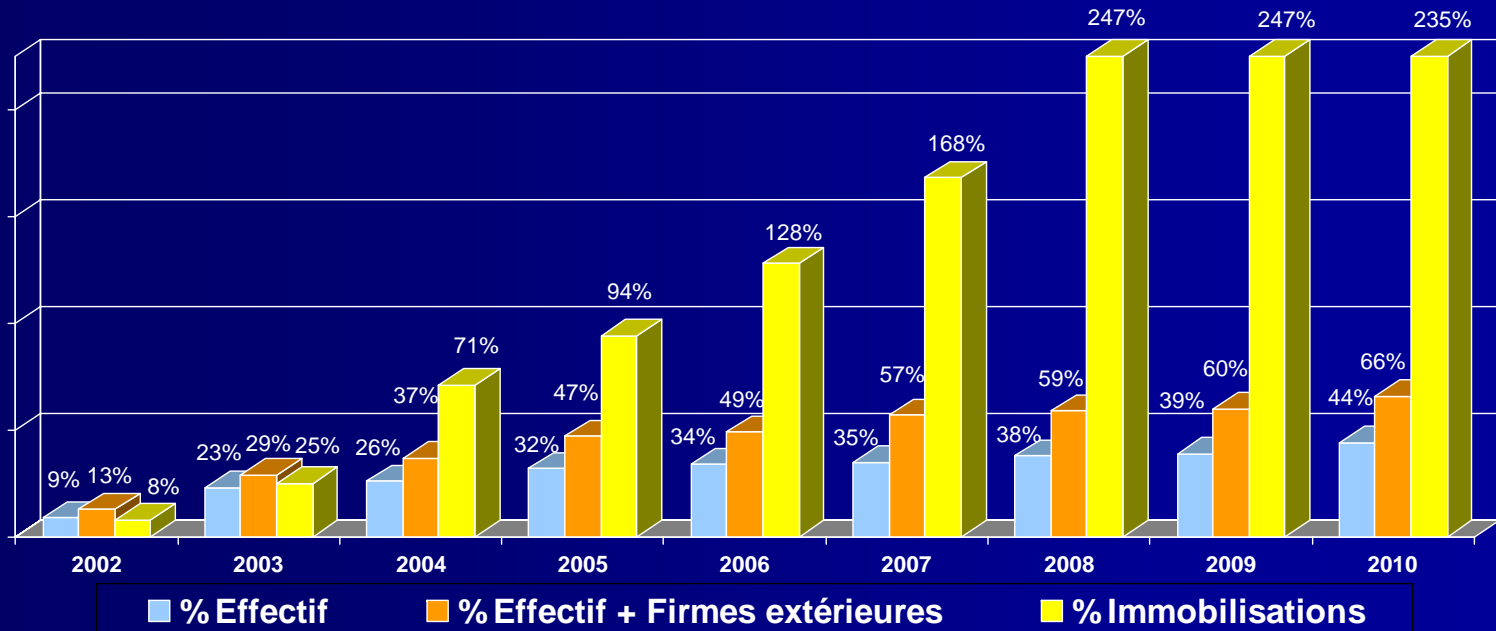


## Évolution des immobilisations (en millions de dollars)



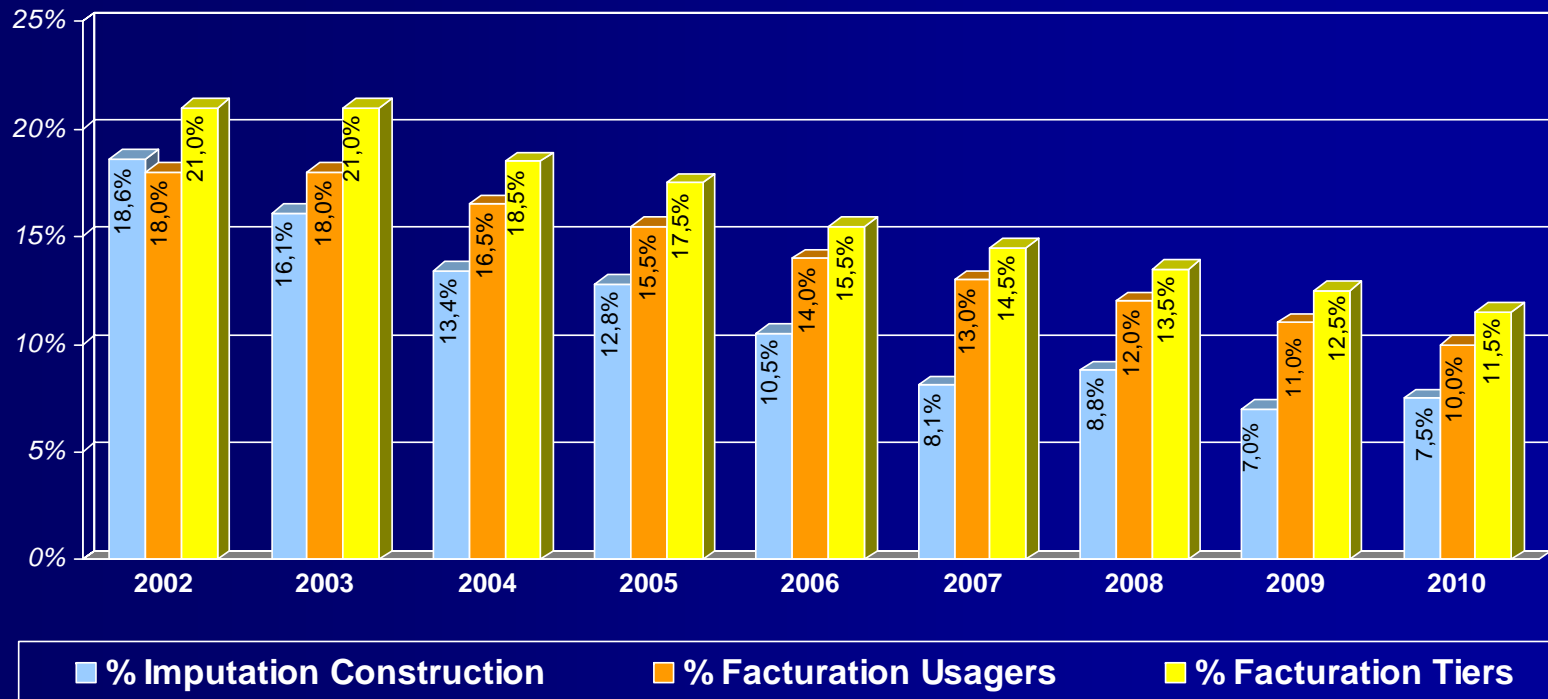


## Variation de l'effectif et des immobilisations en %





## Évolution des frais généraux







## Évolution du nombre d'usagers et utilisateurs

	Usagers	Utilisateurs
1991	13	6
2001	18	32
2008	39	33
2009	39	40
2010	37	34

## Réalisations 2010

- ⇒ Réalisation d'un volume de travaux d'environ 60 millions de dollars
- ⇒ Enlèvement de poteaux sur 12,5 kilomètres de rues



## Enlèvement des poteaux

Année	km	poteaux
Résiduel 2003	86,1	5 222
2004	10,1	434
2005	4	242
2006	5,8	333
2007	4,4	149
2008	1,8	70
2009	8,8	346
2010	12,5	405
2011 (prévu)	11,5	526
Résiduel 2012	27,2	2 717



## Réalisations 2010

- ⇒ Réalisation d'un volume de travaux d'environ 60 millions de dollars
- ⇒ Enlèvement de poteaux sur 12,5 kilomètres de rues
- ⇒ Coordination de 4,6 kilomètres de nouveaux développements résidentiels



## Nouveaux développements résidentiels (km)

2004	6
2005	10,6
2006	7
2007	3,4
2008	9,0
2009	3,9
2010	4,6
2011 (approx.)	7,2



## Réalisations 2010

- ⇒ Réalisation d'un volume de travaux d'environ 60 millions de dollars
- ⇒ Enlèvement de poteaux sur 12,5 kilomètres de rues
- ⇒ Coordination de 4,6 kilomètres de nouveaux développements résidentiels
- ⇒ Fixation du taux de redevances à 4,165 \$ du mètre, augmentation de 2,5%
- ⇒ Augmentation de 40 % des demandes d'interventions et avis de permis (4 200)
- ⇒ Application du règlement sur les réseaux câblés (2009)
- ⇒ Réalisation du projet pilote sur l'inspection des structures
- ⇒ Intégration du réseau souterrain de LaSalle et de Lachine
- ⇒ Conclusion des contrats de travail cols blancs et cols bleus de la CSE
- ⇒ Poursuite de nos développements informatiques



## OBJECTIFS 2011

- ⇒ Le carnet de commandes de projets à réaliser est de 58 millions de dollars
- ⇒ Enlèvement de poteaux sur 11,5 kilomètres de rues
- ⇒ Coordination de 7,2 kilomètres de nouveaux développements résidentiels
- ⇒ Fixation du taux de redevances à 4,269 \$ du mètre, augmentation de 2,5%
- ⇒ Proposition de modification du règlement sur les réseaux câblés
- ⇒ Révision de nos processus de relations de travail
- ⇒ Élaboration d'un plan d'action pour la relève
- ⇒ Mise en place du programme d'inspection des structures
- ⇒ Intégration des réseaux souterrains de Verdun et Outremont
- ⇒ Réaliser la partie 2011 du plan directeur informatique
- ⇒ Poursuite du programme de formation de la main-d'oeuvre



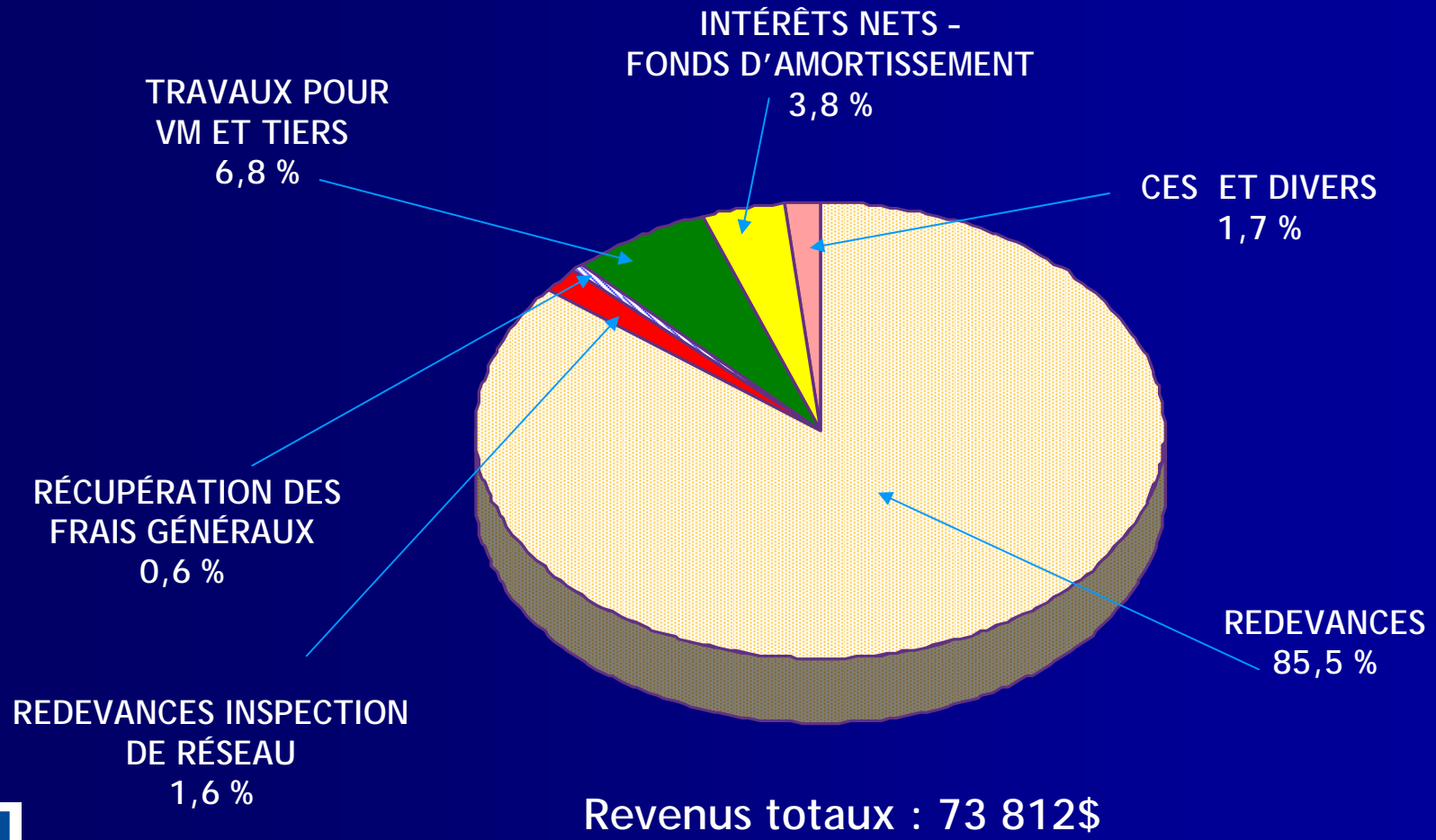
## Principaux éléments de variation des revenus

	Conseil municipal (‘000)	Conseil d’agglomération (‘000)	Total (‘000)
Comparatif 2010	71 057,8		71 057,8
<b>Conseil municipal</b>			
Indexation du taux de redevances de 2,5% et augmentation des structures exclusives d’Hydro-Québec	2 077,0		2 077,0
Redevances additionnelles reliées au programme d’inspection du réseau	1 200,0		1 200,0
Variation des intérêts nets sur le fonds d’amortissement en fonction de la diminution du fonds d’amortissement et des taux d’intérêt	(612,3)		(612,3)
Ajustement des revenus du Centre d’exploitation des structures basés sur les statistiques des 12 derniers mois	60,0		60,0
Divers	30,0		30,0
<b>Conseil d’agglomération</b>	-		-
<b>Variation totale</b>	<b>2 754,7</b>	<b>-</b>	<b>2 754,7</b>
Budget 2011	73 812,5	-	73 812,5



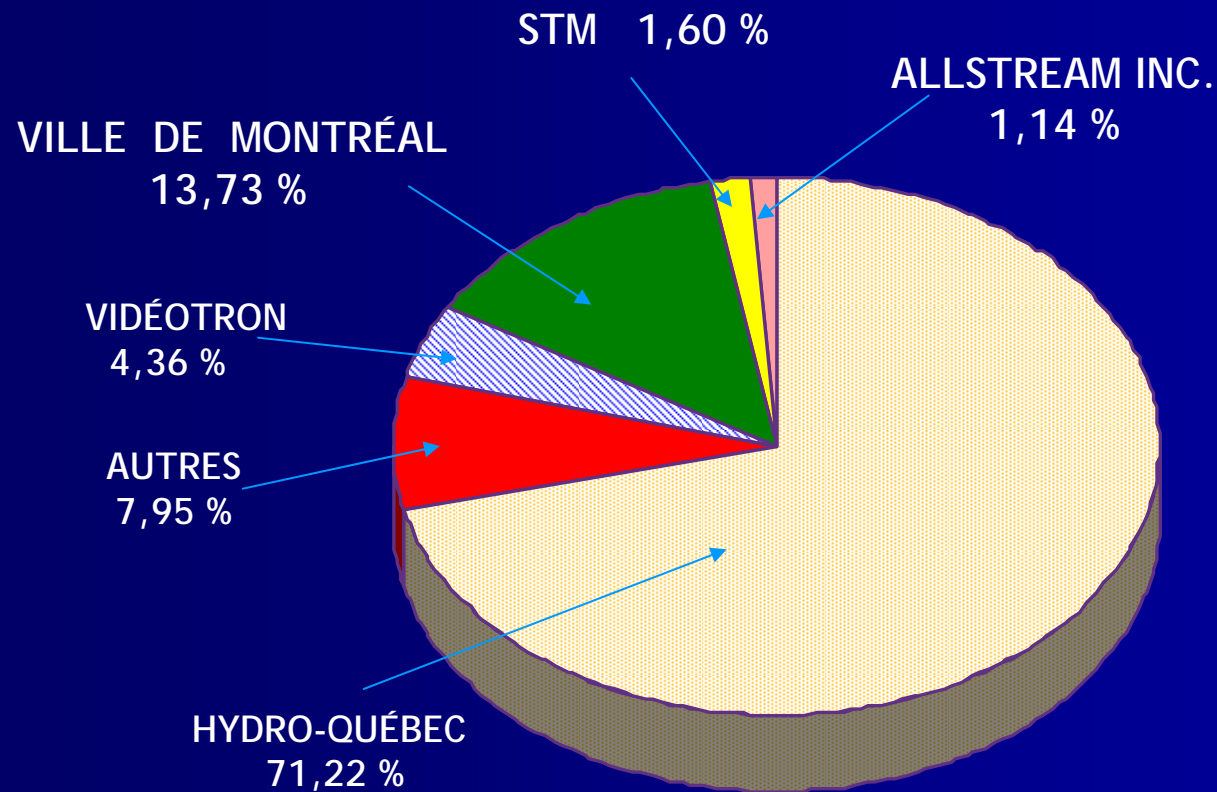


## Répartition des revenus





## Répartition des redevances selon la facturation du réseau en 2010





# Principaux éléments de variation des dépenses

	a.p	Conseil Municipal (‘000)	Conseil D’agglomération (‘000)	Total (‘000)
Comparatif 2010	121,0	67 526,5	-	67 526,5
<b>Conseil municipal</b>				
Hausse de la rémunération du personnel et des contributions de l’employeur reliées aux augmentations générales		341,7		341,7
Ajout d’un poste d’agent technique pour la réalisation des travaux pour répondre à l’augmentation importante des demandes de construction urgentes	1,0	72,3		72,3
Ajout d’un poste d’analyste-programmeur pour mieux répondre aux besoins de l’organisation en ce qui a trait au support et au suivi de l’infrastructure informatique	1,0	86,1		86,1
Ajout d’un poste de chargé de recherches pour répondre adéquatement aux demandes grandissantes d’intervention dans le réseau	1,0	77,7		77,7
Ajout de 2 postes d’agent exploitation et d’un poste d’ouvrier en charge pour le programme d’inspection du réseau	3,0	195,0		195,0
Vérification des structures par caméra pour le programme d’inspection du réseau		550,0		550,0
Remboursements d’emprunts totalisant 59 millions de dollars à des hauts taux d’intérêt		(6 128,4)		(6 128,4)
Ajustement des frais d’administration Ville en fonction des augmentations de dépenses et de la diminution du taux		171,0		171,0
Augmentation des dépenses affectées aux projets PTI		(277,9)		(277,9)
Divers		251,5		251,5
<b>Conseil d’agglomération</b>				
Variation totale	6,0	(4 661,0)	-	(4 661,0)
Budget 2011	127,0	62 865,5	-	62 865,5



## Conciliation des dépenses de l'unité administrative 12 versus la Commission

	2010	2011
Total des dépenses selon Budget Ville de Montréal	67 526,5	62 865,5
moins Budget Programme d'élimination des poteaux (PEP)	(1 982,8)	(1 982,8)
plus Ajustement sur les avances à long terme	8 058,2	8 019,0
<b>BUDGET TOTAL DÉPENSES - CSEM</b>	<b>73 601,9</b>	<b>68 901,7</b>

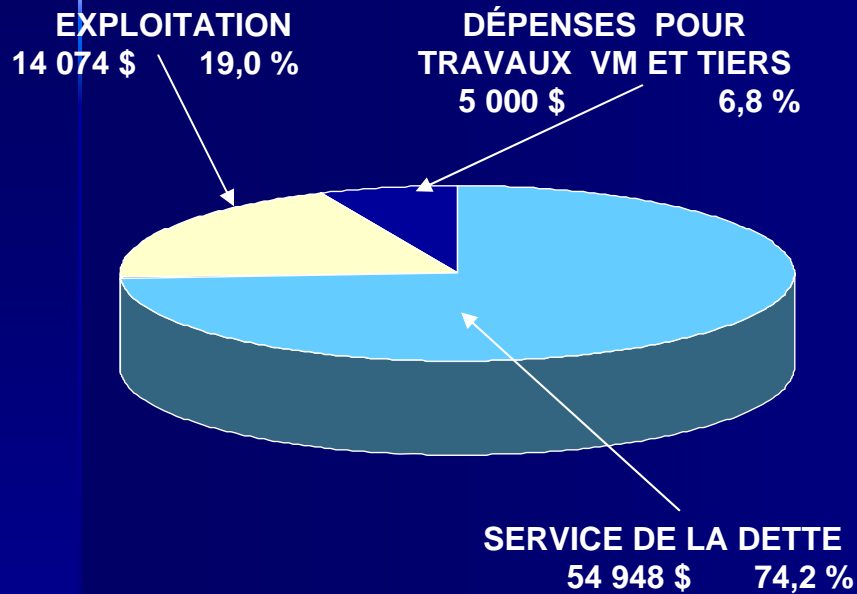
### Explications :

Le programme d'élimination des fils et poteaux est une dépense corporative financée par la Ville de Montréal

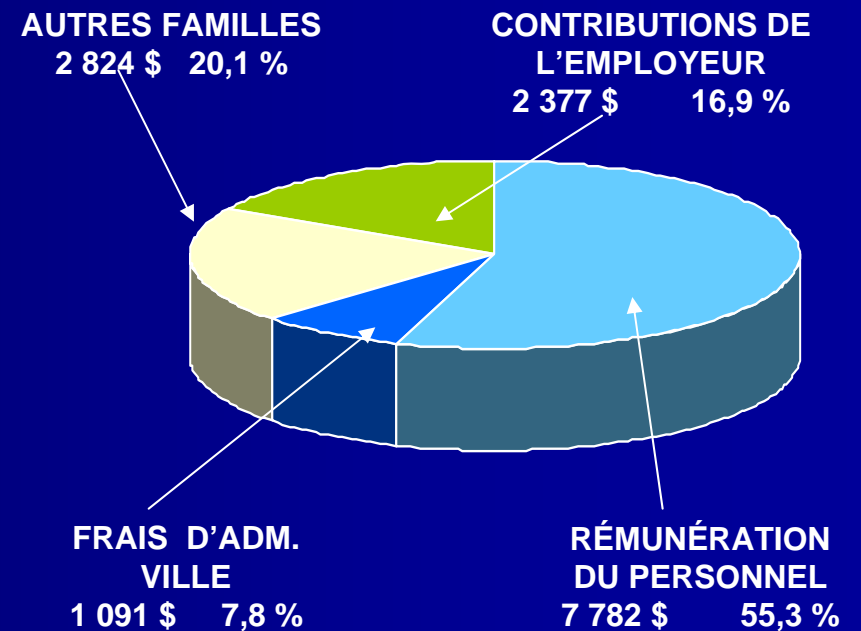
L'ajustement sur les avances à long terme versé par la Commission génère un surplus pour la Ville de Montréal



## DÉPENSES (en milliers de dollars)



**DÉPENSES TOTALES**  
74 022\$



**BUDGET D'EXPLOITATION**  
14 074\$



## Planification des travaux 2011

Projets de construction	Milliers de dollars
Contrat général - Projets intermédiaires - cond. sout. - CSEM	4500
Contrat général - Projets intermédiaires - cond. sout. - CSEM	4200
Contrat général - Projets intermédiaires - cond. sout. - CSEM	4200
Contrat général - Projets mineurs - cond. sout. - CSEM	2985
Contrat général - Projets mineurs - cond. sout. - CSEM	2900
Mise à niveau des chambres de transformateurs	13000
Le Moyne / St-Pierre	1000
René-Lévesque / Joseph-Manseau	400
Autoroute Bonaventure (Duke)	1000
Échangeur Turcot	700
Hopital juif de Montréal; Légaré (De la Peltrie à Côte-Ste-Catherine)	1500
Avenue des Pins (St-Laurent à St-Urbain)	1500
Avenue Du Parc (Laurier à Villeneuve)	2000
Quartier des spectacles (phase 1 C) - Jeanne-Mance	1500
Quartier des spectacles (phase 4a) - St-Urbain (Ste-Catherine à Maisonneuve)	850
Boulevard St-Laurent (St-Antoine à Notre-Dame)	2000
Côte-des-Neiges (Édouard-Montpetit / Queen-Mary) phase 2	500
Réaménagement carrefour Henri-Bourassa / Pie-IX	1000
Ste-Catherine (De Bleury à Mansfield)	1500
Rue de la Cathédrale (De La Gauchetière à Saint-Antoine)	1900
ADM - nouvelle rue entre Côte-Vertu et le chemin St-François	1800
Boulevard Gouin Est (Phase 2)	500
Enfouissement Legendre (Legendre - Louvain)	1400
Boulevard Laurentien (Salaberry à Emile-Nelligan)	1000
Enfouissement Smith - Wellington - Young - Peel	500
Enfouissement William (Murray à de la Montagne)	350
Enfouissement Bassin	350
Dépenses incidentes	2175
Programme de conversion - enfouissement des fils	960
<b>Total</b>	<b>58 170</b>



Commission des services  
électriques de Montréal

*Fin de la présentation*

*Merci*

*Période de questions*

100 ANS  
SOUS TERRE

1910 • 2010