

PRÉSENTATION

Octobre 2010



LE PARC D'AFFAIRES D'ANJOU



ORDRE DU JOUR

- ➡ Situation géographique
- ➡ Potentiel de développement
- ➡ Mise en contexte
 - ➡ Historique
- ➡ Constat
- ➡ Démarches
- ➡ Période de questions

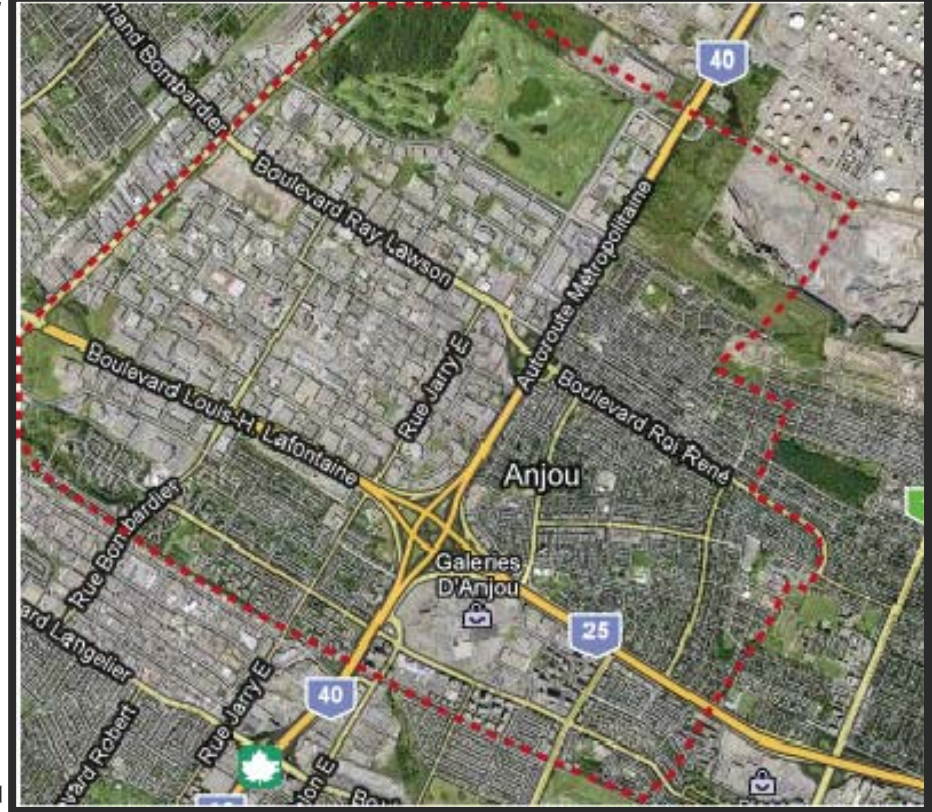


SITUATION GÉOGRAPHIQUE



Population: 1 854 442 habitants

Superficie: 482,8 km²



Population: 40 891 habitants

Superficie: 13,61 km²

MONTRÉAL



ANJOU

SITUATION GÉOGRAPHIQUE



Anjou

Industriel:	39%
Résidentiel:	19%
Commercial:	9%
Parcs/ golf/ lac:	12%
Réseau routier:	21%

Le parc d'affaires

Superficie: 4 871 132 m²

Occupé: 4 336 506 m²

Vacant: 534 624 m²

LE PARC D'AFFAIRES D'Anjou

POTENTIEL DE DÉVELOPPEMENT

Terrains vacants disponibles pour le développement industriel

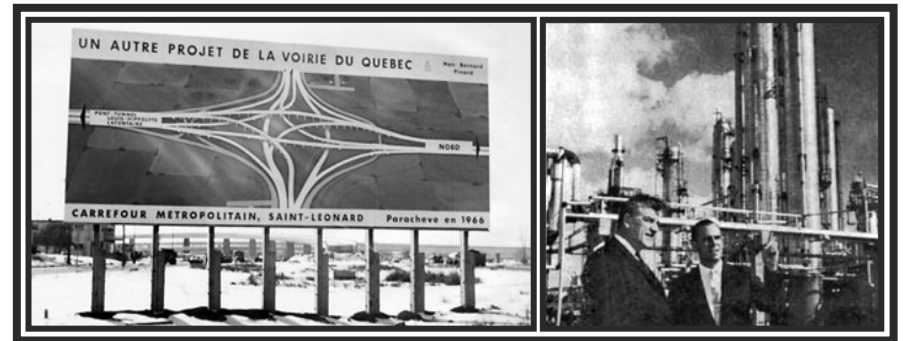


Lots à développer (privé)	Superficie (m ²)
Par 3 du golf	203 758
Bombardier (face à Mirabeau)	13 006
Boul. du golf	12 541
Boul. Ray-Lawson (près du 1er Croissant)	10 901
Rue L.-J.-Forget	4 796
Rue Minicut et Renaude-Lapointe	2 034
TOTAL	247 036

Autres terrains	Superficie (m ²)
Shell	205 409
M.T.Q. et H.Q.	82 179
TOTAL	287 588

HISTORIQUE

- Une première industrie s'installe dans le parc en 1958, la Raffinerie British Petroleum (BP)
- Développement rapide du secteur industriel
 - Construction de l'échangeur Anjou (1966)
(autoroute 40 et 25)
 - Implantation du parc industriel



HISTORIQUE DU SECTEUR DU GOLF

En 1996:

- Fermeture et démantèlement complet de la Raffinerie British Petroleum
- Acquisition et décontamination des terrains du secteur du golf (ancien BP) - 1 858 060 m²
- Aménagement du club de golf Métropolitain d'Anjou
- Développement des terrains du nouveau secteur

10 ans plus tard

environ 100 entreprises

plus de 4 000 emplois

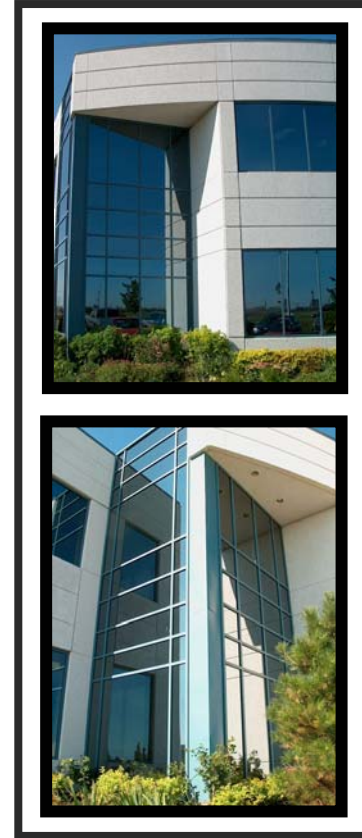


LE PARC D'AFFAIRES, C'EST

- un important pôle d'emploi d'envergure métropolitain
- plus de 575 entreprises
- plus de 17 320 emplois
- un territoire au développement quasi complet
- un défi actuel de consolidation et redéveloppement du territoire

ACTUELLE PRÉOCCUPATION

- Le parc industriel pourrait se dégrader et ne plus répondre aux exigences des entreprises et des travailleurs de demain!



Comment demeurer un secteur de choix pour attirer des entreprises innovantes et d'actualité au cours des 15 prochaines années?



ÉTUDE EN COURS

- Démarche visant la consolidation, le redéveloppement et le positionnement du parc d'affaires
- Entente entre le Service de mise en valeur du territoire et du patrimoine (SMVTP) et l'Arrondissement d'Anjou pour le soutien financier du projet
- Réalisation d'une étude:
 - Entente financière
 - Appel de propositions sur invitation
 - Sélection de la firme de consultants
 - Réalisation du mandat (octobre à décembre)
 - Remise du rapport final (31 décembre 2010)



PRINCIPAUX OBJECTIFS DE L'ÉTUDE



- Présenter les caractéristiques du parc d'affaires et cerner ses forces et ses faiblesses
- Dresser un profil des entreprises de demain et leurs besoins pour les 15 prochaines années
- Évaluer le potentiel de notre parc d'affaires par rapport aux autres parcs industriels du Grand Montréal (CMM)

OBJECTIFS DE L'ÉTUDE



- Émettre des recommandations
- Identifier de bons exemples de réussite
- Actions ou mesures à entreprendre au cours des 15 prochaines années en tenant compte:
 - du diagnostic et des changements à venir dans le secteur (train de l'Est, pont de la 25, métro vers Anjou, etc.)
 - des nouvelles orientations en transport et en développement durable
 - des prévisions économiques, de la mobilité de la main d'œuvre, des nouvelles technologies

PÉRIODE DE QUESTIONS?

MERCI À TOUS ET BONNE SOIRÉE!