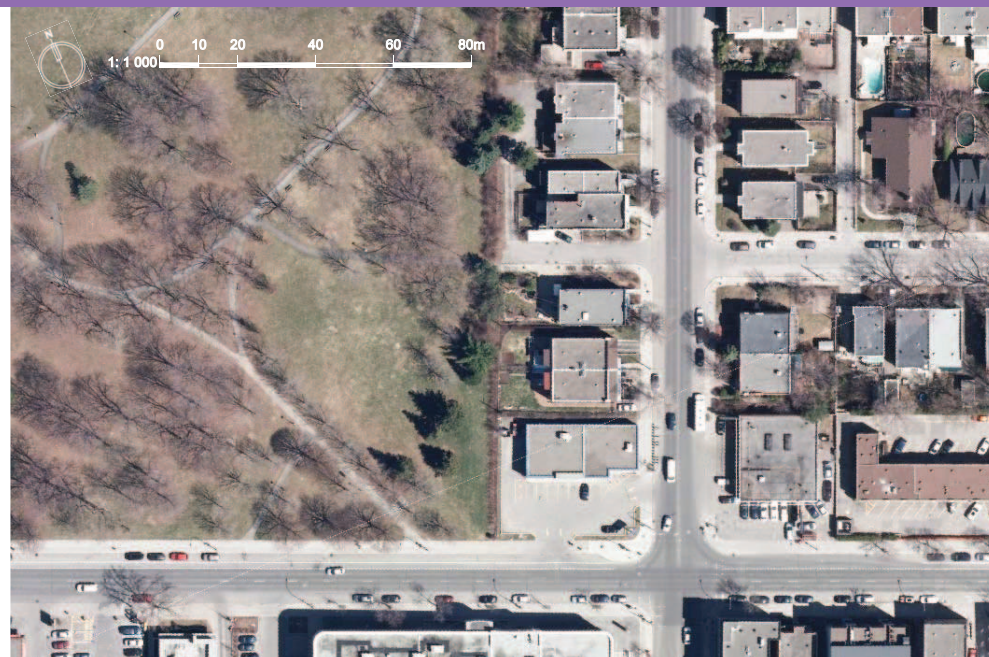


ENTRÉE TERTIAIRE – FLEURY ET BASILE-ROUTHIER



PROBLÉMATIQUES

- Absence de signalétique
- Manque de visibilité sur le parc

RECOMMANDATIONS

- Rester à l'échelle d'entrée tertiaire
- Couper les arbres et la végétation sur la largeur de la rue Basile-routhier
- Réduire la longueur de la clôture
- Intégrer des bollards

ENTRÉE DE SERVICE – CHALET DU PARC



PROBLÉMATIQUES

- Absence de signalétique

RECOMMANDATIONS

- Conserver la fonction d'entrée de service

Inventaire

Items	Quantité
Enseigne de parc	1

ENTRÉE DE SERVICE – TERRAIN DE BASEBALL



PROBLÉMATIQUE

- Signalisation absente

RECOMMANDATIONS

- Améliorer la signalétique
- À transformer en entrée de service pour les nécessités du terrain de baseball

Inventaire

Items	Quantité
Clôture	x m.lin.
Gradins	6 u.
Projecteurs	8 u.
Support à vélo	1 u.

6.5 Inventaire des zones programmatiques existantes

L'étang



PROBLÉMATIQUES

- **Étang atrophie**
- **Manque d'accès et de liens universels à l'étang**
- **Espèces envahissantes**
- **Lits de plantation obstruent**

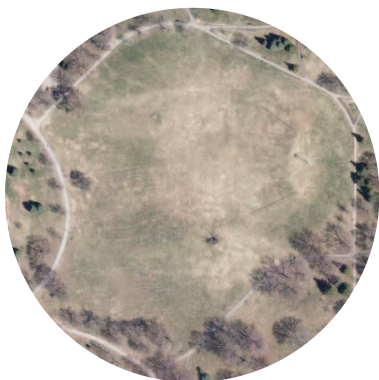
RECOMMANDATIONS

- **Mettre en valeur l'étang**
- **Potentiel de patinoire l'hiver**
- **Moderniser l'étang**
- **Aménager un accès universel**

Situation actuelle

Items	Quantité
Superficie de la zone	12 635 m ²
Lit de plantation à enlever	529 m ²
Plantation de l'étang à enlever	865 m ²
Banc en plastique recyclé	10 u.
Table à pique-nique en plastique recyclé	3 u.
Table à pique-nique en bois	8 u.
Poubelle en plastique recyclé	1 u.
Système mécanique d'aération	
Réalisé en 1993	

Butte et plaine de glisse



Situation actuelle

Items	Quantité
Lampadaire pour terrain sportif	1 u.
Clôture	52 m.lin.

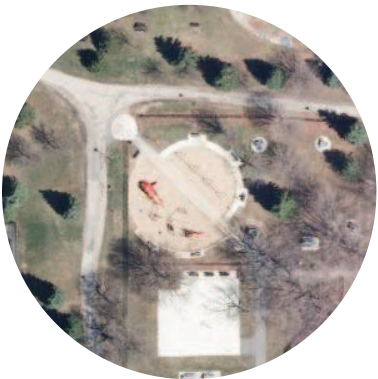
Jeu de palet et pétanque



Situation actuelle

Items	Quantité
Supercifie de la zone	879 m ²
Clôture	91 m.lin.
Banc en bois	9 u.
Lampadaire pour terrain sportif	3
Aire de jeu réalisée en 2012	

Aire de jeux 2-5 ans



Situation actuelle

Items	Quantité
Supercife de la zone	778 m2
Banc en plastique recyclé	7
Poubelle en bois	2
Module de jeux	3
Aire de jeux réalisée en 2010	

Aréna Ahuntsic



Situation actuelle

Items	Quantité
Support à vélo	8 u.

Jeu d'eau



Situation actuelle

Items	Quantité
Supercife de la zone	855 m2
Banc en plastique recyclé	3
Table en plastique recyclé	2
Lampadaire de parc	1
Zone réalisée en 2007	

Chalet du parc/pataugeoire



Situation actuelle

Items	Quantité
Supercife de la zone	1 480 m2
Table à pique-nique en bois	1
Lampadaire de parc	1
Chalet de parc	1
Pataugeoire réalisée en 2007	

Aire d'entraînement



Aire d'exercice pour chien



Situation actuelle

Items	Quantité
Supercifie de la zone	385 m2
Banc en plastique recyclé	10 u.
Banc en bois	2 u.
Table à pique-nique en plastique recyclé	3 u.
Poubelle en plastique recyclé	1 u.
Lampadaire pour terrain sportif	1 u.
Fontaine à boire	1 u.
Enseigne	1 u.
Aire de jeux réalisée en 2016	



Situation actuelle

Items	Quantité
Supercifie de la zone	2 265 m2
Enclos pour chiens	2
Fontaine à boire	1 u.
Banc en plastique recyclé	12 u.
Lit de plantation	24 m2
Aire d'exercice réalisée en 2014	

Aire de jeux 5-12 ans



PROBLÉMATIQUES

- Aire de jeux désuète
- Manque de connectivité avec l'aire de jeux 2-5 ans

RECOMMANDATIONS

- Réaménager l'aire de jeux pour enfants

Situation actuelle

Items	Quantité
Superficie de la zone	2.390 m2
Asphalte à enlever	290 m2
Bordure de béton à enlever	409 m2
Sable à enlever	370 m2
Banc en plastique recyclé	7
Table en plastique recyclé	6
Poubelle en plastique recyclé	2
Module de jeux à enlever	6

Skatepark



PROBLÉMATIQUES

- Aménagement temporaire (réalisé été 2018)

RECOMMANDATIONS

- Réaménager l'aire de « Skate park »
- Améliorer son intégration paysagère
- Potentiel d'utiliser le matériel d'excavation pour la création de topographies dans la zone du skatepark

Situation actuelle

Items	Quantité
Superficie de la zone	1108 m ²
Asphalte à enlever	1108 m ²
Dalle de béton à enlever	4
Fontaine à boire à remplacer	1
Banc en plastique recyclé	3
Banc sportif en métal	1
Estrade en métal	1
Table à pique-nique en bois	1
Poubelle en plastique recyclé	1
Module de « skate » temporaire	9
Projecteur sportif	2

Jardins communautaires



PROBLÉMATIQUES

- Aire de jeux désuète
- Manque de connectivité avec l'aire de jeux 2-5 ans

RECOMMANDATIONS

- Plantation d'un verger sur le terrain contigu au jardin communautaire pour faciliter l'accessibilité à l'agriculture urbaine

Situation actuelle

Items	Quantité
Superficie de la zone	2 466 m2
Cabanon pour rangement	1
Entrée sur la rue Durham	1

Terrain de baseball



PROBLÉMATIQUES

- **Mise à niveau de l'équipement à prévoir**

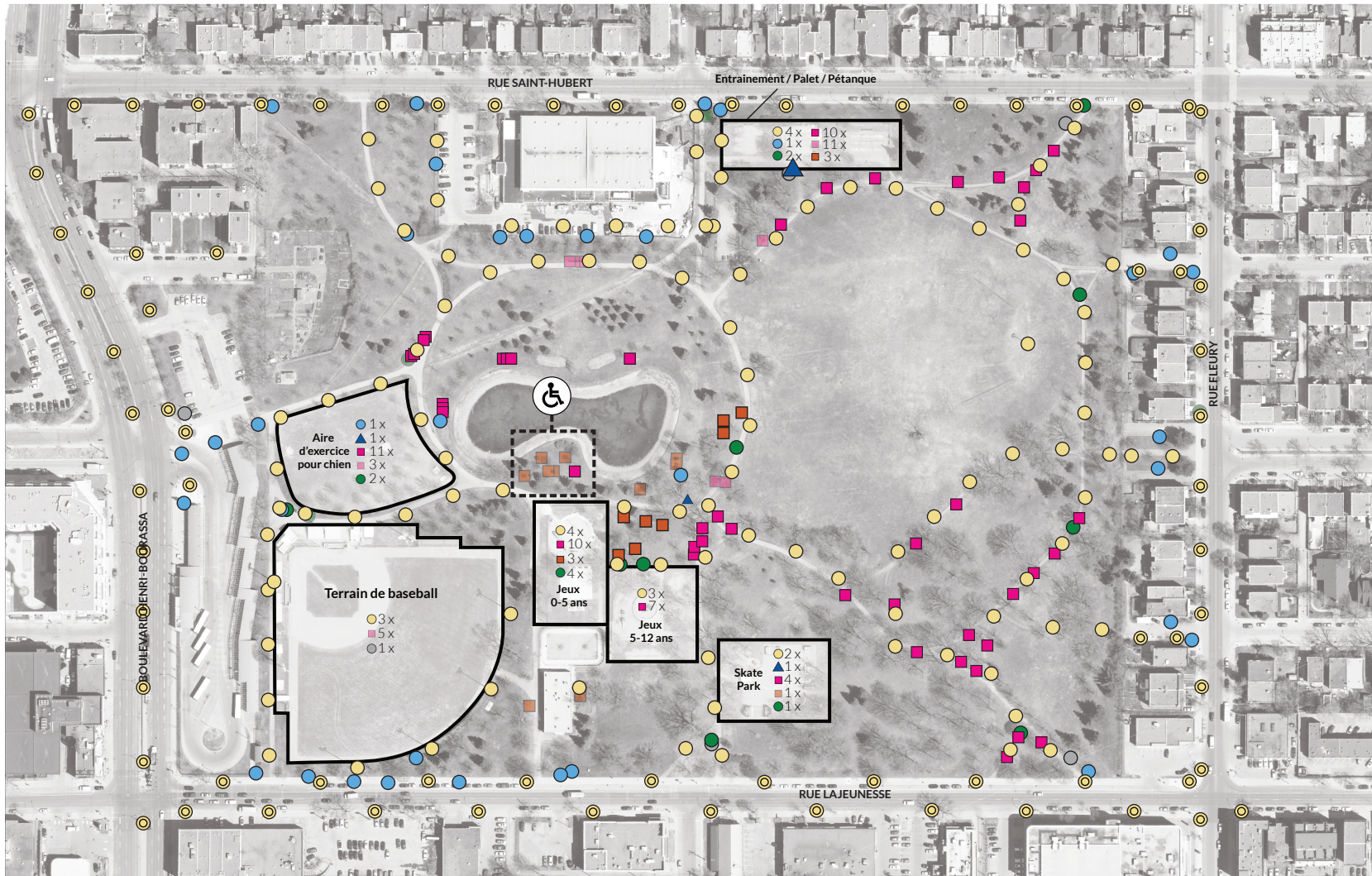
RECOMMANDATIONS

- **Installer un filet protecteur (arrêt-balle et clôtures) pour empêcher les balles hors terrain**

Situation actuelle

Items	Quantité
Estrade de métal	4
Estrade de bois	3
Lampadaire pour terrain sportif	8
Poubelle en métal	1
Enseigne	1
Panneau d'affichage	1
Réalisé en 2010	

6.6 Inventaire du mobilier existant



LÉGENDE Conditions existantes

- Éclairage – parc
- ⊙ Éclairage – rue
- Enseignes
- ▲ Fontaines à boire
- Bancs (plastique recyclé)
- Bancs (bois)
- Tables (nouvelles)
- Tables (anciennes)
- Poubelles (plastique recyclé)
- Poubelles (bois)
- Supports à vélos
- ♿ Zone d'accessibilité universelle actuelle

BANC EN BOIS



BANC EN PLASTIQUE RECYCLÉ



PROBLÉMATIQUES

- Plusieurs bancs sont endommagés
- Surfaces érodées sous les bancs

RECOMMANDATIONS

- Changer les bancs en bois pour ceux en plastique recyclé
- Concentrer les bancs sur le sentier principal
- Ancrer sur dalle de béton apparente

Items	Quantité
Banc en plastique recyclé	198
Banc en bois	96
Total des bancs	294

TABLE EN BOIS



TABLE EN PLASTIQUE RECYCLÉ



PROBLÉMATIQUE

- Plusieurs tables sont endommagées
- Manque de tables pour fauteuils roulants

RECOMMANDATIONS

- Remplacer les tables en bois de nouvelle
- Ajouter des tables pour fauteuils roulants
- Ancrer sur dalle de béton apparente

Tableau

ITEMS	QUANTITÉ
Table en plastique recyclé	14
Table en bois	11
Total des tables à pique-nique	25

POUBELLE EN ACIER



POUBELLE EN PLASTIQUE RECYCLÉ



PROBLÉMATIQUE

- Plusieurs poubelles en acier toujours présentes

RECOMMANDATIONS

- Remplacer les anciennes poubelles par de nouvelles
- Intégrer des poubelles doubles avec recyclage
- Relocaliser les poubelles sur le sentier principal

Items	Quantité
Poubelle en plastique recyclé	22
Poubelle en métal	4
Totale des poubelles	26

SUPPORT À VÉLOS



PROBLÉMATIQUE

- Désuet

RECOMMANDATIONS

- À renouveler

Items	Quantité
Support à vélos	8
Total des supports à vélo	8

FONTAINE À BOIRE



PROBLÉMATIQUE

- Fontaine à boire du skatepark désuète

RECOMMANDATIONS

- À remplacer

Items	Quantité
Fontaine à boire	2
Fontaine à boire désuète	1
Total des fontaines à boire	3

ENSEIGNE



PROBLÉMATIQUE

- Plusieurs enseignes sont déficientes
- Maintes entrées n'ont aucune signalisation

RECOMMANDATIONS

- Améliorer l'offre de signalétique

LAMPADAIRE



PROBLÉMATIQUE

- Certains lampadaires devront être déplacés pour l'aménagement des nouveaux sentiers

Items	Quantité
Lampadaire de parc	136 u.

6.8 Inventaire du couvert arborescent existant

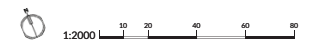


LÉGENDE

- Arbres feuillus existants
- Arbres conifères existants
- Arbres à enlever par l'arrondissement
- Lits de plantation - vivaces
- Lits de plantation - arbustes
- Massif de vivaces à enlever

* Fichier de référence : Impression JMap frene parc ahuntsic.pdf

Végétation à enlever	Qté
Arbres	98 u.
Plantation de l'étang	1 395 m ²



CANOPÉE SECTEUR LAJEUNESSE



PROBLÉMATIQUE

- Certaines essences d'arbres malades (frênes)

RECOMMANDATIONS

- Entretien la canopée existante et favoriser son remplacement
- Augmenter le nombre d'arbres

CANOÉE SECTEUR ST-HUBERT



PROBLÉMATIQUE

- Canopée relativement minime de par le choix d'arbres plantés (conifères)

RECOMMANDATIONS

- Augmenter le nombre de feuillus

6.10 Rapport des skateparks de l'arrondissement Ahuntsic-Cartierville par SpinWorks, juin 2018

6.11 Consultation publique sur le réaménagement et la mise en valeur du parc Ahuntsic, Rapport d'activité présenté à l'arrondissement d'Ahuntsic-Cartierville, septembre 2017

6.12 Parc Ahuntsic/Étang et sentiers, Consultation publique, juin 2018

6.13 Soirée de propositions et de discussions sur la mise en valeur du parc Ahuntsic, Rapport d'activité présenté à l'arrondissement d'Ahuntsic-Cartierville, Juillet 2018

6.14 Identification des sentiers déneigés actuellement (fourni par l'arrondissement)



6.15 Identification des arbres à abattre (fourni par l'arrondissement)



Sigs3

Date: 17-11-24 15:04

Producteur: SIMARD, VALERIE

6.16 Bibliographie

Liste des documents fournis par l'arrondissement

Statistique Canada, «Pyramide des âges, arrondissement d'Achuntsic-Cartierville», 2011, 1 page
fichier : PYRAMIDE_ARR_AHUNTSIC_2011.pdf

Ville de Montréal - Division de la planification urbaine, Service de la mise en valeur du territoire, «Atlas sociodémographique - arrondissement d'achuntsic-Cartierville, recensement de 2011», juin 2014, 33 pages
fichier : ATLAS_2011_AHUNTSIC-CARTIERVILLE.pdf

Les Services EXP inc., «Étude géotechnique et de caractérisation environnementale - Parc Ahuntsic», rapport final, août 2014
fichier : RAP(fin)-MTL275151-sign.pdf

Ville de Montréal - Division de la planification urbaine, Service de la mise en valeur du territoire, «Profil économique - Ville de Montréal, arrondissement d'achuntsic-Cartierville», octobre 2014, 32 pages
fichier : PE_AHUNTSIC-CARTIERVILLE 2014.pdf

BBBL architectes, Groupe Rousseau Lefebvre, Stantec, «P15-051 Aménagement d'un site riverain et construction d'un pavillon d'accueil à énergie nette-zéro» (extrait), octobre 2015, 6 pages
fichier : 2015-10-30_P15-051 pour CCU.pdf

BBBL architectes, Groupe Rousseau Lefebvre, Stantec, «Aménagement d'un site riverain et construction d'un pavillon d'accueil à énergie nette zéro, Présentation travaux de site - phase 1», novembre 2015, 33 pages
fichier : 15431-Présentation Parcours Gouin CCU151104.pdf

Présentation du parc Ahuntsic (document fourni par l'arrondissement)
fichier : Parc Ahuntsic_Présentation PowerPoint_22-09-2017.pdf

Ville de Montréal - Service du développement économique, «Profils des districts électoraux de l'arrondissement d'Achuntsic-Cartierville», novembre 2017, 20 pages
fichier : AHUNTSIC-CARTIERVILLE_2017.pdf & AHUNTSIC-CARTIERVILLE_2017-11-21.pdf

Ville de Montréal - Service du développement économique, «Profil sociodémographique, recensement 2016 - arrondissement d'Achuntsic-Cartierville», novembre 2017, 21 pages
fichier : PROFIL_SOCIODMO_AHUNTSIC-CARTIERVILLE 2016.pdf

Ville de Montréal, arrondissement Ahuntsic-Cartierville, «Bilan des plantations & abattages - période du 01.01.1998 au 31.12.2016 (+prévisions 2017)»
fichier : Ahuntsic_parc_plantations_abattages_1998_2016_et_previsions_2017_MB.xls

Stade Gary-Carter - Travaux nécessaires au niveau du terrain et de l'entretien et des infrastructures (document fourni par l'arrondissement)
fichier : Tableau Loisir pour demande de subvention.pdf

Programme fonctionnel et technique
PARC AHUNTSIC

Liste des plans et images historiques fournis par l'arrondissement

0018.JPG	0018_1991_1003-2.JPG	6139_1.JPG
0018_1945_LOT.JPG	0018_1991_piquetage_limite sud.JPG	S2005-007_1001-1003.JPG
0018_1953_LOT.JPG	0018_1991_TOPO_ruelle sud	S2005-007_1002.JPG
0018_1962_éclairage-1.JPG	0018_1992_ESQ_attente métroHB.JPG	S2005-007_CE.JPG
0018_1962_éclairage-2.JPG	0018_1992_jeux_1003.JPG	
0018_1963_LOT.JPG	0018_1993_ESQ.JPG	
0018_1963_LOT_limite sud-1.JPG	0018_1993_ESQ_attente métroHB.JPG	
0018_1963_LOT_limite sud-2.JPG	0018_1993_forages.JPG	
0018_1964_LOT_limite sud-1.JPG	0018_1994_1002.JPG	
0018_1964_VOIR_StHubert-2.JPG	0018_1994_1003-1.JPG	
0018_1964_VOIR_StHubert-3.JPG	0018_1994_1003-2.JPG	
0018_1964_VOIR_StHubert-4.JPG	0018_1994_1003-3.JPG	
0018_1969_aréna_proj_détails.JPG	0018_1994_1003-4.JPG	
0018_1969_aréna_éclairage.JPG	0018_1994_1004.JPG	
0018_1970_aréna_niv impl.JPG	0018_1994_baseball-1.JPG	
0018_1972_bocce_niv impl.JPG	0018_1994_baseball-2.JPG	
0018_1972_éclairage.JPG	0018_1994_baseball-3.JPG	
0018_1977_TOPO.JPG	0018_1994_baseball-4.JPG	
0018_1980_Texaco_Fleury Laj.JPG	0018_1994_baseball-5.JPG	
0018_1988_aréna_clôture.JPG	0018_1994_cabanon.JPG	
0018_1989_clôtures_1003.JPG	0018_1994_CE.JPG	
0018_1990_1002.JPG	0018_1994_eau drainage.JPG	
0018_1990_CE.JPG	0018_1994_électr mécan.JPG	
0018_1990_Durham_1001.JPG	0018_1994_électr_éclairage.JPG	
0018_1990_Durham_1002-1003.JPG	0018_1994_électr-1.JPG	
0018_1990_Durham_CE.JPG	0018_1994_électr-2.JPG	
0018_1990_jeux_1002.JPG	0018_1994_ESQ_attente métroHB.JPG	
0018_1990_jeux_1003.JPG	0018_1994_jeux.JPG	
0018_1990_Millen_1002-1003.JPG	0018_1994_lac-1.JPG	
0018_1990_Millen_CE.JPG	0018_1994_lac-2.JPG	
0018_1990_patau_plomberie.JPG	0018_1994_lac-3.JPG	
0018_1990_pavillon.JPG	0018_1994_stationnem_1003.JPG	
0018_1990_pavillon-1.JPG	0018_électr.JPG	
0018_1990_pavillon-2.JPG	0018_Lajeunesse_VOIR-1.JPG	
0018_1990_pavillon-3.JPG	0018_Lajeunesse_VOIR-2.JPG	
0018_1990_pavillon-4.JPG	0018_Lajeunesse_VOIR-3.JPG	
0018_1990_VOIR.JPG	0018_LOT_limite sud.JPG	
0018_1991_1003-1.JPG	0018_plan localisation-1.JPG	
	0018_plan localisation-2.JPG	

