



PORTRAITS
DÉMOGRAPHIQUES

COUP D'OEIL

sur les immigrants nés en
CHINE



Ce portrait démographique est une publication de
Montréal en statistiques
Division de l'intelligence économique
Service du développement économique
Ville de Montréal
Mai 2019

Immigrants nés en Chine à l'échelle du Canada

Immigrants nés en Chine recensés au Canada, 2016

	Total	Poids relatif dans le Canada (%)
Canada	649 260	100,0
Québec (Province)	49 555	7,6
RMR de Montréal	43 350	6,7
Autres provinces	599 705	92,4

Source : Statistique Canada, Recensement de 2016.

- Le Canada comptait en 2016 plus de 649 000 immigrants nés en Chine dans sa population.
- Le Québec regroupe 7,6 % de cette population, soit 49 555 personnes.
- La RMR de Montréal constitue, quant à elle, le lieu de résidence de 6,7 % des immigrants nés en Chine recensés au Canada.

Immigrants récents* nés en Chine recensés au Canada, 2016

	Total	Poids relatif dans le Canada (%)
Canada	129 015	100,0
Québec (Province)	10 705	8,3
RMR de Montréal	9 820	7,6
Autres provinces	118 310	91,7

Source : Statistique Canada, Recensement de 2016.

- On recensait, en 2016, plus de 129 000 Chinois ayant immigré entre 2011 et 2016, dans la population canadienne.
- Le Québec regroupe 8,3 % de cette population, soit près de 11 000 personnes.
- La RMR de Montréal constitue, quant à elle, le lieu de résidence de 7,6 % des immigrants récents nés en Chine recensés au Canada.

Immigrants nés en Chine dans l'agglomération et la ville de Montréal

Immigrants nés en Chine, agglomération de Montréal, 2001-2016

	Population immigrante	Immigrants nés en Chine	Part dans la population immigrante (%)
2001	490 965	17 175	3,5
2006	560 405	27 715	4,9
2011	612 930	28 140	4,6
2016	644 685	30 710	4,8
Croissance 2001-2016 (%)	31,3	78,8	--

Source : Statistique Canada, Recensements de 2001, 2006 et 2016 et Enquête nationale auprès des ménages de 2011.

- En 2001, on recensait 17 175 immigrants nés en Chine dans la population de l'agglomération de Montréal. En 2016, on en recensait 30 710. Il s'agit d'une augmentation de près de 79 % en quinze ans.
- Les immigrants nés en Chine comptaient, en 2001, pour 3,5 % de la population immigrante de l'agglomération. En 2016, leur part dans l'ensemble des immigrants recensés s'établissait à 4,8 %. À noter qu'en 2006, cette proportion s'élevait à 4,9 %.

Immigrants nés en Chine, ville de Montréal, 2001-2016

	Population immigrante	Immigrants nés en Chine	Part dans la population immigrante (%)
2001	427 985	15 660	3,7
2006	490 210	25 070	5,1
2011	538 280	24 910	4,6
2016	570 945	26 625	4,7
Croissance 2001-2016 (%)	33,4	70,0	--

Source : Statistique Canada, Recensements de 2001, 2006 et 2016 et Enquête nationale auprès des ménages de 2011.

- En 2001, on recensait 15 660 immigrants nés en Chine dans la population de la ville de Montréal. En 2016, on en recensait 26 625. Il s'agit d'une augmentation de 70,0 % en quinze ans.
- Les immigrants nés en Chine comptaient, en 2001, pour 3,7 % de la population immigrante de la ville. En 2016, leur part dans l'ensemble des immigrants s'élevait à 4,7 %. À noter qu'en 2006, cette proportion s'élevait à 5,1 %.

* Immigrant récent: personne ayant obtenu le statut d'*immigrant reçu* au Canada entre 2011 et 2016.

Principaux lieux de résidence des immigrants nés en Chine dans la ville de Montréal en 2016

Principaux arrondissements de résidence des immigrants nés en Chine, 2016

	Nombre	%
Ville de Montréal	26 625	100,0
Saint-Laurent	4 335	16,3
Côte-des-Neiges–Notre-Dame-de-Grâce	4 185	15,7
Ville-Marie	3 455	13,0
LaSalle	2 180	8,2
Le Sud-Ouest	2 040	7,7

Source : Statistique Canada, Recensement de 2016.

- Les cinq arrondissements qui comptaient, en 2016, le plus grand nombre d'immigrants nés en Chine dans leur population, regroupaient 60,8 % de l'ensemble des Chinois recensés dans la ville de Montréal, soit 16 195 personnes.
- Dans l'arrondissement de Saint-Laurent, qui constitue le principal lieu de résidence de ce groupe de population, on en recensait 4 335. Ils comptaient pour 16,3 % des immigrants nés en Chine recensés dans la ville de Montréal.

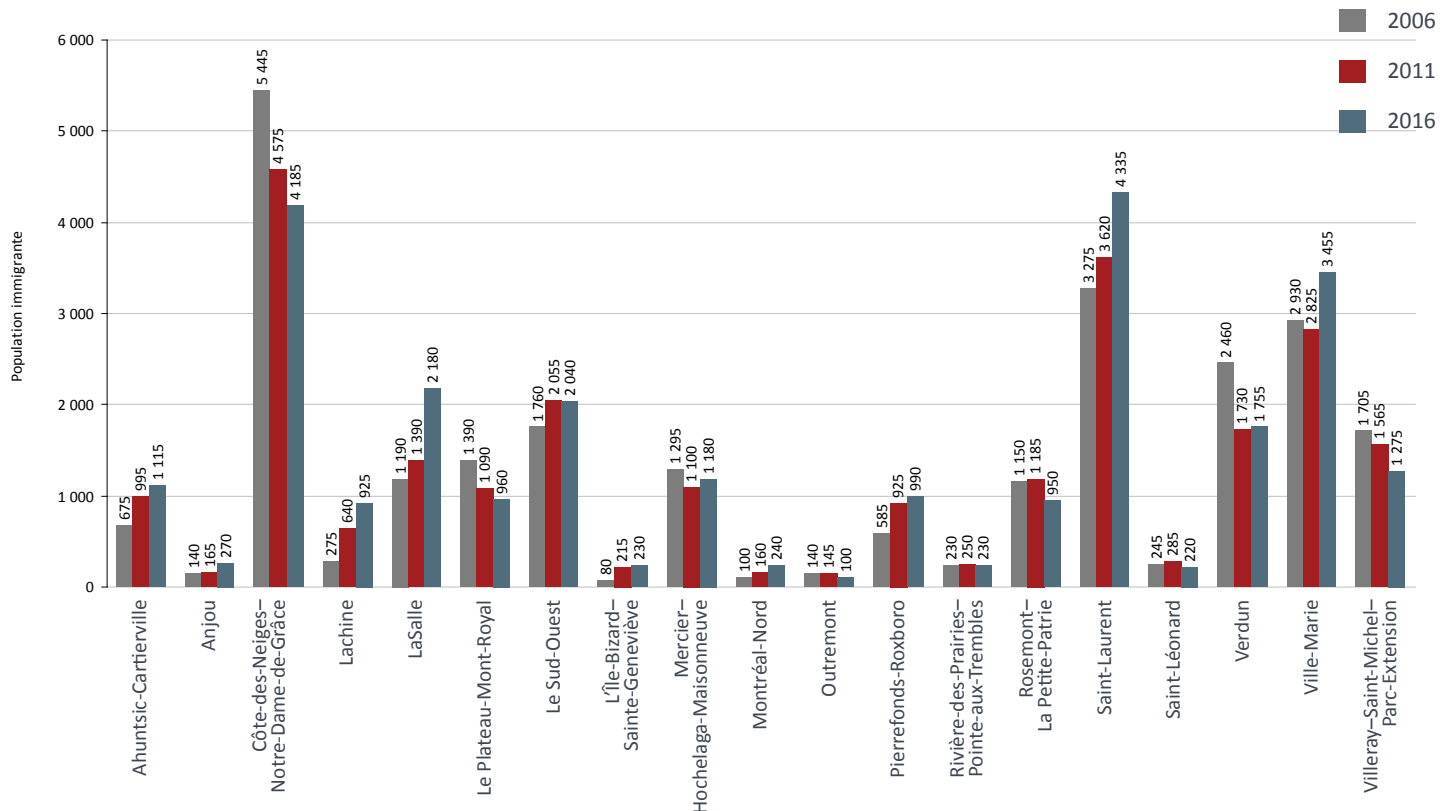
Principaux arrondissements de résidence des immigrants récents nés en Chine, 2016

	Nombre	%
Ville de Montréal	6 525	100,0
Côte-des-Neiges–Notre-Dame-de-Grâce	1 265	19,4
Ville-Marie	1 135	17,4
Saint-Laurent	850	13,0
LaSalle	620	9,5
Verdun	610	9,3

Source : Statistique Canada, Recensement de 2016.

- L'arrondissement de Côte-des-Neiges–Notre-Dame-de-Grâce constituait le principal lieu de résidence des immigrants récents nés en Chine recensés, en 2016, dans la ville de Montréal. Il regroupait, à lui seul, plus de 19 % de cette population, soit 1 265 personnes.
- Viennent ensuite les arrondissements de Ville-Marie, de Saint-Laurent, de LaSalle et de Verdun, qui comptaient ensemble plus de 3 200 immigrants récents nés en Chine dans leur population.

Évolution de la population immigrante née en Chine, dans les arrondissements de la ville de Montréal, entre 2006 et 2016



Source : Statistique Canada, Recensements de 2006 et 2016 et Enquête nationale auprès des ménages de 2011.



Principaux lieux de résidence des immigrants nés en Chine dans l'agglomération de Montréal en 2016

Principales villes de résidence des immigrants nés en Chine, 2016

	Nombre	%
Agglomération de Montréal	30 710	100,0
Montréal	26 625	86,7
Pointe-Claire	890	2,9
Dollard-Des Ormeaux	670	2,2
Kirkland	650	2,1
Westmount	405	1,3

Source : Statistique Canada, Recensement de 2016.

- Près de 87 % des immigrants nés en Chine recensés dans l'agglomération de Montréal, soit 26 625 personnes, résidaient sur le territoire de la ville de Montréal.
- Dans les autres villes de l'agglomération, on en recensait un peu plus de 4 000. Ils résidaient pour la plupart dans la ville de Pointe-Claire.
- Viennent ensuite les villes de Dollard-Des Ormeaux, de Kirkland et de Westmount qui regroupaient ensemble près de 6 % de cette population.

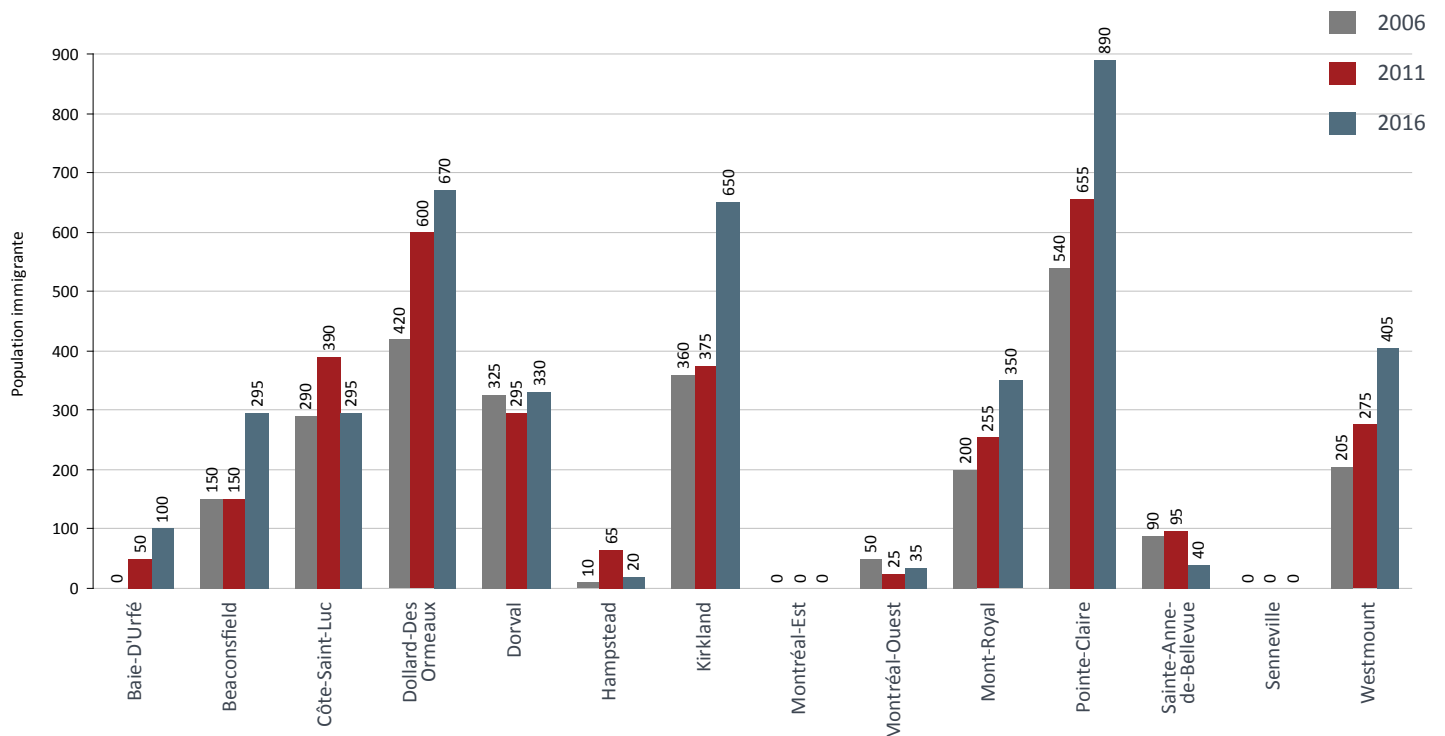
Principales villes de résidence des immigrants récents nés en Chine, 2016

	Nombre	%
Agglomération de Montréal	7 780	100,0
Montréal	6 525	83,9
Kirkland	270	3,5
Westmount	215	2,8
Pointe-Claire	200	2,6
Mont-Royal	160	2,1

Source : Statistique Canada, Recensement de 2016.

- Près de 84 % des Chinois ayant immigré au Canada entre 2011 et 2016 recensés dans l'agglomération de Montréal, soit 6 525 personnes résidaient dans la ville de Montréal.
- Dans la ville de Kirkland, qui constitue la 2^{ème} ville de résidence des immigrants récents nés en Chine, on en recensait 270.
- Près de 600 immigrants récents chinois ont également été recensés dans les villes de Westmount, de Pointe-Claire et de Mont-Royal.

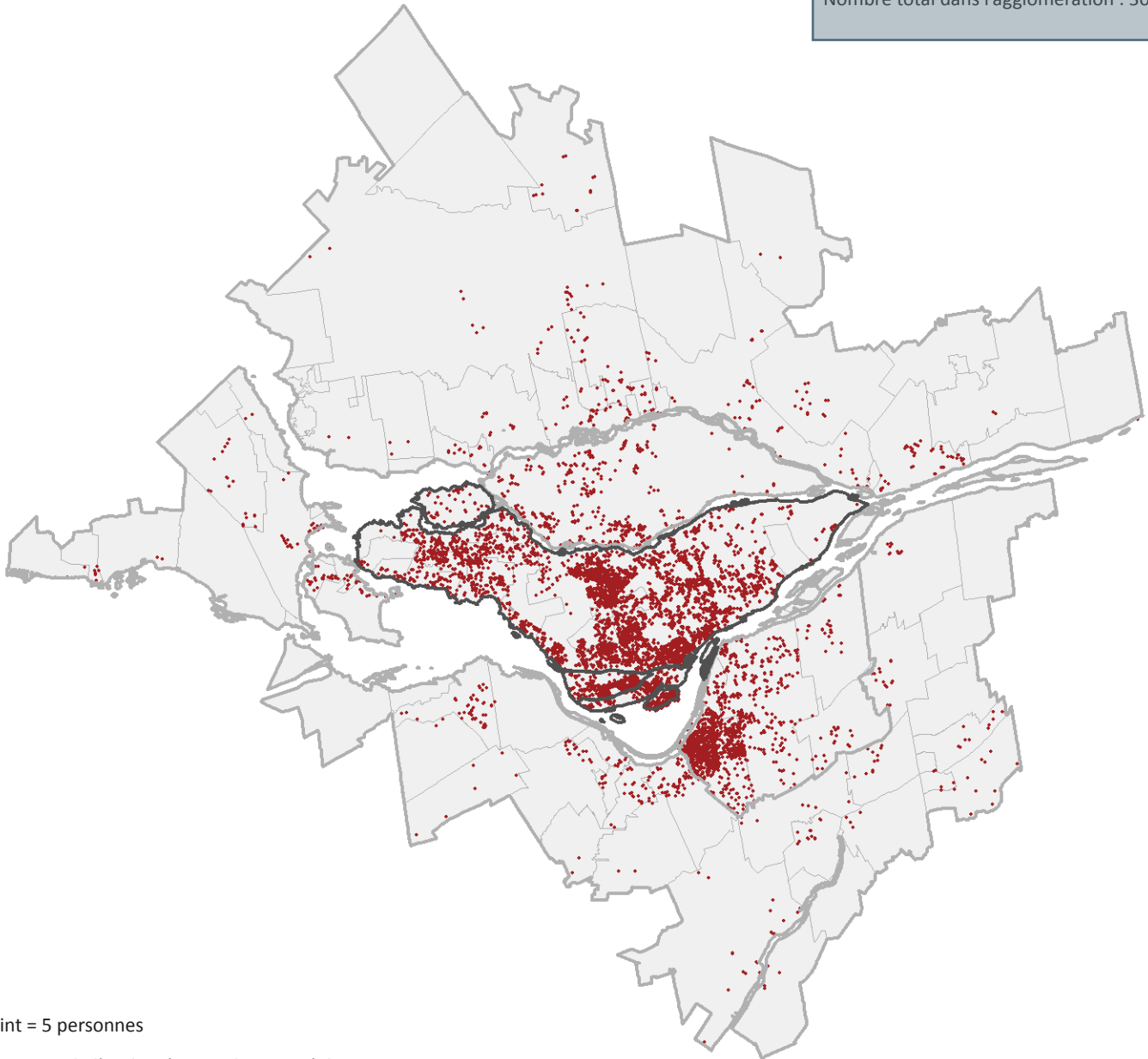
Évolution de la population immigrante née en Chine, dans les villes liées, entre 2006 et 2016



Source : Statistique Canada, Recensements de 2006 et 2016 et Enquête nationale auprès des ménages de 2011.

Répartition spatiale des immigrants nés en Chine dans la région métropolitaine de recensement de Montréal en 2016

Nombre total dans la RMR : 43 350
Nombre total dans l'agglomération : 30 710



1 point = 5 personnes

— Limites de l'agglomération de Montréal

■ Territoire de la région métropolitaine de Montréal

Part des immigrants nés en Chine dans la population en 2016

- Les immigrants nés en Chine comptaient, en 2016, pour 4,6 % de l'ensemble des immigrants recensés sur le territoire de la région métropolitaine de recensement de Montréal.
- Cette proportion s'élevait à 4,8 % à l'échelle de l'agglomération de Montréal et à 4,7 % à celle de la ville de Montréal.
- Les 43 350 immigrants chinois résidant sur le territoire de la RMR de Montréal comptaient, en 2016, pour 1,1 % de la population totale de la région métropolitaine.

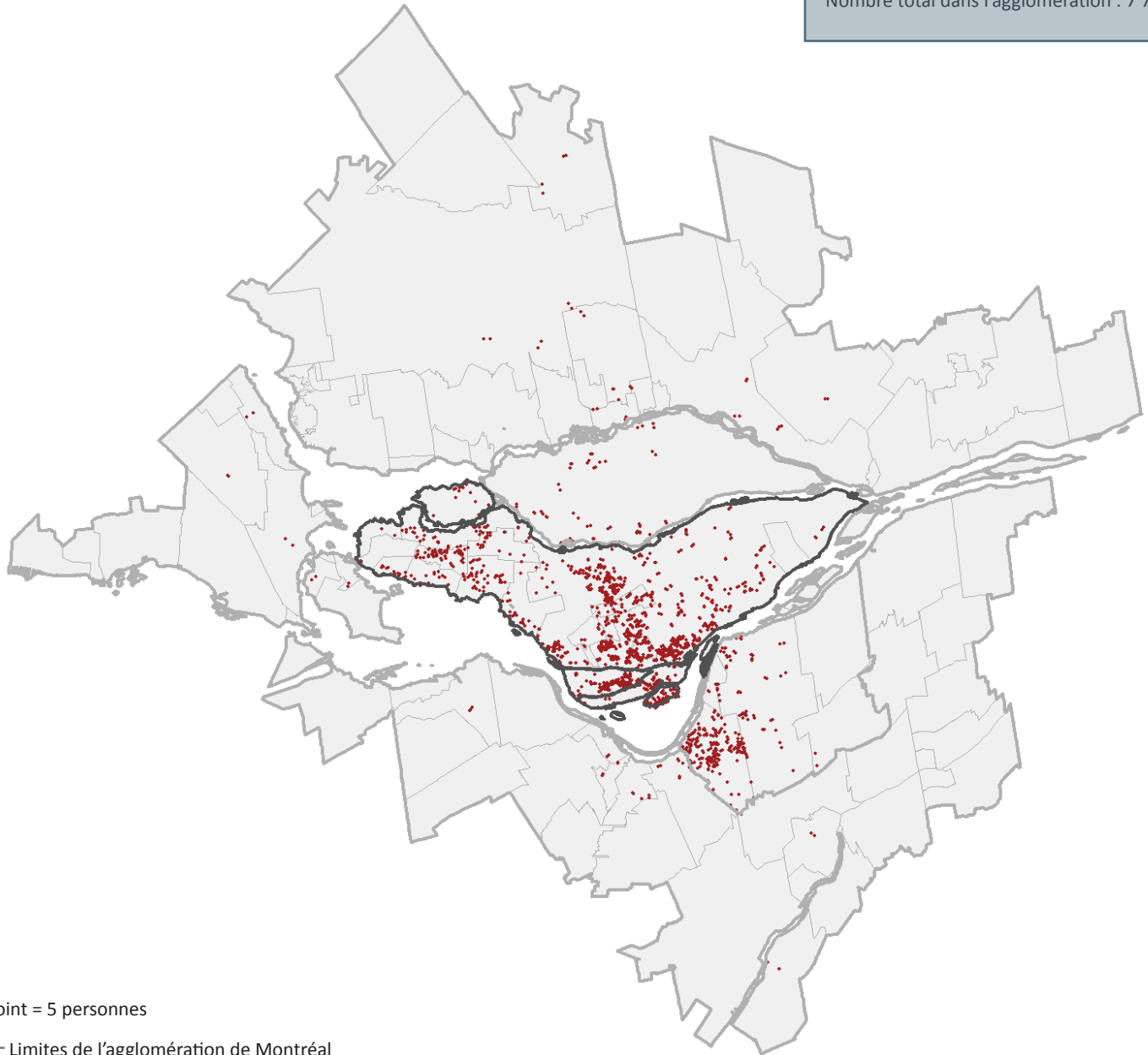
Population immigrante née en Chine, 2016

	Population totale selon le statut d'immigrant	Population immigrante selon certains lieux de naissance	Population immigrante née en Chine	Part dans la population totale (%)	Part dans la population immigrante (%)
Région métropolitaine de Montréal	4 009 790	936 305	43 350	1,1	4,6
Agglomération de Montréal	1 894 995	644 685	30 710	1,6	4,8
Montréal	1 663 220	570 945	26 625	1,6	4,7
Ahuntsic-Cartierville	128 710	51 945	1 115	0,9	2,1
Anjou	41 715	13 955	270	0,6	1,9
Côte-des-Neiges–Notre-Dame-de-Grâce	163 115	76 220	4 185	2,6	5,5
Lachine	42 505	9 580	925	2,2	9,7
LaSalle	75 155	26 940	2 180	2,9	8,1
Le Plateau-Mont-Royal	101 505	24 320	960	0,9	3,9
Le Sud-Ouest	76 385	19 185	2 040	2,7	10,6
L'Île-Bizard–Sainte-Geneviève	17 780	4 480	230	1,3	5,1
Mercier–Hochelaga-Maisonneuve	131 710	27 615	1 180	0,9	4,3
Montréal-Nord	81 615	34 005	240	0,3	0,7
Outremont	23 210	5 735	100	0,4	1,7
Pierrefonds-Roxboro	68 835	27 750	990	1,4	3,6
Rivière-des-Prairies–Pointe-aux-Trembles	103 815	25 125	230	0,2	0,9
Rosemont–La Petite-Patrie	136 225	30 620	950	0,7	3,1
Saint-Laurent	97 395	52 180	4 335	4,5	8,3
Saint-Léonard	76 980	37 365	220	0,3	0,6
Verdun	67 330	16 320	1 755	2,6	10,8
Ville-Marie	86 555	27 405	3 455	4,0	12,6
Villeray–Saint-Michel–Parc-Extension	142 685	60 210	1 275	0,9	2,1
Villes liées	231 755	73 735	4 080	1,8	5,5
Baie-D'Urfé	3 715	960	100	2,7	10,4
Beaconsfield	19 025	4 420	295	1,6	6,7
Côte-Saint-Luc	31 430	14 095	295	0,9	2,1
Dollard-Des Ormeaux	48 275	19 135	670	1,4	3,5
Dorval	18 565	4 810	330	1,8	6,9
Hampstead	6 965	1 985	20	0,3	1,0
Kirkland	19 930	5 735	650	3,3	11,3
Montréal-Est	3 715	325	0	0,0	0,0
Montréal-Ouest	5 040	1 190	35	0,7	2,9
Mont-Royal	19 860	6 945	350	1,8	5,0
Pointe-Claire	30 060	7 945	890	3,0	11,2
Sainte-Anne-de-Bellevue	4 470	685	40	0,9	5,8
Senneville	920	240	0	0,0	0,0
Westmount	19 785	5 265	405	2,0	7,7

Source : Statistique Canada, Recensement de 2016.

Répartition spatiale des immigrants récents nés en Chine dans la région métropolitaine de recensement de Montréal en 2016

Nombre total dans la RMR : 9 820
Nombre total dans l'agglomération : 7 780



1 point = 5 personnes

— Limites de l'agglomération de Montréal

■ Territoire de la région métropolitaine de Montréal

Part des immigrants récents nés en Chine dans la population en 2016

- Les immigrants récents nés en Chine comptaient, en 2016, pour 5,5 % de l'ensemble des immigrants récents résidant sur le territoire de la région métropolitaine de Montréal.
- À l'échelle de l'agglomération, la part des immigrants récents nés en Chine dans l'ensemble des immigrants récents s'établissait à 5,6 %, tandis que dans la ville de Montréal, elle s'élevait à 5,1 %.
- Les 9 820 Chinois ayant immigré entre 2011 et 2016, résidant sur le territoire de la RMR de Montréal, comptaient pour 1,0 % de la population totale de la région métropolitaine.

Population des immigrants récents nés en Chine, 2016

	Population totale selon le statut d'immigrant	Population immigrante selon certains lieux de naissance	Population des immigrants récents nés en Chine	Part dans la population totale (%)	Part dans la population immigrante (%)
Région métropolitaine de Montréal	936 305	179 270	9 820	1,0	5,5
Agglomération de Montréal	644 685	138 635	7 780	1,2	5,6
Montréal	570 945	128 460	6 525	1,1	5,1
Ahuntsic-Cartierville	51 945	13 045	115	0,2	0,9
Anjou	13 955	3 230	70	0,5	2,2
Côte-des-Neiges–Notre-Dame-de-Grâce	76 220	19 555	1 265	1,7	6,5
Lachine	9 580	1 970	240	2,5	12,2
LaSalle	26 940	5 620	620	2,3	11,0
Le Plateau-Mont-Royal	24 320	6 750	195	0,8	2,9
Le Sud-Ouest	19 185	3 815	555	2,9	14,5
L'Île-Bizard–Sainte-Geneviève	4 480	630	75	1,7	11,9
Mercier–Hochelaga-Maisonneuve	27 615	6 625	195	0,7	2,9
Montréal-Nord	34 005	7 625	20	0,1	0,3
Outremont	5 735	1 215	25	0,4	2,1
Pierrefonds-Roxboro	27 750	4 360	200	0,7	4,6
Rivière-des-Prairies–Pointe-aux-Trembles	25 125	2 310	30	0,1	1,3
Rosemont–La Petite-Patrie	30 620	7 995	175	0,6	2,2
Saint-Laurent	52 180	11 685	850	1,6	7,3
Saint-Léonard	37 365	7 605	15	0,0	0,2
Verdun	16 320	4 900	610	3,7	12,4
Ville-Marie	27 405	7 640	1 135	4,1	14,9
Villeray–Saint-Michel–Parc-Extension	60 210	11 890	135	0,2	1,1
Villes liées	73 735	10 190	1 255	1,7	12,3
Baie-D'Urfé	960	120	70	7,3	58,3
Beaconsfield	4 420	460	75	1,7	16,3
Côte-Saint-Luc	14 095	2 820	60	0,4	2,1
Dollard-Des Ormeaux	19 135	1 605	95	0,5	5,9
Dorval	4 810	640	85	1,8	13,3
Hampstead	1 985	295	10	0,5	3,4
Kirkland	5 735	540	270	4,7	50,0
Montréal-Est	325	50	0	0,0	0,0
Montréal-Ouest	1 190	145	0	0,0	0,0
Mont-Royal	6 945	1 355	160	2,3	11,8
Pointe-Claire	7 945	890	200	2,5	22,5
Sainte-Anne-de-Bellevue	685	150	15	2,2	10,0
Senneville	240	45	0	0,0	0,0
Westmount	5 265	1 075	215	4,1	20,0

Principaux lieux de naissance des immigrants recensés sur le territoire de l'agglomération de Montréal en 2016

Principaux lieux de naissance de la population immigrante, agglomération de Montréal, 2016

	Total	Part dans la population immigrante (%)	Part dans la population totale (%)
Population totale selon le statut d'immigrant	1 894 995	N/A	100,0
Population immigrante selon les principaux lieux de naissance	644 685	100,0	34,0
Haïti	50 155	7,8	2,6
Algérie	40 135	6,2	2,1
Italie	39 105	6,1	2,1
France	38 170	5,9	2,0
Maroc	37 365	5,8	2,0
Chine	30 710	4,8	1,6
Philippines	20 535	3,2	1,1
Liban	20 020	3,1	1,1
Viet Nam	17 850	2,8	0,9
Roumanie	14 250	2,2	0,8
Iran	14 165	2,2	0,7
Inde	13 340	2,1	0,7
Égypte	12 705	2,0	0,7
États-Unis	12 335	1,9	0,7
Grèce	10 320	1,6	0,5
Syrie	10 075	1,6	0,5
Portugal	9 480	1,5	0,5
Mexique	9 160	1,4	0,5
Colombie	9 135	1,4	0,5
Sri Lanka	8 315	1,3	0,4
Russie, Fédération de	7 480	1,2	0,4
Pérou	7 400	1,1	0,4
Royaume-Uni	7 105	1,1	0,4
El Salvador	6 965	1,1	0,4
Pologne	6 930	1,1	0,4
Bangladesh	6 870	1,1	0,4
Pakistan	6 730	1,0	0,4
Ukraine	5 745	0,9	0,3
Allemagne	4 235	0,7	0,2
Brésil	3 955	0,6	0,2
Jamaïque	3 555	0,6	0,2
Trinité-et-Tobago	2 895	0,4	0,2
Corée du Sud	2 800	0,4	0,1
Hong Kong	2 800	0,4	0,1
Hongrie	2 270	0,4	0,1
Iraq	1 985	0,3	0,1
Guyana	1 825	0,3	0,1
Taiwan	1 660	0,3	0,1
Afghanistan	1 490	0,2	0,1
Autres	8 410	1,3	0,4

Source : Statistique Canada, Recensement de 2016.

Principaux lieux de naissance des immigrants récents, agglomération de Montréal, 2016

	Total	Part dans la population immigrante (%)	Part dans la population totale (%)
Population totale selon le statut d'immigrant	1 894 995	N/A	100,0
Immigrants récents selon les principaux lieux de naissance	138 635	100,0	7,3
Algérie	13 150	9,5	0,7
France	12 465	9,0	0,7
Haïti	11 775	8,5	0,6
Maroc	9 615	6,9	0,5
Chine	7 780	5,6	0,4
Iran	6 745	4,9	0,4
Philippines	4 825	3,5	0,3
Cameroun	4 260	3,1	0,2
Syrie	3 980	2,9	0,2
Tunisie	3 730	2,7	0,2
Égypte	3 215	2,3	0,2
Colombie	3 180	2,3	0,2
Moldova	2 900	2,1	0,2
Côte d'Ivoire	2 795	2,0	0,1
Mexique	2 595	1,9	0,1
États-Unis	2 515	1,8	0,1
Inde	2 390	1,7	0,1
Liban	2 285	1,6	0,1
Brésil	1 725	1,2	0,1
Roumanie	1 695	1,2	0,1
Congo, République démocratique du	1 660	1,2	0,1
Ukraine	1 640	1,2	0,1
Russie, Fédération de	1 445	1,0	0,1
Cuba	1 265	0,9	0,1
Venezuela	1 130	0,8	0,1
Pakistan	1 095	0,8	0,1
Viet Nam	1 020	0,7	0,1
Bangladesh	790	0,6	0,0
Sri Lanka	685	0,5	0,0
Corée du Sud	665	0,5	0,0
Royaume-Uni	520	0,4	0,0
Israël	485	0,3	0,0
Nigéria	395	0,3	0,0
Turquie	395	0,3	0,0
Iraq	385	0,3	0,0
Arabie saoudite	350	0,3	0,0
Allemagne	320	0,2	0,0
Afghanistan	255	0,2	0,0
Japon	245	0,2	0,0
Autres	1 080	0,8	0,1

Source : Statistique Canada, Recensement de 2016.

 @StatistiquesMtl

ville.montreal.qc.ca/montrealenstatistiques