



PROJET PILOTE

Rue de Verdun

BANDES CYCLABLES

Soirée d'information du 9 mai 2019



OBJECTIFS DE LA SOIRÉE

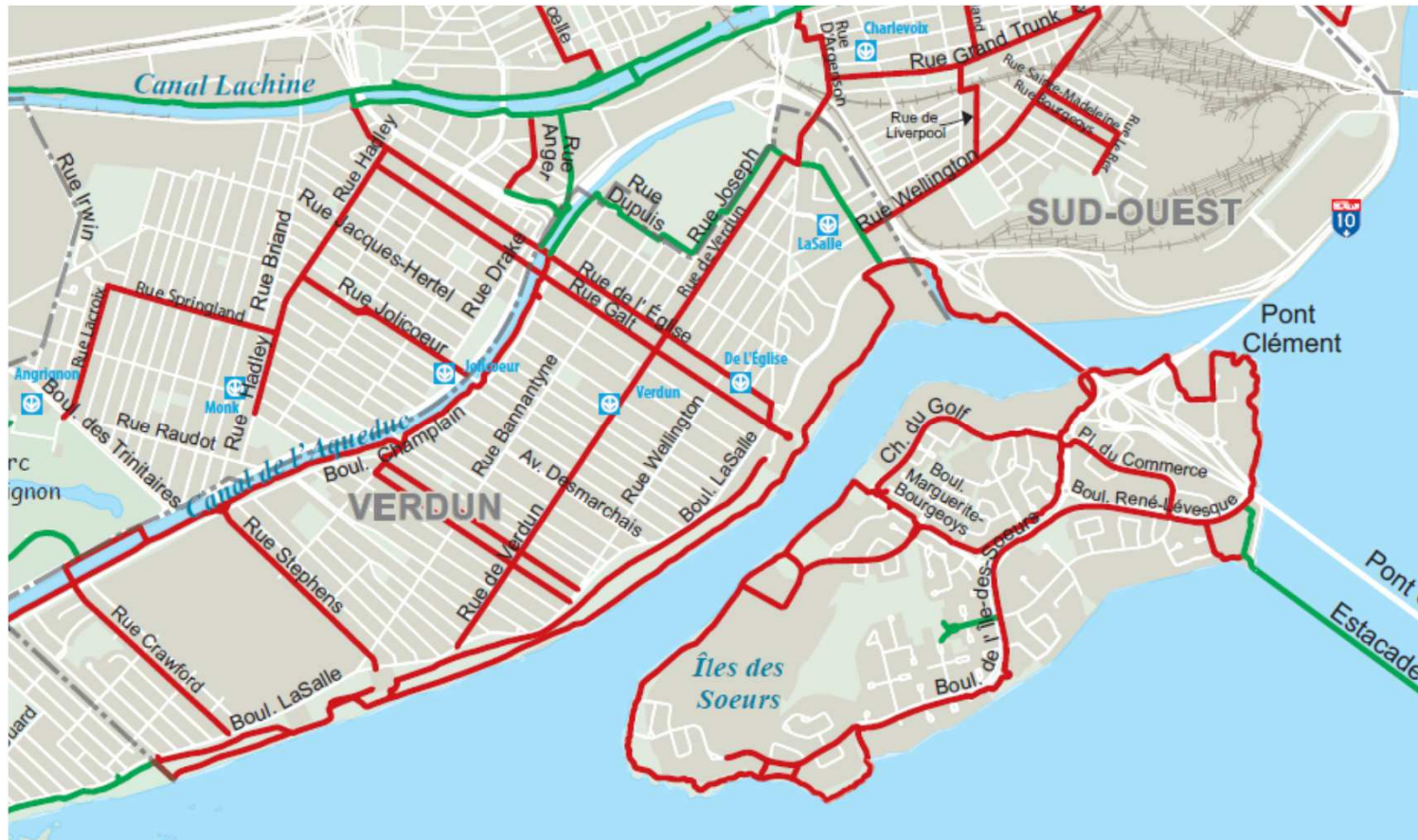
- Partager la vision et les raisons derrière la mise en place du projet pilote
- Transmettre des explications techniques sur le projet
- Présenter les mesures d'atténuation proposées
- Permettre aux citoyens concernés d'échanger sur le projet pilote



DÉROULEMENT DE LA SOIRÉE

- Présentation du projet pilote
- Période de commentaires/questions et échanges
- Poursuite des échanges de manière plus informelle
- Fin prévue de la rencontre : 20 h 30

PRÉSENTATION DU PROJET





HISTORIQUE DU PROJET

- 2008 : Mise en place des chaussées désignées
- 2014 : Plan de développement stratégique
 - Plus de 1500 Verdunois ont participé au sondage, aux groupes de discussion ou aux rencontres de consultation publique
- 2016-2017 : Plan local de déplacements
 - 1000 sondages en ligne complétés
 - 200 personnes ont assisté aux 4 rencontres de consultation publique



PLAN STRATÉGIQUE 2015-2025 DE L'ARRONDISSEMENT DE VERDUN

➤ **ORIENTATION 2 – Assurer la mobilité durable et l'accessibilité de tous**

➤ Objectif prioritaire :

- Offrir un réseau cyclable complet à travers l'ensemble du territoire

➤ Action prioritaire :

- Continuer le développement et l'amélioration du réseau cyclable

➤ **À la suite des discussions en groupe :**

« Aménager les voies de circulation pour **permettre aux cyclistes de se déplacer en minimisant les détours** avec des pistes cyclables qui desservent directement les différents secteurs et **pas seulement des pistes de villégiature.** »

PLAN LOCAL DE DÉPLACEMENTS (2017)

ANNEXE A-2: SYNTHÈSE DES PROBLÉMATIQUES SE RAPPORTANT AU VÉLO



PLD :

Axe de la rue De Verdun identifié comme axe cycliste inadéquat/ insuffisant



EXTRAITS DU SONDAGE EN LIGNE DU PLD

« La chaussée désignée n'est pas bien visible. De plus, avec le débit et la vitesse des automobiles sur cette rue, une bande cyclable ou une piste cyclable séparée serait plus sécuritaire. »

« La chaussée désignée pour vélos est complètement inutile. Elle n'incite aucunement les automobilistes à laisser plus de place aux cyclistes. De véritables bandes cyclables devraient être implantées sur cette rue, idéalement en bordure du trottoir, dans chaque direction. »



VISION

*derrière la mise en oeuvre du
projet pilote*



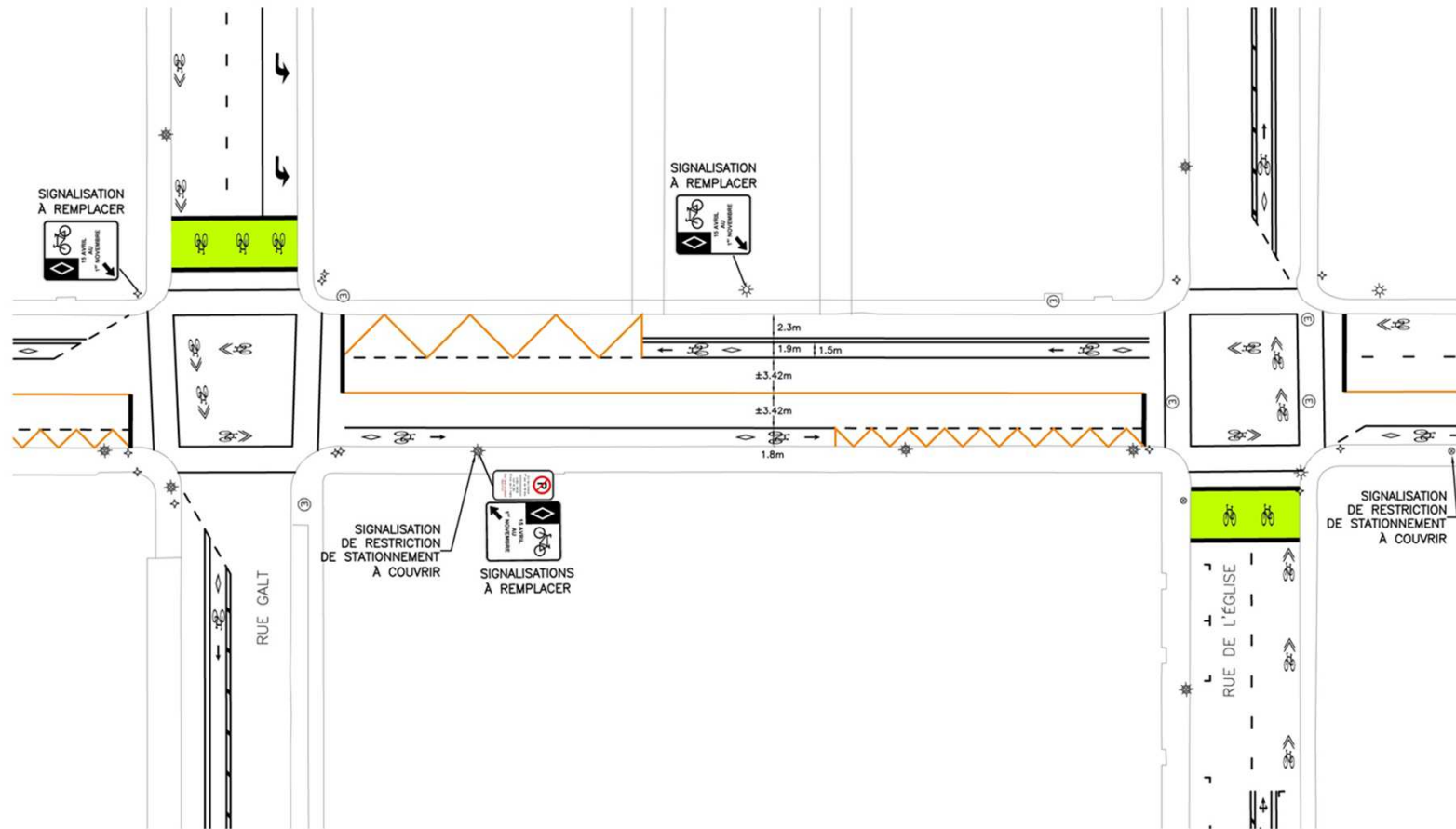
- Mise aux normes
- Sécurité et Vision Zéro
- Mobilité durable



ASPECTS TECHNIQUES



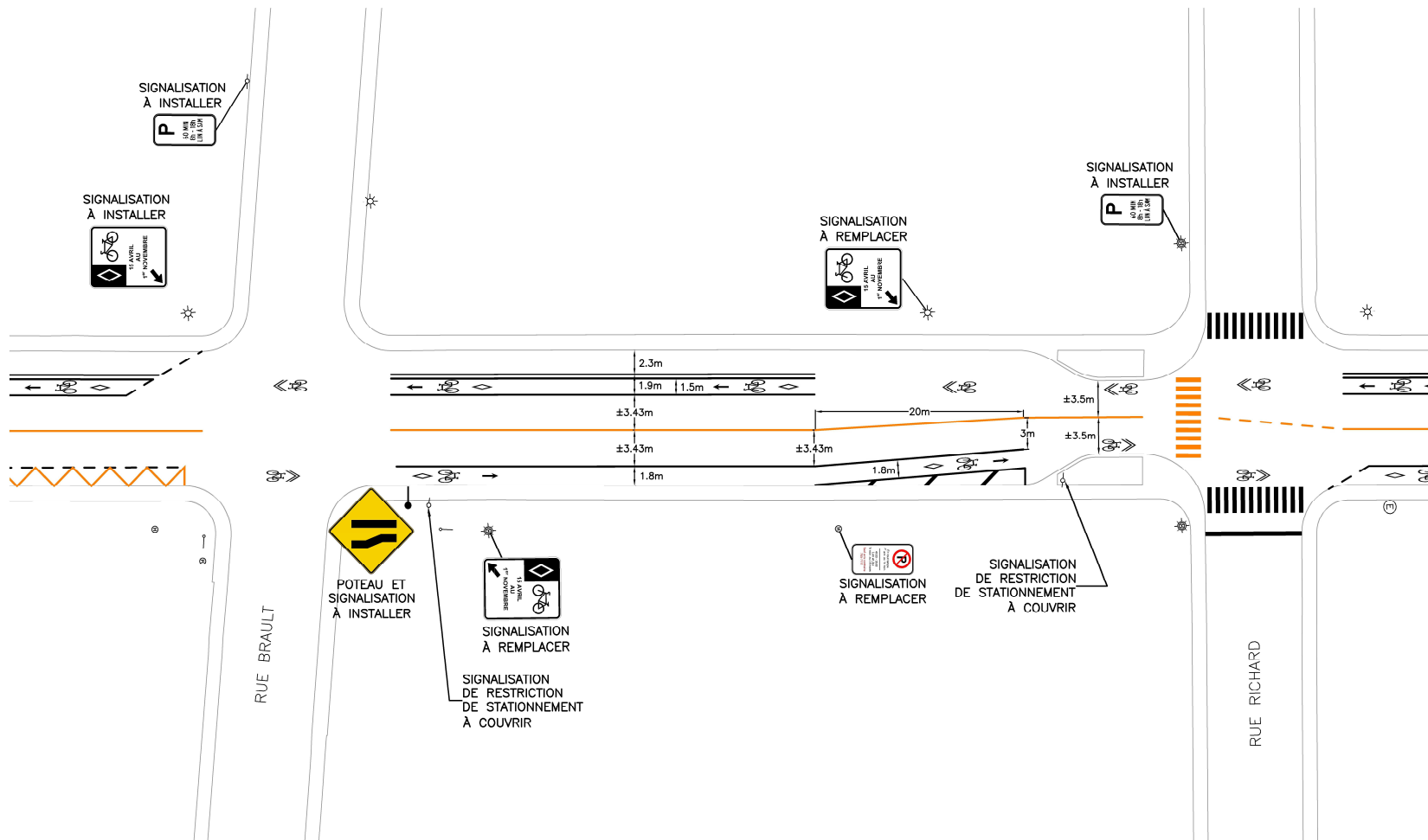
COUPE TYPE



Rue de Verdun - Aménagement d'une piste cyclable
Tronçon typique avec arrêts d'autobus et lien avec autre piste



COUPE TYPE



Rue de Verdun - Aménagement d'une piste cyclable
Tronçon typique avec obstacle de saillie de trottoir



IMPACT SUR LE STATIONNEMENT

- ▶ Retrait de +/- 275 espaces de stationnement du côté pair
 - Zones commerciales
 - 49 cases tarifées entre 1^{re} Avenue et Woodland
 - 12 espaces maximum 3 heures entre Richard et Godin
 - Relocalisation de 2 zones de livraisons
- ▶ Déplacement de 3 espaces de stationnement pour personne handicapée



IMPACT SUR LE STATIONNEMENT

➤ Données de Stationnement de Montréal

- Taux d'occupation - côté est : 27 %
- Taux d'occupation - côté ouest : 27 %

**basé sur le nombre de minutes payées en 2018*

➤ Évaluation de l'occupation du stationnement sur l'ensemble de la rue de Verdun

- Relevés réalisés en semaine : 7 h, 12 h et 17 h
- Taux d'occupation moyen
 - Henri-Duhamel / de l'Église : 70 %
 - De l'Église / Willibrord : 81 %
 - Willibrord / Woodland (tarifié) : 37 %
 - Woodland / Godin : 65 %



OCCUPATION DU STATIONNEMENT



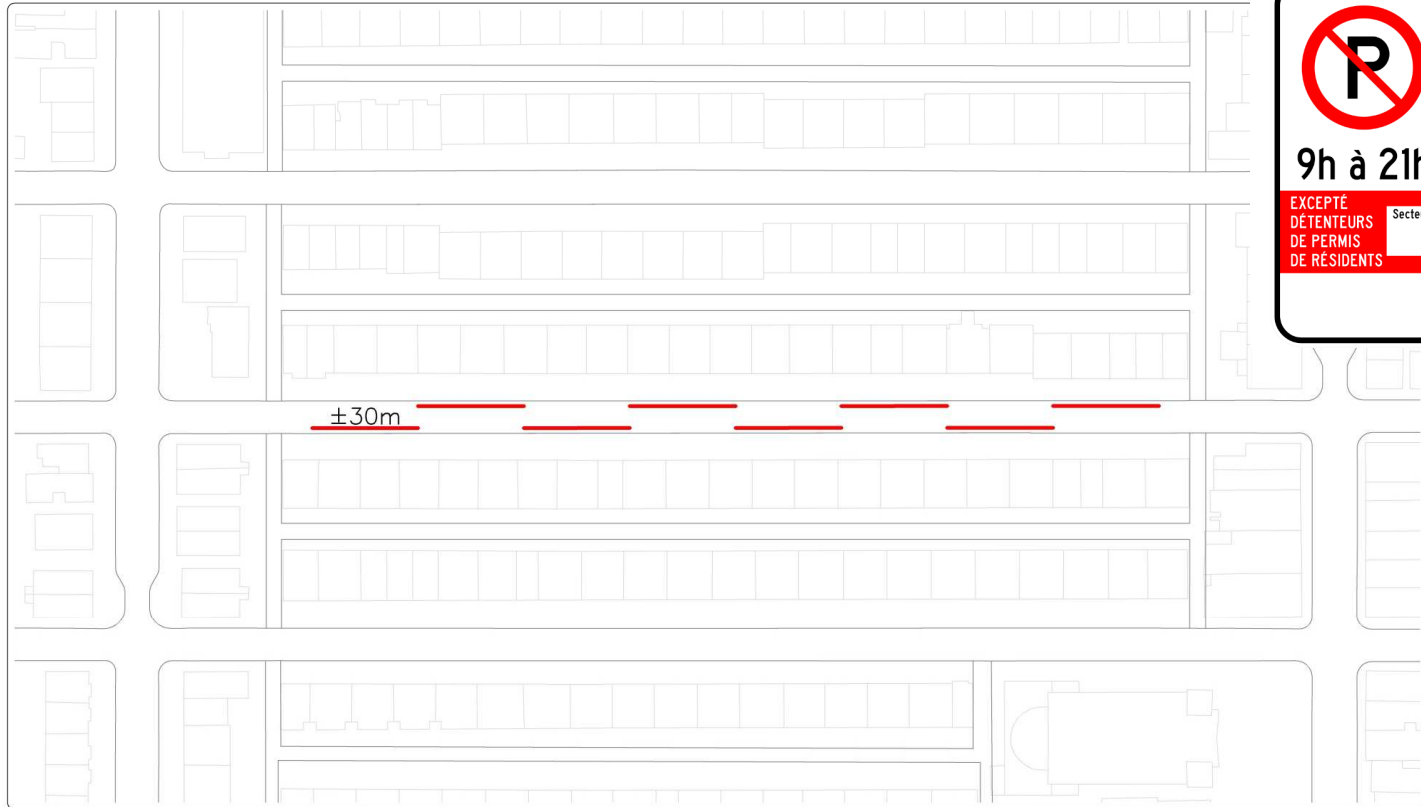
RUE DE VERDUN - STATIONNEMENT PAYANT - TAUX D'OCCUPATION*

*Il est à noter aussi que Le taux d'occupation se calcule comme suit : le nombre de minutes payées divisé par le nombre de minutes disponibles.

*Il est à noter que le taux d'occupation est basé sur les minutes payées. Or, il ne présente pas nécessairement le taux d'occupation réel incluant le taux de délinquance des usagers



MESURES D'ATTÉNUATION



Verdun
Montréal
DIVISION INGÉNIERIE
4555 RUE DE VERDUN
VERDUN, QC H4E 1A4
514-395-3075
www.montreal.ca

STATIONNEMENT SUR RUE RÉSERVÉ AUX RÉSIDENTS (SRRR)
EXEMPLE DE RÉPARTITION DE ZONE DE STATIONNEMENT RÉSERVÉ

DIVISION INGÉNIERIE
DESSINÉ PAR : S. THOUIN & A. PRINCE
DATE : 2019-04-25
APPROUVÉ PAR : SIMON CANTIN, og.tech.cir.
ÉCHELLE : 1:2000
PLAN N° : 6075
APPROUVÉ PAR :



MESURES D'ATTÉNUATION





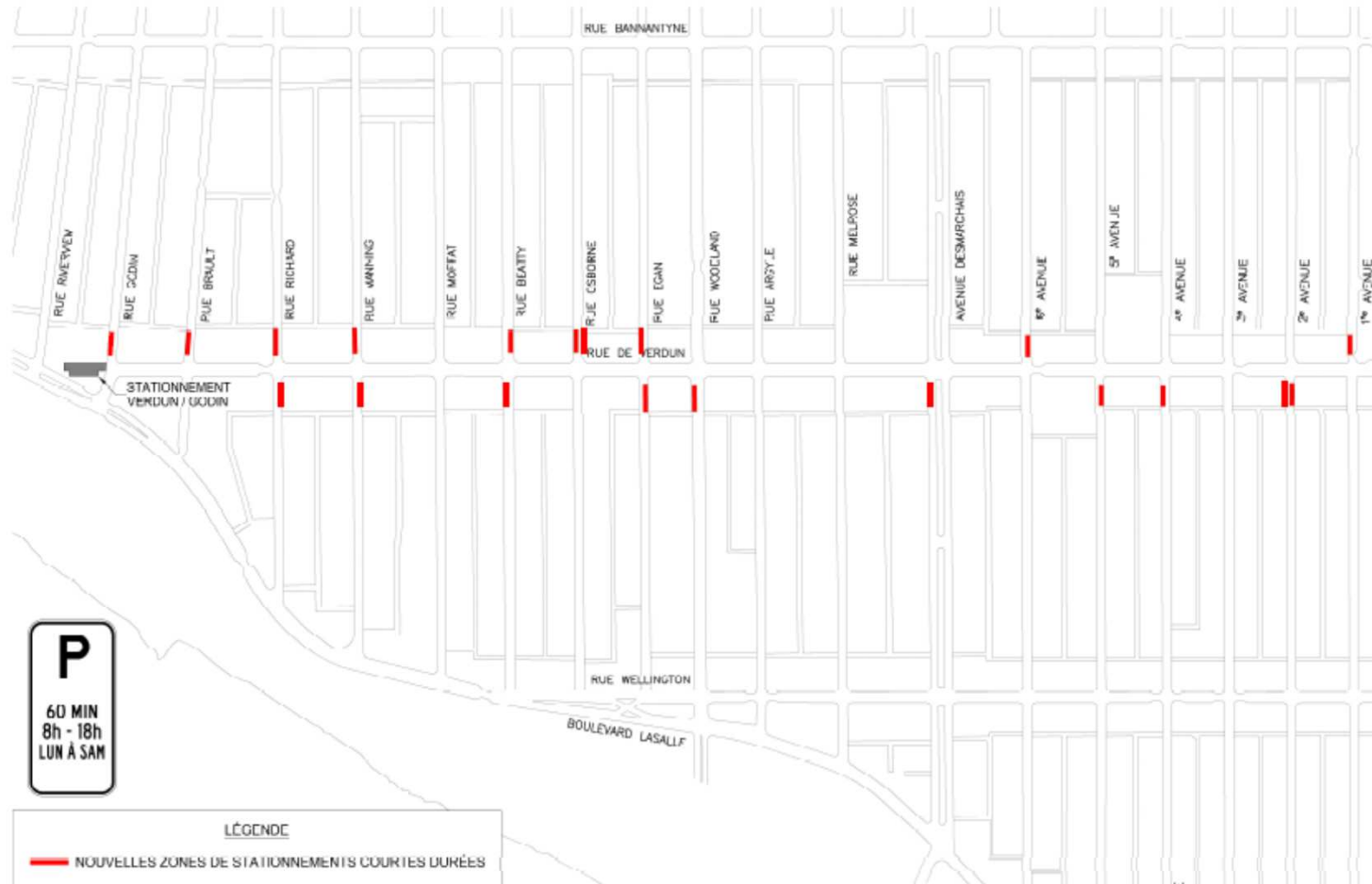
STATIONNEMENTS MUNICIPAUX À PROXIMITÉ



STATIONNEMENTS MUNICIPAUX - SECTEUR DE LA RUE DE VERDUN - NOMBRE DE PLACES



STATIONNEMENTS DE COURTE DURÉE DURANT LA JOURNÉE POUR LES CLIENTS DES COMMERCES





SUPPORTS À VÉLO





LOCALISATION DES BIXI





NOUVELLE SIGNALISATION

Côté pair



Côté impair





ÉCHÉANCIER ET SUITE

➤ Réalisation - FIN MAI

- Modification de la signalisation
- Marquage de la chaussée

➤ Suivi de l'utilisation de la piste – ÉTÉ 2019

- Comptage
- Sondage
- Analyse des impacts sur le stationnement

➤ Démantèlement – 1^{ER} NOVEMBRE

- Fermeture de la piste
- Effacement de l'ensemble du marquage
- Marquage de la configuration hiver

➤ Soirée d'information et d'échanges à l'automne (date à déterminer) concernant l'an 1 du projet pilote



QUESTIONS/COMMENTAIRES ET ÉCHANGES

- Donner la chance au plus grand nombre possible de s'exprimer
- Un droit de parole par personne, maximum 2 questions
- Échanges informels après la période animée
- Courtoisie, clarté, concision, respect



POUR TOUTES QUESTIONS :
elusverdun@ville.montreal.qc.ca
514-765-7010



Arrondissement de Verdun



@Arr_Verdun

INFOLETTRE

ville.montreal.qc.ca/verdun/infolettre



ANNEXES



AUTRES OPTIONS ÉTUDIÉES

► Mise en place d'un sens unique

- Conserve le stationnement des deux côtés
- Empêche la circulation efficiente des autobus de la STM pour la correspondance au métro Verdun (accessible dans un sens, mais pas dans l'autre)
- Ajoute du transit véhiculaire et du camionnage dans les rues locales
- Augmentation du débit véhiculaire dans le sens opposé sur les rues Bannantyne, Wellington et LaSalle



AUTRES OPTIONS ÉTUDIÉES

- Piste cyclable protégée
 - Dispendieux pour un projet pilote
 - Demande la déconstruction complète des saillies de trottoir d'un côté
 - Demande la mise en place de bollards
 - Côté complet de stationnement également supprimé



MOBILITÉ DURABLE (SUITE)

Actuellement



Pendant le projet pilote

