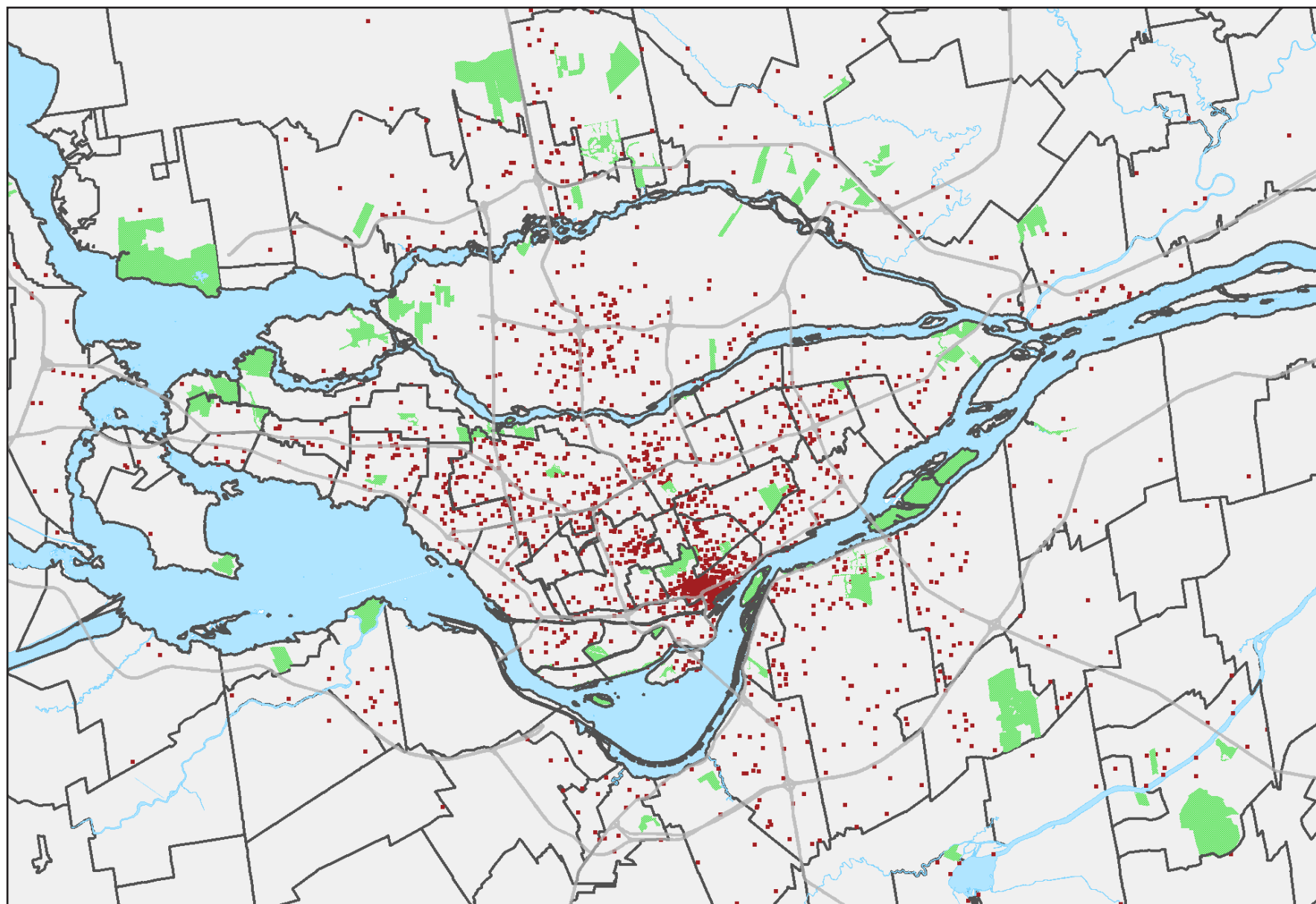


EMPLOI TOTAL

LOCALISATION DES EMPLOIS SUR LE TERRITOIRE, 2016



Emploi total par territoire en 2016

	Emploi total	Part dans la RMR (%)
RMR de Montréal	1 891 730	100,0
Agglomération de Montréal	1 163 280	61,5
Ville de Montréal	1 006 195	53,2
Ahuntsic-Cartierville	58 610	3,1
Anjou	30 700	1,6
Côte-des-Neiges–Notre-Dame-de-Grâce	79 280	4,2
Lachine	24 040	1,3
LaSalle	25 700	1,4
Le Plateau-Mont-Royal	60 225	3,2
Le Sud-Ouest	34 970	1,8
L'Île-Bizard–Sainte-Geneviève	3 490	0,2
Mercier–Hochelaga-Maisonneuve	51 490	2,7
Montréal-Nord	18 970	1,0
Outremont	8 250	0,4
Pierrefonds-Roxboro	10 290	0,5
Rivière-des-Prairies–Pointe-aux-Trembles	32 180	1,7
Rosemont–La Petite-Patrie	56 345	3,0
Saint-Laurent	109 440	5,8
Saint-Léonard	27 820	1,5
Verdun	21 985	1,2
Ville-Marie	305 750	16,2
Villeray–Saint-Michel–Parc-Extension	46 660	2,5
Villes liées	157 085	8,3
Couronne Nord (excluant Laval)	223 920	11,8
Couronne Sud (excluant Longueuil)	176 930	9,4
Laval	152 805	8,1
Agglomération de Longueuil	174 795	9,2

Source : Statistique Canada, Recensement de 2016, produit personnalisé sur le lieu de travail

- 1 point = 750 emplois
- Limite d'arrondissements et de villes
- Grands axes routiers
- Espaces verts