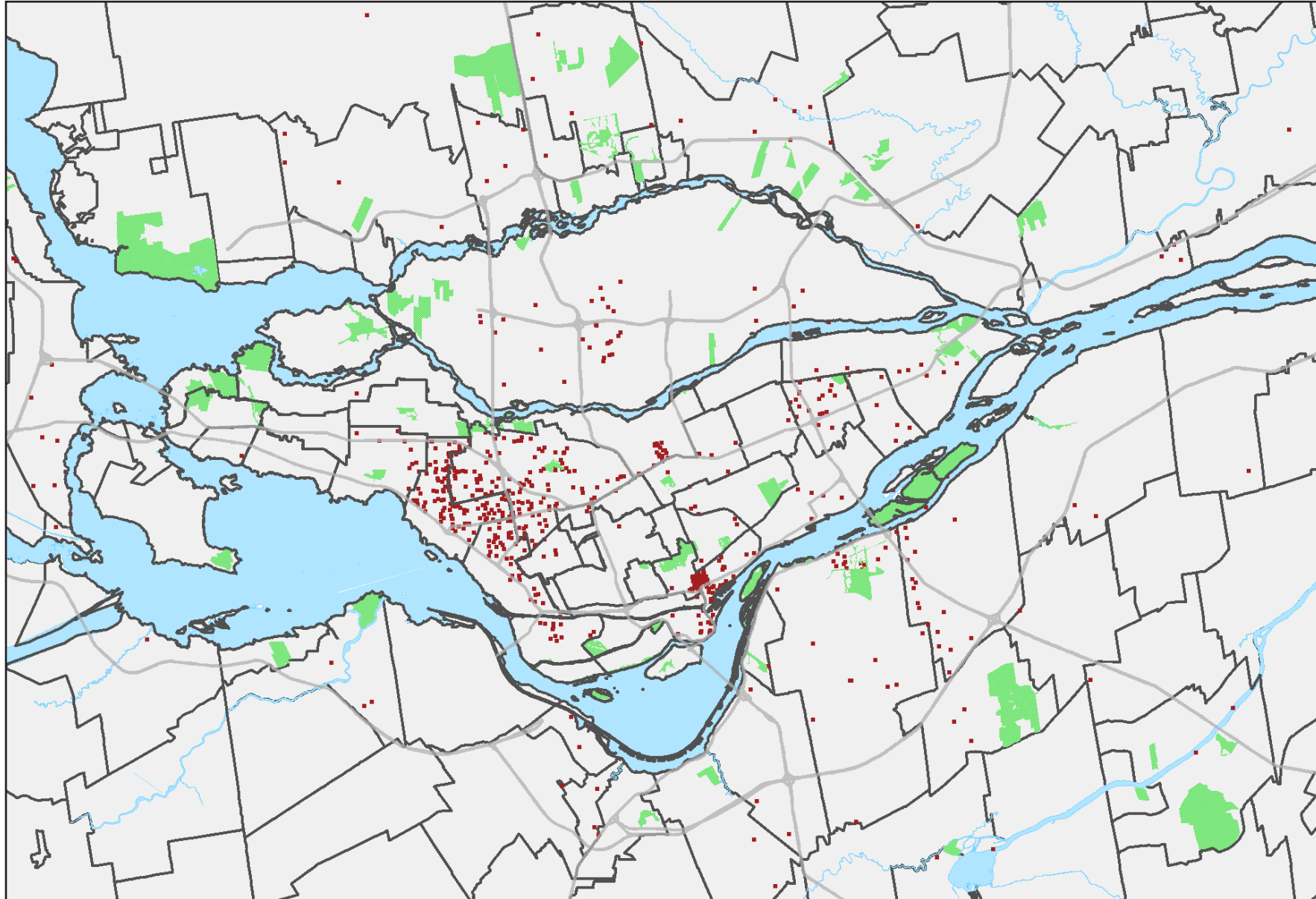


TRANSPORT ET ENTREPOSAGE

LOCALISATION DES EMPLOIS SUR LE TERRITOIRE, 2016



Emploi total par territoire en 2016

	Emploi total	Part dans la RMR (%)
RMR de Montréal	86 325	100,0
Agglomération de Montréal	58 120	67,3
Ville de Montréal	43 205	50,0
Ahuntsic-Cartierville	2 285	2,6
Anjou	2 040	2,4
Côte-des-Neiges–Notre-Dame-de-Grâce	765	0,9
Lachine	4 565	5,3
LaSalle	1 670	1,9
Le Plateau–Mont-Royal	830	1,0
Le Sud-Ouest	1 885	2,2
L'Île-Bizard–Sainte-Geneviève	30	0,0
Mercier–Hochelaga–Maisonneuve	1 420	1,6
Montréal-Nord	265	0,3
Outremont	20	0,0
Pierrefonds–Roxboro	320	0,4
Rivière-des-Prairies–Pointe-aux-Trembles	1 565	1,8
Rosemont–La Petite-Patrie	865	1,0
Saint-Laurent	12 240	14,2
Saint-Léonard	520	0,6
Verdun	195	0,2
Ville-Marie	10 440	12,1
Villeray–Saint-Michel–Parc-Extension	1 285	1,5
Villes liées	14 915	17,3
Couronne Nord (excluant Laval)	7 620	8,8
Couronne Sud (excluant Longueuil)	8 090	9,4
Laval	5 170	6,0
Agglomération de Longueuil	7 325	8,5

Source : Statistique Canada, Recensement de 2016, produit personnalisé sur le lieu de travail

- 1 point = 100 emplois
- Limite d'arrondissements et de villes
- Grands axes routiers
- Espaces verts