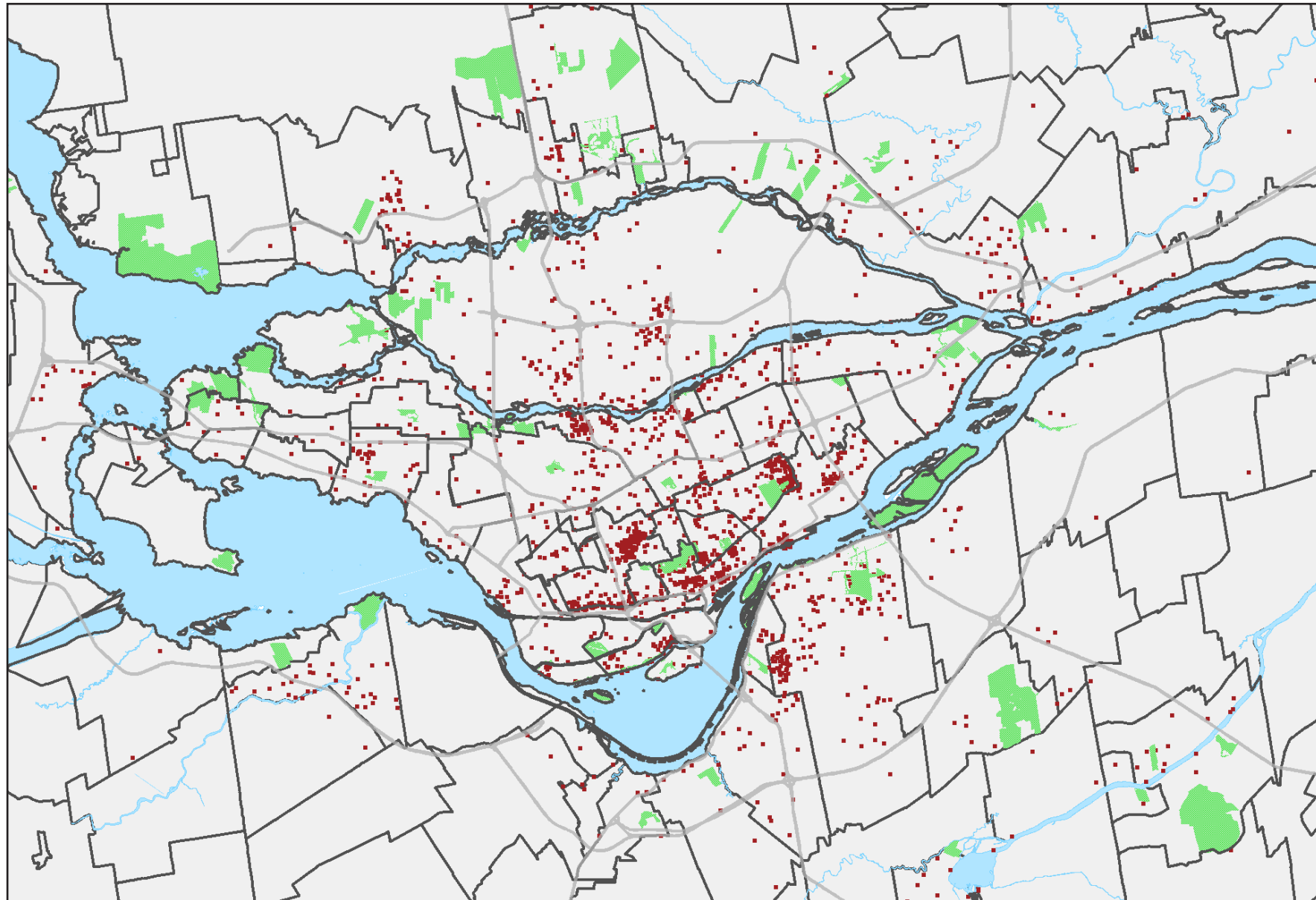


SOINS DE SANTÉ ET ASSISTANCE SOCIALE

LOCALISATION DES EMPLOIS SUR LE TERRITOIRE, 2016



Emploi total par territoire en 2016

	Emploi total	Part dans la RMR (%)
RMR de Montréal	248 670	100,0
Agglomération de Montréal	148 900	59,9
Ville de Montréal	133 895	53,8
Ahuntsic-Cartierville	12 675	5,1
Anjou	1 215	0,5
Côte-des-Neiges–Notre-Dame-de-Grâce	24 295	9,8
Lachine	2 415	1,0
LaSalle	2 905	1,2
Le Plateau–Mont-Royal	8 735	3,5
Le Sud-Ouest	2 885	1,2
L'Île-Bizard–Sainte-Geneviève	645	0,3
Mercier–Hochelaga–Maisonneuve	10 945	4,4
Montréal-Nord	3 690	1,5
Outremont	1 080	0,4
Pierrefonds-Roxboro	1 795	0,7
Rivière-des-Prairies–Pointe-aux-Trembles	4 985	2,0
Rosemont–La Petite-Patrie	16 375	6,6
Saint-Laurent	4 715	1,9
Saint-Léonard	2 985	1,2
Verdun	6 160	2,5
Ville-Marie	19 545	7,9
Villeray–Saint-Michel–Parc-Extension	5 850	2,4
Villes liées	15 005	6,0
Couronne Nord (excluant Laval)	31 775	12,8
Couronne Sud (excluant Longueuil)	23 895	9,6
Laval	20 075	8,1
Agglomération de Longueuil	24 025	9,7

Source : Statistique Canada, Recensement de 2016, produit personnalisé sur le lieu de travail

- 1 point = 100 emplois
- Limite d'arrondissements et de villes
- Grands axes routiers
- Espaces verts