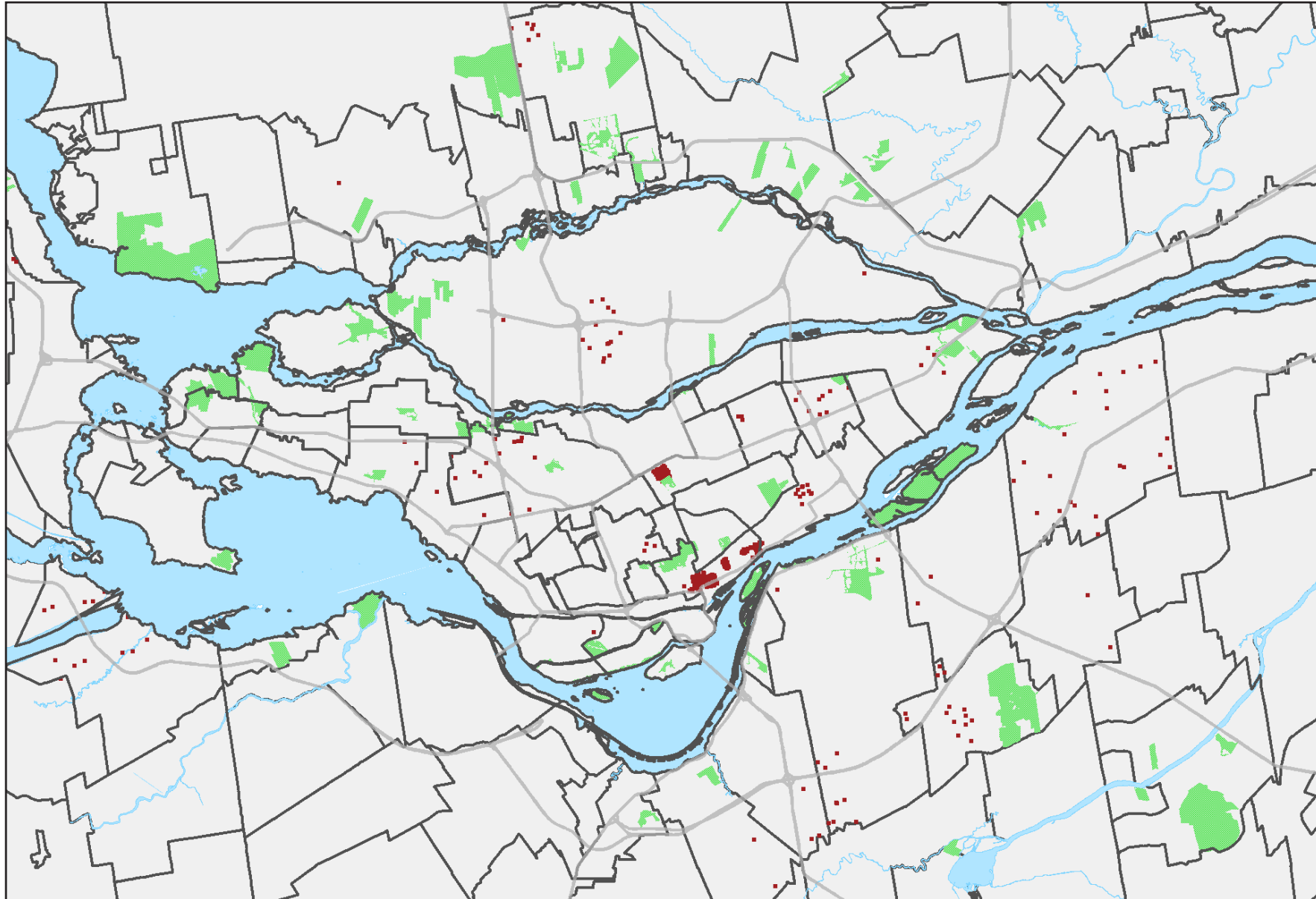


## LOCALISATION DES EMPLOIS SUR LE TERRITOIRE, 2016



### Emploi total par territoire en 2016

	Emploi total	Part dans la RMR (%)
<b>RMR de Montréal</b>	<b>14 260</b>	<b>100,0</b>
Agglomération de Montréal	10 230	71,7
Ville de Montréal	10 000	70,1
Ahuntsic-Cartierville	20	0,1
Anjou	255	1,8
Côte-des-Neiges–Notre-Dame-de-Grâce	130	0,9
Lachine	25	0,2
LaSalle	40	0,3
Le Plateau-Mont-Royal	10	0,1
Le Sud-Ouest	30	0,2
L'Île-Bizard–Sainte-Geneviève	0	0,0
Mercier–Hochelaga-Maisonneuve	320	2,2
Montréal-Nord	10	0,1
Outremont	10	0,1
Pierrefonds-Roxboro	10	0,1
Rivière-des-Prairies–Pointe-aux-Trembles	155	1,1
Rosemont–La Petite-Patrie	20	0,1
Saint-Laurent	360	2,5
Saint-Léonard	105	0,7
Verdun	0	0,0
Ville-Marie	6 930	48,6
Villeray–Saint-Michel–Parc-Extension	1 570	11,0
Villes liées	230	1,6
Couronne Nord (excluant Laval)	1 160	8,1
Couronne Sud (excluant Longueuil)	1 415	9,9
Laval	550	3,9
Agglomération de Longueuil	905	6,3

Source : Statistique Canada, Recensement de 2016, produit personnalisé sur le lieu de travail

- 1 point = 25 emplois
- Limite d'arrondissements et de villes
- Grands axes routiers
- Espaces verts