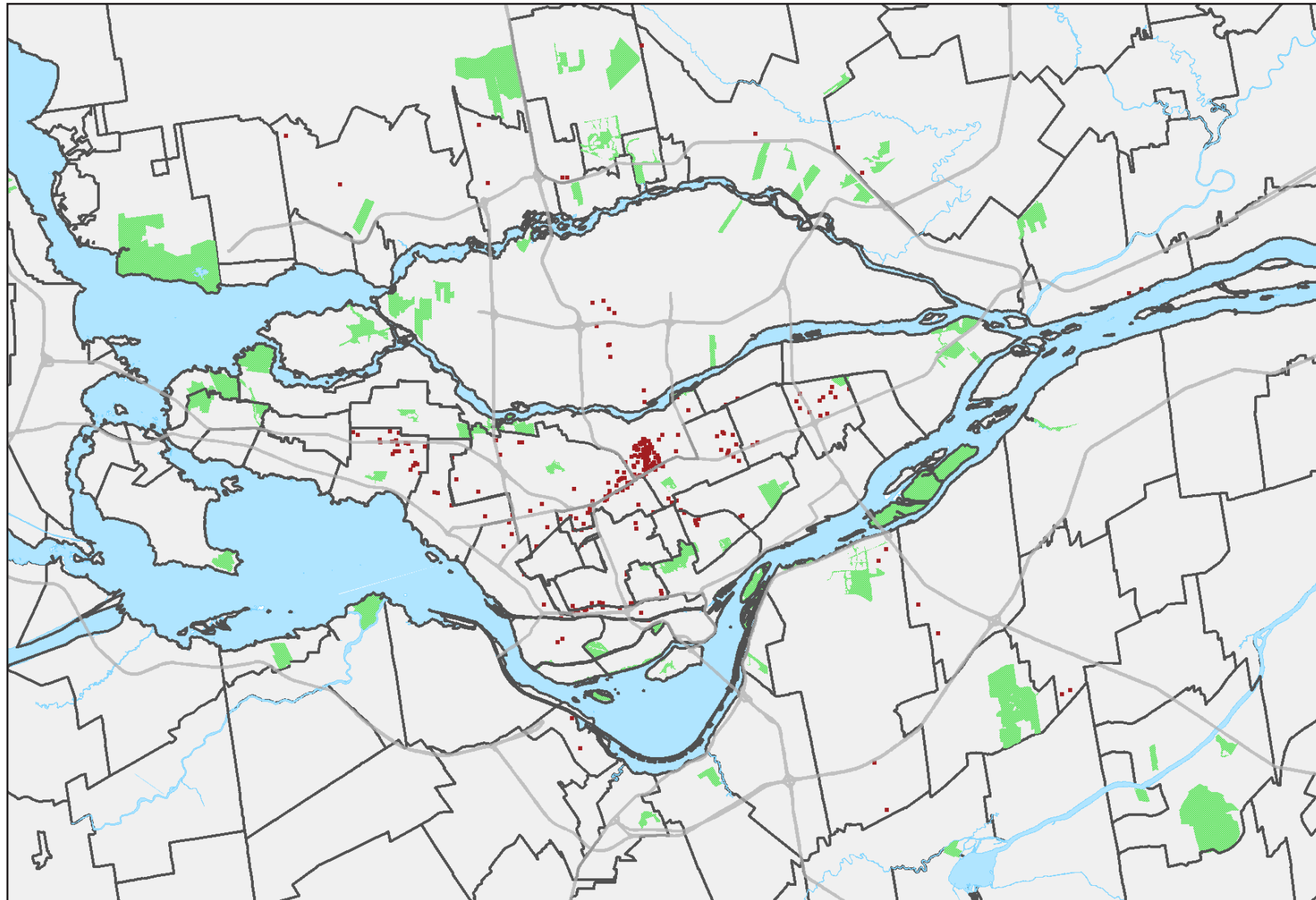


USINES DE TEXTILES

LOCALISATION DES EMPLOIS SUR LE TERRITOIRE, 2016



Emploi total par territoire en 2016

	Emploi total	Part dans la RMR (%)
RMR de Montréal	1 540	100,0
Agglomération de Montréal	1 180	76,6
Ville de Montréal	980	63,6
Ahuntsic-Cartierville	435	28,2
Anjou	60	3,9
Côte-des-Neiges–Notre-Dame-de-Grâce	130	8,4
Lachine	30	1,9
LaSalle	10	0,6
Le Plateau-Mont-Royal	25	1,6
Le Sud-Ouest	10	0,6
L'Île-Bizard–Sainte-Geneviève	0	0,0
Mercier–Hochelaga-Maisonneuve	0	0,0
Montréal-Nord	10	0,6
Outremont	0	0,0
Pierrefonds-Roxboro	0	0,0
Rivière-des-Prairies–Pointe-aux-Trembles	0	0,0
Rosemont–La Petite-Patrie	20	1,3
Saint-Laurent	170	11,0
Saint-Léonard	10	0,6
Verdun	0	0,0
Ville-Marie	0	0,0
Villeray–Saint-Michel–Parc-Extension	70	4,5
Villes liées	200	13,0
Couronne Nord (excluant Laval)	220	14,3
Couronne Sud (excluant Longueuil)	60	3,9
Laval	50	3,2
Agglomération de Longueuil	30	1,9

Source : Statistique Canada, Recensement de 2016, produit personnalisé sur le lieu de travail

- 1 point = 5 emplois
- Limite d'arrondissements et de villes
- Grands axes routiers
- Espaces verts