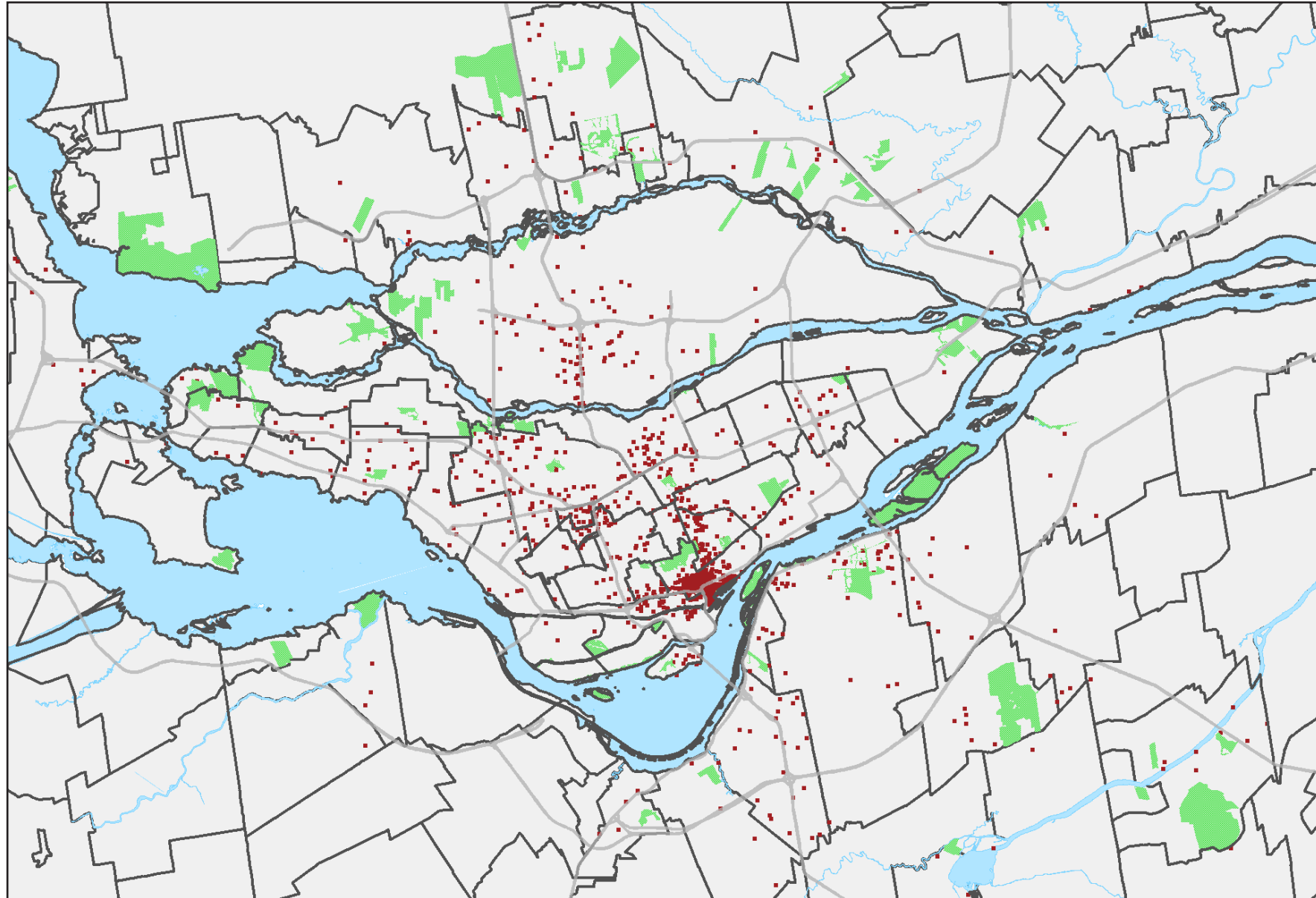


SERVICES PROFESSIONNELS, SCIENTIFIQUES ET TECHNIQUES

LOCALISATION DES EMPLOIS SUR LE TERRITOIRE, 2016



Emploi total par territoire en 2016

	Emploi total	Part dans la RMR (%)
RMR de Montréal	173 130	100,0
Agglomération de Montréal	124 400	71,9
Ville de Montréal	110 600	63,9
Ahuntsic-Cartierville	5 260	3,0
Anjou	2 025	1,2
Côte-des-Neiges–Notre-Dame-de-Grâce	6 450	3,7
Lachine	1 355	0,8
LaSalle	1 095	0,6
Le Plateau-Mont-Royal	8 465	4,9
Le Sud-Ouest	5 225	3,0
L'Île-Bizard–Sainte-Geneviève	285	0,2
Mercier–Hochelaga-Maisonneuve	2 575	1,5
Montréal-Nord	585	0,3
Outremont	1 100	0,6
Pierrefonds-Roxboro	935	0,5
Rivière-des-Prairies–Pointe-aux-Trembles	1 025	0,6
Rosemont–La Petite-Patrie	4 680	2,7
Saint-Laurent	8 655	5,0
Saint-Léonard	1 240	0,7
Verdun	2 025	1,2
Ville-Marie	53 405	30,8
Villeray–Saint-Michel–Parc-Extension	4 215	2,4
Villes liées	13 800	8,0
Couronne Nord (excluant Laval)	12 585	7,3
Couronne Sud (excluant Longueuil)	10 910	6,3
Laval	11 990	6,9
Agglomération de Longueuil	13 245	7,7

Source : Statistique Canada, Recensement de 2016, produit personnalisé sur le lieu de travail

- 1 point = 100 emplois
- Limite d'arrondissements et de villes
- Grands axes routiers
- Espaces verts