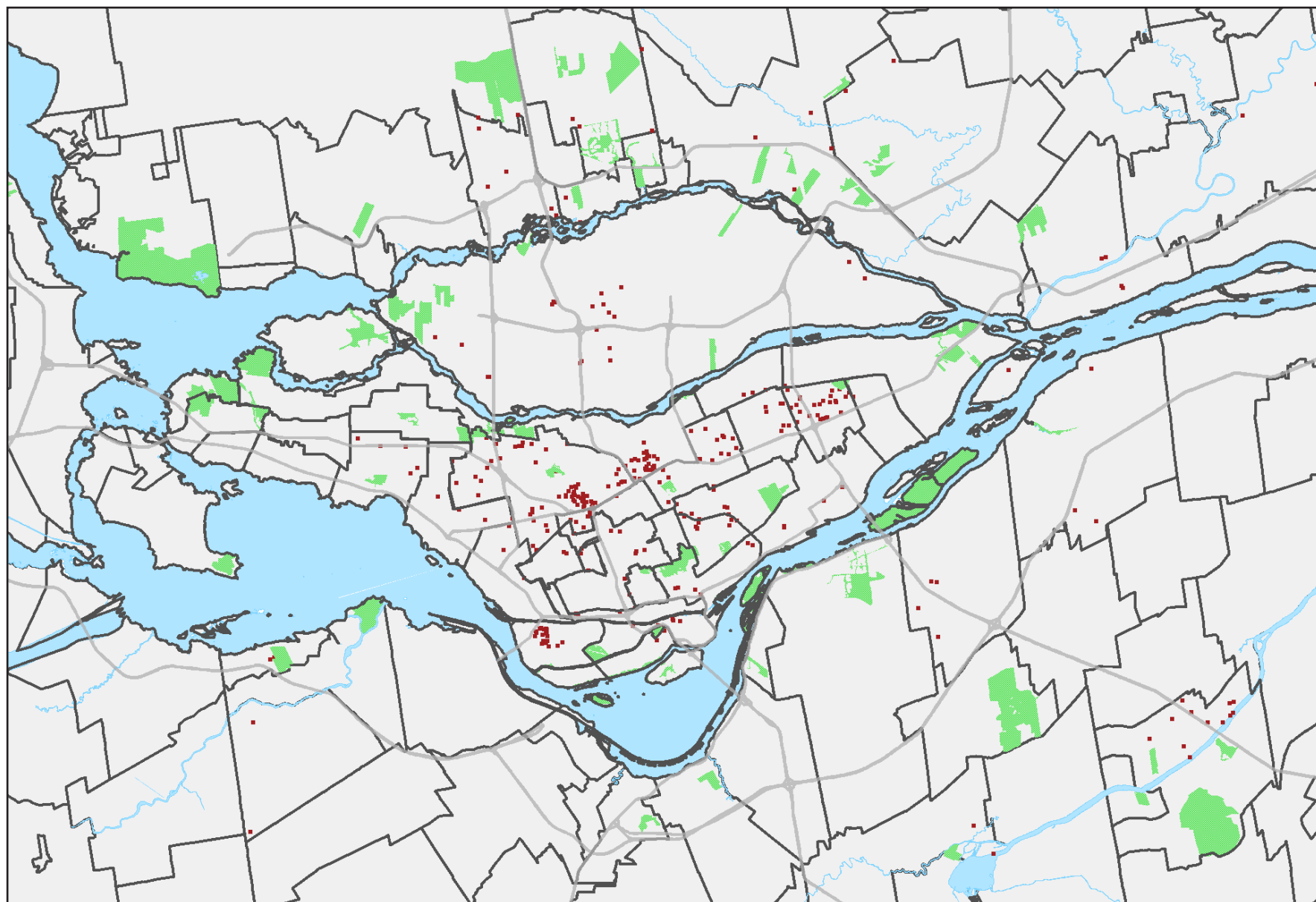


# USINES DE PRODUITS TEXTILES

## LOCALISATION DES EMPLOIS SUR LE TERRITOIRE, 2016



### Emploi total par territoire en 2016

	Emploi total	Part dans la RMR (%)
<b>RMR de Montréal</b>	<b>1 735</b>	<b>100,0</b>
Agglomération de Montréal	1 200	69,2
Ville de Montréal	1 105	63,7
Ahuntsic-Cartierville	140	8,1
Anjou	130	7,5
Côte-des-Neiges–Notre-Dame-de-Grâce	65	3,7
Lachine	15	0,9
LaSalle	110	6,3
Le Plateau-Mont-Royal	30	1,7
Le Sud-Ouest	40	2,3
L'Île-Bizard–Sainte-Geneviève	0	0,0
Mercier–Hochelaga-Maisonneuve	20	1,2
Montréal-Nord	20	1,2
Outremont	0	0,0
Pierrefonds-Roxboro	0	0,0
Rivière-des-Prairies–Pointe-aux-Trembles	0	0,0
Rosemont–La Petite-Patrie	40	2,3
Saint-Laurent	335	19,3
Saint-Léonard	35	2,0
Verdun	10	0,6
Ville-Marie	30	1,7
Villeray–Saint-Michel–Parc-Extension	85	4,9
Villes liées	95	5,5
Couronne Nord (excluant Laval)	180	10,4
Couronne Sud (excluant Longueuil)	235	13,5
Laval	100	5,8
Agglomération de Longueuil	20	1,2

Source : Statistique Canada, Recensement de 2016, produit personnalisé sur le lieu de travail

- 1 point = 5 emplois
- Limite d'arrondissements et de villes
- Grands axes routiers
- Espaces verts