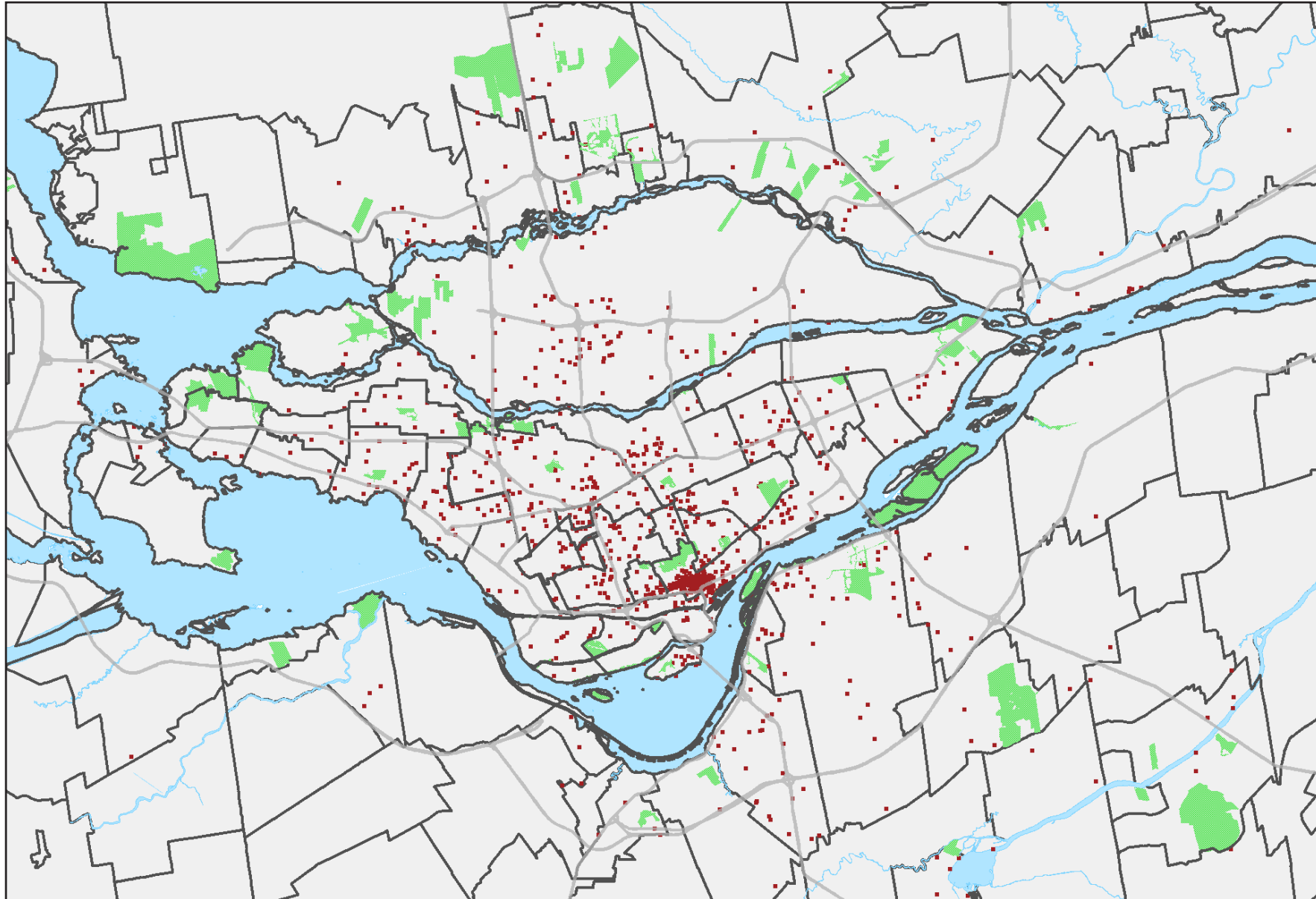


# SERVICES IMMOBILIERS ET SERVICES DE LOCATION ET DE LOCATION DE BAIL

## LOCALISATION DES EMPLOIS SUR LE TERRITOIRE, 2016



### Emploi total par territoire en 2016

	Emploi total	Part dans la RMR (%)
<b>RMR de Montréal</b>	<b>34 260</b>	<b>100,0</b>
Agglomération de Montréal	22 745	66,4
Ville de Montréal	18 780	54,8
Ahuntsic-Cartierville	1 090	3,2
Anjou	430	1,3
Côte-des-Neiges–Notre-Dame-de-Grâce	1 730	5,0
Lachine	220	0,6
LaSalle	525	1,5
Le Plateau–Mont-Royal	1 135	3,3
Le Sud-Ouest	775	2,3
L'Île-Bizard–Sainte-Geneviève	70	0,2
Mercier–Hochelaga–Maisonneuve	1 015	3,0
Montréal-Nord	265	0,8
Outremont	265	0,8
Pierrefonds-Roxboro	265	0,8
Rivière-des-Prairies–Pointe-aux-Trembles	530	1,5
Rosemont–La Petite-Patrie	1 050	3,1
Saint-Laurent	1 830	5,3
Saint-Léonard	715	2,1
Verdun	550	1,6
Ville-Marie	5 760	16,8
Villeray–Saint-Michel–Parc-Extension	560	1,6
Villes liées	3 965	11,6
Couronne Nord (excluant Laval)	3 245	9,5
Couronne Sud (excluant Longueuil)	2 655	7,7
Laval	2 725	8,0
Agglomération de Longueuil	2 890	8,4

Source : Statistique Canada, Recensement de 2016, produit personnalisé sur le lieu de travail

- 1 point = 25 emplois
- Limite d'arrondissements et de villes
- Grands axes routiers
- Espaces verts