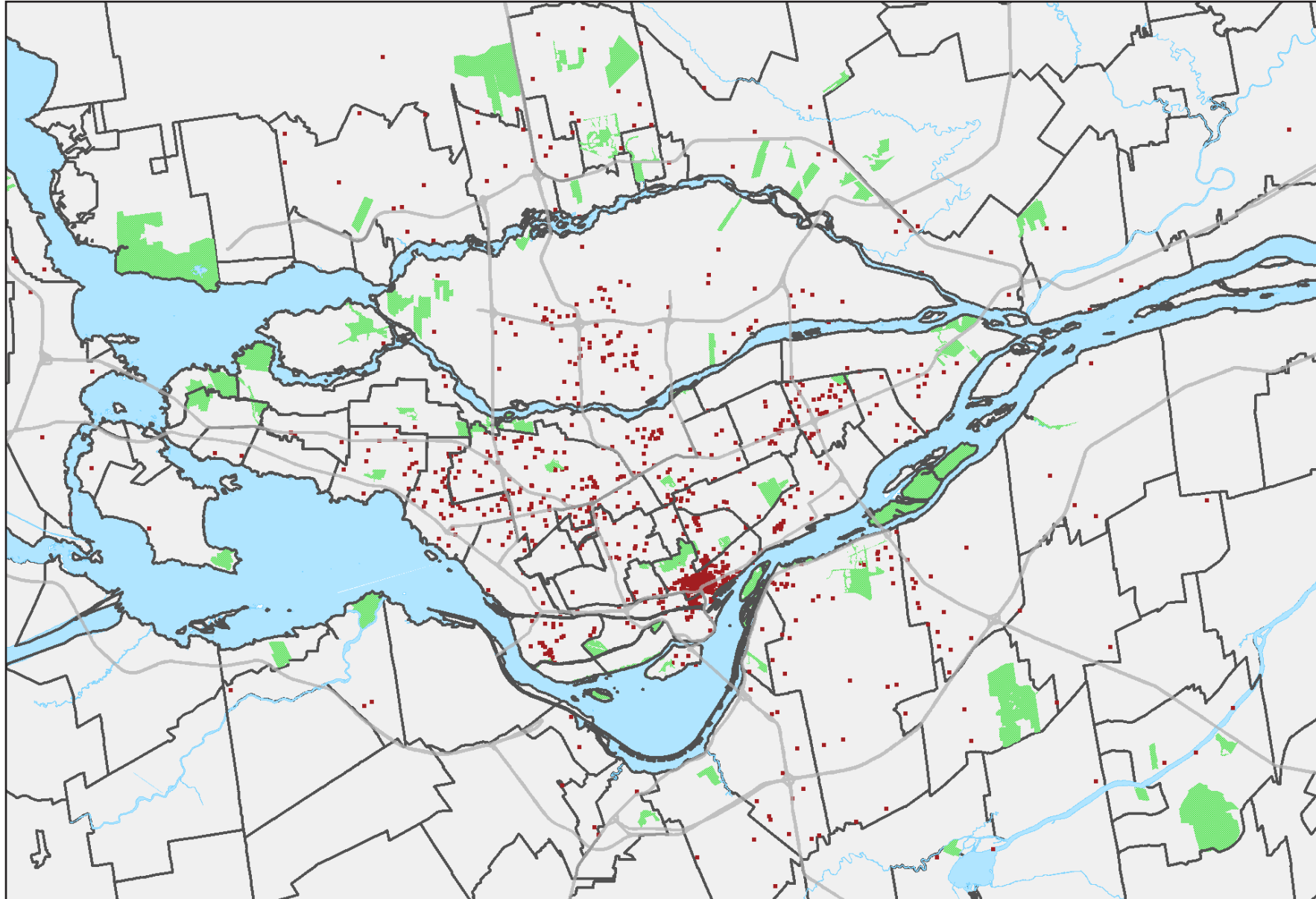


SERVICES ADMINISTRATIFS, SERVICES DE SOUTIEN, SERVICES DE GESTION DES DÉCHETS, ET SERVICES D'ASSAINISSEMENT

LOCALISATION DES EMPLOIS SUR LE TERRITOIRE, 2016



Emploi total par territoire en 2016

	Emploi total	Part dans la RMR (%)
RMR de Montréal	71 615	100,0
Agglomération de Montréal	48 915	68,3
Ville de Montréal	42 565	59,4
Ahuntsic-Cartierville	1 820	2,5
Anjou	1 940	2,7
Côte-des-Neiges-Notre-Dame-de-Grâce	2 400	3,4
Lachine	830	1,2
LaSalle	1 745	2,4
Le Plateau-Mont-Royal	2 640	3,7
Le Sud-Ouest	2 770	3,9
L'Île-Bizard-Sainte-Geneviève	135	0,2
Mercier-Hochelaga-Maisonneuve	2 160	3,0
Montréal-Nord	395	0,6
Outremont	255	0,4
Pierrefonds-Roxboro	415	0,6
Rivière-des-Prairies-Pointe-aux-Trembles	1 185	1,7
Rosemont-La Petite-Patrie	1 325	1,9
Saint-Laurent	4 635	6,5
Saint-Léonard	1 415	2,0
Verdun	455	0,6
Ville-Marie	14 110	19,7
Villeray-Saint-Michel-Parc-Extension	1 935	2,7
Villes liées	6 350	8,9
Couronne Nord (excluant Laval)	6 485	9,1
Couronne Sud (excluant Longueuil)	5 030	7,0
Laval	6 030	8,4
Agglomération de Longueuil	5 155	7,2

Source : Statistique Canada, Recensement de 2016, produit personnalisé sur le lieu de travail

- 1 point = 50 emplois
- Limite d'arrondissements et de villes
- Grands axes routiers
- Espaces verts