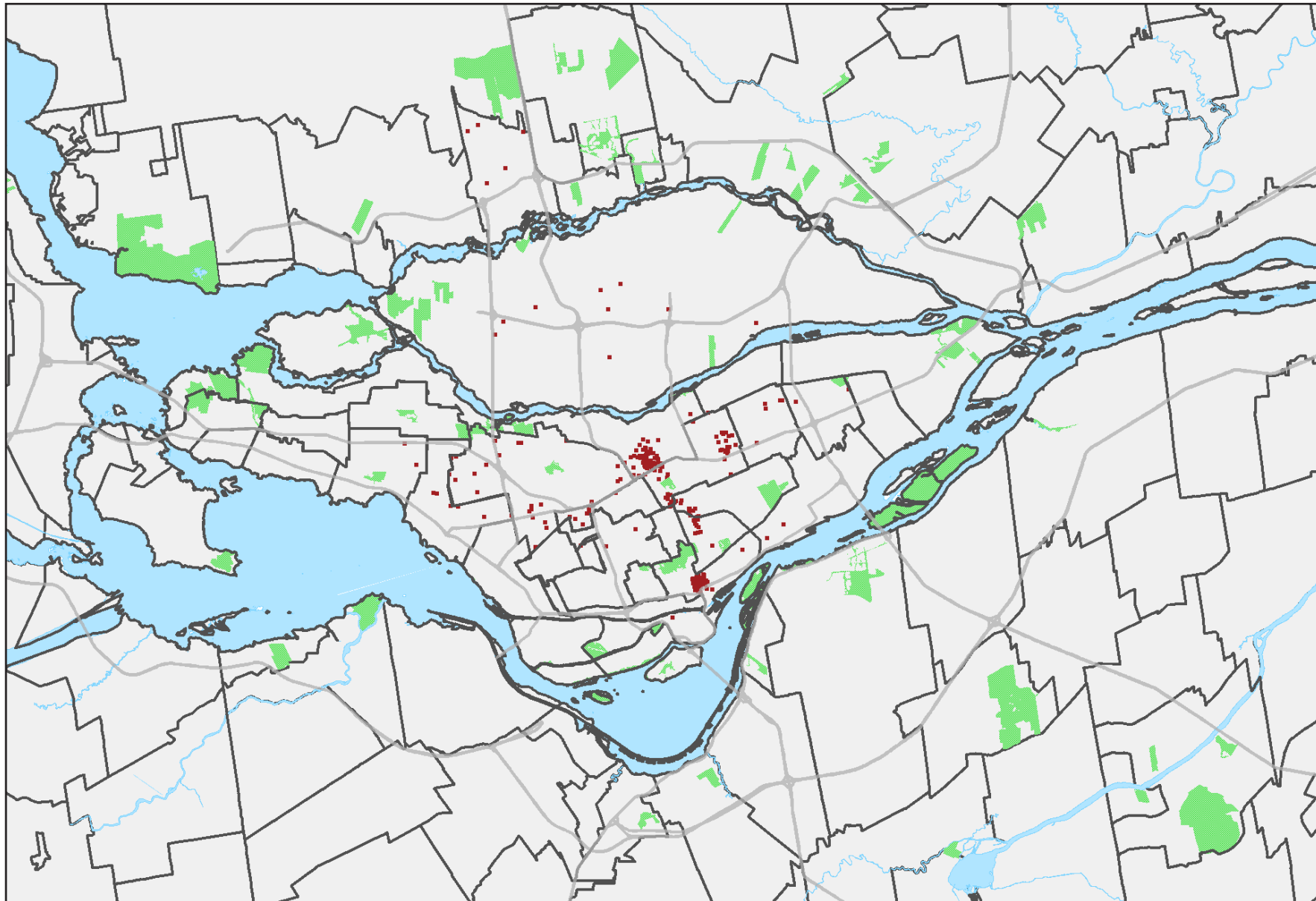


# FABRICATION DE VÊTEMENTS

## LOCALISATION DES EMPLOIS SUR LE TERRITOIRE, 2016



### Emploi total par territoire en 2016

	Emploi total	Part dans la RMR (%)
<b>RMR de Montréal</b>	<b>8 825</b>	<b>100,0</b>
Agglomération de Montréal	7 395	83,8
Ville de Montréal	6 885	78,0
Ahuntsic-Cartierville	1 980	22,4
Anjou	75	0,8
Côte-des-Neiges–Notre-Dame-de-Grâce	145	1,6
Lachine	20	0,2
LaSalle	30	0,3
Le Plateau-Mont-Royal	370	4,2
Le Sud-Ouest	70	0,8
L'Île-Bizard–Sainte-Geneviève	20	0,2
Mercier–Hochelaga-Maisonneuve	135	1,5
Montréal-Nord	125	1,4
Outremont	10	0,1
Pierrefonds-Roxboro	30	0,3
Rivière-des-Prairies–Pointe-aux-Trembles	15	0,2
Rosemont–La Petite-Patrie	465	5,3
Saint-Laurent	720	8,2
Saint-Léonard	200	2,3
Verdun	20	0,2
Ville-Marie	1 290	14,6
Villeray–Saint-Michel–Parc-Extension	1 165	13,2
Villes liées	510	5,8
Couronne Nord (excluant Laval)	345	3,9
Couronne Sud (excluant Longueuil)	385	4,4
Laval	465	5,3
Agglomération de Longueuil	235	2,7

Source : Statistique Canada, Recensement de 2016, produit personnalisé sur le lieu de travail

- 1 point = 25 emplois
- Limite d'arrondissements et de villes
- Grands axes routiers
- Espaces verts