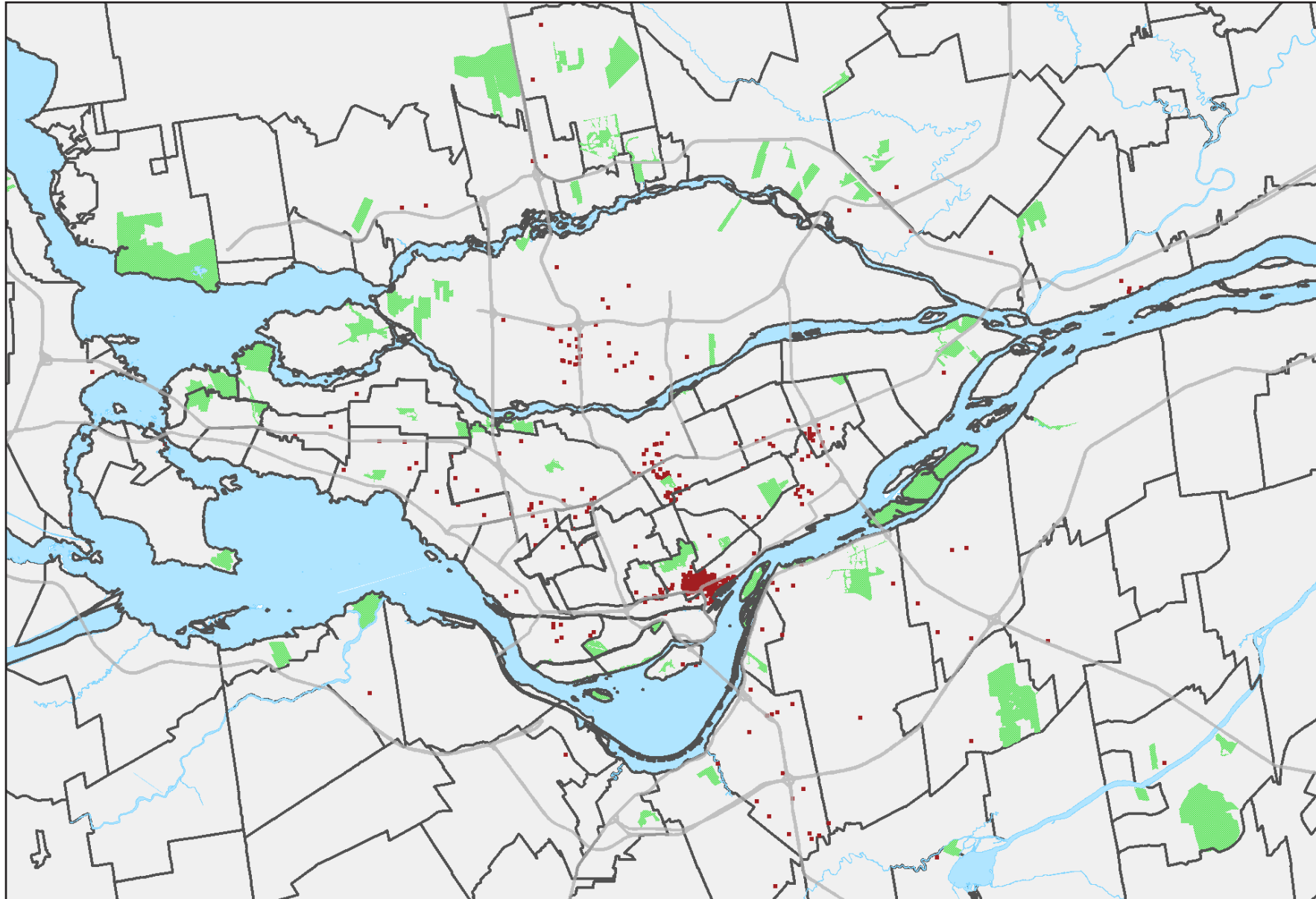


LOCALISATION DES EMPLOIS SUR LE TERRITOIRE, 2016



Emploi total par territoire en 2016

	Emploi total	Part dans la RMR (%)
RMR de Montréal	98 310	100,0
Agglomération de Montréal	76 165	77,5
Ville de Montréal	71 105	72,3
Ahuntsic-Cartierville	2 500	2,5
Anjou	1 850	1,9
Côte-des-Neiges–Notre-Dame-de-Grâce	1 290	1,3
Lachine	625	0,6
LaSalle	1 045	1,1
Le Plateau-Mont-Royal	920	0,9
Le Sud-Ouest	620	0,6
L'Île-Bizard–Sainte-Geneviève	80	0,1
Mercier–Hochelaga-Maisonneuve	2 235	2,3
Montréal-Nord	345	0,4
Outremont	200	0,2
Pierrefonds-Roxboro	330	0,3
Rivière-des-Prairies–Pointe-aux-Trembles	530	0,5
Rosemont–La Petite-Patrie	1 025	1,0
Saint-Laurent	2 210	2,2
Saint-Léonard	1 425	1,4
Verdun	560	0,6
Ville-Marie	49 605	50,5
Villeray–Saint-Michel–Parc-Extension	3 710	3,8
Villes liées	5 060	5,1
Couronne Nord (excluant Laval)	5 750	5,8
Couronne Sud (excluant Longueuil)	4 845	4,9
Laval	5 875	6,0
Agglomération de Longueuil	5 675	5,8

Source : Statistique Canada, Recensement de 2016, produit personnalisé sur le lieu de travail

- 1 point = 100 emplois
- Limite d'arrondissements et de villes
- Grands axes routiers
- Espaces verts